

まるごとフェスタ

ふくい農林水産

ピックアップイベント

福井とりからフェス

県内のからあげを食べ比べ!

県内の「とりから」自慢が大集合!
オール500円均一で販売!
各店の味の違いを楽しめます。

ワンコイン
500円



参加予定店舗 「来々軒」「がブリチキン。」「オレボ」「鳥八商店」「デリアテル」「立力」

SPECIAL GUEST

吉本興業
福井県
住みます芸人
飯めしあがれ
ごにお

フェスタ内のおいしいものを探して
会場内に出発との情報!

11/14(土) 10:30-16:00



花の寄せ植え体験 11/14(土)15(日)

プロが季節の花の植え方を伝授! 植えた花は持ち帰りができます。

- ◎時間: ①11:00- ②13:00- ③15:00-
- ◎所要時間: 約40分間 ◎協力: 見谷ナーセリー
- ◎参加費: 1,500円(税込) ◎定員: 各回8名
- ◎参加方法: 当日受付(各日10:00- 先着順)



バーチャルハンティング

映像と模擬銃を用いてバーチャルなハンティングを体験! 実物のくくり罠も展示!

- ◎所要時間: 約5分間 ◎参加費: 無料
- ◎参加方法: 当日受付(ブース内)
- ※模擬銃を持ってないお子様は、保護者と一緒に参加してください



ジビエ料理
体験も!

福井県猟友会大野支部 松井康裕氏

米粉スイーツ作り体験 11/14(土)15(日)

米粉を使った簡単スイーツ
づくりを体験!

14日 米粉でカンタンきなこドーナツ
15日 米粉でカンタンチョコチップマフィン

- ◎時間: ①10:30- ②13:00- ③15:00-
- ◎所要時間: 約50分間 ◎参加費: 300円
- ◎参加方法: 当日受付(ブース内)
- ◎協力: お菓子教室リボン 松村佳子氏
ふくいの食育リーダー



ふくいそば謎解き体験会 11/14(土)15(日)

県産新そばの石臼の手挽き体験やそば打ち体験。
打ったそばは持ち帰れます(6~7食分)。

- ◎時間: ①11:00- ②13:00- ③15:00-
- ◎所要時間: 約90分 ◎参加費: 無料
- ◎定員: 各回2組(1組2名まで)
- ◎参加方法: 当日受付(ブース前)



福井県食のブランドPRコーナー

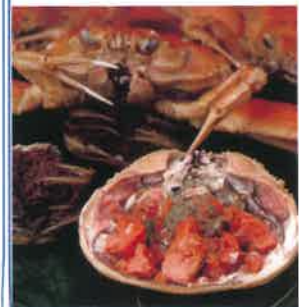
福井県を代表する食のブランドを学ぶ特設コーナーが登場!

せりこがいに食べ方教室

11/14(土)15(日)

専門講師がせいこがいの食べ方を伝授する
教室を開催!

- ◎時間: ①10:30- ②13:00- ③14:30- ◎所要時間: 約1時間
- ◎対象: どなたでも ◎持ち物: ウェットタオル等
- ◎参加方法: 事前申込(各回先着40名様) ◎参加費: 1杯 1,000円
- ◎申込方法: 福井県農林水産部水産課(seikogani-r2@pref.fukui.lg.jp)まで 代表者氏名、連絡先(日中連絡のつく電話番号)、参加人数、カニの希望数、参加希望日時をお知らせください。11/1(日)より申込受付開始。定員になり次第締め切ります。食べきれない量でのお申し込みをお願いします。
- ※アレルギーをお持ちの方の参加はお控えください。仮にアレルギー症状が発生しても、一切の責任を負いません。



新幹線 クイズラリー

2023年春に金沢-敦賀間が開業する北陸新幹線のクイズラリーに挑戦して、新幹線グッズをゲット! フラッシュで背景が変わる不思議な記念撮影パネルも登場!



令和2年

11/14(土)・15(日)

時間: 午前10時~午後4時

場所: 福井県産業会館
(福井市下六条町103)

入場
無料



グルメコーナー

新そば食べ歩き



県内のそば打ち自慢が大集結!
店ごとのこだわりが光る香り高い
新そばを食べ歩こう!

ふくいそば打ち愛好会/NPO法人 越前みやまそば元気の会/結城ふるさとそば/奥越前かっちゃま鹿谷二八会/今庄そば道場

若狭牛ふるま

11/15(日)
①10:30-
②13:30-



毎年大人気! 風味や口どけが
良いまろやかな味わいの若狭牛
をご賞味あれ!(数量限定)

割烹 とりや/キッチン トリアージュ/池田町協同屋敷/割あまごの宿/あすわの実/アジチファーム「越前屋」/ちくちくぼんぼん/季節屋/ラブリ牧場/みそカフェ misola(米五)/プラスカフェ/ヒゲ商店/福井県食肉消費対策協議会/BONI1029(14日)/ビストロシャルム(15日)

ジビエ料理



鳥獣被害や環境保全の問題解決
として大注目。くせがなく美味
しくアレンジしたジビエ料理
をお楽しみください。

県内ご当地 グルメ大集合



県内の農林水産の恵み、加工品、
スイーツやご当地グルメが大集合。
舌鼓が止まらない!

福井生鮮市場

青果・加工品 コーナー

産地直送、とれたて新鮮な
野菜や果物、加工品等がお
買い得価格で大集合!

側こーる堂/福井県しいたけ生産連絡協議会/ふくい園芸カレッジ/洋菓子ハシモト/割吉村甘露堂/花えちぜん/若狭ひかりの村 就労系多機能型事業所 ないろ/タナカ農産/企業組合 新ちゃんみそ/力泉酒造 純亭/もぎたて館/江上町農産物加工組合/三里浜特産農協同組合/松田正信/割白山やまどうワイン/(一財)池田町農産公社 おこもじ屋/伏見梅園/山内かぶらちゃんの会/青柳清治郎商店/福井県農業協同組合/越前製麦倶楽部/南越前屋梅工門/梅田木工



海鮮コーナー

まさに魚市場!
漁港直送、新鮮な魚介の数々をお値打ち価格で販売。



磯山下水産/こしのぬかちゃんグループ/田島なれずし工房/福井県海水養魚協会/九頭竜川中部漁業協同組合



マスクをして、暖かい服装で
お越しください!

【お願い!】新型コロナウイルス感染症対策について

- ①以下いずれかの項目に当てはまる方は、入場をお断りする場合があります。
 - 37.5℃以上の発熱がある方、または発熱が続いている方(来場前にご自宅で検温願います)
 - 体調が悪い方
 - 新型コロナウイルス感染症が陽性とされた方との濃厚接触がある方
 - 日本政府が入国制限措置を設けている国・地域から日本へ入国後、14日間経過していない方
 - 当イベントにおける新型コロナウイルス感染症各種対策を遵守頂けない方
- ②当イベント入場の際は、以下のご協力をいただきます(入口は2号館1箇所)
 - 手指のアルコール消毒、サーマルカメラ等非接触型体温計での検温、マスク着用確認
 - 参加者情報の登録(代表者氏名、同行者人数、連絡先等情報)
 - 新型コロナウイルス接触確認アプリ(COCCA)のインストール、稼働
- ③当イベント会場内では、以下のご協力をいただきます
 - 会場内でのマスク着用(飲食時マスクを外した後は速やかに着用願います)及び咳エチケットの励行
 - 会場内各所に設置する手指アルコール消毒液での消毒及び手洗いの励行
 - 飲食時は会話をしない
 - 混雑緩和のご協力(「三密」回避。入場制限を行う場合もあります)
 - 待機列等でのソーシャルディスタンス保持のご協力(約2m)

事前登録がオススメです!

当イベント会場に入場頂くためには、来場者情報の登録を頂く必要があります。当日の登録は時間がかかり、混雑の原因となります。

こちらのQRコードよりスマホで事前登録が可能ですのでぜひご利用ください。



※登録頂いたデータは新型コロナウイルス感染発生時の連絡のみに使用することとし、他の用途には使用しません。また、収集したデータはイベント終了から3週間後に破棄します。

第14回全国

“食”にかける青春。食育の甲子園。

高校生食育王

オンライン選手権大会

大会史上初！“オンライン”での決勝大会！

福井県産業会館「ふくい農林水産まるごとフェスタ」内パブリックビューイングコーナーで大会を応援しよう！

決勝大会スケジュール

開催日時 → 2020年11月15日(日)10:00~14:30 予定

開催場所 → オンライン上・決勝大会進出チームの各学校
福井県産業会館において大会の様相をモニターで観戦できます！

競技内容 → 競技1 チーム自ら出題！「食育4択クイズ」
競技2 食育プレゼンテーション&調理
テーマ「地域のお悩み解決レシピ」

300チーム以上が参加する
厳しいWEB予選を勝ち抜いた
挑戦者たちの“食”にかける
青春が今、始まります！

勉強に！スポーツに！趣味に！一生懸命がんばるための
資本となるのが体であり「食」が基本です。福井県では、
これから自立した食生活を送ることになる全国の高校生
の皆さんに「食育」について学んでいただく機会として、
毎年「全国高校生食育王選手権大会」を開催しています。

予選問題 約20種類のアミノ酸のうち体内で合成できない
アミノ酸を必須アミノ酸と言いますが、次のうち
必須アミノ酸でないもの一つを選んでください。

- 例題
- ① ロイシン ② グルタミン
 - ③ イソロイシン ④ トリプトファン

WEB予選では、食文化や食の社会問題、調理知識まで
幅広く知識を問われました。難問40問を見事、優秀な成績で
突破した精鋭たちの熱い戦いをお見逃しなく！

決勝進出チーム一覧！

北海道・東北ブロック	チーム けっぱる三笠 三笠市立北海道三笠高等学校(北海道)
関東ブロック	チーム 大宮高校 A 埼玉県立大宮高等学校(埼玉県)
北信越・東海ブロック	チーム 調理部Brothers 学校法人外語学園 松本第一高等学校(長野県)
近畿ブロック	チーム AmA 兄弟 学校法人育成学園 育成調理師専門学校技能連携校向陽台高等学校(兵庫県)
中国・四国ブロック	チーム エビらーめん 広島県立総合技術高等学校(広島県)

九州・沖縄ブロック	チーム SUN SUN 3 学校法人向陽学園向陽高等学校(長崎県)
福井県	チーム にっこりん子 福井県立奥越明成高等学校(福井県)
福井県	チーム PEANUTS 福井県立高志高等学校(福井県)
全国ブロック	チーム かつろうキッチン 東京都立葛飾ろう学校(東京都)
全国ブロック(初出場枠)	チーム 糸農産おいしカレー 福岡県立糸島農業高等学校(福岡県)

審査員紹介



審査員長

香川 明夫

学校法人 香川栄養学園
女子栄養大学 学長



審査員

山崎 英恵

龍谷大学
農学部 食品栄養学
教授



審査員

天谷 奈美

学校法人 天谷学園
天谷調理製菓専門学校
校長

食育王公式 HPにてお知らせを
随時更新しています！



お問い合わせ 福井県農林水産部流通販売課 TEL.0776-20-0417

関連イベント、協賛フェアの詳細は [ふくい味の週間](#) [検索](#)

あらかじめ、
幸せだったらいいな。

幸せ度
いちばん
福井県



学び 味わい 楽しむ

ふくい 味の週間

豊かなふくいの
食材や食文化を
改めて見つめ
直そう！

ふくい 味の週間とは

福井のおいしい食材が豊富なこの時期に、
「ふくい 味の週間」を設け、「学び」「味わい」「楽しむ」
様々な活動を通して、食を大切にする気持ちを高めていきます。

令和2年
11/8日 ▶ 11/15日

「ふくい 味の週間」関連イベント・協賛フェア

県内では「ふくい農林水産 まるごとフェスタ」を中心に、様々な催しが開催されます。

福井産食べて当てよう！ キャンペーン

応募期間 令和2年
10/2日(金)~11/30日(月)

県内スーパー、直売所で
福井産の農林水産物
(加工品含む)を購入し、
福井産とわかるマークを
3つ集めて応募すると
抽選で100名様に県産品
が当たります。



福井産食べて当てよう [検索](#)

ふくいwo味わう レストラン応援事業

Go To Eatキャンペーンと合わ
せて県産農林水産物の消費を
促進するため、県産農林水産物
使用飲食店にロゴを発行すると
ともに当該店舗のPRを行います。



詳しくは福井県
「ふくいwo味わうレストラン応援事業」HPへ
[ふくいwo味わう](#) [検索](#)

食の国ふくい ラッピングトラックお披露目

開催日時 令和2年
11/14日(土) 9:30~

場所/福井県産業会館 駐車場

福井が誇る食材を車体いっ
ぱいに描いたトラックをお披露目。
お披露目後「ふくい農林水産
まるごとフェスタ」期間中(11/14~
11/15)展示します。



食べまり実践 キャンペーン

期間 令和2年
10/1日(土)~2/28日(日)

詳しくはこちら▶



キャンペーン対象店(67店舗)で、食べきった際
にもらえるシールを3枚集めて応募すると、抽選で
景品が当たります。

だしを使った地場産 和食給食の提供

期間 11/24日(木)
中心とした1日

場所/各小中学校・
特別支援学校



県内の各小中学校および特別支援学校で、
11月24日の和食の日を中心に、だしや県産
食材を使用した地場産和食給食を提供

食育絵画コンクール作品展

期間 令和2年
11/19日(土)~1/28日(木)

場所/福井県立図書館、アビタ福井大和田店、
敦賀市立図書館、県庁ホール)

コンクールの入賞作品展
を県内4会場にて巡回
開催(場所により展示
期間が異なります)

福井県学校給食会 [検索](#)

