

令和2年度 キッズミュージアム体験講座



はこにわ

箱庭をつくろう



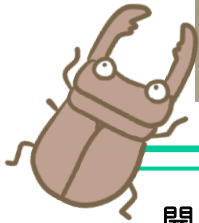
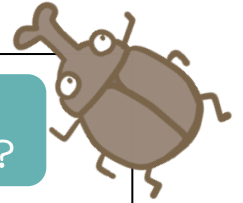
一乗谷朝倉氏遺跡では、戦国時代につくられた庭園がいくつも発掘調査で見つかっています。石や砂、苔をつかって、あなたも小さな箱の中に、自分だけの庭園をつくってみませんか？



作品例

はこにわ
箱庭ってなんだろう？

箱庭とは、小さな箱の中に砂すなや石いしなどを入れて、ミニチュアの庭や、自然しぜんの景色けしきをつくったものです。



開催日 令和2年8月2日（日）

開始時刻 ① 午前10時～ ② 午後2時～（各回45分程度）

場所 福井県立一乗谷朝倉氏遺跡資料館（福井市安波賀町4-10）

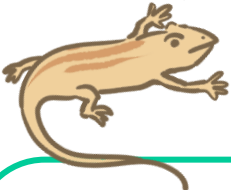
参加対象 小学生～中学生とその保護者（各回定員15名）

※小学生の方は保護者同伴でお願いします。

参加費 無料 ※展示をご覧になる方は規定の観覧料をいただきます。

その他 つくった箱庭はお持ち帰りいただきます。

※新型コロナウイルス感染拡大防止のため、規模縮小または中止とさせていただきます。



申込方法

電話・FAX・メール（右記）でお申込みください。

お申込みに必要な内容は以下のとおりです。

- (1) ご希望の回（上記①②のどちらか）
- (2) 参加者全員の氏名 (3) お子様の学年（年齢）
- (4) ご住所 (5) 連絡先電話番号

お申込み・お問合せ先

福井県立一乗谷朝倉氏遺跡資料館

電話 0776-41-2301

【電話の受付時間 8:30～17:15】

FAX 0776-41-2494

メール asakura@pref.fukui.lg.jp