

越前水仙花咲かそう大作戦



ボランティア 募集

越前海岸は、全国でも有数の日本スイセンの群生地であり、令和3年3月には「重要文化的景観」に選定されています。この越前海岸のスイセンが末永く花を咲かせるように、平成18年よりスイセンの球根を植え替える作業をボランティア協力のもと行っています。

みなさまのお力添えをお願いします。

日 時

令和5年7月1日（土） 8:00～12:00 頃

※雨天の場合は、8日（土）に延期します。8日が雨なら中止します。

募集人員

50名

集合場所

越前岬水仙ランド（越前町血ヶ平27-1-2）

※集合場所までのアクセス地図を参照

作業内容

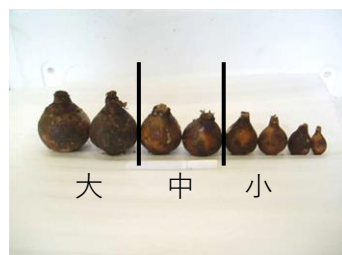
球根の掘り取り・植え付け

注意事項

- 参加者は全員、ボランティア保険の手続きを事務局で行います。
- 各自の責任の上、ケガなどのないように注意してください。
- 中止、延期の場合は、前日に連絡いたします。

なぜ、球根の植え替えが必要なの？

スイセンの球根は成長して大きくなると分裂します。そのまま放置しておくと土中で球根が過密状態になってしまい、徐々に小さい球根が多くなります。スイセンは、球根が大きければ大きな花をたくさん咲かせますが、球根が小さすぎると花を咲かせることができなくなります。だから、きれいな花を咲かせるためには数年おきに植え替える必要があります。



左から大きさによって大球、中球、小球に分けられ、大球、中球までが今年花を付けます。



3年以上経つと球根が分かれて過密状態となります。

どんなことをするの？



球根の掘り取り

くわやスコップで、土の中の球根を掘り起こします。



球根の植え付け

球根を植え付けます。

一日の流れは？

8:00	集合	受付をしてください、トイレも忘れずに。
8:30	開会式	あいさつ、作業についての説明。
9:00	作業場所へ移動	圃場までマイクロバスで移動。
9:15	作業開始（約3時間）	球根の掘り取り・植え付け作業を予定
12:00	作業終了、集合場所へ移動、解散	お帰りになるときは、必ず受付でチェック。 <u>お弁当・温泉チケットを用意させていただきます。</u>

※おおよその目安です。若干、変更する可能性があります。

持ってくるもの（お手数ですが、ご持参下さい）

- ① 作業用の服装（長袖シャツ、長ズボン）
- ② ビニール手袋または軍手
- ③ 長靴
- ④ 帽子
- ⑤ 雨ガッパ
※作業途中で雨が降ってきた場合に備えて
- ⑥ 飲み物
※水分補給のため各自準備してください
※作業用のマスクは事務局で準備します。

- 掘り取り用具（剣スコップ、忍者くま手等）
※掘り取り用具はできるだけ事務局で準備しますが、お持ちの方はご持参ください。
- 着替え
※汗をかきますので、必ず持参ください。



— 忍者くま手：柄が短い小さい三つクワです。

参加者の方へのお願い

- ご自身、ご家族に、1週間以内に発熱、倦怠感等の体調不良がみられた場合は参加をお控えください。
- 当日、少しでも体調不良がある場合は参加をお控えください。
確認項目：発熱、咳、頭痛、倦怠感、味覚異常、下痢、嘔吐 等

お申込方法

F A X : 申込用紙に必要事項を記入の上、F A Xにてお申込下さい。

E-mail : H Pで申込用紙をダウンロードし、必要事項を入力の上、下記のメールアドレスまでお送り下さい。

※お申込いただいた方には、集合場所など詳細を後日お知らせします。

申込〆切

令和5年6月16日（金） ※募集人数に達した場合は、早期に終了する場合がございます。

お問い合わせ、お申込、連絡先

◇越前町役場 農林水産課

(〒916-0192 福井県丹生郡越前町西田中 13-5-1)

TEL: 0778(34)8704 FAX:0778(34)1236

U R L : <http://www.pref.fukui.lg.jp/doc/021037/index.html>

E - m a i l : nourin@town.echizen.lg.jp

越前水仙花咲かそう大作戦

検索



集合場所までのアクセス

北陸自動車道鯖江 I.C から国道 8 号・365 号・305 号線経由約 50 分、

敦賀 I.C から国道 8 号・305 号線経由約 60 分



※作業は、梨子ヶ平園地を予定しております。



越前水仙球根改植
ボランティア実行委員会