

平成27年度 第2回 特別公開展

# 朝倉氏

## 越流を治める

特別史跡一乗谷朝倉氏遺跡では、昨年度河川改修事業に伴って下城戸跡しもきどあとの内側で発掘調査を行い、戦国時代の河川跡と護岸遺構を発見しました。

本遺跡では、これまで40年以上にわたって発掘調査が行われ、計画的に城下町を築いていたことが明らかになってきました。今回の護岸遺構の発見によって、城下町を南北に流れる一乗谷川においても、計画的に維持・管理されていたことがわかってきました。また、戦国時代の護岸遺構が確認されたことは、全国的にも非常に少ない例といえます。特別公開展では、戦国時代の一乗谷川や護岸遺構の実際の様子を河川からの出土遺物や遺構の写真・パネルを用いて紹介します。



発掘調査区全景



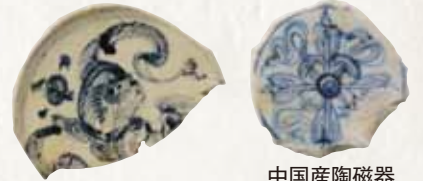
小柄 (こづか)



鍔 (かすがい)



五輪塔 (地輪)



中国産陶磁器

主な展示品

- ・鍔 (かすがい)
- ・五輪塔 (ごりんとう)
- ・銅銭 (どうせん)
- ・小柄 (こづか)
- ・国産・中国産陶磁器など

### 一乗谷朝倉氏遺跡資料館



一乗谷朝倉氏遺跡資料館について詳しくはこちらから、  
<http://asakura-museum.pref.fukui.lg.jp/>

### 一乗谷朝倉氏遺跡 散策アプリ



遺跡の見どころがわかるお手持ちのスマートフォンなどにダウンロード(無料)して楽しめます。  
<http://www.sengoku-roman.jp/>



JR一乗谷駅より徒歩3分  
北陸自動車道福井ICより約8分

### 関連行事

[展示解説] 平成27年7月19日(日) 14:00~14:30

[講座] 「戦国時代の一乗谷川」平成27年8月23日(日) 14:00~15:30

[お問い合わせ]

〒910-2152 福井市安波賀町4-10 E-mail: asakura@pref.fukui.lg.jp

TEL:0776-41-2301 FAX:0776-41-2494

## 福井県立一乗谷朝倉氏遺跡資料館