

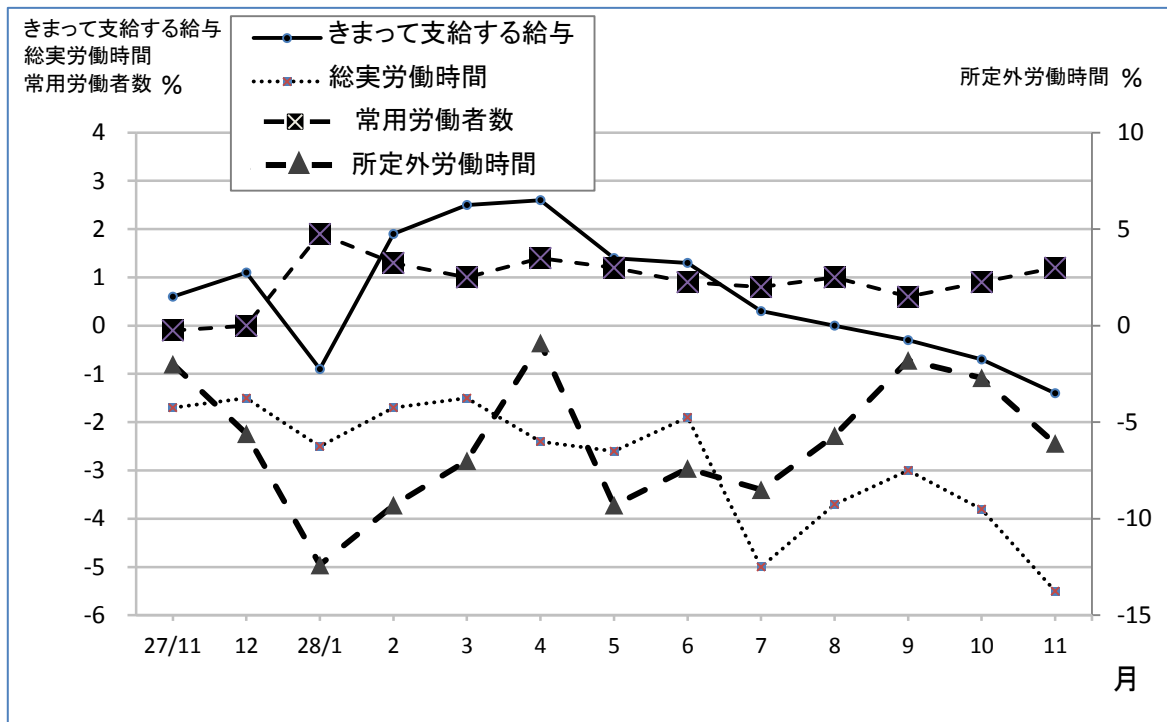
毎月勤労統計調査地方調査結果速報

【平成28年11月分】

概要（事業所規模5人以上、調査産業計）

- ◇ 「きまって支給する給与」は、252,566円で対前年同月比1.4%の減少
- ◇ 「総実労働時間」は、146.9時間で対前年同月比5.5%の減少
- ◇ 「所定外労働時間」は、10.8時間で対前年同月比6.1%の減少
- ◇ 「常用労働者数」は、294,465人で対前年同月比1.2%の増加

賃金・労働時間・雇用の推移[調査産業計・規模5人以上](対前年同月比)



1 賃金の動き

(規模5人以上)

11月の現金給与総額は、調査産業計で264,145円となり、前年同月に比べ3.1%減となった。

現金給与総額のうち、きまって支給する給与は252,566円で、前年同月に比べ1.4%減となった。

特別に支払われた給与は11,579円であった。

実質賃金指数は85.6で、前年同月に比べ、3.6%減となった。

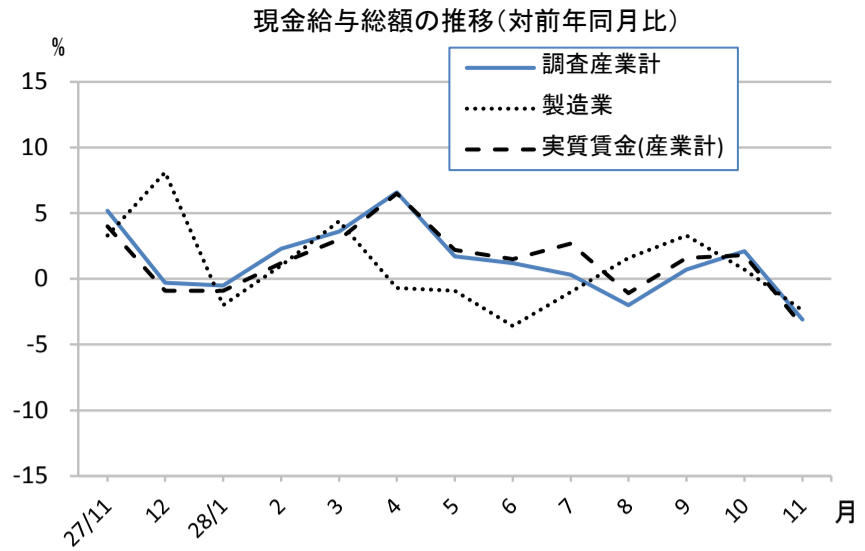


表1 常用労働者1人平均月間現金給与額(規模5人以上)

区分	現金給与総額		きまって支給する給与				特別に支払われた給与	
	給与額	対前年同月比	給与額	対前年同月比	所定内給与			超過労働給与
					給与額	対前年同月比		
	円	%	円	%	円	%	円	円
調査産業計	264,145	△ 3.1	252,566	△ 1.4	232,238	△ 1.5	20,328	11,579
建設業	323,225	6.5	305,803	0.8	277,509	△ 2.9	28,294	17,422
製造業	287,346	△ 2.4	277,062	△ 1.2	245,949	△ 1.8	31,113	10,284
電気・ガス・熱・水道業	568,532	4.2	510,415	△ 6.1	416,763	△ 2.1	93,652	58,117
情報通信業	335,649	12.3	329,134	11.3	302,473	11.7	26,661	6,515
運輸業, 郵便業	374,135	19.5	295,346	12.1	264,581	9.7	30,765	78,789
卸売業, 小売業	213,157	△ 5.4	212,824	5.4	204,522	8.5	8,302	333
金融業, 保険業	309,441	3.2	309,435	3.3	296,926	2.5	12,509	6
不動産業, 物品賃貸業	291,257	32.7	291,257	39.3	276,787	39.8	14,470	0
学術研究, 専門・技術サービス業	355,295	△ 19.4	292,240	△ 11.3	270,838	△ 9.0	21,402	63,055
宿泊業, 飲食サービス業	95,593	△ 10.4	93,370	△ 11.2	88,199	△ 9.6	5,171	2,223
生活関連サービス業, 娯楽業	150,146	△ 31.4	142,945	△ 31.0	133,252	△ 27.7	9,693	7,201
教育, 学習支援業	313,034	△ 0.7	313,034	△ 0.7	307,852	△ 1.0	5,182	0
医療, 福祉	239,361	△ 11.1	237,481	△ 7.4	219,267	△ 8.0	18,214	1,880
複合サービス事業	261,388	2.9	260,675	2.7	252,862	6.5	7,813	713
サービス業(他に分類されないもの)	240,246	△ 5.1	234,457	0.4	215,610	△ 1.3	18,847	5,789

対前年同月比は、指数により算出している。

表2 常用労働者1人平均月間現金給与額(規模30人以上)

区分	現金給与総額		きまって支給する給与				特別に支払われた給与	
	給与額	対前年同月比	給与額	対前年同月比	所定内給与			超過労働給与
					給与額	対前年同月比		
	円	%	円	%	円	%	円	円
調査産業計	304,085	2.7	283,258	1.9	255,387	1.8	27,871	20,827
建設業	430,347	20.4	358,967	0.5	322,918	△ 2.2	36,049	71,380
製造業	323,308	1.3	308,724	2.0	269,687	2.0	39,037	14,584
電気・ガス・熱・水道業	588,098	6.9	521,419	△ 4.9	418,586	0.0	102,833	66,679
情報通信業	285,639	5.3	285,639	5.2	270,963	7.7	14,676	0
運輸業, 郵便業	430,891	24.6	302,137	14.2	263,014	11.4	39,123	128,754
卸売業, 小売業	191,703	△ 1.2	190,991	3.3	180,190	3.8	10,801	712
金融業, 保険業	359,708	2.0	359,692	2.0	343,215	2.9	16,477	16
不動産業, 物品賃貸業	201,366	△ 9.9	201,366	△ 9.9	169,663	△ 14.4	31,703	0
学術研究, 専門・技術サービス業	502,843	△ 6.8	357,989	△ 5.4	329,100	△ 4.2	28,889	144,854
宿泊業, 飲食サービス業	105,373	△ 21.9	104,414	△ 20.1	98,361	△ 17.6	6,053	959
生活関連サービス業, 娯楽業	178,628	△ 11.0	155,285	△ 7.7	141,509	△ 9.4	13,776	23,343
教育, 学習支援業	342,929	1.2	342,929	1.3	337,409	1.4	5,520	0
医療, 福祉	292,319	4.2	289,591	3.7	264,174	3.2	25,417	2,728
複合サービス事業	X	-	X	-	X	-	X	-
サービス業(他に分類されないもの)	217,180	△ 8.5	208,072	1.0	189,081	△ 0.2	18,991	9,108

対前年同月比は、指数により算出している。

「X」・・・調査産業対象事業所が少なく公表できない。ただし、調査産業計には含まれている。

2 労働時間の動き

(規模5人以上)

11月の総実労働時間は、調査産業計で146.9時間で、前年同月に比べ5.5%減となった。

総実労働時間のうち、所定内労働時間は136.1時間で前年同月に比べ5.4%減、所定外労働時間は10.8時間で前年同月に比べ6.1%減となった。

景気の動向と関係の深い製造業の所定外労働時間は、15.4時間で、前年同月に比べ9.2%増であった。

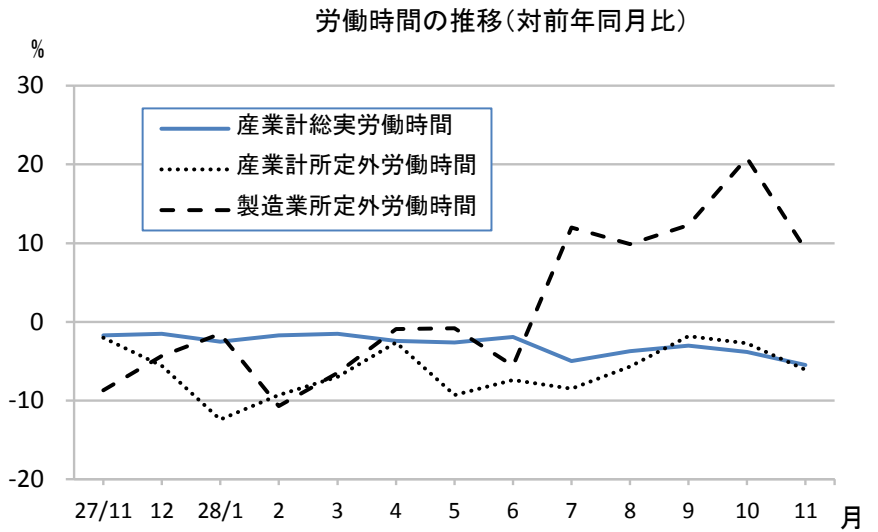


表3 常用労働者1人平均月間実労働時間・出勤日数(規模5人以上)

区分	総実労働時間						出勤日数	
	所定内労働時間		所定外労働時間				本月	対前年同月差
	本月	対前年同月比	本月	対前年同月比	本月	対前年同月比		
調査産業計	時間 146.9	% △ 5.5	時間 136.1	% △ 5.4	時間 10.8	% △ 6.1	日 19.0	日 △ 1.0
建設業	183.9	2.4	166.7	0.5	17.2	24.7	21.9	0.3
製造業	167.3	△ 2.7	151.9	△ 3.8	15.4	9.2	20.1	△ 0.9
電気・ガス・熱・水道業	161.9	△ 3.1	139.3	3.4	22.6	△ 29.8	19.0	0.2
情報通信業	166.7	0.8	155.2	2.6	11.5	△ 18.5	20.1	0.9
運輸業, 郵便業	174.4	0.0	155.0	△ 1.4	19.4	12.1	20.5	△ 0.2
卸売業, 小売業	131.4	△ 13.1	125.6	△ 9.4	5.8	△ 53.6	18.5	△ 1.9
金融業, 保険業	147.6	△ 3.1	140.6	△ 4.2	7.0	25.0	18.9	△ 0.4
不動産業, 物品賃貸業	154.9	11.6	145.8	10.8	9.1	26.3	19.8	1.1
学術研究, 専門・技術サービス業	156.6	△ 8.7	144.3	△ 5.7	12.3	△ 33.5	19.3	△ 1.2
宿泊業, 飲食サービス業	77.4	△ 16.2	72.9	△ 16.7	4.5	△ 8.1	13.5	△ 1.7
生活関連サービス業, 娯楽業	107.6	△ 30.5	100.8	△ 28.4	6.8	△ 51.8	18.1	△ 4.3
教育, 学習支援業	142.2	3.7	132.9	2.4	9.3	27.4	18.6	0.3
医療, 福祉	131.9	△ 8.8	126.0	△ 9.3	5.9	3.6	18.0	△ 1.5
複合サービス事業	159.1	6.5	147.7	6.4	11.4	7.5	19.7	1.3
サービス業(他に分類されないもの)	157.7	1.6	146.9	0.9	10.8	13.6	20.1	△ 0.1

対前年同月比は、指数により算出している。

表4 常用労働者1人平均月間実労働時間・出勤日数(規模30人以上)

区分	総実労働時間						出勤日数	
	所定内労働時間		所定外労働時間				本月	対前年同月差
	本月	対前年同月比	本月	対前年同月比	本月	対前年同月比		
調査産業計	時間 157.4	% 0.7	時間 143.8	% 0.3	時間 13.6	% 4.6	日 19.7	日 △ 0.1
建設業	179.7	1.0	157.8	△ 1.9	21.9	27.3	20.5	△ 0.5
製造業	172.4	△ 0.2	154.7	△ 0.6	17.7	3.6	20.5	0.0
電気・ガス・熱・水道業	161.7	△ 1.6	137.8	3.8	23.9	△ 24.6	18.9	0.3
情報通信業	164.4	0.5	156.6	3.5	7.8	△ 36.1	19.7	0.9
運輸業, 郵便業	182.5	9.5	156.3	6.1	26.2	35.1	20.6	0.6
卸売業, 小売業	140.2	0.5	132.4	1.6	7.8	△ 14.3	20.2	△ 0.4
金融業, 保険業	150.8	△ 1.8	141.7	△ 0.6	9.1	△ 16.5	19.0	△ 0.2
不動産業, 物品賃貸業	169.0	△ 3.0	149.2	△ 5.7	19.8	24.5	20.8	△ 0.2
学術研究, 専門・技術サービス業	150.2	△ 0.8	140.3	1.6	9.9	△ 26.1	18.8	0.4
宿泊業, 飲食サービス業	95.9	△ 16.7	92.1	△ 16.4	3.8	△ 24.0	16.2	△ 2.1
生活関連サービス業, 娯楽業	125.9	△ 23.9	115.0	△ 25.1	10.9	△ 9.9	18.1	△ 4.0
教育, 学習支援業	148.2	5.2	136.3	5.5	11.9	3.5	19.4	1.0
医療, 福祉	149.1	1.3	141.4	0.8	7.7	11.6	19.0	0.1
複合サービス事業	X	—	X	—	X	—	X	—
サービス業(他に分類されないもの)	156.3	4.5	143.4	3.7	12.9	14.1	20.0	0.1

対前年同月比は、指数により算出している。

「X」・・・調査産業対象事業所が少なく公表できない。ただし、調査産業計には含まれている。

3 雇用の動き

(規模5人以上)

11月の常用労働者数は、調査産業計で294,465人で、前年同月に比べ1.2%増となった。

常用労働者のうちパートタイム労働者は79,741人で、常用労働者に占める割合は27.1%であった。

労働異動率をみると、調査産業計で入職率1.75%、離職率1.11%であった。

製造業の常用労働者数は71,039人で、前年同月に比べ0.9%減であった。

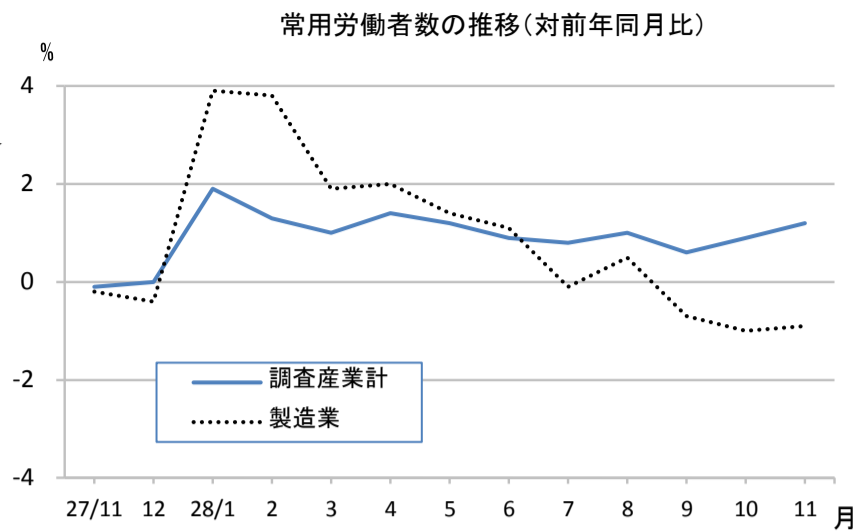


表5 本月末推計労働者、労働異動率(規模5人以上)

区分	常用労働者数				入職		離職	
	本月末	対前年同月比	パートタイム労働者数	パートタイム比率	本月	入職率	本月	離職率
	人	%	人	%	人	%	人	%
調査産業計	294,465	1.2	79,741	27.1	5,118	1.75	3,251	1.11
建設業	20,129	0.9	997	5.0	281	1.41	11	0.06
製造業	71,039	△0.9	4,942	7.0	757	1.07	623	0.88
電気・ガス・熱・水道業	4,286	△2.7	72	1.7	0	0.00	25	0.58
情報通信業	4,288	4.7	511	11.9	92	2.16	68	1.59
運輸業、郵便業	15,306	△0.9	2,604	17.0	48	0.31	230	1.49
卸売業、小売業	45,307	0.8	21,632	47.7	679	1.50	661	1.46
金融業、保険業	7,591	0.1	537	7.1	98	1.29	109	1.43
不動産業、物品賃貸業	3,864	0.3	283	7.3	21	0.54	14	0.36
学術研究、専門・技術サービス業	8,029	6.3	1,662	20.7	126	1.59	28	0.35
宿泊業、飲食サービス業	19,555	10.4	16,663	85.2	2,352	13.15	681	3.81
生活関連サービス業、娯楽業	9,343	15.5	5,613	60.1	108	1.14	255	2.69
教育、学習支援業	17,168	△3.1	4,630	27.0	81	0.47	27	0.16
医療、福祉	45,567	0.9	14,905	32.7	197	0.43	350	0.77
複合サービス事業	3,228	△0.7	298	9.2	0	0.00	0	0.00
サービス業(他に分類されないもの)	19,765	0.8	4,392	22.2	278	1.41	169	0.86

対前年同月比は、指数により算出している。

表6 本月末推計労働者、労働異動率(規模30人以上)

区分	常用労働者数				入職		離職	
	本月末	対前年同月比	パートタイム労働者数	パートタイム比率	本月	入職率	本月	離職率
	人	%	人	%	人	%	人	%
調査産業計	159,788	△0.6	33,626	21.0	1,714	1.07	1,379	0.86
建設業	4,886	△5.8	45	0.9	23	0.47	11	0.23
製造業	49,701	△1.3	3,000	6.0	614	1.24	413	0.83
電気・ガス・熱・水道業	3,734	△1.1	72	1.9	0	0.00	25	0.67
情報通信業	2,675	5.9	322	12.0	54	2.04	32	1.21
運輸業、郵便業	9,434	0.5	1,606	17.0	48	0.51	24	0.26
卸売業、小売業	17,344	△1.2	9,212	53.1	202	1.16	208	1.20
金融業、保険業	2,957	△1.3	278	9.4	47	1.60	33	1.12
不動産業、物品賃貸業	868	14.8	283	32.6	21	2.44	14	1.63
学術研究、専門・技術サービス業	3,465	△1.7	266	7.7	27	0.78	28	0.81
宿泊業、飲食サービス業	5,528	△10.9	4,578	82.8	126	2.27	155	2.79
生活関連サービス業、娯楽業	2,925	1.7	1,617	55.3	108	3.74	68	2.36
教育、学習支援業	11,149	△0.2	2,644	23.7	38	0.34	27	0.24
医療、福祉	31,436	1.2	6,044	19.2	158	0.50	202	0.64
複合サービス事業	X	—	X	—	X	—	X	—
サービス業(他に分類されないもの)	12,583	2.5	3,492	27.8	248	1.99	139	1.11

対前年同月比は、指数により算出している。

「X」・・・調査産業対象事業所が少なく公表できない。ただし、調査産業計には含まれている。

4 時系列表 (規模5人以上)

(平成22年平均=100)

区分	現金給与総額						きまって支給する給与						
	調査産業計				製造業		調査産業計				製造業		
	名目		実質		名目		名目		実質		名目		
	指数	対前年比	指数	対前年比	指数	対前年比	指数	対前年比	指数	対前年比	指数	対前年比	
平成23年	97.8	△ 2.3	98.7	△ 1.3	100.6	0.5	98.1	△ 1.9	99.0	△ 1.0	100.1	0.1	
平成24年	98.4	0.6	98.8	0.1	103.0	2.4	98.6	0.5	99.0	0.0	103.5	3.4	
平成25年	100.9	2.5	101.0	2.2	105.2	2.1	100.8	2.2	100.9	1.9	104.3	0.8	
平成26年	103.1	2.2	100.0	△ 1.0	109.2	3.8	102.5	1.7	99.4	△ 1.5	107.4	3.0	
平成27年	104.0	0.9	99.7	△ 0.3	113.5	3.9	102.8	0.3	98.6	△ 0.8	109.1	1.6	
平成27年	11	92.9	5.2	88.8	4.0	97.0	3.3	103.6	0.6	99.0	△ 0.6	109.4	△ 0.3
	12	182.1	△ 0.3	174.6	△ 0.9	215.8	8.1	103.7	1.1	99.4	0.5	109.0	0.0
平成28年	1	87.7	△ 0.5	84.2	△ 0.9	91.1	△ 2.0	101.9	△ 0.9	97.9	△ 1.3	106.3	△ 0.8
	2	88.1	2.3	84.5	1.2	93.6	1.0	103.7	1.9	99.5	0.8	108.6	△ 1.0
	3	92.6	3.6	89.0	3.0	98.0	4.4	104.2	2.5	100.1	1.8	109.7	0.4
	4	93.4	6.6	89.6	6.5	94.8	△ 0.7	105.7	2.6	101.4	2.5	110.6	△ 0.8
	5	87.8	1.7	84.3	2.2	91.8	△ 0.9	102.8	1.4	98.7	1.9	107.5	△ 0.6
	6	147.5	1.2	141.8	1.5	149.3	△ 3.6	103.9	1.3	99.9	1.5	110.4	0.1
	7	125.3	2.3	120.4	2.8	148.0	△ 0.9	104.1	0.3	100.0	0.8	108.8	△ 1.0
	8	89.9	△ 2.0	86.4	△ 1.1	94.9	1.6	103.2	0.0	99.1	0.7	107.4	0.2
	9	87.4	0.7	84.0	1.6	95.0	3.3	102.5	△ 0.3	98.6	0.7	108.8	0.1
	10	90.5	2.1	86.1	1.8	92.7	0.7	102.8	△ 0.7	97.8	△ 1.1	109.5	1.0
	11	90.0	△ 3.1	85.6	△ 3.6	94.7	△ 2.4	102.1	△ 1.4	97.1	△ 1.9	108.1	△ 1.2

区分	総実労働時間				所定外労働時間				
	調査産業計		製造業		調査産業計		製造業		
	指数	対前年比	指数	対前年比	指数	対前年比	指数	対前年比	
平成23年	98.2	△ 1.9	98.6	△ 1.4	101.9	2.0	94.9	△ 5.1	
平成24年	98.4	0.2	99.1	0.5	105.4	3.4	89.2	△ 6.0	
平成25年	98.6	0.2	98.9	△ 0.2	106.5	1.0	97.8	9.6	
平成26年	100.7	2.1	101.4	2.5	126.8	19.1	116.2	18.8	
平成27年	99.1	△ 1.6	99.9	△ 1.5	128.1	1.0	113.1	△ 2.7	
平成27年	11	100.6	△ 1.7	103.9	△ 1.6	132.2	△ 2.0	112.8	△ 8.7
	12	98.1	△ 1.5	99.6	△ 3.2	131.0	△ 5.6	119.2	△ 4.3
平成28年	1	90.3	△ 2.5	91.2	2.7	121.8	△ 12.4	105.6	△ 1.5
	2	97.1	△ 1.7	101.9	△ 1.9	123.0	△ 9.3	111.2	△ 10.3
	3	98.6	△ 1.5	100.9	0.4	123.0	△ 7.0	114.4	△ 6.5
	4	100.8	△ 2.4	105.5	0.9	126.4	△ 0.9	118.4	△ 5.7
	5	92.4	△ 2.6	92.3	△ 1.7	111.5	△ 9.3	104.0	△ 0.8
	6	101.5	△ 1.9	104.0	△ 1.1	114.9	△ 7.4	108.8	△ 5.6
	7	96.9	△ 4.9	103.6	0.9	111.5	△ 8.5	119.2	12.0
	8	93.8	△ 3.7	96.7	0.8	113.8	△ 5.7	115.2	9.9
	9	96.3	△ 3.0	102.4	0.9	123.0	△ 1.8	124.0	12.3
	10	94.6	△ 3.8	102.1	4.2	120.7	△ 2.7	125.6	20.8
	11	95.1	△ 5.5	101.1	△ 2.7	124.1	△ 6.1	123.2	9.2

区分	雇用				
	調査産業計		製造業		
	指数	対前年比	指数	対前年比	
平成23年	100.9	0.9	102.2	2.1	
平成24年	102.5	1.6	102.1	△ 0.1	
平成25年	102.4	△ 0.1	102.9	0.8	
平成26年	101.5	△ 0.9	104.0	1.1	
平成27年	100.6	△ 0.9	103.6	△ 0.4	
平成27年	11	101.3	△ 0.1	104.1	△ 0.2
	12	101.5	0.0	103.8	△ 0.4
平成28年	1	101.9	1.9	104.8	3.9
	2	100.7	1.3	104.9	3.8
	3	100.1	1.0	104.7	1.9
	4	101.5	1.4	106.1	2.0
	5	101.8	1.2	105.7	1.4
	6	101.7	0.9	105.8	1.1
	7	101.7	0.8	105.3	△ 0.1
	8	101.9	1.0	105.0	0.5
	9	101.8	0.6	103.4	△ 0.7
	10	101.8	0.9	103.0	△ 1.0
	11	102.5	1.2	103.2	△ 0.9

(規模30人以上)

(平成22年平均=100)

区分	現金給与総額						きまって支給する給与						
	調査産業計				製造業		調査産業計				製造業		
	名目		実質		名目		名目		実質		名目		
	指数	対前年比	指数	対前年比	指数	対前年比	指数	対前年比	指数	対前年比	指数	対前年比	
平成23年	98.9	△ 1.1	99.8	△ 0.2	100.5	0.5	99.1	△ 0.9	100.0	0.0	100.2	0.2	
平成24年	97.4	△ 1.5	97.8	△ 2.0	101.1	0.6	98.4	△ 0.7	98.8	△ 1.2	101.9	1.7	
平成25年	98.4	1.0	98.5	0.7	104.4	3.3	99.3	0.9	99.4	0.6	104.0	2.1	
平成26年	102.1	3.8	99.0	0.5	111.3	6.6	101.7	2.4	98.6	△ 0.8	108.8	4.6	
平成27年	101.7	△ 0.4	97.5	△ 1.5	112.9	1.4	101.4	△ 0.3	97.2	△ 1.4	109.1	0.3	
平成27年	11	88.4	3.0	84.5	1.8	94.3	2.5	101.5	△ 1.6	97.0	△ 2.8	109.3	△ 2.1
	12	189.0	△ 3.4	181.2	△ 3.9	226.8	1.8	101.6	△ 1.6	97.4	△ 2.1	109.6	△ 1.4
平成28年	1	83.8	△ 1.9	80.5	△ 2.3	88.6	△ 2.4	100.6	△ 1.8	96.6	△ 2.2	107.1	△ 0.6
	2	84.0	0.4	80.6	△ 0.7	91.2	1.4	101.4	△ 0.7	97.3	△ 1.7	108.6	△ 1.1
	3	88.2	0.2	84.7	△ 0.4	96.9	6.5	102.7	1.1	98.7	0.5	110.0	0.5
	4	85.9	1.1	82.4	0.9	90.6	△ 1.3	103.9	1.0	99.7	0.9	110.5	△ 0.5
	5	83.1	0.6	79.8	1.0	89.0	△ 0.8	100.4	0.1	96.4	0.5	107.3	△ 0.4
	6	151.0	△ 0.8	145.2	△ 0.5	159.3	△ 4.7	101.7	0.1	97.8	0.4	109.8	0.3
	7	120.3	2.3	115.6	2.8	146.9	0.6	101.7	0.3	97.7	0.8	109.4	△ 0.9
	8	83.9	0.0	80.6	0.8	89.4	1.1	101.0	0.9	97.0	1.7	108.1	0.8
	9	85.2	3.6	81.9	4.6	94.2	5.5	102.5	2.2	98.6	3.2	110.3	1.2
	10	84.4	1.9	80.3	1.5	91.2	1.6	102.9	2.2	97.9	1.8	111.2	2.1
	11	90.8	2.7	86.3	2.1	95.5	1.3	13.4	1.9	98.3	1.3	111.5	2.0

区分	総実労働時間				所定外労働時間				
	調査産業計		製造業		調査産業計		製造業		
	指数	対前年比	指数	対前年比	指数	対前年比	指数	対前年比	
平成23年	99.2	△ 0.8	99.3	△ 0.7	101.2	1.2	101.0	0.9	
平成24年	98.9	△ 0.3	98.6	△ 0.7	103.1	1.9	96.7	△ 4.3	
平成25年	98.6	△ 0.3	98.5	△ 0.1	107.0	3.8	98.8	2.2	
平成26年	99.2	0.6	100.7	2.2	119.9	12.1	114.1	15.5	
平成27年	98.2	△ 1.0	99.5	△ 1.2	119.1	△ 0.7	117.2	2.7	
平成27年	11	99.2	△ 1.0	102.9	△ 2.1	120.4	△ 6.8	117.9	△ 4.8
	12	96.7	△ 2.1	99.5	△ 2.4	121.3	△ 10.0	125.5	△ 1.2
平成28年	1	91.4	△ 0.5	90.7	0.6	114.8	△ 3.1	107.6	△ 1.3
	2	97.3	△ 0.3	100.8	△ 1.1	117.6	△ 7.3	116.6	△ 5.5
	3	99.6	△ 0.4	100.9	△ 0.1	120.4	△ 2.2	120.0	△ 3.8
	4	101.4	△ 1.7	103.8	△ 0.1	123.1	0.7	121.4	△ 2.7
	5	93.1	△ 0.3	91.5	△ 2.1	112.0	△ 2.4	106.2	△ 0.7
	6	102.9	0.9	102.6	△ 0.6	112.0	△ 5.5	113.1	△ 5.2
	7	99.8	△ 2.0	102.7	△ 0.7	113.0	△ 2.3	115.9	△ 1.1
	8	96.3	△ 0.3	94.5	△ 0.3	113.0	△ 0.8	111.0	0.0
	9	99.9	2.0	101.4	0.6	122.2	3.1	122.8	6.0
	10	98.2	0.6	100.8	2.0	125.0	8.0	126.2	13.7
	11	99.9	0.7	102.7	△ 0.2	125.9	4.6	122.1	3.6

区分	雇用				
	調査産業計		製造業		
	指数	対前年比	指数	対前年比	
平成23年	101.5	1.6	100.5	0.5	
平成24年	102.1	0.6	100.5	0.0	
平成25年	102.3	0.2	100.2	△ 0.3	
平成26年	102.2	△ 0.1	100.4	0.2	
平成27年	100.5	△ 1.7	100.3	△ 0.1	
平成27年	11	100.9	△ 1.1	101.0	0.4
	12	100.9	△ 1.3	100.9	0.4
平成28年	1	100.6	1.1	100.6	3.8
	2	100.3	1.0	100.6	3.6
	3	99.0	0.3	100.7	1.4
	4	101.3	0.6	102.3	1.1
	5	101.2	0.4	102.2	0.8
	6	101.3	0.3	102.2	1.0
	7	101.2	0.1	101.9	0.6
	8	101.1	0.3	101.7	0.5
	9	99.8	△ 1.1	99.2	△ 1.7
	10	100.0	△ 0.9	99.3	△ 1.6
	11	100.3	△ 0.6	99.7	△ 1.3

◆◆◆◆ 全国調査の結果 ◆◆◆◆

第1表 月間現金給与額

(事業所規模5人以上、平成28年11月確報)

産 業	現金給与総額		きまって支給				特別に支払われ			
			する給与		所定内給与		所定外給与		た給与	
	前年比		前年比		前年比		前年比		前年比	
	円	%	円	%	円	%	円	%	円	%
調査産業計	275,497	0.5	260,240	0.3	240,282	0.4	19,958	-1.3	15,257	2.0
鉱業、採石業等	298,796	1.8	280,959	2.7	255,926	2.9	25,033	0.2	17,837	-11.2
建設業	359,786	0.8	332,255	0.7	307,067	0.9	25,188	-2.1	27,531	2.2
製造業	327,651	0.7	304,986	0.5	270,962	0.4	34,024	0.8	22,665	3.2
電気・ガス業	465,972	1.6	450,156	-0.5	392,606	-0.7	57,550	0.7	15,816	145.8
情報通信業	420,973	0.7	379,486	0.0	347,070	1.4	32,416	-12.7	41,487	7.0
運輸業、郵便業	306,755	2.4	292,194	0.9	251,419	1.3	40,775	-1.8	14,561	50.8
卸売業、小売業	237,506	-0.1	224,365	0.5	212,418	0.3	11,947	3.6	13,141	-9.5
金融業、保険業	376,676	-0.5	355,341	-0.8	332,584	-0.7	22,757	-3.6	21,335	5.7
不動産・物品賃貸業	313,706	-0.8	287,868	-0.8	267,424	-1.1	20,444	3.6	25,838	0.4
学術研究等	392,216	1.3	360,671	0.5	337,563	1.1	23,108	-7.6	31,545	11.3
飲食サービス業等	119,157	-1.0	116,423	-1.0	109,068	-1.4	7,355	4.4	2,734	1.5
生活関連サービス等	193,787	0.8	185,138	0.9	174,893	0.8	10,245	5.0	8,649	-4.2
教育、学習支援業	302,379	0.5	293,280	-0.2	287,421	-0.2	5,859	-1.8	9,099	34.8
医療、福祉	259,519	0.7	250,946	1.5	236,974	1.7	13,972	-2.6	8,573	-15.6
複合サービス事業	309,633	4.2	295,128	1.6	282,843	2.5	12,285	-17.0	14,505	125.0
その他のサービス業	236,090	0.2	225,723	0.9	205,958	0.7	19,765	3.9	10,367	-12.4
事業所規模30人以上										
調査産業計	310,696	0.8	290,747	0.6	265,104	0.7	25,643	-0.6	19,949	3.5
製造業	350,402	0.9	323,718	0.6	283,779	0.4	39,939	2.4	26,684	5.3
卸売業、小売業	258,812	0.5	241,332	1.3	227,924	1.1	13,408	4.3	17,480	-10.1
医療、福祉	294,975	0.2	286,242	1.3	267,478	1.6	18,764	-2.5	8,733	-24.4

第2表 月間実労働時間及び出勤日数

(事業所規模5人以上、平成28年11月確報)

産 業	総実労働時間						出勤日数	
			所定内労働時間		所定外労働時間			
	前年比		前年比		前年比		前年差	
	時間	%	時間	%	時間	%	日	日
調査産業計	145.3	-0.1	134.2	-0.1	11.1	-0.9	18.8	0.0
鉱業、採石業等	166.4	-2.3	151.7	-2.0	14.7	-5.1	20.8	-0.1
建設業	178.1	1.0	163.0	0.7	15.1	4.1	21.7	0.1
製造業	168.0	-0.4	151.4	-0.4	16.6	-0.6	20.1	-0.1
電気・ガス業	156.6	2.7	140.5	3.5	16.1	-3.6	18.9	0.7
情報通信業	160.5	-0.9	144.5	0.2	16.0	-10.1	19.2	0.1
運輸業、郵便業	174.0	0.1	150.2	0.9	23.8	-4.8	20.3	0.0
卸売業、小売業	137.1	-0.6	129.4	-0.9	7.7	4.0	18.8	-0.3
金融業、保険業	146.4	1.6	135.0	2.0	11.4	-3.4	18.3	0.2
不動産・物品賃貸業	152.6	-1.5	140.1	-1.3	12.5	-2.4	19.2	-0.2
学術研究等	155.4	-0.7	142.2	-0.3	13.2	-3.7	19.0	0.0
飲食サービス業等	100.0	-1.8	94.2	-2.1	5.8	3.6	15.4	-0.3
生活関連サービス等	132.7	-1.3	125.7	-1.1	7.0	-4.1	18.2	-0.2
教育、学習支援業	128.3	2.4	120.2	2.3	8.1	2.5	17.0	0.3
医療、福祉	135.6	0.5	130.4	0.6	5.2	0.0	18.4	0.2
複合サービス事業	149.0	1.4	141.8	2.5	7.2	-15.3	18.9	0.4
その他のサービス業	146.8	1.5	135.0	1.3	11.8	4.4	19.1	0.1
事業所規模30人以上								
調査産業計	150.5	0.6	137.4	0.8	13.1	-1.5	19.0	0.1
製造業	170.3	0.3	151.7	0.1	18.6	1.6	19.9	0.0
卸売業、小売業	138.8	1.3	130.5	1.0	8.3	5.1	19.2	0.0
医療、福祉	142.7	0.6	136.7	0.7	6.0	-1.6	18.7	0.2

第3表 常用雇用及び労働異動率

(事業所規模5人以上、平成28年11月確報)

産 業	労働者総数						入 職 率		離 職 率	
	前年比		前年比		前年比		前年差		前年差	
	千人	%	千人	%	千人	%	%ポイント	%ポイント	%ポイント	%ポイント
調査産業計	49,270	2.2	34,014	2.0	15,256	2.8	1.79	0.05	1.57	-0.05
鉱業,採石業等	21	-2.4	19	-2.6	2	-1.0	0.95	0.24	1.55	-0.28
建設業	2,939	3.2	2,774	3.1	165	4.9	1.32	0.16	0.89	-0.25
製造業	8,073	0.5	6,937	0.7	1,136	-1.1	1.04	-0.01	1.01	0.01
電気・ガス業	279	0.5	267	0.2	12	10.8	0.44	-0.21	0.58	0.16
情報通信業	1,518	2.0	1,442	1.9	76	5.8	1.22	0.09	1.15	0.07
運輸業,郵便業	3,323	0.3	2,729	1.7	594	-5.5	1.48	-0.08	1.22	-0.07
卸売業,小売業	8,968	1.5	4,961	0.7	4,007	2.5	1.84	-0.01	1.58	-0.15
金融業,保険業	1,431	0.3	1,253	-0.3	178	4.2	1.02	-0.12	1.19	-0.20
不動産・物品賃貸業	739	3.3	568	4.6	171	-0.8	1.64	-0.16	1.44	-0.19
学術研究等	1,410	2.5	1,239	2.2	171	6.1	1.34	0.24	0.90	0.08
飲食サービス業等	4,717	4.6	1,066	3.4	3,651	5.1	4.53	0.50	3.81	0.17
生活関連サービス等	1,786	3.9	910	5.2	876	2.7	2.66	0.28	2.67	-0.14
教育,学習支援業	3,160	4.9	2,162	3.8	999	7.4	1.44	0.06	1.01	-0.22
医療,福祉	6,702	2.7	4,639	2.3	2,064	3.3	1.29	-0.14	1.35	0.02
複合サービス事業	341	0.0	294	0.9	46	-5.1	0.77	-0.30	0.80	0.05
その他のサービス業	3,862	2.4	2,753	3.5	1,109	0.0	2.24	0.07	1.89	-0.08
事業所規模30人以上										
調査産業計	27,961	1.0	20,834	1.3	7,127	-0.2	1.47	0.02	1.35	-0.03
製造業	6,020	0.3	5,348	0.9	672	-4.1	0.93	-0.02	0.95	-0.01
卸売業,小売業	3,972	0.3	2,159	2.1	1,814	-1.7	1.41	-0.11	1.27	-0.15
医療,福祉	4,145	1.0	3,199	1.1	946	1.3	1.11	0.04	1.32	0.21

産業別、性別常用労働者一人平均月間現金給与額、きまって支給する給与、
 所定内給与、超過労働給与及び特別に支払われた給与(労働者数5人以上)

平成28年11月

(単位:円)

産 業	計					男			女			産業
	現金給与総額	きまって支給する給与	所定内給与	超過労働給与	特別に支払われた給与	現金給与総額	きまって支給する給与	特別に支払われた給与	現金給与総額	きまって支給する給与	特別に支払われた給与	
調 査 産 業 計	264,145	252,566	232,238	20,328	11,579	336,612	318,120	18,492	178,897	175,450	3,447	TL
鉱業,採石業,砂利採取業	-	-	-	-	-	-	-	-	-	-	-	C
建設業	323,225	305,803	277,509	28,294	17,422	357,016	337,134	19,882	186,317	178,863	7,454	D
製造業	287,346	277,062	245,949	31,113	10,284	345,444	333,335	12,109	180,864	173,926	6,938	E
電気・ガス・熱供給・水道業	568,532	510,415	416,763	93,652	58,117	588,178	526,626	61,552	265,839	260,656	5,183	F
情報通信業	335,649	329,134	302,473	26,661	6,515	409,311	399,435	9,876	199,464	199,162	302	G
運輸業,郵便業	374,135	295,346	264,581	30,765	78,789	411,302	321,805	89,497	224,782	189,020	35,762	H
卸売業・小売業	213,157	212,824	204,522	8,302	333	299,437	298,959	478	139,857	139,647	210	I
金融業・保険業	309,441	309,435	296,926	12,509	6	401,790	401,790	0	235,195	235,184	11	J
不動産業,物品賃貸業	291,257	291,257	276,787	14,470	0	344,936	344,936	0	197,338	197,338	0	K
学術研究,専門・技術サービス業	355,295	292,240	270,838	21,402	63,055	423,894	338,688	85,206	183,537	175,943	7,594	L
宿泊業,飲食サービス業	95,593	93,370	88,199	5,171	2,223	119,272	114,774	4,498	72,462	72,462	0	M
生活関連サービス業,娯楽業	150,146	142,945	133,252	9,693	7,201	176,984	171,103	5,881	127,159	118,827	8,332	N
教育,学習支援業	313,034	313,034	307,852	5,182	0	365,990	365,990	0	268,212	268,212	0	O
医療,福祉	239,361	237,481	219,267	18,214	1,880	373,678	370,601	3,077	206,817	205,227	1,590	P
複合サービス事業	261,388	260,675	252,862	7,813	713	285,521	284,844	677	217,065	216,287	778	Q
サービス業(他に分類されないもの)	240,246	234,457	215,610	18,847	5,789	290,711	283,813	6,898	147,396	143,646	3,750	R
食料品・たばこ	243,352	227,852	211,063	16,789	15,500	318,985	296,819	22,166	189,160	178,436	10,724	E09,10
繊維工業	233,136	233,136	212,219	20,917	0	287,013	287,013	0	174,367	174,367	0	E11
印刷・同関連業	238,859	238,859	222,949	15,910	0	282,651	282,651	0	200,811	200,811	0	E15
化学,石油・石炭	349,326	349,150	321,541	27,609	176	387,595	387,595	0	234,026	233,321	705	E16,17
プラスチック製品	278,127	278,108	257,630	20,478	19	347,000	346,970	30	158,617	158,617	0	E18
窯業・土石製品	320,488	320,488	296,208	24,280	0	333,807	333,807	0	220,639	220,639	0	E21
金属製品製造業	376,053	251,673	224,322	27,351	124,380	396,011	269,123	126,888	302,471	187,337	115,134	E24
電子・デバイス	347,028	347,028	307,320	39,708	0	393,437	393,437	0	236,397	236,397	0	E28
電気機械器具	341,411	341,411	301,239	40,172	0	407,236	407,236	0	199,694	199,694	0	E29
その他の製造業	121,279	120,523	114,813	5,710	756	255,668	254,707	961	63,422	62,754	668	E32,20
E一括分1	328,634	312,871	261,181	51,690	15,763	350,153	335,970	14,183	217,786	193,882	23,904	ES1
卸売業	371,286	370,432	357,677	12,755	854	436,407	435,698	709	217,170	215,972	1,198	I-1
小売業	138,988	138,899	132,685	6,214	89	168,556	168,298	258	123,410	123,410	0	I-2
医療業	323,691	322,456	293,035	29,421	1,235	517,118	515,401	1,717	271,959	270,853	1,106	P83
P一括分	163,771	161,312	153,143	8,169	2,459	223,543	219,043	4,500	150,586	148,578	2,008	PS

「×」・・・調査産業対象事業所が少なく公表できない。ただし、調査産業計には含まれている。

「E一括分」「P一括分」・・・概要9利用上の注意を参照。

「-」・・・調査、集計を行っていない。

産業別、性別常用労働者一人平均月間現金給与額、きまって支給する給与、
 所定内給与、超過労働給与及び特別に支払われた給与(労働者数30人以上)

平成28年11月

(単位:円)

産 業	計					男			女			産業
	現金給与総額	きまって支給する給与	所定内給与	超過労働給与	特別に支払われた給与	現金給与総額	きまって支給する給与	特別に支払われた給与	現金給与総額	きまって支給する給与	特別に支払われた給与	
調 査 産 業 計	304,085	283,258	255,387	27,871	20,827	375,504	343,719	31,785	211,622	204,982	6,640	TL
鉱業,採石業,砂利採取業	-	-	-	-	-	-	-	-	-	-	-	C
建設業	430,347	358,967	322,918	36,049	71,380	443,369	371,267	72,102	304,625	240,212	64,413	D
製造業	323,308	308,724	269,687	39,037	14,584	366,655	351,049	15,606	215,433	203,391	12,042	E
電気・ガス・熱供給・水道業	588,098	521,419	418,586	102,833	66,679	607,519	537,462	70,057	243,730	236,940	6,790	F
情報通信業	285,639	285,639	270,963	14,676	0	341,053	341,053	0	212,010	212,010	0	G
運輸業,郵便業	430,891	302,137	263,014	39,123	128,754	456,389	320,919	135,470	268,260	182,342	85,918	H
卸売業・小売業	191,703	190,991	180,190	10,801	712	269,885	268,906	979	134,000	133,484	516	I
金融業・保険業	359,708	359,692	343,215	16,477	16	500,219	500,219	0	244,900	244,872	28	J
不動産業,物品賃貸業	201,366	201,366	169,663	31,703	0	247,677	247,677	0	132,300	132,300	0	K
学術研究,専門・技術サービス業	502,843	357,989	329,100	28,889	144,854	570,000	394,450	175,550	239,647	215,096	24,551	L
宿泊業,飲食サービス業	105,373	104,414	98,361	6,053	959	136,430	133,402	3,028	90,981	90,981	0	M
生活関連サービス業,娯楽業	178,628	155,285	141,509	13,776	23,343	205,503	182,148	23,355	162,393	139,057	23,336	N
教育,学習支援業	342,929	342,929	337,409	5,520	0	395,834	395,834	0	291,490	291,490	0	O
医療,福祉	292,319	289,591	264,174	25,417	2,728	396,386	393,007	3,379	256,204	253,702	2,502	P
複合サービス事業	X	X	X	X	X	X	X	X	X	X	X	Q
サービス業(他に分類されないもの)	217,180	208,072	189,081	18,991	9,108	268,191	257,090	11,101	129,062	123,397	5,665	R
食料品・たばこ	257,867	230,284	214,369	15,915	27,583	339,863	300,053	39,810	200,035	181,076	18,959	E09,10
繊維工業	251,007	251,007	226,221	24,786	0	296,146	296,146	0	186,311	186,311	0	E11
印刷・同関連業	X	X	X	X	X	X	X	X	X	X	X	E15
化学,石油・石炭	344,307	344,307	314,506	29,801	0	383,466	383,466	0	234,967	234,967	0	E16,17
プラスチック製品	320,527	320,503	296,154	24,349	24	349,778	349,747	31	210,523	210,523	0	E18
窯業・土石製品	X	X	X	X	X	X	X	X	X	X	X	E21
金属製品製造業	460,327	262,499	224,691	37,808	197,828	503,423	290,392	213,031	334,263	180,907	153,356	E24
電子・デバイス	354,763	354,763	313,815	40,948	0	395,573	395,573	0	249,170	249,170	0	E28
電気機械器具	350,795	350,795	308,059	42,736	0	410,189	410,189	0	201,545	201,545	0	E29
その他の製造業	213,658	213,658	204,713	8,945	0	252,624	252,624	0	169,620	169,620	0	E32,20
E一括分1	359,379	338,394	272,838	65,556	20,985	377,891	359,695	18,196	239,526	200,483	39,043	ES1
卸売業	288,072	285,782	263,564	22,218	2,290	332,516	330,599	1,917	185,599	182,446	3,153	I-1
小売業	148,204	148,204	142,557	5,647	0	204,482	204,482	0	123,912	123,912	0	I-2
医療業	357,608	356,093	320,445	35,648	1,515	525,854	524,106	1,748	300,247	298,812	1,435	P83
P一括分	209,539	205,273	192,827	12,446	4,266	237,037	231,649	5,388	199,781	195,913	3,868	PS

「×」・・・調査産業対象事業所が少なく公表できない。ただし、調査産業計には含まれている。

「E一括分」「P一括分」・・・概要9利用上の注意を参照。

「-」・・・調査、集計を行っていない。

**産業別、性別常用労働者一人平均月間出勤日数、
総実労働時間数、所定内労働時間数及び所定外労働時間数(労働者数5人以上)**
平成28年11月

産 業	計				男				女				産業
	出勤日数	総実労働時間	所定内労働時間	所定外労働時間	出勤日数	総実労働時間	所定内労働時間	所定外労働時間	出勤日数	総実労働時間	所定内労働時間	所定外労働時間	
調 査 産 業 計	19.0	146.9	136.1	10.8	19.9	162.6	147.5	15.1	18.0	128.3	122.7	5.6	TL
鉱業、採石業、砂利採取業	-	-	-	-	-	-	-	-	-	-	-	-	C
建設業	21.9	183.9	166.7	17.2	22.3	190.0	170.5	19.5	20.5	159.2	151.5	7.7	D
製造業	20.1	167.3	151.9	15.4	20.8	177.5	158.5	19.0	18.8	148.4	139.7	8.7	E
電気・ガス・熱供給・水道業	19.0	161.9	139.3	22.6	19.0	163.7	140.4	23.3	19.4	133.0	122.6	10.4	F
情報通信業	20.1	166.7	155.2	11.5	20.5	175.0	159.5	15.5	19.3	151.5	147.3	4.2	G
運輸業、郵便業	20.5	174.4	155.0	19.4	20.8	182.8	160.6	22.2	19.5	140.5	132.4	8.1	H
卸売業・小売業	18.5	131.4	125.6	5.8	18.9	142.7	134.9	7.8	18.2	121.8	117.7	4.1	I
金融業・保険業	18.9	147.6	140.6	7.0	19.5	159.3	149.9	9.4	18.4	138.1	133.1	5.0	J
不動産業、物品賃貸業	19.8	154.9	145.8	9.1	20.1	155.4	144.8	10.6	19.3	154.1	147.6	6.5	K
学術研究、専門・技術サービス業	19.3	156.6	144.3	12.3	19.8	166.0	149.8	16.2	18.0	133.0	130.5	2.5	L
宿泊業、飲食サービス業	13.5	77.4	72.9	4.5	13.9	85.0	79.2	5.8	13.2	69.9	66.7	3.2	M
生活関連サービス業、娯楽業	18.1	107.6	100.8	6.8	17.6	114.4	105.6	8.8	18.5	101.8	96.7	5.1	N
教育、学習支援業	18.6	142.2	132.9	9.3	19.1	146.9	138.1	8.8	18.1	138.1	128.4	9.7	O
医療、福祉	18.0	131.9	126.0	5.9	19.7	153.0	141.1	11.9	17.6	126.7	122.3	4.4	P
複合サービス事業	19.7	159.1	147.7	11.4	20.5	163.1	151.2	11.9	18.1	151.8	141.2	10.6	Q
サービス業(他に分類されないもの)	20.1	157.7	146.9	10.8	20.5	174.0	158.2	15.8	19.3	127.8	126.2	1.6	R
食料品・たばこ	21.4	175.1	160.7	14.4	21.3	176.1	163.4	12.7	21.4	174.6	158.9	15.7	E09,10
繊維工業	21.3	171.5	160.7	10.8	22.0	178.8	167.5	11.3	20.5	163.5	153.3	10.2	E11
印刷・同関連業	21.6	177.5	163.4	14.1	21.9	188.4	167.8	20.6	21.4	167.9	159.6	8.3	E15
化学、石油・石炭	20.1	172.2	150.9	21.3	20.3	179.0	154.0	25.0	19.5	151.8	141.6	10.2	E16,17
プラスチック製品	20.2	164.8	150.2	14.6	20.9	177.4	157.6	19.8	19.2	142.9	137.3	5.6	E18
窯業・土石製品	21.2	177.1	163.9	13.2	21.2	177.0	163.6	13.4	21.4	178.3	166.1	12.2	E21
金属製品製造業	21.4	179.5	162.7	16.8	21.8	185.3	165.6	19.7	20.2	157.8	151.9	5.9	E24
電子・デバイス	19.1	159.3	144.3	15.0	19.4	164.7	146.5	18.2	18.6	146.2	138.9	7.3	E28
電気機械器具	20.1	163.2	149.4	13.8	20.1	168.0	151.9	16.1	19.9	152.8	144.1	8.7	E29
その他の製造業	12.2	97.5	92.8	4.7	21.6	181.3	169.2	12.1	8.2	61.5	59.9	1.6	E32,20
E一括分1	20.6	178.6	156.0	22.6	20.6	181.7	156.4	25.3	20.3	162.6	153.8	8.8	ES1
卸売業	20.8	164.3	156.3	8.0	21.1	171.0	160.6	10.4	20.0	148.5	146.3	2.2	I-1
小売業	17.5	116.0	111.2	4.8	16.7	115.7	110.4	5.3	17.9	116.1	111.6	4.5	I-2
医療業	19.2	150.9	143.7	7.2	19.1	162.9	147.2	15.7	19.3	147.8	142.8	5.0	P83
P一括分	16.9	114.6	110.0	4.6	20.2	142.7	134.8	7.9	16.2	108.5	104.6	3.9	PS

「×」・・・調査産業対象事業所が少なく公表できない。ただし、調査産業計には含まれている。
「E一括分」「P一括分」・・・概要9利用上の注意を参照。
「-」・・・調査、集計を行っていない。

**産業別、性別常用労働者一人平均月間出勤日数、
総実労働時間数、所定内労働時間数及び所定外労働時間数(労働者数30人以上)**
平成28年11月

産 業	計				男				女				産業
	出勤日数	総実労働時間	所定内労働時間	所定外労働時間	出勤日数	総実労働時間	所定内労働時間	所定外労働時間	出勤日数	総実労働時間	所定内労働時間	所定外労働時間	
調 査 産 業 計	19.7	157.4	143.8	13.6	20.3	170.5	151.4	19.1	19.0	140.6	134.1	6.5	TL
鉱業、採石業、砂利採取業	-	-	-	-	-	-	-	-	-	-	-	-	C
建設業	20.5	179.7	157.8	21.9	20.5	180.8	157.1	23.7	20.3	169.0	164.6	4.4	D
製造業	20.5	172.4	154.7	17.7	20.7	178.3	156.9	21.4	19.9	157.8	149.2	8.6	E
電気・ガス・熱供給・水道業	18.9	161.7	137.8	23.9	18.9	163.9	139.2	24.7	19.1	123.5	113.3	10.2	F
情報通信業	19.7	164.4	156.6	7.8	20.0	171.1	161.2	9.9	19.3	155.5	150.5	5.0	G
運輸業、郵便業	20.6	182.5	156.3	26.2	20.6	186.0	158.4	27.6	20.5	159.6	142.7	16.9	H
卸売業・小売業	20.2	140.2	132.4	7.8	20.8	162.3	147.3	15.0	19.7	123.9	121.4	2.5	I
金融業・保険業	19.0	150.8	141.7	9.1	19.5	159.2	149.0	10.2	18.5	143.8	135.7	8.1	J
不動産業、物品賃貸業	20.8	169.0	149.2	19.8	21.3	182.2	150.3	31.9	20.2	149.4	147.7	1.7	K
学術研究、専門・技術サービス業	18.8	150.2	140.3	9.9	19.0	153.5	141.8	11.7	17.7	137.1	134.3	2.8	L
宿泊業、飲食サービス業	16.2	95.9	92.1	3.8	15.5	103.5	97.9	5.6	16.5	92.4	89.5	2.9	M
生活関連サービス業、娯楽業	18.1	125.9	115.0	10.9	18.2	128.7	112.0	16.7	18.0	124.2	116.8	7.4	N
教育、学習支援業	19.4	148.2	136.3	11.9	19.6	150.1	139.6	10.5	19.2	146.3	133.1	13.2	O
医療、福祉	19.0	149.1	141.4	7.7	19.9	157.5	144.9	12.6	18.6	146.2	140.2	6.0	P
複合サービス事業	X	X	X	X	X	X	X	X	X	X	X	X	Q
サービス業(他に分類されないもの)	20.0	156.3	143.4	12.9	20.6	178.1	158.8	19.3	19.1	118.9	117.0	1.9	R
食料品・たばこ	21.7	172.1	158.4	13.7	22.5	183.6	167.7	15.9	21.2	164.1	151.9	12.2	E09,10
繊維工業	20.8	168.7	159.8	8.9	21.5	175.2	165.5	9.7	20.0	159.2	151.5	7.7	E11
印刷・同関連業	X	X	X	X	X	X	X	X	X	X	X	X	E15
化学、石油・石炭	20.1	174.4	151.1	23.3	20.3	182.6	154.7	27.9	19.4	151.6	141.1	10.5	E16,17
プラスチック製品	20.7	172.4	155.4	17.0	20.9	177.1	157.6	19.5	19.9	154.8	147.0	7.8	E18
窯業・土石製品	X	X	X	X	X	X	X	X	X	X	X	X	E21
金属製品製造業	21.9	191.5	168.5	23.0	22.1	200.2	171.5	28.7	21.3	166.2	159.8	6.4	E24
電子・デバイス	19.1	160.8	145.3	15.5	19.4	165.2	146.8	18.4	18.6	149.2	141.2	8.0	E28
電気機械器具	19.8	161.2	147.2	14.0	19.9	164.2	148.5	15.7	19.7	154.1	144.1	10.0	E29
その他の製造業	21.6	171.7	164.5	7.2	21.9	180.4	170.3	10.1	21.3	161.7	157.8	3.9	E32,20
E一括分1	20.6	182.4	154.9	27.5	20.7	186.0	155.7	30.3	19.7	158.7	149.6	9.1	ES1
卸売業	20.8	176.4	159.7	16.7	21.2	187.2	165.0	22.2	19.9	151.4	147.3	4.1	I-1
小売業	19.9	123.9	120.1	3.8	20.4	136.2	128.8	7.4	19.6	118.6	116.4	2.2	I-2
医療業	18.9	155.4	146.8	8.6	19.4	165.7	149.8	15.9	18.8	151.9	145.8	6.1	P83
P一括分	19.0	141.1	134.5	6.6	20.4	147.4	138.8	8.6	18.5	138.9	133.0	5.9	PS

「×」・・・調査産業対象事業所が少なく公表できない。ただし、調査産業計には含まれている。
「E一括分」「P一括分」・・・概要9利用上の注意を参照。
「-」・・・調査、集計を行っていない。

**産業別前調査期間末、増加、減少、及び本調査期間末常用労働者数
並びにパートタイム労働者数及びパートタイム労働者比率(労働者数5人以上、男女計)**
平成28年11月

産 業	前調査期間末 常用労働者数	増 加 常用労働者数	減 少 常用労働者数	本調査期間末 常用労働者数	うちパートタイム	パートタイム	産業
					労働者数	労働者比率	
調 査 産 業 計	292,598	5,118	3,251	294,465	79,741	27.1	TL
鉱業,採石業,砂利採取業	-	-	-	-	-	-	C
建 設 業	19,859	281	11	20,129	997	5.0	D
製 造 業	70,905	757	623	71,039	4,942	7.0	E
電気・ガス・熱供給・水道業	4,311	0	25	4,286	72	1.7	F
情 報 通 信 業	4,264	92	68	4,288	511	11.9	G
運 輸 業 , 郵 便 業	15,488	48	230	15,306	2,604	17.0	H
卸 売 業 ・ 小 売 業	45,289	679	661	45,307	21,632	47.7	I
金 融 業 ・ 保 険 業	7,602	98	109	7,591	537	7.1	J
不 動 産 業 , 物 品 賃 貸 業	3,857	21	14	3,864	283	7.3	K
学術研究,専門・技術サービス業	7,931	126	28	8,029	1,662	20.7	L
宿 泊 業 , 飲 食 サ ー ビ ス 業	17,884	2,352	681	19,555	16,663	85.2	M
生活関連サービス業,娯楽業	9,490	108	255	9,343	5,613	60.1	N
教 育 , 学 習 支 援 業	17,114	81	27	17,168	4,630	27.0	O
医 療 , 福 祉	45,720	197	350	45,567	14,905	32.7	P
複 合 サ ー ビ ス 事 業	3,228	0	0	3,228	298	9.2	Q
サービス業(他に分類されないもの)	19,656	278	169	19,765	4,392	22.2	R
食 料 品 ・ た ば こ	4,543	64	37	4,570	553	12.1	E09,10
織 維 工 業	17,800	389	117	18,072	1,292	7.1	E11
印 刷 ・ 同 関 連 業	1,416	0	25	1,391	104	7.5	E15
化 学 、 石 油 ・ 石 炭	3,753	13	39	3,727	313	8.4	E16,17
プ ラ ス チ ッ ク 製 品	4,994	11	103	4,902	605	12.3	E18
窯 業 ・ 土 石 製 品	1,412	0	3	1,409	43	3.1	E21
金 属 製 品 製 造 業	3,091	6	20	3,077	267	8.7	E24
電 子 ・ デ バ イ ス	8,685	23	24	8,684	455	5.2	E28
電 気 機 械 器 具	3,766	21	27	3,760	338	9.0	E29
そ の 他 の 製 造 業	4,206	24	16	4,214	345	8.2	E32,20
E 一 括 分 1	17,239	206	212	17,233	627	3.6	ES1
卸 売 業	14,466	86	92	14,460	623	4.3	I-1
小 売 業	30,823	593	569	30,847	21,009	68.1	I-2
医 療 業	21,651	52	205	21,498	2,861	13.3	P83
P 一 括 分	24,069	145	145	24,069	12,044	50.0	PS

「×」・・・調査産業対象事業所が少なく公表できない。

ただし調査産業計には含まれている。

「一括分」・・・概要9利用上の注意を参照。

「-」・・・調査、集計を行っていない。

**産業別前調査期間末、増加、減少、及び本調査期間末常用労働者数
並びにパートタイム労働者数及びパートタイム労働者比率(労働者数5人以上、男)**
平成28年11月

産 業	前調査期間末 常用労働者数	増 加 常用労働者数	減 少 常用労働者数	本調査期間末 常用労働者数	うちパートタイム	パートタイム	産業
					労働者数	労働者比率	
調 査 産 業 計	157,911	3,077	1,579	159,409	22,775	14.3	TL
鉱業,採石業,砂利採取業	-	-	-	-	-	-	C
建設業	15,901	281	11	16,171	45	0.3	D
製造業	45,830	533	357	46,006	1,074	2.3	E
電気・ガス・熱供給・水道業	4,049	0	25	4,024	0	0.0	F
情報通信業	2,749	68	16	2,801	79	2.8	G
運輸業,郵便業	12,424	40	230	12,234	1,057	8.6	H
卸売業・小売業	20,649	381	65	20,965	5,994	28.6	I
金融業・保険業	3,392	33	46	3,379	55	1.6	J
不動産業,物品賃貸業	2,453	7	0	2,460	174	7.1	K
学術研究,専門・技術サービス業	5,657	114	23	5,748	507	8.8	L
宿泊業,飲食サービス業	8,826	1,301	453	9,674	7,374	76.2	M
生活関連サービス業,娯楽業	4,413	31	168	4,276	2,246	52.5	N
教育,学習支援業	7,855	16	11	7,860	1,437	18.3	O
医療,福祉	8,875	117	63	8,929	1,477	16.5	P
複合サービス事業	2,090	0	0	2,090	106	5.1	Q
サービス業(他に分類されないもの)	12,748	155	111	12,792	1,150	9.0	R
食料品・たばこ	1,902	3	3	1,902	48	2.5	E09,10
繊維工業	9,235	293	48	9,480	359	3.8	E11
印刷・同関連業	665	0	25	640	0	0.0	E15
化学、石油・石炭	2,826	3	39	2,790	25	0.9	E16,17
プラスチック製品	3,147	11	27	3,131	43	1.4	E18
窯業・土石製品	1,246	0	3	1,243	3	0.2	E21
金属製品製造業	2,433	6	20	2,419	134	5.5	E24
電子・デバイス	6,112	22	10	6,124	160	2.6	E28
電気機械器具	2,578	10	27	2,561	27	1.1	E29
その他の製造業	1,268	3	5	1,266	43	3.4	E32,20
E 一括分 1	14,418	182	150	14,450	232	1.6	ES1
卸売業	10,124	86	0	10,210	109	1.1	I-1
小売業	10,525	295	65	10,755	5,885	54.7	I-2
医療業	4,559	11	24	4,546	267	5.9	P83
P 一括分	4,316	106	39	4,383	1,210	27.6	PS

「×」・・・調査産業対象事業所が少なく公表できない。

ただし調査産業計には含まれている。

「一括分」・・・概要9利用上の注意を参照。

「-」・・・調査、集計を行っていない。

**産業別前調査期間末、増加、減少、及び本調査期間末常用労働者数
並びにパートタイム労働者数及びパートタイム労働者比率(労働者数5人以上、女)**
平成28年11月

産 業	前調査期間末 常用労働者数	増 加 常用労働者数	減 少 常用労働者数	本調査期間末 常用労働者数	パートタイム労働者		産業
					うちパートタイム 労働者数	パートタイム 労働者比率	
調 査 産 業 計	134,687	2,041	1,672	135,056	56,966	42.2	TL
鉱業,採石業,砂利採取業	-	-	-	-	-	-	C
建設業	3,958	0	0	3,958	952	24.1	D
製造業	25,075	224	266	25,033	3,868	15.5	E
電気・ガス・熱供給・水道業	262	0	0	262	72	27.5	F
情報通信業	1,515	24	52	1,487	432	29.1	G
運輸業,郵便業	3,064	8	0	3,072	1,547	50.4	H
卸売業・小売業	24,640	298	596	24,342	15,638	64.2	I
金融業・保険業	4,210	65	63	4,212	482	11.4	J
不動産業,物品賃貸業	1,404	14	14	1,404	109	7.8	K
学術研究,専門・技術サービス業	2,274	12	5	2,281	1,155	50.6	L
宿泊業,飲食サービス業	9,058	1,051	228	9,881	9,289	94.0	M
生活関連サービス業,娯楽業	5,077	77	87	5,067	3,367	66.4	N
教育,学習支援業	9,259	65	16	9,308	3,193	34.3	O
医療,福祉	36,845	80	287	36,638	13,428	36.7	P
複合サービス事業	1,138	0	0	1,138	192	16.9	Q
サービス業(他に分類されないもの)	6,908	123	58	6,973	3,242	46.5	R
食料品・たばこ	2,641	61	34	2,668	505	18.9	E09,10
繊維工業	8,565	96	69	8,592	933	10.9	E11
印刷・同関連業	751	0	0	751	104	13.8	E15
化学、石油・石炭	927	10	0	937	288	30.7	E16,17
プラスチック製品	1,847	0	76	1,771	562	31.7	E18
窯業・土石製品	166	0	0	166	40	24.1	E21
金属製品製造業	658	0	0	658	133	20.2	E24
電子・デバイス	2,573	1	14	2,560	295	11.5	E28
電気機械器具	1,188	11	0	1,199	311	25.9	E29
その他の製造業	2,938	21	11	2,948	302	10.2	E32,20
E 一括分 1	2,821	24	62	2,783	395	14.2	ES1
卸売業	4,342	0	92	4,250	514	12.1	I-1
小売業	20,298	298	504	20,092	15,124	75.3	I-2
医療業	17,092	41	181	16,952	2,594	15.3	P83
P 一括分	19,753	39	106	19,686	10,834	55.0	PS

「×」・・・調査産業対象事業所が少なく公表できない。
ただし調査産業計には含まれている。
「一括分」・・・概要9利用上の注意を参照。
「-」・・・調査、集計を行っていない。

**産業別前調査期間末、増加、減少、及び本調査期間末常用労働者数
並びにパートタイム労働者数及びパートタイム労働者比率(労働者数30人以上、男女計)**
平成28年11月

産 業	前調査期間末 常用労働者数	増 加 常用労働者数	減 少 常用労働者数	本調査期間末 常用労働者数	うちパートタイム	パートタイム	産業
					労働者数	労働者比率	
調 査 産 業 計	159,453	1,714	1,379	159,788	33,626	21.0	TL
鉱業,採石業,砂利採取業	-	-	-	-	-	-	C
建設業	4,874	23	11	4,886	45	0.9	D
製造業	49,500	614	413	49,701	3,000	6.0	E
電気・ガス・熱供給・水道業	3,759	0	25	3,734	72	1.9	F
情報通信業	2,653	54	32	2,675	322	12.0	G
運輸業,郵便業	9,410	48	24	9,434	1,606	17.0	H
卸売業・小売業	17,350	202	208	17,344	9,212	53.1	I
金融業・保険業	2,943	47	33	2,957	278	9.4	J
不動産業,物品賃貸業	861	21	14	868	283	32.6	K
学術研究,専門・技術サービス業	3,466	27	28	3,465	266	7.7	L
宿泊業,飲食サービス業	5,557	126	155	5,528	4,578	82.8	M
生活関連サービス業,娯楽業	2,885	108	68	2,925	1,617	55.3	N
教育,学習支援業	11,138	38	27	11,149	2,644	23.7	O
医療,福祉	31,480	158	202	31,436	6,044	19.2	P
複合サービス事業	X	X	X	X	X	X	Q
サービス業(他に分類されないもの)	12,474	248	139	12,583	3,492	27.8	R
食料品・たばこ	2,547	64	37	2,574	464	18.0	E09,10
繊維工業	10,594	249	75	10,768	770	7.2	E11
印刷・同関連業	X	X	X	X	X	X	E15
化学、石油・石炭	3,346	13	8	3,351	292	8.7	E16,17
プラスチック製品	3,889	11	29	3,871	237	6.1	E18
窯業・土石製品	X	X	X	X	X	X	E21
金属製品製造業	1,936	6	0	1,942	198	10.2	E24
電子・デバイス	8,422	23	24	8,421	192	2.3	E28
電気機械器具	3,075	21	27	3,069	258	8.4	E29
その他の製造業	1,855	21	16	1,860	195	10.5	E32,20
E 一括分 1	12,804	206	169	12,841	363	2.8	ES1
卸売業	5,359	86	14	5,431	300	5.5	I-1
小売業	11,991	116	194	11,913	8,912	74.8	I-2
医療業	17,609	52	96	17,565	1,681	9.6	P83
P 一括分	13,871	106	106	13,871	4,363	31.5	PS

「×」・・・調査産業対象事業所が少なく公表できない。
ただし調査産業計には含まれている。
「一括分」・・・概要9利用上の注意を参照。
「-」・・・調査、集計を行っていない。

**産業別前調査期間末、増加、減少、及び本調査期間末常用労働者数
並びにパートタイム労働者数及びパートタイム労働者比率(労働者数30人以上、男)**
平成28年11月

産 業	前調査期間末 常用労働者数	増 加 常用労働者数	減 少 常用労働者数	本調査期間末 常用労働者数	うちパートタイム	パートタイム	産業
					労働者数	労働者比率	
調 査 産 業 計	89,904	1,004	694	90,214	8,809	9.8	TL
鉱業,採石業,砂利採取業	-	-	-	-	-	-	C
建 設 業	4,416	23	11	4,428	45	1.0	D
製 造 業	35,341	390	306	35,425	723	2.0	E
電気・ガス・熱供給・水道業	3,559	0	25	3,534	0	0.0	F
情 報 通 信 業	1,513	30	16	1,527	79	5.2	G
運 輸 業 , 郵 便 業	8,137	40	24	8,153	967	11.9	H
卸 売 業 ・ 小 売 業	7,319	134	39	7,414	1,878	25.3	I
金 融 業 ・ 保 険 業	1,333	7	20	1,320	7	0.5	J
不 動 産 業 , 物 品 賃 貸 業	514	7	0	521	174	33.4	K
学術研究,専門・技術サービス業	2,765	15	23	2,757	134	4.9	L
宿 泊 業 , 飲 食 サ ー ビ ス 業	1,784	39	97	1,726	1,135	65.8	M
生活関連サービス業,娯楽業	1,087	31	17	1,101	577	52.4	N
教 育 , 学 習 支 援 業	5,491	16	11	5,496	792	14.4	O
医 療 , 福 祉	8,058	117	24	8,151	1,280	15.7	P
複 合 サ ー ビ ス 事 業	X	X	X	X	X	X	Q
サービス業(他に分類されないもの)	7,898	155	81	7,972	912	11.4	R
食 料 品 ・ た ば こ	1,059	3	3	1,059	48	4.5	E09,10
織 維 工 業	6,239	153	48	6,344	268	4.2	E11
印 刷 ・ 同 関 連 業	X	X	X	X	X	X	E15
化 学 、 石 油 ・ 石 炭	2,468	3	8	2,463	19	0.8	E16,17
プ ラ ス チ ッ ク 製 品	3,073	11	27	3,057	43	1.4	E18
窯 業 ・ 土 石 製 品	X	X	X	X	X	X	E21
金 属 製 品 製 造 業	1,442	6	0	1,448	65	4.5	E24
電 子 ・ デ バ イ ス	6,068	22	10	6,080	116	1.9	E28
電 気 機 械 器 具	2,206	10	27	2,189	27	1.2	E29
そ の 他 の 製 造 業	988	0	5	983	42	4.3	E32,20
E 一 括 分 1	11,091	182	150	11,123	92	0.8	ES1
卸 売 業	3,720	86	0	3,806	29	0.8	I-1
小 売 業	3,599	48	39	3,608	1,849	51.2	I-2
医 療 業	4,478	11	24	4,465	186	4.2	P83
P 一 括 分	3,580	106	0	3,686	1,094	29.7	PS

「×」・・・調査産業対象事業所が少なく公表できない。

ただし調査産業計には含まれている。

「一括分」・・・概要9利用上の注意を参照。

「-」・・・調査、集計を行っていない。

**産業別前調査期間末、増加、減少、及び本調査期間末常用労働者数
並びにパートタイム労働者数及びパートタイム労働者比率(労働者数30人以上、女)**
平成28年11月

産 業	前調査期間末 常用労働者数	増 加 常用労働者数	減 少 常用労働者数	本調査期間末 常用労働者数	うちパートタイム	パートタイム	産業
					労働者数	労働者比率	
調 査 産 業 計	69,549	710	685	69,574	24,817	35.7	TL
鉱業,採石業,砂利採取業	-	-	-	-	-	-	C
建設業	458	0	0	458	0	0.0	D
製造業	14,159	224	107	14,276	2,277	15.9	E
電気・ガス・熱供給・水道業	200	0	0	200	72	36.0	F
情報通信業	1,140	24	16	1,148	243	21.2	G
運輸業,郵便業	1,273	8	0	1,281	639	49.9	H
卸売業・小売業	10,031	68	169	9,930	7,334	73.9	I
金融業・保険業	1,610	40	13	1,637	271	16.6	J
不動産業,物品賃貸業	347	14	14	347	109	31.4	K
学術研究,専門・技術サービス業	701	12	5	708	132	18.6	L
宿泊業,飲食サービス業	3,773	87	58	3,802	3,443	90.6	M
生活関連サービス業,娯楽業	1,798	77	51	1,824	1,040	57.0	N
教育,学習支援業	5,647	22	16	5,653	1,852	32.8	O
医療,福祉	23,422	41	178	23,285	4,764	20.5	P
複合サービス事業	X	X	X	X	X	X	Q
サービス業(他に分類されないもの)	4,576	93	58	4,611	2,580	56.0	R
食料品・たばこ	1,488	61	34	1,515	416	27.5	E09,10
繊維工業	4,355	96	27	4,424	502	11.3	E11
印刷・同関連業	X	X	X	X	X	X	E15
化学、石油・石炭	878	10	0	888	273	30.7	E16,17
プラスチック製品	816	0	2	814	194	23.8	E18
窯業・土石製品	X	X	X	X	X	X	E21
金属製品製造業	494	0	0	494	133	26.9	E24
電子・デバイス	2,354	1	14	2,341	76	3.2	E28
電気機械器具	869	11	0	880	231	26.3	E29
その他の製造業	867	21	11	877	153	17.4	E32,20
E 一括分 1	1,713	24	19	1,718	271	15.8	ES1
卸売業	1,639	0	14	1,625	271	16.7	I-1
小売業	8,392	68	155	8,305	7,063	85.0	I-2
医療業	13,131	41	72	13,100	1,495	11.4	P83
P 一括分	10,291	0	106	10,185	3,269	32.1	PS

「×」・・・調査産業対象事業所が少なく公表できない。
ただし調査産業計には含まれている。
「一括分」・・・概要9利用上の注意を参照。
「-」・・・調査、集計を行っていない。

産業別、就業形態別常用労働者一人平均月間現金給与総額、きまって支給する給与、
所定内給与、超過労働給与及び特別に支払われた給与(労働者数5人以上)

平成28年11月

産 業	一般労働者					パートタイム労働者				
	現金給与総額	きまって支給する給与	所定内給与	超過労働給与	特別に支払われた給与	現金給与総額	きまって支給する給与	所定内給与	超過労働給与	特別に支払われた給与
調 査 産 業 計	329,269	313,456	286,416	27,040	15,813	87,929	87,804	85,640	2,164	125
製 造 業	300,607	289,588	256,420	33,168	11,019	112,430	111,844	107,841	4,003	586
卸 売 業 , 小 売 業	334,423	333,784	318,805	14,979	639	81,011	81,011	79,984	1,027	0
医 療 , 福 祉	306,560	303,982	277,829	26,153	2,578	101,381	100,934	99,021	1,913	447

産業別、就業形態別常用労働者一人平均月間出勤日数、総実労働時間数、所定内労働時間数
及び所定外労働時間数(労働者数5人以上)

産 業	一般労働者				パートタイム労働者			
	出勤日数	総実労働時間	所定内労働時間	所定外労働時間	出勤日数	総実労働時間	所定内労働時間	所定外労働時間
調 査 産 業 計	20.5	171.1	157.1	14.0	15.0	81.3	79.4	1.9
製 造 業	20.2	171.3	154.9	16.4	18.5	114.0	111.6	2.4
卸 売 業 , 小 売 業	21.3	173.1	163.0	10.1	15.4	86.0	84.9	1.1
医 療 , 福 祉	19.9	158.9	150.9	8.0	14.2	76.4	74.8	1.6

産業別、就業形態別前調査期間末、増加、減少及び本調査期間末常用労働者数(労働者数5人以上)

産 業	一般労働者				パートタイム労働者			
	前調査期間末 一般労働者数	増 加 一般労働者数	減 少 一般労働者数	本調査期間末 一般労働者数	前調査期間末 パートタイム労働者	増 加 パートタイム労働者	減 少 パートタイム労働者	本調査期間末 パートタイム労働者
調 査 産 業 計	213,925	2,204	1,427	214,724	78,673	2,914	1,824	79,741
製 造 業	65,844	626	377	66,097	5,061	131	246	4,942
卸 売 業 , 小 売 業	23,568	331	266	23,675	21,721	348	395	21,632
医 療 , 福 祉	30,727	136	201	30,662	14,993	61	149	14,905

産業別、就業形態別常用労働者一人平均月間現金給与総額、きまって支給する給与、
 所定内給与、超過労働給与及び特別に支払われた給与(労働者数30人以上)

平成28年11月

産 業	一般労働者					パートタイム労働者				
	現金給与総額	きまって支給する給与	所定内給与	超過労働給与	特別に支払われた給与	現金給与総額	きまって支給する給与	所定内給与	超過労働給与	特別に支払われた給与
調 査 産 業 計	357,180	330,843	296,467	34,376	26,337	105,753	105,508	101,937	3,571	245
製 造 業	336,319	320,833	279,699	41,134	15,486	119,021	118,588	112,480	6,108	433
卸 売 業 , 小 売 業	292,216	290,683	269,485	21,198	1,533	104,471	104,471	102,694	1,777	0
医 療 , 福 祉	333,465	330,346	299,736	30,610	3,119	120,852	119,754	115,977	3,777	1,098

産業別、就業形態別常用労働者一人平均月間出勤日数、総実労働時間数、所定内労働時間数
 及び所定外労働時間数(労働者数30人以上)

産 業	一般労働者				パートタイム労働者			
	出勤日数	総実労働時間	所定内労働時間	所定外労働時間	出勤日数	総実労働時間	所定内労働時間	所定外労働時間
調 査 産 業 計	20.3	173.4	156.8	16.6	17.4	98.1	95.4	2.7
製 造 業	20.6	175.8	157.2	18.6	18.3	118.6	115.1	3.5
卸 売 業 , 小 売 業	21.0	179.2	164.3	14.9	19.4	106.3	104.7	1.6
医 療 , 福 祉	19.5	161.7	152.8	8.9	16.7	96.6	93.9	2.7

産業別、就業形態別前調査期間末、増加、減少及び本調査期間末常用労働者数(労働者数30人以上)

産 業	一般労働者				パートタイム労働者			
	前調査期間末 一般労働者数	増 加 一般労働者数	減 少 一般労働者数	本調査期間末 一般労働者数	前調査期間末 パートタイム労働者	増 加 パートタイム労働者	減 少 パートタイム労働者	本調査期間末 パートタイム労働者
調 査 産 業 計	125,664	1,209	687	126,162	33,789	505	692	33,626
製 造 業	46,561	483	346	46,701	2,939	131	67	3,000
卸 売 業 , 小 売 業	7,988	170	27	8,132	9,362	32	181	9,212
医 療 , 福 祉	25,348	136	92	25,392	6,132	22	110	6,044