

## セアカゴケグモにご注意ください！

セアカゴケグモはオーストラリア原産の外来生物ですが、平成7年に大阪府と三重県で生息が確認されて以降、各地に分布を拡大しています。

## 1 セアカゴケグモの留意点

- (1) 攻撃的なクモではありませんが、メスは神経毒を持っているため、咬まれた場合、局所の疼痛、熱感程度の症状があり、小児、高齢者等の人が咬まれると、まれに重症化することがあります。(オスは毒を持っていません。)
- (2) 国内で死亡者がでた事例はありませんので、発見しても冷静に対応してください。
- (3) セアカゴケグモは、次のような場所を好みます。

- ・コンクリートブロックの凹み・穴
- ・プランターと壁との隙間
- ・排水溝、排気口、水抜き管
- ・自販機、室外機の裏側（人工的熱源の周辺）
- ・自転車のサドル
- ・脱衣場、下駄箱

※このような場所で作業する場合は、念のため、軍手など手袋を着用して下さい。

## 2 セアカゴケグモを発見したら

次のいずれかの方法で直ちに駆除してください。

- ・市販の殺虫剤を噴霧する
- ・くつで踏みつぶす

## 3 セアカゴケグモは「特定外来生物」に指定されています。

許可なく生きたまま持ち運ぶことが禁止されており、違反すると罰せられることがあります。

## 4 万が一咬まれた場合、咬まれた場所を水で洗って清潔にし、医療機関に相談してください。

## 5 セアカゴケグモに関する相談対応

所属	管轄市町	電話番号
福井健康福祉センター	福井市、永平寺町	0776-36-1116
坂井健康福祉センター	あわら市、坂井市	0776-73-0600
奥越健康福祉センター	大野市、勝山市	0779-66-2076
丹南健康福祉センター	鯖江市、越前町	0778-51-0034
丹南健康福祉センター武生保健部	越前市、南越前町、池田町	0778-22-4135
二州健康福祉センター	敦賀市、美浜町、若狭町(旧三方町)	0770-22-3747
若狭健康福祉センター	小浜市、おおい町、高浜町、若狭町(旧上中町)	0770-52-1300

# セアカゴケグモ

背面

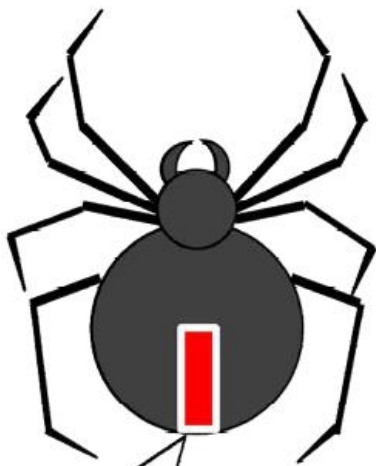
腹面



※写真は未成熟個体のものであり、成熟すると背面の白い模様が消えます。

背面

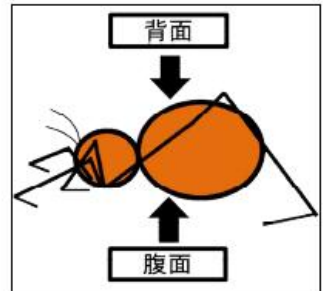
腹面



腹部が球状  
赤色の模様



赤い砂時計  
型の模様



図はイメージです。個体によって体色等に個体差があります。