

里山の保全活動に役立つ資機材を貸出しします！



里山を

整備

かつての賑わいと
元気を取り戻すために

しよう!

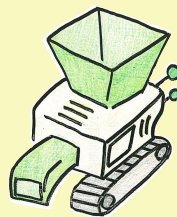
詳細は裏面をご覧ください

福井県里山里海湖研究所では、里山整備の推進を目的として樹木や竹加工の資機材の貸出しを始めました。使い方や手順はスタッフがご説明しますので、お気軽にお問い合わせください。

間伐材を手早くチップにする

ウッドチップパー

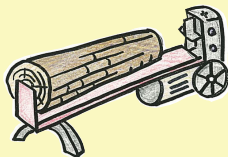
樹木や竹を粉碎し里山へ還元します。チップパーは自走式で、軽トラックでの運搬が可能です。スクリーンを取り替えることでチップやパウダーを作ることができます。



油圧式薪割り機（動力式）

薪割り機

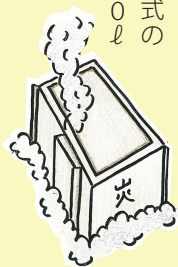
里山手入れで発生した樹木を薪利用するための必需品です。エンジン式のため、森の周辺で作業することが可能です。



竹炭が簡単にできる

組立式炭化炉

スチール板で囲んだ組立式の箱型窯（200ℓと770ℓの2種類）です。運搬に便利で1日で竹炭を作ることができます。



●●●●●●●●●●
荒廃した竹林を整理伐すると、健全な竹林に生まれ変わります。





資機材のご利用にあたって



●利用できる資機材●

ウッドチッパー

共立 KCM125DX

- 台数：1台
- 本体寸法（長さ×幅×高さ）：1,620×730×1,270（mm）
- 重量：345kg
- 燃料：自動車用無鉛ガソリン（タンク容量 6.8L）
- 処理可能径：最大 125φmm
- 走行方式：クローラ自走式
- ※運搬用のアルミブリッジも貸出し可能です。



薪割り機

ナカトミ ELS-7T

- 台数：2台
- 本体寸法（長さ×幅×高さ）：1,350×700×650（mm）
- 重量：82kg
- 燃料：自動車用無鉛ガソリン（タンク容量 2.6L）
- 最大処理寸法；φ350×長さ 460mm
- 破砕力：7t



組み立て式炭化炉

①ファインテクノ・タケダ

簡単スミヤケール N200

- 台数：1台
- 本体寸法（長さ×幅×高さ）：539×770×490（mm）
- 重量：7.2kg 容量：200L
- ※木竹酢液採取用煙道（オプション）が利用できます。



②ファインテクノ・タケダ

簡単スミヤケール N770

- 台数：2台
- 本体寸法（長さ×幅×高さ）：1,141×1,141×592（mm）
- 重量：15.2kg 容量：770L
- ※木竹酢液採取用煙道（オプション）が利用できます。

●利用対象者●

*福井県内に在住し、里山の保全・再生活動に取り組んでいる方が対象となります。

なお、営利目的による利用はお断りさせていただきます。

●利用にあたっての注意●

*資機材の貸し出しは無料としますが、運搬にかかる交通費および稼働にかかる燃料代は借受者にて負担願います。

*資機材の貸し出し期間は、原則として 10 日間を限度とします。期間内に指定する場所まで返却をお願いします。

*借受者は、資機材を利用した活動を行った場合、活動報告書を提出していただきます。なお、活動報告は里山里海湖研究所ホームページにて掲載させていただきます。

●貸出し手続きについて●

*借受申込書に必要事項を記入のうえ、利用希望日の 10 日前までに里山里海湖研究所までお申込ください。

*申込書は、里山里海湖研究所ホームページよりダウンロードできます。

<http://satoyama.pref.fukui.lg.jp>

ご利用にあたっては、あらかじめお電話にて資機材の空き状況をご確認ください。