

毎月勤労統計調査地方調査結果速報

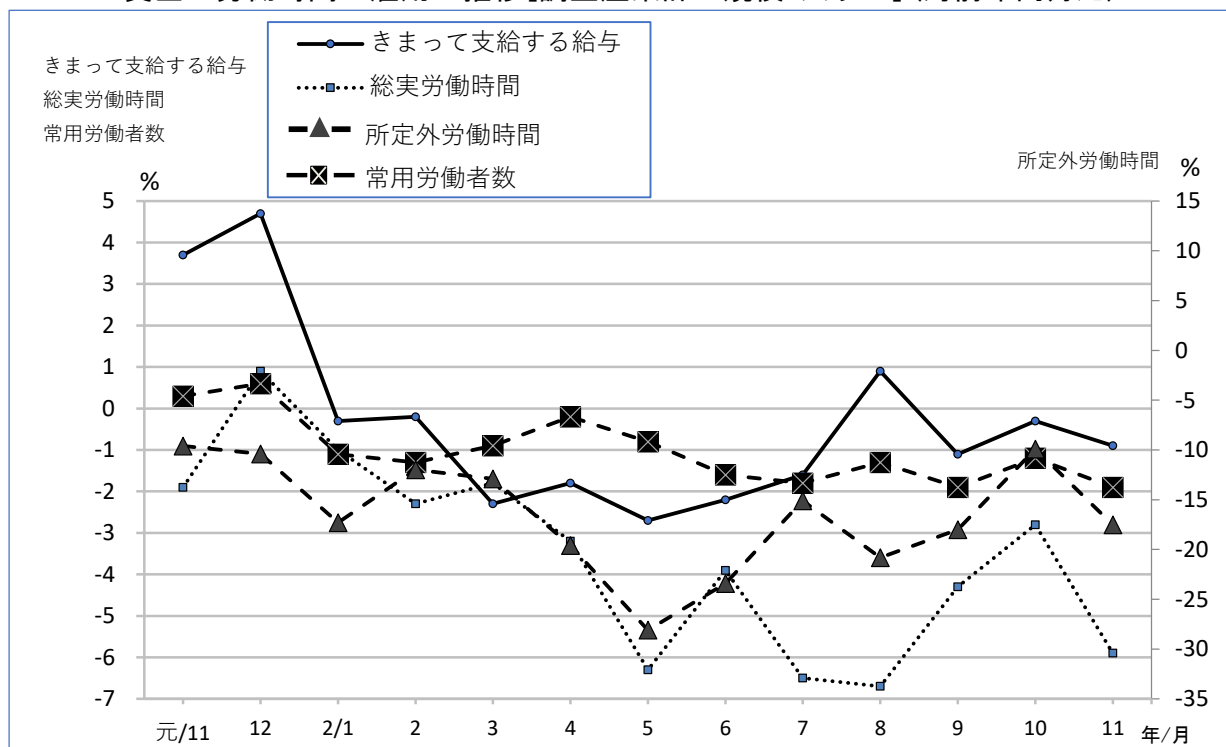
【令和2年11月分】

※平成29年1月分から、平成27年基準の指数で公表しています。

概要（事業所規模5人以上、調査産業計）

- ◇ 「きまって支給する給与」は、256,358円で対前年同月比0.9%の減少
- ◇ 「総実労働時間」は、144.4時間で対前年同月比5.9%の減少
- ◇ 「所定外労働時間」は、8.5時間で対前年同月比17.5%の減少
- ◇ 「常用労働者数」は、296,250人で対前年同月比1.9%の減少

賃金・労働時間・雇用の推移[調査産業計・規模5人以上](対前年同月比)



1 賃金の動き

(規模5人以上)

11月の現金給与総額は、調査産業計で280,571円となり、前年同月に比べ0.5%減となった。

現金給与総額のうち、きまって支給する給与は256,358円で、前年同月に比べ0.9%減となった。

特に支払われた給与は24,213円であった。

実質賃金指数は89.7で、前年同月に比べ、1.0%増となった。

現金給与総額の推移(対前年同月比)

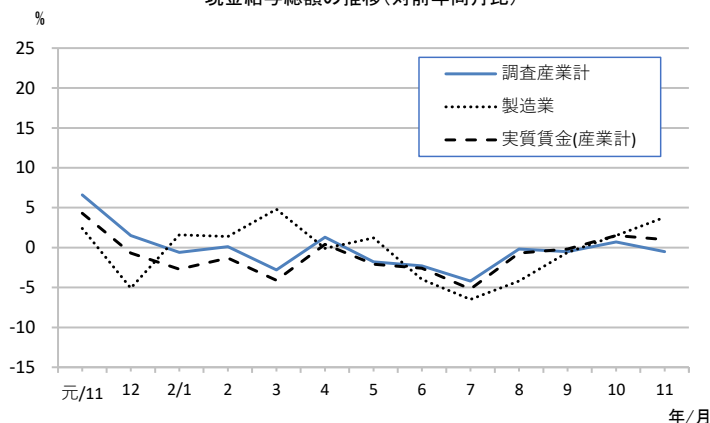


表1 常用労働者1人平均月間現金給与額(規模5人以上)

区 分	現金給与総額		きまって支給する給与				特別に支払われた給与	
	給与額	対前年同月比	給与額	対前年同月比	所定内給与			超過労働給与
					給与額	対前年同月比		
円	%	円	%	円	%	円	円	
調査産業計	280,571	△ 0.5	256,358	△ 0.9	239,647	△ 0.5	16,711	24,213
建設業	331,909	△ 2.2	330,475	0.8	299,479	△ 3.7	30,996	1,434
製造業	299,547	3.8	267,397	△ 1.9	245,883	△ 0.7	21,514	32,150
電気・ガス・熱・水道業	506,233	1.8	472,085	0.7	390,848	0.0	81,237	34,148
情報通信業	374,257	△ 12.3	373,694	△ 5.1	351,295	△ 0.5	22,399	563
運輸業、郵便業	281,567	2.3	281,121	4.7	238,192	3.2	42,929	446
卸売業、小売業	192,703	△ 15.7	190,886	△ 12.8	183,666	△ 11.8	7,220	1,817
金融業、保険業	325,191	0.5	324,649	0.3	318,537	2.2	6,112	542
不動産業、物品賃貸業	231,226	△ 6.3	221,363	△ 3.9	214,731	△ 5.1	6,632	9,863
学術研究、専門・技術サービス業	689,941	8.1	325,055	△ 9.8	302,940	△ 10.1	22,115	364,886
宿泊業、飲食サービス業	104,161	△ 18.9	104,161	△ 18.0	101,825	△ 15.6	2,336	0
生活関連サービス業、娯楽業	155,774	9.6	155,768	9.7	152,682	12.1	3,086	6
教育、学習支援業	321,772	△ 0.3	321,587	△ 0.2	318,121	0.6	3,466	185
医療、福祉	286,060	5.9	285,681	12.9	272,173	15.6	13,508	379
複合サービス事業	276,277	△ 2.0	276,209	△ 0.4	267,293	△ 0.2	8,916	68
サービス業(他に分類されないもの)	318,061	7.7	238,565	10.1	222,099	10.4	16,466	79,496

対前年同月比は、指数により算出している。

表2 常用労働者1人平均月間現金給与額(規模30人以上)

区 分	現金給与総額		きまって支給する給与				特別に支払われた給与	
	給与額	対前年同月比	給与額	対前年同月比	所定内給与			超過労働給与
					給与額	対前年同月比		
円	%	円	%	円	%	円	円	
調査産業計	295,633	△ 3.7	274,250	△ 2.0	252,127	△ 1.4	22,123	21,383
建設業	391,001	△ 5.1	389,052	5.9	358,697	8.1	30,355	1,949
製造業	327,682	7.7	286,468	△ 0.3	260,137	0.8	26,331	41,214
電気・ガス・熱・水道業	505,153	0.9	503,039	1.0	412,088	0.5	90,951	2,114
情報通信業	414,331	△ 4.7	413,539	△ 4.9	390,981	1.1	22,558	792
運輸業、郵便業	251,310	△ 9.6	251,286	△ 6.3	215,155	△ 9.0	36,131	24
卸売業、小売業	203,338	△ 16.0	199,529	△ 9.2	192,635	△ 7.2	6,894	3,809
金融業、保険業	364,778	7.0	363,030	6.4	343,325	9.6	19,705	1,748
不動産業、物品賃貸業	245,150	△ 5.1	211,368	0.7	205,277	0.5	6,091	33,782
学術研究、専門・技術サービス業	626,567	△ 40.4	322,174	△ 9.7	304,681	△ 5.1	17,493	304,393
宿泊業、飲食サービス業	114,629	△ 11.7	114,629	△ 8.6	106,470	△ 9.7	8,159	0
生活関連サービス業、娯楽業	140,595	X	140,577	X	135,475	X	5,102	18
教育、学習支援業	369,340	0.6	368,879	0.5	361,110	△ 0.5	7,769	461
医療、福祉	280,364	△ 3.1	280,189	△ 1.5	260,209	△ 0.7	19,980	175
複合サービス事業	279,429	△ 7.2	279,227	△ 4.9	271,638	△ 5.8	7,589	202
サービス業(他に分類されないもの)	220,222	7.5	219,814	11.2	201,045	12.2	18,769	408

対前年同月比は、指数により算出している。

2 労働時間の動き

(規模5人以上)

11月の総実労働時間は、調査産業計で144.4時間で、前年同月に比べ5.9%減となった。

総実労働時間のうち、所定内労働時間は135.9時間で前年同月に比べ5.1%減、所定外労働時間は8.5時間で前年同月に比べ17.5%減となった。

景気の動向と関係の深い製造業の所定外労働時間は、11.2時間で、前年同月に比べ13.9%減であった。

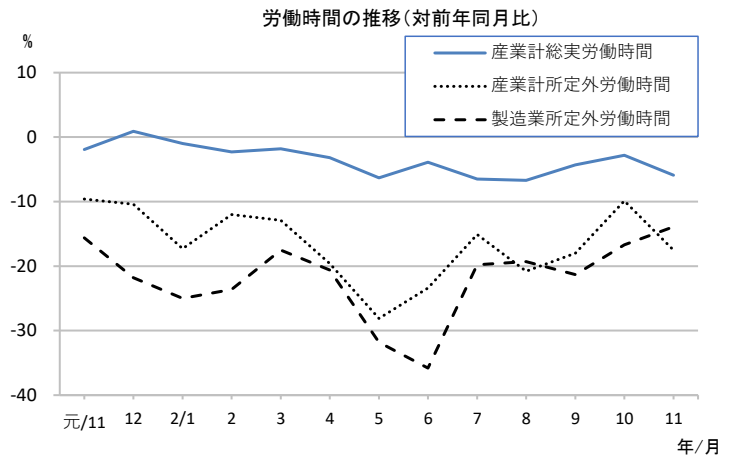


表3 常用労働者1人平均月間実労働時間・出勤日数(規模5人以上)

区 分	総 実 労 働 時 間						出 勤 日 数	
	所 定 内 労 働 時 間		所 定 外 労 働 時 間		本月	対前年同月差		
	本月	対前年同月比	本月	対前年同月比				
調 査 産 業 計	時間 144.4	% △ 5.9	時間 135.9	% △ 5.1	時間 8.5	% △ 17.5	日 19.1	日 △ 0.6
建 設 業	181.0	△ 0.9	164.3	△ 1.6	16.7	6.3	22.0	△ 0.8
製 造 業	155.7	△ 6.6	144.5	△ 6.0	11.2	△ 13.9	19.3	△ 1.3
電気・ガス・熱・水道業	158.2	△ 3.5	136.7	△ 4.5	21.5	3.9	18.2	△ 0.8
情 報 通 信 業	152.4	△ 4.2	141.2	△ 5.1	11.2	8.7	19.6	△ 0.1
運 輸 業 , 郵 便 業	183.1	△ 3.8	166.0	△ 3.4	17.1	△ 8.0	19.0	△ 1.9
卸 売 業 , 小 売 業	129.2	△ 12.9	123.5	△ 12.4	5.7	△ 23.0	19.4	△ 0.9
金 融 業 , 保 険 業	133.5	△ 6.9	128.3	△ 6.7	5.2	△ 8.8	19.8	0.7
不動産業,物品賃貸業	149.4	△ 3.9	147.4	△ 3.6	2.0	△ 25.9	20.3	△ 0.6
学術研究,専門・技術サービス業	145.5	△ 2.7	136.1	△ 3.9	9.4	17.4	17.9	△ 1.2
宿泊業,飲食サービス業	90.4	△ 12.2	88.4	△ 10.6	2.0	△ 51.2	17.2	1.2
生活関連サービス業,娯楽業	117.9	3.8	116.8	4.7	1.1	△ 45.1	16.4	△ 0.1
教育, 学習支援業	155.6	△ 3.0	143.2	3.7	12.4	△ 44.4	19.1	0.2
医療, 福祉	139.3	△ 4.4	135.1	△ 3.5	4.2	△ 25.1	18.3	△ 1.0
複合サービス事業	145.7	△ 2.1	139.7	△ 4.9	6.0	215.5	18.6	△ 1.4
サービス業(他に分類されないもの)	149.1	0.6	140.8	1.8	8.3	△ 15.3	19.5	0.4

対前年同月比は、指数により算出している。

表4 常用労働者1人平均月間実労働時間・出勤日数(規模30人以上)

区 分	総 実 労 働 時 間						出 勤 日 数	
	所 定 内 労 働 時 間		所 定 外 労 働 時 間		本月	対前年同月差		
	本月	対前年同月比	本月	対前年同月比				
調 査 産 業 計	時間 148.7	% △ 5.0	時間 138.4	% △ 3.6	時間 10.3	% △ 20.8	日 18.8	日 △ 0.6
建 設 業	181.7	△ 0.8	166.2	0.6	15.5	△ 14.4	21.6	0.2
製 造 業	161.2	△ 5.6	147.6	△ 5.2	13.6	△ 8.7	19.3	△ 1.3
電気・ガス・熱・水道業	158.4	△ 3.5	135.1	△ 4.8	23.3	4.5	18.0	△ 0.7
情 報 通 信 業	154.6	△ 4.6	141.2	△ 5.7	13.4	9.0	20.0	0.2
運 輸 業 , 郵 便 業	170.0	△ 5.7	149.6	△ 5.9	20.4	△ 4.6	19.8	△ 1.6
卸 売 業 , 小 売 業	130.8	△ 7.6	127.0	△ 5.5	3.8	△ 46.5	18.9	△ 0.2
金 融 業 , 保 険 業	148.6	0.6	136.2	△ 0.7	12.4	18.1	18.5	△ 0.2
不動産業,物品賃貸業	152.8	3.0	149.9	2.7	2.9	21.2	20.8	0.0
学術研究,専門・技術サービス業	155.5	0.0	148.1	4.5	7.4	△ 46.0	19.0	△ 0.3
宿泊業,飲食サービス業	91.5	△ 9.2	84.9	△ 11.0	6.6	22.2	13.8	△ 1.8
生活関連サービス業,娯楽業	87.8	X	86.1	X	1.7	X	13.8	X
教育, 学習支援業	150.7	△ 13.2	141.7	△ 1.4	9.0	△ 70.0	19.1	0.0
医療, 福祉	143.1	△ 3.7	137.6	△ 2.9	5.5	△ 17.9	18.2	△ 0.7
複合サービス事業	148.5	△ 2.9	143.0	△ 5.6	5.5	205.5	19.4	0.0
サービス業(他に分類されないもの)	140.1	△ 1.2	130.8	0.0	9.3	△ 16.9	18.7	0.3

対前年同月比は、指数により算出している。

3 雇用の動き

常用労働者数(対前年同月比)およびパートタイム比率の推移

(規模5人以上)

11月の常用労働者数は、調査産業計で296,250人で、前年同月に比べ1.9%減となった。

常用労働者のうちパートタイム労働者は73,291人で、常用労働者に占める割合は24.7%であった。

労働異動率をみると、調査産業計で入職率0.82%、離職率1.23%であった。

製造業の常用労働者数は70,054人で、前年同月に比べ1.3%増であった。

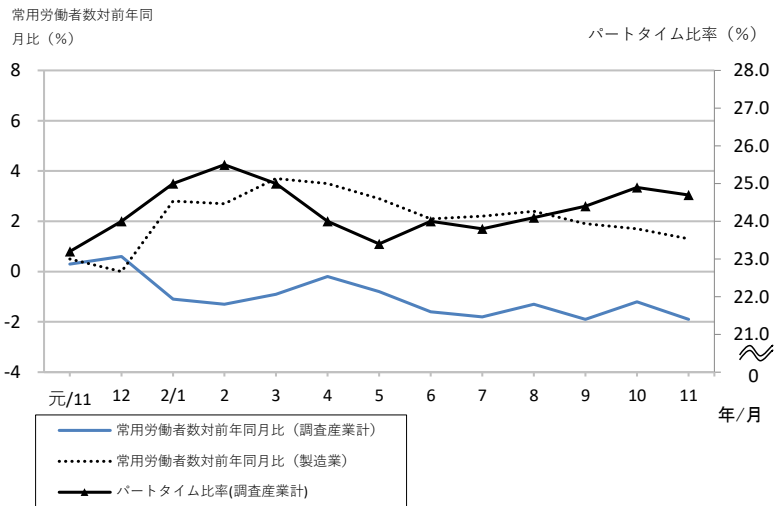


表5 本月末推計労働者、労働異動率(規模5人以上)

区 分	常用労働者数				入職		離職	
	本月末	対前年同月比	パートタイム労働者数	パートタイム比率	本月	入職率	本月	離職率
調 査 産 業 計	296,250	△ 1.9	73,291	24.7	2,435	0.82	3,645	1.23
建 設 業	23,272	△ 4.2	1,175	5.0	115	0.49	412	1.75
製 造 業	70,054	1.3	6,694	9.6	302	0.43	615	0.87
電気・ガス・熱・水道業	4,188	1.3	111	2.7	22	0.52	32	0.76
情 報 通 信 業	4,159	△ 3.0	203	4.9	4	0.10	36	0.86
運 輸 業 , 郵 便 業	13,417	1.1	2,624	19.6	208	1.55	216	1.61
卸 売 業 , 小 売 業	48,264	0.7	21,252	44.0	879	1.82	928	1.92
金 融 業 , 保 険 業	8,252	△ 2.2	894	10.8	20	0.24	25	0.30
不動産業,物品賃貸業	3,060	△ 0.6	1,170	38.2	6	0.20	0	0.00
学術研究,専門・技術サービス業	9,034	0.8	645	7.1	19	0.21	40	0.44
宿泊業,飲食サービス業	22,052	1.4	18,128	82.2	331	1.50	327	1.48
生活関連サービス業,娯楽業	8,462	△ 4.8	3,851	45.5	169	1.91	563	6.36
教育, 学習支援業	12,920	△ 31.1	2,653	20.5	148	1.16	16	0.13
医 療 , 福 祉	50,240	0.9	10,639	21.2	78	0.15	169	0.34
複合サービス事業	2,565	1.4	299	11.7	0	0.00	20	0.77
サービス業(他に分類されないもの)	16,311	△ 2.8	2,953	18.1	134	0.82	246	1.50

対前年同月比は、指数により算出している。

表6 本月末推計労働者、労働異動率(規模30人以上)

区 分	常用労働者数				入職		離職	
	本月末	対前年同月比	パートタイム労働者数	パートタイム比率	本月	入職率	本月	離職率
調 査 産 業 計	156,939	△ 4.1	30,831	19.6	1,316	0.83	2,044	1.30
建 設 業	6,060	△ 2.8	135	2.2	0	0.00	93	1.51
製 造 業	51,864	2.2	3,538	6.8	209	0.40	482	0.92
電気・ガス・熱・水道業	3,587	1.2	47	1.3	10	0.28	32	0.89
情 報 通 信 業	2,965	△ 4.1	96	3.2	4	0.13	10	0.34
運 輸 業 , 郵 便 業	9,262	3.4	2,277	24.6	165	1.77	216	2.32
卸 売 業 , 小 売 業	18,584	0.2	8,585	46.2	278	1.50	208	1.12
金 融 業 , 保 険 業	2,558	△ 22.2	194	7.6	20	0.78	25	0.98
不動産業,物品賃貸業	862	0.5	387	44.9	6	0.70	0	0.00
学術研究,専門・技術サービス業	3,546	△ 1.9	205	5.8	19	0.53	34	0.95
宿泊業,飲食サービス業	6,316	△ 10.4	5,137	81.3	331	5.24	327	5.18
生活関連サービス業,娯楽業	2,808	X	1,507	53.7	36	1.18	268	8.82
教育, 学習支援業	5,167	△ 54.9	800	15.5	26	0.50	16	0.31
医 療 , 福 祉	31,537	0.3	4,968	15.8	78	0.25	112	0.35
複合サービス事業	868	2.5	113	13.0	0	0.00	0	0.00
サービス業(他に分類されないもの)	10,955	△ 4.4	2,842	25.9	134	1.21	221	2.00

対前年同月比は、指数により算出している。

4 時系列表 (規模5人以上)

(平成27年平均=100)

区分	現金給与総額						きまって支給する給与					
	調査産業計				製造業		調査産業計				製造業	
	名目		実質		名目		名目		実質		名目	
	指数	対前年比	指数	対前年比	指数	対前年比	指数	対前年比	指数	対前年比	指数	対前年比
平成27年	100.0	0.9	100.0	△ 0.3	100.0	3.9	100.0	0.3	100.0	△ 0.8	100.0	1.6
平成28年	101.4	1.4	101.1	1.4	99.5	△ 0.5	100.4	0.4	100.1	0.3	99.8	△ 0.3
平成29年	99.9	△ 1.5	99.1	△ 2.0	97.9	△ 1.6	98.6	△ 1.8	97.8	△ 2.3	99.1	△ 0.7
平成30年	100.4	0.5	98.7	△ 0.4	96.7	△ 1.2	98.4	△ 0.2	96.8	△ 1.0	96.8	△ 2.3
令和元年	101.6	1.2	98.7	0.0	95.4	△ 1.3	100.5	2.1	97.7	0.9	96.5	△ 0.3
令和元 11	92.4	6.6	88.8	4.3	83.8	2.4	101.7	3.7	97.8	1.6	97.6	△ 0.1
12	181.7	1.5	174.9	△ 0.7	170.0	△ 5.1	101.2	4.7	97.4	2.4	96.2	△ 0.2
令和2年 1	83.0	△ 0.6	79.8	△ 2.7	78.3	1.6	97.9	△ 0.3	94.1	△ 2.5	95.1	0.3
2	83.4	0.1	80.4	△ 1.3	79.0	1.4	98.8	△ 0.2	95.3	△ 1.7	97.2	1.4
3	86.4	△ 2.8	83.5	△ 4.1	87.3	4.8	98.6	△ 2.3	95.3	△ 3.5	95.5	△ 1.8
4	87.0	1.3	84.3	0.4	83.2	△ 0.1	99.3	△ 1.8	96.2	△ 2.6	95.1	△ 3.4
5	82.0	△ 1.8	79.4	△ 2.1	78.4	1.2	96.8	△ 2.7	93.7	△ 3.1	92.9	△ 1.8
6	143.2	△ 2.3	139.2	△ 2.6	130.6	△ 4.0	98.6	△ 2.2	95.8	△ 2.5	95.3	△ 2.0
7	109.8	△ 4.2	106.0	△ 5.2	107.2	△ 6.5	99.9	△ 1.6	96.4	△ 2.6	95.4	△ 1.4
8	86.9	△ 0.2	83.6	△ 0.7	79.8	△ 4.2	100.1	0.9	96.3	0.5	94.7	△ 1.3
9	86.5	△ 0.5	83.8	△ 0.2	78.8	△ 0.6	100.4	△ 1.1	97.3	△ 0.8	95.0	△ 1.8
10	85.0	0.7	82.6	1.5	80.0	1.5	100.7	△ 0.3	97.9	0.5	95.8	△ 1.2
11	91.9	△ 0.5	89.7	1.0	87.0	3.8	100.8	△ 0.9	98.3	0.5	95.7	△ 1.9

区分	総実労働時間				所定内労働時間				所定外労働時間			
	調査産業計		製造業		調査産業計		製造業		調査産業計		製造業	
	指数	対前年比	指数	対前年比	指数	対前年比	指数	対前年比	指数	対前年比	指数	対前年比
平成27年	100.0	△ 1.6	100.0	△ 1.5	100.0	△ 1.6	100.0	△ 1.4	100.0	1.0	100.0	△ 2.7
平成28年	96.8	△ 3.2	100.5	0.5	97.1	△ 3.0	100.2	0.2	93.1	△ 6.9	103.2	3.2
平成29年	97.0	0.2	100.7	0.2	97.2	0.1	99.4	△ 0.8	94.9	1.9	114.7	11.1
平成30年	98.4	1.4	100.3	△ 0.4	98.3	1.1	99.4	0.0	101.0	6.4	109.2	△ 4.8
令和元年	97.2	△ 1.2	96.9	△ 3.4	97.8	△ 0.5	97.4	△ 2.0	89.8	△ 11.1	90.4	△ 17.2
令和元 11	100.3	△ 1.9	100.9	△ 4.2	101.0	△ 1.3	101.7	△ 3.1	92.8	△ 9.6	92.2	△ 15.6
12	98.0	0.9	98.4	△ 2.0	99.1	2.0	99.5	0.1	85.6	△ 10.4	86.5	△ 21.8
令和2年 1	89.2	△ 1.0	85.2	△ 4.1	90.5	0.2	86.6	△ 2.0	73.0	△ 17.3	70.2	△ 25.0
2	94.2	△ 2.3	96.4	△ 3.1	95.5	△ 1.5	98.3	△ 1.2	79.3	△ 12.0	75.9	△ 23.6
3	95.9	△ 1.8	94.3	△ 5.8	96.9	△ 0.9	95.3	△ 4.7	84.7	△ 12.9	83.7	△ 17.5
4	95.6	△ 3.2	94.8	△ 6.1	97.4	△ 2.0	96.8	△ 4.8	73.9	△ 19.6	73.8	△ 20.6
5	85.8	△ 6.3	81.3	7.9	87.7	△ 4.8	83.8	△ 5.8	62.2	△ 28.1	54.6	△ 31.8
6	96.1	△ 3.9	90.9	△ 10.6	98.4	△ 2.6	94.0	△ 8.6	67.6	△ 23.4	57.4	△ 35.8
7	95.6	△ 6.5	91.8	△ 7.2	97.2	△ 5.8	94.0	△ 6.1	75.7	△ 15.1	68.8	△ 19.8
8	88.2	△ 6.7	81.7	△ 9.8	89.8	△ 5.7	83.0	△ 9.0	68.5	△ 20.8	68.1	△ 19.3
9	93.6	△ 4.3	90.8	△ 6.6	95.2	△ 3.3	92.7	△ 5.2	73.9	△ 18.0	70.9	△ 21.3
10	95.9	△ 2.8	92.1	△ 5.0	97.1	△ 2.3	93.8	△ 3.9	82.0	△ 9.9	74.5	△ 16.7
11	94.4	△ 5.9	94.2	△ 6.6	95.8	△ 5.1	95.6	△ 6.0	76.6	△ 17.5	79.4	△ 13.9

区分	雇用(常用労働者)				雇用(一般労働者)				雇用(パートタイム労働者)			
	調査産業計		製造業		調査産業計		製造業		調査産業計		製造業	
	指数	対前年比	指数	対前年比	指数	対前年比	指数	対前年比	指数	対前年比	指数	対前年比
平成27年	100.0	△ 0.9	100.0	△ 0.5	100.0	△ 1.7	100.0	△ 0.2	100.0	1.7	100.0	2.3
平成28年	101.1	1.1	100.9	0.9	100.3	0.3	103.8	3.7	104.5	4.4	82.4	△ 17.6
平成29年	101.9	0.8	98.1	△ 2.8	102.1	1.8	100.3	△ 3.3	103.1	△ 1.3	90.1	9.5
平成30年	103.9	2.0	102.5	4.5	102.7	0.6	100.5	0.2	104.8	1.6	99.5	10.4
令和元年	105.1	1.2	104.3	1.8	105.1	2.3	100.0	△ 0.5	102.1	△ 2.6	117.7	18.3
令和元 11	105.8	0.3	104.6	0.5	106.7	3.4	101.9	2.2	100.1	△ 8.4	106.2	△ 10.8
12	106.1	0.6	104.5	0.0	105.9	3.4	101.5	1.5	103.7	△ 7.4	108.5	△ 9.6
令和2年 1	103.5	△ 1.1	106.2	2.8	101.9	△ 1.8	105.6	10.0	105.5	1.6	91.8	△ 34.6
2	103.2	△ 1.3	106.1	2.7	100.9	△ 1.8	106.2	11.1	107.4	△ 0.3	86.5	△ 39.6
3	103.4	△ 0.9	106.6	3.7	101.7	△ 2.3	106.7	10.0	105.5	3.4	86.9	△ 32.5
4	104.0	△ 0.2	108.0	3.5	103.8	0.4	108.7	7.8	101.6	△ 2.0	83.7	△ 25.5
5	103.4	△ 0.8	107.6	2.9	103.9	1.2	108.2	11.7	98.8	△ 6.6	83.2	△ 42.2
6	103.8	△ 1.6	107.1	2.1	103.6	△ 1.5	107.5	7.0	101.6	△ 1.6	84.5	△ 29.2
7	103.9	△ 1.8	107.1	2.2	103.9	△ 3.5	107.3	5.2	101.0	4.4	86.5	△ 19.5
8	103.9	△ 1.3	107.1	2.4	103.4	△ 2.8	106.6	2.9	102.2	3.3	91.2	△ 2.6
9	103.6	△ 1.9	106.7	1.9	102.8	△ 3.7	105.9	3.7	103.0	4.0	93.6	△ 11.1
10	104.3	△ 1.2	106.5	1.7	102.8	△ 3.2	105.6	3.1	105.8	5.2	94.7	△ 8.0
11	103.8	△ 1.9	106.0	1.3	102.6	△ 3.8	106.3	4.3	104.7	4.6	85.0	△ 20.0

※1 平成28年12月以前の指数は、平成27年基準に遡って改訂しているが、対前年比は改訂前の指数をもとに算出したものであり、改訂後の指数をもとに算出したものと一致しないことがある。

※2 常用雇用指数は平成30年1月に労働者推計のベンチマークが更新されたことに伴い、過去に遡って改訂している。

(規模30人以上)

(平成27年平均=100)

区分	現金給与総額						きまって支給する給与					
	調査産業計				製造業		調査産業計				製造業	
	実質		実質		実質		実質		実質		実質	
	指数	対前年比	指数	対前年比	指数	対前年比	指数	対前年比	指数	対前年比	指数	対前年比
平成27年	100.0	△ 0.4	100.0	△ 1.5	100.0	1.4	100.0	△ 0.3	100.0	△ 1.4	100.0	0.3
平成28年	101.1	1.2	100.8	1.1	99.9	△ 0.1	100.6	0.6	100.3	0.5	100.4	0.5
平成29年	102.1	1.0	101.3	0.5	100.2	0.3	101.6	1.0	100.8	0.5	101.8	1.4
平成30年	102.1	0.0	100.4	△ 0.9	96.8	△ 3.4	99.9	△ 1.7	98.2	△ 2.6	96.5	△ 5.2
令和元年	102.0	△ 0.1	99.1	△ 1.3	92.3	△ 4.6	100.6	0.7	97.8	△ 0.4	94.0	△ 2.6
令和元 11	90.1	1.2	86.6	△ 0.8	79.7	1.0	100.7	0.2	96.8	△ 1.8	95.1	△ 1.5
12	194.4	0.8	187.1	△ 2.9	172.2	△ 8.0	100.6	1.5	96.8	△ 0.6	93.5	△ 1.8
令和2年 1	82.1	△ 0.4	78.9	△ 2.5	76.2	2.6	99.2	△ 1.1	95.4	△ 3.1	94.5	1.0
2	81.4	△ 0.9	78.5	△ 2.2	76.1	2.0	98.8	△ 1.1	95.3	△ 2.5	96.1	2.0
3	86.9	△ 1.7	84.0	△ 3.0	87.6	16.3	98.4	△ 3.4	95.1	△ 4.7	95.6	2.2
4	86.6	1.6	83.9	0.7	81.8	2.6	98.5	△ 3.3	95.4	△ 4.2	94.5	△ 1.6
5	80.2	△ 1.6	77.6	△ 2.0	75.8	2.7	96.5	△ 3.0	93.4	△ 3.4	91.4	△ 1.4
6	153.6	△ 3.9	149.3	△ 4.2	134.8	△ 4.5	98.2	△ 2.4	95.4	△ 2.8	92.8	△ 1.6
7	110.8	△ 0.6	106.9	△ 1.7	105.8	△ 4.5	98.5	△ 3.0	95.1	△ 3.9	93.7	△ 0.2
8	81.6	△ 1.0	78.5	△ 1.4	76.2	0.1	98.0	△ 1.8	94.3	△ 2.2	93.5	0.1
9	82.2	△ 2.7	79.7	△ 2.3	76.3	1.5	98.4	△ 2.1	95.3	△ 1.9	93.8	0.0
10	81.8	△ 0.1	79.5	0.6	77.7	4.2	98.6	△ 1.7	95.8	△ 0.9	94.8	0.5
11	86.8	△ 3.7	84.7	△ 2.2	85.8	7.7	98.7	△ 2.0	96.3	△ 0.5	94.8	△ 0.3

区分	総実労働時間				所定内労働時間				所定外労働時間			
	調査産業計		製造業		調査産業計		製造業		調査産業計		製造業	
	指数	対前年比	指数	対前年比	指数	対前年比	指数	対前年比	指数	対前年比	指数	対前年比
平成27年	100.0	△ 1.0	100.0	△ 1.2	100.0	△ 1.0	100.0	△ 1.6	100.0	△ 0.7	100.0	2.7
平成28年	100.0	△ 0.1	100.0	0.0	100.0	0.0	100.0	0.0	99.3	△ 0.7	100.4	0.4
平成29年	100.0	0.0	100.2	0.2	100.0	0.0	99.8	△ 0.2	99.7	0.4	104.0	3.6
平成30年	100.5	0.5	100.6	0.4	99.6	△ 0.4	100.1	0.3	110.1	10.4	104.4	0.4
令和元年	99.0	△ 1.5	97.4	△ 3.2	98.9	△ 0.7	98.8	△ 1.3	99.5	△ 9.6	85.0	△ 18.6
令和元 11	101.2	△ 3.8	102.3	△ 3.7	101.2	△ 3.1	103.9	△ 2.8	100.8	△ 11.0	87.6	△ 12.4
12	98.7	0.0	98.9	△ 1.2	99.4	1.3	100.7	0.6	90.7	△ 13.9	82.9	△ 17.6
令和2年 1	91.0	△ 2.7	87.0	△ 3.1	92.3	△ 0.5	89.4	△ 0.4	76.0	△ 25.2	65.9	△ 26.8
2	95.1	△ 2.9	98.6	△ 2.0	96.5	△ 1.1	101.5	△ 0.1	79.1	△ 21.5	72.9	△ 20.6
3	97.4	△ 2.3	97.1	△ 2.1	98.2	△ 0.7	98.7	△ 1.2	88.4	△ 18.5	82.9	△ 10.8
4	97.1	△ 4.6	97.2	△ 4.3	98.9	△ 2.8	99.9	△ 3.3	77.5	△ 24.8	72.9	△ 15.1
5	87.7	△ 7.7	84.1	6.0	89.8	△ 5.1	87.2	△ 4.3	64.3	△ 35.2	57.1	△ 24.2
6	96.8	△ 4.9	93.2	△ 8.5	99.6	△ 2.4	97.3	△ 6.5	66.7	△ 32.8	57.1	△ 30.2
7	97.9	△ 5.8	94.2	△ 5.1	100.1	△ 4.1	97.3	△ 3.9	73.6	△ 25.2	67.1	△ 18.0
8	90.0	△ 6.3	83.3	△ 8.8	91.6	△ 4.9	85.2	△ 7.9	72.1	△ 21.8	67.1	△ 17.4
9	94.7	△ 3.5	93.1	△ 4.4	96.7	△ 1.3	95.7	△ 3.3	72.9	△ 26.5	70.6	△ 15.4
10	97.7	△ 2.2	95.0	△ 2.4	99.6	△ 0.3	97.5	△ 1.2	77.5	△ 22.5	73.5	△ 13.2
11	96.1	△ 5.0	96.6	△ 5.6	97.6	△ 3.6	98.5	△ 5.2	79.8	△ 20.8	80.0	△ 8.7

区分	雇用(常用労働者)				雇用(一般労働者)				雇用(パートタイム労働者)			
	調査産業計		製造業		調査産業計		製造業		調査産業計		製造業	
	指数	対前年比	指数	対前年比	指数	対前年比	指数	対前年比	指数	対前年比	指数	対前年比
平成27年	100.0	△ 1.7	100.0	△ 0.3	100.0	△ 1.4	100.0	△ 0.7	100.0	△ 1.4	100.0	19.7
平成28年	100.1	0.1	100.6	0.6	101.0	1.0	102.4	2.3	98.1	△ 1.9	88.9	△ 11.1
平成29年	100.2	0.1	99.1	△ 1.5	101.9	1.0	102.0	△ 0.4	96.6	△ 1.5	83.3	△ 6.3
平成30年	102.3	2.1	104.7	5.7	102.9	1.0	102.7	0.7	95.7	△ 0.9	91.1	9.4
令和元年	102.1	△ 0.2	105.8	1.1	103.9	1.0	103.2	0.5	91.4	△ 4.5	99.7	9.4
令和元 11	101.9	△ 0.7	106.2	0.6	103.3	0.0	104.5	1.2	92.5	△ 3.2	88.6	△ 7.3
12	101.8	△ 1.0	105.8	0.2	102.5	△ 1.0	103.7	0.1	94.6	△ 1.3	93.7	1.4
令和2年 1	97.7	△ 3.6	108.5	3.9	99.1	△ 5.3	106.3	4.8	88.7	4.6	96.6	△ 7.1
2	97.7	△ 4.1	108.4	3.7	97.9	△ 4.4	105.9	5.5	92.9	△ 2.9	100.7	△ 13.6
3	98.0	△ 3.5	108.8	4.3	98.9	△ 5.6	106.8	6.3	90.3	5.5	94.5	△ 15.6
4	98.7	△ 3.7	110.7	4.0	101.0	△ 2.8	109.0	5.3	86.3	△ 7.1	92.1	△ 11.0
5	98.0	△ 4.8	110.8	3.9	101.0	△ 2.6	108.9	5.8	82.8	△ 13.4	94.5	△ 17.0
6	98.7	△ 3.7	110.5	3.6	101.9	△ 3.0	109.6	4.5	82.8	△ 7.2	83.0	△ 8.1
7	98.8	△ 3.3	110.4	3.9	101.4	△ 4.5	109.0	5.2	85.4	2.3	88.9	△ 12.2
8	98.4	△ 3.6	109.9	3.7	100.3	△ 2.6	108.2	4.3	87.2	△ 7.8	91.5	△ 5.4
9	98.2	△ 4.1	109.5	3.3	100.1	△ 3.4	107.6	3.2	87.0	△ 7.1	94.0	5.0
10	98.2	△ 4.2	109.1	2.6	99.8	△ 3.9	107.1	2.2	88.1	△ 5.9	94.6	9.7
11	97.7	△ 4.1	108.5	2.2	99.4	△ 3.8	106.8	2.2	87.4	△ 5.5	91.4	3.2

※1 平成28年12月以前の指数は、平成27年基準に遡って改訂しているが、対前年比は改訂前の指数をもとに算出したものであり、改訂後の指数をもとに算出したものと一致しないことがある。

※2 常用雇用指数は平成30年1月に労働者推計のベンチマークが更新されたことに伴い、過去に遡って改訂している。

◆◆◆◆ 全国調査の結果 ◆◆◆◆

第1表 月間現金給与額

(事業所規模5人以上、令和2年11月確報)

産 業	現金給与総額										
			きまって支給						特別に支払われ		
			する給与		所定内給与		所定外給与		た給与		
	前年比	円	%	円	%	円	%	円	%	円	%
調査産業計		280,460	-1.8	263,349	-0.9	245,272	-0.2	18,077	-10.8	17,111	-12.8
鉱業、採石業等		368,280	-12.2	320,513	-1.0	287,069	-2.7	33,444	15.2	47,767	-50.0
建設業		364,683	-0.8	343,263	-1.9	317,922	-0.8	25,341	-13.0	21,420	19.0
製造業		335,609	-3.5	307,821	-1.4	279,790	-0.1	28,031	-12.6	27,788	-22.4
電気・ガス業		448,600	-6.1	437,646	-1.1	380,905	-1.0	56,741	-2.0	10,954	-68.6
情報通信業		430,758	-0.2	385,526	-0.2	352,993	0.2	32,533	-3.2	45,232	-0.9
運輸業、郵便業		312,561	-8.0	296,090	-2.6	255,015	-1.4	41,075	-9.5	16,471	-53.8
卸売業、小売業		246,994	-1.3	234,223	-0.2	222,929	0.5	11,294	-10.7	12,771	-17.9
金融業、保険業		401,164	-1.1	372,181	0.1	346,742	0.5	25,439	-4.1	28,983	-14.8
不動産・物品賃貸業		309,861	4.0	298,285	5.3	279,748	5.5	18,537	1.1	11,576	-21.8
学術研究等		407,564	-1.4	373,025	-1.9	347,569	-1.3	25,456	-9.1	34,539	2.9
飲食サービス業等		114,006	-6.5	111,776	-5.6	106,018	-4.3	5,758	-25.2	2,230	-34.4
生活関連サービス等		200,758	1.5	190,446	2.1	183,570	3.7	6,876	-27.7	10,312	-8.6
教育、学習支援業		303,365	1.7	291,460	0.3	285,118	0.3	6,342	2.7	11,905	46.4
医療、福祉		269,087	0.9	253,008	-0.4	239,904	0.2	13,104	-11.1	16,079	28.2
複合サービス事業		299,425	-3.7	291,869	-1.0	276,371	0.2	15,498	-16.9	7,556	-53.4
その他のサービス業		235,511	-1.5	223,769	-1.8	207,069	-1.1	16,700	-9.7	11,742	2.4
事業所規模30人以上											
調査産業計		315,332	-2.6	294,168	-1.2	271,143	-0.3	23,025	-	21,164	-
製造業		359,389	-4.2	325,397	-1.7	292,133	-0.7	33,264	-	33,992	-
卸売業、小売業		275,379	-1.8	260,805	0.6	247,749	1.0	13,056	-	14,574	-
医療、福祉		307,426	0.3	289,248	-1.2	271,379	-0.5	17,869	-	18,178	-

※ 事業所規模30人以上の所定外給与および特別に支払われた給与の前年比については、公表されていない。
 ※ 国が公表した再集計後の数値を記載。

第2表 月間実労働時間及び出勤日数

(事業所規模5人以上、令和2年11月確報)

産 業	総実労働時間						出勤日数	
			所定内労働時間		所定外労働時間			
	前年比		前年比		前年比		前年差	
	時間	%	時間	%	時間	%	日	日
調査産業計	138.1	-2.7	128.4	-2.1	9.7	-10.2	18.0	-0.4
鉱業、採石業等	173.1	-0.5	156.9	-1.0	16.2	3.8	20.9	-0.4
建設業	170.6	-2.6	156.5	-1.9	14.1	-10.2	21.0	-0.4
製造業	160.9	-2.7	147.7	-1.9	13.2	-11.4	19.5	-0.4
電気・ガス業	151.5	-3.1	135.3	-3.5	16.2	0.6	18.0	-0.8
情報通信業	158.5	0.6	143.0	0.4	15.5	2.7	18.8	-0.1
運輸業、郵便業	164.0	-3.5	142.1	-3.0	21.9	-7.2	19.4	-0.6
卸売業、小売業	132.7	-1.1	125.8	-0.5	6.9	-11.5	18.3	-0.1
金融業、保険業	145.0	-2.0	132.9	-2.1	12.1	-0.8	18.3	-0.3
不動産・物品賃貸業	149.4	-0.2	138.4	-0.2	11.0	-0.9	18.9	-0.1
学術研究等	153.8	-2.0	140.3	-1.2	13.5	-8.8	18.8	-0.2
飲食サービス業等	87.9	-8.4	83.5	-7.3	4.4	-25.4	14.1	-0.7
生活関連サービス等	117.9	-5.0	112.9	-4.0	5.0	-23.0	16.5	-0.8
教育、学習支援業	123.0	-3.4	113.3	-3.5	9.7	-2.0	16.2	-0.7
医療、福祉	130.8	-2.1	126.2	-1.6	4.6	-14.7	17.7	-0.3
複合サービス事業	143.5	-2.9	135.1	-2.3	8.4	-11.6	18.2	-0.5
その他のサービス業	138.1	-2.2	128.0	-1.9	10.1	-4.8	18.2	-0.3
事業所規模30人以上								
調査産業計	143.4	-2.8	132.0	-2.1	11.4	-9.5	18.2	-
製造業	164.0	-2.2	149.0	-1.3	15.0	-9.7	19.5	-
卸売業、小売業	135.5	-1.2	127.9	-0.6	7.6	-10.6	18.5	-
医療、福祉	138.2	-2.7	132.7	-2.3	5.5	-12.7	18.1	-

※ 事業所規模30人以上の出勤日数の前年比については、公表されていない。
 ※ 国が公表した再集計後の数値を記載。

第3表 常用雇用及び労働異動率

(事業所規模5人以上、令和2年11月確報)

産 業	労働者総数				入 職 率		離 職 率	
	前年比		パートタイム労働者		前年差		前年差	
			千人	%				
千人	%	千人	%	%	ポイント	%	ポイント	
調査産業計	51,629	0.6	16,276	31.52	1.57	-0.18	1.41	-0.15
鉱業、採石業等	13	-1.6	0	3.17	0.29	-0.13	0.41	-0.29
建設業	2,824	1.2	161	5.71	1.17	0.02	0.96	0.06
製造業	8,066	-0.3	1,089	13.51	0.70	-0.28	0.94	0.05
電気・ガス業	252	-0.2	16	6.15	0.29	-0.12	0.45	-0.07
情報通信業	1,584	1.5	75	4.72	0.89	-0.12	0.98	-0.03
運輸業、郵便業	3,194	1.3	557	17.43	1.08	-0.23	1.04	-0.20
卸売業、小売業	9,547	0.3	4,143	43.39	1.58	-0.18	1.51	-0.09
金融業、保険業	1,363	-1.3	154	11.29	0.92	-0.11	1.01	-0.28
不動産・物品賃貸業	800	2.6	174	21.73	1.39	-0.67	1.35	-0.33
学術研究等	1,511	1.6	168	11.11	0.89	-0.14	0.73	-0.35
飲食サービス業等	4,830	1.6	3,761	77.87	4.17	-0.10	2.83	-0.80
生活関連サービス等	1,691	-1.6	826	48.84	2.00	-1.38	2.59	-0.53
教育、学習支援業	3,445	3.1	1,161	33.70	1.51	0.15	1.04	0.01
医療、福祉	7,727	1.4	2,541	32.88	1.15	-0.23	1.13	-0.06
複合サービス事業	468	-0.9	83	17.62	0.83	0.01	0.50	-0.03
その他のサービス業	4,316	-1.0	1,368	31.70	2.47	0.11	2.13	0.01
事業所規模30人以上								
調査産業計	29,630	-0.1	7,613	25.69	1.30	-0.12	1.21	-0.10
製造業	6,059	-0.6	651	10.75	0.55	-0.27	0.78	-0.04
卸売業、小売業	4,167	-0.7	1,766	42.38	1.30	-0.19	1.31	-0.02
医療、福祉	4,696	1.2	1,161	24.72	0.95	-0.15	0.93	-0.10

※ 国が公表した再集計後の数値を記載。

第1表 所定内給与、超過労働給与及び特別に支払われた給与(労働者数5人以上)

令和2年11月

福井県

(単位:円)

産 業	計					男			女			産業
	現金給与総額	きまって支給する給与	所定内給与	超過労働給与	特別に支払われた給与	現金給与総額	きまって支給する給与	特別に支払われた給与	現金給与総額	きまって支給する給与	特別に支払われた給与	
調 査 産 業 計	280,571	256,358	239,647	16,711	24,213	348,488	310,329	38,159	200,687	192,877	7,810	TL
鉱業、採石業、砂利採取業	-	-	-	-	-	-	-	-	-	-	-	C
建設業	331,909	330,475	299,479	30,996	1,434	346,310	344,769	1,541	224,081	223,453	628	D
製造業	299,547	267,397	245,883	21,514	32,150	353,617	312,700	40,917	197,363	181,781	15,582	E
電気・ガス・熱供給・水道業	506,233	472,085	390,848	81,237	34,148	533,068	498,047	35,021	271,095	244,594	26,501	F
情報通信業	374,257	373,694	351,295	22,399	563	421,961	421,477	484	256,401	255,644	757	G
運輸業、郵便業	281,567	281,121	238,192	42,929	446	309,285	308,732	553	166,265	166,265	0	H
卸売業・小売業	192,703	190,886	183,666	7,220	1,817	237,654	235,620	2,034	143,793	142,213	1,580	I
金融業・保険業	325,191	324,649	318,537	6,112	542	437,067	435,108	1,959	282,380	282,380	0	J
不動産業、物品賃貸業	231,226	221,363	214,731	6,632	9,863	255,360	252,525	2,835	202,754	184,601	18,153	K
学術研究、専門・技術サービス業	689,941	325,055	302,940	22,115	364,886	802,703	355,259	447,444	460,634	263,634	197,000	L
宿泊業、飲食サービス業	104,161	104,161	101,825	2,336	0	135,358	135,358	0	91,050	91,050	0	M
生活関連サービス業、娯楽業	155,774	155,768	152,682	3,086	6	173,653	173,653	0	149,662	149,654	8	N
教育、学習支援業	321,772	321,587	318,121	3,466	185	370,956	370,810	146	282,119	281,902	217	O
医療、福祉	286,060	285,681	272,173	13,508	379	404,055	403,986	69	244,908	244,421	487	P
複合サービス事業	276,277	276,209	267,293	8,916	68	313,167	313,054	113	220,312	220,312	0	Q
サービス業(他に分類されないもの)	318,061	238,565	222,099	16,466	79,496	372,158	265,162	106,996	163,336	162,493	843	R
食料品・たばこ	151,202	143,598	134,670	8,928	7,604	165,623	153,727	11,896	136,812	133,490	3,322	E09,10
繊維工業	222,694	217,671	209,285	8,386	5,023	265,925	258,304	7,621	172,203	170,214	1,989	E11
印刷・関連業	229,743	229,743	215,111	14,632	0	283,893	283,893	0	151,099	151,099	0	E15
化学、石油・石炭	348,343	293,931	275,946	17,985	54,412	386,085	320,381	65,704	260,235	232,184	28,051	E16,17
プラスチック製品	265,272	265,102	247,331	17,771	170	320,726	320,467	259	158,590	158,590	0	E18
窯業・土石製品	381,167	313,802	287,471	26,331	67,365	395,177	332,936	62,241	316,871	225,990	90,881	E21
金属製品製造業	344,546	293,254	267,962	25,292	51,292	364,836	313,382	51,454	258,957	208,348	50,609	E24
電子・デバイス	329,602	329,602	284,141	45,461	0	383,359	383,359	0	232,422	232,422	0	E28
電気機械器具	358,787	290,723	262,164	28,559	68,064	425,895	334,248	91,647	208,159	193,029	15,130	E29
その他の製造業	255,520	250,018	242,231	7,787	5,502	315,377	309,409	5,968	180,844	175,924	4,920	E32,20
E一括分1	378,782	298,407	271,607	26,800	80,375	421,047	334,649	86,398	238,115	177,786	60,329	ES1
卸売業	241,172	241,172	236,954	4,218	0	292,107	292,107	0	168,838	168,838	0	I-1
小売業	167,834	165,085	156,325	8,760	2,749	204,016	200,725	3,291	133,437	131,203	2,234	I-2
医療業	318,134	318,134	296,705	21,429	0	561,429	561,429	0	256,121	256,121	0	P83
P一括分	257,403	256,685	250,253	6,432	718	311,368	311,258	110	233,370	232,381	989	PS

「×」…調査産業対象事業所が少なく公表できない。ただし、調査産業計には含まれている。

「E一括分」「P一括分」…概要9利用上の注意を参照。

「-」…調査、集計を行っていない。

第2表 産業別、性別常用労働者一人平均月間現金給与額、きまって支給する給与、
所定内給与、超過労働給与及び特別に支払われた給与(労働者数30人以上)

福井県

令和2年11月

(単位:円)

産 業	計					男			女			産業
	現金給与総額	きまって支給する給与	所定内給与	超過労働給与	特別に支払われた給与	現金給与総額	きまって支給する給与	特別に支払われた給与	現金給与総額	きまって支給する給与	特別に支払われた給与	
調 査 産 業 計	295,633	274,250	252,127	22,123	21,383	360,662	328,494	32,168	212,206	204,659	7,547	TL
鉱 業、採石業、砂利採取業	-	-	-	-	-	-	-	-	-	-	-	C
建 設 業	391,001	389,052	358,697	30,355	1,949	405,158	403,231	1,927	261,547	259,402	2,145	D
製 造 業	327,682	286,468	260,137	26,331	41,214	380,288	328,661	51,627	222,046	201,740	20,306	E
電気・ガス・熱供給・水道業	505,153	503,039	412,088	90,951	2,114	524,370	522,191	2,179	278,746	277,396	1,350	F
情 報 通 信 業	414,331	413,539	390,981	22,558	792	448,229	447,606	623	295,788	294,408	1,380	G
運 輸 業、郵便業	251,310	251,286	215,155	36,131	24	278,086	278,056	30	152,363	152,363	0	H
卸 売 業、小 売 業	203,338	199,529	192,635	6,894	3,809	260,940	256,622	4,318	150,356	147,015	3,341	I
金 融 業・保 険 業	364,778	363,030	343,325	19,705	1,748	433,632	430,320	3,312	287,809	287,809	0	J
不 動 産 業、物 品 賃 貸 業	245,150	211,368	205,277	6,091	33,782	295,238	281,676	13,562	223,108	180,427	42,681	K
学術研究、専門・技術サービス業	626,567	322,174	304,681	17,493	304,393	718,613	349,561	369,052	351,306	240,275	111,031	L
宿 泊 業、飲 食 サ ー ビ ス 業	114,629	114,629	106,470	8,159	0	138,980	138,980	0	97,188	97,188	0	M
生活関連サービス業、娯楽業	140,595	140,577	135,475	5,102	18	191,018	191,018	0	114,348	114,320	28	N
教 育、学 習 支 援 業	369,340	368,879	361,110	7,769	461	436,996	436,634	362	314,284	313,742	542	O
医 療、福 祉	280,364	280,189	260,209	19,980	175	375,928	375,819	109	246,682	246,484	198	P
複 合 サ ー ビ ス 事 業	279,429	279,227	271,638	7,589	202	308,244	307,945	299	219,862	219,862	0	Q
サービス業(他に分類されないもの)	220,222	219,814	201,045	18,769	408	260,462	260,338	124	140,048	139,075	973	R
食 料 品・た ば こ	209,790	196,705	181,402	15,303	13,085	279,525	252,534	26,991	167,267	162,661	4,606	E09,10
織 維 工 業	227,981	220,481	211,394	9,087	7,500	262,344	251,138	11,206	186,475	183,451	3,024	E11
印 刷・同 関 連 業	275,048	275,048	256,751	18,297	0	323,103	323,103	0	185,278	185,278	0	E15
化 学、石 油・石 炭	360,668	300,780	280,985	19,795	59,888	404,688	331,134	73,554	263,455	233,747	29,708	E16,17
プ ラ ス チ ッ ク 製 品	312,811	312,582	290,186	22,396	229	341,476	341,176	300	220,415	220,415	0	E18
窯 業・土 石 製 品	361,517	361,517	326,580	34,937	0	379,539	379,539	0	257,727	257,727	0	E21
金 属 製 品 製 造 業	371,671	292,302	260,283	32,019	79,369	395,190	313,618	81,572	283,712	212,583	71,129	E24
電 子・デ バ イ ス	338,561	338,561	290,922	47,639	0	386,911	386,911	0	244,254	244,254	0	E28
電 気 機 械 器 具	362,152	283,635	256,008	27,627	78,517	439,489	329,273	110,216	209,606	193,616	15,990	E29
そ の 他 の 製 造 業	234,368	225,877	216,740	9,137	8,491	277,979	268,228	9,751	186,301	179,198	7,103	E32,20
E 一 括 分 1	427,021	319,961	287,011	32,950	107,060	460,564	349,748	110,816	294,049	201,877	92,172	ES1
卸 売 業	275,803	275,803	272,808	2,995	0	320,451	320,451	0	214,016	214,016	0	I-1
小 売 業	163,850	157,966	148,948	9,018	5,884	216,526	208,985	7,541	125,099	120,433	4,666	I-2
医 療 業	315,393	315,393	286,620	28,773	0	459,584	459,584	0	267,979	267,979	0	P83
P 一 括 分	239,453	239,074	229,364	9,710	379	288,315	288,091	224	220,832	220,393	439	PS

「×」…調査産業対象事業所が少なく公表できない。ただし、調査産業計には含まれている。
「E一括分」「P一括分」…概要9利用上の注意を参照。
「-」…調査、集計を行っていない。

第3表 産業別、性別常用労働者一人平均月間出勤日数、総実労働時間数、
所定内労働時間数及び所定外労働時間数(労働者数5人以上)

福井県

令和2年11月

産 業	計				男				女				産業
	出勤日数	総実労働時間	所定内労働時間	所定外労働時間	出勤日数	総実労働時間	所定内労働時間	所定外労働時間	出勤日数	総実労働時間	所定内労働時間	所定外労働時間	
調 査 産 業 計	19.1	144.4	135.9	8.5	19.8	158.3	146.2	12.1	18.3	128.1	123.8	4.3	TL
鉱 業 , 採 石 業 , 砂 利 採 取 業	-	-	-	-	-	-	-	-	-	-	-	-	C
建 設 業	22.0	181.0	164.3	16.7	22.1	183.8	165.4	18.4	21.3	160.6	156.7	3.9	D
製 造 業	19.3	155.7	144.5	11.2	19.5	160.5	147.7	12.8	19.1	146.4	138.3	8.1	E
電 気 ・ ガ ス ・ 熱 供 給 ・ 水 道 業	18.2	158.2	136.7	21.5	18.3	161.1	137.8	23.3	17.8	133.7	127.3	6.4	F
情 報 通 信 業	19.6	152.4	141.2	11.2	20.2	160.6	147.6	13.0	18.1	132.0	125.4	6.6	G
運 輸 業 , 郵 便 業	19.0	183.1	166.0	17.1	19.1	192.9	173.3	19.6	18.7	142.9	135.9	7.0	H
卸 売 業 ・ 小 売 業	19.4	129.2	123.5	5.7	20.9	143.8	135.4	8.4	17.8	113.5	110.7	2.8	I
金 融 業 ・ 保 険 業	19.8	133.5	128.3	5.2	19.3	144.8	133.2	11.6	19.9	129.2	126.5	2.7	J
不 動 産 業 , 物 品 賃 貸 業	20.3	149.4	147.4	2.0	19.7	145.3	143.2	2.1	21.0	154.2	152.4	1.8	K
学 術 研 究 , 専 門 ・ 技 術 サ ー ビ ス 業	17.9	145.5	136.1	9.4	18.6	151.9	142.2	9.7	16.6	132.3	123.6	8.7	L
宿 泊 業 , 飲 食 サ ー ビ ス 業	17.2	90.4	88.4	2.0	17.3	100.9	96.4	4.5	17.2	85.9	85.0	0.9	M
生 活 関 連 サ ー ビ ス 業 , 娯 楽 業	16.4	117.9	116.8	1.1	15.2	111.7	108.5	3.2	16.8	120.1	119.7	0.4	N
教 育 , 学 習 支 援 業	19.1	155.6	143.2	12.4	19.5	162.3	149.3	13.0	18.9	150.2	138.2	12.0	O
医 療 , 福 祉	18.3	139.3	135.1	4.2	18.5	148.7	142.2	6.5	18.3	136.0	132.6	3.4	P
複 合 サ ー ビ ス 事 業	18.6	145.7	139.7	6.0	19.1	152.1	144.2	7.9	17.8	136.1	132.9	3.2	Q
サ ー ビ ス 業 (他 に 分 類 さ れ な い も の)	19.5	149.1	140.8	8.3	20.0	159.5	149.5	10.0	18.2	119.5	116.1	3.4	R
食 料 品 ・ た ば こ	19.6	128.9	120.6	8.3	18.8	126.8	118.6	8.2	20.3	131.1	122.6	8.5	E09.10
織 維 工 業	19.1	153.9	147.9	6.0	18.8	151.5	146.7	4.8	19.5	156.7	149.3	7.4	E11
印 刷 ・ 同 関 連 業	19.9	155.5	147.5	8.0	20.6	171.8	159.6	12.2	18.8	131.8	129.8	2.0	E15
化 学 , 石 油 ・ 石 炭	19.8	156.6	144.3	12.3	20.4	162.8	147.4	15.4	18.6	142.1	137.0	5.1	E16.17
プ ラ ス チ ッ ク 製 品	20.2	151.9	143.7	8.2	20.6	162.9	152.2	10.7	19.4	130.6	127.2	3.4	E18
窯 業 ・ 土 石 製 品	21.0	168.5	155.7	12.8	21.1	171.4	156.8	14.6	20.7	155.0	150.6	4.4	E21
金 属 製 品 製 造 業	21.3	179.1	164.1	15.0	21.6	184.2	167.1	17.1	20.0	157.4	151.5	5.9	E24
電 子 ・ デ バ イ ス	19.7	172.5	148.1	24.4	20.0	177.1	151.7	25.4	19.3	164.2	141.6	22.6	E28
電 気 機 械 器 具	20.3	167.2	154.3	12.9	20.3	171.5	156.2	15.3	20.1	157.6	150.1	7.5	E29
そ の 他 の 製 造 業	17.4	136.6	131.4	5.2	18.0	143.7	138.5	5.2	16.6	127.7	122.6	5.1	E32.20
E 一 括 分 1	18.6	152.1	141.6	10.5	18.6	157.1	144.4	12.7	18.5	134.9	131.9	3.0	ES1
卸 売 業	18.9	150.5	142.8	7.7	19.3	163.0	152.3	10.7	18.3	132.7	129.4	3.3	I-1
小 売 業	19.7	118.4	113.7	4.7	21.9	131.9	124.9	7.0	17.6	105.6	103.0	2.6	I-2
医 療	19.0	142.9	137.8	5.1	19.5	164.4	154.3	10.1	18.9	137.4	133.6	3.8	P83
P 一 括 分	17.7	136.0	132.6	3.4	17.8	139.4	135.0	4.4	17.7	134.5	131.5	3.0	PS

「×」・・・調査産業対象事業所が少なく公表できない。ただし、調査産業計には含まれている。

「E一括分」「P一括分」・・・概要9利用上の注意を参照。

「-」・・・調査、集計を行っていない。

第4表 産業別、性別常用労働者一人平均月間出勤日数、総実労働時間数、
所定内労働時間数及び所定外労働時間数(労働者数30人以上)
令和2年11月

福井県

産 業	計				男				女				産業
	出勤日数	総実労働時間	所定内労働時間	所定外労働時間	出勤日数	総実労働時間	所定内労働時間	所定外労働時間	出勤日数	総実労働時間	所定内労働時間	所定外労働時間	
調 査 産 業 計	18.8	148.7	138.4	10.3	19.2	159.3	145.3	14.0	18.1	135.2	129.6	5.6	TL
鉱 業 , 採 石 業 , 砂 利 採 取 業	-	-	-	-	-	-	-	-	-	-	-	-	C
建 設 業	21.6	181.7	166.2	15.5	21.6	182.7	166.1	16.6	21.9	172.3	167.1	5.2	D
製 造 業	19.3	161.2	147.6	13.6	19.4	164.8	149.6	15.2	19.0	154.1	143.7	10.4	E
電 気 ・ ガ ス ・ 熱 供 給 ・ 水 道 業	18.0	158.4	135.1	23.3	18.0	160.8	136.2	24.6	17.5	129.8	122.5	7.3	F
情 報 通 信 業	20.0	154.6	141.2	13.4	20.3	158.6	144.4	14.2	19.2	140.3	129.8	10.5	G
運 輸 業 , 郵 便 業	19.8	170.0	149.6	20.4	20.0	178.3	154.7	23.6	18.7	139.4	130.8	8.6	H
卸 売 業 ・ 小 売 業	18.9	130.8	127.0	3.8	19.7	145.4	139.2	6.2	18.2	117.4	115.7	1.7	I
金 融 業 ・ 保 険 業	18.5	148.6	136.2	12.4	18.8	160.1	140.5	19.6	18.2	135.7	131.4	4.3	J
不 動 産 業 , 物 品 賃 貸 業	20.8	152.8	149.9	2.9	20.5	158.5	154.4	4.1	21.0	150.2	147.9	2.3	K
学 術 研 究 , 専 門 ・ 技 術 サ ー ビ ス 業	19.0	155.5	148.1	7.4	19.2	160.1	151.0	9.1	18.4	142.0	139.6	2.4	L
宿 泊 業 , 飲 食 サ ー ビ ス 業	13.8	91.5	84.9	6.6	13.7	100.5	90.0	10.5	13.9	85.1	81.3	3.8	M
生 活 関 連 サ ー ビ ス 業 , 娯 楽 業	13.8	87.8	86.1	1.7	14.1	96.0	93.3	2.7	13.7	83.5	82.3	1.2	N
教 育 , 学 習 支 援 業	19.1	150.7	141.7	9.0	19.4	156.0	148.2	7.8	18.8	146.4	136.4	10.0	O
医 療 , 福 祉	18.2	143.1	137.6	5.5	18.4	150.6	141.2	9.4	18.2	140.4	136.3	4.1	P
複 合 サ ー ビ ス 事 業	19.4	148.5	143.0	5.5	19.6	153.1	146.4	6.7	18.9	139.2	136.0	3.2	Q
サ ー ビ ス 業 (他 に 分 類 さ れ な い も の)	18.7	140.1	130.8	9.3	19.1	153.1	140.4	12.7	17.9	114.3	111.8	2.5	R
食 料 品 ・ た ば こ	20.1	162.2	148.1	14.1	20.7	174.8	156.9	17.9	19.8	154.5	142.8	11.7	E09,10
織 維 工 業	18.5	151.0	144.1	6.9	18.3	148.7	143.0	5.7	18.9	153.9	145.5	8.4	E11
印 刷 ・ 同 関 連 業	18.1	148.7	138.5	10.2	18.8	160.9	146.7	14.2	16.6	125.8	123.0	2.8	E15
化 学 , 石 油 ・ 石 炭	19.6	155.6	142.1	13.5	20.1	162.3	145.1	17.2	18.4	140.8	135.4	5.4	E16,17
プ ラ ス チ ッ ク 製 品	20.0	164.5	154.5	10.0	20.4	168.7	157.2	11.5	18.9	151.4	146.1	5.3	E18
窯 業 ・ 土 石 製 品	19.4	164.9	148.3	16.6	19.4	166.5	148.7	17.8	19.4	155.7	146.0	9.7	E21
金 属 製 品 製 造 業	20.6	179.5	160.9	18.6	20.8	183.9	162.6	21.3	19.8	163.2	154.9	8.3	E24
電 子 ・ デ バ イ ス	19.9	175.7	150.1	25.6	20.1	178.3	152.4	25.9	19.5	170.4	145.4	25.0	E28
電 気 機 械 器 具	19.8	163.3	151.2	12.1	19.7	166.1	151.8	14.3	20.1	158.0	150.1	7.9	E29
そ の 他 の 製 造 業	19.4	153.5	147.3	6.2	20.0	158.7	152.8	5.9	18.8	148.0	141.4	6.6	E32,20
E 一 括 分 1	18.7	157.7	145.2	12.5	18.8	161.1	146.5	14.6	18.2	143.8	139.7	4.1	ES1
卸 売 業	19.9	155.0	152.4	2.6	19.9	158.0	154.3	3.7	20.0	150.8	149.8	1.0	I-1
小 売 業	18.4	117.6	113.1	4.5	19.5	135.9	127.9	8.0	17.5	104.1	102.2	1.9	I-2
医 療 業	18.7	148.3	142.1	6.2	18.9	156.9	145.7	11.2	18.7	145.5	140.9	4.6	P83
P 一 括 分	17.6	137.1	132.4	4.7	17.8	144.0	136.5	7.5	17.6	134.4	130.8	3.6	PS

「×」・・・調査産業対象事業所が少なく公表できない。ただし、調査産業計には含まれている。

「E一括分」「P一括分」・・・概要9利用上の注意を参照。

「-」・・・調査、集計を行っていない。

第5表 産業別前調査期間末、増加、減少、及び本調査期間末常用労働者数並びにパートタイム労働者数及びパートタイム労働者比率(労働者数5人以上、男女計)

福井県

令和2年11月

産 業	前調査期間末 常用労働者数	増 加 常用労働者数	減 少 常用労働者数	本調査期間末 常用労働者数	パートタイム労働者		産 業
					うちパートタイム 労働者数	パートタイム 労働者比率	
調 査 産 業 計	297,460	2,435	3,645	296,250	73,291	24.7	TL
鉱業、採石業、砂利採取業	-	-	-	-	-	-	C
建設業	23,569	115	412	23,272	1,175	5.0	D
製造業	70,367	302	615	70,054	6,694	9.6	E
電気・ガス・熱供給・水道業	4,198	22	32	4,188	111	2.7	F
情報通信業	4,191	4	36	4,159	203	4.9	G
運輸業、郵便業	13,425	208	216	13,417	2,624	19.6	H
卸売業・小売業	48,313	879	928	48,264	21,252	44.0	I
金融業・保険業	8,257	20	25	8,252	894	10.8	J
不動産業、物品賃貸業	3,054	6	0	3,060	1,170	38.2	K
学術研究、専門・技術サービス業	9,055	19	40	9,034	645	7.1	L
宿泊業、飲食サービス業	22,048	331	327	22,052	18,128	82.2	M
生活関連サービス業、娯楽業	8,856	169	563	8,462	3,851	45.5	N
教育、学習支援業	12,788	148	16	12,920	2,653	20.5	O
医療、福祉	50,331	78	169	50,240	10,639	21.2	P
複合サービス事業	2,585	0	20	2,565	299	11.7	Q
サービス業(他に分類されないもの)	16,423	134	246	16,311	2,953	18.1	R
食料品・たばこ	4,582	18	24	4,576	651	14.2	E09,10
繊維工業	15,496	26	220	15,302	1,193	7.8	E11
印刷・同関連業	1,366	5	10	1,361	175	12.9	E15
化学、石油・石炭	3,855	76	10	3,921	260	6.6	E16,17
プラスチック製品	4,885	48	70	4,863	1,163	23.9	E18
窯業・土石製品	1,695	1	4	1,692	11	0.7	E21
金属製品製造業	3,784	0	43	3,741	165	4.4	E24
電子・デバイス	9,512	72	96	9,488	683	7.2	E28
電気機械器具	3,858	28	22	3,864	316	8.2	E29
その他の製造業	4,677	10	59	4,628	566	12.2	E32,20
E 一括分 1	16,657	18	57	16,618	1,511	9.1	ES1
卸売業	16,622	30	525	16,127	2,355	14.6	I-1
小売業	31,691	849	403	32,137	18,897	58.8	I-2
医療業	23,743	56	86	23,713	4,454	18.8	P83
P 一括分	26,588	22	83	26,527	6,185	23.3	PS

「×」…調査産業対象事業所が少なく公表できない。
ただし調査産業計には含まれている。

「一括分」…概要9利用上の注意を参照。

「-」…調査、集計を行っていない。

第6表 産業別前調査期間末、増加、減少、及び本調査期間末常用労働者数並びにパートタイム労働者数及びパートタイム労働者比率(労働者数5人以上、男)

福井県

令和2年11月

産 業	前調査期間末 常用労働者数	増 加 常用労働者数	減 少 常用労働者数	本調査期間末 常用労働者数	パートタイム労働者		産業
					うちパートタイム 労働者数	パートタイム 労働者比率	
調 査 産 業 計	160,605	1,368	1,687	160,286	21,822	13.6	TL
鉱業、採石業、砂利採取業	-	-	-	-	-	-	C
建 設 業	20,721	115	235	20,601	694	3.4	D
製 造 業	45,950	216	286	45,880	1,935	4.2	E
電気・ガス・熱供給・水道業	3,767	20	27	3,760	34	0.9	F
情 報 通 信 業	2,975	4	10	2,969	47	1.6	G
運 輸 業、郵 便 業	10,824	143	151	10,816	1,065	9.8	H
卸 売 業・小 売 業	25,132	465	405	25,192	8,235	32.7	I
金 融 業・保 険 業	2,287	10	15	2,282	277	12.1	J
不 動 産 業、物 品 賃 貸 業	1,653	3	0	1,656	585	35.3	K
学術研究、専門・技術サービス業	6,066	19	25	6,060	107	1.8	L
宿 泊 業、飲 食 サ ー ビ ス 業	6,558	128	194	6,492	4,442	68.4	M
生活関連サービス業、娯楽業	2,299	7	193	2,113	1,255	59.4	N
教 育、学 習 支 援 業	5,676	124	1	5,799	735	12.7	O
医 療、福 祉	13,008	32	43	12,997	1,180	9.1	P
複 合 サ ー ビ ス 事 業	1,552	0	0	1,552	147	9.5	Q
サービス業(他に分類されないもの)	12,137	82	102	12,117	1,084	8.9	R
食 料 品・た ば こ	2,289	8	12	2,285	135	5.9	E09,10
織 維 工 業	8,336	11	91	8,256	597	7.2	E11
印 刷・同 関 連 業	806	3	0	809	7	0.9	E15
化 学、石 油・石 炭	2,688	74	6	2,756	71	2.6	E16,17
プ ラ ス チ ッ ク 製 品	3,187	48	8	3,227	256	7.9	E18
窯 業・土 石 製 品	1,392	1	4	1,389	8	0.6	E21
金 属 製 品 製 造 業	3,063	0	43	3,020	105	3.5	E24
電 子・デ バ イ ス	6,114	51	46	6,119	116	1.9	E28
電 気 機 械 器 具	2,675	7	15	2,667	70	2.6	E29
そ の 他 の 製 造 業	2,591	0	17	2,574	183	7.1	E32,20
E 一 括 分 1	12,809	13	44	12,778	387	3.0	ES1
卸 売 業	9,668	19	138	9,549	324	3.4	I-1
小 売 業	15,464	446	267	15,643	7,911	50.6	I-2
医 療 業	4,819	19	18	4,820	176	3.7	P83
P 一 括 分	8,189	13	25	8,177	1,004	12.3	PS

「×」…調査産業対象事業所が少なく公表できない。
 ただし調査産業計には含まれている。
 「一括分」…概要9利用上の注意を参照。
 「-」…調査、集計を行っていない。

第7表 産業別前調査期間末、増加、減少、及び本調査期間末常用労働者数並びにパートタイム労働者数
及びパートタイム労働者比率(労働者数5人以上、女)

福井県

令和2年11月

産 業	前調査期間末 常用労働者数	増 加 常用労働者数	減 少 常用労働者数	本調査期間末 常用労働者数	うちパートタイム	パートタイム	産業
					労働者数	労働者比率	
調 査 産 業 計	136,855	1,067	1,958	135,964	51,469	37.9	TL
鉱業、採石業、砂利採取業	-	-	-	-	-	-	C
建設業	2,848	0	177	2,671	481	18.0	D
製造業	24,417	86	329	24,174	4,759	19.7	E
電気・ガス・熱供給・水道業	431	2	5	428	77	18.0	F
情報通信業	1,216	0	26	1,190	156	13.1	G
運輸業、郵便業	2,601	65	65	2,601	1,559	59.9	H
卸売業・小売業	23,181	414	523	23,072	13,017	56.4	I
金融業・保険業	5,970	10	10	5,970	617	10.3	J
不動産業、物品賃貸業	1,401	3	0	1,404	585	41.7	K
学術研究、専門・技術サービス業	2,989	0	15	2,974	538	18.1	L
宿泊業、飲食サービス業	15,490	203	133	15,560	13,686	88.0	M
生活関連サービス業、娯楽業	6,557	162	370	6,349	2,596	40.9	N
教育、学習支援業	7,112	24	15	7,121	1,918	26.9	O
医療、福祉	37,323	46	126	37,243	9,459	25.4	P
複合サービス事業	1,033	0	20	1,013	152	15.0	Q
サービス業(他に分類されないもの)	4,286	52	144	4,194	1,869	44.6	R
食料品・たばこ業	2,293	10	12	2,291	516	22.5	E09,10
繊維工業	7,160	15	129	7,046	596	8.5	E11
印刷・同関連業	560	2	10	552	168	30.4	E15
化学、石油・石炭	1,167	2	4	1,165	189	16.2	E16,17
プラスチック製品	1,698	0	62	1,636	907	55.4	E18
窯業・土石製品	303	0	0	303	3	1.0	E21
金属製品製造業	721	0	0	721	60	8.3	E24
電子・デバイス	3,398	21	50	3,369	567	16.8	E28
電気機械器具	1,183	21	7	1,197	246	20.6	E29
その他の製造業	2,086	10	42	2,054	383	18.6	E32,20
E 一括分1	3,848	5	13	3,840	1,124	29.3	ES1
卸売業	6,954	11	387	6,578	2,031	30.9	I-1
小売業	16,227	403	136	16,494	10,986	66.6	I-2
医療業	18,924	37	68	18,893	4,278	22.6	P83
P 一括分	18,399	9	58	18,350	5,181	28.2	PS

「×」…調査産業対象事業所が少なく公表できない。

ただし調査産業計には含まれている。

「一括分」…概要の利用上の注意を参照。

「-」…調査、集計を行っていない。

第8表 産業別前調査期間末、増加、減少、及び本調査期間末常用労働者数並びにパートタイム労働者数及びパートタイム労働者比率(労働者数30人以上、男女計)

福井県

令和2年11月

産 業	前調査期間末 常用労働者数	増 加 常用労働者数	減 少 常用労働者数	本調査期間末 常用労働者数	うちパートタイム	パートタイム	産業
					労働者数	労働者比率	
調 査 産 業 計	157,667	1,316	2,044	156,939	30,831	19.6	TL
鉱業、採石業、砂利採取業	-	-	-	-	-	-	C
建設業	6,153	0	93	6,060	135	2.2	D
製造業	52,137	209	482	51,864	3,538	6.8	E
電気・ガス・熱供給・水道業	3,609	10	32	3,587	47	1.3	F
情報通信業	2,971	4	10	2,965	96	3.2	G
運輸業、郵便業	9,313	165	216	9,262	2,277	24.6	H
卸売業・小売業	18,514	278	208	18,584	8,585	46.2	I
金融業・保険業	2,563	20	25	2,558	194	7.6	J
不動産業、物品賃貸業	856	6	0	862	387	44.9	K
学術研究、専門・技術サービス業	3,561	19	34	3,546	205	5.8	L
宿泊業、飲食サービス業	6,312	331	327	6,316	5,137	81.3	M
生活関連サービス業、娯楽業	3,040	36	268	2,808	1,507	53.7	N
教育、学習支援業	5,157	26	16	5,167	800	15.5	O
医療、福祉	31,571	78	112	31,537	4,968	15.8	P
複合サービス事業	868	0	0	868	113	13.0	Q
サービス業(他に分類されないもの)	11,042	134	221	10,955	2,842	25.9	R
食料品・たばこ	2,664	18	24	2,658	651	24.5	E09,10
繊維工業業	10,372	26	144	10,254	641	6.3	E11
印刷・同関連業	622	5	10	617	65	10.5	E15
化学、石油・石炭	3,532	11	10	3,533	195	5.5	E16,17
プラスチック製品	3,618	20	13	3,625	192	5.3	E18
窯業・土石製品	941	1	4	938	11	1.2	E21
金属製品製造業	2,453	0	43	2,410	140	5.8	E24
電子・デバイス	9,042	72	96	9,018	497	5.5	E28
電気機械器具	3,344	28	22	3,350	316	9.4	E29
その他の製造業	3,039	10	59	2,990	199	6.7	E32,20
E 一括分 1	12,510	18	57	12,471	631	5.1	ES1
卸売業	6,555	19	44	6,530	714	10.9	I-1
小売業	11,959	259	164	12,054	7,871	65.3	I-2
医療業	17,014	56	86	16,984	1,864	11.0	P83
P 一括分	14,557	22	26	14,553	3,104	21.3	PS

「×」…調査産業対象事業所が少なく公表できない。

ただし調査産業計には含まれている。

「一括分」…概要9利用上の注意を参照。

「-」…調査、集計を行っていない。

第9表 産業別前調査期間末、増加、減少、及び本調査期間末常用労働者数並びにパートタイム労働者数及びパートタイム労働者比率(労働者数30人以上、男)

福井県

令和2年11月

産 業	前調査期間末 常用労働者数	増 加 常用労働者数	減 少 常用労働者数	本調査期間末 常用労働者数	うちパートタイム	パートタイム	産業
					労働者数	労働者比率	
調 査 産 業 計	88,653	631	1,139	88,145	9,345	10.6	TL
鉱業、採石業、砂利採取業	-	-	-	-	-	-	C
建設業	5,551	0	93	5,458	102	1.9	D
製造業	34,795	123	286	34,632	1,183	3.4	E
電気・ガス・熱供給・水道業	3,326	8	27	3,307	8	0.2	F
情報通信業	2,311	4	10	2,305	47	2.0	G
運輸業、郵便業	7,335	100	151	7,284	969	13.3	H
卸売業・小売業	8,900	100	126	8,874	2,434	27.4	I
金融業・保険業	1,354	10	15	1,349	44	3.3	J
不動産業、物品賃貸業	261	3	0	264	53	20.1	K
学術研究、専門・技術サービス業	2,663	19	19	2,663	101	3.8	L
宿泊業、飲食サービス業	2,668	128	194	2,602	1,874	72.0	M
生活関連サービス業、娯楽業	1,046	7	97	956	540	56.5	N
教育、学習支援業	2,309	15	1	2,323	108	4.6	O
医療、福祉	8,216	32	18	8,230	731	8.9	P
複合サービス事業	585	0	0	585	67	11.5	Q
サービス業(他に分類されないもの)	7,333	82	102	7,313	1,084	14.8	R
食料品・たばこ	1,010	8	12	1,006	135	13.4	E09,10
繊維工業	5,682	11	91	5,602	420	7.5	E11
印刷・同関連業	402	3	0	405	7	1.7	E15
化学、石油・石炭	2,430	9	6	2,433	6	0.2	E16,17
プラスチック製品	2,758	20	8	2,770	54	1.9	E18
窯業・土石製品	802	1	4	799	8	1.0	E21
金属製品製造業	1,940	0	43	1,897	80	4.2	E24
電子・デバイス	5,967	51	46	5,972	116	1.9	E28
電気機械器具	2,225	7	15	2,217	70	3.2	E29
その他の製造業	1,589	0	17	1,572	64	4.1	E32,20
E 一括分 1	9,990	13	44	9,959	223	2.2	ES1
卸売業	3,798	19	19	3,798	284	7.5	I-1
小売業	5,102	81	107	5,076	2,150	42.4	I-2
医療業	4,206	19	18	4,207	176	4.2	P83
P 一括分	4,010	13	0	4,023	555	13.8	PS

「×」…調査産業対象事業所が少なく公表できない。

ただし調査産業計には含まれている。

「一括分」…概要9利用上の注意を参照。

「-」…調査、集計を行っていない。

第10表 産業別前調査期間末、増加、減少、及び本調査期間末常用労働者数並びにパートタイム労働者数及びパートタイム労働者比率(労働者数30人以上、女)

福井県

令和2年11月

産 業	前調査期間末 常用労働者数	増 加 常用労働者数	減 少 常用労働者数	本調査期間末 常用労働者数	うちパートタイム	パートタイム	産業
					労働者数	労働者比率	
調 査 産 業 計	69,014	685	905	68,794	21,486	31.2	TL
鉱業、採石業、砂利採取業	-	-	-	-	-	-	C
建設業	602	0	0	602	33	5.5	D
製造業	17,342	86	196	17,232	2,355	13.7	E
電気・ガス・熱供給・水道業	283	2	5	280	39	13.9	F
情報通信業	660	0	0	660	49	7.4	G
運輸業、郵便業	1,978	65	65	1,978	1,308	66.1	H
卸売業・小売業	9,614	178	82	9,710	6,151	63.3	I
金融業・保険業	1,209	10	10	1,209	150	12.4	J
不動産業、物品賃貸業	595	3	0	598	334	55.9	K
学術研究、専門・技術サービス業	898	0	15	883	104	11.8	L
宿泊業、飲食サービス業	3,644	203	133	3,714	3,263	87.9	M
生活関連サービス業、娯楽業	1,994	29	171	1,852	967	52.2	N
教育、学習支援業	2,848	11	15	2,844	692	24.3	O
医療、福祉	23,355	46	94	23,307	4,237	18.2	P
複合サービス事業	283	0	0	283	46	16.3	Q
サービス業(他に分類されないもの)	3,709	52	119	3,642	1,758	48.3	R
食料品・たばこ	1,654	10	12	1,652	516	31.2	E09,10
繊維工業	4,690	15	53	4,652	221	4.8	E11
印刷・同関連業	220	2	10	212	58	27.4	E15
化学、石油・石炭	1,102	2	4	1,100	189	17.2	E16,17
プラスチック製品	860	0	5	855	138	16.1	E18
窯業・土石製品	139	0	0	139	3	2.2	E21
金属製品製造業	513	0	0	513	60	11.7	E24
電子・デバイス	3,075	21	50	3,046	381	12.5	E28
電気機械器具	1,119	21	7	1,133	246	21.7	E29
その他の製造業	1,450	10	42	1,418	135	9.5	E32,20
E 一括分 1	2,520	5	13	2,512	408	16.2	ES1
卸売業	2,757	0	25	2,732	430	15.7	I-1
小売業	6,857	178	57	6,978	5,721	82.0	I-2
医療業	12,808	37	68	12,777	1,688	13.2	P83
P 一括分	10,547	9	26	10,530	2,549	24.2	PS

「×」…調査産業対象事業所が少なく公表できない。

ただし調査産業計には含まれている。

「一括分」…概要9利用上の注意を参照。

「-」…調査、集計を行っていない。

第11表 産業別、就業形態別常用労働者一人平均月間現金給与総額、きまって支給する給与、所定内給与、
超過労働給与及び特別に支払われた給与(労働者数5人以上)

福井県

令和2年11月

産 業	一般労働者					パートタイム労働者				
	現金給与総額	きまって支給する給与	所定内給与	超過労働給与	特別に支払われた給与	現金給与総額	きまって支給する給与	所定内給与	超過労働給与	特別に支払われた給与
調 査 産 業 計	342,442	310,542	288,942	21,600	31,900	91,811	91,051	89,256	1,795	760
製 造 業	319,641	284,430	260,855	23,575	35,211	108,847	105,753	103,793	1,960	3,094
卸 売 業 , 小 売 業	277,158	274,793	263,513	11,280	2,365	83,133	82,027	80,074	1,953	1,106
医 療 , 福 祉	334,560	334,079	317,167	16,912	481	105,807	105,807	104,950	857	0

第12表 産業別、就業形態別常用労働者一人平均月間出勤日数、総実労働時間数、所定内労働時間数
及び所定外労働時間数(労働者数5人以上)

産 業	一般労働者				パートタイム労働者			
	出勤日数	総実労働時間	所定内労働時間	所定外労働時間	出勤日数	総実労働時間	所定内労働時間	所定外労働時間
調 査 産 業 計	20.0	164.7	153.7	11.0	16.5	82.6	81.5	1.1
製 造 業	19.6	161.5	149.3	12.2	17.2	100.9	98.9	2.0
卸 売 業 , 小 売 業	20.3	167.9	158.6	9.3	18.3	79.0	78.0	1.0
医 療 , 福 祉	19.1	153.2	147.9	5.3	15.6	87.8	87.4	0.4

第13表 産業別、就業形態別前調査期間末、増加、減少及び本調査期間末常用労働者数(労働者数5人以上)

産 業	一般労働者				パートタイム労働者			
	前調査期間末 一般労働者数	増 加 一般労働者数	減 少 一般労働者数	本調査期間末 一般労働者数	前調査期間末 パートタイム労働者	増 加 パートタイム労働者	減 少 パートタイム労働者	本調査期間末 パートタイム労働者
調 査 産 業 計	224,187	848	2,112	222,959	73,273	1,587	1,533	73,291
製 造 業	63,675	189	498	63,360	6,692	113	117	6,694
卸 売 業 , 小 売 業	27,527	143	657	27,012	20,786	736	271	21,252
医 療 , 福 祉	39,647	33	78	39,601	10,684	45	91	10,639

第14表 産業別、就業形態別常用労働者一人平均月間現金給与総額、きまって支給する給与、
所定内給与、超過労働給与及び特別に支払われた給与(労働者数30人以上)

福井県

令和2年11月

産 業	一般労働者					パートタイム労働者				
	現金給与総額	きまって支給する給与	所定内給与	超過労働給与	特別に支払われた給与	現金給与総額	きまって支給する給与	所定内給与	超過労働給与	特別に支払われた給与
調 査 産 業 計	342,877	316,698	289,967	26,731	26,179	102,676	100,880	97,577	3,303	1,796
製 造 業	342,407	298,605	270,575	28,030	43,802	126,378	120,535	117,428	3,107	5,843
卸 売 業 , 小 売 業	286,035	281,295	271,622	9,673	4,740	106,142	103,428	99,801	3,627	2,714
医 療 , 福 祉	312,968	312,760	289,290	23,470	208	105,635	105,635	104,361	1,274	0

第15表 産業別、就業形態別常用労働者一人平均月間出勤日数、総実労働時間数、所定内労働時間数
及び所定外労働時間数(労働者数30人以上)

産 業	一般労働者				パートタイム労働者			
	出勤日数	総実労働時間	所定内労働時間	所定外労働時間	出勤日数	総実労働時間	所定内労働時間	所定外労働時間
調 査 産 業 計	19.5	163.4	151.1	12.3	15.7	88.4	86.5	1.9
製 造 業	19.4	164.7	150.4	14.3	17.4	113.0	109.8	3.2
卸 売 業 , 小 売 業	20.3	165.2	159.4	5.8	17.3	90.4	88.9	1.5
医 療 , 福 祉	18.8	154.4	147.9	6.5	15.0	82.6	82.2	0.4

第16表 産業別、就業形態別前調査期間末、増加、減少及び本調査期間末常用労働者数(労働者数30人以上)

産 業	一般労働者				パートタイム労働者			
	前調査期間末 一般労働者数	増 加 一般労働者数	減 少 一般労働者数	本調査期間末 一般労働者数	前調査期間末 パートタイム労働者	増 加 パートタイム労働者	減 少 パートタイム労働者	本調査期間末 パートタイム労働者
調 査 産 業 計	126,620	463	1,019	126,108	31,047	853	1,025	30,831
製 造 業	48,586	161	422	48,326	3,551	48	60	3,538
卸 売 業 , 小 売 業	10,045	67	112	9,999	8,469	211	96	8,585
医 療 , 福 祉	26,615	33	78	26,569	4,956	45	34	4,968