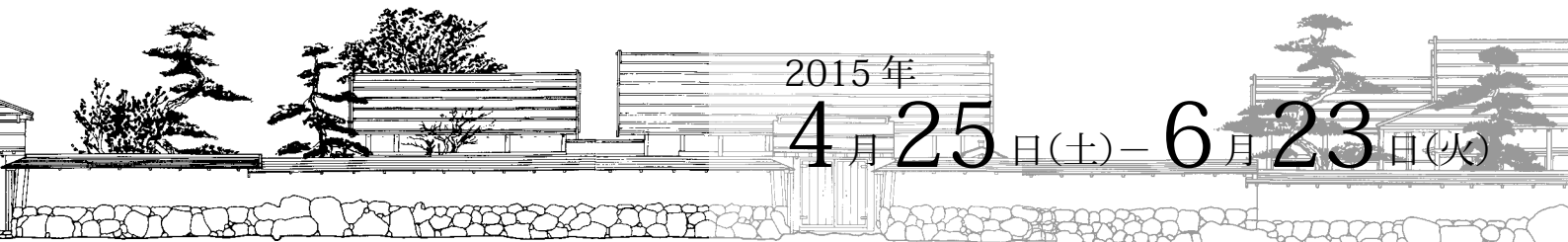


平成27年度 第1回特別公開展
復原町並完成20周年記念

一乗谷・復原町並

— 復原のプロセス —

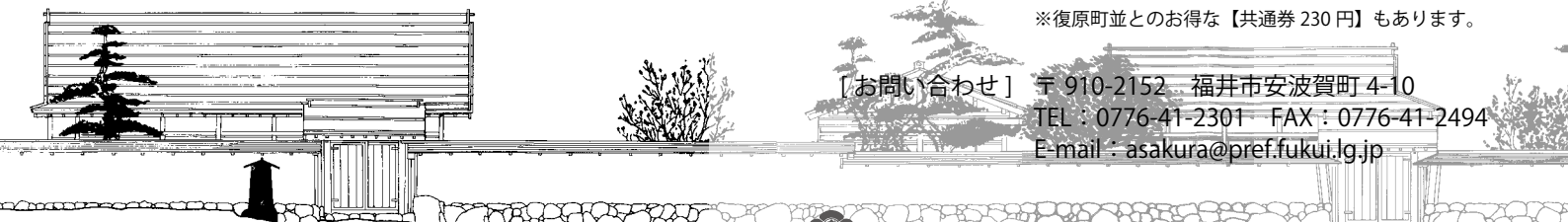


2015年

4月25日(土) - 6月23日(火)

【開館時間】 9:00 - 17:00 (入館受付は16:30まで)
【休館日】 2015年5月20日(水)
【観覧料】 一般100円(団体80円)
高校生以下・70歳以上無料
※復原町並とのお得な【共通券230円】もあります。

【お問い合わせ】 〒910-2152 福井市安波賀町4-10
TEL: 0776-41-2301 FAX: 0776-41-2494
E-mail: asakura@pref.fukui.lg.jp



福井県立一乗谷朝倉氏遺跡資料館

一乗谷

朝倉氏遺跡では、見学者の遺跡への理解を助け、あわせて当時の文化や技術などの情報を直接的に伝えることを目的として、戦国期の町並を立体復原する事業を実施し、平成7年(1995)に現在の「復原町並」が完成しました。

本展では、復原町並の完成20周年を記念して、その復原のプロセスを根拠となった発掘資料などとともに解説します。また、復原町並をつくる際に使用した大工道具やイメージ図も紹介します。

主な展示物

復原町並写真¹、柱、屋根板、敷居²、金隠、釘、饅頭金物、釘隠³、壁土、畳表、礎石、図面、棟札、大工道具など



JR一乗谷駅より徒歩3分／北陸自動車道福井ICより車で約8分



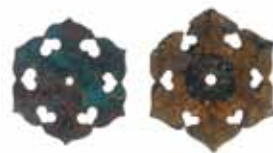
福井県立一乗谷朝倉氏遺跡資料館



1



2



3

関連イベント

展示解説

復原のプロセス

4月26日(日) 14:00～14:30

場所：一乗谷朝倉氏遺跡資料館 展示室

解説：当館 文化財調査員

内容：特別公開展の展示品について解説します
入館料必要／申込不要

遺跡見学会

復原町並を歩く

5月17日(日) 13:30～15:00

場所：一乗谷朝倉氏遺跡内 朝倉亭駐車場

解説：当館 文化財調査員

内容：復原町並を解説しながら案内します
※復原町並入場料必要

定員：先着30名／申込締切：5月10日(日)

実演・キッズミュージアム体験講座

中世の大工道具で削ろう！

5月30日(土) 13:30～15:00

場所：一乗谷朝倉氏遺跡資料館 エントランスホール

講師：直井光男棟梁・(一社)福井県建築組合連合会

内容：中世大工道具の実演と体験

[実演]見学自由／参加無料 [体験講座]対象：

小学4年生～中学生(小学生以下保護者同伴)

／定員：先着30名／申込締切：5月23日(土)

協力：(一社)福井県建築組合連合会、福井県地域住宅産業振興連絡会

[イベント申込み方法]

▶ 電話・FAX・メールのいずれかで下記の内容とともに資料館までお申し込みください。

▶ 名前・年齢(お子様は学年)・性別・郵便番号・住所・電話番号(自宅、携帯電話等)

▶ 保険加入のため、グループの方は参加者全員分の記入をお願いします。

▶ 電話番号：0776-41-2301 / FAX：0776-41-2494 / メール：asakura@pref.fukui.lg.jp

※展示やイベントの日時・内容は変更になることがあります。

最新情報はホームページ <http://asakura-museum.pref.fukui.lg.jp/> でご確認ください。

