

春の首都圏PRイベント「タカシマヤタイムズスクエアに福井から恐竜たちがやってきました！」

- 趣旨 「北陸新幹線金沢開業」および「恐竜博物館開館15周年」を首都圏でPRするため、首都圏最大級の繁華街、新宿において恐竜イベントを開催する。
- 期間 平成27年3月14日(土)～4月7日(火)＜25日間＞
- 場所 タカシマヤタイムズスクエア(新宿高島屋、東急ハンズ新宿店)(JR新宿駅新南口:渋谷区千駄ヶ谷5-24-2)
※年間入店者数 約2,000万人
- 主催 福井県立恐竜博物館、株式会社高島屋新宿店、株式会社東急ハンズ
- 協力 JR東日本株式会社、株式会社東急リゾートサービス

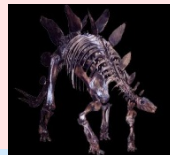
○恐竜全身骨格等の展示と恐竜博物館PRコーナー



フクイサウルス(全長約4.7m)



アウカサウルス(全長約5.6m)



ステゴサウルス(全長約6.6m)

場所:
12階レストランズパーク内
イベントスペース

○福井県産コシヒカリメニューフェア
(3月18日(水)～31日(火))
場所: 12・13・14階レストランズパーク

○恐竜全身骨格の展示と
恐竜グッズの販売



フクイラプトル全身骨格
(全長約4.2m)



タルボサウルス頭骨
(全長約1.4m)



場所: 東急ハンズ2階
サザンテラス口店舗内

○「恐竜王国福井」PRコーナー



場所: 東急ハンズ2階
ショーウィンドウ内

○化石発掘体験

3月28日(土) 4回
3月29日(日) 3回



○恐竜女子会トークショー

[3月29日(日)14:30～15:45]



福井県出身のファッションモデル
鹿沼憂妃さんも出演します。

場所: 新宿高島屋1階JR口特設会場

○恐竜全身骨格の展示



場所: 新宿高島屋2階JR口特設会場
アニマンタルクス全身骨格(全長約3.6m)

○恐竜ワールドの創出

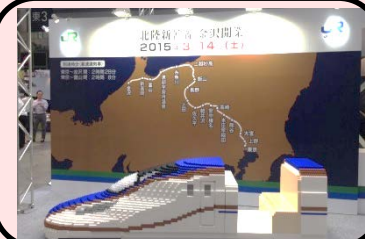


- ・恐竜の頭骨や実物の部分化石の展示
- ・恐竜アートやイラストによる壁面の装飾

場所: 新宿高屋2階ウエルカムゾーン

○ガチャピン1日店長(3月22日(日))
○ジュラチック1日店長(4月5日(日))
○恐竜探検! スタンプラリーの実施

○北陸新幹線E7系模型(3m)の展示と関連グッズの販売
○JR東日本の制服・制帽を着用して写真撮影(小学生以下限定)
場所: 東急ハンズ7階バラエティーコーナー



タカシマヤ タイムズスクエア展示標本一覧

	名 称	形態	写真画像	寸法 単位:cm	時 代	産 地
全身骨格	フクイサウルス・テトリエンシス	複製		460X105X215	白亜紀前期	勝山市北谷
	フクイラプトル・キタダニエンシス	複製		444x60x177	白亜紀前期	勝山市北谷
	ステゴサウルス・ステノプス	複製		660X120X280	ジュラ紀後期	アメリカ合衆国
	アウカサウルス・ガリッドイ	複製		560 × 170 × 190	白亜紀後期	アルゼンチン ネウケン州
	アニマンタルクス・ラマルジョネシ	複製		360 × 111 × 111	白亜紀前期	アメリカ合衆国
部分化石	タルボサウルス・バタール(頭骨)	複製		140X73X90	白亜紀後期	モンゴル
	エドモントサウルス・アネクテンス(頭骨)	複製		96X40X76	白亜紀後期	アメリカ合衆国
	ディプロドクス (頭骨)	複製		65X19X37	ジュラ紀後期	アメリカ合衆国
	ステゴサウルス・ステノプス (頭骨)	複製		40 × 15 × 37	ジュラ紀後期	アメリカ合衆国
	ディプロドクス(脛骨)	実物		45X41X101	ジュラ紀後期	アメリカ合衆国
	ステゴサウルス (大腿骨)	実物		45 × 41 × 103	ジュラ紀後期	アメリカ合衆国
その他	恐竜博士ダイノベンチ+空きベンチ1	模型		100 x 100 x 150		