

あわら・三国エリア

福井県北部に位置する、あわら・三国エリア。

開湯130年の歴史がある日本有数の温泉街「あわら温泉」をはじめ、かつて北前船交易で隆盛を極めた三国湊町など、歴史と風情に包まれた場所です。また、国の名勝に指定されている東尋坊もあり、大自然の美しさを堪能できるスポットとしても有名です。

私たちが
お待ちしております。



北潟湖畔花菖蒲園

北潟湖の湖畔にある花菖蒲園。5月下旬から約1ヶ月間、300種20万本の花が見事に咲き揃います。また、6月中旬には「花菖蒲まつり」も開催。

①あわら市北潟 ②無料 ③0776-73-8029(あわら市観光商工課) ④えちぜん鉄道あわら湯のまち駅から京福バス北潟線「北潟花菖蒲園」にて下車、徒歩約1分



夜にはステンドグラスや建屋全体が美しく浮かび上がります。



芦湯

2014年春にオープンした足湯スポット。5つの浴槽で良質な温泉が無料で楽しめます。

①あわら市温泉1-1(湯のまち広場内) ②無料 ③7:00~23:00 ④0776-78-6767(あわら市観光協会) ⑤えちぜん鉄道あわら湯のまち駅下車すぐ



※イメージ図

湯〜わくDori

平成27年春に生まれ変わるあわら温泉中心街。石畳の道を浴衣でぶらぶらと歩けば、情緒あふれる温泉街の雰囲気を感ぜられます。



湯けむり横丁

おそば、おでん、餃子、ホルモン焼、ラーメンなど昔懐かしい屋台形式の店が軒を並べます。店主との語らいなど、他ではみられないアットホームな雰囲気が人気を呼んでいます。

①あわら市温泉1-1(湯のまち広場内) ②店舗により異なる ③0776-77-1877(おしえる座あ) ④えちぜん鉄道あわら湯のまち駅下車すぐ



【湯めぐり手形】

あわら温泉の14の旅館と公共浴場『セントピアあわら』のお風呂を満喫できる共通手形。手形1枚で3ヶ所のお風呂が楽しめます。

①1,620円 ②不要 ③0776-77-1877(おしえる座あ)

あわら温泉エリア



【酎き酒セット】

あわらでは、女将の会のメンバー13名全員が「酎き酒師」の資格を取得。各旅館では女将が選んだ地酒の呑み比べセットを提供しています。

【蒸っしゅぷりん】

地元産サツマイモ「とみつ金時」を使ったご当地スイーツ。えちぜん鉄道あわら湯のまち駅舎内の『おしえる座あ』にて、1日30個限定で販売。

①1個400円 ②0776-77-1877(おしえる座あ)



【日本酒「女将」】

女将たちが酒米生産者や酒造会社などと協力し、酒米の田植えから携わったオリジナルの日本酒「女将」。フルーティーで飲みやすいのが特徴です。平成27年3月発売。旅館組合加盟の各旅館でお楽しみいただけます。(限定2000本)



【芸妓・舞妓変身体験】

あわら温泉湯のまち広場内にある「伝統芸能館」では変身体験が可能です。あわら温泉の華といわれる芦原芸妓による着付けで憧れの芸妓・舞妓さんに変身してみませんか？



①13,000円(2人でお申込の場合は11,500円/1人)
②9:00~11:30、13:00~15:30(所要時間/2時間30分)
③3日前までに要予約 ④0776-78-6767(あわら市観光協会)

三 国 エ リ ア



東尋坊

日本海の荒波が作り出した豪快な景観が約1.5kmに渡り広がっている景勝地で、国の名勝・天然記念物に指定。輝石安山岩の柱状節理が広範にあるのは世界に3カ所と言われており、地質学的にも大変貴重な場所です。

①坂井市三国町東尋坊
②0776-82-5515(坂井市三国観光協会)
③JR芦原温泉駅、またはえちぜん鉄道あわら湯のまち駅・三国駅から京福バス金津・東尋坊線「東尋坊」にて下車、徒歩約3分



【東尋坊商店街】

東尋坊へと続く約300mの商店街。イカやホタテなどの香ばしい匂いが漂う中、新鮮な海の幸を味わえる飲食店や土産店などが立ち並びます。

④0776-82-5515
(坂井市三国観光協会)

【東尋坊観光遊覧船】

東尋坊から出航し、雄島・福島の浜・東尋坊・米ヶ脇を周遊する約30分のクルーズ。迫力ある断崖を見上げることができます。

①1,300円
②9:00~16:00
③0776-81-3808(東尋坊観光遊覧船株式会社)



三 国 湊 町

江戸時代から明治初期にかけて、北前船交易で隆盛を極めた三國湊町。今も情緒ある格子戸が連なる町家、豪商の面影が残る商家など、古い町並みの中に歴史や往時のにぎわいを感じ取ることができます。

①坂井市三国町北本町・南本町・神明
②0776-82-8392(三國湊町家館)
③えちぜん鉄道三国駅から徒歩約7分



【旧森田銀行本店】

県内最古の鉄筋コンクリート建築物。外観は西洋の古典的なデザイン、内装は豪華な漆喰や象眼細工が施されています。

①坂井市三国町南本町3-3-26
②無料 ③9:00~17:00 ④年末年始
⑤0776-82-0299

【旧岸名家】

材木商の岸名家が代々住んでいた町家を公開。帳場や大八車が行き来した石畳の通路などを見ることができます。

①坂井市三国町北本町4-6-54
②100円 ③9:00~17:00
④年末年始 ⑤0776-82-0947



【三國バーガー】

ピクルスのかわりに地元三国町特産の「らっきょう」を使用。シャキシャキとした食感が魅力です！

①坂井市三国町北本町4-6-48
②580円 ③10:00~17:00
④水曜
⑤0776-81-3921(三國湊座)



【ジェラート】

地元の新鮮な野菜や果物を使用したご当地ジェラート。散策のおともはいかが？

①坂井市三国町南本町3-4-34
②シングル350円~
③11:00~18:00
④水曜(夏期は無休)
⑤0776-81-3225(ジェラート・カルナ)



【越前坂井うららの極味膳】

三国エリアなどの地物にこだわったおもてなし膳。坂井市内の約50店舗が参加し、各店オリジナルのメニューが楽しめる。

①980~5,500円
②店舗により異なる
③0776-66-3324(坂井市商工会)



福井エリア

一乗谷朝倉氏遺跡

戦国大名朝倉氏が5代103年にわたり越前支配の拠点とした一乗谷。城塞都市として繁栄した当時の雰囲気をまるごと体感できます。豪華華麗な庭園も見どころのひとつ。昭和42年からの本格的な発掘調査で貴重な文化財を170万点以上出土。特別史跡・特別名勝・重要文化財の国の三重指定を持つ遺跡。近くには出土品や歴史を紹介する資料館もあります。



- 〈遺跡〉 ①福井市城戸ノ内町28-37 ②無料 ③0776-41-2330(朝倉氏遺跡保存協会)
 ④JR福井駅から京福バス東郷線「武家屋敷前」下車
 〈資料館〉 ①福井市安波賀町4-10 ②おとな100円、高校生以下・70歳以上無料
 ③9:00~17:00 ④年末年始、その他臨時休館有 ⑤0776-41-2301
 ⑥JR福井駅から京福バス東郷線「資料館」下車、またはJR越美北線一乗谷駅下車徒歩3分

一乗谷の散策に便利!
無料音声案内アプリ



【復原町並】

発掘調査で検出した遺構や遺物の研究、絵画を参考にしてきた、日本初の原寸大の復原町並です。武家屋敷や商家、町屋群など、朝倉氏が栄えた時代の町並みの一部を忠実に再現しており、当時の人々の暮らしがよくわかります。

- ①(遺跡)福井市城戸ノ内町28-37 ②おとな210円、中学生以下・70歳以上無料 ③9:00~17:00
 ④0776-41-2330(朝倉氏遺跡保存協会)
 ⑤JR福井駅から京福バス東郷線「武家屋敷前」下車



足羽河原の桜

福井市の中心部を流れる足羽川沿いは、約600本の桜並木が続く桜の名所として知られています。「日本さくら名所100選」にも選ばれており、開花時期には「ふくい春まつり」が開催されます。

- ①JR福井駅から徒歩約10分

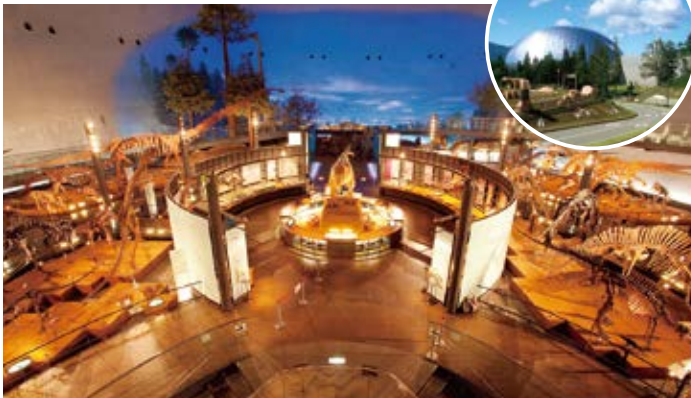


【戦国のもてなし膳 朝倉膳】

一乗谷5代城主朝倉義景が後に室町幕府最後の将軍となる足利義昭を歓待した17の膳を伝承料理12~3品で表現。地元の女性グループによる手作りの品々から「もてなしの心」が伝わります。

- ①福井市東新町1-21(一乗ふるさと交流館) ②10名以上の受付で、1週間前までに要予約 ③2,500円(1名)
 ④090-6816-6992(一乗ふるさと料理クラブ)
 ⑤復原町並から徒歩約10分

勝山エリア



福井県恐竜博物館

勝山市は日本で発見される恐竜化石の大部分を産出する一大産地。その化石を収蔵する福井県恐竜博物館は40体以上の恐竜の全身骨格をはじめ、化石やジオラマ、大迫力の復元模型などが数多く展示されています。内容の量、質ともに日本最大級の恐竜博物館で、大人から子供まで楽しめます。

【野外恐竜博物館】



平成26年7月にオープンした施設。恐竜化石発掘現場を間近に見ながら、恐竜の実物足跡化石等の展示や臨場感にあふれる発掘体験などができます。ラッピングバスで現地を訪問するツアー型プログラムで、ナビゲーターが同行して発掘の歴史を解説します。

- ①4月下旬~10月(予定) ②インターネットにて要予約
 ③一般1,200円、高校・大学生1,000円、小中学生600円
 ④0779-88-0001(福井県恐竜博物館)
 ◆所要時間/120分
 ◆定員/1回30名(土日祝、および夏休み期間中は1回90名)



- ①勝山市村岡町寺尾51-11
 ②おとな720円、高校・大学生 410円、小中学生260円
 ③9:00~17:00 ④第2・4水曜 ⑤0779-88-0001
 ⑥えちぜん鉄道勝山駅からコミュニティバス又は市内観光バス「恐竜博物館前」下車

福井駅に恐竜現る!

恐竜王国福井 in 福井駅 平成27年3月~12月

広場で恐竜が暴れ出す! 福井県で化石が発掘された恐竜の動くモニュメントを設置。

恐竜時代にタイムスリップ! 駅舎が巨大な恐竜復元図でラッピング(縦10m×横45m)。

壁から恐竜が飛び出す! 駅舎壁面の一階部分にトリックアートを設置。

大野エリア



【天空に浮かぶ越前大野城】

織田信長配下の武将、金森長近が築城。現在の天守閣は1968年に再建されたもので、2層3階の大天守閣からは大野市内が一望できます。また、晩秋から冬にかけて、大野盆地全体が雲海につつまれ、大野城が浮かんで見えることがあります。

- ①大野市城町3-109
 ②おとな200円、中学生以下無料 ③9:00~17:00
 ④12/1~3/31 ⑤0779-66-0234



全国でも珍しい宗派の違う寺院が並ぶ寺町通り。各寺院の御朱印を集めながらの散策もオススメです。

大野まちあるき

越前大野城のある亀山の麓は、400年を超えた今でも基盤の目をした町並みが残る、歴史と情緒溢れる城下町です。また、湧き水スポットも多く、名水の町としても知られています。

- ①0779-65-5521(大野市観光協会)
 ②JR越前大野駅から徒歩約15分



【シバザクラ】

大野城を中央に真っ直ぐ伸びた国道の両脇の畦が、芝桜のピンクで覆われ、まさに「花のジュエリー」のように見えます。見頃は4月下旬から5月中旬。



【御清水】

名水百選にも選ばれ、古くはお殿様のご用水として利用されていたため「殿様清水」とも呼ばれています。

- ①大野市泉町



【七間朝市】

七間通りにて400年以上も続く朝市。新鮮な野菜を求め多くの人が訪れます。

- ①大野市元町 ②春分の日~大晦日の7:00~11:00頃
 ③0779-69-9520(越前大野七間朝市振興協議会)

【ラッピング電車】

大野市のマスコットキャラクター「うぐいー」をあしらった可愛いラッピング電車。越美北線(大野市~福井市)にて運行しています。



永平寺エリア



大本山永平寺

寛元2年(1244)に道元禅師によって開創された、約770年続く出家参禅の道場です。「七堂伽藍」という7つのお堂を中心として、大小70余棟の殿堂楼閣が建ち並び、現在も雲水と呼ばれる、約200名の修行僧が早朝からの厳しい修行に励んでいます。境内は約10万坪の広さを持ち、樹齢700年といわれる鬱蒼とした老杉に囲まれた静寂な佇まいは、出家道場としてふさわしい霊域です。

④永平寺町志比5-15 ⑤おとな500円、小中学生200円 ⑥8:30~17:00 ⑦0776-63-3102(総受処)
⑧JR福井駅から京福バス永平寺ライナー「永平寺門前」下車、またはえちぜん鉄道永平寺口駅から京福バスに乗り換え

越前エリア



越前和紙の里

越前市今立地区は、日本有数の高級すき和紙の産地として知られています。越前和紙の里には越前和紙の関係資料を数多く展示した「紙の文化博物館」や、昔ながらの道具を使って和紙を漉く伝統工芸士の技を見学できる「卯立の工芸館」、紙漉きが体験できる「パピルス館」などがあり、和紙の里にふさわしい風情を醸し出しています。

④越前市新在家町8-44 ⑤200円(紙の文化博物館・卯立の工芸館の両館共通)、紙漉き体験は500円~
⑥9:00~16:00(各館共通) ⑦火曜、年末年始 ※パピルス館のみ火曜も営業 ⑧0778-42-1363(パピルス館)
⑨JR武生駅から福鉄バス南越線「和紙の里」下車

鯖江エリア



西山公園

150年の歴史と豊かな自然景観から「日本の歴史公園100選」に認定されており、春は桜やつつじが色づきます。また、公園内には「西山動物園」もあり、中でも日中友好のシンボルとして寄贈されたレッサーパンダが人気です。

④鯖江市桜町3-7-20 ⑤9:00~16:30(西山動物園) ⑥動物園は月曜(祝日の場合は翌日休)
⑦0778-52-2737(西山動物園)
⑧JR鯖江駅から徒歩約20分、または福井鉄道西山公園駅から徒歩約3分

福井の味まで堪能あれ!

ソースカツ丼

薄くスライスした豚肉を揚げ、特製のソースに浸し、ご飯の上に乗せたカツ丼。食欲をそそるフルーティなソースの香りとジューシーな肉汁は、まさに福井を代表する味わいです。



井ツアーリズムで、
福井県をもっと元気に。
福井県
ふくだんけん

3月14日・15日 ワール井カップ開催!

全国井連盟に「井の聖地」と認定された福井県。北陸新幹線金沢開業にあたり、福井駅前商店街電車通りでワール井カップを開催! 全国から自慢の井が大集合します。



越前おろしそば

大根おろしをあらかじめどっさり入れた独特のつゆと、香ばしい甘みとコンシのしっかりとした麺が特徴。福井では年中冷たいそばを食べるのが定番です。



羽二重餅

かつて羽二重織物の産地であった福井をイメージした、名実ともに福井を代表する銘菓。きめの細かい餅菓子は、しなやかな肌触りと、ほんのりとした甘さが特徴です。洋菓子と組み合わせるなど、羽二重餅をアレンジした商品も多数あり、お土産品としても最適です。

福井のグルメ情報はこちら



スマホで
アクセス