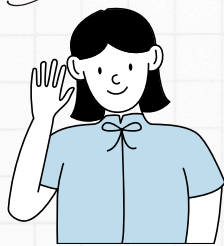


あらゆる階層で  
女性が活躍している

女性の登用を進める企業に対する顕彰制度

男性も含め、みんなが  
働きやすい職場



# 女性登用アワード

が、新たにスタートします  
さらに、奨励金の支給も！



## 女性登用アワード



### 対象

01

ふくい女性活躍推進企業に  
登録されている (基準日 10/1)

02

福井県内に本社・事業所が  
ある

03

女性の登用を進めている

過去1年間(基準日10/1)で女性管理職割合が  
「1.2倍」または「0%から20%」  
のいずれかに増加している

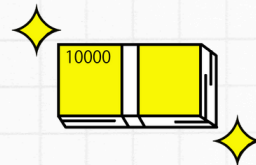
原則、要件を満たす企業すべてにアワード授与

ただし、該当企業が50社を超える場合は、女性  
管理職割合の増加率が大きい順に50社までを対  
象とするなどの上限を設けます

### 副賞

副賞として「メダル」贈呈予定

## 奨励金の支給



### 対象

アワード受賞企業のうち、  
次を満たす企業を選定(最大5社)

01

業種ごとに女性管理職割合  
の増加率が1位である

02

「えるぼし」認定済または  
申請中・申請の意思がある

### 金額

1社あたり100万円

100万円  
×5社

### 奨励金の使途例

- 働きやすい職場環境づくりのための経費
  - ・交流会、セミナー・勉強会、ワークショップの開催、資格取得支援
  - ・女性専用トイレ、更衣室、シャワールーム、パウダールーム、カフェテリア整備費
- えるぼし等の認定に向けた経費

## ふくい女性活躍推進企業への登録のお願い

「ふくい女性活躍推進企業」に未登録であり、興味・関心がある企業は、この機会に登録をお願いします

## 女性管理職を積極的に登用している企業の特徴

### (一般的な例)

- ・多様な考え方・アイデアが生まれやすい
- ・短時間勤務やフレックス、テレワークなどの導入が進み柔軟な働き方がしやすい

- ・時間外勤務の縮減、長時間労働の是正
- ・就職活動中の学生・求職中の方や機関投資家等から注目

## 申込・問い合わせ先

「女性活躍」を進める企業を徹底応援します！

福井県未来創造部女性活躍課企業応援グループ

✉ joseikatuyaku@pref.fukui.lg.jp

☎ 0776-20-0319



ホームページ