

# 「ランス美術館展」関連企画

## ソムリエトーク会

### — シャンパンと芸術の味わい方 —

日時：11/23（水・祝） 13時30分から

場所：福井県立美術館 講堂

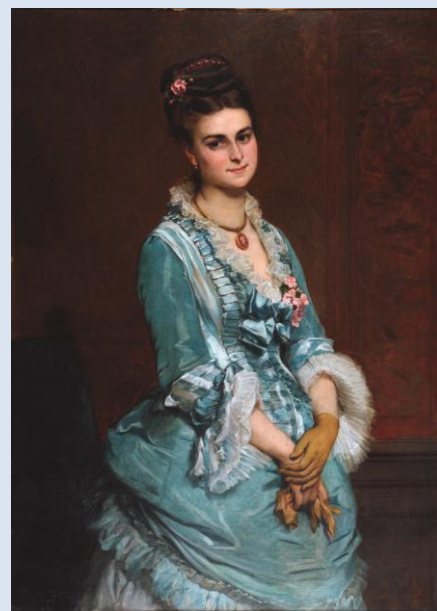
出演者：中村 哲也氏

〔 日本ソムリエ協会（JSA）北陸支部役員  
JSA認定シニアソムリエ 〕

芹川 貞夫（福井県立美術館 美術専門員）

黒原 真理氏（フリーアナウンサー）

※トーク会の聴講は無料、事前申込は不要ですが、  
「ランス美術館展」の観覧券が必要です。



《ルイ13世様式で建てられたランス市庁舎》

ランス(Reims)はフランス・シャンパーニュ地方の古都であり、シャンパンで財をなした富豪のコレクションがランス美術館に展示されています。このトーク会では、シャンパンのおいしい味わい方、藤田嗣治とシャンパンの深い縁などについて、おしやれに会話を展開します。

エドゥアール・デュビュッフ

《ルイ・ポメリー夫人》 1875年

モデルはシャンパンの一流メゾン、ポメリー社を創設したジャンヌ＝アレサンドリーヌ・ポメリーの長男夫人のリュシーです。

Reims, Musée des Beaux-Arts

©MBA Reims 2015/Christian Devleeschauer.

福井県立美術館

TEL 0776-25-0452

福井市文京3-16-1

(県立藤島高校前)

