

名称 第12回ジャパンエキスポ2011

展示場所 Village Japonブース ※カルチャーゾーンに180m²のスペース

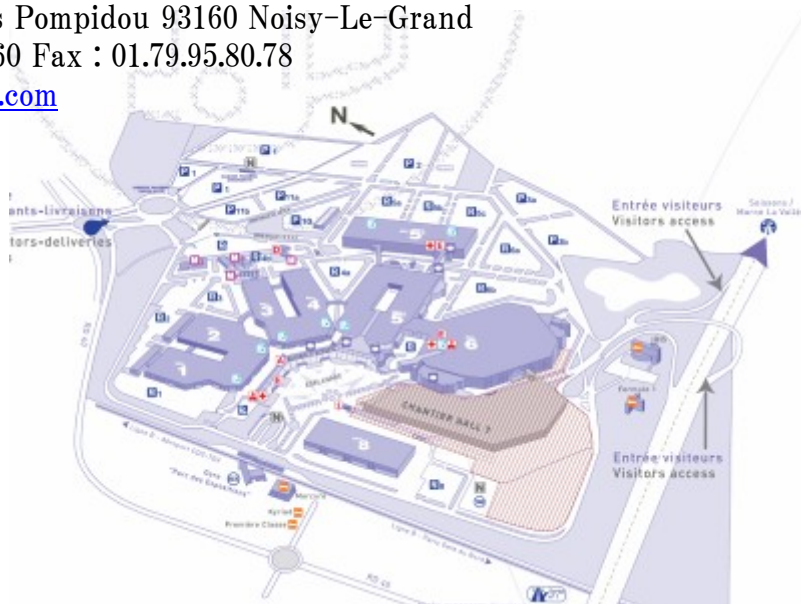
開催日時 2011年6月30日(木)～7月3日(日) 4日間
 一般来場時間 09:00～19:00
 出展社入場時間 08:00～20:00(初日は07:00から可)

場所 パリ・ノール・ヴィルパント展示会会場 Hall5、Hall6

主催 E.U.R.L. SEFA
 (Societe d'Exploitation des Festivals Asiatiques)
 14, place Georges Pompidou 93160 Noisy-Le-Grand
 Tel : 01.79.95.80.60 Fax : 01.79.95.80.78
www.japan-expo.com

来場予想人数 190,000人

出展者数 600ブース



ジャパンエキスポとは・・・?

ジャパンエキスポJAPAN EXPOは、毎年7月フランス・パリで行われる、マンガ・アニメ・ゲームを中心とし、音楽・モードを含めた日本のポップカルチャーと、書道や武道・茶道・折り紙などの伝統文化を合わせた、日本文化のフェスティバルです。会場ではマンガやアニメDVD、グッズなどの販売や、ゲームの試遊、ゲスト作家のサイン会、コンサート、ファッションショー、プロレス、柔道・剣道などのデモンストレーション、書道の体験コーナーなど、日本に関する様々な内容、催し物が開催されます。毎年フランス国内を初め、近隣のヨーロッパ諸国から来場者が訪れ、2010年には17万4千人を記録。まさにヨーロッパ最大規模の日本フェスティバルとなっています。



今年で11年目を迎えるJapan Expoは、ポップカルチャーから伝統文化まで幅広い日本文化の紹介と展示を行っています。フランスを中心に欧州全域から来場する方々は最新の日本文化を探しに訪れます。商談会も定評があり、欧州市場での日本カルチャービジネスの中心的なエキスポです。

マーチャンダイジング



商談とビジネス活性化



UN FESTIVAL MULTITHÉMATIQUE ジャパンエキスポのコンセプト



アニメカルチャー

CULTURE MANGA
マンガカルチャー
MANGA・マンガ
JOUETS ET MERCHANDISING
玩具&マーチャンダイジング
ANIME・アニメ
SPORTS ET ARTS MARTIAUX
スポーツ&武術

CULTURE MODERNE
現代文化

AUTO - MOTO・自動車・オートバイ
SCOLARITÉ ET FORMATIONS
学習&トレーニング
HIGH TECH・ハイテクノロジー
TOURISME・ツーリズム

今後益々
伸びる
ジャンル



ポップカルチャー

CULTURE POP
ポップカルチャー

CINÉMA・映画
MUSIQUE・音楽
JEUX VIDÉO・ビデオゲーム
MODE・ファッション

CULTURE TRADITIONNELLE
伝統文化

CULTURE ET TRADITIONS・伝統と文化
ARTS DE VIVRE・暮らしの芸術
LITTÉRATURE・文学
CUISINE・料理

欧州最大規模

ゲーム文化

伝統文化

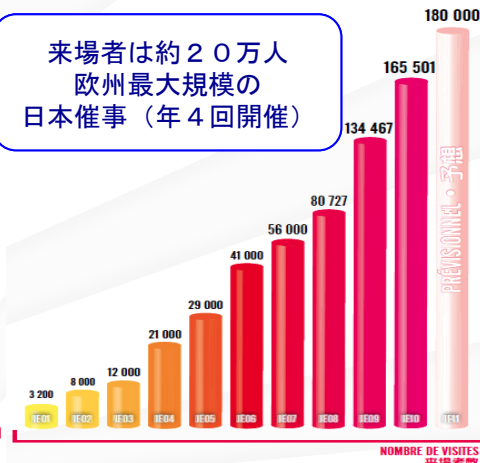
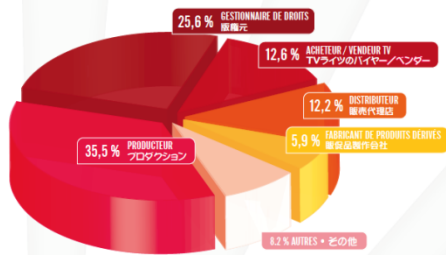
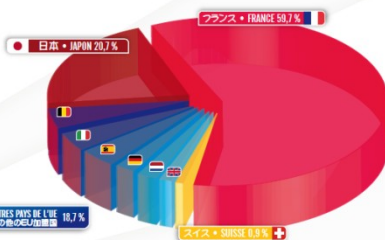
ツーリズムの振興



フランス人60%
欧州全域から来場

ライセンス関係者、バイヤー、
制作会社が商談を目的に出展

来場者は約20万人
欧州最大規模の
日本催事（年4回開催）



RER B線(「シャルル・ド・ゴール空港第2ターミナルTGV」方面)のParc des Expositions 駅は、ジャパンエキスポ会場であるパリ・ノール・ヴィルパント展示会会場に直結しております。パリ中心地とはおよそ25分です。



【空港からのアクセス】

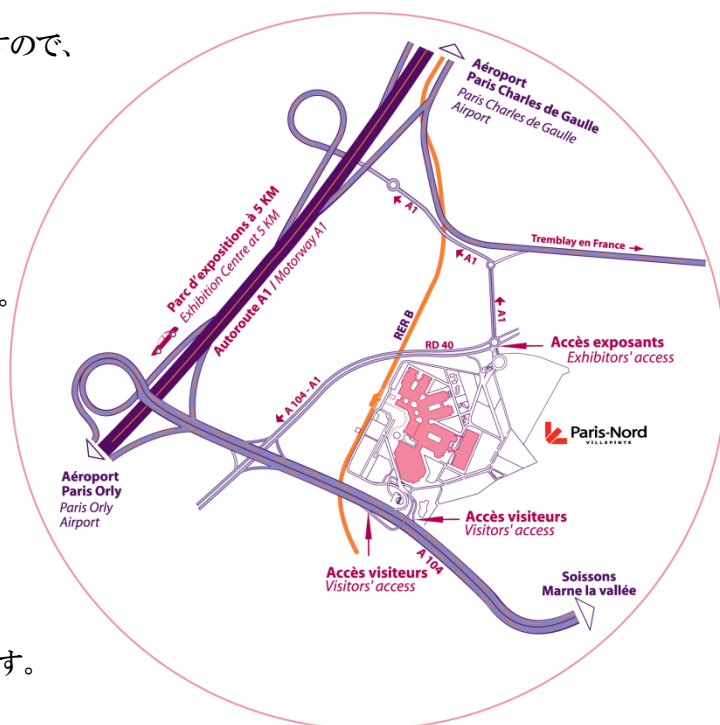
パリ・シャルルドゴール空港から会場までの距離は約5kmですので、RER もしくはタクシーでのご到着が便利です。

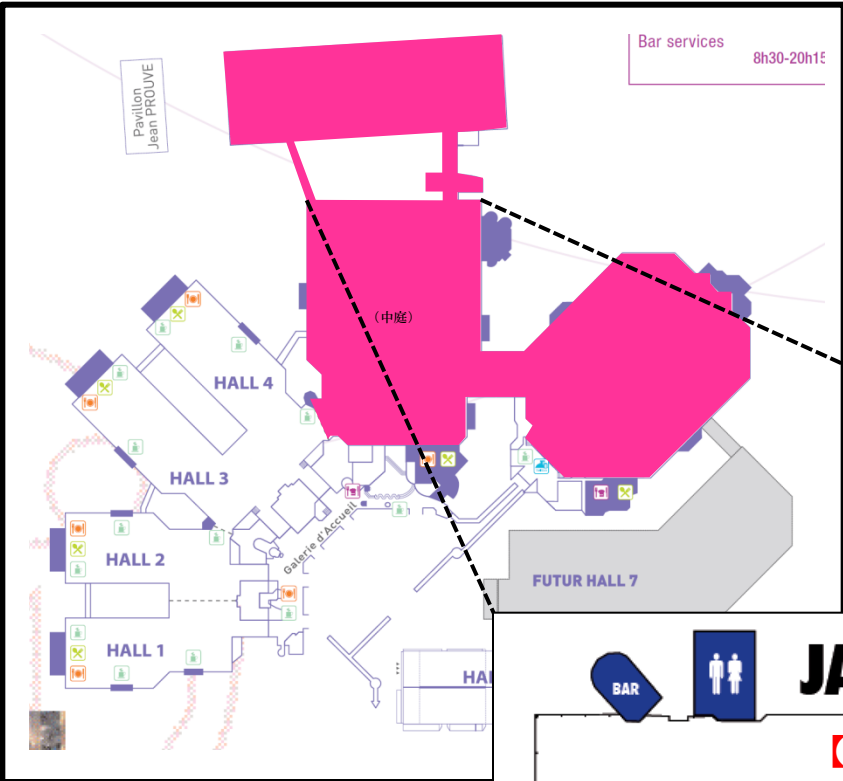
【パリ市内からのアクセス】

パリ市内から高速地下鉄 RER B 線のシャルル・ド・ゴール空港方面に乗り、Parc des Expositions 駅下車(乗り換えなし)。パリ市内中心部から所要時間約25分。Parc des Exposition 出口前に会場がございます。また、イベント開催中はRERの本数が増加され、北駅(Gare de Nord)から会場があるParc des Expositions de Paris-Nord Villepinte までの直通便もございます。

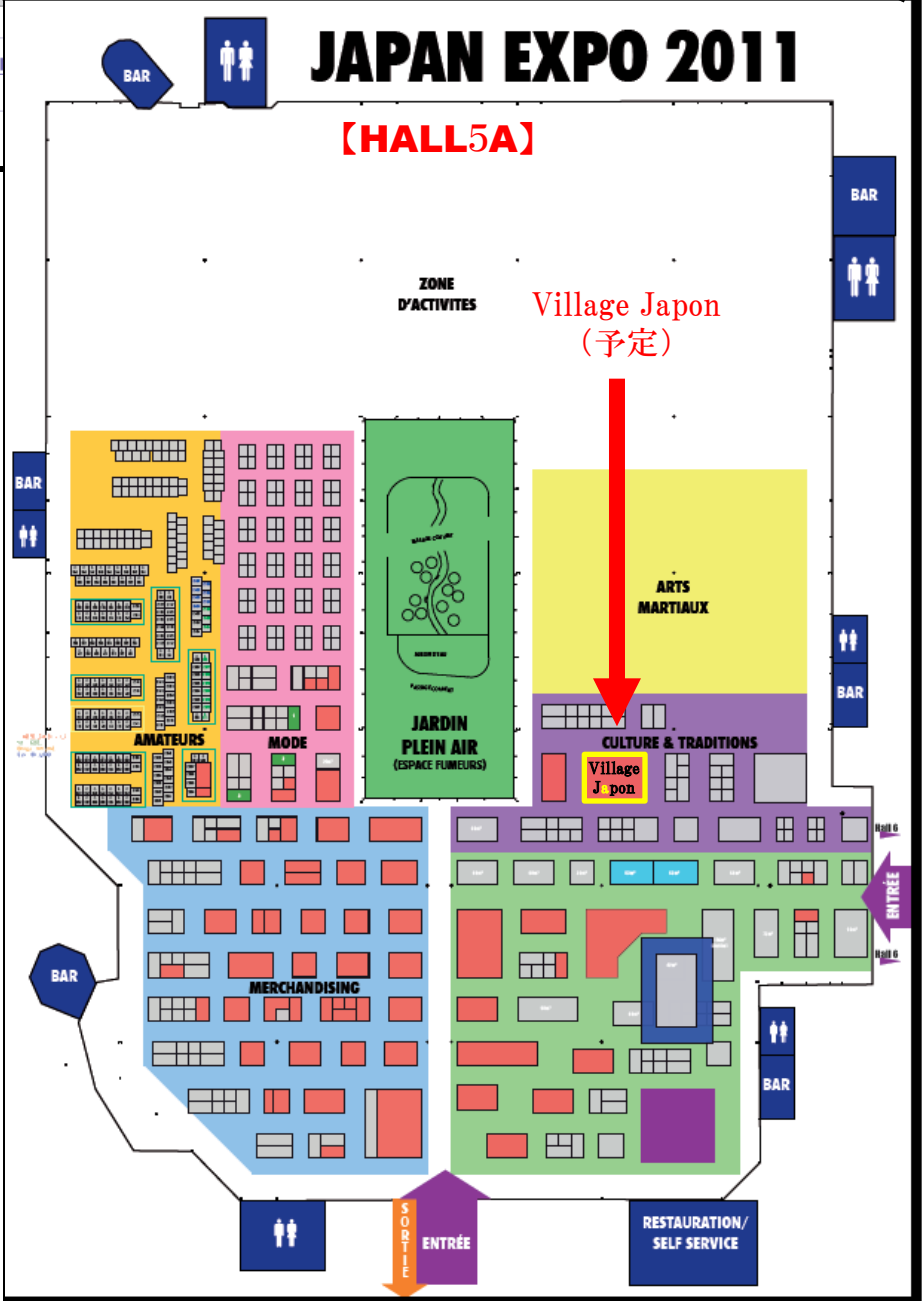
【車/タクシーの利用について】

会場がパリの4本の主要高速道路が交わる場所にある為、車またはタクシーをご利用いただくと、時間的にスムーズに且つ簡単に会場までご来場いただけます。また最寄りのタクシー乗り場はRER 駅前にございます。お電話での呼びつけ、ご予約は +33 1 43 83 64 00 までお願い致します。





パリ・ノール・ヴィルパント展示会会場
Hall5、Hall6



CULTURE & TRADITIONSゾーン
Village Japon 12m × 15m = 180㎡

(ご参考)
変更予定

Village Japonブースは“日本らしさ”の横丁／浅草仲見世通りをイメージさせる「屋根瓦」「のれん」「看板」で演出。その中にも新鋭的なビジュアルやアクセントになる赤色をポイントに“伝統”と“新進”でCOOL JAPANらしさを表現。
※各ブースの看板に記載する屋号は日仏語の併記とします。

