

毎月勤労統計調査地方調査結果速報

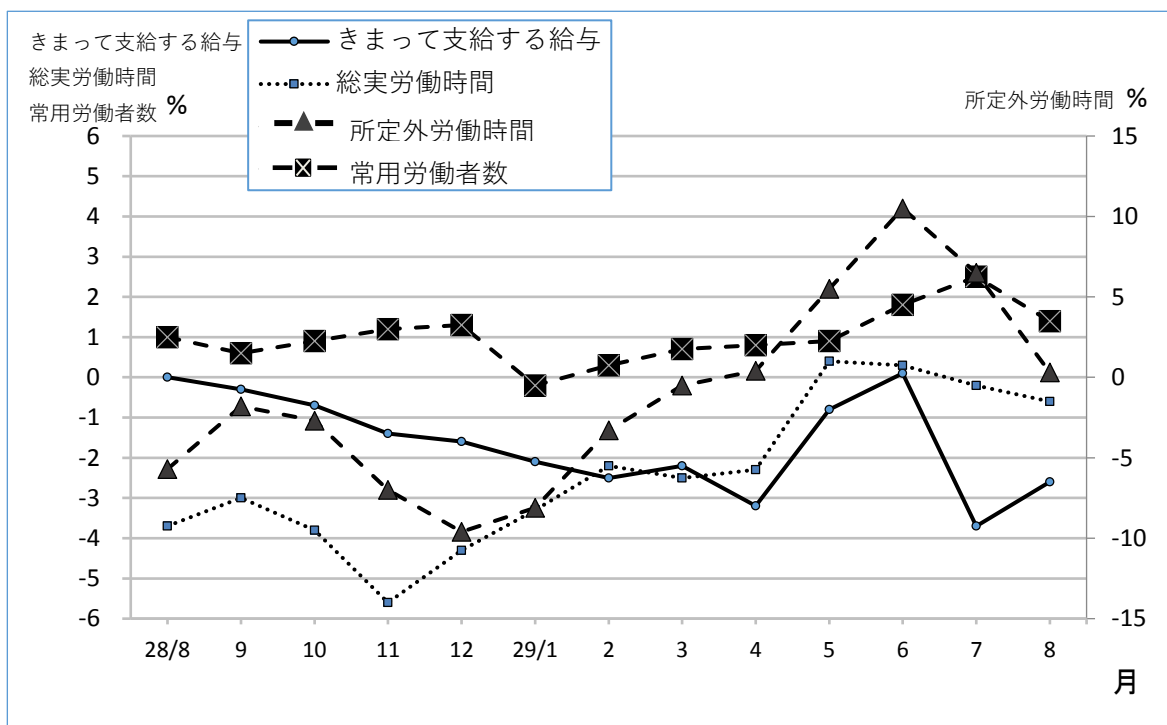
【平成29年8月分】

※平成29年1月分から、平成27年基準の指数で公表しています。

概要（事業所規模5人以上、調査産業計）

- ◇ 「きまって支給する給与」は、248,696円で対前年同月比2.6%の減少
- ◇ 「総実労働時間」は、144.0時間で対前年同月比0.6%の減少
- ◇ 「所定外労働時間」は、9.9時間で対前年同月比0.3%の増加
- ◇ 「常用労働者数」は、296,628人で対前年同月比1.4%の増加

賃金・労働時間・雇用の推移[調査産業計・規模5人以上](対前年同月比)



1 賃金の動き

(規模5人以上)

8月の現金給与総額は、調査産業計で266,514円となり、前年同月に比べ0.9%増となった。

現金給与総額のうち、きまって支給する給与は248,696円で、前年同月に比べ2.6%減となった。

特別に支払われた給与は17,818円であった。

実質賃金指数は86.7で、前年同月に比べ、0.7%増となった。

現金給与総額の推移(対前年同月比)

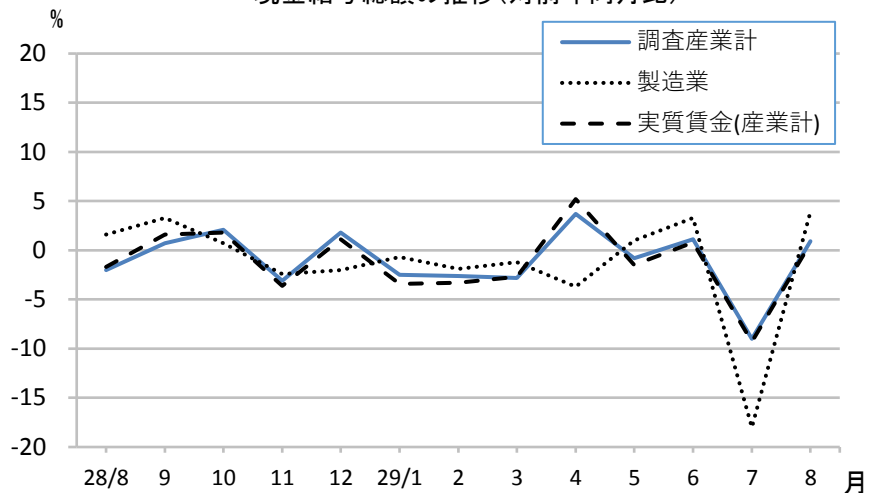


表1 常用労働者1人平均月間現金給与額(規模5人以上)

区 分	現金給与総額		きまって支給する給与				特別に支払われた給与	
	給与額	対前年同月比	給与額	対前年同月比	所定内給与		超過労働給与	給与額
					給与額	対前年同月比		
調査産業計	円 266,514	% 0.9	円 248,696	% Δ 2.6	円 229,015	% Δ 2.6	円 19,681	円 17,818
建設業	387,443	13.7	299,138	0.8	274,016	0.9	25,122	88,305
製造業	299,283	3.9	274,689	Δ 0.2	243,322	Δ 0.6	31,367	24,594
電気・ガス・熱・水道業	509,502	0.9	507,772	1.0	413,835	Δ 0.4	93,937	1,730
情報通信業	287,693	Δ 10.4	281,043	Δ 12.3	254,803	Δ 13.7	26,240	6,650
運輸業, 郵便業	308,631	14.5	269,011	1.5	238,279	Δ 1.4	30,732	39,620
卸売業, 小売業	203,633	Δ 10.9	193,306	Δ 12.7	185,331	Δ 12.2	7,975	10,327
金融業, 保険業	348,756	10.9	347,815	12.4	335,807	13.2	12,008	941
不動産業, 物品賃貸業	258,977	Δ 17.3	247,797	Δ 20.9	225,472	Δ 22.9	22,325	11,180
学術研究, 専門・技術サービス業	304,090	Δ 5.1	274,692	Δ 10.9	259,388	Δ 9.3	15,304	29,398
宿泊業, 飲食サービス業	115,896	3.5	115,769	3.3	109,720	7.0	6,049	127
生活関連サービス業, 娯楽業	154,382	Δ 4.5	144,838	Δ 2.7	136,002	Δ 3.9	8,836	9,544
教育, 学習支援業	305,385	Δ 1.9	305,385	Δ 2.0	299,779	Δ 2.4	5,606	0
医療, 福祉	261,679	6.9	260,013	6.7	242,051	6.6	17,962	1,666
複合サービス事業	260,255	Δ 14.5	259,755	Δ 14.6	255,438	Δ 13.9	4,317	500
サービス業(他に分類されないもの)	201,699	Δ 16.5	198,765	Δ 16.4	183,355	Δ 14.5	15,410	2,934

対前年同月比は、指数により算出している。

表2 常用労働者1人平均月間現金給与額(規模30人以上)

区 分	現金給与総額		きまって支給する給与				特別に支払われた給与	
	給与額	対前年同月比	給与額	対前年同月比	所定内給与		超過労働給与	給与額
					給与額	対前年同月比		
調査産業計	円 289,002	% 2.8	円 282,537	% 2.1	円 255,293	% 1.9	円 27,244	円 6,465
建設業	356,194	3.5	345,266	2.1	317,884	3.4	27,382	10,928
製造業	316,866	4.7	305,755	2.2	266,281	1.6	39,474	11,111
電気・ガス・熱・水道業	509,502	Δ 1.4	507,772	Δ 1.3	413,835	Δ 1.0	93,937	1,730
情報通信業	280,687	2.4	280,687	2.3	267,132	2.2	13,555	0
運輸業, 郵便業	294,349	10.6	283,889	7.2	244,261	3.7	39,628	10,460
卸売業, 小売業	198,176	Δ 1.8	197,656	4.7	186,275	5.2	11,381	520
金融業, 保険業	440,347	25.9	437,939	26.0	423,625	27.7	14,314	2,408
不動産業, 物品賃貸業	212,174	Δ 10.3	210,264	Δ 11.1	190,677	0.5	19,587	1,910
学術研究, 専門・技術サービス業	380,443	Δ 2.6	338,754	Δ 6.6	317,625	Δ 6.1	21,129	41,689
宿泊業, 飲食サービス業	103,968	Δ 18.6	103,590	Δ 18.8	96,080	Δ 16.0	7,510	378
生活関連サービス業, 娯楽業	181,348	Δ 0.7	173,909	1.8	155,953	1.2	17,956	7,439
教育, 学習支援業	332,395	Δ 3.0	332,395	Δ 3.1	327,118	Δ 3.0	5,277	0
医療, 福祉	293,355	0.2	290,900	Δ 0.1	267,085	Δ 0.3	23,815	2,455
複合サービス事業	259,804	6.4	258,305	6.5	254,212	6.5	4,093	1,499
サービス業(他に分類されないもの)	213,634	4.2	208,850	4.8	187,959	3.9	20,891	4,784

対前年同月比は、指数により算出している。

2 労働時間の動き

労働時間の推移(対前年同月比)

(規模5人以上)

8月の総実労働時間は、調査産業計で144.0時間で、前年同月に比べ0.6%減となった。

総実労働時間のうち、所定内労働時間は134.1時間で前年同月に比べ0.6%減、所定外労働時間は9.9時間で前年同月に比べ0.3%増となった。

景気の動向と関係の深い製造業の所定外労働時間は、14.9時間で、前年同月に比べ3.7%増であった。

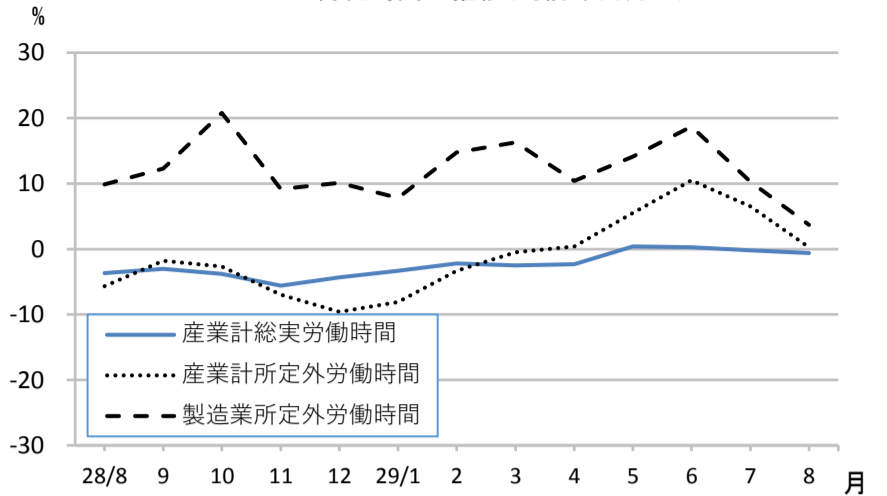


表3 常用労働者1人平均月間実労働時間・出勤日数(規模5人以上)

区分	総実労働時間						出勤日数	
	所定内労働時間		所定外労働時間		本月	対前年同月差		
	本月	対前年同月比	本月	対前年同月比				
調査産業計	時間 144.0	% △ 0.6	時間 134.1	% △ 0.6	時間 9.9	% 0.3	日 18.6	日 △ 0.4
建設業	165.8	0.6	151.8	0.2	14.0	5.6	20.3	0.2
製造業	156.9	△ 2.0	142.0	△ 2.5	14.9	3.7	18.8	△ 0.6
電気・ガス・熱・水道業	161.9	△ 0.6	141.2	△ 1.0	20.7	1.8	19.5	△ 0.2
情報通信業	165.1	5.0	150.5	2.3	14.6	46.3	19.2	△ 0.1
運輸業, 郵便業	169.7	6.0	151.4	3.6	18.3	32.5	19.8	△ 0.1
卸売業, 小売業	129.4	△ 4.3	123.5	△ 4.1	5.9	△ 9.1	18.1	△ 1.4
金融業, 保険業	153.1	2.4	146.5	3.0	6.6	△ 8.3	19.2	0.1
不動産業, 物品賃貸業	162.4	8.5	147.0	5.7	15.4	44.3	18.7	△ 0.3
学術研究, 専門・技術サービス業	137.2	△ 10.1	129.8	△ 6.9	7.4	△ 44.9	17.4	△ 1.3
宿泊業, 飲食サービス業	98.4	5.8	95.3	9.0	3.1	△ 44.7	17.1	1.9
生活関連サービス業, 娯楽業	111.6	△ 5.8	105.5	△ 5.0	6.1	△ 18.5	17.1	△ 1.9
教育, 学習支援業	117.4	△ 2.5	113.0	△ 2.8	4.4	7.3	15.8	△ 0.6
医療, 福祉	146.7	4.0	140.5	4.0	6.2	6.4	19.4	0.4
複合サービス事業	161.5	5.1	155.8	6.5	5.7	△ 19.3	20.7	1.9
サービス業(他に分類されないもの)	147.4	△ 4.8	137.3	△ 3.8	10.1	△ 17.5	19.0	△ 0.6

対前年同月比は、指数により算出している。

表4 常用労働者1人平均月間実労働時間・出勤日数(規模30人以上)

区分	総実労働時間						出勤日数	
	所定内労働時間		所定外労働時間		本月	対前年同月差		
	本月	対前年同月比	本月	対前年同月比				
調査産業計	時間 151.0	% △ 0.5	時間 138.1	% △ 1.0	時間 12.9	% 5.4	日 18.9	日 △ 0.4
建設業	161.1	△ 5.3	144.2	△ 5.9	16.9	△ 0.4	18.9	△ 1.0
製造業	158.1	△ 0.3	140.5	△ 1.5	17.6	9.3	18.4	△ 0.5
電気・ガス・熱・水道業	161.9	△ 1.6	141.2	△ 1.1	20.7	△ 4.8	19.5	△ 0.3
情報通信業	158.7	△ 0.2	151.8	△ 0.9	6.9	11.5	19.0	△ 0.6
運輸業, 郵便業	177.8	6.7	150.9	2.8	26.9	35.9	20.0	△ 0.1
卸売業, 小売業	140.5	1.8	131.9	1.9	8.6	0.1	20.2	△ 0.6
金融業, 保険業	153.0	2.2	145.6	2.9	7.4	△ 12.0	19.5	0.5
不動産業, 物品賃貸業	153.6	△ 6.2	141.3	5.0	12.3	△ 57.8	19.3	△ 0.4
学術研究, 専門・技術サービス業	142.5	△ 1.8	135.2	△ 1.5	7.3	△ 6.9	17.9	△ 0.3
宿泊業, 飲食サービス業	96.7	△ 15.5	92.0	△ 14.8	4.7	△ 26.5	16.0	△ 2.0
生活関連サービス業, 娯楽業	140.3	△ 3.4	124.2	△ 4.6	16.1	5.5	19.6	0.2
教育, 学習支援業	119.0	△ 5.4	113.6	△ 5.0	5.4	△ 11.8	15.9	△ 1.4
医療, 福祉	156.4	△ 1.0	149.0	△ 0.9	7.4	△ 3.2	19.7	△ 0.2
複合サービス事業	176.6	6.2	163.0	8.0	13.6	△ 11.4	20.9	1.6
サービス業(他に分類されないもの)	152.1	3.8	138.3	2.7	13.8	16.2	19.6	0.5

対前年同月比は、指数により算出している。

3 雇用の動き

常用労働者数(対前年同月比)およびパートタイム比率の推移

(規模5人以上)

8月の常用労働者数は、調査産業計で296,628人で、前年同月に比べ1.4%増となった。

常用労働者のうちパートタイム労働者は76,538人で、常用労働者に占める割合は25.8%であった。

労働異動率をみると、調査産業計で入職率1.28%、離職率1.79%であった。

製造業の常用労働者数は71,568人で、前年同月に比べ1.0%減であった。

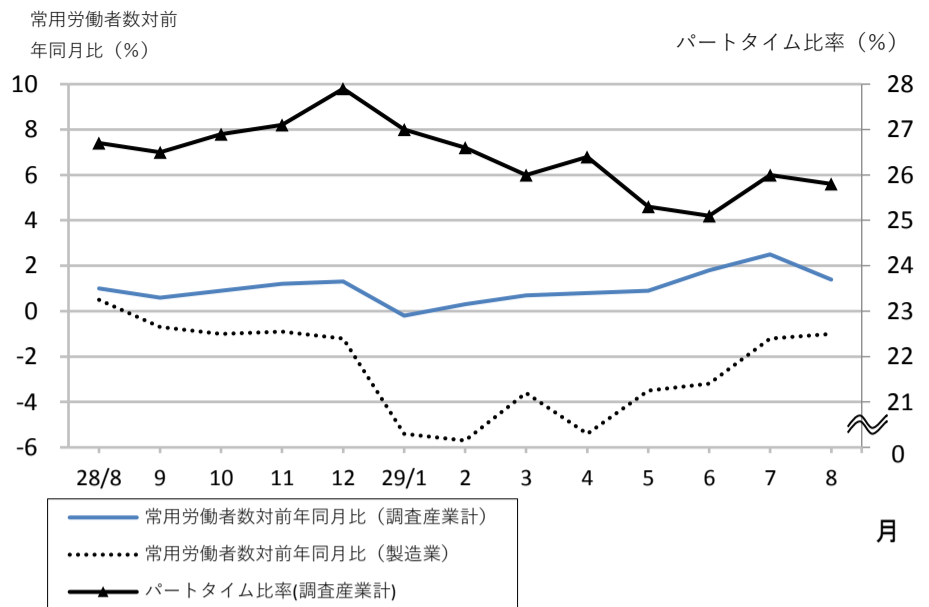


表5 本月末推計労働者、労働異動率(規模5人以上)

区分	常用労働者数				入職		離職	
	本月末	対前年同月比	本月末	パートタイム労働者数	本月	入職率	本月	離職率
	人	%	人	パートタイム比率	人	%	人	%
調査産業計	296,628	1.4	76,538	25.8	3,815	1.28	5,323	1.79
建設業	21,813	10.3	1,188	5.4	306	1.41	236	1.09
製造業	71,568	△ 1.0	6,778	9.5	475	0.66	506	0.71
電気・ガス・熱・水道業	3,870	△ 9.7	72	1.9	0	0.00	14	0.36
情報通信業	4,429	4.4	351	7.9	28	0.60	264	5.66
運輸業, 郵便業	14,602	△ 5.4	3,202	21.9	171	1.16	263	1.79
卸売業, 小売業	44,987	△ 0.7	21,106	46.9	805	1.78	1,152	2.54
金融業, 保険業	7,405	△ 3.7	778	10.5	250	3.36	277	3.73
不動産業, 物品賃貸業	3,390	△ 10.1	271	8.0	24	0.67	201	5.63
学術研究, 専門・技術サービス業	8,348	7.8	1,943	23.3	77	0.93	23	0.28
宿泊業, 飲食サービス業	17,476	0.0	13,186	75.5	445	2.57	295	1.70
生活関連サービス業, 娯楽業	10,066	4.3	6,685	66.4	394	3.84	586	5.71
教育, 学習支援業	18,040	8.1	3,738	20.7	306	1.68	459	2.52
医療, 福祉	46,166	1.3	11,416	24.7	308	0.66	549	1.18
複合サービス事業	3,120	△ 4.1	212	6.8	0	0.00	12	0.38
サービス業(他に分類されないもの)	21,348	9.4	5,612	26.3	226	1.05	486	2.25

対前年同月比は、指数により算出している。

表6 本月末推計労働者、労働異動率(規模30人以上)

区分	常用労働者数				入職		離職	
	本月末	対前年同月比	本月末	パートタイム労働者数	本月	入職率	本月	離職率
	人	%	人	パートタイム比率	人	%	人	%
調査産業計	161,475	0.2	34,297	21.2	2,068	1.28	2,500	1.54
建設業	5,018	1.2	45	0.9	23	0.45	79	1.56
製造業	50,488	△ 0.4	3,119	6.2	392	0.78	342	0.68
電気・ガス・熱・水道業	3,870	3.6	72	1.9	0	0.00	14	0.36
情報通信業	2,848	8.3	306	10.7	28	0.91	264	8.56
運輸業, 郵便業	9,027	△ 2.4	2,576	28.5	16	0.17	200	2.17
卸売業, 小売業	16,964	△ 3.3	9,015	53.1	295	1.75	233	1.38
金融業, 保険業	3,009	2.6	276	9.2	250	8.95	33	1.18
不動産業, 物品賃貸業	747	△ 11.6	213	28.5	24	3.17	35	4.62
学術研究, 専門・技術サービス業	3,441	1.9	270	7.8	7	0.20	23	0.67
宿泊業, 飲食サービス業	5,904	△ 10.3	5,033	85.2	247	4.29	97	1.69
生活関連サービス業, 娯楽業	3,063	△ 0.9	1,435	46.8	179	6.00	100	3.35
教育, 学習支援業	11,536	7.8	2,314	20.1	87	0.73	422	3.55
医療, 福祉	31,327	△ 0.5	5,836	18.6	294	0.93	466	1.48
複合サービス事業	1,037	△ 8.1	158	15.2	0	0.00	12	1.14
サービス業(他に分類されないもの)	13,196	7.7	3,629	27.5	226	1.72	180	1.37

対前年同月比は、指数により算出している。

4 時系列表 (規模5人以上)

(平成27年平均=100)

区分	現金給与総額						きまって支給する給与					
	調査産業計				製造業		調査産業計				製造業	
	名目		実質		名目		名目		実質		名目	
	指数	対前年比	指数	対前年比	指数	対前年比	指数	対前年比	指数	対前年比	指数	対前年比
平成24年	94.6	0.6	99.1	0.1	90.8	2.4	95.9	0.5	100.4	0.0	95.0	3.4
平成25年	97.0	2.5	101.3	2.2	92.7	2.1	98.1	2.2	102.4	1.9	95.6	0.8
平成26年	99.2	2.2	100.3	△ 1.0	96.2	3.8	99.7	1.7	100.8	△ 1.5	98.4	3.0
平成27年	100.0	0.9	100.0	△ 0.3	100.0	3.9	100.0	0.3	100.0	△ 0.8	100.0	1.6
平成28年	101.4	1.4	101.1	1.4	99.5	△ 0.5	100.4	0.4	100.1	0.3	99.8	△ 0.3
平成28年 8	86.5	△ 2.0	86.1	△ 1.7	83.6	1.6	100.4	0.0	99.9	0.3	98.5	0.2
9	84.1	0.7	84.0	1.6	83.7	3.3	99.7	△ 0.3	99.6	0.7	99.8	0.1
10	87.0	2.1	86.1	1.8	81.7	0.7	100.0	△ 0.7	99.0	△ 1.1	100.4	1.0
11	86.6	△ 3.1	85.7	△ 3.6	83.4	△ 2.4	99.3	△ 1.4	98.3	△ 1.9	99.1	△ 1.2
12	178.2	1.8	176.8	1.1	186.2	△ 2.0	99.2	△ 1.6	98.4	△ 2.3	101.0	1.1
平成29年 1	82.2	△ 2.5	81.5	△ 3.4	79.7	△ 0.7	97.0	△ 2.1	96.1	△ 3.1	97.2	△ 0.3
2	82.5	△ 2.6	81.8	△ 3.3	80.9	△ 1.9	98.4	△ 2.5	97.5	△ 3.3	99.1	△ 0.5
3	86.6	△ 2.8	86.2	△ 3.4	85.3	△ 1.2	99.1	△ 2.2	98.6	△ 2.8	98.9	△ 1.7
4	93.1	3.7	92.4	3.0	80.4	△ 3.7	99.5	△ 3.2	98.7	△ 3.9	98.9	△ 2.5
5	83.7	△ 0.8	83.1	△ 1.5	81.7	1.0	99.2	△ 0.8	98.5	△ 1.5	98.1	△ 0.5
6	143.4	1.1	143.0	0.8	135.8	3.3	101.1	0.1	100.8	△ 0.2	100.1	△ 1.1
7	109.7	△ 9.0	109.3	△ 9.3	106.9	△ 18.0	97.5	△ 3.7	97.1	△ 4.1	98.6	△ 1.2
8	87.3	0.9	86.7	0.7	86.9	3.9	97.8	△ 2.6	97.1	△ 2.8	98.3	△ 0.2

区分	総実労働時間				所定内労働時間				所定外労働時間			
	調査産業計		製造業		調査産業計		製造業		調査産業計		製造業	
	指数	対前年比	指数	対前年比	指数	対前年比	指数	対前年比	指数	対前年比	指数	対前年比
平成24年	99.4	0.2	99.2	0.5	100.7	0.0	101.2	1.0	82.3	3.4	78.9	△ 6.0
平成25年	99.5	0.2	99.0	△ 0.2	100.7	0.1	100.2	△ 1.0	83.2	1.0	86.5	9.6
平成26年	101.6	2.1	101.5	2.5	101.7	0.9	101.4	1.2	99.0	19.1	102.8	18.8
平成27年	100.0	△ 1.6	100.0	△ 1.5	100.0	△ 1.6	100.0	△ 1.4	100.0	1.0	100.0	△ 2.7
平成28年	96.8	△ 3.2	100.5	0.5	97.1	△ 3.0	100.2	0.2	93.1	△ 6.9	103.2	3.2
平成28年 8	94.7	△ 3.7	96.8	0.8	95.2	△ 3.4	96.3	0.0	88.9	△ 5.7	101.9	9.9
9	97.2	△ 3.0	102.5	0.9	97.3	△ 3.1	101.9	△ 0.1	96.0	△ 1.8	109.7	12.3
10	95.5	△ 3.8	102.2	4.2	95.5	△ 3.9	101.4	2.7	94.3	△ 2.7	111.1	20.8
11	95.9	△ 5.6	101.2	△ 2.7	95.8	△ 5.5	100.5	△ 3.8	96.0	△ 7.0	109.0	9.2
12	94.8	△ 4.3	102.7	3.0	95.0	△ 3.8	101.5	2.3	92.5	△ 9.6	116.0	10.1
平成29年 1	88.2	△ 3.3	90.0	△ 1.4	88.3	△ 2.9	89.0	△ 2.3	87.4	△ 8.1	100.7	7.8
2	95.8	△ 2.2	101.5	△ 0.5	96.1	△ 2.0	100.4	△ 2.0	92.8	△ 3.3	112.8	14.8
3	97.0	△ 2.5	100.7	△ 0.3	97.2	△ 2.5	99.1	△ 1.9	95.5	△ 0.5	117.7	16.3
4	99.4	△ 2.3	104.3	△ 1.2	99.5	△ 2.4	103.2	△ 2.4	99.1	0.4	115.6	10.4
5	93.7	0.4	94.3	2.1	93.9	0.1	93.3	1.0	91.9	5.5	105.0	14.1
6	102.8	0.3	105.2	1.1	103.2	△ 0.2	104.4	△ 0.4	99.1	10.5	114.2	18.7
7	97.6	△ 0.2	100.8	△ 2.8	98.1	△ 0.5	99.4	△ 4.1	92.8	6.5	116.3	10.3
8	94.1	△ 0.6	94.9	△ 2.0	94.6	△ 0.6	93.9	△ 2.5	89.2	0.3	105.7	3.7

区分	雇用(常用労働者)				雇用(一般労働者)				雇用(パートタイム労働者)			
	調査産業計		製造業		調査産業計		製造業		調査産業計		製造業	
	指数	対前年比	指数	対前年比	指数	対前年比	指数	対前年比	指数	対前年比	指数	対前年比
平成24年	101.9	1.6	98.5	△ 0.1	102.8	—	101.7	—	99.3	—	72.4	—
平成25年	101.8	△ 0.1	99.3	0.8	103.7	0.8	100.5	△ 1.2	96.2	△ 3.2	89.1	23.1
平成26年	100.9	△ 0.9	100.4	1.1	102.2	△ 1.5	100.5	0.0	97.4	1.3	99.4	11.5
平成27年	100.0	△ 0.9	100.0	△ 0.4	100.0	△ 2.0	100.0	△ 0.5	100.0	2.6	100.0	0.7
平成28年	101.1	1.1	100.9	0.9	99.7	△ 0.3	103.4	3.3	105.4	5.4	81.0	△ 19.1
平成28年 8	101.3	1.0	101.3	0.5	99.3	△ 0.1	104.0	4.2	107.0	3.8	79.8	△ 26.3
9	101.2	0.6	99.8	△ 0.7	99.2	△ 0.6	103.0	2.9	107.3	4.0	73.6	△ 28.5
10	101.2	0.9	99.4	△ 1.0	99.1	△ 0.5	103.4	3.4	107.8	5.4	67.2	△ 35.1
11	101.9	1.2	99.6	△ 0.9	99.4	△ 0.6	104.3	4.2	109.2	6.1	62.0	△ 39.8
12	102.2	1.3	99.0	△ 1.2	98.7	△ 1.1	102.8	2.9	112.6	8.0	68.7	△ 32.6
平成29年 1	101.1	△ 0.2	95.6	△ 5.4	98.8	△ 0.1	96.6	△ 5.8	107.9	-0.6	87.7	△ 2.1
2	100.4	0.3	95.4	△ 5.7	98.6	△ 1.2	96.4	△ 5.5	105.5	4.5	87.4	△ 7.7
3	100.2	0.7	97.4	△ 3.6	99.2	0.9	99.6	△ 2.7	103.2	0.0	79.6	△ 11.8
4	101.7	0.8	96.9	△ 5.4	100.1	△ 0.9	97.7	△ 5.8	106.2	5.1	90.2	△ 1.7
5	102.1	0.9	98.4	△ 3.5	102.1	0.6	100.3	△ 3.6	102.1	1.6	83.1	△ 2.6
6	102.9	1.8	98.8	△ 3.2	103.2	2.1	99.7	△ 3.5	102.0	0.5	91.9	△ 0.5
7	103.6	2.5	100.4	△ 1.2	102.6	2.7	102.2	△ 2.5	106.5	1.6	86.4	12.9
8	102.7	1.4	100.3	△ 1.0	102.0	2.7	102.3	△ 1.6	104.7	-2.1	85.0	6.5

※ 1 平成28年12月以前の指数は、平成27年基準に遡って改訂しているが、対前年比は改訂前の指数をもとに算出したものであり、改訂後の指数をもとに算出したものと一致しないことがある。

※ 2 一般労働者およびパートタイム労働者の雇用指数は、ギャップ補正が行われた平成24年分以降のみ掲載している。

(規模30人以上)

(平成27年平均=100)

区分	現金給与総額						きまって支給する給与					
	調査産業計				製造業		調査産業計				製造業	
	名目		実質		名目		名目		実質		名目	
	指数	対前年比	指数	対前年比	指数	対前年比	指数	対前年比	指数	対前年比	指数	対前年比
平成24年	95.7	△ 1.5	100.2	△ 2.0	89.6	0.6	97.1	△ 0.7	101.7	△ 1.2	93.3	1.7
平成25年	96.7	1.0	100.9	0.7	92.5	3.3	98.0	0.9	102.3	0.6	95.3	2.1
平成26年	100.3	3.8	101.4	0.5	98.5	6.6	100.3	2.4	101.4	△ 0.8	99.7	4.6
平成27年	100.0	△ 0.4	100.0	△ 1.5	100	1.4	100.0	△ 0.3	100.0	△ 1.4	100.0	0.3
平成28年	101.1	1.2	100.8	1.1	99.9	△ 0.1	100.6	0.6	100.3	0.5	100.4	0.5
平成28年 8	82.5	0.0	82.1	0.3	79.2	1.1	99.6	0.9	99.1	1.3	99.0	0.8
9	83.7	3.6	83.6	4.6	83.4	5.5	101.1	2.2	101.0	3.2	101.1	1.2
10	83.0	1.9	82.2	1.5	80.8	1.6	101.5	2.2	100.5	1.8	101.9	2.1
11	89.3	2.7	88.4	2.1	84.6	1.3	102.0	1.9	101.0	1.3	102.2	2.0
12	190.4	2.5	188.9	1.8	196.0	△ 2.4	100.9	0.7	100.1	0.0	101.9	1.5
平成29年 1	82.7	0.4	82.0	△ 0.6	79.7	1.5	100.0	0.8	99.1	△ 0.2	100.3	2.2
2	83.5	1.1	82.8	0.4	81.0	0.2	102.0	2.0	101.1	1.2	102.0	2.5
3	85.8	△ 1.0	85.4	△ 1.6	86.3	0.6	101.2	△ 0.1	100.7	△ 0.7	101.4	0.6
4	85.8	1.7	85.1	0.9	80.0	△ 0.2	101.6	△ 0.9	100.8	△ 1.6	101.0	△ 0.2
5	82.9	1.5	82.3	0.7	80.5	2.2	100.5	1.5	99.8	0.8	100.3	2.0
6	155.4	4.7	154.9	4.4	147.4	4.5	101.9	1.6	101.6	1.3	102.0	1.4
7	111.5	△ 5.7	111.1	△ 6.1	112.2	△ 13.8	101.7	1.4	101.3	1.0	102.5	2.3
8	84.8	2.8	84.2	2.6	82.9	4.7	101.7	2.1	101.0	1.9	101.2	2.2

区分	総実労働時間				所定内労働時間				所定外労働時間			
	調査産業計		製造業		調査産業計		製造業		調査産業計		製造業	
	指数	対前年比	指数	対前年比	指数	対前年比	指数	対前年比	指数	対前年比	指数	対前年比
平成24年	100.7	△ 0.3	99.1	△ 0.7	102.0	△ 0.5	101.0	△ 0.4	86.6	1.9	82.5	△ 4.3
平成25年	100.4	△ 0.3	99.0	△ 0.1	101.3	△ 0.6	100.7	△ 0.3	89.8	3.8	84.3	2.2
平成26年	101.1	0.6	101.2	2.2	101.1	△ 0.3	101.6	0.9	100.7	12.1	97.4	15.5
平成27年	100.0	△ 1.0	100.0	△ 1.2	100.0	△ 1.0	100.0	△ 1.6	100.0	△ 0.7	100.0	2.7
平成28年	100.0	△ 0.1	100.0	0.0	100.0	0.0	100.0	0.0	99.3	△ 0.7	100.4	0.4
平成28年 8	98.1	△ 0.3	95.0	△ 0.3	98.4	△ 0.3	95.1	△ 0.3	94.9	△ 0.8	94.7	0.0
9	101.8	2.0	101.9	0.6	101.7	1.9	101.6	0.1	102.6	3.1	104.8	6.0
10	100.0	0.6	101.3	2.0	99.6	0.0	100.6	0.7	104.9	8.0	107.7	13.7
11	101.8	0.7	103.2	△ 0.2	101.4	0.3	103.2	△ 0.6	105.7	4.6	104.2	3.6
12	99.5	1.0	101.8	1.8	99.4	1.2	100.9	1.8	101.1	△ 0.7	110.0	2.8
平成29年 1	91.5	△ 1.7	89.8	△ 1.5	91.3	△ 1.7	89.1	△ 2.2	93.0	△ 3.5	95.3	3.8
2	100.6	1.5	101.8	0.5	100.7	1.5	101.4	△ 0.1	99.2	0.5	105.3	5.8
3	101.4	△ 0.1	100.4	△ 1.0	101.3	△ 0.3	99.5	△ 1.8	101.6	0.5	108.2	5.7
4	102.8	△ 0.5	103.7	△ 0.6	103.0	△ 0.3	103.4	△ 1.1	100.8	△ 2.4	105.9	2.2
5	96.4	1.7	93.3	1.4	96.5	1.7	92.9	0.9	95.3	1.4	97.1	7.2
6	104.9	0.1	104.7	1.6	105.6	△ 0.2	104.9	1.0	96.9	3.1	102.4	6.1
7	100.4	△ 1.3	101.3	△ 1.8	100.5	△ 1.8	101.3	△ 2.3	99.2	4.5	101.8	2.9
8	97.6	△ 0.5	94.7	△ 0.3	97.4	△ 1.0	93.7	△ 1.5	100.0	5.4	103.5	9.3

区分	雇用(常用労働者)				雇用(一般労働者)				雇用(パートタイム労働者)			
	調査産業計		製造業		調査産業計		製造業		調査産業計		製造業	
	指数	対前年比	指数	対前年比	指数	対前年比	指数	対前年比	指数	対前年比	指数	対前年比
平成24年	101.6	0.6	100.2	0.0	102.9	—	102.5	—	97.0	—	72.7	—
平成25年	101.8	0.2	99.9	△ 0.3	102.2	△ 0.6	101.2	△ 1.3	100.4	3.5	84.7	16.5
平成26年	101.7	△ 0.1	100.1	0.2	101.8	△ 0.4	101.4	0.3	101.3	0.9	84.9	0.2
平成27年	100.0	△ 1.7	100.0	△ 0.1	100.0	△ 1.8	100.0	△ 1.4	100.0	△ 1.3	100.0	17.8
平成28年	100.1	0.1	100.6	0.6	100.7	0.6	101.6	1.6	98.2	△ 1.7	87.5	△ 12.4
平成28年 8	100.6	0.3	101.4	0.5	100.6	1.2	102.1	2.0	100.8	△ 3.1	94.8	△ 15.1
9	99.3	△ 1.1	98.9	△ 1.7	100.8	1.5	100.3	0.2	94.3	△ 9.8	81.8	△ 23.6
10	99.5	△ 0.9	99.0	△ 1.6	100.6	1.4	100.9	1.0	95.8	△ 8.6	75.7	△ 30.5
11	99.8	△ 0.6	99.4	△ 1.3	101.0	1.1	101.1	1.0	95.3	△ 6.7	78.6	△ 27.1
12	100.5	0.1	99.5	△ 1.1	100.9	1.1	100.8	0.7	99.2	△ 3.2	83.6	△ 21.4
平成29年 1	99.0	△ 1.1	96.9	△ 3.4	99.0	0.0	98.4	△ 2.0	98.9	△ 4.9	78.6	△ 20.2
2	98.8	△ 1.0	96.7	△ 3.6	99.4	0.1	98.2	△ 2.4	96.4	△ 5.1	79.0	△ 17.6
3	98.3	△ 0.2	99.1	△ 1.3	99.6	0.5	100.7	△ 0.7	93.6	△ 3.0	78.8	△ 10.3
4	100.6	△ 0.2	98.2	△ 3.7	101.0	△ 0.4	98.4	△ 4.2	99.2	0.2	95.8	1.8
5	101.1	0.4	100.6	△ 1.3	103.3	1.3	102.7	△ 1.0	93.1	△ 3.2	74.2	△ 8.1
6	101.2	0.4	100.9	△ 1.0	102.8	1.4	102.7	0.1	95.5	△ 3.0	79.7	△ 15.4
7	101.8	1.1	100.9	△ 0.7	102.8	1.3	102.4	△ 0.6	97.9	0.1	83.0	△ 2.1
8	100.8	0.2	101.0	△ 0.4	101.9	1.3	102.6	0.5	97.2	△ 3.6	81.7	△ 13.8

※1 平成28年12月以前の指数は、平成27年基準に遡って改訂しているが、対前年比は改訂前の指数をもとに算出したものであり、改訂後の指数をもとに算出したものと一致しないことがある。

※2 一般労働者およびパートタイム労働者の雇用指数は、ギャップ補正が行われた平成24年分以降のみ掲載している。

◆◆◆◆ 全国調査の結果 ◆◆◆◆

第1表 月間現金給与額

(事業所規模5人以上、平成29年8月確報)

産 業	現金給与総額									
	前年比		きまって支給				所定外給与		特別に支払われた給与	
			する給与		所定内給与		前年比			
円	%	円	%	円	%	円	%	円	%	
調査産業計	273,886	0.7	259,426	0.4	240,450	0.2	18,976	1.3	14,460	5.7
鉱業、採石業等	333,737	7.3	286,202	4.9	265,361	5.5	20,841	-2.7	47,535	24.7
建設業	363,508	1.1	325,392	1.2	301,768	0.5	23,624	11.9	38,116	0.7
製造業	319,884	0.1	303,202	1.0	271,176	0.8	32,026	3.1	16,682	-12.8
電気・ガス業	440,288	-3.6	431,611	-3.1	385,162	-2.1	46,449	-11.4	8,677	-15.3
情報通信業	386,082	-1.7	375,289	-0.8	345,165	-0.4	30,124	-4.8	10,793	-25.8
運輸業、郵便業	302,950	0.9	290,027	1.0	250,071	0.2	39,956	6.2	12,923	-3.0
卸売業、小売業	239,907	0.6	226,098	0.4	214,652	0.6	11,446	-3.0	13,809	3.6
金融業、保険業	380,045	4.5	365,745	2.3	343,226	2.3	22,519	2.6	14,300	123.0
不動産・物品賃貸業	305,989	-2.8	284,456	-2.5	265,427	-3.1	19,029	3.9	21,533	-4.6
学術研究等	396,252	2.6	359,246	-0.7	335,685	-1.5	23,561	10.9	37,006	48.8
飲食サービス業等	122,946	-1.1	119,143	-0.5	111,643	-0.4	7,500	0.1	3,803	-18.6
生活関連サービス等	203,790	2.9	190,948	1.5	180,372	1.8	10,576	-3.3	12,842	31.9
教育、学習支援業	304,839	4.0	294,345	1.4	288,846	1.4	5,499	5.7	10,494	237.9
医療、福祉	261,649	1.6	251,825	1.3	237,693	1.2	14,132	2.6	9,824	8.9
複合サービス事業	314,663	-2.8	288,382	-3.8	276,865	-3.7	11,517	-6.3	26,281	9.4
その他のサービス業	230,760	-1.1	219,776	-1.5	202,816	-0.8	16,960	-9.2	10,984	6.4
事業所規模30人以上										
調査産業計	300,968	0.4	289,345	0.4	265,268	0.4	24,077	—	11,623	—
製造業	334,738	-0.1	321,151	0.7	283,708	0.6	37,443	—	13,587	—
卸売業、小売業	255,885	0.9	246,843	1.4	233,994	1.6	12,849	—	9,042	—
医療、福祉	297,232	1.4	287,694	1.4	268,699	1.3	18,995	—	9,538	—

※ 事業所規模30人以上の所定外給与および特別に支払われた給与の前年比については、公表されていない。

第2表 月間実労働時間及び出勤日数

(事業所規模5人以上、平成29年8月確報)

産 業	総実労働時間						出勤日数	
	前年比		所定内労働時間		所定外労働時間		前年差	
			時間	%	時間	%		
時間	%	時間	%	時間	%	日	日	
調査産業計	139.2	-0.8	128.9	-0.9	10.3	0.6	18.0	-0.2
鉱業、採石業等	156.0	1.1	145.8	2.1	10.2	-11.0	19.6	0.1
建設業	164.5	-0.3	151.0	-1.0	13.5	9.2	20.1	-0.1
製造業	154.4	-0.4	139.1	-0.6	15.3	2.6	18.4	-0.2
電気・ガス業	155.2	-3.3	143.2	-1.5	12.0	-20.1	19.1	-0.2
情報通信業	156.0	-1.7	142.1	-0.8	13.9	-9.8	18.7	-0.2
運輸業、郵便業	170.9	0.7	147.4	-0.3	23.5	7.4	19.9	0.0
卸売業、小売業	133.3	-1.1	125.9	-1.1	7.4	-1.4	18.4	-0.2
金融業、保険業	145.7	-1.5	135.2	-1.2	10.5	-3.7	18.5	-0.2
不動産・物品賃貸業	147.2	-0.9	135.9	-0.7	11.3	-1.1	18.5	-0.2
学術研究等	150.6	-0.3	137.9	-0.6	12.7	3.3	18.4	0.0
飲食サービス業等	101.9	-2.1	95.9	-2.0	6.0	-3.2	15.5	-0.3
生活関連サービス等	135.7	0.0	128.4	0.6	7.3	-10.1	18.4	0.0
教育、学習支援業	106.0	2.3	100.9	2.2	5.1	6.3	14.1	-0.1
医療、福祉	135.1	-0.4	130.1	-0.5	5.0	2.5	18.2	-0.1
複合サービス事業	152.5	-1.0	146.3	-1.0	6.2	1.5	19.4	-0.1
その他のサービス業	140.7	-2.1	130.1	-1.7	10.6	-5.6	18.5	-0.2
事業所規模30人以上								
調査産業計	144.5	-0.3	132.5	-0.4	12.0	0.8	18.3	-0.1
製造業	156.6	0.0	139.5	-0.3	17.1	2.2	18.3	-0.1
卸売業、小売業	137.2	-0.5	129.4	-0.3	7.8	-3.3	18.9	-0.2
医療、福祉	144.9	0.3	139.0	0.3	5.9	4.3	18.9	0.0

第3表 常用雇用及び労働異動率

(事業所規模5人以上、平成29年8月確報)

産 業	労働者総数				入 職 率		離 職 率	
	前年比		パートタイム労働者		前年差		前年差	
	千人	%	千人	%	%	ポイント	%	ポイント
調 査 産 業 計	50,302	2.5	15,442	30.70	1.74	0.02	1.96	0.24
鉱業、採石業等	20	-4.9	1	6.76	0.65	0.49	0.78	-0.76
建 設 業	3,056	4.9	181	5.92	1.19	0.14	1.07	0.07
製 造 業	8,121	0.7	1,062	13.08	0.85	0.00	1.03	0.00
電気・ガス業	279	-0.3	10	3.56	1.17	-0.53	0.97	-0.67
情報通信業	1,569	3.9	77	4.92	1.18	-0.13	1.44	-0.25
運輸業、郵便業	3,390	2.0	575	16.96	1.16	-0.09	1.26	-0.33
卸売業、小売業	9,075	1.3	4,049	44.62	1.90	0.06	1.85	0.26
金融業、保険業	1,431	-0.5	184	12.86	1.03	-0.19	1.41	0.16
不動産・物品賃貸業	760	3.1	179	23.49	1.42	0.16	1.91	0.33
学 術 研 究 等	1,439	3.4	155	10.79	1.07	-0.23	0.99	0.07
飲食サービス業等	4,947	5.7	3,835	77.52	4.35	-0.17	3.95	0.06
生活関連サービス等	1,855	3.9	901	48.60	2.77	-0.04	2.89	0.21
教育、学習支援業	3,217	4.5	904	28.09	1.36	-0.16	4.50	2.34
医 療、 福 祉	6,855	2.3	2,062	30.07	1.48	0.27	1.55	0.24
複合サービス事業	341	0.0	51	14.85	0.62	0.03	0.71	0.08
その他のサービス業	3,947	3.0	1,217	30.85	2.07	0.06	2.06	0.05
事業所規模30人以上								
調 査 産 業 計	28,331	1.4	7,119	25.13	1.38	0.05	1.80	0.29
製 造 業	6,058	0.3	652	10.76	0.73	-0.06	0.92	0.00
卸売業、小売業	3,978	-0.1	1,765	44.36	1.38	0.00	1.46	0.12
医 療、 福 祉	4,206	1.0	937	22.28	1.21	0.30	1.35	0.20

産業別、性別常用労働者一人平均月間現金給与額、きまって支給する給与、
所定内給与、超過労働給与及び特別に支払われた給与(労働者数5人以上)

平成29年8月

(単位:円)

産 業	計					男			女			産業
	現金給与総額	きまって支給する給与	所定内給与	超過労働給与	特別に支払われた給与	現金給与総額	きまって支給する給与	特別に支払われた給与	現金給与総額	きまって支給する給与	特別に支払われた給与	
調 査 産 業 計	266,514	248,696	229,015	19,681	17,818	332,136	306,071	26,065	189,865	181,679	8,186	TL
鉱業,採石業,砂利採取業	-	-	-	-	-	-	-	-	-	-	-	C
建設業	387,443	299,138	274,016	25,122	88,305	420,753	327,588	93,165	254,178	185,315	68,863	D
製造業	299,283	274,689	243,322	31,367	24,594	356,399	328,660	27,739	196,409	177,480	18,929	E
電気・ガス・熱供給・水道業	509,502	507,772	413,835	93,937	1,730	523,862	522,159	1,703	248,243	246,020	2,223	F
情報通信業	287,693	281,043	254,803	26,240	6,650	347,782	334,826	12,956	224,319	224,319	0	G
運輸業,郵便業	308,631	269,011	238,279	30,732	39,620	338,369	293,797	44,572	206,070	183,528	22,542	H
卸売業・小売業	203,633	193,306	185,331	7,975	10,327	280,885	261,622	19,263	134,749	132,390	2,359	I
金融業・保険業	348,756	347,815	335,807	12,008	941	424,976	424,976	0	246,746	244,545	2,201	J
不動産業,物品賃貸業	258,977	247,797	225,472	22,325	11,180	303,536	281,852	21,684	213,263	212,859	404	K
学術研究,専門・技術サービス業	304,090	274,692	259,388	15,304	29,398	354,250	323,567	30,683	192,130	165,598	26,532	L
宿泊業,飲食サービス業	115,896	115,769	109,720	6,049	127	164,125	163,920	205	80,566	80,496	70	M
生活関連サービス業,娯楽業	154,382	144,838	136,002	8,836	9,544	180,725	169,446	11,279	127,479	119,707	7,772	N
教育,学習支援業	305,385	305,385	299,779	5,606	0	374,773	374,773	0	257,863	257,863	0	O
医療,福祉	261,679	260,013	242,051	17,962	1,666	383,924	382,224	1,700	229,694	228,036	1,658	P
複合サービス事業	260,255	259,755	255,438	4,317	500	269,136	268,621	515	235,926	235,468	458	Q
サービス業(他に分類されないもの)	201,699	198,765	183,355	15,410	2,934	229,086	226,908	2,178	143,410	138,865	4,545	R
食料品・たばこ	189,829	186,790	172,446	14,344	3,039	247,176	243,489	3,687	158,988	156,298	2,690	E09,10
繊維工業	226,613	217,043	197,659	19,384	9,570	306,285	293,571	12,714	163,582	156,499	7,083	E11
印刷・同関連業	205,460	199,350	191,124	8,226	6,110	230,330	225,555	4,775	158,556	149,928	8,628	E15
化学,石油・石炭	341,787	336,106	312,821	23,285	5,681	382,627	375,606	7,021	229,349	227,357	1,992	E16,17
プラスチック製品	329,221	329,193	307,442	21,751	28	350,886	350,851	35	236,222	236,222	0	E18
窯業・土石製品	442,026	310,480	300,506	9,974	131,546	473,628	323,874	149,754	213,708	213,708	0	E21
金属製品製造業	264,627	244,270	225,756	18,514	20,357	284,962	262,495	22,467	200,094	186,433	13,661	E24
電子・デバイス	360,997	348,454	297,372	51,082	12,543	403,470	388,863	14,607	250,426	243,257	7,169	E28
電気機械器具	343,731	331,366	295,980	35,386	12,365	387,607	387,531	76	243,031	202,461	40,570	E29
その他の製造業	227,598	208,126	199,117	9,009	19,472	304,771	271,791	32,980	161,444	153,551	7,893	E32,20
E一括分1	360,099	300,615	248,314	52,301	59,484	381,186	328,833	52,353	273,612	184,882	88,730	ES1
卸売業	273,505	272,374	261,250	11,124	1,131	333,541	332,285	1,256	161,947	161,047	900	I-1
小売業	168,710	153,786	147,385	6,401	14,924	236,096	201,516	34,580	127,052	124,280	2,772	I-2
医療業	335,387	335,387	307,217	28,170	0	541,135	541,135	0	277,455	277,455	0	P83
P一括分	195,490	192,327	183,532	8,795	3,163	225,941	222,533	3,408	188,051	184,948	3,103	PS

「×」・・・調査産業対象事業所が少なく公表できない。ただし、調査産業計には含まれている。

「E一括分」「P一括分」・・・概要9利用上の注意を参照。

「-」・・・調査、集計を行っていない。

産業別、性別常用労働者一人平均月間現金給与額、きまって支給する給与、
所定内給与、超過労働給与及び特別に支払われた給与(労働者数30人以上)

平成29年8月

(単位:円)

産 業	計					男			女			産業
	現金給与総額	きまって支給する給与	所定内給与	超過労働給与	特別に支払われた給与	現金給与総額	きまって支給する給与	特別に支払われた給与	現金給与総額	きまって支給する給与	特別に支払われた給与	
調 査 産 業 計	289,002	282,537	255,293	27,244	6,465	350,332	341,766	8,566	210,240	206,473	3,767	TL
鉱業,採石業,砂利採取業	-	-	-	-	-	-	-	-	-	-	-	C
建 設 業	356,194	345,266	317,884	27,382	10,928	367,304	356,283	11,021	249,287	239,253	10,034	D
製 造 業	316,866	305,755	266,281	39,474	11,111	360,052	347,595	12,457	210,035	202,254	7,781	E
電気・ガス・熱供給・水道業	509,502	507,772	413,835	93,937	1,730	523,862	522,159	1,703	248,243	246,020	2,223	F
情 報 通 信 業	280,687	280,687	267,132	13,555	0	344,294	344,294	0	203,082	203,082	0	G
運 輸 業 , 郵 便 業	294,349	283,889	244,261	39,628	10,460	338,175	325,517	12,658	176,343	171,800	4,543	H
卸 売 業 ・ 小 売 業	198,176	197,656	186,275	11,381	520	276,370	275,711	659	138,784	138,369	415	I
金 融 業 ・ 保 険 業	440,347	437,939	423,625	14,314	2,408	625,786	625,786	0	266,849	262,189	4,660	J
不 動 産 業 , 物 品 賃 貸 業	212,174	210,264	190,677	19,587	1,910	259,172	256,893	2,279	176,251	174,624	1,627	K
学術研究,専門・技術サービス業	380,443	338,754	317,625	21,129	41,689	407,489	365,084	42,405	238,038	200,122	37,916	L
宿 泊 業 , 飲 食 サービス業	103,968	103,590	96,080	7,510	378	120,001	119,238	763	95,758	95,577	181	M
生活関連サービス業,娯楽業	181,348	173,909	155,953	17,956	7,439	211,740	203,097	8,643	159,486	152,912	6,574	N
教 育 , 学 習 支 援 業	332,395	332,395	327,118	5,277	0	383,667	383,667	0	286,041	286,041	0	O
医 療 , 福 祉	293,355	290,900	267,085	23,815	2,455	390,865	388,898	1,967	258,375	255,745	2,630	P
複 合 サービス事業	259,804	258,305	254,212	4,093	1,499	294,529	292,892	1,637	182,049	180,860	1,189	Q
サービス業(他に分類されないもの)	213,634	208,850	187,959	20,891	4,784	257,586	253,928	3,658	128,219	121,247	6,972	R
食 料 品 ・ た ば こ	222,938	222,938	206,879	16,059	0	291,812	291,812	0	175,026	175,026	0	E09,10
織 維 工 業	254,386	248,677	225,502	23,175	5,709	302,701	295,358	7,343	188,418	184,939	3,479	E11
印 刷 ・ 同 関 連 業	257,687	240,625	232,980	7,645	17,062	290,432	275,561	14,871	211,347	191,185	20,162	E15
化 学 , 石 油 ・ 石 炭	335,669	335,669	311,476	24,193	0	379,369	379,369	0	223,889	223,889	0	E16,17
プ ラ ス チ ッ ク 製 品	335,008	334,973	314,046	20,927	35	365,666	365,620	46	236,222	236,222	0	E18
窯 業 ・ 土 石 製 品	364,281	364,281	333,410	30,871	0	376,637	376,637	0	249,587	249,587	0	E21
金 属 製 品 製 造 業	281,346	258,363	233,810	24,553	22,983	309,467	281,988	27,479	192,565	183,777	8,788	E24
電 子 ・ デ バ イ ス	367,913	355,300	302,685	52,615	12,613	404,838	390,267	14,571	263,642	256,556	7,086	E28
電 気 機 械 器 具	358,575	343,739	303,481	40,258	14,836	406,841	406,751	90	244,667	195,033	49,634	E29
そ の 他 の 製 造 業	224,261	214,216	205,474	8,742	10,045	273,060	262,430	10,630	172,404	162,981	9,423	E32,20
E 一 括 分 1	350,263	329,691	263,956	65,735	20,572	372,352	350,226	22,126	208,756	198,141	10,615	ES1
卸 売 業	282,580	280,926	260,997	19,929	1,654	335,938	334,613	1,325	167,866	165,503	2,363	I-1
小 売 業	159,457	159,457	151,997	7,460	0	217,459	217,459	0	132,587	132,587	0	I-2
医 療 業	358,576	358,576	323,934	34,642	0	518,828	518,828	0	301,813	301,813	0	P83
P 一 括 分	210,005	204,412	194,434	9,978	5,593	230,755	226,326	4,429	202,442	196,424	6,018	PS

「×」・・・調査産業対象事業所が少なく公表できない。ただし、調査産業計には含まれている。

「E一括分」「P一括分」・・・概要9利用上の注意を参照。

「-」・・・調査、集計を行っていない。

**産業別、性別常用労働者一人平均月間出勤日数、
総実労働時間数、所定内労働時間数及び所定外労働時間数(労働者数5人以上)**
平成29年8月

産 業	計				男				女				産業
	出勤日数	総実労働時間	所定内労働時間	所定外労働時間	出勤日数	総実労働時間	所定内労働時間	所定外労働時間	出勤日数	総実労働時間	所定内労働時間	所定外労働時間	
調 査 産 業 計	18.6	144.0	134.1	9.9	19.1	156.7	142.8	13.9	18.0	129.2	124.0	5.2	TL
鉱業,採石業,砂利採取業	-	-	-	-	-	-	-	-	-	-	-	-	C
建設業	20.3	165.8	151.8	14.0	20.7	171.9	156.0	15.9	18.8	141.4	135.0	6.4	D
製造業	18.8	156.9	142.0	14.9	18.9	162.7	144.3	18.4	18.6	146.5	137.9	8.6	E
電気・ガス・熱供給・水道業	19.5	161.9	141.2	20.7	19.5	163.9	142.5	21.4	19.3	125.6	117.5	8.1	F
情報通信業	19.2	165.1	150.5	14.6	20.2	175.6	160.6	15.0	18.2	153.9	139.8	14.1	G
運輸業,郵便業	19.8	169.7	151.4	18.3	20.0	177.0	155.1	21.9	18.9	144.7	138.6	6.1	H
卸売業・小売業	18.1	129.4	123.5	5.9	18.4	144.7	136.0	8.7	17.7	115.8	112.4	3.4	I
金融業・保険業	19.2	153.1	146.5	6.6	19.8	162.9	154.9	8.0	18.4	139.9	135.1	4.8	J
不動産業,物品賃貸業	18.7	162.4	147.0	15.4	18.7	168.9	147.9	21.0	18.7	155.8	146.1	9.7	K
学術研究,専門・技術サービス業	17.4	137.2	129.8	7.4	18.0	145.2	135.4	9.8	16.0	119.6	117.5	2.1	L
宿泊業,飲食サービス業	17.1	98.4	95.3	3.1	18.2	118.9	114.6	4.3	16.3	83.4	81.1	2.3	M
生活関連サービス業,娯楽業	17.1	111.6	105.5	6.1	17.0	118.5	111.7	6.8	17.1	104.4	99.1	5.3	N
教育,学習支援業	15.8	117.4	113.0	4.4	17.2	129.4	123.9	5.5	14.8	109.2	105.5	3.7	O
医療,福祉	19.4	146.7	140.5	6.2	20.8	163.6	152.4	11.2	19.0	142.3	137.4	4.9	P
複合サービス事業	20.7	161.5	155.8	5.7	21.2	161.6	156.6	5.0	19.5	161.1	153.5	7.6	Q
サービス業(他に分類されないもの)	19.0	147.4	137.3	10.1	19.2	158.7	144.9	13.8	18.7	123.4	121.1	2.3	R
食料品・たばこ	20.0	155.4	141.8	13.6	20.8	165.3	150.1	15.2	19.6	150.1	137.3	12.8	E09,10
繊維工業	18.9	152.4	143.4	9.0	19.2	160.9	150.1	10.8	18.7	145.5	138.0	7.5	E11
印刷・同関連業	19.9	152.6	150.0	2.6	19.5	153.5	150.1	3.4	20.6	151.0	149.8	1.2	E15
化学,石油・石炭	18.4	160.5	140.9	19.6	18.8	166.8	144.0	22.8	17.3	143.1	132.3	10.8	E16,17
プラスチック製品	19.3	162.9	151.2	11.7	19.6	166.2	153.6	12.6	18.1	148.5	140.9	7.6	E18
窯業・土石製品	21.4	174.2	164.6	9.6	21.2	173.8	163.1	10.7	22.7	176.6	175.2	1.4	E21
金属製品製造業	18.6	156.3	142.3	14.0	18.8	159.9	143.9	16.0	17.9	144.7	137.3	7.4	E24
電子・デバイス	18.2	160.0	139.6	20.4	18.3	164.9	141.4	23.5	17.9	147.3	135.0	12.3	E28
電気機械器具	18.8	156.4	144.2	12.2	19.3	161.4	148.7	12.7	17.8	145.0	134.0	11.0	E29
その他の製造業	18.8	147.9	143.5	4.4	19.4	157.5	151.2	6.3	18.3	139.7	137.0	2.7	E32,20
E一括分1	18.2	159.1	136.2	22.9	18.2	161.5	135.4	26.1	18.4	149.5	139.7	9.8	ES1
卸売業	18.0	143.0	136.0	7.0	18.6	154.4	144.7	9.7	16.9	121.8	119.8	2.0	I-1
小売業	18.1	122.7	117.3	5.4	18.2	136.3	128.5	7.8	18.0	114.2	110.3	3.9	I-2
医療業	19.7	156.1	149.0	7.1	21.1	180.7	164.9	15.8	19.4	149.3	144.6	4.7	P83
P一括分	19.0	138.1	132.8	5.3	20.5	146.3	139.8	6.5	18.6	136.1	131.1	5.0	PS

「×」・・・調査産業対象事業所が少なく公表できない。ただし、調査産業計には含まれている。
「E一括分」「P一括分」・・・概要9利用上の注意を参照。
「-」・・・調査、集計を行っていない。

**産業別、性別常用労働者一人平均月間出勤日数、
総実労働時間数、所定内労働時間数及び所定外労働時間数(労働者数30人以上)**
平成29年8月

産 業	計				男				女				産業
	出勤日数	総実労働時間	所定内労働時間	所定外労働時間	出勤日数	総実労働時間	所定内労働時間	所定外労働時間	出勤日数	総実労働時間	所定内労働時間	所定外労働時間	
調 査 産 業 計	18.9	151.0	138.1	12.9	19.1	161.2	143.0	18.2	18.5	138.0	131.8	6.2	TL
鉱業,採石業,砂利採取業	-	-	-	-	-	-	-	-	-	-	-	-	C
建設業	18.9	161.1	144.2	16.9	18.9	162.3	144.1	18.2	18.4	148.6	144.5	4.1	D
製造業	18.4	158.1	140.5	17.6	18.5	162.4	141.7	20.7	18.1	147.3	137.3	10.0	E
電気・ガス・熱供給・水道業	19.5	161.9	141.2	20.7	19.5	163.9	142.5	21.4	19.3	125.6	117.5	8.1	F
情報通信業	19.0	158.7	151.8	6.9	20.0	170.6	162.1	8.5	17.8	144.1	139.2	4.9	G
運輸業,郵便業	20.0	177.8	150.9	26.9	20.4	187.6	153.5	34.1	19.1	151.4	144.0	7.4	H
卸売業・小売業	20.2	140.5	131.9	8.6	20.2	157.2	141.8	15.4	20.2	127.9	124.4	3.5	I
金融業・保険業	19.5	153.0	145.6	7.4	21.0	168.8	160.1	8.7	18.0	138.2	132.0	6.2	J
不動産業,物品賃貸業	19.3	153.6	141.3	12.3	19.7	168.1	144.9	23.2	18.9	142.5	138.5	4.0	K
学術研究,専門・技術サービス業	17.9	142.5	135.2	7.3	18.1	144.9	136.7	8.2	16.5	129.6	127.4	2.2	L
宿泊業,飲食サービス業	16.0	96.7	92.0	4.7	15.5	100.4	94.1	6.3	16.2	94.8	91.0	3.8	M
生活関連サービス業,娯楽業	19.6	140.3	124.2	16.1	19.9	146.3	128.2	18.1	19.3	135.8	121.2	14.6	N
教育,学習支援業	15.9	119.0	113.6	5.4	17.1	128.2	121.9	6.3	14.8	110.7	106.1	4.6	O
医療,福祉	19.7	156.4	149.0	7.4	20.5	166.5	154.3	12.2	19.5	152.8	147.1	5.7	P
複合サービス事業	20.9	176.6	163.0	13.6	21.4	180.5	167.8	12.7	19.6	167.9	152.4	15.5	Q
サービス業(他に分類されないもの)	19.6	152.1	138.3	13.8	20.1	170.2	150.4	19.8	18.6	117.0	114.9	2.1	R
食料品・たばこ	20.0	163.5	149.1	14.4	20.8	174.5	160.9	13.6	19.5	155.8	140.9	14.9	E09,10
繊維工業	18.6	153.5	144.8	8.7	18.7	157.8	148.4	9.4	18.3	147.6	140.0	7.6	E11
印刷・同関連業	18.7	153.1	147.5	5.6	18.5	159.9	152.3	7.6	18.9	143.4	140.6	2.8	E15
化学,石油・石炭	18.5	162.7	141.3	21.4	18.9	170.4	145.1	25.3	17.2	142.8	131.6	11.2	E16,17
プラスチック製品	18.5	154.9	143.7	11.2	18.6	156.8	144.5	12.3	18.1	148.5	140.9	7.6	E18
窯業・土石製品	20.3	169.9	154.5	15.4	20.3	171.2	154.4	16.8	20.2	157.6	155.1	2.5	E21
金属製品製造業	17.8	149.1	136.2	12.9	17.9	151.0	136.9	14.1	17.2	143.2	134.0	9.2	E24
電子・デバイス	18.2	161.4	140.4	21.0	18.3	165.2	141.5	23.7	18.0	150.9	137.5	13.4	E28
電気機械器具	19.2	156.0	142.3	13.7	19.7	162.7	148.3	14.4	18.0	140.4	128.2	12.2	E29
その他の製造業	19.6	157.7	150.9	6.8	20.4	166.6	157.4	9.2	18.8	148.1	143.9	4.2	E32,20
E一括分1	17.7	160.0	132.1	27.9	17.8	163.0	132.5	30.5	17.0	140.6	129.5	11.1	ES1
卸売業	19.4	155.2	141.7	13.5	19.7	168.3	150.0	18.3	18.9	126.9	123.8	3.1	I-1
小売業	20.6	133.9	127.5	6.4	20.6	146.4	133.8	12.6	20.5	128.2	124.6	3.6	I-2
医療業	19.9	163.5	154.9	8.6	21.0	179.2	162.7	16.5	19.6	157.9	152.1	5.8	P83
P一括分	19.4	147.5	141.5	6.0	19.8	150.8	143.9	6.9	19.3	146.3	140.7	5.6	PS

「×」・・・調査産業対象事業所が少なく公表できない。ただし、調査産業計には含まれている。
「E一括分」「P一括分」・・・概要9利用上の注意を参照。
「-」・・・調査、集計を行っていない。

**産業別前調査期間末、増加、減少、及び本調査期間末常用労働者数
並びにパートタイム労働者数及びパートタイム労働者比率(労働者数5人以上、男女計)**
平成29年8月

産 業	前調査期間末 常用労働者数	増 加 常用労働者数	減 少 常用労働者数	本調査期間末 常用労働者数	パートタイム労働者		産業
					うちパートタイム 労働者数	パートタイム 労働者比率	
調 査 産 業 計	298,136	3,815	5,323	296,628	76,538	25.8	TL
鉱業、採石業、砂利採取業	-	-	-	-	-	-	C
建設業	21,743	306	236	21,813	1,188	5.4	D
製造業	71,599	475	506	71,568	6,778	9.5	E
電気・ガス・熱供給・水道業	3,884	0	14	3,870	72	1.9	F
情報通信業	4,665	28	264	4,429	351	7.9	G
運輸業、郵便業	14,694	171	263	14,602	3,202	21.9	H
卸売業・小売業	45,334	805	1,152	44,987	21,106	46.9	I
金融業・保険業	7,432	250	277	7,405	778	10.5	J
不動産業、物品賃貸業	3,567	24	201	3,390	271	8.0	K
学術研究、専門・技術サービス業	8,294	77	23	8,348	1,943	23.3	L
宿泊業、飲食サービス業	17,326	445	295	17,476	13,186	75.5	M
生活関連サービス業、娯楽業	10,258	394	586	10,066	6,685	66.4	N
教育、学習支援業	18,193	306	459	18,040	3,738	20.7	O
医療、福祉	46,407	308	549	46,166	11,416	24.7	P
複合サービス事業	3,132	0	12	3,120	212	6.8	Q
サービス業(他に分類されないもの)	21,608	226	486	21,348	5,612	26.3	R
食料品・たばこ	4,542	4	12	4,534	1,438	31.7	E09,10
繊維工業	17,914	112	117	17,909	2,282	12.7	E11
印刷・同関連業	1,293	0	3	1,290	75	5.8	E15
化学、石油・石炭	3,743	11	17	3,737	316	8.5	E16,17
プラスチック製品	5,094	12	6	5,100	122	2.4	E18
窯業・土石製品	1,465	0	2	1,463	4	0.3	E21
金属製品製造業	3,061	23	35	3,049	219	7.2	E24
電子・デバイス	8,973	30	28	8,975	390	4.3	E28
電気機械器具	3,727	37	21	3,743	430	11.5	E29
その他の製造業	4,079	5	21	4,063	698	17.2	E32,20
E 一括分 1	17,708	241	244	17,705	804	4.5	ES1
卸売業	15,125	84	234	14,975	2,174	14.5	I-1
小売業	30,209	721	918	30,012	18,932	63.1	I-2
医療業	21,946	63	156	21,853	2,629	12.0	P83
P 一括分	24,461	245	393	24,313	8,787	36.1	PS

「×」…調査産業対象事業所が少なく公表できない。
ただし調査産業計には含まれている。

「一括分」…概要9利用上の注意を参照。

「-」…調査、集計を行っていない。

**産業別前調査期間末、増加、減少、及び本調査期間末常用労働者数
並びにパートタイム労働者数及びパートタイム労働者比率(労働者数5人以上、男)**
平成29年8月

産 業	前調査期間末 常用労働者数	増 加 常用労働者数	減 少 常用労働者数	本調査期間末 常用労働者数	うちパートタイム 労働者数	パートタイム 労働者比率	産業
調 査 産 業 計	160,592	1,977	2,730	159,839	20,911	13.1	TL
鉱業、採石業、砂利採取業	-	-	-	-	-	-	C
建設業	17,401	280	236	17,445	95	0.5	D
製造業	46,012	273	240	46,045	1,290	2.8	E
電気・ガス・熱供給・水道業	3,680	0	10	3,670	0	0.0	F
情報通信業	2,340	12	24	2,328	89	3.8	G
運輸業、郵便業	11,375	171	210	11,336	1,034	9.1	H
卸売業・小売業	21,293	353	364	21,282	4,388	20.6	I
金融業・保険業	4,286	184	264	4,206	176	4.2	J
不動産業、物品賃貸業	1,802	7	88	1,721	150	8.7	K
学術研究、専門・技術サービス業	5,716	77	16	5,777	664	11.5	L
宿泊業、飲食サービス業	7,281	185	32	7,434	4,521	60.8	M
生活関連サービス業、娯楽業	5,239	219	428	5,030	3,066	61.0	N
教育、学習支援業	7,502	5	281	7,226	930	12.9	O
医療、福祉	9,661	85	208	9,538	1,489	15.6	P
複合サービス事業	2,294	0	8	2,286	90	3.9	Q
サービス業(他に分類されないもの)	14,710	126	321	14,515	2,929	20.2	R
食料品・たばこ	1,587	1	1	1,587	236	14.9	E09,10
繊維工業	7,918	39	52	7,905	223	2.8	E11
印刷・同関連業	844	0	0	844	41	4.9	E15
化学、石油・石炭	2,744	8	9	2,743	22	0.8	E16,17
プラスチック製品	4,132	8	4	4,136	43	1.0	E18
窯業・土石製品	1,287	0	2	1,285	2	0.2	E21
金属製品製造業	2,326	18	24	2,320	125	5.4	E24
電子・デバイス	6,480	28	21	6,487	193	3.0	E28
電気機械器具	2,598	21	14	2,605	96	3.7	E29
その他の製造業	1,879	5	5	1,879	165	8.8	E32,20
E 一括分 1	14,217	145	108	14,254	144	1.0	ES1
卸 売 業	9,775	45	26	9,794	179	1.8	I-1
小 売 業	11,518	308	338	11,488	4,209	36.6	I-2
医 療 業	4,819	3	18	4,804	165	3.4	P83
P 一 括 分	4,842	82	190	4,734	1,324	28.0	PS

「×」…調査産業対象事業所が少なく公表できない。
ただし調査産業計には含まれている。
「一括分」…概要9利用上の注意を参照。
「-」…調査、集計を行っていない。

**産業別前調査期間末、増加、減少、及び本調査期間末常用労働者数
並びにパートタイム労働者数及びパートタイム労働者比率(労働者数5人以上、女)**
平成29年8月

産 業	前調査期間末 常用労働者数	増 加 常用労働者数	減 少 常用労働者数	本調査期間末 常用労働者数	うちパートタイム	パートタイム	産業
					労働者数	労働者比率	
調 査 産 業 計	137,544	1,838	2,593	136,789	55,627	40.7	TL
鉱業,採石業,砂利採取業	-	-	-	-	-	-	C
建 設 業	4,342	26	0	4,368	1,093	25.0	D
製 造 業	25,587	202	266	25,523	5,488	21.5	E
電気・ガス・熱供給・水道業	204	0	4	200	72	36.0	F
情 報 通 信 業	2,325	16	240	2,101	262	12.5	G
運 輸 業 , 郵 便 業	3,319	0	53	3,266	2,168	66.4	H
卸 売 業 ・ 小 売 業	24,041	452	788	23,705	16,718	70.5	I
金 融 業 ・ 保 険 業	3,146	66	13	3,199	602	18.8	J
不 動 産 業 , 物 品 賃 貸 業	1,765	17	113	1,669	121	7.2	K
学術研究,専門・技術サービス業	2,578	0	7	2,571	1,279	49.7	L
宿 泊 業 , 飲 食 サ ー ビ ス 業	10,045	260	263	10,042	8,665	86.3	M
生活関連サービス業,娯楽業	5,019	175	158	5,036	3,619	71.9	N
教 育 , 学 習 支 援 業	10,691	301	178	10,814	2,808	26.0	O
医 療 , 福 祉	36,746	223	341	36,628	9,927	27.1	P
複 合 サ ー ビ ス 事 業	838	0	4	834	122	14.6	Q
サービス業(他に分類されないもの)	6,898	100	165	6,833	2,683	39.3	R
食 料 品 ・ た ば こ	2,955	3	11	2,947	1,202	40.8	E09,10
織 維 工 業	9,996	73	65	10,004	2,059	20.6	E11
印 刷 ・ 同 関 連 業	449	0	3	446	34	7.6	E15
化 学 、 石 油 ・ 石 炭	999	3	8	994	294	29.6	E16,17
プ ラ ス チ ッ ク 製 品	962	4	2	964	79	8.2	E18
窯 業 ・ 土 石 製 品	178	0	0	178	2	1.1	E21
金 属 製 品 製 造 業	735	5	11	729	94	12.9	E24
電 子 ・ デ バ イ ス	2,493	2	7	2,488	197	7.9	E28
電 気 機 械 器 具	1,129	16	7	1,138	334	29.3	E29
そ の 他 の 製 造 業	2,200	0	16	2,184	533	24.4	E32,20
E 一 括 分 1	3,491	96	136	3,451	660	19.1	ES1
卸 売 業	5,350	39	208	5,181	1,995	38.5	I-1
小 売 業	18,691	413	580	18,524	14,723	79.5	I-2
医 療 業	17,127	60	138	17,049	2,464	14.5	P83
P 一 括 分	19,619	163	203	19,579	7,463	38.1	PS

「×」…調査産業対象事業所が少なく公表できない。

ただし調査産業計には含まれている。

「一括分」…概要9利用上の注意を参照。

「-」…調査、集計を行っていない。

**産業別前調査期間末、増加、減少、及び本調査期間末常用労働者数
並びにパートタイム労働者数及びパートタイム労働者比率(労働者数30人以上、男女計)**
平成29年8月

産 業	前調査期間末 常用労働者数	増 加 常用労働者数	減 少 常用労働者数	本調査期間末 常用労働者数	うちパートタイム 労働者数	パートタイム 労働者比率	産業
調 査 産 業 計	161,907	2,068	2,500	161,475	34,297	21.2	TL
鉱業,採石業,砂利採取業	-	-	-	-	-	-	C
建設業	5,074	23	79	5,018	45	0.9	D
製造業	50,438	392	342	50,488	3,119	6.2	E
電気・ガス・熱供給・水道業	3,884	0	14	3,870	72	1.9	F
情報通信業	3,084	28	264	2,848	306	10.7	G
運輸業,郵便業	9,211	16	200	9,027	2,576	28.5	H
卸売業・小売業	16,902	295	233	16,964	9,015	53.1	I
金融業・保険業	2,792	250	33	3,009	276	9.2	J
不動産業,物品賃貸業	758	24	35	747	213	28.5	K
学術研究,専門・技術サービス業	3,457	7	23	3,441	270	7.8	L
宿泊業,飲食サービス業	5,754	247	97	5,904	5,033	85.2	M
生活関連サービス業,娯楽業	2,984	179	100	3,063	1,435	46.8	N
教育,学習支援業	11,871	87	422	11,536	2,314	20.1	O
医療,福祉	31,499	294	466	31,327	5,836	18.6	P
複合サービス事業	1,049	0	12	1,037	158	15.2	Q
サービス業(他に分類されないもの)	13,150	226	180	13,196	3,629	27.5	R
食料品・たばこ	2,578	4	12	2,570	496	19.3	E09,10
繊維工業	10,758	112	117	10,753	770	7.2	E11
印刷・同関連業	464	0	3	461	41	8.9	E15
化学、石油・石炭	3,339	10	17	3,332	316	9.5	E16,17
プラスチック製品	4,063	12	6	4,069	122	3.0	E18
窯業・土石製品	474	0	2	472	4	0.8	E21
金属製品製造業	1,964	23	35	1,952	186	9.5	E24
電子・デバイス	8,704	30	28	8,706	252	2.9	E28
電気機械器具	3,105	37	21	3,121	361	11.6	E29
その他の製造業	1,786	5	21	1,770	208	11.8	E32,20
E 一括分 1	13,203	159	80	13,282	363	2.7	ES1
卸 売 業	5,338	52	78	5,312	535	10.1	I-1
小 売 業	11,564	243	155	11,652	8,480	72.8	I-2
医 療 業	17,655	63	127	17,591	1,667	9.5	P83
P 一 括 分	13,844	231	339	13,736	4,169	30.4	PS

「×」…調査産業対象事業所が少なく公表できない。

ただし調査産業計には含まれている。

「一括分」…概要9利用上の注意を参照。

「-」…調査、集計を行っていない。

**産業別前調査期間末、増加、減少、及び本調査期間末常用労働者数
並びにパートタイム労働者数及びパートタイム労働者比率(労働者数30人以上、男)**
平成29年8月

産 業	前調査期間末 常用労働者数	増 加 常用労働者数	減 少 常用労働者数	本調査期間末 常用労働者数	うちパートタイム	パートタイム	産業
					労働者数	労働者比率	
調 査 産 業 計	91,038	935	1,200	90,773	9,075	10.0	TL
鉱業,採石業,砂利採取業	-	-	-	-	-	-	C
建 設 業	4,599	23	79	4,543	45	1.0	D
製 造 業	35,906	245	185	35,966	790	2.2	E
電気・ガス・熱供給・水道業	3,680	0	10	3,670	0	0.0	F
情 報 通 信 業	1,636	12	24	1,624	89	5.5	G
運 輸 業 , 郵 便 業	6,715	16	147	6,584	778	11.8	H
卸 売 業 ・ 小 売 業	7,310	43	44	7,309	1,842	25.2	I
金 融 業 ・ 保 険 業	1,320	184	20	1,484	20	1.3	J
不 動 産 業 , 物 品 賃 貸 業	325	7	5	327	92	28.1	K
学術研究,専門・技術サービス業	2,903	7	16	2,894	172	5.9	L
宿 泊 業 , 飲 食 サ ー ビ ス 業	1,947	86	32	2,001	1,484	74.2	M
生活関連サービス業,娯楽業	1,237	96	40	1,293	500	38.7	N
教 育 , 学 習 支 援 業	5,687	5	265	5,427	738	13.6	O
医 療 , 福 祉	8,355	85	208	8,232	1,189	14.4	P
複 合 サ ー ビ ス 事 業	725	0	8	717	90	12.6	Q
サービス業(他に分類されないもの)	8,693	126	117	8,702	1,246	14.3	R
食 料 品 ・ た ば こ	1,056	1	1	1,056	54	5.1	E09,10
織 維 工 業	6,215	39	52	6,202	223	3.6	E11
印 刷 ・ 同 関 連 業	271	0	0	271	7	2.6	E15
化 学 、 石 油 ・ 石 炭	2,399	7	9	2,397	22	0.9	E16,17
プ ラ ス チ ッ ク 製 品	3,101	8	4	3,105	43	1.4	E18
窯 業 ・ 土 石 製 品	428	0	2	426	2	0.5	E21
金 属 製 品 製 造 業	1,490	18	24	1,484	92	6.2	E24
電 子 ・ デ バ イ ス	6,425	28	21	6,432	179	2.8	E28
電 気 機 械 器 具	2,183	21	14	2,190	27	1.2	E29
そ の 他 の 製 造 業	916	5	5	916	52	5.7	E32,20
E 一 括 分 1	11,422	118	53	11,487	89	0.8	ES1
卸 売 業	3,641	13	26	3,628	65	1.8	I-1
小 売 業	3,669	30	18	3,681	1,777	48.3	I-2
医 療 業	4,617	3	18	4,602	165	3.6	P83
P 一 括 分	3,738	82	190	3,630	1,024	28.2	PS

「×」…調査産業対象事業所が少なく公表できない。
ただし調査産業計には含まれている。
「一括分」…概要9利用上の注意を参照。
「-」…調査、集計を行っていない。

**産業別前調査期間末、増加、減少、及び本調査期間末常用労働者数
並びにパートタイム労働者数及びパートタイム労働者比率(労働者数30人以上、女)**
平成29年8月

産 業	前調査期間末 常用労働者数	増 加 常用労働者数	減 少 常用労働者数	本調査期間末 常用労働者数	パートタイム労働者		産業
					うちパートタイム 労働者数	パートタイム 労働者比率	
調 査 産 業 計	70,869	1,133	1,300	70,702	25,222	35.7	TL
鉱業,採石業,砂利採取業	-	-	-	-	-	-	C
建設業	475	0	0	475	0	0.0	D
製造業	14,532	147	157	14,522	2,329	16.0	E
電気・ガス・熱供給・水道業	204	0	4	200	72	36.0	F
情報通信業	1,448	16	240	1,224	217	17.7	G
運輸業,郵便業	2,496	0	53	2,443	1,798	73.6	H
卸売業・小売業	9,592	252	189	9,655	7,173	74.3	I
金融業・保険業	1,472	66	13	1,525	256	16.8	J
不動産業,物品賃貸業	433	17	30	420	121	28.8	K
学術研究,専門・技術サービス業	554	0	7	547	98	17.9	L
宿泊業,飲食サービス業	3,807	161	65	3,903	3,549	90.9	M
生活関連サービス業,娯楽業	1,747	83	60	1,770	935	52.8	N
教育,学習支援業	6,184	82	157	6,109	1,576	25.8	O
医療,福祉	23,144	209	258	23,095	4,647	20.1	P
複合サービス事業	324	0	4	320	68	21.3	Q
サービス業(他に分類されないもの)	4,457	100	63	4,494	2,383	53.0	R
食料品・たばこ	1,522	3	11	1,514	442	29.2	E09,10
繊維工業	4,543	73	65	4,551	547	12.0	E11
印刷・同関連業	193	0	3	190	34	17.9	E15
化学、石油・石炭	940	3	8	935	294	31.4	E16,17
プラスチック製品	962	4	2	964	79	8.2	E18
窯業・土石製品	46	0	0	46	2	4.3	E21
金属製品製造業	474	5	11	468	94	20.1	E24
電子・デバイス	2,279	2	7	2,274	73	3.2	E28
電気機械器具	922	16	7	931	334	35.9	E29
その他の製造業	870	0	16	854	156	18.3	E32,20
E 一括分 1	1,781	41	27	1,795	274	15.3	ES1
卸売業	1,697	39	52	1,684	470	27.9	I-1
小売業	7,895	213	137	7,971	6,703	84.1	I-2
医療業	13,038	60	109	12,989	1,502	11.6	P83
P 一括分	10,106	149	149	10,106	3,145	31.1	PS

「×」…調査産業対象事業所が少なく公表できない。
ただし調査産業計には含まれている。
「一括分」…概要9利用上の注意を参照。
「-」…調査、集計を行っていない。

産業別、就業形態別常用労働者一人平均月間現金給与総額、きまって支給する給与、
所定内給与、超過労働給与及び特別に支払われた給与(労働者数5人以上)

平成29年8月

産 業	一般労働者					パートタイム労働者				
	現金給与総額	きまって支給する給与	所定内給与	超過労働給与	特別に支払われた給与	現金給与総額	きまって支給する給与	所定内給与	超過労働給与	特別に支払われた給与
調 査 産 業 計	325,909	302,447	276,724	25,723	23,462	96,149	94,520	92,168	2,352	1,629
製 造 業	319,116	292,279	258,077	34,202	26,837	109,750	106,592	102,318	4,274	3,158
卸 売 業 , 小 売 業	303,659	284,176	271,122	13,054	19,483	90,809	90,809	88,563	2,246	0
医 療 , 福 祉	309,145	307,228	283,994	23,234	1,917	116,316	115,416	113,598	1,818	900

産業別、就業形態別常用労働者一人平均月間出勤日数、総実労働時間数、所定内労働時間数
及び所定外労働時間数(労働者数5人以上)

産 業	一般労働者				パートタイム労働者			
	出勤日数	総実労働時間	所定内労働時間	所定外労働時間	出勤日数	総実労働時間	所定内労働時間	所定外労働時間
調 査 産 業 計	19.6	162.8	150.1	12.7	15.7	90.4	88.5	1.9
製 造 業	18.9	162.0	145.8	16.2	17.5	108.5	105.6	2.9
卸 売 業 , 小 売 業	19.5	161.0	151.9	9.1	16.4	93.8	91.5	2.3
医 療 , 福 祉	20.3	163.3	155.8	7.5	16.6	95.7	93.7	2.0

産業別、就業形態別前調査期間末、増加、減少及び本調査期間末常用労働者数(労働者数5人以上)

産 業	一般労働者				パートタイム労働者			
	前調査期間末 一般労働者数	増 加 一般労働者数	減 少 一般労働者数	本調査期間末 一般労働者数	前調査期間末 パートタイム労働者	増 加 パートタイム労働者	減 少 パートタイム労働者	本調査期間末 パートタイム労働者
調 査 産 業 計	220,921	2,074	2,905	220,090	77,215	1,741	2,418	76,538
製 造 業	64,815	440	464	64,790	6,784	35	42	6,778
卸 売 業 , 小 売 業	23,995	296	411	23,881	21,339	509	741	21,106
医 療 , 福 祉	35,036	105	391	34,750	11,371	203	158	11,416

産業別、就業形態別常用労働者一人平均月間現金給与総額、きまって支給する給与、
 所定内給与、超過労働給与及び特別に支払われた給与(労働者数30人以上)

平成29年8月

産 業	一般労働者					パートタイム労働者				
	現金給与総額	きまって支給する給与	所定内給与	超過労働給与	特別に支払われた給与	現金給与総額	きまって支給する給与	所定内給与	超過労働給与	特別に支払われた給与
調 査 産 業 計	338,033	329,947	296,266	33,681	8,086	107,279	106,821	103,435	3,386	458
製 造 業	329,989	318,168	276,562	41,606	11,821	117,912	117,563	110,421	7,142	349
卸 売 業 , 小 売 業	293,006	291,898	270,923	20,975	1,108	114,280	114,280	111,387	2,893	0
医 療 , 福 祉	331,825	329,215	300,549	28,666	2,610	123,236	121,466	119,104	2,362	1,770

産業別、就業形態別常用労働者一人平均月間出勤日数、総実労働時間数、所定内労働時間数
 及び所定外労働時間数(労働者数30人以上)

産 業	一般労働者				パートタイム労働者			
	出勤日数	総実労働時間	所定内労働時間	所定外労働時間	出勤日数	総実労働時間	所定内労働時間	所定外労働時間
調 査 産 業 計	19.3	164.6	149.0	15.6	17.2	100.8	97.9	2.9
製 造 業	18.5	161.2	142.7	18.5	16.7	110.6	106.6	4.0
卸 売 業 , 小 売 業	19.8	167.4	153.3	14.1	20.6	117.0	113.1	3.9
医 療 , 福 祉	20.3	168.9	160.2	8.7	17.1	101.3	99.5	1.8

産業別、就業形態別前調査期間末、増加、減少及び本調査期間末常用労働者数(労働者数30人以上)

産 業	一般労働者				パートタイム労働者			
	前調査期間末 一般労働者数	増 加 一般労働者数	減 少 一般労働者数	本調査期間末 一般労働者数	前調査期間末 パートタイム労働者	増 加 パートタイム労働者	減 少 パートタイム労働者	本調査期間末 パートタイム労働者
調 査 産 業 計	127,491	1,188	1,504	127,178	34,416	880	996	34,297
製 造 業	47,312	357	300	47,369	3,126	35	42	3,119
卸 売 業 , 小 売 業	7,948	81	81	7,949	8,954	214	152	9,015
医 療 , 福 祉	25,748	105	362	25,491	5,751	189	104	5,836