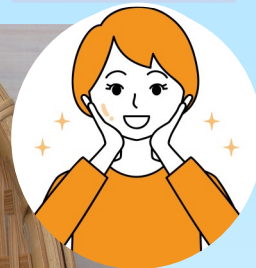


福井の食材でしっとり美肌・健康に！



12月14日(土)
14:00～15:30



福井県特産農産物に含まれる有用成分からアンチエイジング効果のあるものを探索しています。これまでの研究で、梅やナツメ、葛の成分に肌を構成する細胞の老化を遅らせる作用があることを見出し、さらに研究を進めてきました。また、これらの農産物を活用して健康おやつの開発も進めています。

本講演では、福井の食材が美肌やアンチエイジングに寄与できる可能性についてお話したいと思います。また、最近話題となっているタウリンの老化予防効果についても、私たちの最新研究結果を交えて解説します。

福井県立大学 生物資源学部 食品機能科学分野 教授、博士(薬学)

伊藤 崇志 氏

- **メイン会場** (当日はエレベーターが工事のため使用できません。階段の利用が難しいなど配慮が必要な方がいらっしゃいましたら、申込み時にお知らせください。)

福井県生活学習館(ユニーアイふくい) 3階 映像ホール **先着60名**

- **サテライト会場** (メイン会場の講演を映像で視聴できます。講師への質問も可能です。)

福井県立若狭図書学習センター **先着30名**



申込みはこちらから

要申込(12/13まで)

県民どなたでも

参加無料



ふくい
SDGs

福井ライフ・アカデミー本部(事務局 県生涯学習センター)
〒918-8135 福井市下六条町14-1 福井県生活学習館(ユニーアイふくい)内

TEL 0776-41-4206
FAX 0776-41-4201

令和6年度 福井ライフ・アカデミー主催 ふるさと未来講座「自然科学」福井③

講座情報

- 日時 令和6年12月14日(土)
14:00~15:30
- 演題 福井の食材でしっとり美肌・健康に!
- 講師 福井県立大学 生物資源学部
食品機能学分野 教授、博士(薬学)
いとう たかし
伊藤 崇志 氏
- 参加費 無料(事前に申し込みが必要です。)

講師プロフィール

大阪大学大学院薬学研究科修了後、大阪大学特任助教、サウスアラバマ大学博士研究員、兵庫医療大学講師を経て、2017年福井県立大学生物資源学部に着任。2021年より教授。
専門：タウリン、薬理学、食品機能科学。

以下、ご利用可能です。

チャイルドルーム



問(公財)ふくい女性財団
☎ 0776-41-4254

フレンドリーバス



(問)福井県立図書館
☎ 0776-33-8860

- ※チャイルドルームは12月11日(水)までに要予約
- ※フレンドリーバスは4月より減便になっております。
- ・往路 13:30 福井駅東口 発 → 13:43 生活学習館 着
- ・復路 15:43 生活学習館 発 → 16:16 福井駅東口 着
(県立図書館にて14分停車します)

受講会場 2つの会場を選べます

- ①メイン会場 (先着60名)
福井県生活学習館(ユニーアイふくい)3階映像ホール
※講師の話を直接聞くことができます。
福井市下六条町 14-1 Tel: 0776-41-4206
★当日はエレベーターが工事のため使用できません。階段の利用が難しいなど配慮が必要な方がいらっしゃいましたら、申込み時にお知らせください。
- ②サテライト会場 (先着30名)
若狭図書学習センター
※スクリーンを通して、講演をリアルタイムで視聴できます。講師への質問も可能です。
小浜市南川町 6-11 Tel: 0770-52-2705

申込み方法(申込締め切り 12/13)

※手話通訳希望の場合は11月28日(木)までにお申し出ください。

- ホームページ「まなびいネットふくい」
「現代社会」で検索 → 講座情報ページの画面下「申し込む」をクリック
- 電話 0776-41-4206
- FAX 0776-41-4201
- メール f-manabi@pref.fukui.lg.jp
- 直接窓口

スマホ用QRコード



お申込み内容

- ①タイトル：自然科学 福井③
- ②お名前(ふりがな)
- ③年齢
- ④受講会場
- ⑤電話番号
- ⑥お住まいの市・町
- ⑦メールマガジン配信ご希望の有無
- ⑧手話通訳希望・階段利用困難など連絡事項

※申込等で取得した個人情報は、本講座にお申込みの方への連絡、今後の講座のご案内にのみ使用させていただきます。

(FAXで申込みされる場合は、切らずにこのまま送信してください。)

ふるさと未来講座「自然科学」福井③ 受講申込書 FAX(0776)41-4201

お名前(ふりがな)	年齢	電話番号	お住まいの市・町
受講される会場をお選びください。 どちらかに○をつけてください	() ① メイン会場 (ユニーアイふくい) () ② サテライト会場(若狭図書学習センター)		

講座等に関する無料メールマガジンを配信しています。希望される方はメールアドレスをご記入ください。

メールアドレス

@

(PC版・モバイル版)

どちらかに○をつけてください

※手話通訳を希望される方、階段の利用が難しい方は、右を○で囲んでお申込みください。 < 手話通訳希望(11/28まで) ・ 階段利用困難 >