

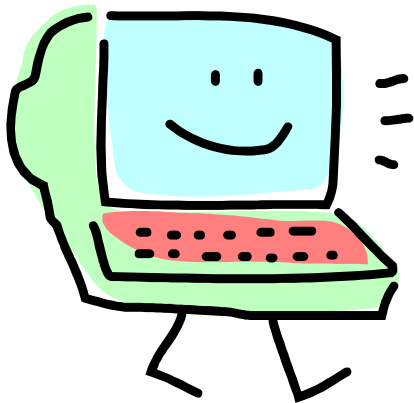
郷土資料のエトセトラ

「郷土資料って難しそう」「わたしには関係ないかな…」

本屋さんでは見かけないような分厚い歴史の本、地味な表紙の薄手の印刷物など、郷土資料にはとっつきにくいイメージがありませんか？

でも郷土資料コーナーには「郷土誌」以外にも、実生活に役立つ情報や余暇を楽しく過ごすための資料もあるんです。また、使い方さえ覚えれば、全国でもここでしか読めない貴重な本を手にもすることもできます。

活用ゼミ第4回では、多様な郷土資料の世界を司書がナビゲートします。



menu

- まずは郷土資料コーナーの本・雑誌を一覧。あんな資料、こんな資料が見つかるかも。
- 次に書庫にある郷土資料を出してもらおう。お宝の「地図」もお見せしますよ。
- 最後にコンピュータでしか見られない郷土資料を閲覧。江戸～昭和前期の貴重な資料の見方を伝授します。

11/16(日)

11:00~12:00

- 場所 県立図書館 郷土資料コーナー
- 定員 10名(先着順)
- 申込方法 来館、電話、FAX、メール

※当日は当館の利用カードを使いますので、お持ちください。

※ノートパソコンやiPadの持ち込み可

福井ライフ・アカデミー連携

福井県立図書館

TEL: 0776-33-8860

FAX: 0776-33-8861

E-mail: sabis@library.pref.fukui.jp

キリトリ

図書館
ゼミ
H26年度
第4回

お名前

利用カード番号

電話番号