



『スーホの白い馬』(赤羽末吉・絵 大塚雄三・再話 福音館書店 1967年)より ちひろ美術館蔵



『てぶくろ』(エフゲーニー・ラチョフ・絵 内田莉莎子・訳 福音館書店 1950年)より ちひろ美術館蔵

今、あなたに  
つたえたい

# ミリオンセラー ロングセラーの 絵本 たち

What I want  
to convey  
to you now  
Popular Children's  
Picture Books

2022 会期中無休

9/30(金)

11/6(日)

開館時間 ▶ 午前9時～午後5時  
(入館は閉館30分まで) ※9月30日は午前10時～

料金 ▶ 一般・大学生1,000円

親子1,200円(保護者1人と中学生までの子ども1人)

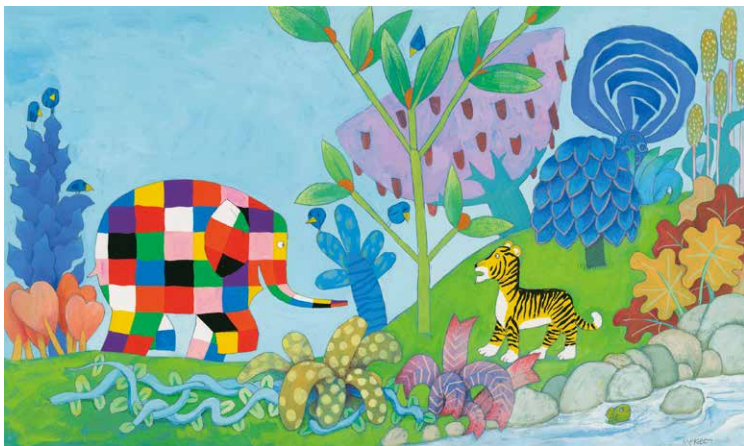
高校生700円 / 中小生400円

会場・主催 ▶ 福井県立美術館

協賛 ▶ 株式会社ジャクエツ

後援 ▶ 福井新聞社、NHK福井放送局、FBC、福井テレビ、FM福井、  
福井ケーブルテレビ、さかいケーブルテレビ、丹南ケーブルテレビ、月刊URALA

※20名以上の団体は2割引 ※期間中、「ちひろの生まれた家」記念館(越前市)相互入館割引券の提示で当館の観覧料が2割引 ※学生の方は学生証の提示が必要です ※障がい者手帳等をお持ちの方とその介護者1名は半額 ※未就学児は無料 ※新型コロナウイルス感染拡大防止のため、入場制限を行う場合や中止になる場合があります



『エルマーとカンガルー』(デビッド・マッキー・作/絵 BL出版 2000年)より ちひろ美術館蔵



『だるまちゃん と てんぐちゃん』  
(かこさとし・作/絵 福音館書店 1967年)より  
© Kako Research Institute Ltd. 1967

福井県立美術館

〒910-0017 福井市文京3-16-1  
TEL:0776-25-0452 FAX:0776-25-0459  
<http://info.pref.fukui.jp/bunka/bijutukan/bunka1.html>





親から子へ、そして孫へと世代を超えて長く愛され、受け継がれる上質な絵本はページをめくるたびに子どもたちの心を躍らせ、大人をも魅了する力をもっています。そこには友情や愛だけでなく、喜びや孤独、大切な誰かを失う悲しみまで、心で感じる全ての感情が描かれています。大切なものは、幸福とは何か、絵本を通して未来に伝えていきたいメッセージをひもといていきます。

本展は日本国内で販売部数100万部を超えるミリオンセラーの絵本や、長く愛されているロングセラーの絵本のほか、著名な童話作家、洋画家、日本画家による絵本を原画や複製原画で紹介。また、世界初の絵本美術館である、「ちひろ美術館」が所蔵する世界各国の絵本原画やピエゾグラフのコレクションから、日本においても100万部を超える人気絵本など、様々な作品をご紹介します。

## みどころ① 福井出身の3人の絵本作家たち

本県出身の絵本作家、いわさきちひろ(1918-1974)、かこさとし(1926-2018)、刀根里衣(1984-)を特集展示。

『からすのパンやさん』に出てくる、すてきな形のパンの模型もどっさり84種類ならびます!



©Kako Research Institute Ltd. 1973

『からすのパンやさん』(かこさとし・作/絵 偕成社 1973年)より



画像提供: 福岡アジア美術館



ぶどうを持つ少女(いわさきちひろ・絵 1973年) ちひろ美術館蔵



『きみへのおくりもの』(刀根里衣・作/絵 NHK出版 2015年)より 作家蔵



『ぼくのぼよんに』(刀根里衣・作/絵 NHK出版 2018年)より 作家蔵

## みどころ② 日本と世界の名作絵本たち



『ジョットという名の少年〜羊がかなえてくれた夢』のイメージ(ピンバ・ランドマン・絵 2002-2003年) ちひろ美術館蔵



『わたしのぼうし』(佐野洋子・作/絵 ポプラ社 1976年)より オフィス・ジロチョー蔵 ©JIROCHO, Inc.



『わたしのワンピース』(西巻茅子・作/絵 こくま社 1969年/2002年)より ちひろ美術館蔵



※本券チケットで同時開催のコレクション展「おしゃべりな絵」「秋〜初秋から晩秋まで〜」もご覧いただけます。

### 交通のご案内

- コミュニティバスすまいる JR福井駅前西口(6番のりば)より、北ルート(田原・文京方面)「藤島高校前(県立美術館前)」下車
  - 京福バス JR福井駅前西口(2番のりば)より、23、25、26、27、28系統「藤島高校前」下車 ※日曜日、祝日は運休
  - 福井鉄道・えちぜん鉄道 「田原町駅」下車徒歩8分
  - 車・タクシー JR福井駅より約8分、北陸自動車道・福井北ICより約15分
- ※ご来館の際はできるだけ公共交通機関をご利用ください。  
※お車の際はアイドリングストップにご協力ください。

### 福井県立美術館

〒910-0017 福井市文京3-16-1 TEL:0776-25-0452 FAX:0776-25-0459



## 関連イベント

### 親子鑑賞デー

美術館デビューを応援! 会話しながら鑑賞ください。  
会期中土曜日 午前9時〜11時

### 読み聞かせのコツ、教えます!

- ◎**たくさん子どもたちを集めたときの絵本の読み聞かせのコツ講座**  
申込不要・要観覧券 [会場] 1階講堂 **10/1(土)** 10:00-11:00  
[講師] 県立図書館 子ども読書室室長: 田中智美氏
- ◎**わが子への読み聞かせと美術館たんけん** (新米パパママ応援講座)  
要申込・要観覧券 **10/15(土)** 9:30-11:00 [会場] 1階講堂、展示室  
[対象] パパ、ママ、0〜8才までのお子さん/20組(おじいちゃん、おばあちゃんも歓迎!) ※この講座は保護者2人とお子さんで参加してください。パパは絵本の読み聞かせの練習、ママと子どもたちは学芸員と一緒に美術館を探検します。  
[講師] 県立図書館 子ども読書室室長: 田中智美氏  
県立美術館学芸員: 佐々木美帆  
[企画] (公財)ふくい女性財団 [申込] ふくい女性財団特設ページ

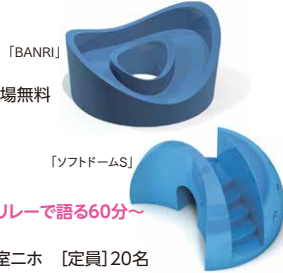


### ねえ、絵本よんで!

- ◎**絵本の読み聞かせ会** 申込不要・参加無料  
**10/8(土)、10/30(日)**  
各日14:00-14:40 南場恭子氏 [演奏] パロックノーツ
- 10/29(土)** 11:00-11:30 日本朗読検定協会 読み聞かせ講師 梅田悦世氏
- 10/29(土)** 14:00-14:40 福井県立美術館ボランティアの会  
[対象] 幼児〜低学年 [会場] 1階講堂、展示室、ロビー ※都度案内
- ◎**絵本コーナー** 貸出不可・入場無料  
子ども向け、大人向け、それぞれの夢線に触れるミリオンセラー・ロングセラーの絵本を福井市立図書館、福井県立図書館、かこさとしふるさと記念館所蔵の絵本から厳選し、期間中、特設コーナーを設置します。

### 今、だれかとつながりたい!

- ◎**だれかに贈りたくなる仕掛けカードづくり** 要申込・参加無料・要観覧券  
**10/29(土)** 9:00-11:00 [会場] 第4研修室  
[対象/定員] 小学中学年〜中学生/15名  
[講師] アーティスト 萬末来子氏  
[申込] 詳細は美術館ホームページ
- ◎**すてきな遊具であそぼう** 申込不要・入場無料  
いずれもグッドデザイン賞受賞の遊具、深澤直人デザイン[BANRI]や、五十嵐久枝デザイン[ソフトドームS]が、子どもたちのワクワクを引き出します。
- ◎**絵本マラソン** ~各自のおすすめの絵本をリレーで語る60分~  
要申込・参加無料(お飲み物をご注文ください)  
**10/16(日)** 18:00-19:00 [会場] 美術館喫茶室二ホ [定員] 20名  
[持ち物] おすすめしたい絵本1冊  
[申込] 福井県文化課(☎0776-20-0580、E-mail:bunka@pref.fukui.lg.jp) または美術館喫茶室二ホ(☎0776-43-0310)まで
- ◎**ナイトミュージアム 大人が楽しむ絵本の世界**  
要申込・参加費 2000円(講演会、観覧券付き)  
**10月9日(日)** 17:30〜19:30 ※受付開始は17:15〜  
[講師] 児童文学研究者・越前市かこさとしふるさと記念館「研」元館長: 谷出千代子氏  
[申込] ミュージアムショップ(店頭またはinfo@greenlab.jpまで)



### 福井絵本めぐり

- 当館&「ちひろの生まれた家」記念館&かこさとしふるさと記念館「研」3館連携コラボ  
※「ちひろの生まれた家」記念館、越前市かこさとしふるさと記念館「研」は火曜定休
- ◎**福井絵本めぐり 3館をつなぐバスツアー**  
越前市は、かこさとし、いわさきちひろの優れた2人の絵本作家を輩出し、それぞれを紹介する記念館があります。当館とその2館、武生中央公園の「だるまちゃん広場」や「たけふ菊人形」をめぐるバスツアーを開催します。要申込・参加費一般1000円・高校生以下800円(観覧券、バス代込) 定員25名  
**10/17(月)** 10:00〜14:00  
[主催] 京福バス株式会社 [申込] 詳細は美術館ホームページ
- ◎**福井絵本めぐりスタンプラリー**  
展覧会期間中(当館9/30-11/6、ちひろ9/17-11/6)、3館をめぐってスタンプを集めたお客様には記念品をプレゼント。さらに抽選で豪華プレゼントも当たります。
- ◎**相互入館割引** ※割引有効期限 当館11/6、「ちひろの生まれた家」記念館11/28まで  
会期中購入した福井県立美術館の観覧券の半券、あるいは「ちひろの生まれた家」記念館の相互入館割引券の提示で、他館の観覧料を団体料金に割引。  
※他の割引・サービスとの併用不可。かこさとしふるさと記念館「研」は入場無料。
- ◎**写真撮影スポットの設置**  
各館でSNSに投稿・拡散しやすくなるスポットを設置、「#福井絵本めぐり」で拡散してね。