

福井県立若狭歴史博物館 企画展「日本遺産魅力発信」

若狭屏風祭

～人と世界～

躍動する人々、
当時の世界情勢
若狭に伝わる
中世・近世の屏風
厳選公開



▲「武家邸内図屏風」(萬徳寺所蔵)



▲「世界及日本図〈八曲屏風〉」世界図(重要文化財 当館蔵)



Wakasa History Museum

福井県立若狭歴史博物館

〒九一七〇二四一 福井県小浜市遠敷二丁目一〇四
TEL 0770-5610525 FAX 0770-5614510

平成29年

4月22日(土)

5月21日(日)

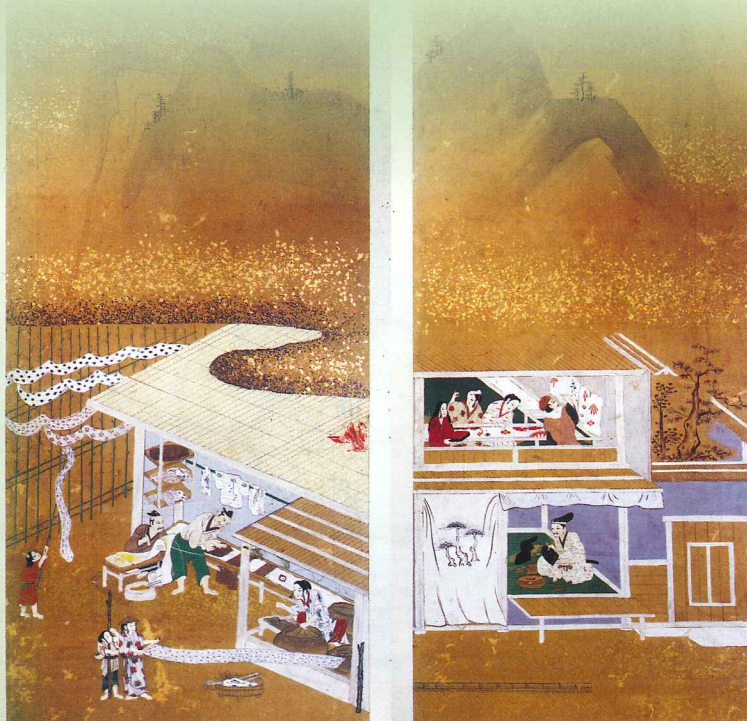
休館日 5月8日(月)

開館時間 午前9時より午後5時(入館は午後4時30分まで)

観覧料 一般・大学生300円

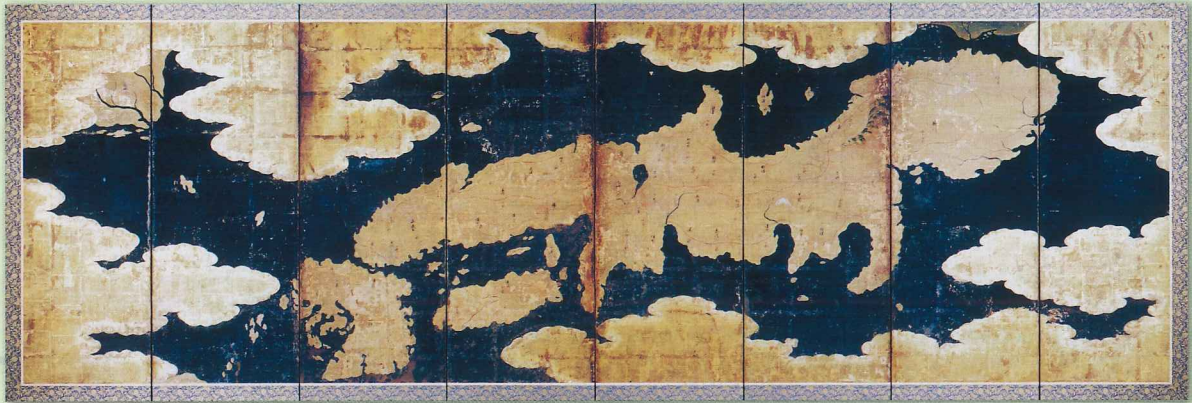
高校生以下、満70歳以上の方、障害者手帳等をお持ちの方は無料です。
有料のご観覧の方が20名以上の場合は団体割引があります。

「職人尽図屏風」▶
(個人蔵)



若狭屏風祭

～人と世界～
楽しい人々、
美しき世界



▲「世界及日本図〈八曲屏風〉」日本図 (重要文化財 当館蔵)

若狭に伝わる優れた屏風のうち、中世から近世にかけて制作された品々を厳選して紹介する展覧会です。今回は、躍動的な人物の姿と世界が描かれた屏風を公開します。

17世紀～18世紀にかけて制作された屏風に描きこまれている、華やかで楽しい群衆の姿は、見る者の心を魅了します。

また、重要文化財の「世界及日本図〈八曲屏風〉」(16世紀末)の原本が公開されます。屏風よりうかがえる前近代の人々の空間認識をぜひご覧ください。



◀▲「神明神社頭風俗図」〈六曲一双〉
(小浜市指定文化財 空印寺所蔵)
(写真提供: 小浜市教育委員会)



会期

平成29年 4月22日(土)～
5月21日(日)

休館日 5月8日(月)

開館時間 午前9時より午後5時
(入館は午後4時30分まで)

観覧料 一般・大学生 300円

高校生以下、満70歳以上の方、障害者手帳等をお持ちの方は無料です。

有料のご観覧の方が20名以上の場合は団体割引があります。
※常設展もあわせてご覧ください。

同時開催

エントランス展示「解体新書の世界」

平成29年3月1日(水)～7月31日(月)

テーマ展「33年前の田の神祭り 子供神輿」

平成29年4月29日(祝)～7月2日(日)



- 舞鶴若狭自動車道小浜ICから5分
- JR小浜線東小浜下車徒歩7分
- JRバス(若江線)遠敷バス停下車徒歩10分

福井県立若狭歴史博物館

〒917-0241 福井県小浜市遠敷2丁目104 TEL 0770-56-0525 FAX 0770-56-4510
http://wakahaku.pref.fukui.lg.jp/

Facebook: 福井県立若狭歴史博物館 https://www.facebook.com/fukui.wakahaku