

# ひまひまにドキドキ

9 / 18 (日)

## 縄文ロマンパーク

福井県三方上中郡若狭町鳥浜 122-12-1

年縞博物館 × 若狭三方  
VARVE MUSEUM 縄文博物館

- ・ご来場の際は、マスクの着用をお願いします。
- ・発熱、咳などの症状がある場合は、体調を最優先いただきご来場をお控えください。
- ・手洗いや手指消毒、咳エチケットのご協力をお願いします。
- ・入退場の際に可能な限り間隔を広くお取りいただき、ソーシャルディスタンスの確保にご協力ください。



年縞博物館は  
入館無料!

## EVENTS

特別展「掘る! - 未知の世界を拓く掘削技術 -」

令和4年度特別展

掘る!  
未知の世界を  
拓く掘削技術

2022.8.3 [水] ▶ 10.3 [月]

三方島の群、縄文ロマンパーク内に隣接する2つの博物館  
・福井県年縞博物館【掘削技術編】  
・若狭三方縄文博物館【考古遺跡編】

TEL: 0770-45-0456  
TEL: 0770-44-2270

古代から現代まで、豊かな未来を築くため様々なものを人は掘っています。人は目的のものを掘るために様々な工夫をして道具や技術を発展させてきました。この特別展では過去から現在、未来につながる掘削技術や道具を紹介します。

### 特別展ガイドツアー



北川学芸員、小島学芸員によるガイドツアー!

参加費：無料  
申込：必要（定員各10名）  
① 10:00 ~ 11:20  
② 15:00 ~ 16:20  
申込先：年縞博物館

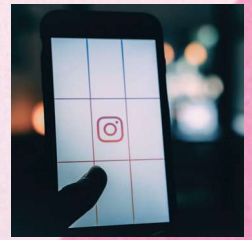
### SUPで自然体験



三方湖に流れ込む「はず川」でSUPをしよう!

参加費：無料  
申込：不要  
時間：10:00 ~ 13:00  
場所：鳥浜貝塚公園  
問い合わせ：  
(一社) SwitchSwitch  
TEL 050-7107-9777

### SNSキャンペーン



#年縞博物館  
#縄文博物館 #特別展

両館のアカウントをフォロー、または上記ハッシュタグをつけて投稿してくださった方! 各館先着50名様に「オリジナルクッキー」プレゼント!  
(おひとり一個)

### まが玉つくろう!



世界にひとつだけのお守りが作れます。ご家族、お友達同士でトライ!

会場：縄文博物館  
料金：300円/人  
時間：10:00 ~ 15:00  
申込：不要

### お宝探してゲット



縄文ロマンパークを舞台に宝探しイベント開催! 縄文博物館のガチャガチャカプセルに入ったクイズにトライ。正解すると缶バッジプレゼント!  
(各館先着50名様)

### 掘る!? かき氷



特別展とのコラボ限定メニュー「掘るかき氷」を提供します。掘ると「いいもの」出てきます。ウクレレコンサート(有料)、星空観察会も開催。詳しくはSNSで! 場所：cafe 縞

主催：福井県年縞博物館 (Tel 0770-45-0456)  
若狭三方縄文博物館 (Tel 0770-45-2270)

協力：cafe 縞 (Tel 0770-45-3039)

〒919-1331 福井県三方上中郡若狭町鳥浜 122-12-1



年縞博 HP



縄文博 Instagram



cafe 縞 Instagram