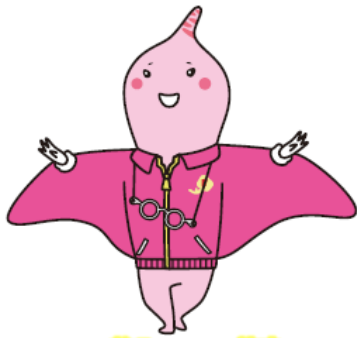


【6/27 申込受付開始】



なつ



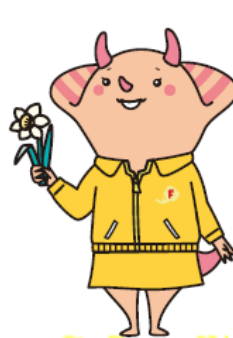
やす



おや

こ

けん



ちょう

けん



がく

かい

各回先着
30名!!

参加者募集!!

夏休み親子県庁見学会

夏休みに家族で県庁を見学してみませんか？

県庁内のいろいろな場所を見学して県や議会のしくみ、仕事を知ることができます。

共通見学か所

～ ちじ おうせつしつ きひんしつ ぎかい ぎじどう そうごうほうさい
知事応接室、貴賓室、議会議事堂、総合防災センター ～

議会議事堂で議会体験



もっと知りたい！北陸新幹線



応接室で知事気分

※業務の都合等により見学か所や内容等が予告なく変更になる場合がございます。

はぴりゅうとクイズで遊ぼう♪



一緒に
楽しもう♪

けいさつ ほんぶ たんけん
警察本部を探検する
コースもあるよ



日時 午前 9:30～11:30 / 午後13:30～15:30

はぴりゅうと遊ぼう♪【日程A】	
7月	①26日(火)(午後)
8月	②12日(金)(午前)
	③15日(月)(午後)
	④17日(水)(午後)
	⑤19日(金)(午後)
	⑥23日(火)(午後)

警察本部を探検！【日程B】	
7月	⑦22日(金)(午前)
	⑧28日(木)(午後)
8月	⑨ 1日(月)(午前)
	⑩ 3日(水)(午後)
	⑪ 4日(木)(午後)
	⑫10日(水)(午後)

対象者

小学4～6年生の児童とその保護者

※保護者1名につき児童3名まで
※3年生以下の同伴も可能です



県庁食堂で昼食を
予約すると
かき氷をサービス♪

福井県庁見学

検索



お申し込み方法: 各回の1週間前までに、電話・郵送・FAX・メールでお申し込みください

〒910-8580 福井市大手3丁目17-1 総務部県民サービス室 県民参加グループ

☎ : 0776-20-0221 FAX : 0776-20-0622 ✉ kenmin-s@pref.fukui.lg.jp

<お申し込みに当たって>

共通見学か所（議会議事堂、知事応接室、貴賓室、総合防災センター）を見学していただいた後、

「はぴりゅうと遊ぼう」または「警察本部を探検」のどちらかを見学していただきます。

「はぴりゅうと遊ぼう」コースは【日程A】から、「警察本部を探検」コースは【日程B】からお選びください。

日によって見学コースが決まっておりますので、ご注意ください。

<申 込 用 紙>

ふりがな 見学者 氏 名	1		学 年		3		学 年
	2		学 年		保 護 者	※当日参加される方の氏名を記載願います	
住 所	〒				電 話 番 号	— —	
	※当日参加される方の住所を記載願います					※できるだけ平日日中に繋がる番号を記載願います	
希望日 (いずれかに○を 付けてください)	①	②	③	④	⑤	⑥	昼食予約 (県庁食堂)
	⑦	⑧	⑨	⑩	⑪	⑫	する しない ※②⑦⑨は11:30から、それ以外は12:30か らになります。

※全てもれなく記載してください。後日、詳細なご案内を上記住所へ郵送します。



県庁食堂で昼食を
予約すると
かき氷をサービス♪