

<NEWS RELEASE>

2020年8月28日

福井県

敦賀市・小浜市・美浜町・高浜町・おおい町・若狭町

一般社団法人若狭湾観光連盟

福井県インバウンド推進連携協議会

嶺南地域振興推進協議会

西日本旅客鉄道株式会社

WILLER TRAINS 株式会社

WILLER 株式会社

北近畿・敦賀・若狭エリア連携事業

京都丹後鉄道「丹後くろまつ号」の天橋立～敦賀間の運行が決定！

敦賀・若狭エリアと北近畿エリアを同時に堪能できる絶品グルメと共に感動の観光列車旅を提供

西日本旅客鉄道株式会社(以下:JR 西日本)、京都丹後鉄道(以下:丹鉄)を運行する WILLER TRAINS 株式会社(以下:ウィラートレインズ)、福井県、敦賀市、小浜市、美浜町、高浜町、おおい町、若狭町、一般社団法人若狭湾観光連盟、福井県インバウンド推進連携協議会、嶺南地域振興推進協議会および WILLER 株式会社(以下:ウィラー)は、共同の取り組みとして10月2日(金)～4日(日)の3日間限定で丹鉄が運行するダイニング列車「丹後くろまつ号」の小浜線乗り入れ運行を実施し、8月31日(月)10時より予約サイト(<https://travel.willer.co.jp/train/tantetsu/obama-line/>)にて販売開始します。



初の乗り入れ運行で、大変好評だった昨年に引き続き2回目の運行となる今回は、ディーゼル機関車によって牽引しない「丹後くろまつ号」単独での走行が実現し、運行区間もJR 西日本「敦賀駅」から京都丹後鉄道「天橋立駅」間と、昨年の「敦賀駅」から「西舞鶴駅」間より長距離を繋ぎます。さらに、コースも昨年の8コースから10コースに拡充し、両エリアの沿線地域の食材をふんだんに使用した料理を提供するなど、嶺南地域と丹後地域それぞれの魅力を十二分に堪能できる、バージョンアップしたコースをお楽しみいただけます。

本取り組みは、敦賀・若狭エリアと北近畿エリア間の観光客の移動促進を目的に両エリアの自治体・事業者が協力して開催するもので、with コロナの時代、沿線にお住いの皆様に向けた地域の魅力再発見と、沿線の皆様の元気を取り戻し、2023年の北陸新幹線敦賀開業に向け地域を盛り上げていくことを目指します。

この機会に、普段の「丹後くろまつ号」とは違う景色と両エリアを一度に楽しめる料理をご堪能いただき、地域の魅力あふれる観光列車の旅をお楽しみください。

<運行詳細>

- ① 運行日:2020年10月2日(金)~4日(日)※計3日間
- ② 区間:丹鉄「天橋立駅」~JR西日本「敦賀駅」
- ③ 編成:KTR-700形「丹後くろまつ号」
- ④ コース:全3区間(敦賀⇄小浜、小浜⇄天橋立、小浜⇄西舞鶴)
それぞれ朝昼夕の1日3便、4便運行
- ⑤ 定員:各コース20名



【「丹後くろまつ号」における新型コロナウイルス感染症対策について】

- ・アテンダントはお食事やお飲み物のサービス時には、手袋・フェイスシールドを着用しております。
- ・車内の定員を30席から20席へ変更のうえ、乗車人数に合わせて、可能な限り間隔をあける座席配置を実施しています。
- ・ご乗車時、お客様の検温(非接触体温計を使用)を実施し、37.5度以上のお客様はご乗車をご遠慮いただいております。
- ・お客様の手指消毒に加え、消毒マットによる靴底の消毒にご協力いただいております。

<予約について>

当列車は団体臨時列車であり、ウィラーの予約サイト及び予約センターよりご予約された方のみがご乗車いただけます。(みどりの窓口や旅行会社等での指定席券等の発売はいたしません。)

*ウィラー予約サイト: <https://travel.willer.co.jp/train/tantetsu/obama-line/>

*ウィラー予約センター: 0570-200-770(11:00~18:00)

<周遊企画(ご乗車特典)>

- ① 敦賀駅・小浜駅の観光案内所で、市内対象施設で利用できる割引券付きのパスポートを配布します。(別紙参照)
- ② 丹後くろまつ号記念乗車証をお持ちの方は天橋立観光船往復+傘松公園ケーブル往復セット券割引、天橋立ビューランド入園割引が受けられます。(※乗車前に周遊される方は天橋立駅観光案内所で乗車証引換前証明書を配布します)

<北陸新幹線敦賀開業に向けたインバウンドに関する取組みについて>

この運行を契機に、「チーム福井! インバウンドもりあげ隊[福井県インバウンド推進連携協議会]」(最高顧問:杉本達治福井県知事 会長:前田洋明 JR西日本金沢支社長)は、当協議会と外国人観光客に関する包括連携協定を締結している、公益社団法人びわこビジターズビューロー、北近畿広域観光連盟、および一般社団法人若狭湾観光連盟と各種観光施策で連携をしている公益社団法人びわ湖高島観光協会、一般社団法人京都府北部地域連携都市圏振興社(海の京都DMO)の協力のもと、「丹後くろまつ号」の乗車と敦賀・小浜・北近畿・湖北エリアへの広域周遊観光を合わせたFAMトリップを実施いたします。このFAMトリップでは、国内在住の海外インフルエンサーやランドオペレーターを招聘し、情報発信による認知拡大と観光素材磨き上げの助言をいただくことを検討しています。

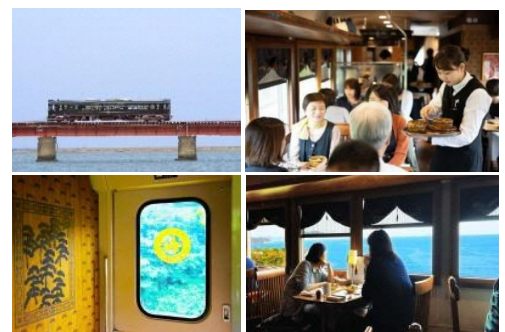
これら取組みをはじめ、インバウンドのお客様が戻られるまでの間、広域周遊観光につながる観光素材準備に努めます。

<丹後くろまつ号とは>

丹鉄にてウィラートレインズが運行する観光列車。「丹鉄 FOOD EXPERIENCE」をコンセプトに、ここでしか体験できない食と空間、丹後の魅力を味わい感じるダイニング列車です。車両外観は数々の列車デザインで知られる、水戸岡鋭治氏がリニューアルを担当し、天橋立に代表される日本海の白砂青松を象徴する「松」がテーマ。車内は木材をふんだんに使い、窓には京すだれ、壁には松のデザインをあしらった和モダンな雰囲気、地元の特産品も展示しています。

*車両保有会社:北近畿タンゴ鉄道株式会社

*参考: <https://travel.willer.co.jp/train/tantetsu/>



<コース紹介>

●10月2日(金)

若狭湾駅弁ランチコース	若狭湾特選ランチコース	若狭・丹後サンセットコース
敦賀 10:17 発⇒小浜 11:29 着	小浜 12:40 発⇒天橋立 14:45 着	天橋立 15:49 発⇒小浜 17:48 着
料金:3,090 円	料金:11,320 円	料金:6,600 円
		

●10月3日(土)

若狭・丹後ランチコース	若狭湾駅弁ランチコース	若狭湾スイーツコース
天橋立 9:43 発⇒小浜 12:40 着	小浜 13:45 発⇒敦賀 15:02 着	敦賀 16:10 発⇒小浜 17:20 着
料金:9,040 円	料金:3,090 円	料金:2,550 円
		

●10月4日(日)

若狭・丹後モーニングコース	若狭湾軽食コース	若狭湾駅弁ランチコース	若狭湾晩酌コース
天橋立 8:26 発⇒小浜 10:30 着	小浜 11:20 発⇒敦賀 12:40 着	敦賀 13:37 発⇒小浜 14:55 着	小浜 15:48 発⇒西舞鶴 16:50 着
料金:5,020 円	料金:2,320 円	料金:3,090 円	料金:4,280 円
			

※コース詳細は特設予約サイト(<https://travel.willer.co.jp/train/tantetsu/obama-line/>)をご参照ください。

<期間中の各種イベント・おもてなし> ※イベント内容は変更となる可能性があります。

期間中全便において、嶺南 6 市町いずれかの特産品 or グッズと丹後くろまつ乗車記念グッズをプレゼントします。また運行する便の発着に合わせて、以下の各駅で地域ならではのイベントも用意しています。

駅名	イベント・おもてなし内容	駅名	イベント・おもてなし内容
敦賀駅	10/2 出発式(6市町キャラクター) 10/3、4 スコップ三味線演奏	美浜駅	10/4 特産品の販売
小浜駅	10/2~4 特産品の販売	上中駅	10/2、3 太鼓演奏
	10/2 若狭路女将の会歓迎	若狭本郷駅	10/2 太鼓演奏
	10/3 若狭消防音楽隊演奏	若狭高浜駅	10/3 若狭ふぐ料理のふるまい
	10/4 若狭高校吹奏楽部演奏	西舞鶴駅・天橋立駅	内容検討中

【報道機関お問い合わせ先】

●福井県 嶺南振興局 嶺南プロジェクト推進室 TEL0770-56-2212 ●一般社団法人 若狭湾観光連盟 TEL0770-64-5640

●WILLER 株式会社 Public Relations Office TEL050-1745-0840 ●西日本旅客鉄道株式会社 金沢支社広報室 TEL076-254-3068

京都丹後鉄道「丹後くろまつ号」の小浜線乗入れ運行に伴う 敦賀市・小浜市内の周遊企画

別紙

1. 目的

北陸新幹線敦賀開業に向け、京都丹後鉄道「丹後くろまつ号」の小浜線乗入れ運行(敦賀・小浜発及び敦賀・小浜着)の計画に伴い、くろまつ号の乗客の市内周遊を促進する企画(周遊クーポン券配布)を実施し、市内の観光スポット等を巡ってもらうとともに、今後のリピーターに繋がるよう取り組みを行います。

2. 企画内容

丹後くろまつ号利用者 1 名につき、期間中に敦賀市内・小浜市内の観光スポットや飲食店等で 500 円分の割引券(100 円券 5 枚綴り×2 セット)がそれぞれ利用できるパンフレットを作成します。

3. 企画実施期間

令和 2 年 10 月 2 日(金)～10 月 4 日(日)の 3 日間

4. 実施機関

敦賀商工会議所、小浜商工会議所、嶺南地域振興推進協議会商工部会

5. 対象施設等(中心市街地エリア)

【敦賀市】

○観光スポット 5 施設

敦賀市立博物館、つるがみなと山車会館、紙わらべ資料館、敦賀赤レンガ倉庫ジオラマ館、敦賀鉄道資料館(旧敦賀港駅舎)

○飲食店 17 店舗

軽食: TEA ROOM Pine、新田珈琲、中道源蔵茶舗、キトテノワ、赤レンガ cafe

和食: まるさん屋、やまとも、どんと屋、敦賀魚河岸 海鮮丼 うお吟、生け簀の甲羅

洋食: 敦賀ヨーロッパ軒本店・駅前店、上野家、フランス料理 ル・サンオンズ、ソニヨーポリ

BAR: カフェ&ダイニングバー きらく、Bar Le Rapport

○土産品 6 店舗

福井みやげ 敦賀かわと、奥井海生堂、増井弘海堂、小堀菓舗、天清酒万寿店、御菓子処あさみ

【小浜市】

○観光スポット 5 施設

蘇洞門巡り、御食国若狭おばま食文化館(若狭工房(体験))、御食国若狭おばま濱の湯、山川登美子記念館、

若狭おばま観光案内所(レンタサイクル)

○飲食店 12 店舗

Café 系: 緑茶房 new green café、Cafe メルカード、Antique Cafe あさい、ナガタカフェ、三丁町カフェほんくら、

kito café 小浜店、コメダ珈琲店小浜店

和食: はまがわ、みつや食堂、濱の四季、Kitchen house GARBO

居酒屋: 居酒屋 大

○土産品 7 店舗

若狭フィッシャーマンズ・ワーフ、伊勢屋、朽木屋、丸海本店、若廣、御食国若狭おばま食文化館(若狭工房(お土産))、

とば屋酢店酒井店