

# エシカル 2024 チャレンジ

クイズに答えて  
福井県産品を  
当てよう!

地域を応援する商品

## 第1回 シャインマスカット

地域を応援する商品

## 第2回 新米 いちほまれ

環境に配慮した商品・地域を応援する商品

## 第3回 規格外野菜詰め合わせセット

社会貢献や人の支援につながる商品・地域を応援する商品

## 第4回 セルフ商品 羽二重トースト



### エシカル消費って!?



エシカル消費とは、「地域」「環境」「社会」「人々」に配慮した消費行動のことです。

私たち一人ひとりが、社会的な課題に気づき、日々のお買い物を通して、その課題の解決のために、自分は何ができるのかを考えてみることで、これが、エシカル消費の第一歩です。

写真はイメージです

公式インスタグラムまたはエックスをフォローして「エシカル消費に関するクイズ」に答えよう！正解者の中から抽選で、各応募期間中10名様(合計40名様)に、福井県産品(3,000円相当)をプレゼント！

@ethical\_fukui をフォローしてね♪フォローをしていない方は抽選対象外となります。

エシカルチャレンジ  
公式Instagram



@ethical\_fukui



エシカルチャレンジ  
公式X(旧Twitter)



@ethical\_fukui



▼詳細・ご応募はこちらから



応募期間

- 第1回 令和6年7月10日(水)～8月10日(土)
- 第2回 令和6年9月10日(火)～10月10日(木)
- 第3回 令和6年11月10日(日)～12月10日(火)
- 第4回 令和7年1月10日(金)～2月10日(月)

応募対象者

福井県内にお住まいの方



お問合せ先

(公社)ふくい・くらしの研究所  
エシカルチャレンジ2024事務局  
☎0776-52-0626  
✉kurashi\_00017@fukuicoop.or.jp

- 各応募期間終了後に当選者へ賞品の発送を行います。当選は、発送をもってかえさせていただきます。
- お預かりした個人情報は、エシカルチャレンジ2024に関するプレゼントの発送にのみ使用いたします。
- この事業は、福井県県民安全課の「エシカル消費実践事業」の委託を受けて、(公社)ふくい・くらしの研究所が実施するものです。
- 本事業は、環境ふくい推進協議会のご協力を得ながら実施しています。



できることから  
はじめよう!

# エシカルチャレンジ チェックシート

エシカル消費とは、買い物をするとき自分の視点だけではなく、環境や社会など他者への視点をプラスする消費のこと。食品ロス削減、地産地消など、私たちが普段の生活で具体的にできることを知ろう!

できているところにチェック☑してみよう!



## 今日からできる「もったいない」を見直そう!

買い物に出かける前に冷蔵庫などの在庫の確認しよう。



check✓

購入してすぐ食べる時は販売期限のせまった商品を選ぶ「てまえどり」をしよう。



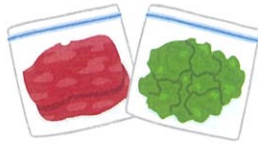
check✓

食べきれない量の食材を買わない。



check✓

食材を適切に保存しよう。



check✓

家庭で余っている未利用食品は、フードドライブなどを通して寄付しよう。



check✓

食べられる分だけを盛り付けよう。



check✓

外食時には、食べきれぬ分だけを、注文しよう。



check✓

買い物へ行くときは空腹時を避ける。



check✓

消費期限と賞味期限の違いを理解しよう。



check✓



## 地域のくらしを応援しよう!

地元の新鮮な野菜や旬の野菜をおいしく食べよう。



check✓

地元独自の調理法や食文化を学んでみよう。



check✓

「地元生産加工商品」や「就労支援商品」を選んでみよう。



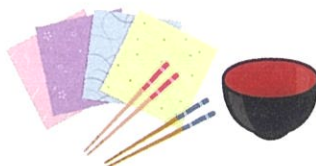
check✓

フードマイレージ(食料の輸送量×輸送距離)を考えよう。



check✓

織物や陶磁器、文具など、様々な伝統工芸品にふれてみよう。



check✓

不揃いな野菜や規格外の野菜も購入しよう。



check✓