

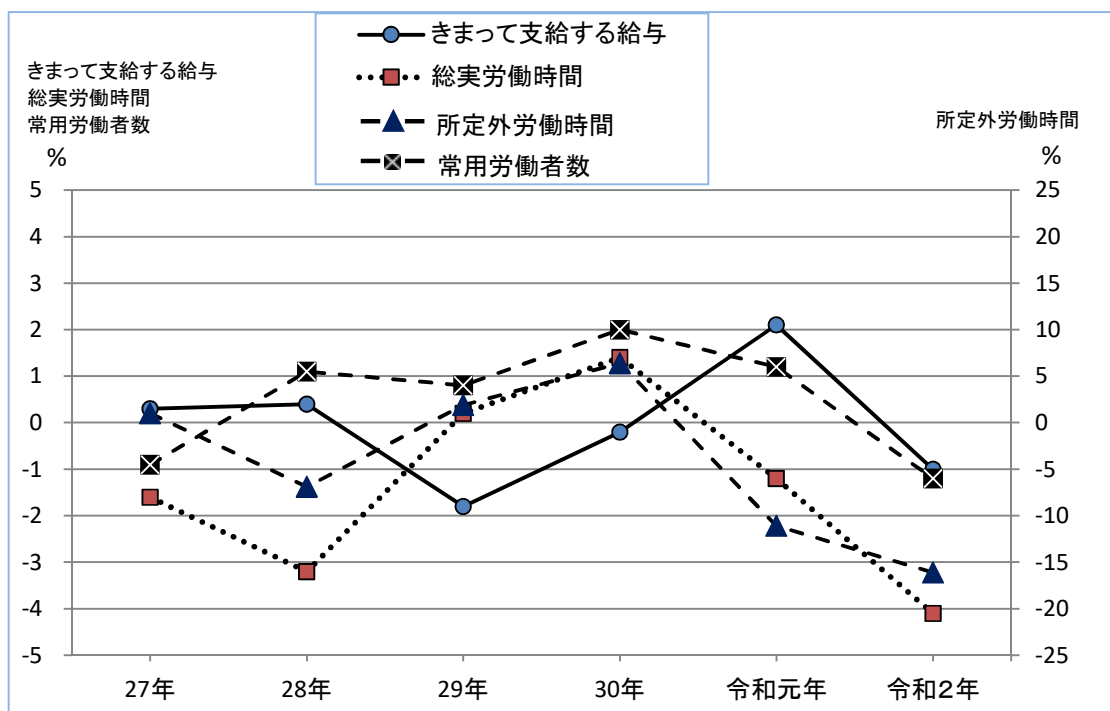
毎月勤労統計調査地方調査結果速報

【令和2年平均】

概要（事業所規模5人以上、調査産業計）

- ◇ 「きまって支給する給与」は、253,012円で対前年比1.0%の減少
- ◇ 「総実労働時間」は、142.7時間で対前年比4.1%の減少
- ◇ 「所定外労働時間」は、8.4時間で対前年比16.1%の減少
- ◇ 「常用労働者数」は、296,047人で対前年比1.2%の減少

賃金・労働時間・雇用の推移[調査産業計・規模5人以上](対前年比)



1 賃金の動き

(規模5人以上)

(調査産業計)

- ・令和2年の1人平均月間現金給与総額は306,872円で、対前年比1.1%減となった。
- ・現金給与総額のうち、きまって支給する給与は253,012円で、対前年比1.0%減となった。

(製造業)

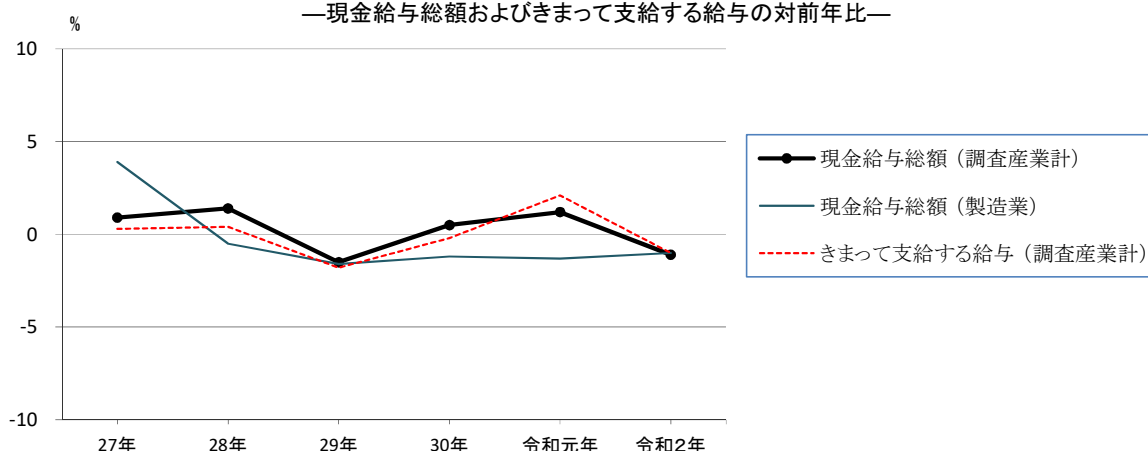
- ・現金給与総額は325,149円で、対前年比1.0%減、きまって支給する給与は266,743円で、対前年比1.1%減となった。

表1 常用労働者1人平均月間現金給与額（規模5人以上）

区分	現金給与総額							
			きまって支給する給与				特別に支払われた給与	
	本年	対前年比	本年	対前年比	本年	対前年比	本年	本年
	円	%	円	%	円	%	円	円
調査産業計	306,872	△ 1.1	253,012	△ 1.0	236,272	△ 0.5	16,740	53,860
建設業	393,018	11.1	324,873	3.7	299,103	1.8	25,770	68,145
製造業	325,149	△ 1.0	266,743	△ 1.1	246,630	0.6	20,113	58,406
電気・ガス・熱・水道業	634,724	1.9	466,912	0.7	392,512	0.2	74,400	167,812
情報通信業	470,858	△ 1.8	384,907	0.5	364,057	3.9	20,850	85,951
運輸業，郵便業	303,870	5.5	271,294	5.9	227,022	2.9	44,272	32,576
卸売業・小売業	213,951	△ 19.4	189,382	△ 13.4	181,913	△ 11.9	7,469	24,569
金融業・保険業	374,245	△ 5.5	307,961	△ 1.5	299,663	0.5	8,298	66,284
不動産業，物品賃貸業	247,120	△ 2.4	212,469	△ 4.3	207,985	△ 4.0	4,484	34,651
学術研究，専門・技術サービス業	422,582	△ 15.7	328,419	△ 9.0	296,499	△ 12.4	31,920	94,163
宿泊業，飲食サービス業	107,187	△ 10.8	103,294	△ 9.8	99,868	△ 7.1	3,426	3,893
生活関連サービス業，娯楽業	168,205	2.1	160,563	△ 1.0	156,739	0.4	3,824	7,642
教育，学習支援業	411,643	△ 3.0	312,539	△ 3.9	309,133	△ 3.4	3,406	99,104
医療，福祉	345,299	13.5	274,222	9.9	259,077	11.4	15,145	71,077
複合サービス事業	350,579	△ 6.9	285,068	0.6	273,894	△ 0.3	11,174	65,511
サービス業（他に分類されないもの）	293,523	8.7	238,167	5.3	221,562	5.1	16,605	55,356

対前年比は、指数により算出している。

図1 現金給与額の推移（規模5人以上）
—現金給与総額およびきまって支給する給与の対前年比—



(規模30人以上)

(調査産業計)

- ・令和2年の1人平均月間現金給与総額は341,808円で、対前年比1.7%減となった。
- ・現金給与総額のうち、きまって支給する給与は273,558円で、対前年比2.1%減となった。

(製造業)

- ・現金給与総額は357,682円で、対前年比1.4%増、きまって支給する給与は285,314円で、対前年比0.4%増となった。

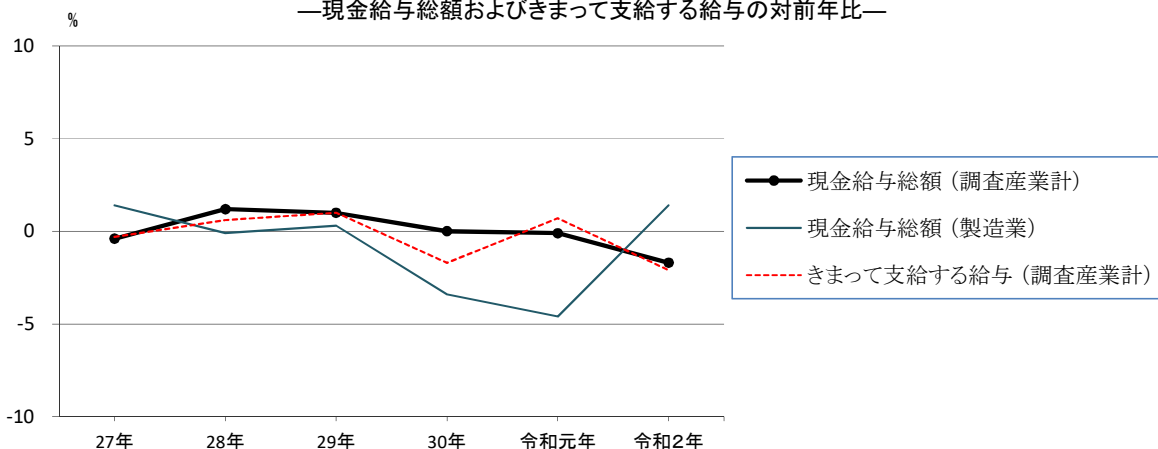
表2 常用労働者1人平均月間現金給与額（規模30人以上）

区分	現金給与総額		きまって支給する給与				特別に支払われた給与	
	本年 円	対前年比 %	本年 円	対前年比 %	所定内給与		超過労働給与 円	本年 円
					本年 円	対前年比 %		
調査産業計	341,808	△ 1.7	273,558	△ 2.1	251,853	△ 1.5	21,705	68,250
建設業	528,455	12.4	388,068	5.9	354,100	6.4	33,968	140,387
製造業	357,682	1.4	285,314	0.4	260,598	2.3	24,716	72,368
電気・ガス・熱・水道業	678,153	2.2	495,743	0.4	412,126	0.1	83,617	182,410
情報通信業	522,570	△ 4.3	418,764	△ 2.1	398,222	2.5	20,542	103,806
運輸業，郵便業	272,372	△ 10.1	249,086	△ 7.1	212,789	△ 9.0	36,297	23,286
卸売業・小売業	235,940	△ 12.4	202,480	△ 7.3	194,532	△ 5.6	7,948	33,460
金融業・保険業	469,701	0.5	356,556	1.3	333,937	3.1	22,619	113,145
不動産業，物品賃貸業	246,488	8.5	205,173	5.6	199,456	5.2	5,717	41,315
学術研究，専門・技術サービス業	466,904	△ 12.4	328,491	△ 9.2	307,564	△ 7.0	20,927	138,413
宿泊業，飲食サービス業	111,224	△ 17.6	106,338	△ 14.8	100,558	△ 14.8	5,780	4,886
生活関連サービス業，娯楽業	137,641	X	131,553	X	127,022	X	4,531	6,088
教育，学習支援業	486,925	1.6	364,126	△ 0.7	357,505	△ 0.9	6,621	122,799
医療，福祉	351,818	1.4	280,308	△ 1.2	260,345	△ 0.6	19,963	71,510
複合サービス事業	375,925	△ 10.4	304,880	3.5	289,827	0.4	15,053	71,045
サービス業（他に分類されないもの）	267,835	11.2	220,676	7.6	201,668	7.8	19,008	47,159

対前年比は、指数により算出している。

図2 現金給与額の推移（規模30人以上）

—現金給与総額およびきまって支給する給与の対前年比—



2 労働時間の動き

(規模5人以上)

(調査産業計)

・令和2年の1人平均月間総実労働時間は142.7時間で、対前年比4.1%減となった。

・総実労働時間のうち、所定外労働時間は8.4時間で、対前年比16.1%減となった。

・出勤日数は18.7日で、対前年差0.4日減となった。

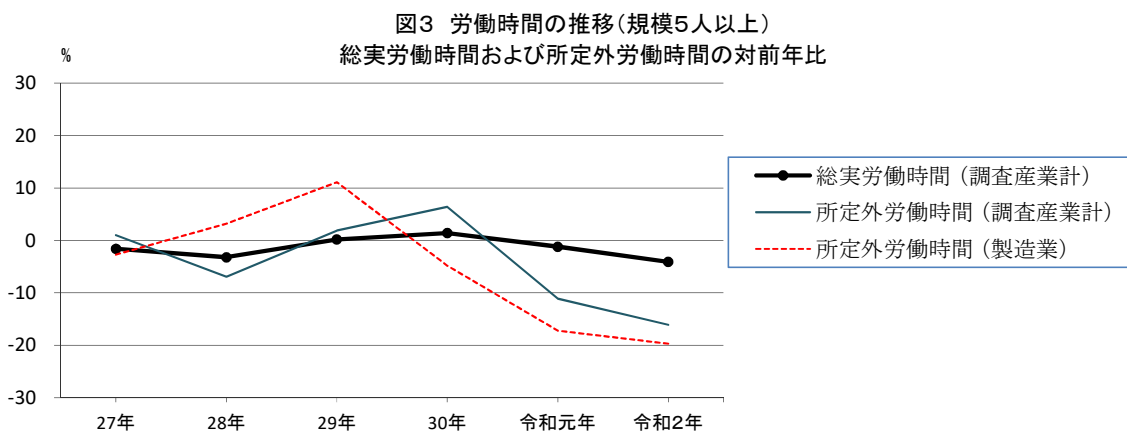
(製造業)

・所定外労働時間は10.2時間で、対前年比19.7%減となった。

表3 常用労働者1人平均月間総実労働時間・出勤日数(規模5人以上)

区分	総実労働時間		所定内労働時間		所定外労働時間		出勤日数	
	本年	対前年比	本年	対前年比	本年	対前年比	本年	対前年差
調査産業計	時間 142.7	% △ 4.1	時間 134.3	% △ 3.2	時間 8.4	% △ 16.1	日 18.7	日 △ 0.4
建設業	171.7	1.9	156.1	△ 1.0	15.6	43.8	21.1	△ 0.4
製造業	149.8	△ 6.5	139.6	△ 5.2	10.2	△ 19.7	18.7	△ 0.8
電気・ガス・熱・水道業	160.7	0.6	141.8	0.3	18.9	2.4	18.9	0.3
情報通信業	146.5	△ 3.1	135.6	△ 4.1	10.9	12.7	18.9	0.2
運輸業，郵便業	185.0	4.0	166.9	5.3	18.1	△ 7.2	19.1	△ 1.2
卸売業・小売業	128.2	△ 11.4	122.9	△ 10.5	5.3	△ 29.9	19.2	△ 0.6
金融業・保険業	138.7	△ 0.3	133.3	0.8	5.4	△ 21.9	19.4	1.0
不動産業，物品賃貸業	150.7	2.2	148.8	4.4	1.9	△ 61.0	20.2	0.4
学術研究，専門・技術サービス業	154.0	4.4	139.9	0.4	14.1	69.7	18.7	0.0
宿泊業，飲食サービス業	90.2	△ 9.1	88.0	△ 7.4	2.2	△ 48.4	15.3	0.1
生活関連サービス業，娯楽業	113.6	△ 9.9	112.2	△ 8.0	1.4	△ 68.0	16.0	△ 1.2
教育，学習支援業	147.3	△ 3.3	136.3	2.9	11.0	△ 44.8	18.3	0.3
医療，福祉	141.7	△ 1.8	137.2	△ 0.8	4.5	△ 23.3	18.7	△ 0.3
複合サービス事業	149.8	0.1	143.2	△ 2.2	6.6	112.6	18.9	△ 0.5
サービス業（他に分類されないもの）	146.6	△ 1.0	138.0	△ 0.1	8.6	△ 12.5	19.1	0.2

対前年比は、指数により算出している。



(規模30人以上)

(調査産業計)

・令和2年の1人平均月間総実労働時間は146.6時間で、対前年比4.2%減となった。

・総実労働時間のうち、所定外労働時間は9.8時間で、対前年比23.3%減となった。

・出勤日数は18.5日で、対前年差0.4日減となった。

(製造業)

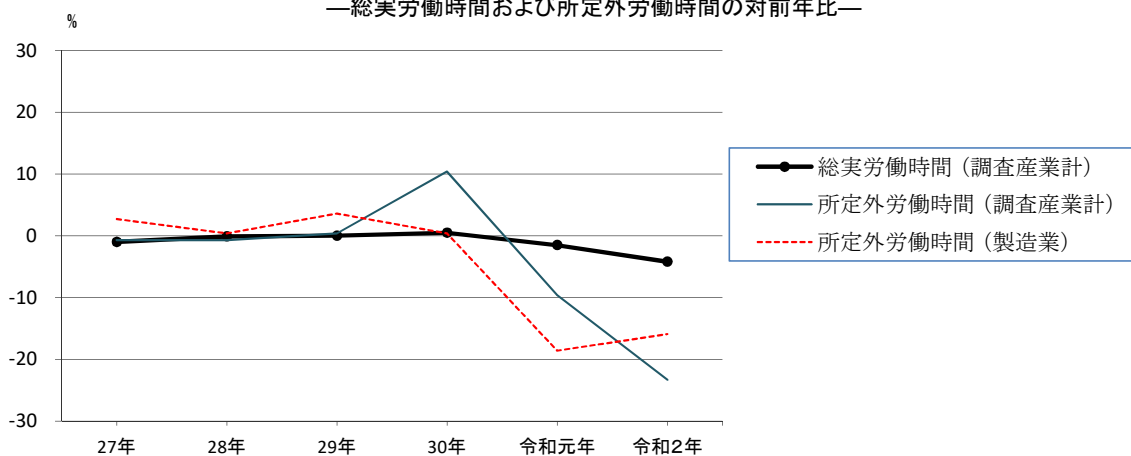
・所定外労働時間は12.1時間で、対前年比15.9%減となった。

表4 常用労働者1人平均月間総実労働時間・出勤日数(規模30人以上)

区分	総実労働時間						出勤日数	
	所定内労働時間		所定外労働時間					
	本年	対前年比	本年	対前年比	本年	対前年比	本年	対前年差
調査産業計	時間 146.6	% △ 4.2	時間 136.8	% △ 2.5	時間 9.8	% △ 23.3	日 18.5	日 △ 0.4
建設業	171.6	0.0	155.4	0.1	16.2	△ 0.8	20.3	0.4
製造業	154.9	△ 4.6	142.8	△ 3.5	12.1	△ 15.9	18.7	△ 0.8
電気・ガス・熱・水道業	161.5	0.1	141.0	0.1	20.5	△ 0.2	18.8	0.2
情報通信業	143.5	△ 5.8	131.8	△ 6.6	11.7	4.6	18.8	0.1
運輸業，郵便業	171.2	△ 2.6	150.1	△ 1.9	21.1	△ 7.5	19.8	△ 1.0
卸売業・小売業	131.6	△ 7.4	127.0	△ 5.6	4.6	△ 39.7	18.9	△ 0.1
金融業・保険業	155.1	6.0	142.1	5.8	13.0	9.7	19.0	0.7
不動産業，物品賃貸業	151.2	7.5	148.8	7.6	2.4	2.1	20.5	1.0
学術研究，専門・技術サービス業	150.4	△ 0.2	142.1	2.6	8.3	△ 30.5	18.4	△ 0.2
宿泊業，飲食サービス業 生活関連サービス業， 娯楽業	80.7	△ 19.2	76.6	△ 19.1	4.1	△ 21.2	12.6	△ 2.7
教育，学習支援業	86.7	X	85.2	X	1.5	X	13.8	X
医療，福祉	147.8	△ 10.9	140.6	1.4	7.2	△ 73.6	18.7	0.3
複合サービス事業	147.8	△ 1.5	142.1	△ 0.3	5.7	△ 24.2	18.7	△ 0.1
サービス業（他に分類 されないもの）	152.2	△ 0.5	143.7	△ 4.3	8.5	193.9	19.2	△ 0.1
	139.8	△ 3.9	130.2	△ 3.1	9.6	△ 12.4	18.5	△ 0.2

対前年比は、指数により算出している。

図4 労働時間の推移(規模30人以上)
—総実労働時間および所定外労働時間の対前年比—



3 雇用の動き

(規模5人以上)

(調査産業計)

- ・令和2年平均常用労働者数は296,047人で、対前年比1.2%減となった。
- ・常用労働者のうち、パートタイム労働者は72,465人で、常用労働者に占める割合は24.5%、対前年差は0.7ポイント増となった。
- ・入職率は1.49%で、対前年差0.18ポイント減、離職率は1.49%で、対前年差0.12ポイント減となった。

(製造業)

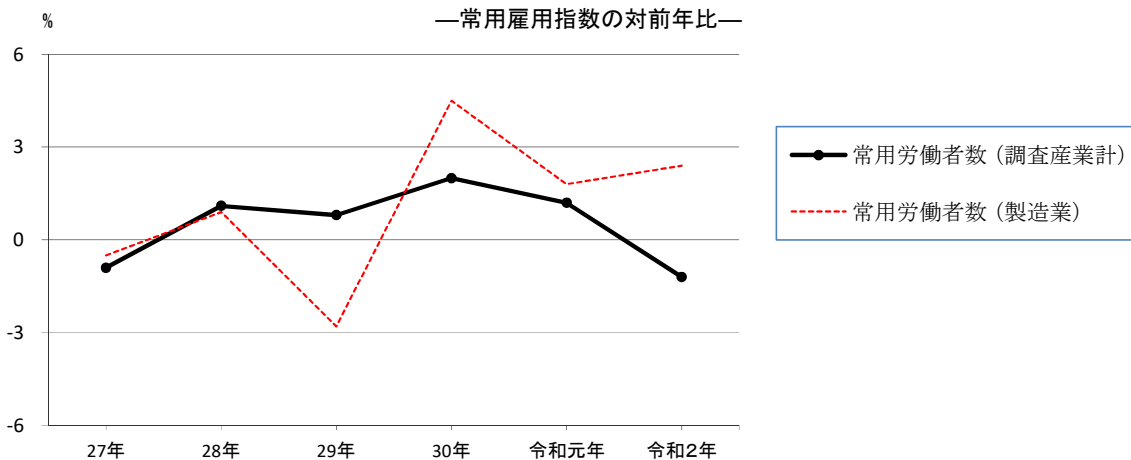
- ・常用労働者数は70,518人で、対前年比2.4%増となった。

表5 雇用および労働移動(規模5人以上)

区分	常用労働者数					入職率		離職率	
	常用労働者数		パートタイム労働者数			本年	対前年差	本年	対前年差
	本年	対前年比	本年	パートタイム労働者比率	対前年差				
調査産業計	296,047	△ 1.2	72,465	24.5	0.7	1.49	△ 0.18	1.49	△ 0.12
建設業	23,782	0.8	1,003	4.2	0.8	1.41	0.01	1.77	0.71
製造業	70,518	2.4	6,954	9.9	△ 3.6	0.88	△ 0.01	0.92	0.09
電気・ガス・熱・水道業	4,172	0.3	89	2.1	0.4	1.24	0.66	1.13	0.31
情報通信業	4,234	△ 1.9	187	4.4	0.3	0.67	△ 0.15	0.86	△ 0.23
運輸業, 郵便業	13,573	2.6	2,719	20.0	△ 2.4	1.45	0.34	1.38	0.29
卸売業・小売業	48,061	0.9	20,711	43.1	7.2	1.62	0.07	1.47	0.00
金融業・保険業	8,453	3.0	716	8.6	3.2	1.34	△ 0.17	0.76	△ 0.50
不動産業, 物品賃貸業	3,065	1.5	929	30.3	△ 5.7	0.42	△ 1.00	0.55	△ 0.77
学術研究, 専門・技術サービス業	8,401	△ 3.0	821	10.0	2.2	1.27	△ 1.42	1.09	△ 0.86
宿泊業, 飲食サービス業	21,002	△ 1.9	17,031	81.1	11.7	5.11	0.94	4.68	0.83
生活関連サービス業, 娯楽業	8,747	△ 0.8	4,207	48.1	0.4	2.02	△ 2.91	3.01	△ 2.47
教育, 学習支援業	12,680	△ 32.1	2,889	22.8	3.9	1.75	0.39	1.22	△ 0.13
医療, 福祉	50,363	2.0	11,046	21.9	△ 3.5	1.03	△ 0.72	1.02	△ 0.61
複合サービス事業	2,512	0.3	248	9.9	△ 0.1	1.47	0.31	1.48	0.68
サービス業(他に分類されないもの)	16,485	△ 5.9	2,916	17.7	△ 2.4	1.19	△ 0.37	1.48	△ 0.52

対前年比は、指数により算出している。

図5 常用労働者数の推移(規模5人以上)
—常用雇用指数の対前年比—



(規模30人以上)

(調査産業計)

- ・令和2年平均常用労働者数は157,599人で、対前年比3.9%減となった。
- ・常用労働者のうち、パートタイム労働者は30,756人で、常用労働者に占める割合は19.5%、対前年差は0.1ポイント減となった。
- ・入職率は1.37%で、対前年差0.06ポイント減、離職率は1.44%で、対前年差0.05ポイント減となった。

(製造業)

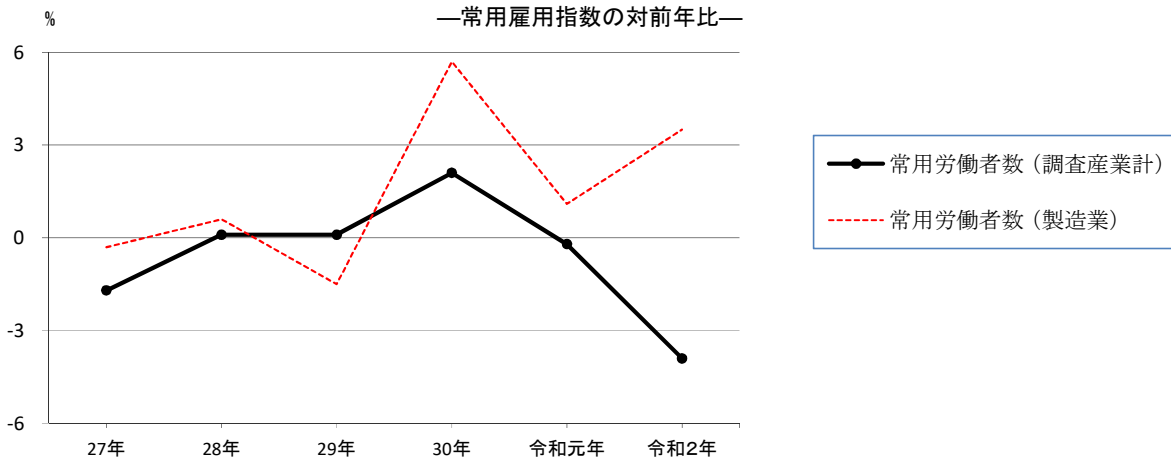
- ・常用労働者数は52,317人で、対前年比3.5%増となった。

表6 雇用および労働移動(規模30人以上)

区分	常用労働者数					入職率		離職率	
	常用労働者数		パートタイム労働者数			本年	対前年差	本年	対前年差
	本年	対前年比	本年	パートタイム労働者比率	対前年差				
調査産業計	157,599	△ 3.9	30,756	19.5	△ 0.1	1.37	△ 0.06	1.44	△ 0.05
建設業	6,193	△ 1.3	132	2.1	0.7	1.12	0.13	1.27	0.00
製造業	52,317	3.5	3,596	6.9	△ 0.7	0.83	△ 0.08	0.83	0.02
電気・ガス・熱・水道業	3,586	0.8	34	1.0	0.3	1.17	0.53	1.04	0.32
情報通信業	3,031	△ 3.1	107	3.5	0.7	0.61	0.19	0.91	0.20
運輸業, 郵便業	9,279	4.4	2,290	24.7	3.5	1.50	0.26	1.30	0.28
卸売業・小売業	18,549	△ 0.2	8,272	44.6	△ 0.7	1.65	0.30	1.51	0.05
金融業・保険業	3,005	△ 7.1	240	7.9	1.4	1.55	0.25	1.27	△ 0.26
不動産業, 物品賃貸業	864	△ 3.2	391	45.2	△ 11.2	0.60	△ 0.70	0.55	△ 1.86
学術研究, 専門・技術サービス業	2,939	△ 18.2	195	7.0	4.2	1.24	△ 0.39	1.44	△ 0.24
宿泊業, 飲食サービス業	6,477	△ 5.7	5,242	80.8	6.4	5.49	0.72	6.30	1.82
生活関連サービス業, 娯楽業	2,758	X	1,550	56.6	X	5.05	X	5.45	X
教育, 学習支援業	5,106	△ 56.0	853	16.7	7.7	1.49	0.78	1.43	0.38
医療, 福祉	31,550	0.7	4,908	15.6	△ 2.6	1.00	△ 0.27	1.00	△ 0.31
複合サービス事業	842	0.3	88	10.4	△ 0.1	1.67	0.05	1.49	0.57
サービス業(他に分類されないもの)	11,105	△ 8.1	2,860	25.7	0.2	1.58	△ 0.06	2.01	△ 0.06

対前年比は、指数により算出している。

図6 常用労働者数の推移(規模30人以上)
—常用雇用指数の対前年比—



4 時系列表 (規模5人以上)

(平成27年平均=100)

区分	現金給与総額						きまって支給する給与					
	調査産業計				製造業		調査産業計				製造業	
	名目		実質		名目		名目		実質		名目	
	指数	対前年比	指数	対前年比	指数	対前年比	指数	対前年比	指数	対前年比	指数	対前年比
平成27年	100.0	0.9	100.0	△ 0.3	100.0	3.9	100.0	0.3	100.0	△ 0.8	100.0	1.6
平成28年	101.4	1.4	101.1	1.4	99.5	△ 0.5	100.4	0.4	100.1	0.3	99.8	△ 0.3
平成29年	99.9	△ 1.5	99.1	△ 2.0	97.9	△ 1.6	98.6	△ 1.8	97.8	△ 2.3	99.1	△ 0.7
平成30年	100.4	0.5	98.7	△ 0.4	96.7	△ 1.2	98.4	△ 0.2	96.8	△ 1.0	96.8	△ 2.3
令和元年	101.6	1.2	98.7	0.0	95.4	△ 1.3	100.5	2.1	97.7	0.9	96.5	△ 0.3
令和2年	100.5	△ 1.1	97.3	△ 1.4	94.4	△ 1.0	99.5	△ 1.0	96.3	△ 1.4	95.4	△ 1.1
令和2年 1	83.0	△ 0.6	79.8	△ 2.7	78.3	1.6	97.9	△ 0.3	94.1	△ 2.5	95.1	0.3
2	83.4	0.1	80.4	△ 1.3	79.0	1.4	98.8	△ 0.2	95.3	△ 1.7	97.2	1.4
3	86.4	△ 2.8	83.5	△ 4.1	87.3	4.8	98.6	△ 2.3	95.3	△ 3.5	95.5	△ 1.8
4	87.0	1.3	84.3	0.4	83.2	△ 0.1	99.3	△ 1.8	96.2	△ 2.6	95.1	△ 3.4
5	82.0	△ 1.8	79.4	△ 2.1	78.4	1.2	96.8	△ 2.7	93.7	△ 3.1	92.9	△ 1.8
6	143.2	△ 2.3	139.2	△ 2.6	130.6	△ 4.0	98.6	△ 2.2	95.8	△ 2.5	95.3	△ 2.0
7	109.8	△ 4.2	106.0	△ 5.2	107.2	△ 6.5	99.9	△ 1.6	96.4	△ 2.6	95.4	△ 1.4
8	86.9	△ 0.2	83.6	△ 0.7	79.8	△ 4.2	100.1	0.9	96.3	0.5	94.7	△ 1.3
9	86.5	△ 0.5	83.8	△ 0.2	78.8	△ 0.6	100.4	△ 1.1	97.3	△ 0.8	95.0	△ 1.8
10	85.0	0.7	82.6	1.5	80.0	1.5	100.7	△ 0.3	97.9	0.5	95.8	△ 1.2
11	91.9	△ 0.5	89.7	1.0	87.0	3.8	100.8	△ 0.9	98.3	0.5	95.7	△ 1.9
12	180.0	△ 0.9	175.8	0.5	164.0	△ 3.5	101.8	0.6	99.4	2.1	98.4	2.3

区分	総実労働時間				所定内労働時間				所定外労働時間			
	調査産業計		製造業		調査産業計		製造業		調査産業計		製造業	
	指数	対前年比	指数	対前年比	指数	対前年比	指数	対前年比	指数	対前年比	指数	対前年比
平成27年	100.0	△ 1.6	100.0	△ 1.5	100.0	△ 1.6	100.0	△ 1.4	100.0	1.0	100.0	△ 2.7
平成28年	96.8	△ 3.2	100.5	0.5	97.1	△ 3.0	100.2	0.2	93.1	△ 6.9	103.2	3.2
平成29年	97.0	0.2	100.7	0.2	97.2	0.1	99.4	△ 0.8	94.9	1.9	114.7	11.1
平成30年	98.4	1.4	100.3	△ 0.4	98.3	1.1	99.4	0.0	101.0	6.4	109.2	△ 4.8
令和元年	97.2	△ 1.2	96.9	△ 3.4	97.8	△ 0.5	97.4	△ 2.0	89.8	△ 11.1	90.4	△ 17.2
令和2年	93.2	△ 4.1	90.6	△ 6.5	94.7	△ 3.2	92.3	△ 5.2	75.3	△ 16.1	72.6	△ 19.7
令和2年 1	89.2	△ 1.0	85.2	△ 4.1	90.5	0.2	86.6	△ 2.0	73.0	△ 17.3	70.2	△ 25.0
2	94.2	△ 2.3	96.4	△ 3.1	95.5	△ 1.5	98.3	△ 1.2	79.3	△ 12.0	75.9	△ 23.6
3	95.9	△ 1.8	94.3	△ 5.8	96.9	△ 0.9	95.3	△ 4.7	84.7	△ 12.9	83.7	△ 17.5
4	95.6	△ 3.2	94.8	△ 6.1	97.4	△ 2.0	96.8	△ 4.8	73.9	△ 19.6	73.8	△ 20.6
5	85.8	△ 6.3	81.3	7.9	87.7	△ 4.8	83.8	△ 5.8	62.2	△ 28.1	54.6	△ 31.8
6	96.1	△ 3.9	90.9	△ 10.6	98.4	△ 2.6	94.0	△ 8.6	67.6	△ 23.4	57.4	△ 35.8
7	95.6	△ 6.5	91.8	△ 7.2	97.2	△ 5.8	94.0	△ 6.1	75.7	△ 15.1	68.8	△ 19.8
8	88.2	△ 6.7	81.7	△ 9.8	89.8	△ 5.7	83.0	△ 9.0	68.5	△ 20.8	68.1	△ 19.3
9	93.6	△ 4.3	90.8	△ 6.6	95.2	△ 3.3	92.7	△ 5.2	73.9	△ 18.0	70.9	△ 21.3
10	95.9	△ 2.8	92.1	△ 5.0	97.1	△ 2.3	93.8	△ 3.9	82.0	△ 9.9	74.5	△ 16.7
11	94.4	△ 5.9	94.2	△ 6.6	95.8	△ 5.1	95.6	△ 6.0	76.6	△ 17.5	79.4	△ 13.9
12	93.6	△ 4.5	93.3	△ 5.2	94.3	△ 4.8	93.3	△ 6.2	85.6	0.0	92.9	7.4

区分	雇用(常用労働者)				雇用(一般労働者)				雇用(パートタイム労働者)			
	調査産業計		製造業		調査産業計		製造業		調査産業計		製造業	
	指数	対前年比	指数	対前年比	指数	対前年比	指数	対前年比	指数	対前年比	指数	対前年比
平成27年	100.0	△ 0.9	100.0	△ 0.5	100.0	△ 1.7	100.0	△ 0.2	100.0	1.7	100.0	2.3
平成28年	101.1	1.1	100.9	0.9	100.3	0.3	103.8	3.7	104.5	4.4	82.4	△ 17.6
平成29年	101.9	0.8	98.1	△ 2.8	102.1	1.8	100.3	△ 3.3	103.1	△ 1.3	90.1	9.5
平成30年	103.9	2.0	102.5	4.5	102.7	0.6	100.5	0.2	104.8	1.6	99.5	10.4
令和元年	105.1	1.2	104.3	1.8	105.1	2.3	100.0	△ 0.5	102.1	△ 2.6	117.7	18.3
令和2年	103.8	△ 1.2	106.8	2.4	102.9	△ 2.1	106.7	6.7	103.5	1.4	88.3	△ 25.0
令和2年 1	103.5	△ 1.1	106.2	2.8	101.9	△ 1.8	105.6	10.0	105.5	1.6	91.8	△ 34.6
2	103.2	△ 1.3	106.1	2.7	100.9	△ 1.8	106.2	11.1	107.4	△ 0.3	86.5	△ 39.6
3	103.4	△ 0.9	106.6	3.7	101.7	△ 2.3	106.7	10.0	105.5	3.4	86.9	△ 32.5
4	104.0	△ 0.2	108.0	3.5	103.8	0.4	108.7	7.8	101.6	△ 2.0	83.7	△ 25.5
5	103.4	△ 0.8	107.6	2.9	103.9	1.2	108.2	11.7	98.8	△ 6.6	83.2	△ 42.2
6	103.8	△ 1.6	107.1	2.1	103.6	△ 1.5	107.5	7.0	101.6	△ 1.6	84.5	△ 29.2
7	103.9	△ 1.8	107.1	2.2	103.9	△ 3.5	107.3	5.2	101.0	4.4	86.5	△ 19.5
8	103.9	△ 1.3	107.1	2.4	103.4	△ 2.8	106.6	2.9	102.2	3.3	91.2	△ 2.6
9	103.6	△ 1.9	106.7	1.9	102.8	△ 3.7	105.9	3.7	103.0	4.0	93.6	△ 11.1
10	104.3	△ 1.2	106.5	1.7	102.8	△ 3.2	105.6	3.1	105.8	5.2	94.7	△ 8.0
11	103.8	△ 1.9	106.0	1.3	102.6	△ 3.8	106.3	4.3	104.7	4.6	85.0	△ 20.0
12	104.2	△ 1.8	105.9	1.3	102.6	△ 3.1	105.0	3.4	106.2	2.4	93.3	△ 14.0

※1 平成28年12月以前の指数は、平成27年基準に遡って改訂しているが、対前年比は改訂前の指数をもとに算出したものであり、改訂後の指数をもとに算出したものと一致しないことがある。

※2 常用雇用指数は平成30年1月に労働者推計のベンチマークが更新されたことに伴い、過去に遡って改訂している。

(規模30人以上)

(平成27年平均=100)

区分	現金給与総額						きまって支給する給与					
	調査産業計				製造業		調査産業計				製造業	
	名目		実質		名目		名目		実質		名目	
	指数	対前年比	指数	対前年比	指数	対前年比	指数	対前年比	指数	対前年比	指数	対前年比
平成27年	100.0	△ 0.4	100.0	△ 1.5	100.0	1.4	100.0	△ 0.3	100.0	△ 1.4	100.0	0.3
平成28年	101.1	1.2	100.8	1.1	99.9	△ 0.1	100.6	0.6	100.3	0.5	100.4	0.5
平成29年	102.1	1.0	101.3	0.5	100.2	0.3	101.6	1.0	100.8	0.5	101.8	1.4
平成30年	102.1	0.0	100.4	△ 0.9	96.8	△ 3.4	99.9	△ 1.7	98.2	△ 2.6	96.5	△ 5.2
令和元年	102.0	△ 0.1	99.1	△ 1.3	92.3	△ 4.6	100.6	0.7	97.8	△ 0.4	94.0	△ 2.6
令和2年	100.3	△ 1.7	97.1	△ 2.0	93.6	1.4	98.5	△ 2.1	95.4	△ 2.5	94.4	0.4
令和2年 1	82.1	△ 0.4	78.9	△ 2.5	76.2	2.6	99.2	△ 1.1	95.4	△ 3.1	94.5	1.0
2	81.4	△ 0.9	78.5	△ 2.2	76.1	2.0	98.8	△ 1.1	95.3	△ 2.5	96.1	2.0
3	86.9	△ 1.7	84.0	△ 3.0	87.6	16.3	98.4	△ 3.4	95.1	△ 4.7	95.6	2.2
4	86.6	1.6	83.9	0.7	81.8	2.6	98.5	△ 3.3	95.4	△ 4.2	94.5	△ 1.6
5	80.2	△ 1.6	77.6	△ 2.0	75.8	2.7	96.5	△ 3.0	93.4	△ 3.4	91.4	△ 1.4
6	153.6	△ 3.9	149.3	△ 4.2	134.8	△ 4.5	98.2	△ 2.4	95.4	△ 2.8	92.8	△ 1.6
7	110.8	△ 0.6	106.9	△ 1.7	105.8	△ 4.5	98.5	△ 3.0	95.1	△ 3.9	93.7	△ 0.2
8	81.6	△ 1.0	78.5	△ 1.4	76.2	0.1	98.0	△ 1.8	94.3	△ 2.2	93.5	0.1
9	82.2	△ 2.7	79.7	△ 2.3	76.3	1.5	98.4	△ 2.1	95.3	△ 1.9	93.8	0.0
10	81.8	△ 0.1	79.5	0.6	77.7	4.2	98.6	△ 1.7	95.8	△ 0.9	94.8	0.5
11	86.8	△ 3.7	84.7	△ 2.2	85.8	7.7	98.7	△ 2.0	96.3	△ 0.5	94.8	△ 0.3
12	188.7	△ 2.9	184.3	△ 1.5	169.3	△ 1.7	100.0	△ 0.6	97.7	0.9	97.5	4.3

区分	総実労働時間				所定内労働時間				所定外労働時間			
	調査産業計		製造業		調査産業計		製造業		調査産業計		製造業	
	指数	対前年比	指数	対前年比	指数	対前年比	指数	対前年比	指数	対前年比	指数	対前年比
平成27年	100.0	△ 1.0	100.0	△ 1.2	100.0	△ 1.0	100.0	△ 1.6	100.0	△ 0.7	100.0	2.7
平成28年	100.0	△ 0.1	100.0	0.0	100.0	0.0	100.0	0.0	99.3	△ 0.7	100.4	0.4
平成29年	100.0	0.0	100.2	0.2	100.0	0.0	99.8	△ 0.2	99.7	0.4	104.0	3.6
平成30年	100.5	0.5	100.6	0.4	99.6	△ 0.4	100.1	0.3	110.1	10.4	104.4	0.4
令和元年	99.0	△ 1.5	97.4	△ 3.2	98.9	△ 0.7	98.8	△ 1.3	99.5	△ 9.6	85.0	△ 18.6
令和2年	94.8	△ 4.2	92.9	△ 4.6	96.4	△ 2.5	95.3	△ 3.5	76.3	△ 23.3	71.5	△ 15.9
令和2年 1	91.0	△ 2.7	87.0	△ 3.1	92.3	△ 0.5	89.4	△ 0.4	76.0	△ 25.2	65.9	△ 26.8
2	95.1	△ 2.9	98.6	△ 2.0	96.5	△ 1.1	101.5	△ 0.1	79.1	△ 21.5	72.9	△ 20.6
3	97.4	△ 2.3	97.1	△ 2.1	98.2	△ 0.7	98.7	△ 1.2	88.4	△ 18.5	82.9	△ 10.8
4	97.1	△ 4.6	97.2	△ 4.3	98.9	△ 2.8	99.9	△ 3.3	77.5	△ 24.8	72.9	△ 15.1
5	87.7	△ 7.7	84.1	6.0	89.8	△ 5.1	87.2	△ 4.3	64.3	△ 35.2	57.1	△ 24.2
6	96.8	△ 4.9	93.2	△ 8.5	99.6	△ 2.4	97.3	△ 6.5	66.7	△ 32.8	57.1	△ 30.2
7	97.9	△ 5.8	94.2	△ 5.1	100.1	△ 4.1	97.3	△ 3.9	73.6	△ 25.2	67.1	△ 18.0
8	90.0	△ 6.3	83.3	△ 8.8	91.6	△ 4.9	85.2	△ 7.9	72.1	△ 21.8	67.1	△ 17.4
9	94.7	△ 3.5	93.1	△ 4.4	96.7	△ 1.3	95.7	△ 3.3	72.9	△ 26.5	70.6	△ 15.4
10	97.7	△ 2.2	95.0	△ 2.4	99.6	△ 0.3	97.5	△ 1.2	77.5	△ 22.5	73.5	△ 13.2
11	96.1	△ 5.0	96.6	△ 5.6	97.6	△ 3.6	98.5	△ 5.2	79.8	△ 20.8	80.0	△ 8.7
12	95.7	△ 3.0	95.1	△ 3.8	96.5	△ 2.9	95.6	△ 5.1	87.6	△ 3.4	90.6	9.3

区分	雇用(常用労働者)				雇用(一般労働者)				雇用(パートタイム労働者)			
	調査産業計		製造業		調査産業計		製造業		調査産業計		製造業	
	指数	対前年比	指数	対前年比	指数	対前年比	指数	対前年比	指数	対前年比	指数	対前年比
平成27年	100.0	△ 1.7	100.0	△ 0.3	100.0	△ 1.4	100.0	△ 0.7	100.0	△ 1.4	100.0	19.7
平成28年	100.1	0.1	100.6	0.6	101.0	1.0	102.4	2.3	98.1	△ 1.9	88.9	△ 11.1
平成29年	100.2	0.1	99.1	△ 1.5	101.9	1.0	102.0	△ 0.4	96.6	△ 1.5	83.3	△ 6.3
平成30年	102.3	2.1	104.7	5.7	102.9	1.0	102.7	0.7	95.7	△ 0.9	91.1	9.4
令和元年	102.1	△ 0.2	105.8	1.1	103.9	1.0	103.2	0.5	91.4	△ 4.5	99.7	9.4
令和2年	98.1	△ 3.9	109.5	3.5	100.0	△ 3.8	107.6	4.3	87.2	△ 4.6	92.9	△ 6.8
令和2年 1	97.7	△ 3.6	108.5	3.9	99.1	△ 5.3	106.3	4.8	88.7	4.6	96.6	△ 7.1
2	97.7	△ 4.1	108.4	3.7	97.9	△ 4.4	105.9	5.5	92.9	△ 2.9	100.7	△ 13.6
3	98.0	△ 3.5	108.8	4.3	98.9	△ 5.6	106.8	6.3	90.3	5.5	94.5	△ 15.6
4	98.7	△ 3.7	110.7	4.0	101.0	△ 2.8	109.0	5.3	86.3	△ 7.1	92.1	△ 11.0
5	98.0	△ 4.8	110.8	3.9	101.0	△ 2.6	108.9	5.8	82.8	△ 13.4	94.5	△ 17.0
6	98.7	△ 3.7	110.5	3.6	101.9	△ 3.0	109.6	4.5	82.8	△ 7.2	83.0	△ 8.1
7	98.8	△ 3.3	110.4	3.9	101.4	△ 4.5	109.0	5.2	85.4	2.3	88.9	△ 12.2
8	98.4	△ 3.6	109.9	3.7	100.3	△ 2.6	108.2	4.3	87.2	△ 7.8	91.5	△ 5.4
9	98.2	△ 4.1	109.5	3.3	100.1	△ 3.4	107.6	3.2	87.0	△ 7.1	94.0	5.0
10	98.2	△ 4.2	109.1	2.6	99.8	△ 3.9	107.1	2.2	88.1	△ 5.9	94.6	9.7
11	97.7	△ 4.1	108.5	2.2	99.4	△ 3.8	106.8	2.2	87.4	△ 5.5	91.4	3.2
12	97.5	△ 4.2	108.4	2.5	99.2	△ 3.2	106.5	2.7	87.4	△ 7.6	93.2	△ 0.5

※1 平成28年12月以前の指数は、平成27年基準に遡って改訂しているが、対前年比は改訂前の指数をもとに算出したものであり、改訂後の指数をもとに算出したものと一致しないことがある。

※2 常用雇用指数は平成30年1月に労働者推計のベンチマークが更新されたことに伴い、過去に遡って改訂している。

◆◆◆◆ 全国調査の結果 ◆◆◆◆

第1表 月間現金給与額

(事業所規模5人以上、令和2年平均)

産 業	現金給与総額										
			きまって支給						特別に支払われ		
	前年比		する給与		所定内給与		所定外給与		た給与		
	前年比	円	%	円	%	円	%	円	%	円	%
調査産業計		318,387	-1.2	262,318	-0.7	244,961	0.2	17,357	-12.1	56,069	-3.6
鉱業、採石業等		385,872	-2.9	314,200	-1.4	284,561	-2.0	29,639	5.9	71,672	-9.4
建設業		417,398	0.3	341,554	0.3	316,712	1.0	24,842	-7.2	75,844	0.3
製造業		377,584	-3.4	303,541	-2.2	277,822	-0.2	25,719	-19.4	74,043	-8.0
電気・ガス業		566,175	0.4	434,632	-1.0	381,774	-1.5	52,858	2.6	131,543	5.4
情報通信業		491,153	-0.3	383,898	0.0	352,782	0.2	31,116	-3.3	107,255	-0.9
運輸業、郵便業		343,692	-4.8	293,203	-2.4	253,135	-1.5	40,068	-8.1	50,489	-17.3
卸売業、小売業		282,486	0.1	234,197	0.3	223,145	1.1	11,052	-11.0	48,289	-1.3
金融業、保険業		486,467	1.1	369,646	0.4	345,117	0.4	24,529	1.2	116,821	3.1
不動産・物品賃貸業		359,726	2.9	290,773	3.4	273,887	4.1	16,886	-6.6	68,953	0.7
学術研究等		475,428	-1.2	373,140	-1.4	348,707	-0.9	24,433	-8.9	102,288	-0.3
飲食サービス業等		117,574	-5.9	111,815	-4.8	106,409	-3.4	5,406	-27.4	5,759	-23.5
生活関連サービス等		204,872	-2.5	187,674	-0.5	181,231	1.2	6,443	-33.2	17,198	-19.4
教育、学習支援業		378,120	1.1	293,257	1.0	287,668	1.2	5,589	-5.3	84,863	1.1
医療、福祉		299,366	0.2	252,756	0.2	239,499	0.8	13,257	-9.3	46,610	0.4
複合サービス事業		369,395	-3.2	290,722	-1.8	273,887	-1.3	16,835	-8.5	78,673	-7.7
その他のサービス業		255,214	-2.0	223,317	-1.2	207,331	-0.3	15,986	-11.6	31,897	-7.2
事業所規模30人以上											
調査産業計		365,100	-1.7	293,056	-1.1	271,025	0.1	22,031	-	72,044	-
製造業		407,911	-4.0	320,411	-2.8	290,164	-0.9	30,247	-	87,500	-
卸売業、小売業		326,961	1.6	261,513	1.8	249,001	2.5	12,512	-	65,448	-
医療、福祉		347,781	-0.6	289,938	-0.5	271,799	0.1	18,139	-	57,843	-

※ 事業所規模30人以上の所定外給与および特別に支払われた給与の前年比については、公表されていない。
 ※ 国が公表した再集計後の数値を記載。

第2表 月間実労働時間及び出勤日数

(事業所規模5人以上、令和2年平均)

産 業	総実労働時間						出 勤 日 数	
			所定内労働時間		所定外労働時間		前年差	
	前年比		前年比		前年比			
	時間	%	時間	%	時間	%	日	日
調査産業計	135.1	-2.8	125.9	-2.0	9.2	-13.2	17.7	-0.3
鉱業、採石業等	168.9	-0.2	153.4	-0.1	15.5	0.1	20.6	0.2
建設業	165.4	-1.6	151.9	-0.9	13.5	-8.9	20.3	-0.2
製造業	153.2	-4.1	141.3	-2.3	11.9	-20.7	18.7	-0.5
電気・ガス業	153.8	0.6	138.6	0.2	15.2	3.3	18.5	0.1
情報通信業	156.1	1.4	141.3	1.3	14.8	0.2	18.6	0.2
運輸業、郵便業	161.5	-3.2	140.4	-2.2	21.1	-8.5	19.2	-0.4
卸売業、小売業	130.0	-1.3	123.2	-0.8	6.8	-10.6	17.9	-0.1
金融業、保険業	144.9	0.1	133.2	-0.2	11.7	2.0	18.3	0.0
不動産・物品賃貸業	144.0	-1.4	134.1	-0.7	9.9	-10.0	18.4	-0.2
学術研究等	150.9	-1.4	138.0	-0.9	12.9	-7.5	18.4	-0.2
飲食サービス業等	85.8	-10.5	81.6	-9.5	4.2	-26.8	13.7	-1.0
生活関連サービス等	112.1	-10.7	107.5	-9.4	4.6	-32.2	15.8	-1.5
教育、学習支援業	121.8	-0.6	113.3	0.2	8.5	-10.3	16.1	-0.1
医療、福祉	130.4	-1.0	125.8	-0.5	4.6	-13.0	17.7	-0.1
複合サービス事業	146.5	-0.7	138.5	0.1	8.0	-13.2	18.8	0.1
その他のサービス業	134.8	-3.2	125.6	-2.4	9.2	-12.9	17.8	-0.4
事業所規模30人以上								
調査産業計	140.4	-2.8	129.6	-1.7	10.8	-13.1	17.9	-
製造業	155.8	-3.9	142.4	-1.9	13.4	-19.8	18.6	-
卸売業、小売業	133.0	-0.9	125.5	-0.5	7.5	-8.7	18.2	-
医療、福祉	139.0	-1.1	133.5	-0.7	5.5	-10.9	18.2	-

※ 事業所規模30人以上の出勤日数の前年比については、公表されていない。
 ※ 国が公表した再集計後の数値を記載。

第3表 常用雇用及び労働異動率

(事業所規模5人以上、令和2年平均)

産 業	労働者総数				入 職 率		離 職 率	
	前年比		パートタイム労働者		前年差		前年差	
			千人	パートタイム比率				
	千人	%	千人	%	%	ポイント	%	ポイント
調査産業計	51,298	1.0	15,972	31.14	1.97	-0.19	1.98	-0.08
鉱業、採石業等	13	-1.6	0	3.50	0.84	-0.36	1.00	-0.13
建設業	2,801	1.9	148	5.30	1.23	-0.13	1.22	-0.01
製造業	8,096	0.3	1,081	13.35	1.00	-0.17	1.03	-0.10
電気・ガス業	253	-0.8	15	6.02	1.28	0.08	1.30	-0.12
情報通信業	1,583	2.3	81	5.13	1.45	-0.30	1.36	-0.17
運輸業、郵便業	3,180	1.3	553	17.40	1.49	-0.19	1.40	-0.23
卸売業、小売業	9,501	0.5	4,128	43.45	1.95	-0.12	1.95	-0.07
金融業、保険業	1,366	-1.4	154	11.25	1.76	-0.07	1.78	-0.09
不動産・物品賃貸業	789	2.0	181	22.96	1.91	-0.14	1.80	-0.20
学術研究等	1,501	2.0	168	11.20	1.34	-0.19	1.27	-0.14
飲食サービス業等	4,696	1.3	3,633	77.35	4.00	-0.52	4.26	-0.02
生活関連サービス等	1,694	0.4	821	48.45	2.64	-0.74	2.92	-0.28
教育、学習支援業	3,366	2.4	1,083	32.17	2.72	-0.06	2.49	-0.21
医療、福祉	7,679	1.8	2,498	32.54	1.79	-0.11	1.72	-0.06
複合サービス事業	468	0.3	88	18.89	1.66	-0.05	1.75	-0.05
その他のサービス業	4,312	0.5	1,338	31.02	2.52	-0.13	2.64	0.19
事業所規模30人以上								
調査産業計	29,613	0.3	7,485	25.28	1.77	-0.19	1.80	-0.08
製造業	6,090	-0.1	647	10.63	0.93	-0.18	0.98	-0.10
卸売業、小売業	4,176	-0.5	1,757	42.07	1.70	-0.11	1.74	-0.06
医療、福祉	4,681	1.3	1,134	24.23	1.64	-0.07	1.57	-0.05

※ 国が公表した再集計後の数値を記載。

産業別、性別常用労働者一人平均月間現金給与額、きまって支給する給与、
所定内給与、超過労働給与及び特別に支払われた給与(労働者数5人以上)

令和2年平均

(単位:円)

産 業	計					男			女			産業
	現金給与総額	きまって支給する給与	所定内給与	超過労働給与	特別に支払われた給与	現金給与総額	きまって支給する給与	特別に支払われた給与	現金給与総額	きまって支給する給与	特別に支払われた給与	
調 査 産 業 計	306,872	253,012	236,272	16,740	53,860	373,420	305,569	67,851	229,489	191,898	37,591	TL
鉱業、採石業、砂利採取業	-	-	-	-	-	-	-	-	-	-	-	C
建設業	393,018	324,873	299,103	25,770	68,145	410,734	339,355	71,379	251,878	209,496	42,382	D
製造業	325,149	266,743	246,630	20,113	58,406	384,274	312,137	72,137	213,635	181,125	32,510	E
電気・ガス・熱供給・水道業	634,724	466,912	392,512	74,400	167,812	666,718	488,973	177,745	327,296	254,929	72,367	F
情報通信業	470,858	384,907	364,057	20,850	85,951	521,086	426,574	94,512	340,596	276,849	63,747	G
運輸業、郵便業	303,870	271,294	227,022	44,272	32,576	335,349	298,371	36,978	175,294	160,699	14,595	H
卸売業・小売業	213,951	189,382	181,913	7,469	24,569	264,986	232,226	32,760	157,490	141,983	15,507	I
金融業・保険業	374,245	307,961	299,663	8,298	66,284	528,882	415,813	113,069	321,705	271,317	50,388	J
不動産業、物品賃貸業	247,120	212,469	207,985	4,484	34,651	293,055	249,771	43,284	199,230	173,580	25,650	K
学術研究、専門・技術サービス業	422,582	328,419	296,499	31,920	94,163	488,621	365,025	123,596	316,971	269,877	47,094	L
宿泊業、飲食サービス業	107,187	103,294	99,868	3,426	3,893	138,870	132,342	6,528	93,391	90,645	2,746	M
生活関連サービス業、娯楽業	168,205	160,563	156,739	3,824	7,642	176,614	167,900	8,714	164,786	157,579	7,207	N
教育、学習支援業	411,643	312,539	309,133	3,406	99,104	480,307	361,134	119,173	363,017	278,125	84,892	O
医療、福祉	345,299	274,222	259,077	15,145	71,077	487,370	387,695	99,675	299,737	237,831	61,906	P
複合サービス事業	350,579	285,068	273,894	11,174	65,511	395,690	323,913	71,777	283,979	227,720	56,259	Q
サービス業(他に分類されないもの)	293,523	238,167	221,562	16,605	55,356	332,755	266,300	66,455	182,467	158,530	23,937	R
食料品・たばこ	158,481	146,426	138,114	8,312	12,055	183,421	167,352	16,069	137,446	128,777	8,669	E09.10
繊維工業	250,073	221,634	213,028	8,606	28,439	295,356	260,502	34,854	193,863	173,387	20,476	E11
印刷・同関連業	236,147	224,225	214,092	10,133	11,922	294,431	276,809	17,622	157,026	152,842	4,184	E15
化学、石油・石炭	446,505	306,230	286,706	19,524	140,275	485,784	332,771	153,013	354,460	244,034	110,426	E16.17
プラスチック製品	335,652	267,358	251,143	16,215	68,294	395,567	313,194	82,373	208,079	169,764	38,315	E18
窯業・土石製品	378,845	299,631	278,517	21,114	79,214	406,868	320,083	86,785	269,224	219,628	49,596	E21
金属製品製造業	337,294	287,560	266,800	20,760	49,734	364,853	311,636	53,217	245,839	207,662	38,177	E24
電子・デバイス	404,293	324,179	284,516	39,663	80,114	477,364	378,250	99,114	271,964	226,258	45,706	E28
電気機械器具	367,673	279,783	258,609	21,174	87,890	425,173	318,930	106,243	238,004	191,501	46,503	E29
その他の製造業	286,373	253,134	245,571	7,563	33,239	348,452	308,050	40,402	203,213	179,569	23,644	E32.20
E 一括分 1	365,888	296,697	268,518	28,179	69,191	415,386	335,690	79,696	202,701	168,144	34,557	ES1
卸売業	283,544	244,750	237,823	6,927	38,794	341,591	295,307	46,284	202,655	174,299	28,356	I-1
小売業	177,457	160,347	152,594	7,753	17,110	217,773	193,348	24,425	137,882	127,953	9,929	I-2
医療業	385,859	309,516	287,692	21,824	76,343	623,234	514,145	109,089	325,666	257,627	68,039	P83
P 一括分	308,980	242,618	233,453	9,165	66,362	399,207	305,641	93,566	274,043	218,215	55,828	PS

「×」…調査産業対象事業所が少なく公表できない。ただし、調査産業計には含まれている。

「E-一括分」「P-一括分」…概要9利用上の注意を参照。

「-」…調査、集計を行っていない。

産業別、性別常用労働者一人平均月間現金給与額、きまって支給する給与、
所定内給与、超過労働給与及び特別に支払われた給与(労働者数30人以上)

令和2年平均

(単位:円)

産 業	計					男			女			産業
	現金給与総額	きまって支給する給与	所定内給与	超過労働給与	特別に支払われた給与	現金給与総額	きまって支給する給与	特別に支払われた給与	現金給与総額	きまって支給する給与	特別に支払われた給与	
調 査 産 業 計	341,808	273,558	251,853	21,705	68,250	414,669	328,078	86,591	248,976	204,095	44,881	TL
鉱業、採石業、砂利採取業	-	-	-	-	-	-	-	-	-	-	-	C
建設業	528,455	388,068	354,100	33,968	140,387	551,865	403,739	148,126	321,346	249,427	71,919	D
製造業	357,682	285,314	260,598	24,716	72,368	414,773	327,580	87,193	242,325	199,914	42,411	E
電気・ガス・熱供給・水道業	678,153	495,743	412,126	83,617	182,410	703,444	513,062	190,382	368,459	283,664	84,795	F
情報通信業	522,570	418,764	398,222	20,542	103,806	566,559	456,109	110,450	375,941	294,281	81,660	G
運輸業、郵便業	272,372	249,086	212,789	36,297	23,286	302,946	275,847	27,099	157,006	148,110	8,896	H
卸売業・小売業	235,940	202,480	194,532	7,948	33,460	310,401	259,883	50,518	165,485	148,165	17,320	I
金融業・保険業	469,701	356,556	333,937	22,619	113,145	584,629	433,926	150,703	362,299	284,252	78,047	J
不動産業、物品賃貸業	246,488	205,173	199,456	5,717	41,315	353,258	273,562	79,696	202,699	177,125	25,574	K
学術研究、専門・技術サービス業	466,904	328,491	307,564	20,927	138,413	509,447	356,068	153,379	343,932	248,778	95,154	L
宿泊業、飲食サービス業	111,224	106,338	100,558	5,780	4,886	143,888	135,395	8,493	89,341	86,872	2,469	M
生活関連サービス業、娯楽業	137,641	131,553	127,022	4,531	6,088	157,783	148,421	9,362	127,020	122,659	4,361	N
教育、学習支援業	486,925	364,126	357,505	6,621	122,799	587,784	433,236	154,548	410,055	311,454	98,601	O
医療、福祉	351,818	280,308	260,345	19,963	71,510	472,315	377,130	95,185	309,538	246,335	63,203	P
複合サービス事業	375,925	304,880	289,827	15,053	71,045	417,027	337,783	79,244	283,015	230,502	52,513	Q
サービス業(他に分類されないもの)	267,835	220,676	201,668	19,008	47,159	324,438	262,088	62,350	158,460	140,655	17,805	R
食料品・たばこ	214,326	195,243	182,379	12,864	19,083	280,581	251,071	29,510	170,021	157,911	12,110	E09,10
繊維工業	259,638	222,716	212,350	10,366	36,922	300,095	255,337	44,758	211,763	184,114	27,649	E11
印刷・同関連業	286,369	267,885	251,395	16,490	18,484	340,056	316,929	23,127	191,405	181,135	10,270	E15
化学、石油・石炭	463,107	313,456	291,958	21,498	149,651	509,237	343,660	165,577	360,703	246,407	114,296	E16,17
プラスチック製品	393,140	305,117	285,656	19,461	88,023	425,198	331,027	94,171	289,087	221,019	68,068	E18
窯業・土石製品	470,121	357,846	324,705	33,141	112,275	499,446	379,854	119,592	321,774	246,513	75,261	E21
金属製品製造業	337,400	276,916	254,506	22,410	60,484	361,233	296,673	64,560	250,716	205,059	45,657	E24
電子・デバイス	415,485	332,025	290,699	41,326	83,460	481,796	380,932	100,864	286,685	237,031	49,654	E28
電気機械器具	379,104	280,934	258,365	22,569	98,170	451,141	327,223	123,918	238,403	190,522	47,881	E29
その他の製造業	268,805	228,150	219,409	8,741	40,655	321,732	271,402	50,330	207,798	178,295	29,503	E32,20
E 一括分 1	404,337	321,936	287,553	34,383	82,401	442,269	351,389	90,880	245,772	198,814	46,958	ES1
卸売業	335,092	279,353	275,951	3,402	55,739	395,885	327,545	68,340	254,440	215,418	39,022	I-1
小売業	181,510	160,280	149,836	10,444	21,230	249,596	211,755	37,841	128,003	119,827	8,176	I-2
医療業	398,264	316,438	287,924	28,514	81,826	568,050	458,068	109,982	342,570	269,980	72,590	P83
P 一括分	297,443	238,010	228,057	9,953	59,433	371,521	291,915	79,606	269,393	217,598	51,795	PS

「×」…調査産業対象事業所が少なく公表できない。ただし、調査産業計には含まれている。

「E-一括分」「P-一括分」…概要9利用上の注意を参照。

「-」…調査、集計を行っていない。

**産業別、性別常用労働者一人平均月間出勤日数、
総実労働時間数、所定内労働時間数及び所定外労働時間数(労働者数5人以上)**
令和2年平均

産 業	計				男				女				産業
	出勤日数	総実労働時間	所定内労働時間	所定外労働時間	出勤日数	総実労働時間	所定内労働時間	所定外労働時間	出勤日数	総実労働時間	所定内労働時間	所定外労働時間	
調 査 産 業 計	18.7	142.7	134.3	8.4	19.4	155.4	143.7	11.7	18.0	127.8	123.4	4.4	TL
鉱業、採石業、砂利採取業	-	-	-	-	-	-	-	-	-	-	-	-	C
建設業	21.1	171.7	156.1	15.6	21.3	174.7	157.5	17.2	20.1	148.2	144.8	3.4	D
製造業	18.7	149.8	139.6	10.2	18.8	155.2	143.3	11.9	18.4	139.6	132.5	7.1	E
電気・ガス・熱供給・水道業	18.9	160.7	141.8	18.9	18.9	162.7	142.5	20.2	18.6	140.8	134.6	6.2	F
情報通信業	18.9	146.5	135.6	10.9	19.0	150.6	138.4	12.2	18.4	135.8	128.3	7.5	G
運輸業、郵便業	19.1	185.0	166.9	18.1	19.3	196.2	175.2	21.0	18.5	139.8	133.3	6.5	H
卸売業・小売業	19.2	128.2	122.9	5.3	20.6	140.5	133.0	7.5	17.7	114.6	111.8	2.8	I
金融業・保険業	19.4	138.7	133.3	5.4	19.8	155.8	142.6	13.2	19.3	132.8	130.1	2.7	J
不動産業、物品賃貸業	20.2	150.7	148.8	1.9	20.4	153.9	151.7	2.2	20.0	147.3	145.7	1.6	K
学術研究、専門・技術サービス業	18.7	154.0	139.9	14.1	19.0	156.1	144.2	11.9	18.2	150.8	133.1	17.7	L
宿泊業、飲食サービス業	15.3	90.2	88.0	2.2	15.2	101.1	96.3	4.8	15.4	85.5	84.4	1.1	M
生活関連サービス業、娯楽業	16.0	113.6	112.2	1.4	15.0	113.1	109.3	3.8	16.5	113.8	113.3	0.5	N
教育、学習支援業	18.3	147.3	136.3	11.0	18.5	153.6	141.3	12.3	18.2	142.8	132.8	10.0	O
医療、福祉	18.7	141.7	137.2	4.5	19.3	153.8	146.4	7.4	18.5	137.9	134.3	3.6	P
複合サービス事業	18.9	149.8	143.2	6.6	19.3	155.2	146.4	8.8	18.3	141.6	138.4	3.2	Q
サービス業(他に分類されないもの)	19.1	146.6	138.0	8.6	19.5	155.9	145.6	10.3	17.9	119.9	116.2	3.7	R
食料品・たばこ	18.4	124.4	116.4	8.0	18.1	126.1	116.9	9.2	18.7	123.0	115.9	7.1	E09,10
繊維工業	18.1	146.5	140.5	6.0	17.6	143.6	139.0	4.6	18.8	150.2	142.5	7.7	E11
印刷・同関連業	19.2	148.2	142.2	6.0	19.7	161.8	153.0	8.8	18.5	129.8	127.4	2.4	E15
化学、石油・石炭	20.2	159.2	145.8	13.4	20.6	164.3	148.4	15.9	19.3	147.5	139.9	7.6	E16,17
プラスチック製品	19.1	148.1	140.3	7.8	19.3	156.7	146.9	9.8	18.6	129.9	126.3	3.6	E18
窯業・土石製品	20.7	162.0	152.1	9.9	20.7	164.3	152.8	11.5	20.6	153.3	149.5	3.8	E21
金属製品製造業	19.8	164.7	152.1	12.6	20.1	171.7	156.1	15.6	18.8	141.6	138.7	2.9	E24
電子・デバイス	18.2	156.6	136.7	19.9	18.3	160.7	139.6	21.1	18.0	149.1	131.5	17.6	E28
電気機械器具	19.0	154.2	145.3	8.9	19.3	158.4	147.4	11.0	18.6	144.6	140.5	4.1	E29
その他の製造業	18.3	144.1	139.0	5.1	19.0	151.7	145.8	5.9	17.5	133.8	129.8	4.0	E32,20
E一括分1	18.5	150.6	139.6	11.0	18.8	158.0	144.6	13.4	17.6	126.0	123.2	2.8	ES1
卸売業	18.8	148.6	141.4	7.2	19.4	161.0	150.7	10.3	17.9	131.5	128.5	3.0	I-1
小売業	19.5	117.4	113.2	4.2	21.4	127.8	122.0	5.8	17.6	107.2	104.5	2.7	I-2
医療業	19.3	145.5	140.6	4.9	20.1	168.4	158.8	9.6	19.1	139.8	136.0	3.8	P83
P一括分	18.2	138.4	134.2	4.2	18.7	144.4	138.4	6.0	18.0	136.1	132.6	3.5	PS

「×」・・・調査産業対象事業所が少なく公表できない。ただし、調査産業計には含まれている。
「E一括分」「P一括分」・・・概要9利用上の注意を参照。
「-」・・・調査、集計を行っていない。

**産業別、性別常用労働者一人平均月間出勤日数、
総実労働時間数、所定内労働時間数及び所定外労働時間数(労働者数30人以上)**
令和2年平均

産 業	計				男				女				産業
	出勤日数	総実労働時間	所定内労働時間	所定外労働時間	出勤日数	総実労働時間	所定内労働時間	所定外労働時間	出勤日数	総実労働時間	所定内労働時間	所定外労働時間	
調 査 産 業 計	18.5	146.6	136.8	9.8	19.0	156.5	143.0	13.5	17.9	134.2	128.9	5.3	TL
鉱業、採石業、砂利採取業	-	-	-	-	-	-	-	-	-	-	-	-	C
建設業	20.3	171.6	155.4	16.2	20.3	172.8	155.4	17.4	20.4	160.8	155.2	5.6	D
製造業	18.7	154.9	142.8	12.1	18.8	158.8	145.0	13.8	18.3	147.2	138.5	8.7	E
電気・ガス・熱供給・水道業	18.8	161.5	141.0	20.5	18.8	163.5	141.9	21.6	18.5	137.6	130.4	7.2	F
情報通信業	18.8	143.5	131.8	11.7	18.9	146.8	134.0	12.8	18.4	132.7	124.5	8.2	G
運輸業、郵便業	19.8	171.2	150.1	21.1	20.2	180.2	155.6	24.6	18.6	137.4	129.3	8.1	H
卸売業・小売業	18.9	131.6	127.0	4.6	19.7	146.3	139.4	6.9	18.1	117.7	115.4	2.3	I
金融業・保険業	19.0	155.1	142.1	13.0	19.6	167.5	148.0	19.5	18.4	143.5	136.6	6.9	J
不動産業、物品賃貸業	20.5	151.2	148.8	2.4	20.2	155.0	151.0	4.0	20.6	149.5	147.8	1.7	K
学術研究、専門・技術サービス業	18.4	150.4	142.1	8.3	18.5	154.5	144.4	10.1	17.9	138.6	135.6	3.0	L
宿泊業、飲食サービス業	12.6	80.7	76.6	4.1	13.2	92.0	85.5	6.5	12.2	73.0	70.6	2.4	M
生活関連サービス業、娯楽業	13.8	86.7	85.2	1.5	14.0	95.0	92.5	2.5	13.7	82.4	81.4	1.0	N
教育、学習支援業	18.7	147.8	140.6	7.2	18.8	151.9	145.9	6.0	18.6	144.5	136.4	8.1	O
医療、福祉	18.7	147.8	142.1	5.7	19.2	156.2	146.8	9.4	18.5	144.8	140.4	4.4	P
複合サービス事業	19.2	152.2	143.7	8.5	19.5	157.2	146.7	10.5	18.4	141.1	136.9	4.2	Q
サービス業(他に分類されないもの)	18.5	139.8	130.2	9.6	18.9	152.5	139.4	13.1	17.7	115.2	112.2	3.0	R
食料品・たばこ	18.9	153.2	140.6	12.6	19.7	165.1	149.1	16.0	18.4	145.2	134.9	10.3	E09,10
繊維工業	18.3	149.6	143.1	6.5	18.0	148.0	142.4	5.6	18.7	151.4	143.9	7.5	E11
印刷・同関連業	17.3	142.4	132.5	9.9	17.9	152.9	139.6	13.3	16.3	123.8	120.0	3.8	E15
化学、石油・石炭	20.1	159.5	144.7	14.8	20.5	164.9	147.1	17.8	19.3	147.4	139.4	8.0	E16,17
プラスチック製品	18.9	155.8	146.6	9.2	19.2	159.2	148.6	10.6	18.1	145.2	140.2	5.0	E18
窯業・土石製品	19.3	162.7	147.5	15.2	19.4	165.2	148.6	16.6	18.7	150.5	142.3	8.2	E21
金属製品製造業	19.0	161.1	148.5	12.6	19.2	164.8	150.0	14.8	18.4	147.5	142.9	4.6	E24
電子・デバイス	18.2	158.4	137.7	20.7	18.3	161.1	139.7	21.4	18.0	153.3	134.0	19.3	E28
電気機械器具	18.9	154.0	145.0	9.0	19.1	158.6	147.2	11.4	18.5	145.0	140.6	4.4	E29
その他の製造業	18.8	149.3	143.5	5.8	19.3	155.2	148.6	6.6	18.2	142.5	137.6	4.9	E32,20
E一括分1	18.6	156.3	143.4	12.9	18.8	160.5	145.5	15.0	17.7	138.5	134.7	3.8	ES1
卸売業	19.7	153.5	150.2	3.3	20.0	158.5	154.4	4.1	19.3	146.9	144.6	2.3	I-1
小売業	18.4	119.5	114.3	5.2	19.5	137.7	128.7	9.0	17.6	105.4	103.1	2.3	I-2
医療業	19.3	152.4	146.3	6.1	19.7	161.8	151.1	10.7	19.2	149.3	144.7	4.6	P83
P一括分	18.0	142.4	137.2	5.2	18.7	150.3	142.2	8.1	17.8	139.4	135.3	4.1	PS

「×」…調査産業対象事業所が少なく公表できない。ただし、調査産業計には含まれている。
「E一括分」「P一括分」…概要9利用上の注意を参照。
「-」…調査、集計を行っていない。

産業別前調査期間末、増加、減少、及び本調査期間末常用労働者数
並びにパートタイム労働者数及びパートタイム労働者比率(労働者数5人以上、男女計)
令和2年平均

産 業	前調査期間末 常用労働者数	増 加 常用労働者数	減 少 常用労働者数	本調査期間末 常用労働者数	パートタイム労働者		産業
					うちパートタイム 労働者数	パートタイム 労働者比率	
調 査 産 業 計	296,039	4,409	4,401	296,047	72,465	24.5	TL
鉱業,採石業,砂利採取業	-	-	-	-	-	-	C
建設業	23,870	337	425	23,782	1,003	4.2	D
製造業	70,545	620	647	70,518	6,954	9.9	E
電気・ガス・熱供給・水道業	4,167	52	47	4,172	89	2.1	F
情報通信業	4,242	28	36	4,234	187	4.4	G
運輸業,郵便業	13,565	196	188	13,573	2,719	20.0	H
卸売業・小売業	47,993	775	707	48,061	20,711	43.1	I
金融業・保険業	8,406	112	65	8,453	716	8.6	J
不動産業,物品賃貸業	3,069	13	17	3,065	929	30.3	K
学術研究,専門・技術サービス業	8,391	94	84	8,401	821	10.0	L
宿泊業,飲食サービス業	20,935	1,038	971	21,002	17,031	81.1	M
生活関連サービス業,娯楽業	8,837	177	267	8,747	4,207	48.1	N
教育,学習支援業	12,614	218	152	12,680	2,889	22.8	O
医療,福祉	50,360	517	514	50,363	11,046	21.9	P
複合サービス事業	2,513	36	37	2,512	248	9.9	Q
サービス業(他に分類されないもの)	16,532	197	244	16,485	2,916	17.7	R
食料品・たばこ	4,622	89	99	4,612	899	19.6	E09,10
繊維工業	15,643	110	157	15,596	1,222	7.8	E11
印刷・関連業	1,387	6	9	1,384	222	16.0	E15
化学,石油,石炭	3,803	46	26	3,823	237	6.2	E16,17
プラスチック製品	4,833	60	49	4,844	993	20.5	E18
窯業,土石製品	1,703	11	19	1,695	11	0.7	E21
金属製品製造業	3,741	22	15	3,748	225	6.0	E24
電子・デバイス	9,461	118	92	9,487	679	7.2	E28
電気機械器具	3,949	31	38	3,942	293	7.4	E29
その他の製造業	4,711	23	37	4,697	473	10.1	E32,20
E 一括分 1	16,692	107	107	16,692	1,700	10.2	ES1
卸売業	16,529	122	137	16,514	2,335	14.2	I-1
小売業	31,464	654	571	31,547	18,375	58.3	I-2
医療業	23,788	235	228	23,795	4,226	17.8	P83
P 一括分	26,572	282	286	26,568	6,819	25.7	PS

「×」…調査産業対象事業所が少なく公表できない。

ただし調査産業計には含まれている。

「一括分」…概要9利用上の注意を参照。

「-」…調査、集計を行っていない。

**産業別前調査期間末、増加、減少、及び本調査期間末常用労働者数
並びにパートタイム労働者数及びパートタイム労働者比率(労働者数5人以上、男)**
令和2年平均

産 業	前調査期間末 常用労働者数	増 加 常用労働者数	減 少 常用労働者数	本調査期間末 常用労働者数	うちパートタイム	パートタイム	産業
					労働者数	労働者比率	
	人	人	人	人	人	%	
調 査 産 業 計	159,078	2,441	2,269	159,250	21,306	13.4	TL
鉱業,採石業,砂利採取業	-	-	-	-	-	-	C
建 設 業	21,200	257	318	21,139	547	2.6	D
製 造 業	46,089	395	385	46,099	2,024	4.4	E
電気・ガス・熱供給・水道業	3,776	40	39	3,777	33	0.9	F
情 報 通 信 業	3,064	15	26	3,053	45	1.5	G
運 輸 業 , 郵 便 業	10,898	149	145	10,902	1,137	10.4	H
卸 売 業 ・ 小 売 業	25,216	372	354	25,234	8,152	32.3	I
金 融 業 ・ 保 険 業	2,137	26	24	2,139	183	7.3	J
不 動 産 業 , 物 品 賃 貸 業	1,566	5	7	1,564	322	19.6	K
学術研究,専門・技術サービス業	5,155	73	52	5,176	136	2.8	L
宿泊業,飲食サービス業	6,272	681	504	6,449	4,165	64.0	M
生活関連サービス業,娯楽業	2,556	62	90	2,528	1,477	57.8	N
教 育 , 学 習 支 援 業	5,228	74	44	5,258	674	13.0	O
医 療 , 福 祉	12,218	147	124	12,241	1,262	10.4	P
複 合 サ ー ビ ス 事 業	1,497	22	20	1,499	97	6.5	Q
サービス業(他に分類されないもの)	12,206	124	139	12,191	1,052	8.7	R
食 料 品 ・ た ば こ	2,104	56	41	2,119	231	11.2	E09,10
織 維 工 業	8,670	57	95	8,632	665	7.7	E11
印 刷 ・ 同 関 連 業	799	3	5	797	21	2.7	E15
化 学 , 石 油 ・ 石 炭	2,664	34	18	2,680	37	1.4	E16,17
プ ラ ス チ ッ ク 製 品	3,289	35	28	3,296	225	6.9	E18
窯 業 ・ 土 石 製 品	1,357	10	16	1,351	8	0.6	E21
金 属 製 品 製 造 業	2,875	17	12	2,880	101	3.5	E24
電 子 ・ デ バ イ ス	6,097	67	53	6,111	97	1.6	E28
電 気 機 械 器 具	2,736	19	25	2,730	78	2.8	E29
そ の 他 の 製 造 業	2,696	11	15	2,692	127	4.7	E32,20
E 一 括 分 1	12,803	88	78	12,813	434	3.4	ES1
卸 売 業	9,603	99	67	9,635	387	4.0	I-1
小 売 業	15,613	273	287	15,599	7,764	49.8	I-2
医 療 業	4,803	67	48	4,822	224	4.7	P83
P 一 括 分	7,414	80	76	7,418	1,038	14.2	PS

「×」…調査産業対象事業所が少なく公表できない。
ただし調査産業計には含まれている。
「一括分」…概要9利用上の注意を参照。
「-」…調査、集計を行っていない。

**産業別前調査期間末、増加、減少、及び本調査期間末常用労働者数
並びにパートタイム労働者数及びパートタイム労働者比率(労働者数5人以上、女)**
令和2年平均

産 業	前調査期間末 常用労働者数	増 加 常用労働者数	減 少 常用労働者数	本調査期間末 常用労働者数	うちパートタイム	パートタイム	産 業
					労働者数	労働者比率	
調 査 産 業 計	136,961	1,968	2,132	136,797	51,159	37.4	TL
鉱業,採石業,砂利採取業	-	-	-	-	-	-	C
建設業	2,671	80	107	2,644	456	17.3	D
製造業	24,457	225	262	24,420	4,930	20.2	E
電気・ガス・熱供給・水道業	391	12	9	394	56	14.1	F
情報通信業	1,178	13	10	1,181	142	12.1	G
運輸業,郵便業	2,667	47	43	2,671	1,582	59.2	H
卸売業・小売業	22,776	403	353	22,826	12,559	55.0	I
金融業・保険業	6,269	86	41	6,314	533	9.3	J
不動産業,物品賃貸業	1,502	8	10	1,500	607	40.4	K
学術研究,専門・技術サービス業	3,236	21	32	3,225	685	21.1	L
宿泊業,飲食サービス業	14,663	357	467	14,553	12,866	88.5	M
生活関連サービス業,娯楽業	6,281	116	177	6,220	2,730	44.1	N
教育,学習支援業	7,386	144	108	7,422	2,215	29.7	O
医療,福祉	38,142	370	390	38,122	9,784	25.7	P
複合サービス事業	1,016	14	17	1,013	151	14.9	Q
サービス業(他に分類されないもの)	4,326	73	105	4,294	1,864	43.3	R
食料品・たばこ	2,517	32	58	2,491	668	26.6	E09,10
繊維工業	6,974	53	62	6,965	557	8.0	E11
印刷・同関連業	588	3	4	587	201	34.1	E15
化学,石油・石炭	1,138	12	8	1,142	200	17.6	E16,17
プラスチック製品	1,545	24	21	1,548	768	49.3	E18
窯業・土石製品	347	1	3	345	3	0.9	E21
金属製品製造業	866	5	3	868	124	14.2	E24
電子・デバイス	3,364	51	39	3,376	582	17.2	E28
電気機械器具	1,212	12	13	1,211	215	17.7	E29
その他の製造業	2,016	13	22	2,007	346	17.2	E32,20
E 一括分 1	3,890	19	29	3,880	1,266	32.6	ES1
卸売業	6,926	23	70	6,879	1,948	28.3	I-1
小売業	15,850	380	283	15,947	10,611	66.5	I-2
医療業	18,985	168	180	18,973	4,002	21.1	P83
P 一括分	19,158	202	211	19,149	5,781	30.1	PS

「×」…調査産業対象事業所が少なく公表できない。
ただし調査産業計には含まれている。
「一括分」…概要9利用上の注意を参照。
「-」…調査、集計を行っていない。

**産業別前調査期間末、増加、減少、及び本調査期間末常用労働者数
並びにパートタイム労働者数及びパートタイム労働者比率(労働者数30人以上、男女計)**
令和2年平均

産 業	前調査期間末 常用労働者数	増 加 常用労働者数	減 少 常用労働者数	本調査期間末 常用労働者数	うちパートタイム	パートタイム	産業
					労働者数	労働者比率	
調 査 産 業 計	157,702	2,157	2,260	157,599	30,756	19.5	TL
鉱業、採石業、砂利採取業	-	-	-	-	-	-	C
建設業	6,202	70	79	6,193	132	2.1	D
製造業	52,319	432	434	52,317	3,596	6.9	E
電気・ガス・熱供給・水道業	3,581	42	37	3,586	34	1.0	F
情報通信業	3,040	19	28	3,031	107	3.5	G
運輸業、郵便業	9,262	138	121	9,279	2,290	24.7	H
卸売業・小売業	18,524	306	281	18,549	8,272	44.6	I
金融業・保険業	2,996	47	38	3,005	240	7.9	J
不動産業、物品賃貸業	864	5	5	864	391	45.2	K
学術研究、専門・技術サービス業	2,946	28	35	2,939	195	7.0	L
宿泊業、飲食サービス業	6,541	358	422	6,477	5,242	80.8	M
生活関連サービス業、娯楽業	2,779	135	156	2,758	1,550	56.6	N
教育、学習支援業	5,103	76	73	5,106	853	16.7	O
医療、福祉	31,551	313	314	31,550	4,908	15.6	P
複合サービス事業	840	14	12	842	88	10.4	Q
サービス業(他に分類されないもの)	11,154	176	225	11,105	2,860	25.7	R
食料品・たばこ	2,688	29	34	2,683	605	22.5	E09,10
繊維工業	10,516	92	120	10,488	673	6.4	E11
印刷・同関連業	643	6	9	640	82	12.8	E15
化学、石油・石炭	3,452	41	20	3,473	210	6.1	E16,17
プラスチック製品	3,617	31	22	3,626	198	5.5	E18
窯業・土石製品	949	11	13	947	11	1.2	E21
金属製品製造業	2,410	22	15	2,417	152	6.3	E24
電子・デバイス	9,039	102	86	9,055	511	5.6	E28
電気機械器具	3,377	25	25	3,377	258	7.6	E29
その他の製造業	3,065	15	23	3,057	209	6.8	E32,20
E 一括分 1	12,563	59	65	12,557	688	5.5	ES1
卸売業	6,568	51	47	6,572	669	10.2	I-1
小売業	11,957	255	233	11,979	7,604	63.5	I-2
医療業	17,016	174	173	17,017	1,834	10.8	P83
P 一括分	14,536	139	141	14,534	3,074	21.2	PS

「×」…調査産業対象事業所が少なく公表できない。
ただし調査産業計には含まれている。
「一括分」…概要9利用上の注意を参照。
「-」…調査、集計を行っていない。

**産業別前調査期間末、増加、減少、及び本調査期間末常用労働者数
並びにパートタイム労働者数及びパートタイム労働者比率(労働者数30人以上、男)**
令和2年平均

産 業	前調査期間末 常用労働者数	増 加 常用労働者数	減 少 常用労働者数	本調査期間末 常用労働者数	うちパートタイム	パートタイム	産業
					労働者数	労働者比率	
調 査 産 業 計	88,338	1,115	1,138	88,315	9,284	10.5	TL
鉱業,採石業,砂利採取業	-	-	-	-	-	-	C
建 設 業	5,573	57	67	5,563	94	1.7	D
製 造 業	34,996	264	261	34,999	1,219	3.5	E
電気・ガス・熱供給・水道業	3,312	35	34	3,313	5	0.2	F
情 報 通 信 業	2,338	15	22	2,331	45	1.9	G
運 輸 業 , 郵 便 業	7,327	91	87	7,331	1,002	13.7	H
卸 売 業 ・ 小 売 業	9,004	138	121	9,021	2,395	26.6	I
金 融 業 ・ 保 険 業	1,448	26	24	1,450	46	3.2	J
不 動 産 業 , 物 品 賃 貸 業	252	1	2	251	60	24.5	K
学術研究,専門・技術サービス業	2,187	22	23	2,186	91	4.3	L
宿 泊 業 , 飲 食 サ ー ビ ス 業	2,618	192	206	2,604	1,820	69.6	M
生活関連サービス業,娯楽業	959	44	51	952	553	57.4	N
教 育 , 学 習 支 援 業	2,208	22	23	2,207	96	4.4	O
医 療 , 福 祉	8,186	97	79	8,204	760	9.3	P
複 合 サ ー ビ ス 事 業	582	9	8	583	48	8.3	Q
サービス業(他に分類されないもの)	7,348	103	131	7,320	1,052	14.4	R
食 料 品 ・ た ば こ	1,076	12	12	1,076	141	13.1	E09,10
織 維 工 業	5,704	40	65	5,679	438	7.7	E11
印 刷 ・ 同 関 連 業	411	3	5	409	7	1.6	E15
化 学 , 石 油 ・ 石 炭	2,379	29	12	2,396	10	0.4	E16,17
プ ラ ス チ ッ ク 製 品	2,765	22	16	2,771	67	2.4	E18
窯 業 ・ 土 石 製 品	792	10	10	792	8	1.0	E21
金 属 製 品 製 造 業	1,891	17	12	1,896	79	4.2	E24
電 子 ・ デ バ イ ス	5,966	63	52	5,977	97	1.6	E28
電 気 機 械 器 具	2,233	15	14	2,234	45	2.0	E29
そ の 他 の 製 造 業	1,641	5	9	1,637	63	3.8	E32,20
E 一 括 分 1	10,137	49	53	10,133	265	2.6	ES1
卸 売 業	3,743	30	24	3,749	255	6.8	I-1
小 売 業	5,261	108	98	5,271	2,140	40.7	I-2
医 療 業	4,198	58	48	4,208	224	5.3	P83
P 一 括 分	3,988	39	31	3,996	536	13.4	PS

「×」…調査産業対象事業所が少なく公表できない。
ただし調査産業計には含まれている。
「一括分」…概要9利用上の注意を参照。
「-」…調査、集計を行っていない。

**産業別前調査期間末、増加、減少、及び本調査期間末常用労働者数
並びにパートタイム労働者数及びパートタイム労働者比率(労働者数30人以上、女)**
令和2年平均

産 業	前調査期間末 常用労働者数	増 加 常用労働者数	減 少 常用労働者数	本調査期間末 常用労働者数	うちパートタイム	パートタイム	産 業
					労働者数	労働者比率	
調 査 産 業 計	69,364	1,043	1,122	69,285	21,472	31.0	TL
鉱業、採石業、砂利採取業	-	-	-	-	-	-	C
建設業	629	13	12	630	38	5.9	D
製造業	17,323	168	172	17,319	2,377	13.7	E
電気・ガス・熱供給・水道業	269	7	4	272	29	10.8	F
情報通信業	702	4	6	700	62	8.9	G
運輸業、郵便業	1,935	47	33	1,949	1,288	66.1	H
卸売業・小売業	9,520	168	159	9,529	5,877	61.7	I
金融業・保険業	1,548	21	15	1,554	194	12.5	J
不動産業、物品賃貸業	612	4	3	613	331	54.0	K
学術研究、専門・技術サービス業	760	6	13	753	104	14.8	L
宿泊業、飲食サービス業	3,923	165	216	3,872	3,422	88.3	M
生活関連サービス業、娯楽業	1,819	92	105	1,806	997	56.2	N
教育、学習支援業	2,895	53	50	2,898	757	26.1	O
医療、福祉	23,365	216	234	23,347	4,148	17.8	P
複合サービス事業	257	5	5	257	40	15.6	Q
サービス業(他に分類されないもの)	3,806	73	94	3,785	1,808	47.6	R
食品・たばこ	1,612	17	22	1,607	464	28.8	E09,10
繊維工業	4,812	52	55	4,809	235	4.9	E11
印刷・同関連業	232	3	4	231	75	32.2	E15
化学、石油・石炭	1,073	12	8	1,077	200	18.7	E16,17
プラスチック製品	851	9	6	854	131	15.3	E18
窯業・土石製品	157	1	3	155	3	2.1	E21
金属製品製造業	519	5	3	521	73	13.9	E24
電子・デバイス	3,073	39	34	3,078	414	13.4	E28
電気機械器具	1,144	10	11	1,143	213	18.6	E29
その他の製造業	1,424	10	14	1,420	146	10.3	E32,20
E 一括分 1	2,425	10	12	2,423	423	17.3	ES1
卸売業	2,825	21	24	2,822	414	14.7	I-1
小売業	6,696	147	136	6,707	5,464	81.4	I-2
医療業	12,817	116	124	12,809	1,610	12.6	P83
P 一括分	10,548	100	110	10,538	2,538	24.1	PS

「×」…調査産業対象事業所が少なく公表できない。
ただし調査産業計には含まれている。
「一括分」…概要9利用上の注意を参照。
「-」…調査、集計を行っていない。

産業別、就業形態別常用労働者一人平均月間現金給与総額、きまって支給する給与、
 所定内給与、超過労働給与及び特別に支払われた給与(労働者数5人以上)

令和2年平均

産 業	一般労働者					パートタイム労働者				
	現金給与総額	きまって支給する給与	所定内給与	超過労働給与	特別に支払われた給与	現金給与総額	きまって支給する給与	所定内給与	超過労働給与	特別に支払われた給与
調 査 産 業 計	375,857	305,689	284,174	21,515	70,168	94,096	90,537	88,525	2,012	3,559
製 造 業	349,049	284,838	262,747	22,091	64,211	106,951	101,537	99,488	2,049	5,414
卸 売 業 , 小 売 業	311,516	270,148	258,321	11,827	41,368	84,990	82,626	80,917	1,709	2,364
医 療 , 福 祉	411,460	322,702	303,562	19,140	88,758	110,197	101,948	101,000	948	8,249

産業別、就業形態別常用労働者一人平均月間出勤日数、総実労働時間数、所定内労働時間数
 及び所定外労働時間数(労働者数5人以上)

産 業	一般労働者				パートタイム労働者			
	出勤日数	総実労働時間	所定内労働時間	所定外労働時間	出勤日数	総実労働時間	所定内労働時間	所定外労働時間
調 査 産 業 計	19.7	162.2	151.5	10.7	15.8	82.3	81.2	1.1
製 造 業	18.9	155.6	144.4	11.2	16.7	97.8	95.9	1.9
卸 売 業 , 小 売 業	20.0	163.9	155.3	8.6	18.2	80.9	80.1	0.8
医 療 , 福 祉	19.7	158.1	152.4	5.7	15.1	83.7	83.3	0.4

産業別、就業形態別前調査期間末、増加、減少及び本調査期間末常用労働者数(労働者数5人以上)

産 業	一般労働者				パートタイム労働者			
	前調査期間末 一般労働者数	増 加 一般労働者数	減 少 一般労働者数	本調査期間末 一般労働者数	前調査期間末 パートタイム労働者	増 加 パートタイム労働者	減 少 パートタイム労働者	本調査期間末 パートタイム労働者
調 査 産 業 計	223,539	2,278	2,314	223,582	72,499	2,131	2,087	72,465
製 造 業	63,573	490	514	63,564	6,972	130	133	6,954
卸 売 業 , 小 売 業	27,333	284	312	27,350	20,659	491	395	20,711
医 療 , 福 祉	39,286	382	362	39,317	11,074	134	152	11,046

産業別、就業形態別常用労働者一人平均月間現金給与総額、きまって支給する給与、
 所定内給与、超過労働給与及び特別に支払われた給与(労働者数30人以上)

令和2年平均

産 業	一般労働者					パートタイム労働者				
	現金給与総額	きまって支給する給与	所定内給与	超過労働給与	特別に支払われた給与	現金給与総額	きまって支給する給与	所定内給与	超過労働給与	特別に支払われた給与
調 査 産 業 計	399,529	315,812	289,631	26,181	83,717	104,004	99,480	96,219	3,261	4,524
製 造 業	374,952	297,842	271,536	26,306	77,110	124,295	116,019	112,793	3,226	8,276
卸 売 業 , 小 売 業	341,370	283,508	271,964	11,544	57,862	104,843	101,725	98,248	3,477	3,118
医 療 , 福 祉	395,634	312,569	289,134	23,435	83,065	114,003	105,210	104,090	1,120	8,793

産業別、就業形態別常用労働者一人平均月間出勤日数、総実労働時間数、所定内労働時間数
 及び所定外労働時間数(労働者数30人以上)

産 業	一般労働者				パートタイム労働者			
	出勤日数	総実労働時間	所定内労働時間	所定外労働時間	出勤日数	総実労働時間	所定内労働時間	所定外労働時間
調 査 産 業 計	19.3	161.0	149.2	11.8	15.3	87.3	85.5	1.8
製 造 業	18.8	158.4	145.6	12.8	16.7	107.9	104.9	3.0
卸 売 業 , 小 売 業	20.1	164.7	157.6	7.1	17.4	90.5	89.1	1.4
医 療 , 福 祉	19.4	159.5	152.8	6.7	14.7	84.1	83.7	0.4

産業別、就業形態別前調査期間末、増加、減少及び本調査期間末常用労働者数(労働者数30人以上)

産 業	一般労働者				パートタイム労働者			
	前調査期間末 一般労働者数	増 加 一般労働者数	減 少 一般労働者数	本調査期間末 一般労働者数	前調査期間末 パートタイム労働者	増 加 パートタイム労働者	減 少 パートタイム労働者	本調査期間末 パートタイム労働者
調 査 産 業 計	126,875	1,240	1,283	126,843	30,827	917	977	30,756
製 造 業	48,705	379	373	48,721	3,614	53	61	3,596
卸 売 業 , 小 売 業	10,271	113	111	10,277	8,253	193	170	8,272
医 療 , 福 祉	26,642	248	242	26,642	4,910	65	72	4,908