

越前水仙

花咲かそう大作戦

H26 参加者大募集!

H26. 6/8 (日) 6/12 (木) 6/19 (木)
6/22 (日) 6/26 (木) 越前町

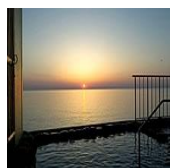
水仙の栽培に興味のある方、体力に自信のある方お待ちしております!



参加いただいた方にプレゼント!!

特典1 無料温泉チケットプレゼント!
(疲れた体をいやして下さい)

特典2 球根を無料配布します。
ご自宅でスイセンをお楽しみください!



越前水仙球根改植ボランティア実行委員会

<http://www.pref.fukui.lg.jp/doc/021037/index.html>

全国でも有数の日本スイセンの群生地である越前海岸のスイセンが
末永く花を咲かせるように、スイセンの球根を植え替える作業を行います。



この景勝を守るために、みなさまのお力添えをお願いします。

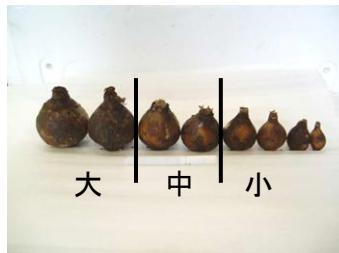
生産者の方とより密着したボランティア活動を目指し、将来、水仙栽培の担い手となる方を探してい
きたいと思いますので、数人の生産者とボランティア約30～50人で作業を行います。

なぜ球根の植え替えが必要か？

スイセンの球根は成長して大きくなると分裂し、球根は過密状態となり、徐々に小さい球根が多くなります。

球根が大きければ大きな花がたくさん咲きま
すか球根が小さすぎると花が咲きません。

だから、きれいな花を咲かせるためには数年
おきに植え替える必要があるのです。



左から大きさによって大球、中球、
小球に分けられ、大球、中球まで
が今年花を付けます。



3年以上経つと球根が分かれて過
密状態となります。

いつ、どこであるの？

平日を含む5日間に分けて作業を行います。

平成26年	6月 8日 (日)	6月12日 (木)	越前岬水仙ランド駐車場 (越前町血ヶ平)
	6月19日 (木)	6月22日 (日)	午前8時00分集合！
	6月26日 (木)		

- * 雨天の場合は中止します。
- * 参加者は全員、ボランティア保険の手続きをこちらで行います。
- * 各自の責任のうえ、ケガなどのないよう注意して下さい。

注意!

作業を行う水仙畑は、大人数で行
けないような急傾斜となっていま
すので、ご理解のうえ、お申込みく
ださい。

募集人員 木曜日 (6/12・19・26) 30名程度/各日

日曜日 (6/8・22) 50名程度/各日

どんなことをするの？



球根の掘り取り

くわやスコップで、土の中の球根
を掘り起こします。



球根の選別

球根を大きさ別により分けます。



圃場の耕うん

掘り起こした後、球根を植えやす
いように耕します。



球根の植え付け

球根を植え付けます。

※ 球根の掘り起こしだけでなく、植え付けまで行います。

一日の流れは？

8:00	駐車場に集合	受付をしてください。トイレも忘れずに。
8:30	開会式	あいさつ、作業などについての説明。
8:50	作業場所へ移動	圃場まで移動。
9:00	作業開始（約3時間）	球根の掘り起こし・球根選別作業。
12:00	昼食、休憩	無理をせず、十分休憩を取って下さい。
13:00	作業再開（約1時間）	球根の植え付け作業。
14:00	作業終了、集合場所への移動	集合場所まで移動。
	解散	お帰りになる時も、必ず受付でチェック。

※昨年度に実施した際のおおよその目安です。若干、変更する可能性があります。

持ってくるもの（お手数ですが、ご持参下さい）

- ①作業用の服装（長袖シャツ、長ズボン）
- ②ビニール手袋または軍手
- ③長靴
- ④帽子（初夏といえど、暑くなります。）
- ⑤雨ガッパ（作業途中で雨が降ってきた場合に備えて）
- ⑥飲み物（水分補給のためのお茶などは各自準備して下さい）

□掘り起こし用具（剣スコップ等）

*掘り起こし用具はできるだけこちらで準備しますが、お持ちの方はご持参ください。

□着替え

*汗をかきますし、特典として近くの温泉が利用いただけますので、必ず持ってきてください。

お申し込み方法

○お申し込み方法

F A X : 折り込みの申込み用紙に必要事項を記入の上、F A Xにてお申し込み下さい。

E-mail : ホームページで申込み用紙をダウンロードし、必要事項を入力の上、下記のメールアドレスまでお送り下さい。

※お申し込みいただいた方には、参加日、集合場所など詳細を後日お知らせします。

○申込〆切

平成26年 5月 30日（金）

※募集人数に達した場合は、早期に終了する場合がございます。



お問い合わせ、お申し込み、連絡先

◇越前町役場 農林水産課

(〒916-0192 福井県丹生郡越前町西田中 13-5-1)

TEL: 0778(34)8704 FAX: 0778(34)1236

URL: <http://www.pref.fukui.lg.jp/doc/021037/index.html>

E-mail: nourin@town.echizen.lg.jp

越前水仙花咲かそう大作戦

検索



宿泊先について

* 前日宿泊を希望される場合は、各自で「越前町観光協会」にお問い合わせ下さい。

越前町観光協会

〒916-0422 福井県丹生郡越前町厨

TEL: 0778(37)1234 FAX: 0778(37)1805

参加されたみなさまから

斜面での作業は大変でした。
この様な苦労があって『越前水仙』が綺麗に咲くと分
かりました。(30代・女性)

作業だけでなく、水仙の生態も教わり大変勉強になり
ました。(30代・女性)

少しの面積でも耕して植え直す事は、大きな労力が必
要になると実感しました。
冬に咲く花を楽しみにしています。
(20代・女性)



水仙の花を咲かす為沢山の人の力が必要な事が分
かりました。(60代・男性)

協力し合いながら作業が出来て楽しく取り組みまし
た。(30代・女性)

他にも、改善すべき点など貴重なご意見をたくさんいただき
ました。ありがとうございました。

いただいた意見を踏まえて本年度は望みたいと思います。



集合場所までのアクセス



越前町

「越前岬水仙ランド駐車場」集合



◇高速道路をご利用の場合

北陸自動車道 鯖江ICから国道417号、365号を経由して越前海岸方面に進み、「梅浦」
交差点を右折し、国道305号をしばらく北進。

◇福井市内からお越しの場合

福井運動公園方面から県道6号線で旧清水町を經由して、旧越廼村方面へ進み、「大味」
交差点を左折し、国道305号をしばらく南進。呼鳥門トンネル、すいせん研修館を過ぎ
ると、水仙ランド入口があります。