

手塚雄二展

神さびる風景、ここに極まれり

光を聴き、
風を視る

令和元年

9/6 **金** ▶ 10/6 **日** ※休館日なし

【開館時間】午前9時～午後5時(入館は午後4時30分まで) ※9月6日(金)は午前11時から

【当日券】一般・大学生1200円(団体960円)、高校生700円(団体560円)、中・小学生400円(団体320円)

※団体は20名以上 ※障害者手帳等をお持ちの方とその介護者1名は半額

【前売券】一般・大学生1000円(9月5日(木)まで福井県立美術館で販売中!)

【主催】福井県立美術館、日本経済新聞社

【共催】福井新聞社、FBC

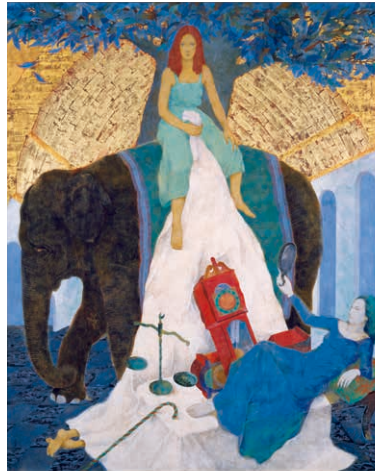
福井県立美術館

〒910-0017 福井市文京3-16-1
TEL:0776・25・0452 FAX:0776・25・0459

手塚雄二展 光を聴き、風を視る

東京藝術大学の教授であり、日本美術院の同人・理事として活躍する手塚雄二（1953年生まれ）は、今年で院展初出品から40年の節目を迎えます。指導者として多くの後進を導きながらも、院展第五世代を代表する作家として精力的に制作を続け、現代日本画壇を牽引しています。そして日本の伝統美に寄り添いながらも現代人の感性をもって描き出すその作品は、常に新しい日本画の在り方を示してきました。

本展は画家の回顧展として過去最大規模で開催するもので、大学の卒業制作から近年の院展出品作まで約70点の代表作が一堂に会します。大画面に展開する煌びやかで壮大な世界、あるいは詩情あふれる雅な手塚芸術を紹介する貴重な機会となります。また初公開となる画家のスケッチや下図など約80点を併せて展観し、画業の全貌に迫ります。



《夢模様》1980年 個人蔵



《市民》1991年 セレネ美術館蔵

「光の画家」、過去最大規模の回顧展



《花夜》2013年 個人蔵



《谷中 素描》1999年 作家蔵



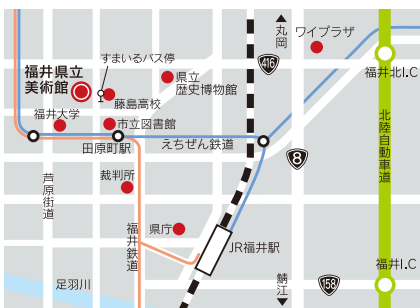
撮影：平間至



左：《風雲風神》2000年 右：《雷神雷雲》1999年 とともに今井美術館蔵

関連イベント

- 1 手塚雄二特別館長によるアーティストトーク(申込不要・要観覧券)
9月6日(金)午後1時半から[展示室内]
- 2 プレミアムナイトツアー(要事前申込) ※各日、定員80名
9月14日(土)、22日(日)午後5時半から[講堂・展示室内]
料金／一般・大学生1,200円 高校生700円 中・小学生400円
(いずれも観覧券+ギフト付)
① 手塚作品をイメージした音楽会 ② 学芸員によるギャラリートーク
※申込は当館HPをご確認ください。
- 3 学芸員によるギャラリートーク (申込不要・要観覧券)
9月15日(日)、29日(日)各日、午後2時から[展示室内]
- 4 トークサロン「展覧会ができるまで」(要事前申込・ドリンク代別途必要)
9月15日(日)午後5時から[美術館喫茶室ニホ]
※申込は当館HPをご確認ください。
- 5 日本画の巨匠・手塚雄二の世界と福井の食を楽しむ会(要事前申込・会費制)
9月20日(金)午後7時から[ユアーズホテル2階・桜の間] 定員/50名 会費/15,000円(予定)
※申込は当館HPをご確認ください。
- 6 記念鼎談「手塚先生に聞きたい10のこと」(申込不要・聴講無料)
9月21日(土)午後2時から[講堂]
登壇者/佐藤道信氏(東京藝術大学教授)、手塚雄二(当館特別館長)、椎野史史(当館学芸員)
- 7 見どころ解説会(申込不要・聴講無料)
会期中の土日・祝日 各日午前10時から[講堂] ※ただし9月21日(土)は開催しません。



交通のご案内

- 福井鉄道・えちぜん鉄道/「田原町駅」下車徒歩約8分。
- コミュニティバスすまいる(100円)/JR福井駅西口(6番のりば)より、田原・文京方面線20分「藤島高校前(県立美術館前)」下車。
※土日・祝日は一部運休の路線あり
- 車・タクシー/JR福井駅より約8分。北陸自動車道福井北ICより約15分。

ご来場はできるだけ公共交通機関をご利用ください。

福井県立美術館 〒910-0017 福井市文京3-16-1
TEL:0776-25-0452 FAX:0776-25-0459

