

ゴールデンウィーク特別企画



森の材料で工作しよう

松ぼっくりやどんぐり等、森の材料を使って、工作体験をしてみませんか。グルーガンやボンドを使って、どなたでも楽しく、簡単に製作できます。

開催日 5月3日～5日

場所 自然保護センター（2階、工作室）

時間 10:00～16:00

随時受付 所要30分間程度



六呂師高原の動物はくせい展示

六呂師高原で見られる野生動物たちの暮らしを、はく製とセンサーカメラでとらえた映像とともに紹介します。

小さなお子さまからお楽しみいただけます。

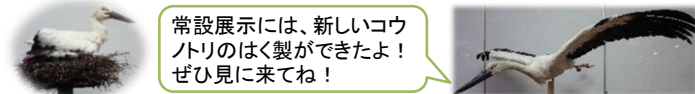
開催日 4月27日～7月中旬まで

場所 自然保護センター（1階レクチャーホール）

時間 9:00～17:00 随時受付



センサーカメラの映像には動物の野性の姿が写っているよ！



常設展示には、新しいコウノトリのはく製ができたよ！ぜひ見に来てね！

特別観望会 星空観望ゴールデンウィーク ～春の銀河とみずがめ座流星群～

GWの夜に天体観望をしてみませんか。巨大望遠鏡では肉眼では見ることのできない銀河を観望します。野外では寝ころんで満天の星空や星座解説をお楽しみいただけます。天気が良ければ流星が見えるかもしれません…

開催日 4月29日、5月5日、6日

場所 自然保護センター 観察棟

時間 19:30～21:30（15分前までにはご入場ください）



フラネタリウム

春の星座やその見つけ方について生解説します。後半は星座まつわる物語を上映します。

物語 午前「かんむり座の話」午後「ふたにばけた七つ星」

開催日 4月27日、28日、29日、30日

5月1日、5日、6日 春の通常番組です



特別番組「移り行く星空～15の一等星とともに～」

心地よい音楽にのせて、日本で一年間に見ることが出来る一等星15個をご紹介します。春夏秋冬の星空をゆっくりとご覧いただけます。

開催日 5月3日、4日のみ

GWの中でも、2日間限定で上映します。お見逃しなく！

場所 自然保護センター観察棟

時間 10:00～、11:00～、13:30～、14:30～（各40分）

四季の自然観察シリーズ （自然観察の森ガイド）

開催日とテーマ

4月28日（日祝） スプリング・エフェメラルとギフチョウに会おう

29日（月祝） 水生昆虫を見てみよう

30日（火） 春の妖精 カタクリ

5月1日（水） ミチノクフクジュソウの秘密

2日（木） 里山再生で蘇ったギフチョウ

3日（金祝） 春植物を見に行こう

4日（土祝） 春の森を歩いてみよう

5日（日祝） 森のようちえん 楽校

6日（月振） 春植物をさがそう

ガイドと自然観察の森を歩きながら、六呂師高原の春の自然を満喫していただけます。GWは、妻平湿原のミツガシワやサワオグルマのお花畑が見ごろになります。

場所 自然保護センター（自然観察の森）

時間 午前の部 11:00～12:00

午後の部 13:15～14:15

開催時間までにお越しください。



イチリンソウ



ミツガシワのお花畑



ギフチョウ

新たな時代へ。春の和かな風とともに、自然とふれあい楽しもう！