

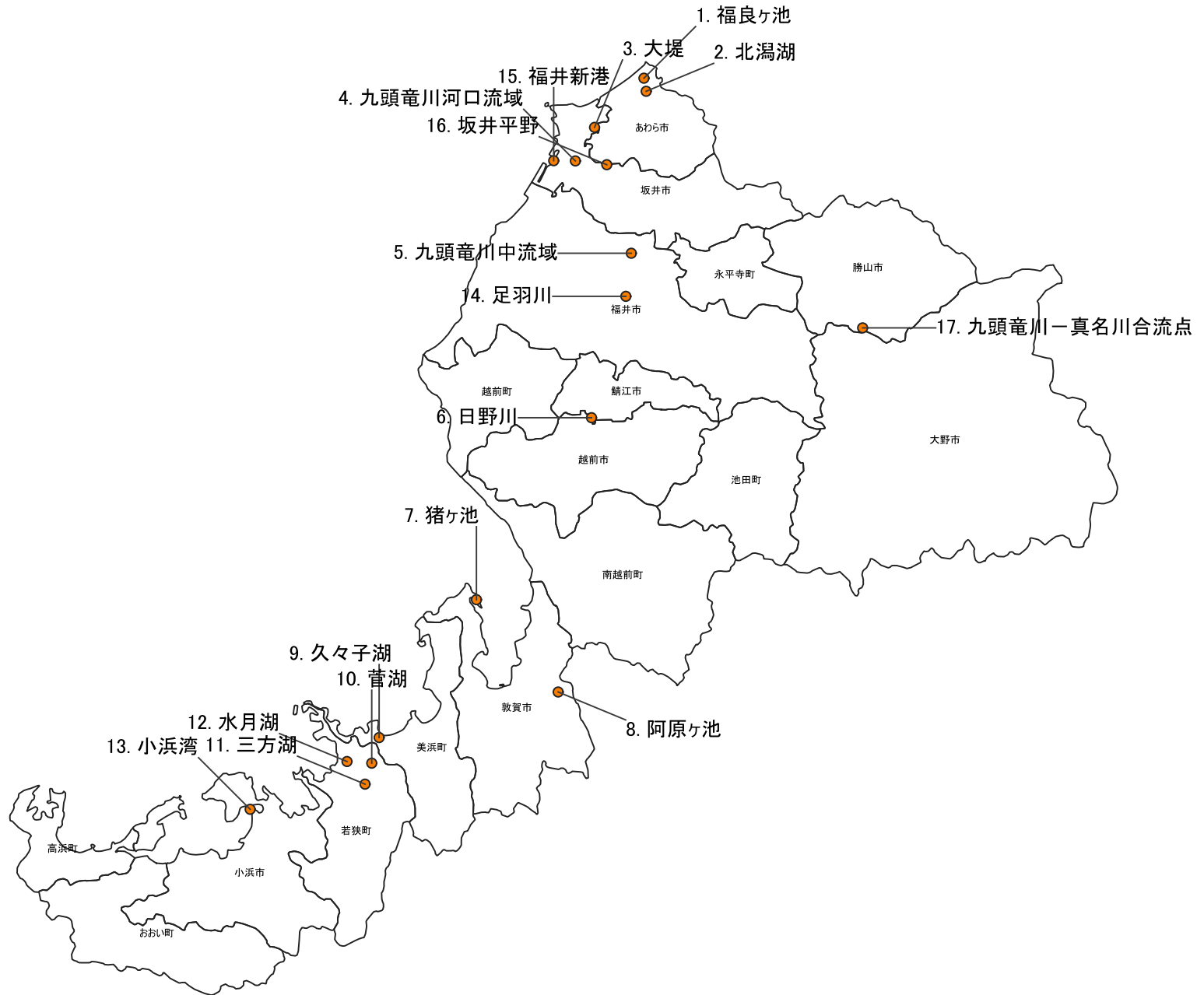
令和3年度カモ科鳥類生息調査結果表（速報値）

調査日：令和4年1月10日（坂井平野のみ1月9日に実施）

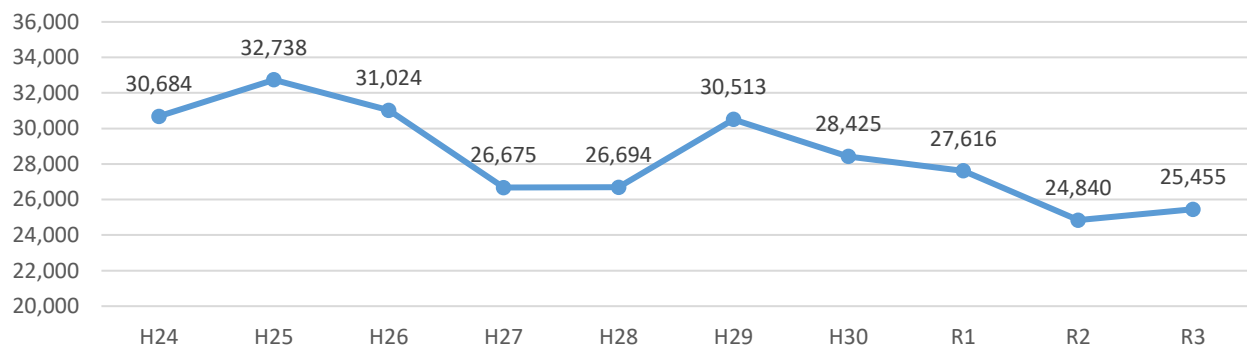
番号	※ 区分	面積 (ha)	地名	ガン類		ハクチョウ類			カモ類														合計種数	合計羽数	令和2年度合計種数	令和2年度合計羽数			
				マガン	コブハクチョウ (移入種)	コハクチョウ	オオハクチョウ	オシドリ	オカヨシガモ	ヨシガモ	ヒドリガモ	マガモ	カルガモ	ハシビロガモ	オナガガモ	トモエガモ	コガモ	ホシハジロ	キンクロハジロ	スズガモ	ホオジロガモ	ミコアイサ					ウミアイサ	カワアイサ	メジロガモ
1	銃禁	3	福良ヶ池					1		543	27			4	4										6	582	0	0	
2	保護, 銃禁	230	北潟湖		2	13		2	14	234	549	334	372	4	3		138	47	5			5			14	1,722	17	2,701	
3	保護	9	大堤							49	34	975		12	1	2	179	4							8	1,256	9	1,632	
4	その他	20	九頭竜川河口流域								8	6	64				54		1						5	133	9	868	
5	保護	307	九頭竜川中流域									80	90				192				3			6	5	371	8	273	
6	銃禁	220	日野川					26	231	2,538	584	15	7	2	1,058	11					6		22		11	4,500	12	2,475	
7	保護	6	猪ヶ池				6				2	50		4		3		84	24	55		9	1		10	238	13	856	
8	保護	8	阿原ヶ池									17	3			8									4	31	4	24	
9	保護	140	久々子湖					3		6	303	691	23	66		51	382	251	26						10	1,802	12	1,638	
10	保護	92	菅湖	1		38	1	3			17	2,305	25		122	338	54	26	78	32	3	5			15	3,048	15	5,196	
11	保護	358	三方湖						6	303	555	310	3	2		280	13	9		3	9		6		12	1,499	14	2,213	
12	保護	423	水月湖					12		4	3,065	114		6		24	135	471	86	23				1	11	3,941	11	2,628	
13	銃禁	650	小浜湾				1	25	51	2,300	105		107		119	66		435							9	3,209	10	1,311	
14	銃禁	100	足羽川			12		18		15	1,152	136		13	4	636	13						9		10	2,008	10	1,348	
15	銃禁	140	福井新港							219	19	128			2										4	368	3	128	
16	銃禁（一部）	7,200	坂井平野	198		62																			2	260	3	1,219	
17	銃禁	38	九頭竜川－真名川合流点					4	53	183	88	2		6	1	102	14	29					5		11	487	10	330	
	計	9,944		199	2	125	1	33	33	394	1,622	14,330	2,651	61	333	356	2,899	795	868	634	32	37	1	48	1	22	25,455	20	24,840

※保護＝鳥獣保護区 銃禁＝特定猟具使用禁止区域（銃） その他＝指定なし

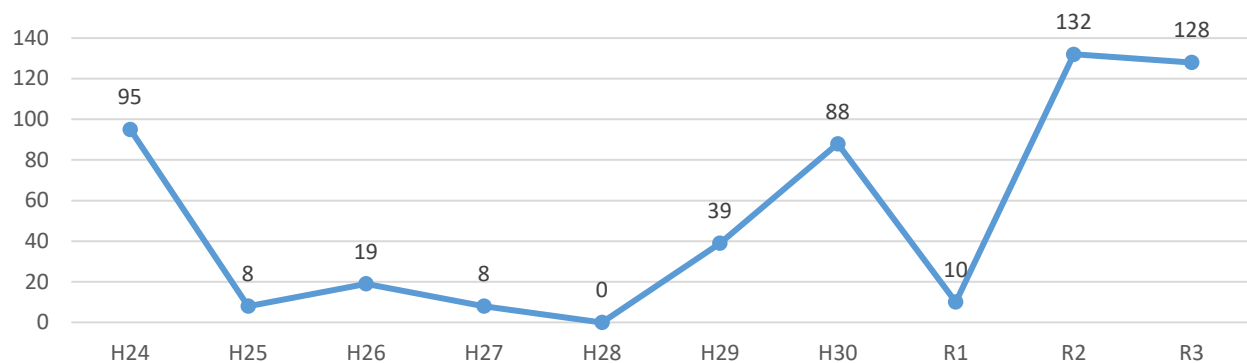
調査地点の位置図



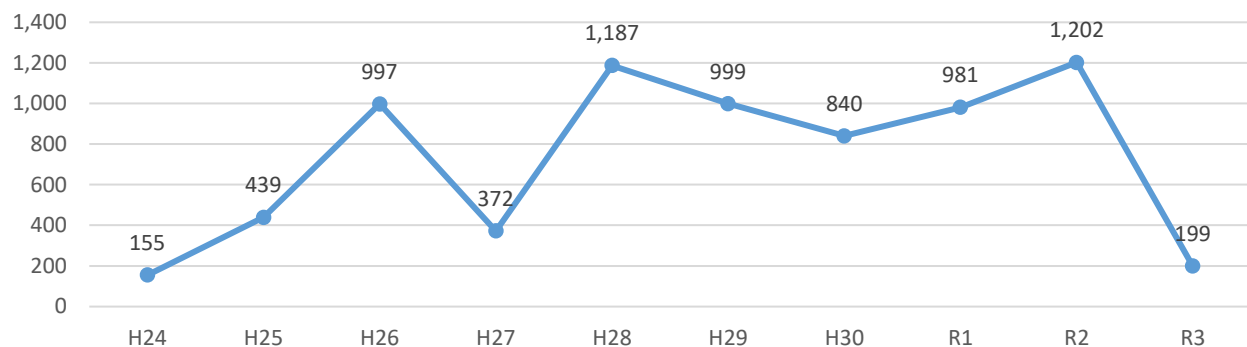
カモ科鳥類生息調査（総個体数）経年変化



ハクチョウ類



ガン類



カモ類

