

毎月勤労統計調査地方調査結果速報

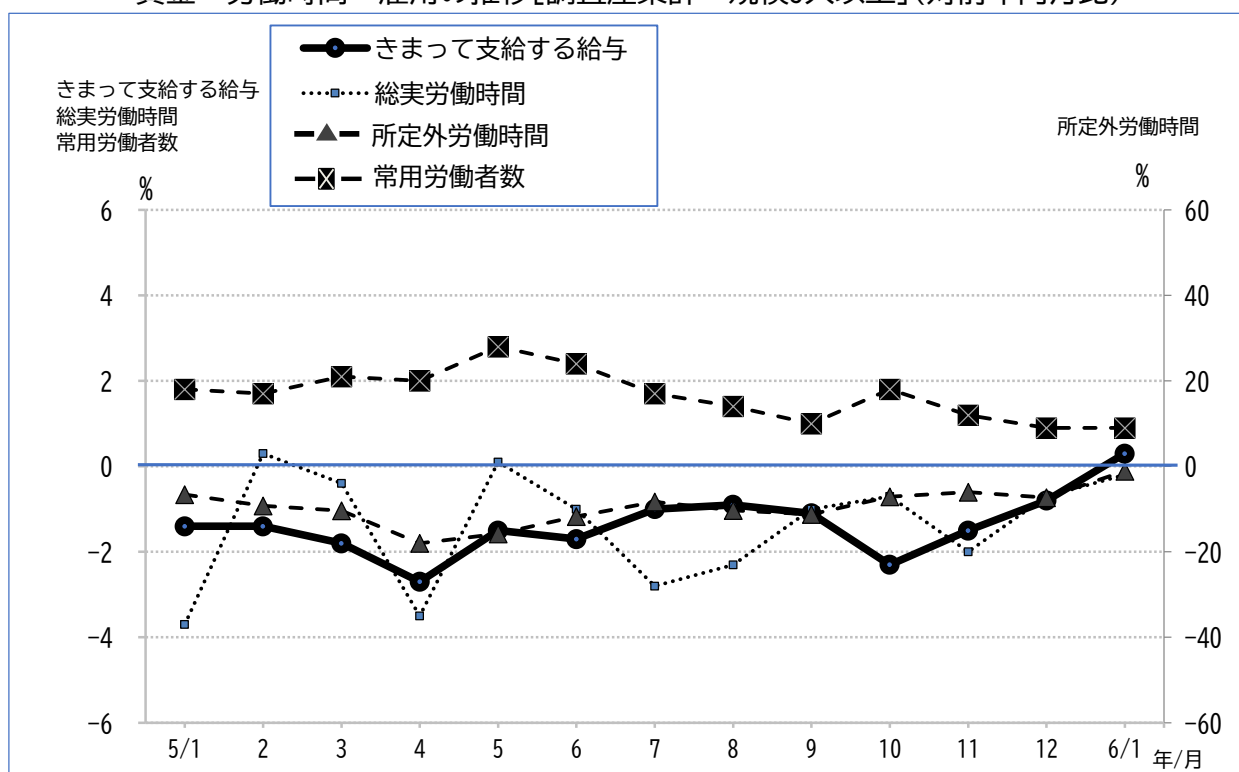
【令和6年1月分】

※令和4年1月分から、令和2年基準の指数で公表しています。

概要（事業所規模5人以上、調査産業計）

- ◇ 「きまって支給する給与」は、247,701円で対前年同月比0.3%の増加
- ◇ 「総実労働時間」は、129.9時間で対前年同月比0.2%の減少
- ◇ 「所定外労働時間」は、8.7時間で対前年同月比1.1%の減少
- ◇ 「常用労働者数」は、299,799人で対前年同月比0.9%の増加

賃金・労働時間・雇用の推移[調査産業計・規模5人以上](対前年同月比)



※令和6年1月分速報において、母集団労働者数の更新作業（ベンチマーク更新）を行いました。これに伴い、賃金、労働時間およびパートタイム労働者比率に乖離が生じるため、令和6年の前年同月比等については、令和5年にベンチマーク更新を実施した参考値を作成し、この参考値と令和6年の値を比較することにより算出しています。

1 賃金の動き

(規模5人以上)

1月の現金給与総額は、調査産業計で253,804円となり、前年同月に比べ1.1%増となった。

現金給与総額のうち、きまって支給する給与は247,701円で、前年同月に比べ0.3%増となった。

特に支払われた給与は6,103円であった。

実質賃金指数は77.1で、前年同月に比べ、1.0%減となった。

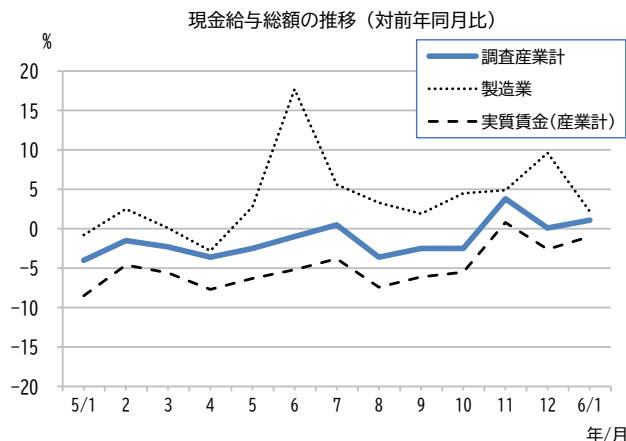


表1 常用労働者1人平均月間現金給与額(規模5人以上)

区 分	現金給与総額		きまって支給する給与					特別に支払われた給与
					所定内給与		超過労働給与	
	給与額	対前年同月比	給与額	対前年同月比	給与額	対前年同月比	給与額	
調 査 産 業 計	円	%	円	%	円	%	円	円
	253,804	1.1	247,701	0.3	231,944	0.7	15,757	6,103
建 設 業	340,857	7.6	321,352	1.4	296,859	△ 0.9	24,493	19,505
製 造 業	289,279	2.2	285,155	3.5	262,690	3.7	22,465	4,124
電気・ガス・熱・水道業	525,614	8.1	522,639	8.1	406,696	0.1	115,943	2,975
情報通信業	355,144	8.0	354,239	8.9	335,370	8.6	18,869	905
運輸業、郵便業	267,851	△ 6.8	267,043	△ 6.2	244,776	△ 1.8	22,267	808
卸売業、小売業	188,710	△ 0.5	176,948	△ 2.8	169,644	△ 3.3	7,304	11,762
金融業、保険業	350,912	10.6	348,911	10.2	331,146	10.1	17,765	2,001
不動産業、物品賃貸業	220,375	△ 33.1	217,188	△ 33.6	199,196	△ 29.7	17,992	3,187
学術研究、専門・技術サービス業	318,123	0.3	311,636	△ 1.9	294,601	△ 0.4	17,035	6,487
宿泊業、飲食サービス業	89,422	△ 5.0	86,543	△ 7.2	83,461	△ 5.3	3,082	2,879
生活関連サービス業、娯楽業	215,021	31.2	201,926	29.6	194,689	30.5	7,237	13,095
教育、学習支援業	311,607	3.4	311,584	3.4	306,214	4.3	5,370	23
医療、福祉	263,593	△ 2.7	259,709	△ 4.1	243,842	△ 3.2	15,867	3,884
複合サービス事業	286,431	4.7	286,299	4.7	272,663	8.3	13,636	132
サービス業(他に分類されないもの)	201,034	1.6	195,209	1.0	183,620	2.3	11,589	5,825

対前年同月比は、指数により算出している。

表2 常用労働者1人平均月間現金給与額(規模30人以上)

区 分	現金給与総額		きまって支給する給与					特別に支払われた給与
					所定内給与		超過労働給与	
	給与額	対前年同月比	給与額	対前年同月比	給与額	対前年同月比	給与額	
調 査 産 業 計	円	%	円	%	円	%	円	円
	277,596	0.6	272,571	△ 0.8	252,271	△ 0.1	20,300	5,025
建 設 業	423,028	7.1	369,779	△ 6.3	339,496	△ 6.9	30,283	53,249
製 造 業	301,700	2.9	296,145	1.9	270,701	2.1	25,444	5,555
電気・ガス・熱・水道業	547,208	7.7	543,815	7.8	417,507	△ 0.8	126,308	3,393
情報通信業	372,379	17.5	372,379	17.4	349,471	17.1	22,908	0
運輸業、郵便業	221,478	△ 25.9	220,944	△ 25.2	203,399	△ 18.9	17,545	534
卸売業、小売業	201,994	3.6	201,522	3.8	191,785	4.7	9,737	472
金融業、保険業	403,329	26.2	402,746	26.0	385,228	23.4	17,518	583
不動産業、物品賃貸業	261,008	3.9	245,326	△ 2.3	228,188	△ 3.9	17,138	15,682
学術研究、専門・技術サービス業	344,160	△ 3.1	344,160	△ 3.1	322,922	△ 1.0	21,238	0
宿泊業、飲食サービス業	103,750	△ 2.1	102,286	△ 1.3	98,027	△ 1.0	4,259	1,464
生活関連サービス業、娯楽業	106,951	14.2	106,706	13.8	102,712	15.0	3,994	245
教育、学習支援業	320,481	△ 1.6	320,481	△ 1.6	314,985	△ 1.8	5,496	0
医療、福祉	293,016	△ 1.4	287,816	△ 3.0	266,357	△ 2.6	21,459	5,200
複合サービス事業	289,731	5.6	289,548	5.6	272,923	10.3	16,625	183
サービス業(他に分類されないもの)	192,967	0.0	190,905	0.2	176,242	1.6	14,663	2,062

対前年同月比は、指数により算出している。

2 労働時間の動き

(規模5人以上)

1月の総実労働時間は、調査産業計で129.9時間で、前年同月に比べ0.2%減となった。

総実労働時間のうち、所定内労働時間は121.2時間で前年同月に比べ0.2%減、所定外労働時間は8.7時間で前年同月に比べ1.1%減となった。

景気の動向と関係の深い製造業の所定外労働時間は、10.8時間で、前年同月と同水準であった。

労働時間の推移 (対前年同月比)

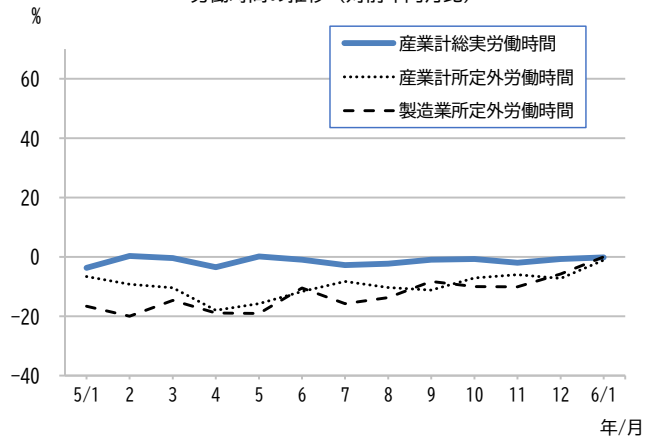


表3 常用労働者1人平均月間実労働時間・出勤日数(規模5人以上)

	総実労働時間						出勤日数	
	所定内労働時間		所定外労働時間				本月	対前年同月差
	対前年同月比	対前年同月比	対前年同月比	対前年同月比	対前年同月比			
	時間	%	時間	%	時間	%	日	日
調査産業計	129.9	△ 0.2	121.2	△ 0.2	8.7	△ 1.1	17.1	0.3
建設業	146.2	△ 1.4	133.1	△ 4.8	13.1	55.9	17.3	△ 0.4
製造業	140.3	0.2	129.5	0.3	10.8	0.0	17.2	0.1
電気・ガス・熱・水道業	152.1	5.0	127.5	0.1	24.6	40.6	17.8	0.6
情報通信業	147.4	△ 0.1	138.0	△ 0.6	9.4	8.0	17.0	△ 0.2
運輸業、郵便業	174.8	7.0	145.8	4.3	29.0	23.4	18.9	0.5
卸売業、小売業	115.9	△ 0.3	112.2	0.4	3.7	△ 19.6	18.2	1.4
金融業、保険業	142.0	4.2	133.5	3.0	8.5	26.8	18.3	0.6
不動産業、物品賃貸業	127.7	△ 24.0	118.5	△ 16.4	9.2	△ 65.3	16.6	△ 2.1
学術研究、専門・技術サービス業	129.8	△ 2.5	122.0	△ 1.4	7.8	△ 17.9	16.4	△ 0.2
宿泊業、飲食サービス業	73.7	△ 6.3	70.4	△ 6.7	3.3	0.0	11.9	△ 1.0
生活関連サービス業、娯楽業	120.3	19.3	111.1	16.2	9.2	76.9	16.7	2.1
教育、学習支援業	135.2	△ 0.3	122.2	3.2	13.0	△ 24.4	16.9	0.8
医療、福祉	133.0	△ 2.0	129.2	△ 1.7	3.8	△ 11.7	17.7	0.1
複合サービス事業	144.4	3.8	135.6	6.4	8.8	△ 25.4	18.4	0.8
サービス業(他に分類されないもの)	121.9	△ 1.9	115.4	△ 0.6	6.5	△ 19.7	16.7	△ 0.3

対前年同月比は、指数により算出している。

表4 常用労働者1人平均月間実労働時間・出勤日数(規模30人以上)

区分	総実労働時間						出勤日数	
	所定内労働時間		所定外労働時間				本月	対前年同月差
	対前年同月比	対前年同月比	対前年同月比	対前年同月比	対前年同月比			
	時間	%	時間	%	時間	%	日	日
調査産業計	135.2	△ 1.7	125.4	△ 0.7	9.8	△ 13.3	17.1	0.0
建設業	164.8	△ 7.4	148.9	△ 8.4	15.9	1.9	19.2	△ 1.1
製造業	139.5	△ 0.7	128.6	0.0	10.9	△ 8.4	17.0	0.0
電気・ガス・熱・水道業	155.8	4.9	129.6	△ 0.1	26.2	39.3	17.7	0.2
情報通信業	143.6	△ 0.8	134.7	△ 0.5	8.9	△ 5.2	16.5	△ 0.2
運輸業、郵便業	161.1	△ 4.1	133.7	△ 2.8	27.4	△ 9.3	18.3	0.1
卸売業、小売業	133.9	3.5	126.5	3.9	7.4	△ 1.3	18.1	0.4
金融業、保険業	144.2	5.1	133.7	2.7	10.5	45.9	18.5	0.5
不動産業、物品賃貸業	141.0	2.9	131.9	1.8	9.1	19.7	18.1	1.1
学術研究、専門・技術サービス業	128.2	△ 2.7	120.1	△ 0.4	8.1	△ 27.0	15.9	△ 0.5
宿泊業、飲食サービス業	82.3	△ 1.8	78.6	△ 2.0	3.7	0.0	13.3	△ 0.1
生活関連サービス業、娯楽業	81.3	9.3	78.8	9.0	2.5	19.1	13.5	1.3
教育、学習支援業	133.5	△ 5.7	122.2	1.0	11.3	△ 45.4	16.7	0.4
医療、福祉	136.2	△ 2.3	131.7	△ 1.8	4.5	△ 13.5	17.6	0.0
複合サービス事業	145.5	4.0	135.3	8.2	10.2	△ 30.2	18.9	0.9
サービス業(他に分類されないもの)	121.8	△ 3.5	113.7	△ 2.5	8.1	△ 16.4	16.5	△ 0.4

対前年同月比は、指数により算出している。

3 雇用の動き

常用労働者数（対前年同月比）およびパートタイム比率の推移

（規模5人以上）

1月の常用労働者数は、調査産業計で299,799人で、前年同月に比べ0.9%増となった。
 常用労働者のうちパートタイム労働者は91,339人で、常用労働者に占める割合は30.5%であった。
 労働異動率をみると、調査産業計で入職率1.22%、離職率1.74%であった。
 製造業の常用労働者数は67,472人で、前年同月に比べ0.5%増となった。

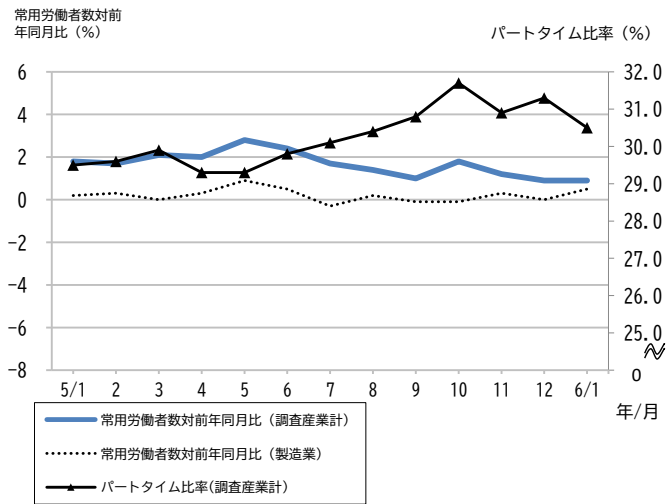


表5 本月末推計労働者、労働異動率(規模5人以上)

	常用労働者数				入職		離職	
	本月末	対前年同月比	本月末	パートタイム比率	本月	入職率	本月	離職率
調査産業計	299,799	0.9	91,339	30.5	3,682	1.22	5,239	1.74
建設業	18,826	1.7	688	3.7	48	0.25	283	1.48
製造業	67,472	0.5	6,328	9.4	616	0.91	551	0.82
電気・ガス・熱・水道業	3,269	△ 3.6	191	5.8	26	0.80	6	0.18
情報通信業	4,619	4.1	219	4.7	5	0.11	56	1.20
運輸業、郵便業	15,006	2.5	1,746	11.6	12	0.08	118	0.78
卸売業、小売業	51,514	3.7	28,454	55.2	1,075	2.10	715	1.40
金融業、保険業	6,246	△ 2.2	833	13.3	18	0.29	18	0.29
不動産業、物品賃貸業	2,788	8.7	1,025	36.8	6	0.21	24	0.86
学術研究、専門・技術サービス業	7,957	△ 5.4	750	9.4	185	2.37	47	0.60
宿泊業、飲食サービス業	21,010	△ 2.3	18,249	86.9	431	1.91	1,987	8.81
生活関連サービス業、娯楽業	8,316	5.2	4,448	53.5	225	2.65	390	4.60
教育、学習支援業	20,546	2.5	5,630	27.4	71	0.35	68	0.33
医療、福祉	47,726	△ 0.5	14,459	30.3	709	1.48	759	1.59
複合サービス事業	3,004	△ 3.7	686	22.8	15	0.50	0	0.00
サービス業（他に分類されないもの）	21,500	△ 1.1	7,633	35.5	240	1.12	217	1.01

対前年同月比は、指数により算出している。

表6 本月末推計労働者、労働異動率(規模30人以上)

区分	常用労働者数				入職		離職	
	本月末	対前年同月比	本月末	パートタイム比率	本月	入職率	本月	離職率
調査産業計	171,189	△ 0.6	42,062	24.6	1,771	1.03	2,195	1.28
建設業	6,266	△ 3.2	260	4.1	3	0.05	26	0.41
製造業	50,006	0.4	3,796	7.6	360	0.72	471	0.94
電気・ガス・熱・水道業	2,868	△ 4.3	47	1.6	26	0.91	6	0.21
情報通信業	3,527	3.0	117	3.3	5	0.14	30	0.84
運輸業、郵便業	9,108	△ 1.4	1,199	13.2	12	0.13	4	0.04
卸売業、小売業	18,660	△ 0.8	10,228	54.8	413	2.23	291	1.57
金融業、保険業	2,403	△ 9.2	73	3.0	18	0.75	18	0.75
不動産業、物品賃貸業	569	2.1	175	30.8	6	1.06	5	0.88
学術研究、専門・技術サービス業	4,290	△ 8.0	337	7.9	0	0.00	31	0.72
宿泊業、飲食サービス業	6,782	5.1	5,850	86.3	184	2.69	247	3.61
生活関連サービス業、娯楽業	2,570	0.1	1,887	73.4	126	4.78	192	7.28
教育、学習支援業	13,136	0.5	3,197	24.3	71	0.54	68	0.52
医療、福祉	32,800	△ 0.5	8,316	25.4	321	0.97	589	1.78
複合サービス事業	2,176	△ 6.5	517	23.8	15	0.69	0	0.00
サービス業（他に分類されないもの）	16,028	△ 3.8	6,063	37.8	211	1.32	217	1.35

対前年同月比は、指数により算出している。

4 時系列表 (規模5人以上)

(令和2年平均=100)

区分	現金給与と総額						きまって支給する給与					
	調査産業計				製造業		調査産業計				製造業	
	実質		実質		実質		実質		実質		実質	
	指数	対前年比	指数	対前年比	指数	対前年比	指数	対前年比	指数	対前年比	指数	対前年比
令和元年	101.1	1.2	101.2	0.0	101.1	△ 1.3	101.0	2.1	101.1	0.9	101.2	△ 0.3
令和2年	100.0	△ 1.1	100.0	△ 1.4	100.0	△ 1.0	100.0	△ 1.0	100.0	△ 1.4	100.0	△ 1.1
令和3年	103.2	3.1	103.8	3.8	100.6	0.5	102.0	2.0	102.6	2.6	100.0	0.0
令和4年	99.7	△ 3.4	97.8	△ 5.8	104.3	3.7	99.7	△ 2.3	97.8	△ 4.7	103.5	3.5
令和5年	98.3	△ 1.4	92.9	△ 5.0	109.4	4.9	98.2	△ 1.5	92.8	△ 5.1	107.4	3.8
令和5年 1	81.4	△ 4.0	77.6	△ 8.5	87.0	△ 0.8	97.4	△ 1.4	92.9	△ 6.0	104.4	2.3
2	81.5	△ 1.5	78.7	△ 4.6	87.6	2.5	98.3	△ 1.4	95.0	△ 4.5	105.6	1.7
3	88.2	△ 2.3	84.9	△ 5.6	97.5	0.1	99.0	△ 1.8	95.3	△ 5.0	105.7	2.5
4	84.6	△ 3.6	80.3	△ 7.7	92.2	△ 2.8	99.9	△ 2.7	94.9	△ 6.8	107.8	1.7
5	82.9	△ 2.5	79.0	△ 6.3	89.0	2.8	98.8	△ 1.5	94.2	△ 5.3	105.6	3.3
6	131.3	△ 1.0	124.1	△ 5.2	133.2	17.7	99.7	△ 1.7	94.2	△ 5.9	108.1	4.5
7	119.3	0.5	112.1	△ 3.8	146.1	5.6	97.8	△ 1.0	91.9	△ 5.3	108.2	4.7
8	82.2	△ 3.6	77.2	△ 7.4	90.0	3.3	97.3	△ 0.9	91.4	△ 4.8	107.1	4.7
9	81.1	△ 2.5	76.0	△ 6.1	90.3	1.9	97.1	△ 1.1	91.0	△ 4.7	108.1	4.6
10	80.7	△ 2.5	75.2	△ 5.5	90.8	4.5	96.9	△ 2.3	90.3	△ 5.3	108.9	5.2
11	89.5	3.8	83.3	0.8	94.1	4.9	98.3	△ 1.5	91.5	△ 4.4	109.5	4.8
12	177.1	0.1	165.5	△ 2.6	214.9	9.6	98.1	△ 0.8	91.7	△ 3.4	109.5	5.3
令和6年 1	82.7	1.1	77.1	△ 1.0	88.9	2.2	97.9	0.3	91.2	△ 1.9	106.9	3.5

区分	総実労働時間				所定内労働時間				所定外労働時間			
	調査産業計		製造業		調査産業計		製造業		調査産業計		製造業	
	指数	対前年比	指数	対前年比	指数	対前年比	指数	対前年比	指数	対前年比	指数	対前年比
令和元年	104.3	△ 1.2	106.9	△ 3.4	103.3	△ 0.5	105.5	△ 2.0	119.3	△ 11.1	124.5	△ 17.2
令和2年	100.0	△ 4.1	100.0	△ 6.5	100.0	△ 3.2	100.0	△ 5.2	100.0	△ 16.1	100.0	△ 19.7
令和3年	101.2	1.2	103.7	3.8	100.3	0.3	102.2	2.2	115.2	15.1	124.7	24.8
令和4年	99.0	△ 2.2	104.4	0.7	97.7	△ 2.6	102.1	△ 0.1	118.0	2.4	135.3	8.5
令和5年	97.5	△ 1.5	104.2	△ 0.2	96.9	△ 0.8	103.3	1.2	105.8	△ 10.3	116.7	△ 13.7
令和5年 1	90.7	△ 3.7	93.7	△ 2.8	90.0	△ 3.5	92.6	△ 1.4	101.2	△ 6.6	108.8	△ 16.6
2	96.9	0.3	105.4	0.7	96.2	1.1	104.2	2.9	107.1	△ 9.2	121.6	△ 20.0
3	99.3	△ 0.4	105.6	1.8	98.4	0.4	103.8	3.7	113.1	△ 10.4	130.4	△ 14.7
4	101.1	△ 3.5	108.8	△ 1.6	100.5	△ 2.5	107.9	0.2	108.3	△ 18.0	121.6	△ 18.9
5	95.9	0.1	96.8	△ 0.1	95.5	1.4	96.3	1.8	101.2	△ 15.8	103.9	△ 19.1
6	104.1	△ 1.0	110.5	0.8	103.8	△ 0.2	110.1	1.9	108.3	△ 11.7	116.7	△ 10.5
7	98.3	△ 2.8	106.7	△ 1.9	97.8	△ 2.3	106.2	△ 0.6	104.8	△ 8.3	114.7	△ 15.8
8	92.9	△ 2.3	95.9	△ 2.2	92.8	△ 1.7	95.6	△ 1.3	94.0	△ 10.3	99.0	△ 13.7
9	97.6	△ 1.0	106.3	1.6	97.2	△ 0.2	105.4	2.5	103.6	△ 11.2	118.6	△ 8.3
10	98.0	△ 0.7	106.9	1.5	97.2	△ 0.3	106.3	2.5	109.5	△ 7.1	114.7	△ 10.0
11	98.1	△ 2.0	107.8	0.2	97.2	△ 1.7	106.7	1.2	111.9	△ 6.0	123.5	△ 10.1
12	97.1	△ 0.7	106.3	△ 0.2	96.4	△ 0.2	104.9	0.5	107.1	△ 7.3	126.5	△ 5.8
令和6年 1	91.1	△ 0.2	93.7	0.2	90.2	△ 0.2	92.8	0.3	103.6	△ 1.1	105.9	0.0

区分	雇用(常用労働者)				雇用(一般労働者)				雇用(パートタイム労働者)			
	調査産業計		製造業		調査産業計		製造業		調査産業計		製造業	
	指数	対前年比	指数	対前年比	指数	対前年比	指数	対前年比	指数	対前年比	指数	対前年比
令和元年	99.3	0.5	95.8	1.1	100.7	1.3	91.6	△ 0.8	95.8	△ 2.2	133.7	15.2
令和2年	97.4	△ 1.9	97.5	1.8	97.4	△ 3.3	97.5	6.4	97.4	1.7	97.5	△ 27.1
令和3年	97.8	0.4	92.8	△ 4.8	96.5	△ 0.9	90.8	△ 6.9	101.1	3.8	112.0	14.9
令和4年	97.7	△ 0.1	93.8	1.1	95.2	△ 1.3	91.0	0.2	106.5	5.3	118.5	5.8
令和5年	99.4	1.7	94.0	0.1	93.0	△ 2.4	92.9	2.1	120.0	12.6	101.0	△ 14.7
令和5年 1	98.4	1.8	93.4	0.2	93.0	△ 2.6	91.7	1.6	116.1	14.5	106.2	△ 10.1
2	98.1	1.7	93.2	0.3	92.5	△ 2.9	91.9	2.3	115.7	14.8	102.6	△ 14.1
3	98.1	2.1	93.0	0.0	92.1	△ 3.3	91.3	2.2	117.2	17.3	105.6	△ 15.1
4	98.8	2.0	94.7	0.3	93.6	△ 2.9	93.7	3.1	115.8	16.2	100.8	△ 19.6
5	99.3	2.8	94.9	0.9	94.1	△ 0.8	93.8	2.2	116.3	12.5	102.4	△ 9.9
6	99.9	2.4	95.0	0.5	94.0	△ 2.1	94.2	2.4	118.9	15.1	100.4	△ 14.3
7	99.8	1.7	94.2	△ 0.3	93.5	△ 1.6	93.3	1.7	120.0	10.2	99.3	△ 15.5
8	100.2	1.4	94.4	0.2	93.5	△ 1.3	93.5	2.2	121.5	8.4	100.2	△ 15.3
9	100.1	1.0	94.2	△ 0.1	92.8	△ 2.1	93.3	2.0	123.0	9.0	98.9	△ 16.4
10	100.4	1.8	93.7	△ 0.1	92.0	△ 3.4	92.8	1.7	127.1	15.3	99.1	△ 13.8
11	99.8	1.2	93.7	0.3	92.4	△ 2.6	92.8	2.2	123.2	10.9	98.3	△ 15.1
12	99.9	0.9	93.7	0.0	92.0	△ 2.6	92.8	2.2	124.9	9.3	98.7	△ 16.8
令和6年 1	99.3	0.9	93.9	0.5	92.6	△ 0.4	93.5	2.0	120.8	4.0	94.2	△ 11.3

※1 令和3年12月以前の指数は、令和2年基準に遡って改訂しているが、対前年比は改訂前の指数をもとに算出したものであり、改訂後の指数をもとに算出したものと一致しないことがある。

※2 令和6年1月調査において実施したベンチマーク更新に伴い、常用雇用指数は過去に遡って改定が行われることから、基準年(令和2年)の常用雇用指数は100とならない場合があることに注意が必要。

(規模30人以上)

(令和2年平均=100)

区分	現金給与総額						きまって支給する給与					
	調査産業計				製造業		調査産業計				製造業	
	名目		実質		名目		名目		実質		名目	
	指数	対前年比	指数	対前年比	指数	対前年比	指数	対前年比	指数	対前年比	指数	対前年比
令和元年	101.7	△ 0.1	101.8	△ 1.3	98.6	△ 4.6	102.2	0.7	102.3	△ 0.4	99.6	△ 2.6
令和2年	100.0	△ 1.7	100.0	△ 2.0	100.0	1.4	100.0	△ 2.1	100.0	△ 2.5	100.0	0.4
令和3年	102.0	2.0	102.6	2.6	100.1	0.1	102.0	1.9	102.6	2.6	100.3	0.3
令和4年	102.4	0.4	100.5	△ 2.0	105.2	5.1	103.5	1.5	101.6	△ 1.0	105.4	5.1
令和5年	101.3	△ 1.1	95.7	△ 4.8	106.1	0.9	102.4	△ 1.1	96.8	△ 4.7	106.1	0.7
令和5年 1	81.7	△ 2.5	77.9	△ 7.0	83.1	△ 4.8	101.6	△ 0.1	96.9	△ 4.7	103.4	△ 1.0
2	81.4	△ 1.6	78.6	△ 4.7	84.3	△ 0.2	101.2	△ 1.7	97.8	△ 4.8	104.2	△ 1.3
3	89.7	△ 3.5	86.3	△ 6.7	97.0	△ 1.6	101.6	△ 2.6	97.8	△ 5.8	105.1	0.3
4	84.4	△ 4.0	80.2	△ 7.9	89.1	△ 2.7	102.9	△ 3.0	97.7	△ 7.1	107.1	△ 1.6
5	82.8	△ 3.0	78.9	△ 6.8	84.7	△ 2.4	101.5	△ 1.8	96.8	△ 5.7	104.8	0.1
6	141.0	0.5	133.3	△ 3.8	133.6	15.9	102.8	△ 1.5	97.2	△ 5.7	106.9	1.3
7	122.3	△ 0.9	114.9	△ 5.1	140.5	△ 2.6	102.3	0.0	96.1	△ 4.3	106.6	1.6
8	82.4	△ 1.7	77.4	△ 5.5	85.2	0.7	101.8	△ 0.9	95.6	△ 4.8	105.5	1.4
9	83.5	△ 2.1	78.3	△ 5.7	86.8	△ 1.8	102.2	△ 0.5	95.8	△ 4.1	106.3	0.9
10	82.9	△ 2.0	77.3	△ 4.9	87.5	1.3	102.8	△ 1.1	95.8	△ 4.1	107.4	2.0
11	94.4	8.1	87.9	5.0	89.3	△ 0.4	104.5	0.3	97.3	△ 2.6	107.6	1.1
12	188.8	△ 1.4	176.4	△ 4.0	211.9	3.1	103.3	△ 0.5	96.5	△ 3.1	107.9	2.4
令和6年 1	81.2	0.6	75.7	△ 1.6	84.3	2.9	99.6	△ 0.8	92.8	△ 3.0	103.8	1.9

区分	総実労働時間				所定内労働時間				所定外労働時間			
	調査産業計		製造業		調査産業計		製造業		調査産業計		製造業	
	指数	対前年比	指数	対前年比	指数	対前年比	指数	対前年比	指数	対前年比	指数	対前年比
令和元年	104.4	△ 1.5	104.9	△ 3.2	102.6	△ 0.7	103.7	△ 1.3	130.4	△ 9.6	118.9	△ 18.6
令和2年	100.0	△ 4.2	100.0	△ 4.6	100.0	△ 2.5	100.0	△ 3.5	100.0	△ 23.3	100.0	△ 15.9
令和3年	101.7	1.7	102.1	2.0	100.3	0.4	100.6	0.6	121.1	21.1	119.0	19.0
令和4年	101.3	△ 0.4	102.7	0.6	99.2	△ 1.1	100.8	0.2	129.7	7.1	124.5	4.6
令和5年	100.0	△ 1.3	101.2	△ 1.5	98.7	△ 0.5	100.6	△ 0.2	119.0	△ 8.2	108.8	△ 12.6
令和5年 1	93.9	△ 3.1	91.0	△ 5.3	92.4	△ 2.5	90.2	△ 3.4	115.3	△ 8.1	100.0	△ 21.3
2	97.5	△ 0.7	102.1	△ 0.5	96.0	0.3	101.2	1.9	118.4	△ 10.8	112.3	△ 20.4
3	100.8	△ 1.4	102.9	0.4	99.1	△ 0.5	101.7	2.4	123.5	△ 10.4	117.2	△ 16.4
4	102.3	△ 4.5	105.9	△ 3.3	100.7	△ 3.1	105.2	△ 1.1	123.5	△ 18.2	114.8	△ 20.9
5	97.3	△ 0.2	93.8	△ 2.0	96.3	1.2	93.4	0.3	112.2	△ 14.1	98.4	△ 21.5
6	105.6	△ 0.9	107.3	0.7	104.3	△ 0.2	107.0	1.8	123.5	△ 9.0	110.7	△ 10.6
7	102.1	△ 1.6	104.3	△ 2.7	101.0	△ 1.1	104.0	△ 1.4	117.3	△ 8.1	108.2	△ 14.8
8	95.7	△ 1.4	92.5	△ 3.8	95.0	△ 1.5	92.3	△ 3.5	106.1	0.0	95.1	△ 7.9
9	100.3	△ 0.4	103.2	1.0	99.2	0.5	102.6	1.4	116.3	△ 9.6	109.8	△ 3.6
10	102.0	0.2	103.5	0.0	100.4	0.5	102.9	0.1	125.5	△ 1.6	109.8	△ 1.5
11	102.4	△ 0.5	104.8	△ 1.2	100.7	△ 0.4	104.2	△ 0.8	126.5	△ 1.6	112.3	△ 6.2
12	100.2	△ 0.2	103.5	△ 0.2	98.8	0.1	102.5	△ 0.2	120.4	△ 3.3	116.4	0.7
令和6年 1	92.2	△ 1.7	90.0	△ 0.7	91.7	△ 0.7	90.1	0.0	100.0	△ 13.3	89.3	△ 8.4

区分	雇用(常用労働者)				雇用(一般労働者)				雇用(パートタイム労働者)			
	調査産業計		製造業		調査産業計		製造業		調査産業計		製造業	
	指数	対前年比	指数	対前年比	指数	対前年比	指数	対前年比	指数	対前年比	指数	対前年比
令和元年	106.6	0.6	94.5	0.3	106.4	1.7	93.4	0.0	107.7	△ 4.3	106.7	6.8
令和2年	103.2	△ 3.2	97.0	2.6	103.2	△ 3.0	97.0	3.9	103.2	△ 4.2	97.0	△ 9.1
令和3年	107.0	3.7	94.5	△ 2.6	105.3	2.0	93.8	△ 3.3	113.4	9.9	106.2	9.5
令和4年	106.3	△ 0.7	94.3	△ 0.2	104.6	△ 0.7	92.8	△ 1.1	115.1	1.5	109.3	2.9
令和5年	106.9	0.6	94.0	△ 0.3	101.8	△ 2.7	92.0	△ 0.7	130.2	13.1	116.6	6.7
令和5年 1	106.9	0.5	93.4	△ 0.7	101.9	△ 2.3	90.9	△ 2.0	129.8	10.7	123.0	14.3
2	106.8	0.7	93.0	△ 0.9	101.2	△ 3.4	90.4	△ 2.1	132.2	16.6	124.0	12.5
3	106.6	0.6	92.9	△ 0.9	101.0	△ 3.9	90.4	△ 1.9	131.8	18.7	122.2	9.3
4	107.1	0.8	94.6	△ 0.4	102.6	△ 3.4	92.5	△ 1.4	127.9	17.6	117.2	13.5
5	107.3	0.6	94.7	△ 0.4	102.9	△ 2.9	92.6	△ 1.5	126.9	14.3	117.9	14.4
6	107.1	0.4	94.7	△ 0.3	102.1	△ 2.9	92.8	△ 0.9	130.1	12.7	114.3	8.2
7	107.3	0.6	94.5	△ 0.3	102.2	△ 2.2	92.6	△ 0.6	130.5	11.1	114.5	2.9
8	107.3	0.8	94.4	0.0	101.4	△ 2.8	92.5	△ 0.3	132.9	13.7	114.9	4.4
9	106.8	0.6	94.3	△ 0.1	101.6	△ 2.1	92.4	△ 0.2	130.2	10.3	115.0	1.8
10	106.6	0.7	94.0	0.2	101.2	△ 2.7	92.2	0.1	130.9	13.7	112.2	1.3
11	106.6	0.6	94.0	0.5	101.9	△ 1.6	92.4	0.7	128.1	8.8	110.9	△ 1.0
12	106.6	0.5	94.0	0.5	101.1	△ 2.0	92.2	0.5	130.9	9.5	112.9	0.3
令和6年 1	106.3	△ 0.6	93.8	0.4	99.7	△ 2.2	92.4	1.7	135.2	4.2	108.0	△ 12.2

※1 令和3年12月以前の指数は、令和2年基準に遡って改訂しているが、対前年比は改訂前の指数をもとに算出したものであり、改訂後の指数をもとに算出したものと一致しないことがある。

※2 令和6年1月調査において実施したベンチマーク更新に伴い、常用雇用指数は過去に遡って改定が行われることから、基準年(令和2年)の常用雇用指数は100とならない場合があることに注意が必要。

第1表 所定内給与、超過労働給与及び特別に支払われた給与（労働者数5人以上）

令和6年1月

福井県

(単位：円)

産 業	計					男			女			産業
	現金給与総額	きまって支給する給与	所定内給与	超過労働給与	特別に支払われた給与	現金給与総額	きまって支給する給与	特別に支払われた給与	現金給与総額	きまって支給する給与	特別に支払われた給与	
調 査 産 業 計	253,804	247,701	231,944	15,757	6,103	308,510	301,788	6,722	194,697	189,263	5,434	TL
鉱 業 , 採 石 業 , 砂 利 採 取 業	-	-	-	-	-	-	-	-	-	-	-	C
建 設 業	340,857	321,352	296,859	24,493	19,505	370,698	346,636	24,062	224,113	222,435	1,678	D
製 造 業	289,279	285,155	262,690	22,465	4,124	329,871	326,200	3,671	204,808	199,743	5,065	E
電 気 ・ ガ ス ・ 熱 供 給 ・ 水 道 業	525,614	522,639	406,696	115,943	2,975	551,562	548,504	3,058	270,153	267,997	2,156	F
情 報 通 信 業	355,144	354,239	335,370	18,869	905	381,568	380,567	1,001	274,806	274,191	615	G
運 輸 業 , 郵 便 業	267,851	267,043	244,776	22,267	808	284,763	284,001	762	181,343	180,298	1,045	H
卸 売 業 ・ 小 売 業	188,710	176,948	169,644	7,304	11,762	238,342	225,347	12,995	145,931	135,231	10,700	I
金 融 業 ・ 保 険 業	350,912	348,911	331,146	17,765	2,001	506,440	504,319	2,121	224,989	223,086	1,903	J
不 動 産 業 , 物 品 賃 貸 業	220,375	217,188	199,196	17,992	3,187	282,735	276,869	5,866	158,813	158,270	543	K
学 術 研 究 , 専 門 ・ 技 術 サ ー ビ ス 業	318,123	311,636	294,601	17,035	6,487	368,325	367,125	1,200	244,072	229,787	14,285	L
宿 泊 業 , 飲 食 サ ー ビ ス 業	89,422	86,543	83,461	3,082	2,879	101,407	99,730	1,677	82,244	78,645	3,599	M
生 活 関 連 サ ー ビ ス 業 , 娯 楽 業	215,021	201,926	194,689	7,237	13,095	252,611	236,576	16,035	171,319	161,641	9,678	N
教 育 , 学 習 支 援 業	311,607	311,584	306,214	5,370	23	356,350	356,321	29	281,715	281,695	20	O
医 療 , 福 祉	263,593	259,709	243,842	15,867	3,884	340,573	336,528	4,045	241,826	237,987	3,839	P
複 合 サ ー ビ ス 事 業	286,431	286,299	272,663	13,636	132	338,559	338,351	208	199,405	199,400	5	Q
サ ー ビ ス 業 (他 に 分 類 さ れ な い も の)	201,034	195,209	183,620	11,589	5,825	254,739	251,004	3,735	150,103	142,295	7,808	R
食 料 品 ・ た ば こ	217,154	211,943	200,653	11,290	5,211	282,204	276,398	5,806	174,511	169,689	4,822	E09,10
織 維 工 業	254,382	254,232	244,541	9,691	150	290,223	289,989	234	193,835	193,826	9	E11
印 刷 ・ 同 関 連 業	213,084	213,084	207,037	6,047	0	302,798	302,798	0	124,643	124,643	0	E15
化 学 , 石 油 ・ 石 炭	330,239	330,180	300,388	29,792	59	385,665	385,574	91	226,149	226,149	0	E16,17
プ ラ ス チ ッ ク 製 品	268,274	268,233	251,282	16,951	41	320,708	320,645	63	171,466	171,466	0	E18
窯 業 ・ 土 石 製 品	307,188	306,154	289,790	16,364	1,034	317,203	316,024	1,179	235,625	235,625	0	E21
金 属 製 品 製 造 業	323,304	322,887	304,072	18,815	417	356,982	356,577	405	226,703	226,250	453	E24
電 子 ・ デ バ イ ス	353,503	327,736	292,453	35,283	25,767	383,955	361,859	22,096	278,884	244,120	34,764	E28
電 気 機 械 器 具	328,054	328,029	302,388	25,641	25	378,070	378,032	38	227,039	227,039	0	E29
そ の 他 の 製 造 業	242,544	242,544	219,795	22,749	0	279,037	279,037	0	197,754	197,754	0	E32,20
E 一 括 分 1	308,953	308,757	275,406	33,351	196	331,886	331,769	117	206,670	206,122	548	ES1
卸 売 業	264,284	246,341	239,306	7,035	17,943	328,603	299,413	29,190	176,366	173,796	2,570	I-1
小 売 業	157,857	148,618	141,204	7,414	9,239	187,202	183,383	3,819	136,940	123,838	13,102	I-2
医 療 業	334,568	329,476	298,615	30,861	5,092	491,830	486,080	5,750	289,670	284,766	4,904	P83
P 一 括 分	205,152	202,262	198,742	3,520	2,890	214,320	211,698	2,622	202,578	199,614	2,964	PS

「×」・・・調査産業対象事業所が少なく公表できない。ただし、調査産業計には含まれている。
「E一括分」「P一括分」・・・概要9利用上の注意を参照。
「-」・・・調査、集計を行っていない。

第2表 産業別、性別常用労働者一人平均月間現金給与額、きまって支給する給与、
所定内給与、超過労働給与及び特別に支払われた給与（労働者数30人以上）

福井県

令和6年1月

(単位：円)

産 業	計					男			女			産業
	現金給与総額	きまって支給する給与	所定内給与	超過労働給与	特別に支払われた給与	現金給与総額	きまって支給する給与	特別に支払われた給与	現金給与総額	きまって支給する給与	特別に支払われた給与	
調 査 産 業 計	277,596	272,571	252,271	20,300	5,025	337,661	331,109	6,552	210,342	207,026	3,316	TL
鉱 業、採石業、砂利採取業	-	-	-	-	-	-	-	-	-	-	-	C
建 設 業	423,028	369,779	339,496	30,283	53,249	447,930	387,020	60,910	258,107	255,596	2,511	D
製 造 業	301,700	296,145	270,701	25,444	5,555	344,061	339,095	4,966	214,688	207,924	6,764	E
電気・ガス・熱供給・水道業	547,208	543,815	417,507	126,308	3,393	574,733	571,235	3,498	284,980	282,593	2,387	F
情 報 通 信 業	372,379	372,379	349,471	22,908	0	394,389	394,389	0	305,307	305,307	0	G
運 輸 業、郵便業	221,478	220,944	203,399	17,545	534	241,646	241,157	489	138,669	137,951	718	H
卸 売 業、小 売 業	201,994	201,522	191,785	9,737	472	279,827	278,715	1,112	151,304	151,249	55	I
金 融 業、保 険 業	403,329	402,746	385,228	17,518	583	636,849	636,218	631	261,121	260,568	553	J
不 動 産 業、物 品 賃 貸 業	261,008	245,326	228,188	17,138	15,682	349,550	317,076	32,474	191,011	188,605	2,406	K
学術研究、専門・技術サービス業	344,160	344,160	322,922	21,238	0	380,052	380,052	0	235,631	235,631	0	L
宿 泊 業、飲 食 サ ー ビ ス 業	103,750	102,286	98,027	4,259	1,464	113,633	111,698	1,935	97,619	96,447	1,172	M
生 活 関 連 サ ー ビ ス 業、娯 楽 業	106,951	106,706	102,712	3,994	245	140,968	140,674	294	86,644	86,429	215	N
教 育、学 習 支 援 業	320,481	320,481	314,985	5,496	0	363,923	363,923	0	282,047	282,047	0	O
医 療、福 祉	293,016	287,816	266,357	21,459	5,200	377,895	373,164	4,731	263,011	257,646	5,365	P
複 合 サ ー ビ ス 事 業	289,731	289,548	272,923	16,625	183	338,242	337,968	274	197,509	197,501	8	Q
サービス業（他に分類されないもの）	192,967	190,905	176,242	14,663	2,062	256,028	253,594	2,434	139,674	137,927	1,747	R
食 料 品、た ば こ	215,687	206,828	192,448	14,380	8,859	275,780	266,652	9,128	170,703	162,046	8,657	E09,10
織 維 工 業	262,423	262,190	249,054	13,136	233	304,750	304,359	391	203,272	203,259	13	E11
印 刷、同 関 連 業	228,825	228,825	216,791	12,034	0	281,833	281,833	0	165,068	165,068	0	E15
化 学、石 油、石 炭	342,436	342,368	314,736	27,632	68	396,975	396,872	103	238,022	238,022	0	E16,17
プ ラ ス チ ッ ク 製 品	289,846	289,794	270,602	19,192	52	335,864	335,788	76	187,702	187,702	0	E18
窯 業、土 石 製 品	336,079	333,378	308,667	24,711	2,701	358,387	355,102	3,285	232,875	232,875	0	E21
金 属 製 品 製 造 業	315,185	314,554	290,244	24,310	631	347,309	346,704	605	218,675	217,967	708	E24
電 子、デ バ イ ス	353,503	327,736	292,453	35,283	25,767	383,955	361,859	22,096	278,884	244,120	34,764	E28
電 気 機 械 器 具	328,054	328,029	302,388	25,641	25	378,070	378,032	38	227,039	227,039	0	E29
そ の 他 の 製 造 業	227,398	227,398	216,103	11,295	0	264,607	264,607	0	190,798	190,798	0	E32,20
E 一 括 分 1	321,601	321,344	283,921	37,423	257	348,583	348,427	156	209,959	209,283	676	ES1
卸 売 業	288,247	287,870	276,651	11,219	377	338,112	337,666	446	215,788	215,510	278	I-1
小 売 業	168,350	167,841	158,681	9,160	509	237,370	235,773	1,597	136,288	136,284	4	I-2
医 療 業	351,160	344,863	306,699	38,164	6,297	491,830	486,080	5,750	297,900	291,396	6,504	P83
P 一 括 分	227,589	223,624	220,962	2,662	3,965	234,778	231,327	3,451	225,243	221,111	4,132	PS

「×」・・・調査産業対象事業所が少なく公表できない。ただし、調査産業計には含まれている。

「E一括分」「P一括分」・・・概要9利用上の注意を参照。

「-」・・・調査、集計を行っていない。

第3表 産業別、性別常用労働者一人平均月間出勤日数、総実労働時間数、
所定内労働時間数及び所定外労働時間数（労働者数5人以上）
令和6年1月

福井県

産 業	計				男				女				産業
	出勤日数	総実労働時間	所定内労働時間	所定外労働時間	出勤日数	総実労働時間	所定内労働時間	所定外労働時間	出勤日数	総実労働時間	所定内労働時間	所定外労働時間	
調 査 産 業 計	17.1	129.9	121.2	8.7	17.5	140.0	127.5	12.5	16.7	119.1	114.4	4.7	TL
鉱業，採石業，砂利採取業	-	-	-	-	-	-	-	-	-	-	-	-	C
建設業	17.3	146.2	133.1	13.1	17.6	149.6	134.6	15.0	16.4	132.8	127.1	5.7	D
製造業	17.2	140.3	129.5	10.8	17.4	145.7	132.7	13.0	16.8	128.9	122.7	6.2	E
電気・ガス・熱供給・水道業	17.8	152.1	127.5	24.6	17.8	155.1	128.8	26.3	17.0	122.9	115.2	7.7	F
情報通信業	17.0	147.4	138.0	9.4	17.5	155.5	144.8	10.7	15.4	122.7	117.2	5.5	G
運輸業，郵便業	18.9	174.8	145.8	29.0	19.0	180.7	149.5	31.2	18.4	144.9	127.1	17.8	H
卸売業・小売業	18.2	115.9	112.2	3.7	19.3	125.1	119.6	5.5	17.2	108.1	106.0	2.1	I
金融業・保険業	18.3	142.0	133.5	8.5	18.8	152.2	140.8	11.4	17.9	133.9	127.7	6.2	J
不動産業，物品賃貸業	16.6	127.7	118.5	9.2	16.2	134.5	119.5	15.0	17.1	121.0	117.5	3.5	K
学術研究，専門・技術サービス業	16.4	129.8	122.0	7.8	15.9	132.2	122.4	9.8	17.2	126.3	121.4	4.9	L
宿泊業，飲食サービス業	11.9	73.7	70.4	3.3	11.1	77.1	72.9	4.2	12.3	71.6	68.9	2.7	M
生活関連サービス業，娯楽業	16.7	120.3	111.1	9.2	17.3	131.5	117.2	14.3	15.9	107.1	104.0	3.1	N
教育，学習支援業	16.9	135.2	122.2	13.0	17.2	136.9	123.5	13.4	16.7	134.2	121.4	12.8	O
医療，福祉	17.7	133.0	129.2	3.8	17.2	132.6	125.8	6.8	17.9	133.1	130.2	2.9	P
複合サービス事業	18.4	144.4	135.6	8.8	19.1	158.2	145.8	12.4	17.2	121.4	118.6	2.8	Q
サービス業（他に分類されないもの）	16.7	121.9	115.4	6.5	17.3	138.0	128.9	9.1	16.2	106.7	102.6	4.1	R
食料品・たばこ	17.9	142.2	131.8	10.4	18.9	158.0	143.8	14.2	17.2	132.0	124.0	8.0	E09,10
繊維工業	17.6	139.8	134.0	5.8	17.7	142.3	136.9	5.4	17.5	135.4	129.0	6.4	E11
印刷・関連業	16.8	112.9	109.8	3.1	16.2	122.1	117.3	4.8	17.3	103.9	102.5	1.4	E15
化学、石油・石炭	16.7	132.2	118.1	14.1	17.1	141.1	123.2	17.9	15.9	115.5	108.5	7.0	E16,17
プラスチック製品	16.3	124.6	117.9	6.7	16.6	131.4	123.6	7.8	15.8	112.1	107.4	4.7	E18
窯業・土石製品	18.9	157.1	148.5	8.6	19.1	160.4	151.3	9.1	16.8	133.2	128.0	5.2	E21
金属製品製造業	16.9	141.6	132.6	9.0	17.1	145.6	134.7	10.9	16.3	129.8	126.3	3.5	E24
電子・デバイス	18.0	145.9	133.4	12.5	18.2	148.9	135.2	13.7	17.5	138.6	129.0	9.6	E28
電気機械器具	16.2	134.1	125.4	8.7	16.9	141.0	130.6	10.4	14.9	120.0	114.8	5.2	E29
その他の製造業	17.3	140.6	128.9	11.7	17.8	148.2	132.1	16.1	16.7	131.4	125.1	6.3	E32,20
E一括分1	16.4	145.1	128.2	16.9	16.5	149.0	129.2	19.8	16.0	127.6	123.4	4.2	ES1
卸売業	17.4	132.5	128.1	4.4	17.5	141.4	135.8	5.6	17.2	120.3	117.5	2.8	I-1
小売業	18.5	109.2	105.8	3.4	20.4	115.7	110.3	5.4	17.2	104.4	102.5	1.9	I-2
医療業	18.1	141.1	135.6	5.5	16.8	139.9	127.8	12.1	18.5	141.5	137.9	3.6	P83
P一括分	17.4	126.3	124.0	2.3	17.5	126.4	124.1	2.3	17.4	126.2	123.9	2.3	PS

「×」・・・調査産業対象事業所が少なく公表できない。ただし、調査産業計には含まれている。

「E一括分」「P一括分」・・・概要9利用上の注意を参照。

「-」・・・調査、集計を行っていない。

第4表 産業別、性別常用労働者一人平均月間出勤日数、総実労働時間数、
所定内労働時間数及び所定外労働時間数（労働者数30人以上）
令和6年1月

福井県

産 業	計				男				女				産業
	出勤日数	総実労働時間	所定内労働時間	所定外労働時間	出勤日数	総実労働時間	所定内労働時間	所定外労働時間	出勤日数	総実労働時間	所定内労働時間	所定外労働時間	
調 査 産 業 計	17.1	135.2	125.4	9.8	17.3	144.2	130.3	13.9	16.9	125.1	119.9	5.2	TL
鉱業，採石業，砂利採取業	-	-	-	-	-	-	-	-	-	-	-	-	C
建設業	19.2	164.8	148.9	15.9	19.1	164.9	147.5	17.4	19.9	164.4	158.3	6.1	D
製造業	17.0	139.5	128.6	10.9	17.2	144.1	131.0	13.1	16.6	130.3	123.8	6.5	E
電気・ガス・熱供給・水道業	17.7	155.8	129.6	26.2	17.7	159.0	130.9	28.1	17.5	126.2	117.7	8.5	F
情報通信業	16.5	143.6	134.7	8.9	16.7	147.7	138.2	9.5	15.7	131.0	123.9	7.1	G
運輸業，郵便業	18.3	161.1	133.7	27.4	18.5	170.0	139.2	30.8	17.4	124.2	111.0	13.2	H
卸売業・小売業	18.1	133.9	126.5	7.4	18.6	152.5	140.2	12.3	17.7	121.7	117.5	4.2	I
金融業・保険業	18.5	144.2	133.7	10.5	19.0	156.1	141.4	14.7	18.2	137.0	129.1	7.9	J
不動産業，物品賃貸業	18.1	141.0	131.9	9.1	18.6	159.9	142.7	17.2	17.8	126.2	123.4	2.8	K
学術研究，専門・技術サービス業	15.9	128.2	120.1	8.1	16.0	130.3	120.8	9.5	15.6	121.7	117.8	3.9	L
宿泊業，飲食サービス業	13.3	82.3	78.6	3.7	12.5	84.2	78.9	5.3	13.8	81.2	78.4	2.8	M
生活関連サービス業，娯楽業	13.5	81.3	78.8	2.5	14.5	93.8	88.4	5.4	13.0	73.8	73.1	0.7	N
教育，学習支援業	16.7	133.5	122.2	11.3	17.1	136.6	124.7	11.9	16.3	130.7	120.0	10.7	O
医療，福祉	17.6	136.2	131.7	4.5	17.0	134.1	126.5	7.6	17.9	136.9	133.5	3.4	P
複合サービス事業	18.9	145.5	135.3	10.2	19.1	157.7	144.1	13.6	18.4	122.1	118.5	3.6	Q
サービス業（他に分類されないもの）	16.5	121.8	113.7	8.1	17.0	137.4	125.8	11.6	16.0	108.7	103.5	5.2	R
食料品・たばこ	18.3	146.6	134.5	12.1	19.4	161.5	146.8	14.7	17.4	135.3	125.2	10.1	E09,10
繊維工業	17.0	135.5	129.5	6.0	17.0	136.8	129.7	7.1	17.0	133.7	129.2	4.5	E11
印刷・関連業	16.0	125.4	119.4	6.0	16.7	135.1	126.7	8.4	15.1	113.9	110.7	3.2	E15
化学、石油・石炭	16.9	130.9	117.8	13.1	17.3	138.0	122.4	15.6	16.0	117.1	109.0	8.1	E16,17
プラスチック製品	16.6	129.4	122.7	6.7	16.7	132.1	125.5	6.6	16.4	123.2	116.5	6.7	E18
窯業・土石製品	16.4	141.8	126.9	14.9	16.7	145.9	128.8	17.1	15.3	123.1	118.0	5.1	E21
金属製品製造業	17.2	144.2	132.9	11.3	17.4	149.1	135.5	13.6	16.5	129.7	125.2	4.5	E24
電子・デバイス	18.0	145.9	133.4	12.5	18.2	148.9	135.2	13.7	17.5	138.6	129.0	9.6	E28
電気機械器具	16.2	134.1	125.4	8.7	16.9	141.0	130.6	10.4	14.9	120.0	114.8	5.2	E29
その他の製造業	17.2	136.0	129.7	6.3	17.6	141.0	133.8	7.2	16.8	131.1	125.6	5.5	E32,20
E一括分1	16.3	143.9	127.6	16.3	16.4	148.1	129.1	19.0	15.6	126.2	121.2	5.0	ES1
卸売業	17.3	145.3	135.3	10.0	17.6	151.6	139.5	12.1	16.9	136.0	129.2	6.8	I-1
小売業	18.3	129.4	123.0	6.4	19.3	153.3	140.8	12.5	17.9	118.4	114.8	3.6	I-2
医療業	17.8	142.1	135.3	6.8	16.8	139.9	127.8	12.1	18.2	143.0	138.2	4.8	P83
P一括分	17.4	129.3	127.5	1.8	17.2	126.8	124.9	1.9	17.5	130.2	128.4	1.8	PS

「×」・・・調査産業対象事業所が少なく公表できない。ただし、調査産業計には含まれている。
「E一括分」「P一括分」・・・概要9利用上の注意を参照。
「-」・・・調査、集計を行っていない。

第5表 産業別前調査期間末、増加、減少、及び本調査期間末常用労働者数並びにパートタイム労働者数
及びパートタイム労働者比率（労働者数5人以上、男女計）

福井県

令和6年1月

産 業	前調査期間末 常用労働者数	増 加 常用労働者数	減 少 常用労働者数	本調査期間末 常用労働者数	パートタイム労働者		産 業
					うちパートタイム 労働者数	パートタイム 労働者比率	
調 査 産 業 計	301,356	3,682	5,239	299,799	91,339	30.5	TL
鉱業，採石業，砂利採取業	-	-	-	-	-	-	C
建設業	19,061	48	283	18,826	688	3.7	D
製造業	67,407	616	551	67,472	6,328	9.4	E
電気・ガス・熱供給・水道業	3,249	26	6	3,269	191	5.8	F
情報通信業	4,670	5	56	4,619	219	4.7	G
運輸業，郵便業	15,112	12	118	15,006	1,746	11.6	H
卸売業・小売業	51,154	1,075	715	51,514	28,454	55.2	I
金融業・保険業	6,246	18	18	6,246	833	13.3	J
不動産業，物品賃貸業	2,806	6	24	2,788	1,025	36.8	K
学術研究，専門・技術サービス業	7,819	185	47	7,957	750	9.4	L
宿泊業，飲食サービス業	22,566	431	1,987	21,010	18,249	86.9	M
生活関連サービス業，娯楽業	8,481	225	390	8,316	4,448	53.5	N
教育，学習支援業	20,543	71	68	20,546	5,630	27.4	O
医療，福祉	47,776	709	759	47,726	14,459	30.3	P
複合サービス事業	2,989	15	0	3,004	686	22.8	Q
サービス業（他に分類されないもの）	21,477	240	217	21,500	7,633	35.5	R
食料品・たばこ	4,388	6	82	4,312	1,286	29.8	E09,10
繊維工業	14,317	93	88	14,322	800	5.6	E11
印刷・同関連業	1,501	85	7	1,579	550	34.8	E15
化学、石油・石炭	3,403	38	49	3,392	510	15.0	E16,17
プラスチック製品	5,596	16	42	5,570	803	14.4	E18
窯業・土石製品	2,092	1	55	2,038	40	2.0	E21
金属製品製造業	4,155	109	13	4,251	222	5.2	E24
電子・デバイス	9,536	77	54	9,559	709	7.4	E28
電気機械器具	2,231	8	13	2,226	88	4.0	E29
その他の製造業	5,518	92	38	5,572	749	13.4	E32,20
E 一括分 1	14,670	91	110	14,651	571	3.9	ES1
卸売業	14,889	111	125	14,875	3,454	23.2	I-1
小売業	36,265	964	590	36,639	25,000	68.2	I-2
医療業	21,611	156	251	21,516	2,923	13.6	P83
P 一括分	26,165	553	508	26,210	11,536	44.0	PS

「×」・・・調査産業対象事業所が少なく公表できない。

ただし調査産業計には含まれている。

「一括分」・・・概要9利用上の注意を参照。

「-」・・・調査、集計を行っていない。

第6表 産業別前調査期間末、増加、減少、及び本調査期間末常用労働者数並びにパートタイム労働者数及びパートタイム労働者比率（労働者数5人以上、男）

福井県

令和6年1月

産 業	前調査期間末 常用労働者数	増 加 常用労働者数	減 少 常用労働者数	本調査期間末 常用労働者数	パートタイム労働者		産業
					うちパートタイム 労働者数	パートタイム 労働者比率	
調 査 産 業 計	156,515	1,716	2,543	155,688	28,521	18.3	TL
鉱業，採石業，砂利採取業	-	-	-	-	-	-	C
建設業	15,203	48	280	14,971	498	3.3	D
製造業	45,532	371	334	45,569	1,609	3.5	E
電気・ガス・熱供給・水道業	2,949	22	3	2,968	127	4.3	F
情報通信業	3,518	5	51	3,472	45	1.3	G
運輸業，郵便業	12,627	0	61	12,566	663	5.3	H
卸売業・小売業	23,676	368	192	23,852	9,530	40.0	I
金融業・保険業	2,797	0	5	2,792	88	3.2	J
不動産業，物品賃貸業	1,401	1	24	1,378	369	26.8	K
学術研究，専門・技術サービス業	4,639	145	21	4,763	139	2.9	L
宿泊業，飲食サービス業	8,686	35	1,084	7,637	6,024	78.9	M
生活関連サービス業，娯楽業	4,514	141	139	4,516	2,004	44.4	N
教育，学習支援業	8,210	47	10	8,247	1,695	20.6	O
医療，福祉	10,439	395	220	10,614	3,117	29.4	P
複合サービス事業	1,871	6	0	1,877	230	12.3	Q
サービス業（他に分類されないもの）	10,453	132	119	10,466	2,383	22.8	R
食料品・たばこ	1,737	4	33	1,708	155	9.1	E09,10
繊維工業	9,006	30	52	8,984	182	2.0	E11
印刷・同関連業	763	3	0	766	83	10.8	E15
化学，石油・石炭	2,219	19	23	2,215	80	3.6	E16,17
プラスチック製品	3,625	4	11	3,618	95	2.6	E18
窯業・土石製品	1,837	1	52	1,786	35	2.0	E21
金属製品製造業	3,068	108	11	3,165	68	2.1	E24
電子・デバイス	6,773	52	37	6,788	407	6.0	E28
電気機械器具	1,494	4	11	1,487	31	2.1	E29
その他の製造業	3,025	81	20	3,086	220	7.1	E32,20
E 一括分 1	11,985	65	84	11,966	253	2.1	ES1
卸売業	8,622	22	77	8,567	779	9.1	I-1
小売業	15,054	346	115	15,285	8,751	57.3	I-2
医療業	4,801	48	72	4,777	832	17.4	P83
P 一括分	5,638	347	148	5,837	2,285	39.1	PS

「×」・・・調査産業対象事業所が少なく公表できない。

ただし調査産業計には含まれている。

「一括分」・・・概要9利用上の注意を参照。

「-」・・・調査、集計を行っていない。

第7表 産業別前調査期間末、増加、減少、及び本調査期間末常用労働者数並びにパートタイム労働者数及びパートタイム労働者比率（労働者数5人以上、女）

福井県

令和6年1月

産 業	前調査期間末 常用労働者数	増 加 常用労働者数	減 少 常用労働者数	本調査期間末 常用労働者数	パートタイム労働者数		産業
					うちパートタイム 労働者数	パートタイム 労働者比率	
調 査 産 業 計	144,841	1,966	2,696	144,111	62,818	43.6	TL
鉱業，採石業，砂利採取業	-	-	-	-	-	-	C
建設業	3,858	0	3	3,855	190	4.9	D
製造業	21,875	245	217	21,903	4,719	21.5	E
電気・ガス・熱供給・水道業	300	4	3	301	64	21.3	F
情報通信業	1,152	0	5	1,147	174	15.2	G
運輸業，郵便業	2,485	12	57	2,440	1,083	44.4	H
卸売業・小売業	27,478	707	523	27,662	18,924	68.4	I
金融業・保険業	3,449	18	13	3,454	745	21.6	J
不動産業，物品賃貸業	1,405	5	0	1,410	656	46.5	K
学術研究，専門・技術サービス業	3,180	40	26	3,194	611	19.1	L
宿泊業，飲食サービス業	13,880	396	903	13,373	12,225	91.4	M
生活関連サービス業，娯楽業	3,967	84	251	3,800	2,444	64.3	N
教育，学習支援業	12,333	24	58	12,299	3,935	32.0	O
医療，福祉	37,337	314	539	37,112	11,342	30.6	P
複合サービス事業	1,118	9	0	1,127	456	40.5	Q
サービス業（他に分類されないもの）	11,024	108	98	11,034	5,250	47.6	R
食料品・たばこ	2,651	2	49	2,604	1,131	43.4	E09,10
繊維工業	5,311	63	36	5,338	618	11.6	E11
印刷・同関連業	738	82	7	813	467	57.4	E15
化学，石油・石炭	1,184	19	26	1,177	430	36.5	E16,17
プラスチック製品	1,971	12	31	1,952	708	36.3	E18
窯業・土石製品	255	0	3	252	5	2.0	E21
金属製品製造業	1,087	1	2	1,086	154	14.2	E24
電子・デバイス	2,763	25	17	2,771	302	10.9	E28
電気機械器具	737	4	2	739	57	7.7	E29
その他の製造業	2,493	11	18	2,486	529	21.3	E32,20
E 一括分 1	2,685	26	26	2,685	318	11.8	ES1
卸売業	6,267	89	48	6,308	2,675	42.4	I-1
小売業	21,211	618	475	21,354	16,249	76.1	I-2
医療業	16,810	108	179	16,739	2,091	12.5	P83
P 一括分	20,527	206	360	20,373	9,251	45.4	PS

「×」・・・調査産業対象事業所が少なく公表できない。

ただし調査産業計には含まれている。

「一括分」・・・概要9利用上の注意を参照。

「-」・・・調査、集計を行っていない。

第8表 産業別前調査期間末、増加、減少、及び本調査期間末常用労働者数並びにパートタイム労働者数
及びパートタイム労働者比率（労働者数30人以上、男女計）

福井県

令和6年1月

産 業	前調査期間末 常用労働者数	増 加 常用労働者数	減 少 常用労働者数	本調査期間末 常用労働者数	パートタイム労働者数		産業
					うちパートタイム 労働者数	パートタイム 労働者比率	
調 査 産 業 計	171,613	1,771	2,195	171,189	42,062	24.6	TL
鉱業，採石業，砂利採取業	-	-	-	-	-	-	C
建設業	6,289	3	26	6,266	260	4.1	D
製造業	50,117	360	471	50,006	3,796	7.6	E
電気・ガス・熱供給・水道業	2,848	26	6	2,868	47	1.6	F
情報通信業	3,552	5	30	3,527	117	3.3	G
運輸業，郵便業	9,100	12	4	9,108	1,199	13.2	H
卸売業・小売業	18,538	413	291	18,660	10,228	54.8	I
金融業・保険業	2,403	18	18	2,403	73	3.0	J
不動産業，物品賃貸業	568	6	5	569	175	30.8	K
学術研究，専門・技術サービス業	4,321	0	31	4,290	337	7.9	L
宿泊業，飲食サービス業	6,845	184	247	6,782	5,850	86.3	M
生活関連サービス業，娯楽業	2,636	126	192	2,570	1,887	73.4	N
教育，学習支援業	13,133	71	68	13,136	3,197	24.3	O
医療，福祉	33,068	321	589	32,800	8,316	25.4	P
複合サービス事業	2,161	15	0	2,176	517	23.8	Q
サービス業（他に分類されないもの）	16,034	211	217	16,028	6,063	37.8	R
食料品・たばこ	2,597	6	82	2,521	807	32.0	E09,10
繊維工業	9,229	93	88	9,234	360	3.9	E11
印刷・同関連業	711	8	7	712	107	15.0	E15
化学、石油・石炭	2,961	38	32	2,967	375	12.6	E16,17
プラスチック製品	4,374	4	30	4,348	437	10.1	E18
窯業・土石製品	792	1	4	789	15	1.9	E21
金属製品製造業	2,782	11	13	2,780	222	8.0	E24
電子・デバイス	9,536	77	54	9,559	709	7.4	E28
電気機械器具	2,231	8	13	2,226	88	4.0	E29
その他の製造業	3,710	23	38	3,695	338	9.1	E32,20
E 一括分 1	11,194	91	110	11,175	338	3.0	ES1
卸売業	5,248	42	100	5,190	593	11.4	I-1
小売業	13,290	371	191	13,470	9,635	71.5	I-2
医療業	17,485	156	251	17,390	2,923	16.8	P83
P 一括分	15,583	165	338	15,410	5,393	35.0	PS

「×」・・・調査産業対象事業所が少なく公表できない。

ただし調査産業計には含まれている。

「一括分」・・・概要9利用上の注意を参照。

「-」・・・調査、集計を行っていない。

第9表 産業別前調査期間末、増加、減少、及び本調査期間末常用労働者数並びにパートタイム労働者数及びパートタイム労働者比率（労働者数30人以上、男）

福井県

令和6年1月

産 業	前調査期間末 常用労働者数	増 加 常用労働者数	減 少 常用労働者数	本調査期間末 常用労働者数	パートタイム労働者		産業
					うちパートタイム 労働者数	パートタイム 労働者比率	
	人	人	人	人	人	%	
調 査 産 業 計	90,659	675	914	90,420	12,021	13.3	TL
鉱業，採石業，砂利採取業	-	-	-	-	-	-	C
建設業	5,464	3	23	5,444	219	4.0	D
製造業	33,709	204	283	33,630	1,031	3.1	E
電気・ガス・熱供給・水道業	2,577	22	3	2,596	12	0.5	F
情報通信業	2,675	5	25	2,655	45	1.7	G
運輸業，郵便業	7,323	0	4	7,319	302	4.1	H
卸売業・小売業	7,345	67	86	7,326	2,052	28.0	I
金融業・保険業	912	0	5	907	18	2.0	J
不動産業，物品賃貸業	253	1	5	249	31	12.4	K
学術研究，専門・技術サービス業	3,246	0	21	3,225	139	4.3	L
宿泊業，飲食サービス業	2,652	35	122	2,565	2,063	80.4	M
生活関連サービス業，娯楽業	972	42	40	974	581	59.7	N
教育，学習支援業	6,147	47	10	6,184	1,196	19.3	O
医療，福祉	8,626	119	168	8,577	2,214	25.8	P
複合サービス事業	1,418	6	0	1,424	137	9.6	Q
サービス業（他に分類されないもの）	7,340	124	119	7,345	1,981	27.0	R
食料品・たばこ	1,110	4	33	1,081	121	11.2	E09,10
繊維工業	5,392	30	52	5,370	89	1.7	E11
印刷・同関連業	387	3	0	390	25	6.4	E15
化学、石油・石炭	1,949	19	23	1,945	21	1.1	E16,17
プラスチック製品	3,010	4	11	3,003	36	1.2	E18
窯業・土石製品	650	1	1	650	10	1.5	E21
金属製品製造業	2,087	10	11	2,086	68	3.3	E24
電子・デバイス	6,773	52	37	6,788	407	6.0	E28
電気機械器具	1,494	4	11	1,487	31	2.1	E29
その他の製造業	1,840	12	20	1,832	114	6.2	E32,20
E 一括分 1	9,017	65	84	8,998	109	1.2	ES1
卸売業	3,119	22	77	3,064	177	5.8	I-1
小売業	4,226	45	9	4,262	1,875	44.0	I-2
医療業	4,801	48	72	4,777	832	17.4	P83
P 一括分	3,825	71	96	3,800	1,382	36.4	PS

「×」・・・調査産業対象事業所が少なく公表できない。

ただし調査産業計には含まれている。

「一括分」・・・概要9利用上の注意を参照。

「-」・・・調査、集計を行っていない。

第10表 産業別前調査期間末、増加、減少、及び本調査期間末常用労働者数並びにパートタイム労働者数
及びパートタイム労働者比率（労働者数30人以上、女）

福井県

令和6年1月

産 業	前調査期間末 常用労働者数	増 加 常用労働者数	減 少 常用労働者数	本調査期間末 常用労働者数	パートタイム労働者		産業
					うちパートタイム 労働者数	パートタイム 労働者比率	
調 査 産 業 計	80,954	1,096	1,281	80,769	30,041	37.2	TL
鉱業，採石業，砂利採取業	-	-	-	-	-	-	C
建設業	825	0	3	822	41	5.0	D
製造業	16,408	156	188	16,376	2,765	16.9	E
電気・ガス・熱供給・水道業	271	4	3	272	35	12.9	F
情報通信業	877	0	5	872	72	8.3	G
運輸業，郵便業	1,777	12	0	1,789	897	50.1	H
卸売業・小売業	11,193	346	205	11,334	8,176	72.1	I
金融業・保険業	1,491	18	13	1,496	55	3.7	J
不動産業，物品賃貸業	315	5	0	320	144	45.0	K
学術研究，専門・技術サービス業	1,075	0	10	1,065	198	18.6	L
宿泊業，飲食サービス業	4,193	149	125	4,217	3,787	89.8	M
生活関連サービス業，娯楽業	1,664	84	152	1,596	1,306	81.8	N
教育，学習支援業	6,986	24	58	6,952	2,001	28.8	O
医療，福祉	24,442	202	421	24,223	6,102	25.2	P
複合サービス事業	743	9	0	752	380	50.5	Q
サービス業（他に分類されないもの）	8,694	87	98	8,683	4,082	47.0	R
食料品・たばこ	1,487	2	49	1,440	686	47.6	E09,10
繊維工業	3,837	63	36	3,864	271	7.0	E11
印刷・同関連業	324	5	7	322	82	25.5	E15
化学、石油・石炭	1,012	19	9	1,022	354	34.6	E16,17
プラスチック製品	1,364	0	19	1,345	401	29.8	E18
窯業・土石製品	142	0	3	139	5	3.6	E21
金属製品製造業	695	1	2	694	154	22.2	E24
電子・デバイス	2,763	25	17	2,771	302	10.9	E28
電気機械器具	737	4	2	739	57	7.7	E29
その他の製造業	1,870	11	18	1,863	224	12.0	E32,20
E 一括分 1	2,177	26	26	2,177	229	10.5	ES1
卸売業	2,129	20	23	2,126	416	19.6	I-1
小売業	9,064	326	182	9,208	7,760	84.3	I-2
医療業	12,684	108	179	12,613	2,091	16.6	P83
P 一括分	11,758	94	242	11,610	4,011	34.5	PS

「×」・・・調査産業対象事業所が少なく公表できない。

ただし調査産業計には含まれている。

「一括分」・・・概要9利用上の注意を参照。

「-」・・・調査、集計を行っていない。

第11表 産業別、就業形態別常用労働者一人平均月間現金給与総額、きまって支給する給与、所定内給与、超過労働給与及び特別に支払われた給与（労働者数5人以上）

福井県

令和6年1月

産 業	一般労働者					パートタイム労働者				
	現金給与総額	きまって支給する給与	所定内給与	超過労働給与	特別に支払われた給与	現金給与総額	きまって支給する給与	所定内給与	超過労働給与	特別に支払われた給与
調 査 産 業 計	322,671	314,456	292,964	21,492	8,215	97,708	96,394	93,636	2,758	1,314
製 造 業	307,650	303,470	279,021	24,449	4,180	112,242	108,666	105,327	3,339	3,576
卸 売 業 , 小 売 業	303,989	278,107	266,715	11,392	25,882	95,758	95,381	91,373	4,008	377
医 療 , 福 祉	318,512	313,235	292,157	21,078	5,277	134,850	134,232	130,581	3,651	618

第12表 産業別、就業形態別常用労働者一人平均月間出勤日数、総実労働時間数、所定内労働時間数及び所定外労働時間数（労働者数5人以上）

産 業	一般労働者				パートタイム労働者			
	出勤日数	総実労働時間	所定内労働時間	所定外労働時間	出勤日数	総実労働時間	所定内労働時間	所定外労働時間
調 査 産 業 計	18.3	153.2	141.3	11.9	14.4	77.1	75.6	1.5
製 造 業	17.4	145.2	133.5	11.7	15.4	92.5	90.4	2.1
卸 売 業 , 小 売 業	19.0	155.8	148.8	7.0	17.5	83.8	82.8	1.0
医 療 , 福 祉	19.1	152.2	147.4	4.8	14.5	88.0	86.6	1.4

第13表 産業別、就業形態別前調査期間末、増加、減少及び本調査期間末常用労働者数（労働者数5人以上）

産 業	一般労働者				パートタイム労働者			
	前調査期間末 一般労働者数	増 加 一般労働者数	減 少 一般労働者数	本調査期間末 一般労働者数	前調査期間末 パートタイム労働者	増 加 パートタイム労働者	減 少 パートタイム労働者	本調査期間末 パートタイム労働者
調 査 産 業 計	208,666	1,659	1,946	208,460	92,690	2,023	3,293	91,339
製 造 業	61,054	507	416	61,144	6,353	109	135	6,328
卸 売 業 , 小 売 業	22,770	416	199	23,060	28,384	659	516	28,454
医 療 , 福 祉	33,678	120	531	33,267	14,098	589	228	14,459

第14表 産業別、就業形態別常用労働者一人平均月間現金給与総額、きまって支給する給与、所定内給与、超過労働給与及び特別に支払われた給与（労働者数30人以上）

福井県

令和6年1月

産 業	一般労働者					パートタイム労働者				
	現金給与総額	きまって支給する給与	所定内給与	超過労働給与	特別に支払われた給与	現金給与総額	きまって支給する給与	所定内給与	超過労働給与	特別に支払われた給与
調 査 産 業 計	332,261	325,866	299,959	25,907	6,395	109,541	108,728	105,663	3,065	813
製 造 業	316,697	311,170	284,053	27,117	5,527	121,519	115,625	110,290	5,335	5,894
卸 売 業 , 小 売 業	303,887	302,906	284,041	18,865	981	117,526	117,476	115,305	2,171	50
医 療 , 福 祉	342,251	335,605	308,705	26,900	6,646	146,970	146,061	140,741	5,320	909

第15表 産業別、就業形態別常用労働者一人平均月間出勤日数、総実労働時間数、所定内労働時間数及び所定外労働時間数（労働者数30人以上）

産 業	一般労働者				パートタイム労働者			
	出勤日数	総実労働時間	所定内労働時間	所定外労働時間	出勤日数	総実労働時間	所定内労働時間	所定外労働時間
調 査 産 業 計	18.0	151.6	139.2	12.4	14.5	85.2	83.1	2.1
製 造 業	17.1	143.0	131.4	11.6	15.7	98.2	94.8	3.4
卸 売 業 , 小 売 業	19.1	166.3	152.5	13.8	17.2	107.0	104.9	2.1
医 療 , 福 祉	18.9	153.4	148.1	5.3	13.9	84.6	82.8	1.8

第16表 産業別、就業形態別前調査期間末、増加、減少及び本調査期間末常用労働者数（労働者数30人以上）

産 業	一般労働者				パートタイム労働者			
	前調査期間末 一般労働者数	増 加 一般労働者数	減 少 一般労働者数	本調査期間末 一般労働者数	前調査期間末 パートタイム労働者	増 加 パートタイム労働者	減 少 パートタイム労働者	本調査期間末 パートタイム労働者
調 査 産 業 計	129,536	852	1,226	129,127	42,077	919	969	42,062
製 造 業	46,220	328	336	46,210	3,897	32	135	3,796
卸 売 業 , 小 売 業	8,428	125	93	8,432	10,110	288	198	10,228
医 療 , 福 祉	24,777	120	413	24,484	8,291	201	176	8,316

◇◆◇ 毎月勤労統計調査地方調査について ◇◆◇

1 調査の目的

毎月勤労統計調査は、賃金・労働時間・雇用の毎月の変動を明らかにすることを目的として、厚生労働省が都道府県を通して実施する、統計法に基づく基幹統計です。

このうち、福井県における毎月の変動を毎月勤労統計調査地方調査として集計公表しています。

2 調査の対象

この調査は日本産業分類に定める鉱業、採石業、砂利採取業、建設業、製造業、電気・ガス・熱供給・水道業、情報通信業、運輸業、郵便業、卸売業・小売業、金融業・保険業、不動産業、物品賃貸業、学術研究、専門・技術サービス業、宿泊業、飲食サービス業、生活関連サービス業、娯楽業、教育、学習支援業、医療、福祉、複合サービス事業、サービス業（他に分類されないもの）に属し、常用労働者を5人以上雇用している、民営・公営のうち、厚生労働大臣の指定する事業所（福井県内では約580）が対象となっています。

3 調査期間

調査期間は、前月の給与締切日の翌日から、本月の給与締切日までの1ヶ月間です。

4 調査区分

区分	第一種事業所に係る調査	第二種事業所に係る調査
事業所規模	常用労働者30人以上	常用労働者5～29人
抽出方法	総務省統計局が行う経済センサスの結果をもとに、産業、事業所規模別に、所定の抽出率で無作為に抽出	経済センサスの調査区をもとに、毎勤第二種指定調査区を選定 次に、選定した指定調査区について5～29人規模の事業所名簿を作成し、産業別に、所定の抽出率で無作為に抽出
調査事業所数	約370事業所	210事業所
調査期間	原則3年間	原則18ヶ月間
調査対象交替	平成30年から：毎年1月に部分入替	3組に分け、6ヶ月ごとに1組（約70事業所）ずつローテーション方式で交替

5 調査事項の用語の説明

現金給与総額	賃金、給与、手当、賞与その他の名称の如何を問わず、労働の対償として使用者が常用労働者に通貨で支払うもの。 労働者が負担すべき所得税、住民税、社会保険料等を含む。 退職金は含めない。 「現金給与総額」＝「きまって支給する給与」＋「特別に支払われた給与」
きまって支給する給与	労働協約、就業規則等によってあらかじめ定められている支給条件、算定方法によって支給される給与のこと。基本給の他、業績給、家族手当、住宅手当、通勤手当、職務手当、超過勤務手当、休日出勤手当など。
所定内給与	「きまって支給する給与」から「超過労働給与」を除いたもの。
超過労働給与	所定の労働時間を超える労働に対して支給される給与や、休日労働、深夜労働に対して支給される給与のこと。残業手当、休日出勤手当、深夜手当など。
特別に支払われた給与	次の給与のこと。 ・賞与 ・ベースアップが行われた場合の差額追給分 ・3ヶ月を超える期間で算定される給与 ・一時的突発的な事由により支給された給与
総実労働時間	調査期間中に、労働者が実際に労働した時間数のこと。

	「総実労働時間」＝「所定内労働時間」＋「所定外労働時間」
所定内労働時間	所定の労働時間帯において、実際に働いた労働時間数のこと。
所定外労働時間	所定の労働時間帯以外の、早出、残業、休日出勤等の労働時間数のこと。
出勤日数	調査期間中に、労働者が実際に出勤した日数のこと。 1時間でも就業すれば出勤日となる。
常用労働者	次のいずれかに該当する労働者のこと。 ・ 期間を定めずに雇われている者 ・ 1ヶ月以上の期間を定めて雇われている者 社長は含めない。役員、事業主の家族は、一般従業員と同じ給与規則・条件で給与の算定を受けている場合のみ含む。 派遣労働者は、雇用関係にある労働者派遣事業所の労働者となる。 「常用労働者」＝「一般労働者」＋「パートタイム労働者」
一般労働者	「常用労働者」のうち「パートタイム労働者」でない労働者のこと。
パートタイム労働者	常用労働者のうち、次のいずれかに該当する労働者のこと。 ・ 当該事業所の一般の労働者と比べ、1日の所定労働時間が短い者 ・ 当該事業所の一般の労働者と比べ、1日の所定労働時間が同じで、1週の所定労働日数が少ない者
入職率・離職率	前月末労働者数に対する、調査期間中に入職・離職者数の割合のこと。 ただし、入職・離職者には、同一企業内での事業所間の異動も含む。

6 調査結果の算定

この調査結果の数値は、調査票の集計をもとにして本県の規模5人以上のすべての事業所に対応するように復元して算定したものです。

7 指数の作成

この調査では、産業間、規模間における長期的な時系列比較を容易にすること目的として、特定の年（「基準年」という。現在の基準時は令和2年）の平均（「基準数値」という。）を100とする指数を作成しています。対前年比、対前年同月比は、この指数をもとに算定しています。

- ・ 名目指数（賃金指数、労働時間指数、常用労働指数）＝各月の調査結果の実数÷基準数値×100
- ・ 実質賃金指数＝名目賃金指数÷福井市の消費者物価指数×100
- ・ 対前年同月比＝（当月の指数÷前年同月の指数－1）×100

令和4年1月分調査結果公表時点で基準年を平成27年から令和2年に更新し、過去に遡って指数を改訂しました。ただし、過去の増減率は改訂していないため、改訂後の指数で計算したものと一致しないことがあります。

また、令和6年1月分調査結果公表時点で実施した母集団労働者数の更新作業（ベンチマーク更新）に伴い、常用雇用指数については過去に遡って改訂を行ったため、基準年（令和2年）の常用雇用指数が100とならない場合があります。

8 抽出替えと調査結果の接続方法について

第一種事業所については、経済センサスの結果をもとに、原則約3年ごとに調査対象事業所の総入れ替えを行っていましたが、毎年1月分調査時に部分入替を行う方式に変更されました。直近では、令和5年1月に、平成28年に行われた経済センサス活動調査の結果をもとに、抽出替えを行っています。

賃金・労働時間指数とその増減率は、総入れ替え方式のときに行っていた過去に遡った改訂は行いません。常用雇用指数とその増減率は、労働者推計のベンチマークが令和4年1月分調査で更新されたことに伴い、過去に遡って改訂しています。

9 利用上の注意

- （1）鉱業、採石業、砂利採取業については、福井県では調査、集計を行っていません。
- （2）製造業および医療、福祉中分類にも単独では表章していない産業がありますが、一括分およびそ

それぞれの業の計に含めて表章しています。

・ E (製造業) 一括分 1 木材・木製品、家具・装備品、パルプ・紙、ゴム製品、鉄鋼業、非鉄金属製造業、はん用機械器具、生産用機械器具、業務用機械器具、情報通信機械器具、輸送用機械器具

・ P (医療, 福祉) 一括分 保健衛生、社会保険・社会福祉・介護事業

(3) 指数、対前年(同月)比は、調査対象事業所の抽出替え等にもなって、今後改訂されることがあります。

令和6年1月分調査結果公表時点で実施した母集団労働者数の更新作業(ベンチマーク更新)に伴い、賃金、労働時間およびパートタイム労働者比率の令和6年1月分以降の対前年(同月)比については、令和5年分の調査結果においてベンチマーク更新を実施し作成した参考値と令和6年の値を比較することにより算出しているため、指数から算出した場合と一致しません。

なお、算出に使用した参考値はe-statに掲載しています。

(4) 実数値については改訂を行いません。そのため、公表されている対前年比および対前年同月比(指数によって算出)は、実数から計算した増減率とは必ずしも一致しません。時系列比較をする際は注意が必要です。

(5) 各項目ごとに小数点以下1位または2位を四捨五入したため、個々の数値を合算して得た数値とは必ずしも一致しません。

(6) 当月又は前年同月の実数のどちらかが0の場合、対前年同月増減率は0.0%と表記しています。

(7) この報告書において、符号の用法は次のとおりです。

「-」該当なし

「×」調査客体が少なく公表できない

「△」減少

(8) 調査対象事業所の入れ替えを、規模5~29人区分で半年ごと(毎年1、7月)に1/3ずつ、規模30人以上区分で平成31年1月、令和2年1月に1/2ずつ行っており、対前年同月比に影響を及ぼす場合があります。

10 新産業分類への移行について

日本標準産業分類が平成19年11月に改訂されたことに伴い、平成22年1月分結果から新産業分類に基づく集計結果を公表しています。そのため、平成21年以前の結果との接続は、常用労働者の変動が新・旧間で一定以内に収まる産業について行っています。(別表1)。

別表1 新・旧産業分類(大分類)接続対応表

新産業分類H22.1~		旧産業との接続	平成21年以前の表章産業(旧産業分類)	
TL	調査産業計	○	TL	調査産業計
C	鉱業、採石業、砂利採取業	◎	D	鉱業
D	建設業	◎	E	建設業
E	製造業	◎	F	製造業
F	電気・ガス・熱供給・水道業	◎	G	電気・ガス・熱供給・水道業
G	情報通信業	▲	H	情報通信業
H	運輸業、郵便業	▲	I	運輸業
I	卸売業・小売業	▲	J	卸売・小売業
J	金融業・保険業	◎	K	金融・保険業
K	不動産業、物品賃貸業	×	L	不動産業
L	学術研究、専門・技術サービス業	×	Q	サービス業(他に分類されないもの)
M	宿泊業、飲食サービス業	×	M	飲食店、宿泊業
N	生活関連サービス業、娯楽業	×	Q	サービス業(他に分類されないもの)
O	教育、学習支援業	▲	O	教育、学習支援業
P	医療、福祉	○	N	医療、福祉
Q	複合サービス事業	▲	P	複合サービス事業
R	サービス業(他に分類されないもの)	×	Q	サービス業(他に分類されないもの)

接続する産業

◎: 完全に対応する産業
○: 常用労働者の変動が0.1%以内の対応
△: 常用労働者の変動が1.0%以内の対応
▲: 常用労働者の変動が3.0%以内の対応

接続しない産業

{ ×: その他の対応 }

11 調査結果の公表

調査結果については、5人以上、30人以上、5人~29人、30人~99人、100人以上の事業所規模区分ごとに集計しています。掲載していない区分の調査結果についても照会に応じます。