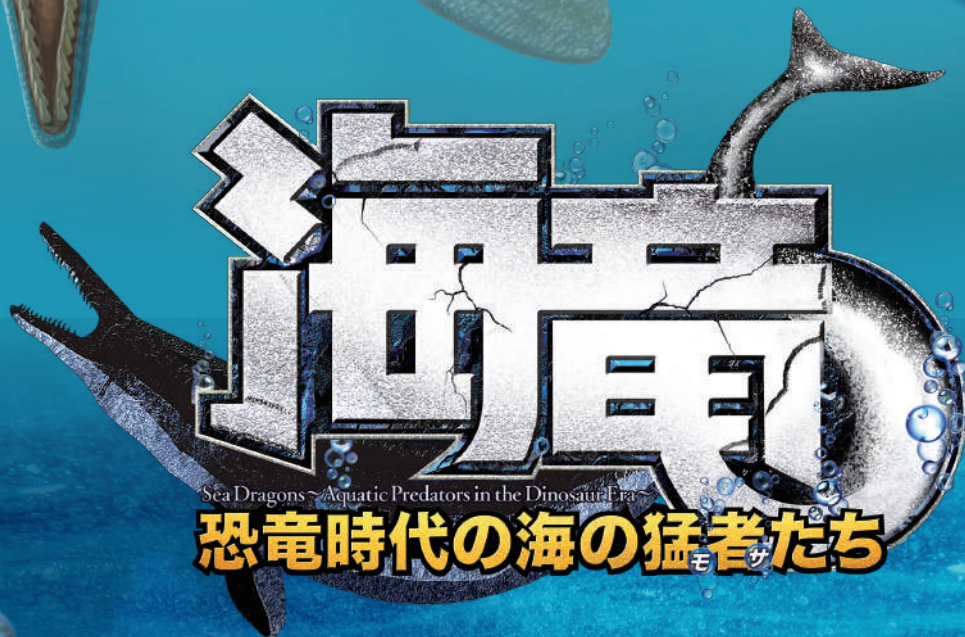


福井県立恐竜博物館 令和3年度特別展

海の覇者、現る！



2021 7.16(金) - 10.31(日)

休館日 9.8(水) 9.22(水) 10.13(水) 10.27(水)

【開催場所】 福井県立恐竜博物館 特別展示室

【開館時間】 午前9時から午後5時まで（入館は午後4時30分まで） ※ただし夏休み期間(7/22(金)～8/31(日))は午前8時30分～午後6時まで(入館は午後5時30分まで)

【観覧料金】 一般 1,300円 / 大学・高校生 800円 / 小・中学生 600円 / 70歳以上 500円 ※観覧券は全国主要コンビニエンスストアにて、※お得な前売り券は7/15(日)まで販売。 ※施設展もご覧いただけます。

【主催】 「海竜」実行委員会（福井県立恐竜博物館・福井新聞社）

【共催】 NHK福井放送局

【特別協力】 浙江自然博物院 / タイ王国鉱物資源局 / 東北大学総合学術博物館 / むかわ町穂別博物館

【協力】 ダイナソー・アイル博物館 / 福井市自然史博物館 / 東京都市大学 / 北九州市立自然史・歴史博物館 / NHKエンタープライズ / 長崎市教育委員会 / 気仙沼市教育委員会

【後援】 駐日中国大使館 / 富山県・石川県・岐阜県・滋賀県 各教育委員会 / FBC / 福井テレビ / FM福井

福井県立恐竜博物館

〒911-8601 福井県勝山市村岡町寺尾 51-11 TEL: 0779-88-0001 / FAX: 0779-88-8700
<https://www.dinosaur.pref.fukui.jp>
博物館の入館には、ホームページからの予約が必要です。



恐竜が陸上を闊歩していた中生代...

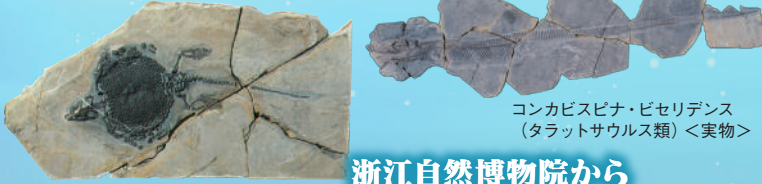
海の中では、首長竜類やモササウルス類などの巨大な海生爬虫類が繁栄していた。

“海竜”と呼ばれる、絶滅した海生爬虫類の生態や進化の秘密に迫る!

ZONE 1

海へと進出した海竜たち

三畳紀、海へと進出した初期の海生爬虫類の進化や、当時の海の様子を紹介。



コンカビスピナ・ピセリデンス (タラットサウルス類) <実物>

浙江自然博物院から

グリフォデルマ・カンギ (板歯類) <実物>

日本初公開の化石6点がやってくる!!

ZONE 2

魚竜の進化と繁栄

後期三畳紀からジュラ紀に大繁栄した魚竜類の進化の秘密に迫る!



ウタツサウルスの模式標本<実物>

魚竜の進化の謎を解く最古級の魚竜類

CG動画初公開!

ZONE 3

海の覇者となった海竜たち

白亜紀、巨大な体を得て当時の生態系の頂点に君臨した首長竜類やモササウルス類が登場!



全長 13m、
ティロサウルス・
フロリゲル全身骨格
当館初公開!!

エラスモサウルスの一種
全身骨格

全長8.3m

メソプゾシアの一種<実物>
直径約90cm
当館初公開!!

モササウルス類について
CG動画で解説します

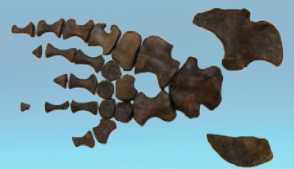
ZONE 4

白亜紀の日本に広がる猛者たちの海

その頃、日本の海はどうだったのか? 後期白亜紀の日本周辺の海の様子について紹介!



フォスフォロサウルス・
ボンベテレガンス (模式標本複製)



モササウルス・ホベツエンシス
(右前肢複製)

ZONE 5

陸の猛者、ティラノサウルス類

エオティラヌス・レンギ頭骨
世界初公開!!

初登場
動く!ティラノサウルス
幼体ロボット



巨大な海竜が海中を支配した白亜紀に、陸上に君臨した猛者、ティラノサウルス類に迫る!

展示解説ナレーション: 高山みなみ (声優) 代表作『名探偵コナン』江戸川コナン役、『忍たま乱太郎』乱太郎役など。

特別展観覧料金	前売・団体料金 (30名以上)
一般.....1,300円	一般.....1,100円
大学・高校生...800円	大学・高校生...600円
小・中学生...600円	小・中学生...400円
70歳以上...500円	70歳以上...500円

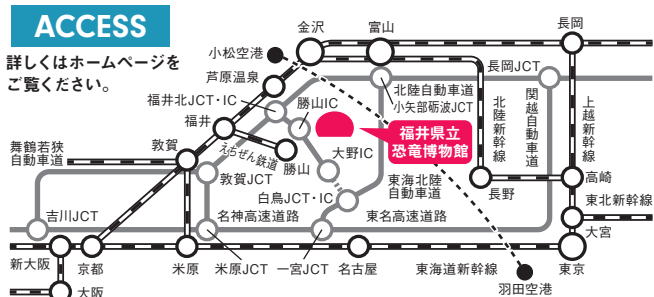
特別展観覧券で常設展もご覧いただけます。

※未就学児は無料でご覧いただけます。
※年間パスポートで特別展もご覧いただけます。
※障害者手帳などをご提示の方および付き添いの方1名様につきましては割引が適用され、個人料金の半額になります。
※観覧券は全国主要コンビニエンスストアにてお問い合わせいただけます。
※お得な前売り券は7/15まで販売。

特別展講演会(予定)

7.31(土) 講師: 佐藤たまき博士(東京学芸大学)
8.29(日) 講師: 中島保寿博士(東京都市大学)
詳しくは当館ホームページをご確認ください。

博物館の入館には、ホームページからの予約が必要です。



ACCESS

詳しくはホームページをご覧ください。

車利用の場合	北陸自動車道【福井北JCT・IC】▶中部縦貫自動車道勝山IC経由.....約30分
	東海北陸自動車道【白鳥JCT・IC】▶中部縦貫自動車道・油坂峠道路経由.....約90分
鉄道利用の場合	JR福井駅 → えちぜん鉄道 (約55分) → 勝山駅 → タクシー・バスなど (約10分) → 恐竜博物館
飛行機利用の場合	小松空港からJRまたは連絡バスでJR福井駅まで。福井駅でえちぜん鉄道にお乗り換えください。
レンタカーの場合	JR福井駅から一般道▶中部縦貫自動車道勝山IC経由.....約50分 JR金沢駅から北陸自動車道【金沢西IC~福井北JCT・IC】▶中部縦貫自動車道勝山IC経由.....約90分 小松空港から北陸自動車道【安宅スマートIC~福井北JCT・IC】▶中部縦貫自動車道勝山IC経由.....約60分

福井県立恐竜博物館

〒911-8601 福井県勝山市村岡町寺尾 51-11
TEL: 0779-88-0001 / FAX: 0779-88-8700
https://www.dinosaur.pref.fukui.jp



研究最前線の化石発掘体験 野外恐竜博物館

● 恐竜博物館から専用バスによるツアー形式
● 所要時間約2時間 ● ご予約は恐竜博物館ホームページから

毎日
ツアー
実施中!

【主催】「海竜」実行委員会(福井県立恐竜博物館・福井新聞社)

恐竜博物館