

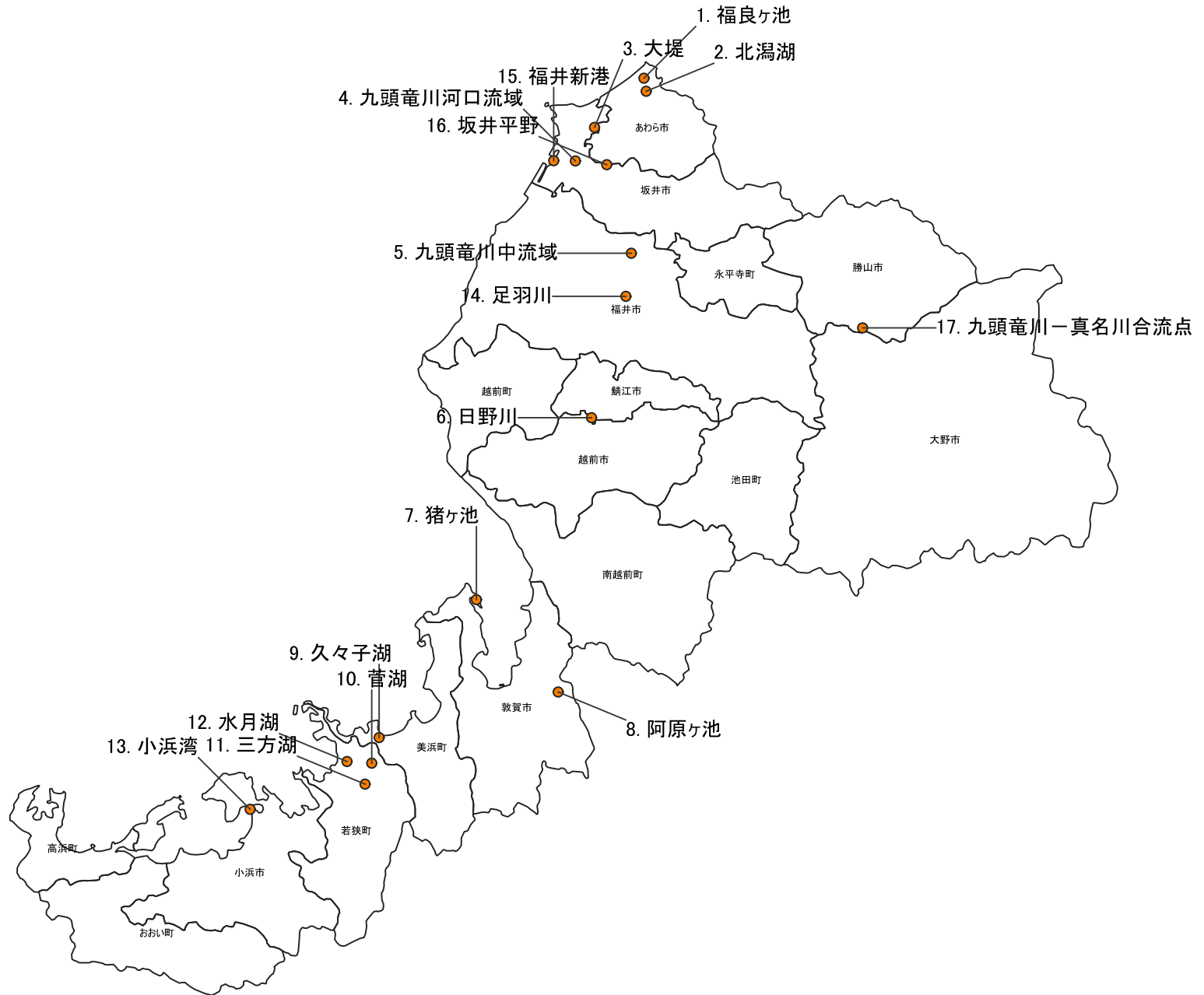
令和5年度カモ科鳥類生息調査結果表（速報値）

調査日：令和6年1月8日（坂井平野のみ1月7日に実施）

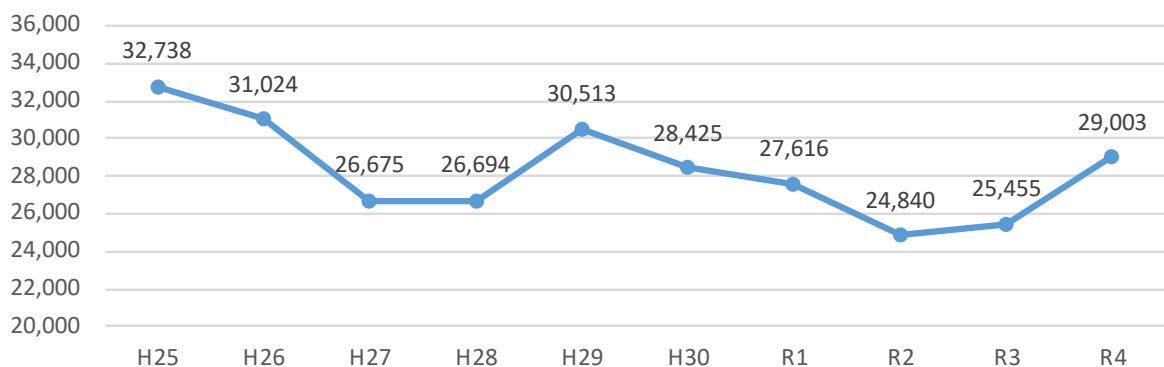
| 番号 | ※ 区分 | 面積 (a) | 地名 | ガン類 | | ハクチョウ類 | カモ類 | | | | | | | | | | | | | | 合計 種数 | 合計 個体数 | 令和4 年度合計 種数 | 令和4 年度合計 個体数 | | |
|----|---------|-----------|-------------|-------|------|-----------------|----------|----------------|----------|-----------|---------|----------|----------------|-----------|-----------|---------|-----------|-----------------|----------|----------------|----------|-----------|-------------------|--------------------|-----------|-----------|
| | | | | マガン | ヒシクイ | コハク チヨウ ウ | オシ ドリ | オカ ヨシガ モ | ヨシ ガモ | ヒドリ ガモ | マガ モ | カル ガモ | ハシ ビロガ モ | オナ ガガモ | トモ エガモ | コガ モ | ホシ ハジロ | キン クロハ ジロ | スズ ガモ | ホオ ジロガ モ | | | | | ミコ アイサ | カワ アイサ |
| 1 | 銃禁 | 3 | 福良ヶ池 | | | | | | | 799 | | | | | | | | | 1 | 1 | 3 | 801 | 2 | 1,300 | | |
| 2 | 保護 | 230 | 北潟湖 | | | | | 7 | 174 | 118 | 1,507 | 949 | 2 | 9 | | 20 | 34 | 7 | 1 | 3 | 3 | 13 | 2,834 | 14 | 1,984 | |
| 3 | 保護 | 9 | 大堤 | | | | | | 151 | 49 | 1,493 | 6 | 32 | 5 | 17 | 204 | 12 | | 1 | | | 10 | 1,970 | 8 | 2,183 | |
| 4 | その他 | 20 | 九頭竜川河口流域 | | | | | | | 120 | 113 | 115 | | | | 294 | | | | | | 4 | 642 | 4 | 278 | |
| 5 | 保護 | 307 | 九頭竜川中流域 | | | | | | | | 103 | 166 | | | | 218 | 2 | | | 5 | 2 | 11 | 7 | 507 | 6 | 758 |
| 6 | 銃禁 | 220 | 日野川 | | | 12 | | 5 | 80 | 283 | 2,167 | 337 | 55 | 53 | 4 | 1,366 | 7 | 3 | | | 6 | 18 | 14 | 4,396 | 15 | 5,129 |
| 7 | 保護 | 6 | 猪ヶ池 | | | | 44 | | | | 386 | 17 | | | 4 | 2 | 54 | 4 | 12 | | 10 | | 9 | 533 | 10 | 425 |
| 8 | 保護 | 8 | 阿原ヶ池 | | | | 4 | | | | 9 | 7 | | | | 6 | | | | | | 4 | 26 | 4 | 72 | |
| 9 | 保護 | 140 | 久々子湖 | | | | | 5 | | 10 | 277 | 628 | 8 | 10 | | 59 | 206 | 77 | 38 | 22 | | 11 | 1,340 | 10 | 1,398 | |
| 10 | 保護 | 92 | 菅湖 | | | 12 | | 3 | | 2 | 2,583 | 8 | 9 | 10 | 104 | 4 | 7 | 36 | 16 | 3 | 3 | 14 | 2,800 | 16 | 3,022 | |
| 11 | 保護 | 358 | 三方湖 | | | | | 7 | 28 | 110 | 2,478 | 695 | | | | 155 | | 2 | | 4 | 3 | 9 | 3,482 | 10 | 1,512 | |
| 12 | 保護 | 423 | 水月湖 | | | | | 6 | | 2 | 821 | 13 | 1 | | | 2 | 39 | 368 | 20 | 20 | | 10 | 1,292 | 11 | 3,683 | |
| 13 | 銃禁 | 650 | 小浜湾 | | | | 1 | | 8 | 5 | 1,412 | 43 | | 53 | 12 | 133 | 21 | | | | | 9 | 1,688 | 11 | 3,017 | |
| 14 | 銃禁 | 100 | 足羽川 | | | 10 | 51 | | | 44 | 986 | 186 | | 2 | | 608 | 2 | | | | 2 | 7 | 10 | 1,898 | 6 | 1,647 |
| 15 | 銃禁 | 140 | 福井新港 | | | | | | | 47 | 1 | 49 | | | | | | | | | | 3 | 97 | 4 | 383 | |
| 16 | 銃禁（一部） | 7,200 | 坂井平野 | 1,200 | 60 | 122 | | | | | | | | | | | | | | | | 3 | 1,382 | 3 | 1,340 | |
| 17 | 銃禁 | 38 | 九頭竜川－真名川合流点 | | | | | 1 | 59 | 202 | 228 | 25 | | 23 | | 62 | 10 | 23 | | | | 5 | 10 | 638 | 11 | 872 |
| | 計 | 9,944 | | 1,200 | 60 | 156 | 100 | 34 | 500 | 992 | 15,363 | 3,244 | 107 | 165 | 141 | 3,133 | 394 | 520 | 87 | 56 | 30 | 44 | 19 | 26,326 | 23 | 29,003 |

※保護＝鳥獣保護区 銃禁＝特定猟具使用禁止区域（銃） その他＝指定なし

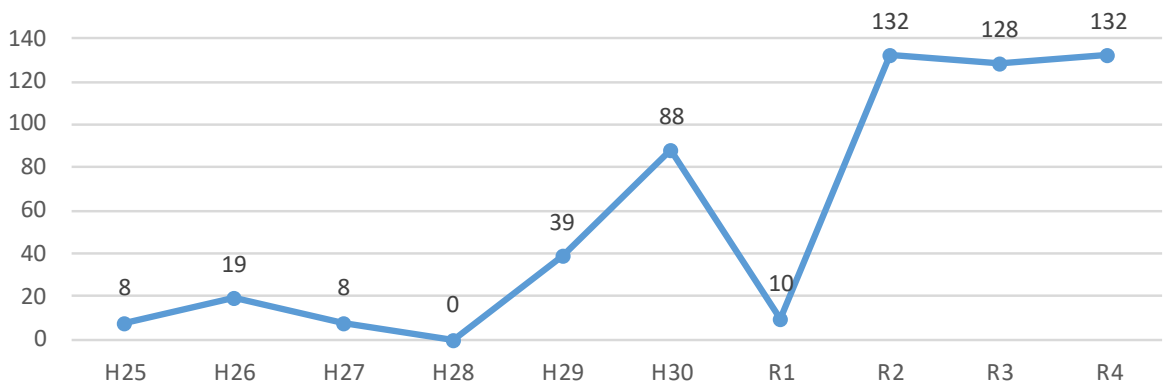
調査地点の位置図



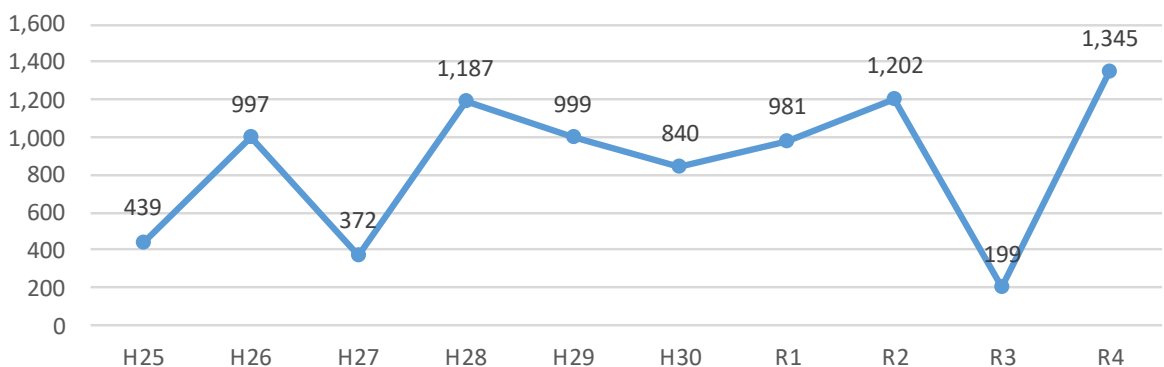
カモ科鳥類生息調査（総個体数）経年変化



ハクチョウ類



ガン類



カモ類

