

# 夜の博物館

8/10(土) - 8/12(月・休)

17:00 - 20:00 (最終入館 19:30) 入館無料



ガイドツアー

## The Night Museum Tour

8月10日(土)  
18:30-20:00 (予約不要)  
中川毅教授、学芸員らによる年縞博物館と縄文博物館の常設展およびエジプト展のガイドツアー。



サ ッ プ

## Sunset SUP

8月10日(土)  
15:00-日没 1500円/人  
世界中で話題沸騰中のSUPを三方湖で楽しめます。初心者の方でも大丈夫。濡れてもOKな服装でどうぞ!



きもだめし

## Jomon きもだめし

8月12日(月)  
18:00-20:00  
縄文博物館の隠れた楽しみ方。あの土偶が動いたのは気のせい...?



ビアガーデン

## Lake Side Beer Garden

cafe 縞 (年縞博物館内)  
湖畔の縄文ロマンパークでビアガーデンを開催! 冷たいビールとスペシャルフードで太古から続く地球の歴史に乾杯!

## -MENU-

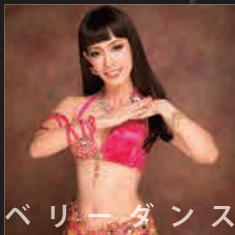
生ビール  
フルーツジュース  
若狭の恵み BBQ セット  
夏野菜カレー  
かき氷 etc...



インスタグラム

## Instagram Night

wakasajomon をフォロー  
#年縞博物館  
#若狭三方縄文博物館  
で写真を投稿すると、土偶入りカプセルと年縞博オリジナル定規をプレゼント。



ベリーダンス

## Emma Belly Dance Show

8月11日(日)  
17:15- / 18:15- / 19:15-  
エジプト国立レダ民族舞踊団出身講師にも師事し、自らも講師として活躍するエジプシャンスタイルの人気ダンサー Emma による華麗なステージ。



火おこしと花火

## Jomon HANABI

8月10日(土)・11日(日)  
17:00-20:00 150円/人  
縄文博物館 講座室  
縄文人の技で火をおこし、美しい線香花火を堪能。



まが玉づくり

## Jomon 勾玉

8月10日(土)・11日(日)  
17:00-20:00 250円/人  
縄文博物館 講座室  
世界に一つだけのお守りがつくれます。



縄文ガールズ

## Come on! Jomon!

8月10日(土)  
16:30-17:30  
縄文ガールズによるイベント案内と演奏。Facebook ライブ配信も。

# SCHEDULE

	8/10 (土)	8/11 (日・祝)	8/12 (月・休)
年縞博物館 Tel 0770-45-0456	中川毅教授ガイドツアー 18:30-20:00		
エントランス 広場 (cafe 縞) Tel 0770-45-3019	サップ 15:00- 日没 (三方湖)	ベリーダンス (各15分) 17:15- / 18:15- / 19:15- 最終回は長屋学芸員と エジプトトークショー	
	ビアガーデン 17:00-20:00 ※運転される方への酒類の提供はいたしません。		
縄文博物館 Tel 0770-45-2270	火おこし・勾玉 17:00-20:00 ※最終受付 19:30		きもだめし 18:00-20:00
年縞博物館 & 縄文博物館	インスタグラムキャンペーン		
	常設展・エジプト展 (入館無料)		(縄文博はエジプト展のみ観覧可)

# SUMMER EVENTS

## ■エジプト展 (特別企画展 古代エジプト文明 - 気候変動と水辺の民 -)

年縞博物館は、隣接する若狭三方縄文博物館と合同で特別企画展を開催します。この特別企画展では、古代エジプトにおける文明と気候変動の関係や水辺での人々の暮らしを、出土品とともに紹介します。また、古代エジプト研究の第一人者である吉村 作治氏 (東日本国際大学学長・早稲田大学名誉教授) による記念講演をあわせて実施します。

記念講演「古代エジプトの魅力と日本の最新調査」

講師：吉村 作治 氏

日時：8月18日 (日) 14:00～15:30 会場：リブラ若狭 講堂

※入場無料、定員 250 名 (年縞博物館へ事前申し込み必要)

## ■中川教授・北場准教授ガイドツアー

立命館大学古気候学研究センターによるガイドツアー

8月14日 (水) 14:00- 中川教授

8月16日 (金) 11:00- 中川教授 / 14:00- 北場准教授

8月19日 (月) 11:00- 北場准教授 / 14:00- 中川教授

## ■里帰りキャンペーン (年縞博物館・縄文博物館)

8月10日 (土)～17日 (土)

福井県在住者を含むグループの観覧は5名まで無料 (受付に免許証等証明できるものをご提示ください)

# 夜の博物館

主催：福井県年縞博物館 若狭三方縄文博物館

〒919-1331 福井県三方上中郡若狭町島浜 122-12-1

協力：cafe 縞



Mail



Facebook