

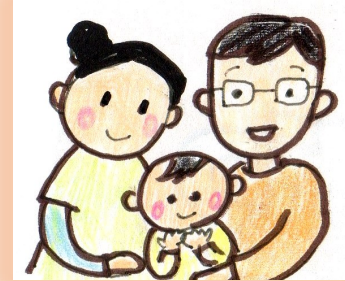
里親にないませんか？



～やさしい社会の絆…里親制度～

里親って、なあに？

いろいろな事情で
家庭で暮らせなくなった子どもたちと
自分の家で一緒に生活してくださる
方のことです



里親制度って、なあに？

法律に基づいて、
里親になりたいと思う方に子どもの養育を
お願いする制度のことです



なぜ里親がいいのかな？

「いってきます」と家を出る
「ただいま」と家に帰ってくる
パパとスーパーでお買い物
ママと一緒にごはんを作る
休日の朝には、のんびりゴロゴロ…
「ふつう」のこと…そんな日常が
子どもをしあわせにします

お問い合わせは、こちら

福井県総合福祉相談所
こども・女性支援課

☎0776-24-5138

福井市光陽二丁目3-36

福井県嶺南振興局 敦賀児童相談所

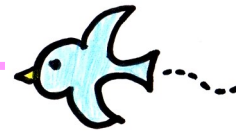
☎0770-22-0858

敦賀市角鹿町1-32

子どもの健やかな成長のために
あなたの力を貸してください。

里親になりたいと希望される方、里親について知りたい方は、
お近くの**児童相談所**にご相談ください。

里親の種類



養育里親

なんらかの事情により家庭で育てられない子ども一定期間養育する里親。期間は数日～数年とさまざま。

ステップアップして...

専門里親

虐待により心身に有害な影響を受けた子ども、非行等の問題がある子ども、障害がある子どもを一定の経験と専門知識を持って養育する里親



親族里親

両親が死亡・行方不明等により養育できないとき、祖父母・兄弟等の扶養義務のある親族が養育する制度

養子縁組を希望する里親

養子縁組によって養親となることを希望するもの。

一般的な養子縁組：戸籍上は“養子”と記載される。

特別養子縁組：子どもは実子と同様に扱われる。(戸籍上も長男・長女と記載される)



※子どもの生活費や教育費、医療費等は支給されます。また、養育里親には里親手当が支給されます。

里親になるにはどうしたらいいの？

里親になりたい

児童相談所へ相談

基礎研修の受講(講義・実技2日)

認定前研修の受講(講義・実技4日)

申請

児童相談所による家庭訪問調査

県社会福祉審議会議会で審議

認定・登録



※里親の種類により、登録までに必要な研修日数は異なります。
※登録までには、概ね半年の期間を要することをご理解ください。

