



ぐるっとスタンプラリー

2018-2019

スマホでも参加
できます!

3駅以上まわって 豪華賞品を当てよう!



実施期間

平成30年9月1日(土)～平成31年2月28日(木)

第1回 平成30年
9月1日(土)～11月30日(金)

[応募締切: スタンプ台紙は11月30日(金)消印有効/スマホは11月30日(金)まで]

第2回 平成30年 平成31年
12月1日(土)～2月28日(木)

[応募締切: スタンプ台紙は3月6日(水)消印有効/スマホは2月28日(木)まで]

※第1回の期間中に集めたスタンプも第2回の応募にご利用いただけます。

福井県内の「道の駅」または国体会場(福井少年運動公園のはぴりゅう広場)の「道の駅ブース」にて飲食メニュー注文・商品購入で、スタンプを押してもらえます。異なる駅を3つ以上まわり、3個以上のスタンプを集めると応募権獲得です。

RANK UP! スタンプをたくさん集めると
応募できる賞品がランクアップ!
CHANCE! 国体会場のスタンプがあると
さらに賞品獲得のチャンスあり!!

注意点

- ・スタンプは飲食メニュー注文か商品購入と引き換えです。
- ・お店の人に押してもらってください。
- ・国体スタンプは国体会場の「道の駅ブース」でもらえます。
- ・国体会場は期間限定(9/29～10/9)

応募方法

- 1 スタンプ台紙の場合: スタンプ台紙に必要事項を記入し、道の駅のレジへ提出するか、のりつけ箇所を全て貼り合わせてご投函ください。
- 2 スマートフォンの場合: 応募フォームに必要事項を記入し、画面に従ってご応募ください。

スマートフォンで参加
詳細はホームページで

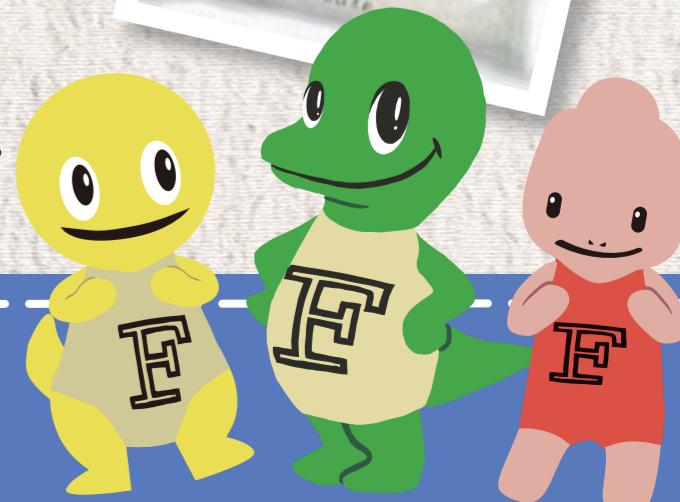
ふくい 道の駅 スタンプラリー
<https://michinoeki-stampprally.pref.fukui.lg.jp/>



※写真はイメージです。
※いずれの商品も抽選です。当選者の発表は賞品の発送をもって代えさせていただきます。
※希望賞品の抽選に漏れても、別の賞品に当選する場合があります。

スタンプ数	プレゼント賞品	当選数
国体スタンプあり	はぴりゅう賞【恐竜スイーツ】	10名×2回
3個	伝統工芸マグカップ【越前塗】	10名(第1回)
	伝統工芸マグカップ【越前焼】	10名(第2回)
5個	福井の新しいブランド米 いちほまれ	10名×2回
10個	道の駅特産品	15名×2回
15個	越前がに	2名(第1回)
	三ツ星若狭牛	2名(第2回)

お問い合わせ 福井県道路保全課内 福井県「道の駅」連絡会事務局
福井県福井市大手3丁目17-1 0776-20-0514



©FUKUI/play set products