

毎月勤労統計調査地方調査結果速報

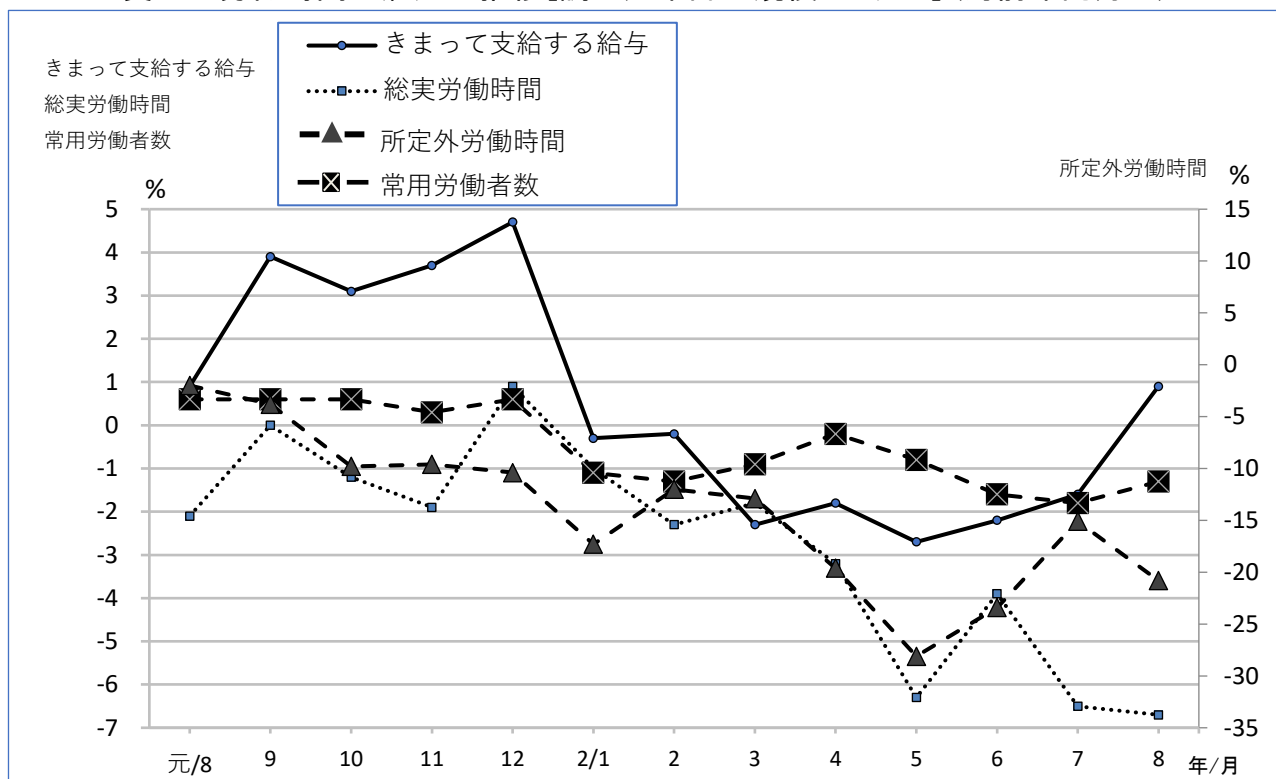
【令和2年8月分】

※平成29年1月分から、平成27年基準の指数で公表しています。

概要（事業所規模5人以上、調査産業計）

- ◇ 「きまって支給する給与」は、254,716円で対前年同月比0.9%の増加
- ◇ 「総実労働時間」は、135.0時間で対前年同月比6.7%の減少
- ◇ 「所定外労働時間」は、7.6時間で対前年同月比20.8%の減少
- ◇ 「常用労働者数」は、296,367人で対前年同月比1.3%の減少

賃金・労働時間・雇用の推移[調査産業計・規模5人以上](対前年同月比)



1 賃金の動き

(規模5人以上)

8月の現金給与総額は、調査産業計で265,228円となり、前年同月に比べ0.2%減となった。

現金給与総額のうち、きまって支給する給与は254,716円で、前年同月に比べ0.9%増となった。

特別に支払われた給与は10,512円であった。

実質賃金指数は83.6で、前年同月に比べ、0.7%減となった。

現金給与総額の推移(対前年同月比)

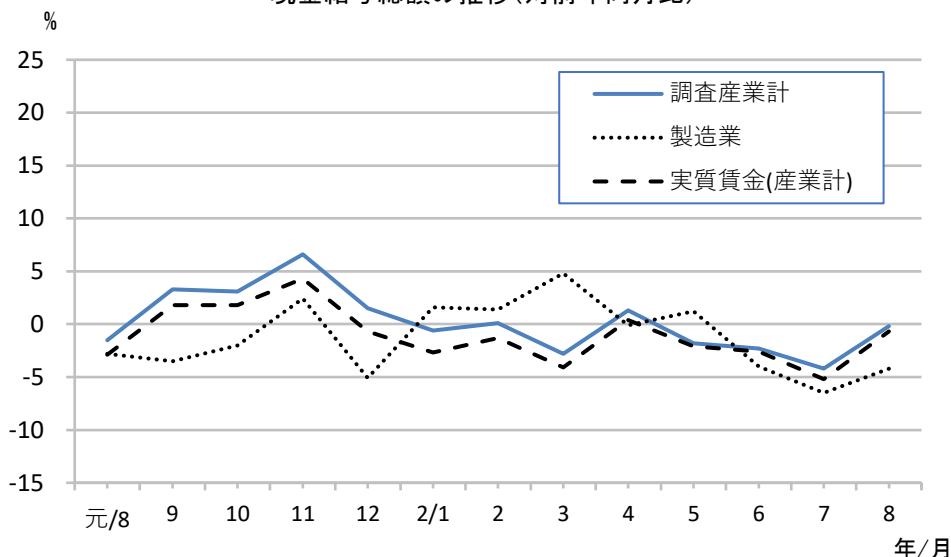


表1 常用労働者1人平均月間現金給与額(規模5人以上)

区 分	現金給与総額							
			きまって支給する給与				特別に支払われた給与	
	給与額	対前年同月比	給与額	対前年同月比	所定内給与		超過労働給与	給与額
	円	%	円	%	円	%	円	円
調査産業計	265,228	△ 0.2	254,716	0.9	238,578	1.8	16,138	10,512
建設業	351,999	3.6	311,938	1.3	286,835	2.2	25,103	40,061
製造業	274,994	△ 4.2	264,810	△ 1.3	245,416	0.2	19,394	10,184
電気・ガス・熱・水道業	466,211	1.1	463,646	0.7	388,800	0.6	74,846	2,565
情報通信業	440,723	14.7	381,426	△ 0.7	360,413	3.1	21,013	59,297
運輸業, 郵便業	276,849	4.1	271,318	3.4	228,428	1.4	42,890	5,531
卸売業, 小売業	211,770	△ 9.9	194,537	△ 6.9	186,168	△ 5.6	8,369	17,233
金融業, 保険業	305,160	△ 4.9	304,960	△ 3.4	298,395	△ 1.7	6,565	200
不動産業, 物品賃貸業	244,140	△ 22.5	214,958	△ 6.6	208,118	△ 8.2	6,840	29,182
学術研究, 専門・技術サービス業	326,572	△ 9.3	326,572	△ 9.3	302,588	△ 11.1	23,984	0
宿泊業, 飲食サービス業	101,319	△ 10.6	100,795	△ 10.6	98,067	△ 7.3	2,728	524
生活関連サービス業, 娯楽業	183,372	3.6	174,281	△ 1.4	169,650	△ 1.5	4,631	9,091
教育, 学習支援業	316,506	△ 1.0	316,506	△ 1.1	312,781	△ 1.1	3,725	0
医療, 福祉	284,464	13.4	283,888	15.1	269,952	17.2	13,936	576
複合サービス事業	304,918	△ 5.7	283,585	2.0	273,392	1.4	10,193	21,333
サービス業(他に分類されないもの)	235,915	8.6	235,613	9.5	220,377	10.6	15,236	302

対前年同月比は、指数により算出している。

表2 常用労働者1人平均月間現金給与額(規模30人以上)

区 分	現金給与総額							
			きまって支給する給与				特別に支払われた給与	
	給与額	対前年同月比	給与額	対前年同月比	所定内給与		超過労働給与	給与額
	円	%	円	%	円	%	円	円
調査産業計	278,032	△ 1.0	272,224	△ 1.8	251,314	△ 1.1	20,910	5,808
建設業	373,927	△ 2.7	373,777	△ 0.7	349,862	2.4	23,915	150
製造業	291,232	0.1	282,562	0.1	258,372	1.9	24,190	8,670
電気・ガス・熱・水道業	494,682	△ 0.3	492,522	△ 0.6	408,733	△ 0.7	83,789	2,160
情報通信業	501,087	18.8	417,952	△ 0.9	396,689	3.9	21,263	83,135
運輸業, 郵便業	253,269	△ 5.4	245,133	△ 8.4	207,456	△ 11.3	37,677	8,136
卸売業, 小売業	205,928	△ 6.5	201,750	△ 7.9	194,736	△ 6.1	7,014	4,178
金融業, 保険業	366,839	1.7	366,199	1.6	345,225	3.4	20,974	640
不動産業, 物品賃貸業	211,628	4.1	211,628	4.1	205,914	3.6	5,714	0
学術研究, 専門・技術サービス業	322,527	△ 10.6	322,527	△ 10.4	306,616	△ 7.1	15,911	0
宿泊業, 飲食サービス業	112,201	△ 15.5	110,548	△ 16.7	103,428	△ 17.3	7,120	1,653
生活関連サービス業, 娯楽業	144,955	X	144,872	X	139,856	X	5,016	83
教育, 学習支援業	363,781	△ 1.6	363,781	△ 1.5	358,319	△ 1.8	5,462	0
医療, 福祉	281,944	3.5	281,024	3.0	261,482	3.7	19,542	920
複合サービス事業	288,503	△ 32.5	288,492	△ 2.4	277,791	△ 3.9	10,701	11
サービス業(他に分類されないもの)	216,882	7.4	216,432	7.5	197,927	7.7	18,505	450

対前年同月比は、指数により算出している。

2 労働時間の動き

(規模5人以上)

8月の総実労働時間は、調査産業計で135.0時間で、前年同月に比べ6.7%減となった。

総実労働時間のうち、所定内労働時間は127.4時間で前年同月に比べ5.7%減、所定外労働時間は7.6時間で前年同月に比べ20.8%減となった。

景気の動向と関係の深い製造業の所定外労働時間は、9.6時間で、前年同月に比べ19.3%減であった。

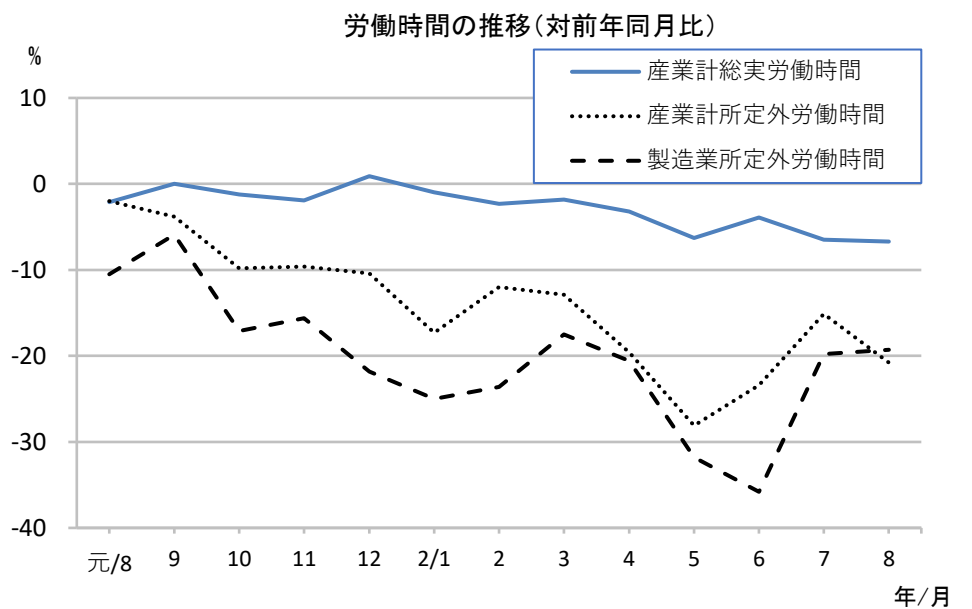


表3 常用労働者1人平均月間実労働時間・出勤日数(規模5人以上)

区分	総実労働時間						出勤日数	
	所定内労働時間		所定外労働時間		出勤日数		対前年同月差	
	時間	%	時間	%	時間	%	日	日
調査産業計	135.0	△ 6.7	127.4	△ 5.7	7.6	△ 20.8	17.8	△ 0.8
建設業	159.5	△ 3.2	145.4	△ 2.3	14.1	△ 10.2	19.6	△ 0.7
製造業	135.1	△ 9.8	125.5	△ 9.0	9.6	△ 19.3	16.9	△ 1.6
電気・ガス・熱・水道業	154.5	△ 3.2	135.4	△ 3.7	19.1	△ 0.5	18.1	△ 0.4
情報通信業	142.9	△ 9.2	133.7	△ 10.0	9.2	4.4	18.6	△ 1.0
運輸業, 郵便業	175.6	△ 3.0	157.7	△ 2.9	17.9	△ 4.3	18.1	△ 1.1
卸売業, 小売業	124.3	△ 12.1	119.6	△ 10.5	4.7	△ 38.9	18.7	△ 1.0
金融業, 保険業	126.0	△ 2.2	121.7	△ 1.4	4.3	△ 20.3	17.9	0.6
不動産業, 物品賃貸業	137.6	△ 3.0	134.9	△ 1.9	2.7	△ 40.1	18.9	△ 0.1
学術研究, 専門・技術サービス業	143.0	2.0	132.3	△ 0.6	10.7	50.8	17.5	△ 0.5
宿泊業, 飲食サービス業	88.4	△ 12.4	86.4	△ 10.6	2.0	△ 54.6	15.9	0.5
生活関連サービス業, 娯楽業	125.2	△ 14.4	123.7	△ 9.9	1.5	△ 83.6	17.4	△ 1.7
教育, 学習支援業	127.2	△ 0.1	118.6	3.5	8.6	△ 32.3	15.8	△ 0.1
医療, 福祉	140.9	△ 4.3	137.0	△ 3.3	3.9	△ 29.1	18.6	△ 0.6
複合サービス事業	146.6	0.4	140.4	△ 2.7	6.2	265.0	18.4	△ 1.2
サービス業(他に分類されないもの)	138.0	△ 5.4	129.9	△ 4.8	8.1	△ 14.7	18.0	△ 0.8

対前年同月比は、指数により算出している。

表4 常用労働者1人平均月間実労働時間・出勤日数(規模30人以上)

区分	総実労働時間						出勤日数	
	所定内労働時間		所定外労働時間		出勤日数		対前年同月差	
	時間	%	時間	%	時間	%	日	日
調査産業計	139.2	△ 6.3	129.9	△ 4.9	9.3	△ 21.8	17.7	△ 0.8
建設業	165.1	△ 5.8	150.7	△ 5.3	14.4	△ 10.6	19.6	△ 0.8
製造業	139.1	△ 8.8	127.7	△ 7.9	11.4	△ 17.4	16.8	△ 1.6
電気・ガス・熱・水道業	155.0	△ 4.3	134.3	△ 4.3	20.7	△ 3.2	18.0	△ 0.5
情報通信業	145.0	△ 10.7	134.1	△ 11.6	10.9	2.0	19.0	△ 1.1
運輸業, 郵便業	164.7	△ 2.6	142.7	△ 2.4	22.0	△ 4.4	19.0	△ 0.9
卸売業, 小売業	128.5	△ 8.3	124.5	△ 5.9	4.0	△ 48.7	18.5	△ 0.3
金融業, 保険業	150.0	△ 0.4	138.9	△ 0.3	11.1	△ 1.8	18.1	△ 0.7
不動産業, 物品賃貸業	148.3	1.6	145.8	1.6	2.5	8.6	20.6	0.3
学術研究, 専門・技術サービス業	145.9	4.0	138.5	7.8	7.4	△ 36.8	17.6	0.1
宿泊業, 飲食サービス業	88.9	△ 16.9	83.6	△ 17.1	5.3	△ 13.1	13.6	△ 2.3
生活関連サービス業, 娯楽業	98.5	X	97.2	X	1.3	X	15.5	X
教育, 学習支援業	117.2	△ 17.4	112.1	△ 9.2	5.1	△ 72.3	15.2	△ 1.4
医療, 福祉	147.3	△ 2.7	142.3	△ 1.9	5.0	△ 21.9	18.8	△ 0.2
複合サービス事業	147.8	△ 2.3	142.1	△ 4.8	5.7	200.2	19.2	△ 0.4
サービス業(他に分類されないもの)	134.4	△ 8.2	125.0	△ 7.4	9.4	△ 16.8	17.8	△ 1.0

対前年同月比は、指数により算出している。

3 雇用の動き

常用労働者数(対前年同月比)およびパートタイム比率の推移

(規模5人以上)

8月の常用労働者数は、調査産業計で296,367人で、前年同月に比べ1.3%減となった。

常用労働者のうちパートタイム労働者は71,540人で、常用労働者に占める割合は24.1%であった。

労働異動率をみると、調査産業計で入職率1.57%、離職率1.34%であった。

製造業の常用労働者数は70,733人で、前年同月に比べ2.4%増であった。

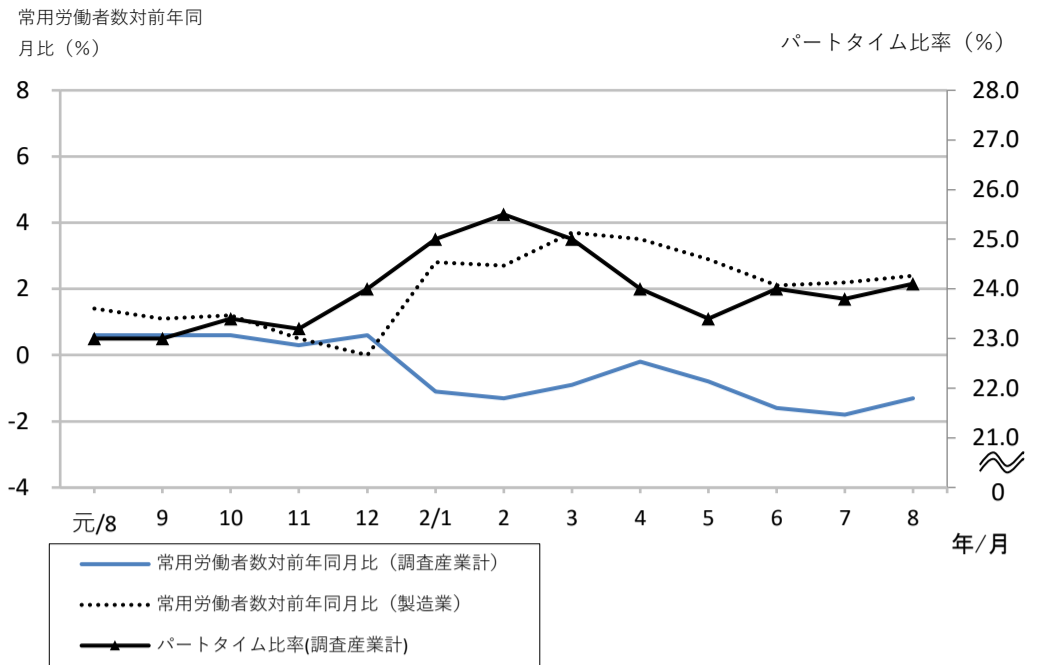


表5 本月末推計労働者、労働異動率(規模5人以上)

区分	常用労働者数				入職		離職	
	常用労働者数		パートタイム労働者数		本月	入職率	本月	離職率
	本月末	対前年同月比	本月末	パートタイム比率				
調査産業計	296,367人	△1.3%	71,540人	24.1%	4,635人	1.57%	3,968人	1.34%
建設業	23,676	0.0	1,011	4.3	307	1.29	421	1.77
製造業	70,733	2.4	7,183	10.2	715	1.01	743	1.05
電気・ガス・熱・水道業	4,198	1.1	112	2.7	28	0.67	26	0.62
情報通信業	4,258	△0.6	195	4.6	64	1.50	82	1.92
運輸業, 郵便業	13,670	3.1	2,620	19.2	131	0.96	167	1.22
卸売業, 小売業	48,449	0.9	20,624	42.6	1,250	2.61	712	1.49
金融業, 保険業	8,185	△1.6	808	9.9	337	4.26	68	0.86
不動産業, 物品賃貸業	3,083	7.0	1,162	37.7	3	0.10	47	1.50
学術研究, 専門・技術サービス業	9,201	1.9	644	7.0	36	0.39	20	0.22
宿泊業, 飲食サービス業	19,984	△6.8	16,647	83.3	908	4.58	748	3.77
生活関連サービス業, 娯楽業	8,879	2.4	3,947	44.5	222	2.49	260	2.92
教育, 学習支援業	12,729	△30.9	2,508	19.7	57	0.45	85	0.67
医療, 福祉	50,391	2.3	10,642	21.1	237	0.47	413	0.82
複合サービス事業	2,555	1.7	333	13.0	120	4.88	22	0.90
サービス業(他に分類されないもの)	16,376	△7.1	3,104	19.0	220	1.35	154	0.94

対前年同月比は、指数により算出している。

表6 本月末推計労働者、労働異動率(規模30人以上)

区分	常用労働者数				入職		離職	
	常用労働者数		パートタイム労働者数		本月	入職率	本月	離職率
	本月末	対前年同月比	本月末	パートタイム比率				
調査産業計	158,014人	△3.6%	30,779人	19.5%	2,049人	1.30%	1,907人	1.21%
建設業	6,223	0.4	133	2.1	22	0.35	43	0.69
製造業	52,521	3.7	3,543	6.7	261	0.49	519	0.98
電気・ガス・熱・水道業	3,621	1.7	48	1.3	28	0.77	26	0.72
情報通信業	3,024	△1.5	88	2.9	43	1.40	82	2.68
運輸業, 郵便業	9,308	4.1	2,273	24.4	131	1.41	127	1.37
卸売業, 小売業	18,556	0.2	8,401	45.3	360	1.96	133	0.73
金融業, 保険業	2,491	△24.5	185	7.4	10	0.39	68	2.67
不動産業, 物品賃貸業	852	4.1	380	44.6	3	0.35	14	1.62
学術研究, 専門・技術サービス業	3,629	0.7	205	5.6	36	1.00	20	0.55
宿泊業, 飲食サービス業	6,430	△6.7	5,226	81.3	473	7.63	240	3.87
生活関連サービス業, 娯楽業	2,866	X	1,557	54.3	222	7.96	146	5.23
教育, 学習支援業	5,098	△55.2	778	15.3	57	1.12	58	1.14
医療, 福祉	31,562	0.7	4,862	15.4	183	0.58	288	0.91
複合サービス事業	838	△1.7	107	12.8	0	0.00	2	0.24
サービス業(他に分類されないもの)	10,995	△10.6	2,993	27.2	220	2.02	141	1.29

対前年同月比は、指数により算出している。

4 時系列表 (規模5人以上)

(平成27年平均=100)

区分	現金給与総額						きまって支給する給与					
	調査産業計				製造業		調査産業計				製造業	
	名目		実質		名目		名目		実質		名目	
	指数	対前年比	指数	対前年比	指数	対前年比	指数	対前年比	指数	対前年比	指数	対前年比
平成27年	100.0	0.9	100.0	△ 0.3	100.0	3.9	100.0	0.3	100.0	△ 0.8	100.0	1.6
平成28年	101.4	1.4	101.1	1.4	99.5	△ 0.5	100.4	0.4	100.1	0.3	99.8	△ 0.3
平成29年	99.9	△ 1.5	99.1	△ 2.0	97.9	△ 1.6	98.6	△ 1.8	97.8	△ 2.3	99.1	△ 0.7
平成30年	100.4	0.5	98.7	△ 0.4	96.7	△ 1.2	98.4	△ 0.2	96.8	△ 1.0	96.8	△ 2.3
令和元年	101.6	1.2	98.7	0.0	95.4	△ 1.3	100.5	2.1	97.7	0.9	96.5	△ 0.3
令和元 8	87.1	△ 1.5	84.2	△ 2.9	83.3	△ 2.8	99.2	0.9	95.8	△ 0.6	95.9	0.3
9	86.9	3.3	84.0	1.8	79.3	△ 3.5	101.5	3.9	98.1	2.4	96.7	△ 0.2
10	84.4	3.1	81.4	1.8	78.8	△ 2.0	101.0	3.1	97.4	1.8	97.0	△ 1.4
11	92.4	6.6	88.8	4.3	83.8	2.4	101.7	3.7	97.8	1.6	97.6	△ 0.1
12	181.7	1.5	174.9	△ 0.7	170.0	△ 5.1	101.2	4.7	97.4	2.4	96.2	△ 0.2
令和2年 1	83.0	△ 0.6	79.8	△ 2.7	78.3	1.6	97.9	△ 0.3	94.1	△ 2.5	95.1	0.3
2	83.4	0.1	80.4	△ 1.3	79.0	1.4	98.8	△ 0.2	95.3	△ 1.7	97.2	1.4
3	86.4	△ 2.8	83.5	△ 4.1	87.3	4.8	98.6	△ 2.3	95.3	△ 3.5	95.5	△ 1.8
4	87.0	1.3	84.3	0.4	83.2	△ 0.1	99.3	△ 1.8	96.2	△ 2.6	95.1	△ 3.4
5	82.0	△ 1.8	79.4	△ 2.1	78.4	1.2	96.8	△ 2.7	93.7	△ 3.1	92.9	△ 1.8
6	143.2	△ 2.3	139.2	△ 2.6	130.6	△ 4.0	98.6	△ 2.2	95.8	△ 2.5	95.3	△ 2.0
7	109.8	△ 4.2	106.0	△ 5.2	107.2	△ 6.5	99.9	△ 1.6	96.4	△ 2.6	95.4	△ 1.4
8	86.9	△ 0.2	83.6	△ 0.7	79.8	△ 4.2	100.1	0.9	96.3	0.5	94.7	△ 1.3

区分	総実労働時間				所定内労働時間				所定外労働時間			
	調査産業計		製造業		調査産業計		製造業		調査産業計		製造業	
	指数	対前年比	指数	対前年比	指数	対前年比	指数	対前年比	指数	対前年比	指数	対前年比
平成27年	100.0	△ 1.6	100.0	△ 1.5	100.0	△ 1.6	100.0	△ 1.4	100.0	1.0	100.0	△ 2.7
平成28年	96.8	△ 3.2	100.5	0.5	97.1	△ 3.0	100.2	0.2	93.1	△ 6.9	103.2	3.2
平成29年	97.0	0.2	100.7	0.2	97.2	0.1	99.4	△ 0.8	94.9	1.9	114.7	11.1
平成30年	98.4	1.4	100.3	△ 0.4	98.3	1.1	99.4	0.0	101.0	6.4	109.2	△ 4.8
令和元年	97.2	△ 1.2	96.9	△ 3.4	97.8	△ 0.5	97.4	△ 2.0	89.8	△ 11.1	90.4	△ 17.2
令和元 8	94.5	△ 2.1	90.6	△ 4.3	95.2	△ 2.1	91.2	△ 3.7	86.5	△ 2.0	84.4	△ 10.5
9	97.8	0.0	97.2	△ 4.4	98.4	0.2	97.8	△ 4.3	90.1	△ 3.8	90.1	△ 5.9
10	98.7	△ 1.2	96.9	△ 4.1	99.4	△ 0.5	97.6	△ 2.7	91.0	△ 9.8	89.4	△ 17.1
11	100.3	△ 1.9	100.9	△ 4.2	101.0	△ 1.3	101.7	△ 3.1	92.8	△ 9.6	92.2	△ 15.6
12	98.0	0.9	98.4	△ 2.0	99.1	2.0	99.5	0.1	85.6	△ 10.4	86.5	△ 21.8
令和2年 1	89.2	△ 1.0	85.2	△ 4.1	90.5	0.2	86.6	△ 2.0	73.0	△ 17.3	70.2	△ 25.0
2	94.2	△ 2.3	96.4	△ 3.1	95.5	△ 1.5	98.3	△ 1.2	79.3	△ 12.0	75.9	△ 23.6
3	95.9	△ 1.8	94.3	△ 5.8	96.9	△ 0.9	95.3	△ 4.7	84.7	△ 12.9	83.7	△ 17.5
4	95.6	△ 3.2	94.8	△ 6.1	97.4	△ 2.0	96.8	△ 4.8	73.9	△ 19.6	73.8	△ 20.6
5	85.8	△ 6.3	81.3	7.9	87.7	△ 4.8	83.8	△ 5.8	62.2	△ 28.1	54.6	△ 31.8
6	96.1	△ 3.9	90.9	△ 10.6	98.4	△ 2.6	94.0	△ 8.6	67.6	△ 23.4	57.4	△ 35.8
7	95.6	△ 6.5	91.8	△ 7.2	97.2	△ 5.8	94.0	△ 6.1	75.7	△ 15.1	68.8	△ 19.8
8	88.2	△ 6.7	81.7	△ 9.8	89.8	△ 5.7	83.0	△ 9.0	68.5	△ 20.8	68.1	△ 19.3

区分	雇用(常用労働者)				雇用(一般労働者)				雇用(パートタイム労働者)			
	調査産業計		製造業		調査産業計		製造業		調査産業計		製造業	
	指数	対前年比	指数	対前年比	指数	対前年比	指数	対前年比	指数	対前年比	指数	対前年比
平成27年	100.0	△ 0.9	100.0	△ 0.5	100.0	△ 1.7	100.0	△ 0.2	100.0	1.7	100.0	2.3
平成28年	101.1	1.1	100.9	0.9	100.3	0.3	103.8	3.7	104.5	4.4	82.4	△ 17.6
平成29年	101.9	0.8	98.1	△ 2.8	102.1	1.8	100.3	△ 3.3	103.1	△ 1.3	90.1	9.5
平成30年	103.9	2.0	102.5	4.5	102.7	0.6	100.5	0.2	104.8	1.6	99.5	10.4
令和元年	105.1	1.2	104.3	1.8	105.1	2.3	100.0	△ 0.5	102.1	△ 2.6	117.7	18.3
令和元 8	105.3	0.6	104.6	1.4	106.4	2.7	103.6	2.1	98.9	△ 6.1	93.6	△ 4.5
9	105.6	0.6	104.7	1.1	106.8	3.0	102.1	0.7	99.0	△ 6.6	105.3	3.3
10	105.6	0.6	104.7	1.2	106.2	2.4	102.4	△ 0.5	100.6	△ 5.0	102.9	14.7
11	105.8	0.3	104.6	0.5	106.7	3.4	101.9	2.2	100.1	△ 8.4	106.2	△ 10.8
12	106.1	0.6	104.5	0.0	105.9	3.4	101.5	1.5	103.7	△ 7.4	108.5	△ 9.6
令和2年 1	103.5	△ 1.1	106.2	2.8	101.9	△ 1.8	105.6	10.0	105.5	1.6	91.8	△ 34.6
2	103.2	△ 1.3	106.1	2.7	100.9	△ 1.8	106.2	11.1	107.4	△ 0.3	86.5	△ 39.6
3	103.4	△ 0.9	106.6	3.7	101.7	△ 2.3	106.7	10.0	105.5	3.4	86.9	△ 32.5
4	104.0	△ 0.2	108.0	3.5	103.8	0.4	108.7	7.8	101.6	△ 2.0	83.7	△ 25.5
5	103.4	△ 0.8	107.6	2.9	103.9	1.2	108.2	11.7	98.8	△ 6.6	83.2	△ 42.2
6	103.8	△ 1.6	107.1	2.1	103.6	△ 1.5	107.5	7.0	101.6	△ 1.6	84.5	△ 29.2
7	103.9	△ 1.8	107.1	2.2	103.9	△ 3.5	107.3	5.2	101.0	4.4	86.5	△ 19.5
8	103.9	△ 1.3	107.1	2.4	103.4	△ 2.8	106.6	2.9	102.2	3.3	91.2	△ 2.6

※1 平成28年12月以前の指数は、平成27年基準に遡って改訂しているが、対前年比は改訂前の指数をもとに算出したものであり、改訂後の指数をもとに算出したものと一致しないことがある。

※2 常用雇用指数は平成30年1月に労働者推計のベンチマークが更新されたことに伴い、過去に遡って改訂している。

(規模30人以上)

(平成27年平均=100)

区分	現金給与総額						きまって支給する給与					
	調査産業計				製造業		調査産業計				製造業	
	名目		実質		名目		名目		実質		名目	
	指数	対前年比	指数	対前年比	指数	対前年比	指数	対前年比	指数	対前年比	指数	対前年比
平成27年	100.0	△ 0.4	100.0	△ 1.5	100.0	1.4	100.0	△ 0.3	100.0	△ 1.4	100.0	0.3
平成28年	101.1	1.2	100.8	1.1	99.9	△ 0.1	100.6	0.6	100.3	0.5	100.4	0.5
平成29年	102.1	1.0	101.3	0.5	100.2	0.3	101.6	1.0	100.8	0.5	101.8	1.4
平成30年	102.1	0.0	100.4	△ 0.9	96.8	△ 3.4	99.9	△ 1.7	98.2	△ 2.6	96.5	△ 5.2
令和元年	102.0	△ 0.1	99.1	△ 1.3	92.3	△ 4.6	100.6	0.7	97.8	△ 0.4	94.0	△ 2.6
令和元 8	82.4	△ 3.6	79.6	△ 5.0	76.1	△ 4.6	99.8	△ 0.5	96.4	△ 1.9	93.4	△ 1.8
9	84.5	△ 1.2	81.6	△ 2.6	75.2	△ 6.7	100.5	0.4	97.1	△ 1.0	93.8	△ 2.8
10	81.9	△ 0.2	79.0	△ 1.5	74.6	△ 3.4	100.3	△ 0.3	96.7	△ 1.5	94.3	△ 3.1
11	90.1	1.2	86.6	△ 0.8	79.7	1.0	100.7	0.2	96.8	△ 1.8	95.1	△ 1.5
12	194.4	0.8	187.1	△ 2.9	172.2	△ 8.0	100.6	1.5	96.8	△ 0.6	93.5	△ 1.8
令和2年 1	82.1	△ 0.4	78.9	△ 2.5	76.2	2.6	99.2	△ 1.1	95.4	△ 3.1	94.5	1.0
2	81.4	△ 0.9	78.5	△ 2.2	76.1	2.0	98.8	△ 1.1	95.3	△ 2.5	96.1	2.0
3	86.9	△ 1.7	84.0	△ 3.0	87.6	16.3	98.4	△ 3.4	95.1	△ 4.7	95.6	2.2
4	86.6	1.6	83.9	0.7	81.8	2.6	98.5	△ 3.3	95.4	△ 4.2	94.5	△ 1.6
5	80.2	△ 1.6	77.6	△ 2.0	75.8	2.7	96.5	△ 3.0	93.4	△ 3.4	91.4	△ 1.4
6	153.6	△ 3.9	149.3	△ 4.2	134.8	△ 4.5	98.2	△ 2.4	95.4	△ 2.8	92.8	△ 1.6
7	110.8	△ 0.6	106.9	△ 1.7	105.8	△ 4.5	98.5	△ 3.0	95.1	△ 3.9	93.7	△ 0.2
8	81.6	△ 1.0	78.5	△ 1.4	76.2	0.1	98.0	△ 1.8	94.3	△ 2.2	93.5	0.1

区分	総実労働時間				所定内労働時間				所定外労働時間			
	調査産業計		製造業		調査産業計		製造業		調査産業計		製造業	
	指数	対前年比	指数	対前年比	指数	対前年比	指数	対前年比	指数	対前年比	指数	対前年比
平成27年	100.0	△ 1.0	100.0	△ 1.2	100.0	△ 1.0	100.0	△ 1.6	100.0	△ 0.7	100.0	2.7
平成28年	100.0	△ 0.1	100.0	0.0	100.0	0.0	100.0	0.0	99.3	△ 0.7	100.4	0.4
平成29年	100.0	0.0	100.2	0.2	100.0	0.0	99.8	△ 0.2	99.7	0.4	104.0	3.6
平成30年	100.5	0.5	100.6	0.4	99.6	△ 0.4	100.1	0.3	110.1	10.4	104.4	0.4
令和元年	99.0	△ 1.5	97.4	△ 3.2	98.9	△ 0.7	98.8	△ 1.3	99.5	△ 9.6	85.0	△ 18.6
令和元 8	96.0	△ 4.3	91.3	△ 4.9	96.3	△ 3.8	92.5	△ 3.9	92.2	△ 9.9	81.2	△ 13.2
9	98.1	△ 1.9	97.4	△ 4.1	98.0	△ 1.4	99.0	△ 3.2	99.2	△ 7.3	83.5	△ 11.8
10	99.9	△ 2.7	97.3	△ 3.3	99.9	△ 1.7	98.7	△ 1.3	100.0	△ 13.4	84.7	△ 20.0
11	101.2	△ 3.8	102.3	△ 3.7	101.2	△ 3.1	103.9	△ 2.8	100.8	△ 11.0	87.6	△ 12.4
12	98.7	0.0	98.9	△ 1.2	99.4	1.3	100.7	0.6	90.7	△ 13.9	82.9	△ 17.6
令和2年 1	91.0	△ 2.7	87.0	△ 3.1	92.3	△ 0.5	89.4	△ 0.4	76.0	△ 25.2	65.9	△ 26.8
2	95.1	△ 2.9	98.6	△ 2.0	96.5	△ 1.1	101.5	△ 0.1	79.1	△ 21.5	72.9	△ 20.6
3	97.4	△ 2.3	97.1	△ 2.1	98.2	△ 0.7	98.7	△ 1.2	88.4	△ 18.5	82.9	△ 10.8
4	97.1	△ 4.6	97.2	△ 4.3	98.9	△ 2.8	99.9	△ 3.3	77.5	△ 24.8	72.9	△ 15.1
5	87.7	△ 7.7	84.1	6.0	89.8	△ 5.1	87.2	△ 4.3	64.3	△ 35.2	57.1	△ 24.2
6	96.8	△ 4.9	93.2	△ 8.5	99.6	△ 2.4	97.3	△ 6.5	66.7	△ 32.8	57.1	△ 30.2
7	97.9	△ 5.8	94.2	△ 5.1	100.1	△ 4.1	97.3	△ 3.9	73.6	△ 25.2	67.1	△ 18.0
8	90.0	△ 6.3	83.3	△ 8.8	91.6	△ 4.9	85.2	△ 7.9	72.1	△ 21.8	67.1	△ 17.4

区分	雇用(常用労働者)				雇用(一般労働者)				雇用(パートタイム労働者)			
	調査産業計		製造業		調査産業計		製造業		調査産業計		製造業	
	指数	対前年比	指数	対前年比	指数	対前年比	指数	対前年比	指数	対前年比	指数	対前年比
平成27年	100.0	△ 1.7	100.0	△ 0.3	100.0	△ 1.4	100.0	△ 0.7	100.0	△ 1.4	100.0	19.7
平成28年	100.1	0.1	100.6	0.6	101.0	1.0	102.4	2.3	98.1	△ 1.9	88.9	△ 11.1
平成29年	100.2	0.1	99.1	△ 1.5	101.9	1.0	102.0	△ 0.4	96.6	△ 1.5	83.3	△ 6.3
平成30年	102.3	2.1	104.7	5.7	102.9	1.0	102.7	0.7	95.7	△ 0.9	91.1	9.4
令和元年	102.1	△ 0.2	105.8	1.1	103.9	1.0	103.2	0.5	91.4	△ 4.5	99.7	9.4
令和元 8	102.1	△ 0.7	106.0	1.0	103.0	△ 0.8	103.7	0.2	94.6	△ 0.1	96.7	13.8
9	102.4	0.1	106.0	0.9	103.6	0.0	104.3	1.4	93.6	0.6	89.5	△ 4.6
10	102.5	0.1	106.3	0.9	103.8	1.2	104.8	1.4	93.6	△ 4.0	86.2	△ 5.7
11	101.9	△ 0.7	106.2	0.6	103.3	0.0	104.5	1.2	92.5	△ 3.2	88.6	△ 7.3
12	101.8	△ 1.0	105.8	0.2	102.5	△ 1.0	103.7	0.1	94.6	△ 1.3	93.7	1.4
令和2年 1	97.7	△ 3.6	108.5	3.9	99.1	△ 5.3	106.3	4.8	88.7	4.6	96.6	△ 7.1
2	97.7	△ 4.1	108.4	3.7	97.9	△ 4.4	105.9	5.5	92.9	△ 2.9	100.7	△ 13.6
3	98.0	△ 3.5	108.8	4.3	98.9	△ 5.6	106.8	6.3	90.3	5.5	94.5	△ 15.6
4	98.7	△ 3.7	110.7	4.0	101.0	△ 2.8	109.0	5.3	86.3	△ 7.1	92.1	△ 11.0
5	98.0	△ 4.8	110.8	3.9	101.0	△ 2.6	108.9	5.8	82.8	△ 13.4	94.5	△ 17.0
6	98.7	△ 3.7	110.5	3.6	101.9	△ 3.0	109.6	4.5	82.8	△ 7.2	83.0	△ 8.1
7	98.8	△ 3.3	110.4	3.9	101.4	△ 4.5	109.0	5.2	85.4	2.3	88.9	△ 12.2
8	98.4	△ 3.6	109.9	3.7	100.3	△ 2.6	108.2	4.3	87.2	△ 7.8	91.5	△ 5.4

※1 平成28年12月以前の指数は、平成27年基準に遡って改訂しているが、対前年比は改訂前の指数をもとに算出したものであり、改訂後の指数をもとに算出したものと一致しないことがある。

※2 常用雇用指数は平成30年1月に労働者推計のベンチマークが更新されたことに伴い、過去に遡って改訂している。

第1表 月間現金給与額

(事業所規模5人以上、令和2年8月確報)

産 業	現金給与総額									
	現金給与総額		きまって支給				特別に支払われ			
	円	前年比	円	前年比	円	前年比	円	前年比	円	前年比
調査産業計	273,243	-1.3	260,716	-1.3	244,013	-0.3	16,703	-13.5	12,527	-0.6
鉱業,採石業等	329,948	-5.1	310,732	-2.8	279,788	-4.2	30,944	12.7	19,216	-32.2
建設業	378,137	-0.9	338,686	0.0	315,027	0.7	23,659	-7.3	39,451	-7.9
製造業	315,686	-3.5	299,665	-3.0	276,709	-0.6	22,956	-25.2	16,021	-11.6
電気・ガス業	443,065	0.7	435,159	0.5	383,108	0.1	52,051	4.1	7,906	16.3
情報通信業	401,182	1.4	383,834	-0.6	352,151	-0.2	31,683	-5.5	17,348	82.3
運輸業,郵便業	297,101	-5.9	284,962	-4.8	246,535	-3.9	38,427	-11.2	12,139	-22.7
卸売業,小売業	248,290	0.5	235,568	0.4	224,612	1.2	10,956	-12.7	12,722	3.9
金融業,保険業	384,284	-0.2	368,724	-0.9	343,710	-1.0	25,014	-0.1	15,560	19.9
不動産・物品賃貸業	305,989	3.5	291,110	4.3	274,113	4.8	16,997	-2.5	14,879	-10.3
学術研究等	388,366	-2.9	367,698	-2.6	344,092	-2.4	23,606	-4.8	20,668	-8.5
飲食サービス業等	115,556	-5.7	112,516	-5.2	107,258	-3.3	5,258	-32.8	3,040	-21.3
生活関連サービス等	190,129	-3.2	186,189	-1.4	180,267	0.6	5,922	-39.0	3,940	-47.5
教育,学習支援業	295,803	0.1	289,536	0.2	284,232	0.2	5,304	1.2	6,267	-5.7
医療,福祉	258,966	0.2	251,267	-0.7	238,108	-0.2	13,159	-7.4	7,699	36.2
複合サービス事業	294,476	-1.4	288,474	-2.0	271,639	-2.8	16,835	11.5	6,002	39.4
その他のサービス業	232,226	-0.3	221,782	-1.6	205,608	-1.1	16,174	-6.9	10,444	37.8
事業所規模30人以上										
調査産業計	302,208	-1.5	291,203	-1.6	270,012	-0.5	21,191	-	11,005	-
製造業	329,445	-4.4	316,359	-3.8	289,305	-1.3	27,054	-	13,086	-
卸売業,小売業	277,431	2.2	263,716	2.0	251,140	2.8	12,576	-	13,715	-
医療,福祉	295,542	0.1	288,382	-0.9	270,077	-0.6	18,305	-	7,160	-

※ 事業所規模30人以上の所定外給与および特別に支払われた給与の前年比については、公表されていない。
 ※ 国が公表した再集計後の数値を記載。

第2表 月間実労働時間及び出勤日数

(事業所規模5人以上、令和2年8月確報)

産 業	総実労働時間						出勤日数	
	総実労働時間		所定内労働時間		所定外労働時間		日	前年差
	時間	前年比	時間	前年比	時間	前年比		
調査産業計	128.8	-5.1	120.3	-4.5	8.5	-14.1	16.9	-0.8
鉱業,採石業等	161.9	-0.5	146.3	-1.1	15.6	4.0	19.6	-0.2
建設業	153.2	-4.1	140.6	-3.6	12.6	-8.7	18.8	-0.7
製造業	138.4	-9.1	128.0	-7.2	10.4	-26.8	17.0	-1.3
電気・ガス業	148.2	-2.8	133.9	-3.6	14.3	6.8	17.7	-0.8
情報通信業	150.2	-2.1	136.3	-2.1	13.9	-3.5	17.9	-0.5
運輸業,郵便業	155.3	-6.3	135.3	-5.4	20.0	-12.3	18.4	-1.0
卸売業,小売業	126.7	-3.4	120.3	-2.7	6.4	-14.6	17.5	-0.5
金融業,保険業	141.1	-3.9	129.7	-4.2	11.4	-0.8	17.7	-0.9
不動産・物品賃貸業	138.2	-3.6	128.6	-3.2	9.6	-8.6	17.7	-0.5
学術研究等	141.2	-4.5	129.3	-4.6	11.9	-3.3	17.3	-0.7
飲食サービス業等	87.5	-10.4	83.3	-9.0	4.2	-32.3	14.0	-0.9
生活関連サービス等	113.9	-10.0	109.6	-8.3	4.3	-38.6	16.1	-1.3
教育,学習支援業	102.9	4.1	95.9	1.9	7.0	45.9	13.9	0.3
医療,福祉	128.9	-3.2	124.5	-2.7	4.4	-13.8	17.4	-0.5
複合サービス事業	141.7	-2.9	135.1	-3.3	6.6	3.0	18.3	-0.5
その他のサービス業	130.6	-5.3	121.7	-5.0	8.9	-10.1	17.3	-0.8
事業所規模30人以上								
調査産業計	133.7	-5.6	123.8	-4.7	9.9	-14.7	17.1	-
製造業	141.1	-9.3	129.4	-7.4	11.7	-26.4	17.0	-
卸売業,小売業	131.3	-2.9	124.1	-2.3	7.2	-13.3	18.0	-
医療,福祉	138.9	-2.7	133.5	-2.4	5.4	-11.5	18.2	-

※ 事業所規模30人以上の出勤日数の前年比については、公表されていない。
 ※ 国が公表した再集計後の数値を記載。

第3表 常用雇用及び労働異動率

(事業所規模5人以上、令和2年8月確報)

産 業	労働者総数				入 職 率		離 職 率	
	前年比		パートタイム労働者		%	ポイント	%	ポイント
	千人	%	千人	%				
調査産業計	51,389	0.8	15,891	30.92	1.58	-0.18	1.58	-0.22
鉱業,採石業等	13	-2.0	0	3.79	0.62	0.29	1.12	0.12
建設業	2,806	1.2	150	5.34	0.91	-0.27	1.24	0.33
製造業	8,106	0.1	1,075	13.27	0.61	-0.28	0.89	-0.17
電気・ガス業	255	0.6	14	5.68	1.05	-0.17	1.01	-0.08
情報通信業	1,593	2.6	77	4.80	1.08	0.10	1.08	-0.02
運輸業,郵便業	3,197	1.5	581	18.17	1.19	-0.43	1.12	-0.41
卸売業,小売業	9,504	0.1	4,079	42.92	1.70	-0.05	1.61	-0.10
金融業,保険業	1,368	-1.6	149	10.89	1.17	-0.05	1.15	-0.39
不動産・物品賃貸業	792	2.3	179	22.63	1.72	0.47	1.27	-0.38
学術研究等	1,503	1.4	166	11.08	0.80	-0.24	0.88	-0.11
飲食サービス業等	4,678	-0.2	3,597	76.88	4.09	-0.59	3.60	-0.54
生活関連サービス等	1,707	-0.1	843	49.40	2.30	-0.53	2.17	-0.27
教育,学習支援業	3,404	4.2	1,085	31.89	1.21	-0.12	1.29	-0.90
医療,福祉	7,710	1.8	2,500	32.43	1.37	-0.02	1.33	-0.28
複合サービス事業	469	6.6	95	20.25	0.67	0.01	0.70	-0.05
その他のサービス業	4,286	-0.6	1,299	30.31	2.19	-0.12	2.45	0.25
事業所規模30人以上								
調査産業計	29,650	0.2	7,452	25.13	1.28	-0.20	1.45	-0.13
製造業	6,101	-0.2	644	10.55	0.54	-0.26	0.82	-0.19
卸売業,小売業	4,175	-0.9	1,740	41.68	1.41	0.02	1.38	0.03
医療,福祉	4,698	1.4	1,134	24.14	1.05	-0.05	1.31	-0.08

※ 国が公表した再集計後の数値を記載。

第1表 所定内給与、超過労働給与及び特別に支払われた給与(労働者数5人以上)

令和2年8月

福井県

(単位:円)

産 業	計					男			女			産業
	現金給与総額	きまって支給する給与	所定内給与	超過労働給与	特別に支払われた給与	現金給与総額	きまって支給する給与	特別に支払われた給与	現金給与総額	きまって支給する給与	特別に支払われた給与	
調 査 産 業 計	265,228	254,716	238,578	16,138	10,512	321,468	306,813	14,655	198,717	193,104	5,613	TL
鉱 業 , 採 石 業 , 砂 利 採 取 業	-	-	-	-	-	-	-	-	-	-	-	C
建 設 業	351,999	311,938	286,835	25,103	40,061	366,441	325,743	40,698	248,718	213,209	35,509	D
製 造 業	274,994	264,810	245,416	19,394	10,184	324,880	312,032	12,848	182,865	177,600	5,265	E
電 気 ・ ガ ス ・ 熱 供 給 ・ 水 道 業	466,211	463,646	388,800	74,846	2,565	489,980	487,861	2,119	253,865	247,318	6,547	F
情 報 通 信 業	440,723	381,426	360,413	21,013	59,297	489,322	427,350	61,972	325,133	272,197	52,936	G
運 輸 業 , 郵 便 業	276,849	271,318	228,428	42,890	5,531	302,844	296,299	6,545	166,041	164,832	1,209	H
卸 売 業 ・ 小 売 業	211,770	194,537	186,168	8,369	17,233	252,717	235,093	17,624	165,935	149,140	16,795	I
金 融 業 ・ 保 険 業	305,160	304,960	298,395	6,565	200	414,142	413,764	378	262,534	262,403	131	J
不 動 産 業 , 物 品 賃 貸 業	244,140	214,958	208,118	6,840	29,182	290,817	244,431	46,386	187,257	179,040	8,217	K
学 術 研 究 , 専 門 ・ 技 術 サ ー ビ ス 業	326,572	326,572	302,588	23,984	0	360,777	360,777	0	259,064	259,064	0	L
宿 泊 業 , 飲 食 サ ー ビ ス 業	101,319	100,795	98,067	2,728	524	128,686	127,819	867	89,562	89,185	377	M
生 活 関 連 サ ー ビ ス 業 , 娯 楽 業	183,372	174,281	169,650	4,631	9,091	227,621	202,067	25,554	167,456	164,287	3,169	N
教 育 , 学 習 支 援 業	316,506	316,506	312,781	3,725	0	368,801	368,801	0	274,929	274,929	0	O
医 療 , 福 祉	284,464	283,888	269,952	13,936	576	406,105	405,545	560	243,157	242,575	582	P
複 合 サ ー ビ ス 事 業	304,918	283,585	273,392	10,193	21,333	351,688	321,605	30,083	236,213	227,734	8,479	Q
サ ー ビ ス 業 (他 に 分 類 さ れ な い も の)	235,915	235,613	220,377	15,236	302	263,636	263,542	94	158,446	157,563	883	R
食 料 品 ・ た ば こ	152,771	148,857	141,092	7,765	3,914	173,341	169,299	4,042	136,643	132,829	3,814	E09,10
織 維 工 業	214,711	214,711	209,314	5,397	0	254,457	254,457	0	167,500	167,500	0	E11
印 刷 ・ 同 関 連 業	221,025	221,025	213,876	7,149	0	270,165	270,165	0	149,202	149,202	0	E15
化 学 , 石 油 ・ 石 炭	300,709	300,709	280,068	20,641	0	329,800	329,800	0	233,125	233,125	0	E16,17
プ ラ ス チ ッ ク 製 品	261,381	261,210	243,978	17,232	171	310,187	309,932	255	161,469	161,469	0	E18
窯 業 ・ 土 石 製 品	318,895	306,626	285,822	20,804	12,269	343,494	329,622	13,872	221,186	215,283	5,903	E21
金 属 製 品 製 造 業	358,708	289,409	269,402	20,007	69,299	392,378	310,796	81,582	245,596	217,561	28,035	E24
電 子 ・ デ バ イ ス	320,125	320,125	280,752	39,373	0	375,214	375,214	0	220,568	220,568	0	E28
電 気 機 械 器 具	277,821	276,248	259,816	16,432	1,573	320,197	319,236	961	182,946	180,003	2,943	E29
そ の 他 の 製 造 業	260,290	253,724	249,739	3,985	6,566	311,224	305,460	5,764	191,124	183,468	7,656	E32,20
E 一 括 分 1	321,198	298,432	268,134	30,298	22,766	363,967	340,004	23,963	185,254	166,293	18,961	ES1
卸 売 業	245,298	245,022	236,970	8,052	276	299,125	298,644	481	172,828	172,828	0	I-1
小 売 業	193,999	167,780	159,244	8,536	26,219	224,712	196,744	27,968	162,795	138,353	24,442	I-2
医 療 業	316,555	316,555	295,891	20,664	0	550,925	550,925	0	256,216	256,216	0	P83
P 一 括 分	255,806	254,715	246,787	7,928	1,091	316,967	316,062	905	229,962	228,793	1,169	PS

「×」…調査産業対象事業所が少なく公表できない。ただし、調査産業計には含まれている。

「E一括分」「P一括分」…概要9利用上の注意を参照。

「-」…調査、集計を行っていない。

第2表 産業別、性別常用労働者一人平均月間現金給与額、きまって支給する給与、
所定内給与、超過労働給与及び特別に支払われた給与(労働者数30人以上)

福井県

令和2年8月

(単位:円)

産 業	計					男			女			産業
	現金給与総額	きまって支給する給与	所定内給与	超過労働給与	特別に支払われた給与	現金給与総額	きまって支給する給与	特別に支払われた給与	現金給与総額	きまって支給する給与	特別に支払われた給与	
調 査 産 業 計	278,032	272,224	251,314	20,910	5,808	334,645	326,272	8,373	205,488	202,967	2,521	TL
鉱業,採石業,砂利採取業	-	-	-	-	-	-	-	-	-	-	-	C
建設業	373,927	373,777	349,862	23,915	150	387,751	387,584	167	245,327	245,327	0	D
製造業	291,232	282,562	258,372	24,190	8,670	336,349	325,320	11,029	200,196	196,286	3,910	E
電気・ガス・熱供給・水道業	494,682	492,522	408,733	83,789	2,160	512,752	510,653	2,099	284,423	281,557	2,866	F
情報通信業	501,087	417,952	396,689	21,263	83,135	533,649	454,227	79,422	391,975	296,395	95,580	G
運輸業,郵便業	253,269	245,133	207,456	37,677	8,136	280,547	270,645	9,902	152,211	150,621	1,590	H
卸売業・小売業	205,928	201,750	194,736	7,014	4,178	269,101	260,746	8,355	148,376	148,002	374	I
金融業・保険業	366,839	366,199	345,225	20,974	640	426,747	426,104	643	299,828	299,192	636	J
不動産業,物品賃貸業	211,628	211,628	205,914	5,714	0	276,905	276,905	0	182,750	182,750	0	K
学術研究,専門・技術サービス業	322,527	322,527	306,616	15,911	0	349,532	349,532	0	242,840	242,840	0	L
宿泊業,飲食サービス業	112,201	110,548	103,428	7,120	1,653	146,318	144,244	2,074	89,826	88,450	1,376	M
生活関連サービス業,娯楽業	144,955	144,872	139,856	5,016	83	171,906	171,808	98	131,749	131,673	76	N
教育,学習支援業	363,781	363,781	358,319	5,462	0	433,155	433,155	0	307,794	307,794	0	O
医療,福祉	281,944	281,024	261,482	19,542	920	378,694	377,828	866	247,661	246,722	939	P
複合サービス事業	288,503	288,492	277,791	10,701	11	320,587	320,587	0	219,008	218,974	34	Q
サービス業(他に分類されないもの)	216,882	216,432	197,927	18,505	450	258,275	258,118	157	136,489	135,468	1,021	R
食料品・たばこ	195,231	188,628	177,792	10,836	6,603	257,122	249,187	7,935	157,670	151,876	5,794	E09,10
繊維工業	216,954	216,954	209,252	7,702	0	249,021	249,021	0	178,332	178,332	0	E11
印刷・同関連業	265,250	265,250	252,700	12,550	0	310,456	310,456	0	180,077	180,077	0	E15
化学,石油・石炭	306,279	306,279	283,756	22,523	0	338,418	338,418	0	234,746	234,746	0	E16,17
プラスチック製品	303,620	303,394	285,069	18,325	226	329,364	329,069	295	219,785	219,785	0	E18
窯業・土石製品	371,110	348,989	320,872	28,117	22,121	401,493	376,887	24,606	239,858	228,470	11,388	E21
金属製品製造業	386,676	279,875	259,311	20,564	106,801	415,583	293,938	121,645	273,534	224,831	48,703	E24
電子・デバイス	328,158	328,158	287,046	41,112	0	377,384	377,384	0	232,054	232,054	0	E28
電気機械器具	271,768	269,927	251,855	18,072	1,841	318,006	316,824	1,182	182,964	179,859	3,105	E29
その他の製造業	227,898	227,898	223,374	4,524	0	270,211	270,211	0	180,972	180,972	0	E32,20
E一括分1	337,006	325,221	286,917	38,304	11,785	366,531	354,747	11,784	213,252	201,465	11,787	ES1
卸売業	278,624	278,624	276,680	1,944	0	331,727	331,727	0	209,827	209,827	0	I-1
小売業	165,284	158,770	148,922	9,848	6,514	222,900	208,382	14,518	122,223	121,690	533	I-2
医療業	316,251	316,251	288,407	27,844	0	456,157	456,157	0	269,622	269,622	0	P83
P一括分	241,775	239,778	229,956	9,822	1,997	296,333	294,546	1,787	221,050	218,973	2,077	PS

「×」・・・調査産業対象事業所が少なく公表できない。ただし、調査産業計には含まれている。

「E一括分」「P一括分」・・・概要9利用上の注意を参照。

「-」・・・調査、集計を行っていない。

第3表 産業別、性別常用労働者一人平均月間出勤日数、総実労働時間数、
 所定内労働時間数及び所定外労働時間数(労働者数5人以上)
 令和2年8月

福井県

産 業	計				男				女				産業
	出勤日数	総実労働時間	所定内労働時間	所定外労働時間	出勤日数	総実労働時間	所定内労働時間	所定外労働時間	出勤日数	総実労働時間	所定内労働時間	所定外労働時間	
調査産業計	17.8	135.0	127.4	7.6	18.2	145.8	134.9	10.9	17.4	122.3	118.6	3.7	TL
鉱業、採石業、砂利採取業	-	-	-	-	-	-	-	-	-	-	-	-	C
建設業	19.6	159.5	145.4	14.1	19.6	162.5	146.8	15.7	19.0	138.1	135.1	3.0	D
製造業	16.9	135.1	125.5	9.6	17.0	139.9	128.5	11.4	16.7	126.2	119.8	6.4	E
電気・ガス・熱供給・水道業	18.1	154.5	135.4	19.1	18.2	157.3	136.7	20.6	17.5	129.5	124.4	5.1	F
情報通信業	18.6	142.9	133.7	9.2	19.0	148.5	137.7	10.8	17.7	129.2	124.0	5.2	G
運輸業、郵便業	18.1	175.6	157.7	17.9	18.1	184.9	164.5	20.4	17.8	135.5	128.3	7.2	H
卸売業・小売業	18.7	124.3	119.6	4.7	19.6	133.3	126.6	6.7	17.7	114.2	111.7	2.5	I
金融業・保険業	17.9	126.0	121.7	4.3	18.6	148.3	138.5	9.8	17.6	117.3	115.1	2.2	J
不動産業、物品賃貸業	18.9	137.6	134.9	2.7	18.7	137.6	134.6	3.0	19.0	137.6	135.2	2.4	K
学術研究、専門・技術サービス業	17.5	143.0	132.3	10.7	17.9	147.5	136.9	10.6	16.6	134.4	123.4	11.0	L
宿泊業、飲食サービス業	15.9	88.4	86.4	2.0	15.7	97.6	93.7	3.9	15.9	84.5	83.3	1.2	M
生活関連サービス業、娯楽業	17.4	125.2	123.7	1.5	18.5	138.6	134.0	4.6	17.0	120.4	120.0	0.4	N
教育、学習支援業	15.8	127.2	118.6	8.6	16.9	138.9	129.4	9.5	14.9	117.8	110.0	7.8	O
医療、福祉	18.6	140.9	137.0	3.9	19.0	151.3	145.0	6.3	18.5	137.4	134.3	3.1	P
複合サービス事業	18.4	146.6	140.4	6.2	19.0	152.8	144.3	8.5	17.4	137.5	134.6	2.9	Q
サービス業(他に分類されないもの)	18.0	138.0	129.9	8.1	18.4	147.1	137.1	10.0	17.1	112.4	109.7	2.7	R
食料品・たばこ	18.7	124.0	116.7	7.3	18.1	122.6	114.0	8.6	19.1	125.0	118.8	6.2	E09,10
繊維工業	15.3	122.6	118.2	4.4	14.2	114.7	112.3	2.4	16.5	131.9	125.2	6.7	E11
印刷・同関連業	17.6	135.9	131.1	4.8	17.8	144.6	137.6	7.0	17.4	123.3	121.7	1.6	E15
化学、石油・石炭	18.5	140.0	126.3	13.7	19.1	147.8	130.8	17.0	16.9	121.6	115.6	6.0	E16,17
プラスチック製品	17.2	131.2	122.7	8.5	17.5	139.7	129.8	9.9	16.6	113.9	108.3	5.6	E18
窯業・土石製品	18.8	147.3	137.2	10.1	19.0	150.1	138.2	11.9	18.1	135.9	132.9	3.0	E21
金属製品製造業	17.6	147.0	135.2	11.8	18.1	154.3	139.8	14.5	15.8	122.4	119.6	2.8	E24
電子・デバイス	18.1	156.3	135.7	20.6	18.6	163.9	141.6	22.3	17.1	142.4	125.1	17.3	E28
電気機械器具	17.0	136.0	130.2	5.8	17.3	140.0	132.7	7.3	16.4	127.0	124.6	2.4	E29
その他の製造業	16.2	125.3	122.8	2.5	17.1	132.7	130.1	2.6	14.9	115.3	113.0	2.3	E32,20
E一括分1	16.6	136.1	125.1	11.0	16.7	142.9	129.1	13.8	16.1	114.5	112.4	2.1	ES1
卸売業	17.4	135.4	129.8	5.6	17.3	144.6	136.4	8.2	17.6	122.9	120.8	2.1	I-1
小売業	19.4	118.3	114.1	4.2	21.0	126.6	120.7	5.9	17.7	110.1	107.5	2.6	I-2
医療業	19.2	144.4	139.9	4.5	19.9	168.5	159.2	9.3	19.0	138.2	135.0	3.2	P83
P一括分	18.1	137.7	134.3	3.4	18.4	140.8	136.3	4.5	17.9	136.4	133.5	2.9	PS

「×」・・・調査産業対象事業所が少なく公表できない。ただし、調査産業計には含まれている。

「E一括分」「P一括分」・・・概要9利用上の注意を参照。

「-」・・・調査、集計を行っていない。

第4表 産業別、性別常用労働者一人平均月間出勤日数、総実労働時間数、
 所定内労働時間数及び所定外労働時間数(労働者数30人以上)
 令和2年8月

福井県

産 業	計				男				女				産業
	出勤日数	総実労働時間	所定内労働時間	所定外労働時間	出勤日数	総実労働時間	所定内労働時間	所定外労働時間	出勤日数	総実労働時間	所定内労働時間	所定外労働時間	
調査産業計	17.7	139.2	129.9	9.3	18.0	147.9	135.0	12.9	17.3	128.1	123.4	4.7	TL
鉱業、採石業、砂利採取業	-	-	-	-	-	-	-	-	-	-	-	-	C
建設業	19.6	165.1	150.7	14.4	19.6	166.7	151.3	15.4	19.0	150.4	145.7	4.7	D
製造業	16.8	139.1	127.7	11.4	17.0	143.4	130.2	13.2	16.3	130.6	122.8	7.8	E
電気・ガス・熱供給・水道業	18.0	155.0	134.3	20.7	18.0	157.5	135.5	22.0	17.4	126.7	120.6	6.1	F
情報通信業	19.0	145.0	134.1	10.9	19.2	148.5	136.7	11.8	18.3	133.2	125.5	7.7	G
運輸業、郵便業	19.0	164.7	142.7	22.0	19.2	172.4	146.9	25.5	18.4	136.2	127.3	8.9	H
卸売業・小売業	18.5	128.5	124.5	4.0	19.0	140.8	134.6	6.2	18.0	117.5	115.4	2.1	I
金融業・保険業	18.1	150.0	138.9	11.1	18.3	162.1	145.5	16.6	17.8	136.5	131.6	4.9	J
不動産業、物品賃貸業	20.6	148.3	145.8	2.5	18.9	143.9	140.0	3.9	21.4	150.1	148.3	1.8	K
学術研究、専門・技術サービス業	17.6	145.9	138.5	7.4	17.8	149.7	140.9	8.8	17.2	134.8	131.6	3.2	L
宿泊業、飲食サービス業	13.6	88.9	83.6	5.3	14.8	106.1	97.6	8.5	12.8	77.6	74.4	3.2	M
生活関連サービス業、娯楽業	15.5	98.5	97.2	1.3	15.9	109.7	107.2	2.5	15.3	93.1	92.3	0.8	N
教育、学習支援業	15.2	117.2	112.1	5.1	16.7	129.8	125.5	4.3	14.1	107.0	101.3	5.7	O
医療、福祉	18.8	147.3	142.3	5.0	19.3	155.0	146.4	8.6	18.7	144.6	140.8	3.8	P
複合サービス事業	19.2	147.8	142.1	5.7	19.7	153.3	146.4	6.9	18.1	136.0	132.8	3.2	Q
サービス業(他に分類されないもの)	17.8	134.4	125.0	9.4	18.3	147.7	134.8	12.9	16.9	108.6	105.9	2.7	R
食料品・たばこ	18.6	146.2	135.8	10.4	19.5	158.9	145.2	13.7	18.1	138.4	130.0	8.4	E09,10
繊維工業	15.2	122.2	117.5	4.7	14.8	118.6	115.8	2.8	15.6	126.4	119.5	6.9	E11
印刷・同関連業	15.1	124.0	115.3	8.7	15.6	132.3	120.6	11.7	14.2	108.4	105.3	3.1	E15
化学、石油・石炭	18.3	139.2	124.2	15.0	19.0	147.5	128.7	18.8	16.8	120.5	114.1	6.4	E16,17
プラスチック製品	16.6	136.6	128.3	8.3	16.9	139.5	130.1	9.4	15.7	126.8	122.2	4.6	E18
窯業・土石製品	17.2	144.8	132.2	12.6	17.5	148.4	134.2	14.2	16.1	129.3	123.5	5.8	E21
金属製品製造業	16.7	142.2	130.8	11.4	17.0	145.0	131.9	13.1	15.7	131.3	126.5	4.8	E24
電子・デバイス	18.2	159.0	137.6	21.4	18.7	164.7	142.1	22.6	17.3	147.8	128.7	19.1	E28
電気機械器具	16.8	135.3	129.1	6.2	17.1	140.2	132.0	8.2	16.3	126.1	123.6	2.5	E29
その他の製造業	16.5	128.4	125.6	2.8	16.9	131.1	128.4	2.7	16.1	125.3	122.4	2.9	E32,20
E一括分1	16.6	141.7	128.2	13.5	16.7	145.8	129.9	15.9	15.9	124.9	121.4	3.5	ES1
卸売業	18.4	142.3	140.1	2.2	18.5	145.7	143.0	2.7	18.3	137.9	136.3	1.6	I-1
小売業	18.5	120.8	115.8	5.0	19.3	137.1	128.4	8.7	17.9	108.8	106.5	2.3	I-2
医療業	19.3	153.0	147.2	5.8	19.6	162.5	152.0	10.5	19.2	149.9	145.6	4.3	P83
P一括分	18.3	140.7	136.5	4.2	19.0	147.0	140.5	6.5	18.0	138.2	134.9	3.3	PS

「×」・・・調査産業対象事業所が少なく公表できない。ただし、調査産業計には含まれている。

「E一括分」「P一括分」・・・概要9利用上の注意を参照。

「-」・・・調査、集計を行っていない。

第5表 産業別前調査期間末、増加、減少、及び本調査期間末常用労働者数並びにパートタイム労働者数及びパートタイム労働者比率(労働者数5人以上、男女計)

福井県

令和2年8月

産 業	前調査期間末 常用労働者数	増 加 常用労働者数	減 少 常用労働者数	本調査期間末 常用労働者数	パートタイム労働者		産業
					うちパートタイム 労働者数	パートタイム 労働者比率	
調 査 産 業 計	295,700	4,635	3,968	296,367	71,540	24.1	TL
鉱業,採石業,砂利採取業	-	-	-	-	-	-	C
建設業	23,790	307	421	23,676	1,011	4.3	D
製造業	70,761	715	743	70,733	7,183	10.2	E
電気・ガス・熱供給・水道業	4,196	28	26	4,198	112	2.7	F
情報通信業	4,276	64	82	4,258	195	4.6	G
運輸業,郵便業	13,706	131	167	13,670	2,620	19.2	H
卸売業・小売業	47,911	1,250	712	48,449	20,624	42.6	I
金融業・保険業	7,916	337	68	8,185	808	9.9	J
不動産業,物品賃貸業	3,127	3	47	3,083	1,162	37.7	K
学術研究,専門・技術サービス業	9,185	36	20	9,201	644	7.0	L
宿泊業,飲食サービス業	19,824	908	748	19,984	16,647	83.3	M
生活関連サービス業,娯楽業	8,917	222	260	8,879	3,947	44.5	N
教育,学習支援業	12,757	57	85	12,729	2,508	19.7	O
医療,福祉	50,567	237	413	50,391	10,642	21.1	P
複合サービス事業	2,457	120	22	2,555	333	13.0	Q
サービス業(他に分類されないもの)	16,310	220	154	16,376	3,104	19.0	R
食料品・たばこ	4,509	241	219	4,531	1,078	23.8	E09,10
繊維工業	15,746	67	138	15,675	1,217	7.8	E11
印刷・関連業	1,386	14	29	1,371	183	13.3	E15
化学、石油・石炭	3,863	18	11	3,870	199	5.1	E16,17
プラスチック製品	4,828	95	61	4,862	1,184	24.4	E18
窯業・土石製品	1,694	2	4	1,692	11	0.7	E21
金属製品製造業	3,792	26	29	3,789	233	6.1	E24
電子・デバイス	9,561	80	99	9,542	660	6.9	E28
電気機械器具	3,984	7	17	3,974	304	7.6	E29
その他の製造業	4,593	122	20	4,695	388	8.3	E32,20
E 一括分 1	16,805	43	116	16,732	1,726	10.3	ES1
卸売業	16,711	30	73	16,668	2,306	13.8	I-1
小売業	31,200	1,220	639	31,781	18,318	57.6	I-2
医療業	23,877	57	185	23,749	4,385	18.5	P83
P 一括分	26,690	180	228	26,642	6,257	23.5	PS

「×」・・・調査産業対象事業所が少なく公表できない。
 ただし調査産業計には含まれている。
 「一括分」・・・概要9利用上の注意を参照。
 「-」・・・調査、集計を行っていない。

第6表 産業別前調査期間末、増加、減少、及び本調査期間末常用労働者数並びにパートタイム労働者数及びパートタイム労働者比率(労働者数5人以上、男)

福井県

令和2年8月

産 業	前調査期間末 常用労働者数	増 加 常用労働者数	減 少 常用労働者数	本調査期間末 常用労働者数	うちパートタイム	パートタイム	産業
					労働者数	労働者比率	
調 査 産 業 計	160,402	2,272	2,272	160,402	21,490	13.4	TL
鉱業,採石業,砂利採取業	-	-	-	-	-	-	C
建設業	20,845	307	354	20,798	551	2.6	D
製造業	45,907	433	456	45,884	2,032	4.4	E
電気・ガス・熱供給・水道業	3,773	26	23	3,776	35	0.9	F
情報通信業	3,021	38	72	2,987	43	1.4	G
運輸業,郵便業	11,105	122	158	11,069	1,065	9.6	H
卸売業・小売業	25,527	303	464	25,366	8,303	32.7	I
金融業・保険業	2,283	10	49	2,244	200	8.9	J
不動産業,物品賃貸業	1,724	3	40	1,687	588	34.9	K
学術研究,専門・技術サービス業	6,095	23	10	6,108	107	1.8	L
宿泊業,飲食サービス業	5,922	599	481	6,040	4,278	70.8	M
生活関連サービス業,娯楽業	2,291	145	19	2,417	1,203	49.8	N
教育,学習支援業	5,642	21	17	5,646	605	10.7	O
医療,福祉	12,824	14	69	12,769	1,173	9.2	P
複合サービス事業	1,441	100	0	1,541	167	10.8	Q
サービス業(他に分類されないもの)	12,002	128	60	12,070	1,140	9.4	R
食料品・たばこ	1,967	143	104	2,006	282	14.1	E09,10
繊維工業	8,557	49	104	8,502	615	7.2	E11
印刷・同関連業	826	4	19	811	7	0.9	E15
化学,石油・石炭	2,694	18	0	2,712	6	0.2	E16,17
プラスチック製品	3,251	33	25	3,259	326	10.0	E18
窯業・土石製品	1,353	2	3	1,352	8	0.6	E21
金属製品製造業	2,924	23	29	2,918	113	3.9	E24
電子・デバイス	6,145	54	46	6,153	93	1.5	E28
電気機械器具	2,755	4	13	2,746	64	2.3	E29
その他の製造業	2,642	75	10	2,707	123	4.5	E32,20
E 一括分 1	12,793	28	103	12,718	395	3.1	ES1
卸売業	9,569	15	0	9,584	281	2.9	I-1
小売業	15,958	288	464	15,782	8,022	50.8	I-2
医療業	4,888	5	30	4,863	231	4.8	P83
P 一括分	7,936	9	39	7,906	942	11.9	PS

「×」・・・調査産業対象事業所が少なく公表できない。
 ただし調査産業計には含まれている。
 「一括分」・・・概要9利用上の注意を参照。
 「-」・・・調査、集計を行っていない。

第7表 産業別前調査期間末、増加、減少、及び本調査期間末常用労働者数並びにパートタイム労働者数及びパートタイム労働者比率(労働者数5人以上、女)

福井県

令和2年8月

産 業	前調査期間末 常用労働者数	増 加 常用労働者数	減 少 常用労働者数	本調査期間末 常用労働者数	パートタイム労働者		産業
					うちパートタイム 労働者数	パートタイム 労働者比率	
調 査 産 業 計	135,298	2,363	1,696	135,965	50,050	36.8	TL
鉱業,採石業,砂利採取業	-	-	-	-	-	-	C
建設業	2,945	0	67	2,878	460	16.0	D
製造業	24,854	282	287	24,849	5,151	20.7	E
電気・ガス・熱供給・水道業	423	2	3	422	77	18.2	F
情報通信業	1,255	26	10	1,271	152	12.0	G
運輸業,郵便業	2,601	9	9	2,601	1,555	59.8	H
卸売業・小売業	22,384	947	248	23,083	12,321	53.4	I
金融業・保険業	5,633	327	19	5,941	608	10.2	J
不動産業,物品賃貸業	1,403	0	7	1,396	574	41.1	K
学術研究,専門・技術サービス業	3,090	13	10	3,093	537	17.4	L
宿泊業,飲食サービス業	13,902	309	267	13,944	12,369	88.7	M
生活関連サービス業,娯楽業	6,626	77	241	6,462	2,744	42.5	N
教育,学習支援業	7,115	36	68	7,083	1,903	26.9	O
医療,福祉	37,743	223	344	37,622	9,469	25.2	P
複合サービス事業	1,016	20	22	1,014	166	16.4	Q
サービス業(他に分類されないもの)	4,308	92	94	4,306	1,964	45.6	R
食料品・たばこ	2,542	98	115	2,525	796	31.5	E09,10
繊維工業	7,189	18	34	7,173	602	8.4	E11
印刷・同関連業	560	10	10	560	176	31.4	E15
化学、石油・石炭	1,169	0	11	1,158	193	16.7	E16,17
プラスチック製品	1,577	62	36	1,603	858	53.5	E18
窯業・土石製品	341	0	1	340	3	0.9	E21
金属製品製造業	868	3	0	871	120	13.8	E24
電子・デバイス	3,416	26	53	3,389	567	16.7	E28
電気機械器具	1,229	3	4	1,228	240	19.5	E29
その他の製造業	1,951	47	10	1,988	265	13.3	E32,20
E 一括分 1	4,012	15	13	4,014	1,331	33.2	ES1
卸売業	7,142	15	73	7,084	2,025	28.6	I-1
小売業	15,242	932	175	15,999	10,296	64.4	I-2
医療業	18,989	52	155	18,886	4,154	22.0	P83
P 一括分	18,754	171	189	18,736	5,315	28.4	PS

「×」・・・調査産業対象事業所が少なく公表できない。
 ただし調査産業計には含まれている。
 「一括分」・・・概要9利用上の注意を参照。
 「-」・・・調査、集計を行っていない。

第8表 産業別前調査期間末、増加、減少、及び本調査期間末常用労働者数並びにパートタイム労働者数及びパートタイム労働者比率(労働者数30人以上、男女計)

福井県

令和2年8月

産 業	前調査期間末 常用労働者数	増 加 常用労働者数	減 少 常用労働者数	本調査期間末 常用労働者数	うちパートタイム 労働者数	パートタイム 労働者比率	産業
調 査 産 業 計	157,872	2,049	1,907	158,014	30,779	19.5	TL
鉱業,採石業,砂利採取業	-	-	-	-	-	-	C
建設業	6,244	22	43	6,223	133	2.1	D
製造業	52,779	261	519	52,521	3,543	6.7	E
電気・ガス・熱供給・水道業	3,619	28	26	3,621	48	1.3	F
情報通信業	3,063	43	82	3,024	88	2.9	G
運輸業,郵便業	9,304	131	127	9,308	2,273	24.4	H
卸売業・小売業	18,329	360	133	18,556	8,401	45.3	I
金融業・保険業	2,549	10	68	2,491	185	7.4	J
不動産業,物品賃貸業	863	3	14	852	380	44.6	K
学術研究,専門・技術サービス業	3,613	36	20	3,629	205	5.6	L
宿泊業,飲食サービス業	6,197	473	240	6,430	5,226	81.3	M
生活関連サービス業,娯楽業	2,790	222	146	2,866	1,557	54.3	N
教育,学習支援業	5,099	57	58	5,098	778	15.3	O
医療,福祉	31,667	183	288	31,562	4,862	15.4	P
複合サービス事業	840	0	2	838	107	12.8	Q
サービス業(他に分類されないもの)	10,916	220	141	10,995	2,993	27.2	R
食料品・たばこ	2,684	24	33	2,675	614	23.0	E09,10
繊維工業	10,629	60	138	10,551	695	6.6	E11
印刷・同関連業	642	14	29	627	73	11.6	E15
化学、石油・石炭	3,540	18	11	3,547	199	5.6	E16,17
プラスチック製品	3,687	10	33	3,664	197	5.4	E18
窯業・土石製品	940	2	4	938	11	1.2	E21
金属製品製造業	2,461	26	29	2,458	159	6.5	E24
電子・デバイス	9,111	60	99	9,072	474	5.2	E28
電気機械器具	3,406	7	17	3,396	304	9.0	E29
その他の製造業	3,057	20	20	3,057	196	6.4	E32,20
E 一括分 1	12,622	20	106	12,536	621	5.0	ES1
卸売業	6,622	30	47	6,605	665	10.1	I-1
小売業	11,707	330	86	11,951	7,736	64.7	I-2
医療業	17,083	57	120	17,020	1,795	10.5	P83
P 一括分	14,584	126	168	14,542	3,067	21.1	PS

「×」…調査産業対象事業所が少なく公表できない。

ただし調査産業計には含まれている。

「一括分」…概要9利用上の注意を参照。

「-」…調査、集計を行っていない。

第9表 産業別前調査期間末、増加、減少、及び本調査期間末常用労働者数並びにパートタイム労働者数及びパートタイム労働者比率(労働者数30人以上、男)

福井県

令和2年8月

産 業	前調査期間末 常用労働者数	増 加 常用労働者数	減 少 常用労働者数	本調査期間末 常用労働者数	パートタイム労働者		産業
					うちパートタイム 労働者数	パートタイム 労働者比率	
調 査 産 業 計	88,709	956	950	88,715	9,313	10.5	TL
鉱業,採石業,砂利採取業	-	-	-	-	-	-	C
建設業	5,639	22	43	5,618	98	1.7	D
製造業	35,294	171	353	35,112	1,212	3.5	E
電気・ガス・熱供給・水道業	3,332	26	23	3,335	9	0.3	F
情報通信業	2,361	38	72	2,327	43	1.8	G
運輸業,郵便業	7,326	122	118	7,330	969	13.2	H
卸売業・小売業	8,786	69	57	8,798	2,344	26.6	I
金融業・保険業	1,350	10	49	1,311	44	3.4	J
不動産業,物品賃貸業	265	3	7	261	56	21.5	K
学術研究,専門・技術サービス業	2,698	23	10	2,711	101	3.7	L
宿泊業,飲食サービス業	2,460	164	83	2,541	1,784	70.2	M
生活関連サービス業,娯楽業	867	145	19	993	586	59.0	N
教育,学習支援業	2,275	21	17	2,279	88	3.9	O
医療,福祉	8,284	14	39	8,259	772	9.3	P
複合サービス事業	574	0	0	574	67	11.7	Q
サービス業(他に分類されないもの)	7,198	128	60	7,266	1,140	15.7	R
食料品・たばこ	1,008	19	11	1,016	127	12.5	E09,10
繊維工業	5,817	42	104	5,755	448	7.8	E11
印刷・同関連業	422	4	19	407	7	1.7	E15
化学、石油・石炭	2,436	18	0	2,454	6	0.2	E16,17
プラスチック製品	2,822	5	25	2,802	67	2.4	E18
窯業・土石製品	763	2	3	762	8	1.0	E21
金属製品製造業	1,962	23	29	1,956	95	4.9	E24
電子・デバイス	6,018	34	46	6,006	93	1.5	E28
電気機械器具	2,241	4	13	2,232	64	2.9	E29
その他の製造業	1,609	7	10	1,606	61	3.8	E32,20
E 一括分 1	10,196	13	93	10,116	236	2.3	ES1
卸売業	3,725	15	0	3,740	241	6.4	I-1
小売業	5,061	54	57	5,058	2,103	41.6	I-2
医療業	4,275	5	30	4,250	231	5.4	P83
P 一括分	4,009	9	9	4,009	541	13.5	PS

「×」…調査産業対象事業所が少なく公表できない。

ただし調査産業計には含まれている。

「一括分」…概要9利用上の注意を参照。

「-」…調査、集計を行っていない。

第10表 産業別前調査期間末、増加、減少、及び本調査期間末常用労働者数並びにパートタイム労働者数及びパートタイム労働者比率(労働者数30人以上、女)

福井県

令和2年8月

産 業	前調査期間末 常用労働者数	増 加 常用労働者数	減 少 常用労働者数	本調査期間末 常用労働者数	パートタイム労働者		産業
					うちパートタイム 労働者数	パートタイム 労働者比率	
調 査 産 業 計	69,163	1,093	957	69,299	21,466	31.0	TL
鉱業,採石業,砂利採取業	-	-	-	-	-	-	C
建設業	605	0	0	605	35	5.8	D
製造業	17,485	90	166	17,409	2,331	13.4	E
電気・ガス・熱供給・水道業	287	2	3	286	39	13.6	F
情報通信業	702	5	10	697	45	6.5	G
運輸業,郵便業	1,978	9	9	1,978	1,304	65.9	H
卸売業・小売業	9,543	291	76	9,758	6,057	62.1	I
金融業・保険業	1,199	0	19	1,180	141	11.9	J
不動産業,物品賃貸業	598	0	7	591	324	54.8	K
学術研究,専門・技術サービス業	915	13	10	918	104	11.3	L
宿泊業,飲食サービス業	3,737	309	157	3,889	3,442	88.5	M
生活関連サービス業,娯楽業	1,923	77	127	1,873	971	51.8	N
教育,学習支援業	2,824	36	41	2,819	690	24.5	O
医療,福祉	23,383	169	249	23,303	4,090	17.6	P
複合サービス事業	266	0	2	264	40	15.2	Q
サービス業(他に分類されないもの)	3,718	92	81	3,729	1,853	49.7	R
食料品・たばこ	1,676	5	22	1,659	487	29.4	E09,10
繊維工業	4,812	18	34	4,796	247	5.2	E11
印刷・同関連業	220	10	10	220	66	30.0	E15
化学、石油・石炭	1,104	0	11	1,093	193	17.7	E16,17
プラスチック製品	865	5	8	862	130	15.1	E18
窯業・土石製品	177	0	1	176	3	1.7	E21
金属製品製造業	499	3	0	502	64	12.7	E24
電子・デバイス	3,093	26	53	3,066	381	12.4	E28
電気機械器具	1,165	3	4	1,164	240	20.6	E29
その他の製造業	1,448	13	10	1,451	135	9.3	E32,20
E 一括分 1	2,426	7	13	2,420	385	15.9	ES1
卸売業	2,897	15	47	2,865	424	14.8	I-1
小売業	6,646	276	29	6,893	5,633	81.7	I-2
医療業	12,808	52	90	12,770	1,564	12.2	P83
P 一括分	10,575	117	159	10,533	2,526	24.0	PS

「×」・・・調査産業対象事業所が少なく公表できない。
 ただし調査産業計には含まれている。
 「一括分」・・・概要9利用上の注意を参照。
 「-」・・・調査、集計を行っていない。

第11表 産業別、就業形態別常用労働者一人平均月間現金給与総額、きまって支給する給与、所定内給与、
超過労働給与及び特別に支払われた給与(労働者数5人以上)

福井県

令和2年8月

産 業	一般労働者					パートタイム労働者				
	現金給与総額	きまって支給する給与	所定内給与	超過労働給与	特別に支払われた給与	現金給与総額	きまって支給する給与	所定内給与	超過労働給与	特別に支払われた給与
調 査 産 業 計	319,566	305,905	285,336	20,569	13,661	92,920	92,392	90,303	2,089	528
製 造 業	295,363	284,288	262,986	21,302	11,075	94,377	92,093	89,616	2,477	2,284
卸 売 業 , 小 売 業	303,879	274,408	261,619	12,789	29,471	84,677	84,331	82,061	2,270	346
医 療 , 福 祉	331,738	331,009	313,570	17,439	729	107,721	107,715	106,873	842	6

第12表 産業別、就業形態別常用労働者一人平均月間出勤日数、総実労働時間数、所定内労働時間数
及び所定外労働時間数(労働者数5人以上)

産 業	一般労働者				パートタイム労働者			
	出勤日数	総実労働時間	所定内労働時間	所定外労働時間	出勤日数	総実労働時間	所定内労働時間	所定外労働時間
調 査 産 業 計	18.4	151.6	142.0	9.6	16.0	82.3	81.1	1.2
製 造 業	17.1	140.5	130.0	10.5	15.0	87.3	85.2	2.1
卸 売 業 , 小 売 業	18.8	154.2	146.9	7.3	18.5	83.0	81.9	1.1
医 療 , 福 祉	19.3	154.2	149.4	4.8	15.9	91.0	90.6	0.4

第13表 産業別、就業形態別前調査期間末、増加、減少及び本調査期間末常用労働者数(労働者数5人以上)

産 業	一般労働者				パートタイム労働者			
	前調査期間末 一般労働者数	増 加 一般労働者数	減 少 一般労働者数	本調査期間末 一般労働者数	前調査期間末 パートタイム労働者	増 加 パートタイム労働者	減 少 パートタイム労働者	本調査期間末 パートタイム労働者
調 査 産 業 計	225,294	1,890	2,410	224,827	70,406	2,745	1,558	71,540
製 造 業	63,604	515	602	63,550	7,157	200	141	7,183
卸 売 業 , 小 売 業	28,044	177	396	27,825	19,867	1,073	316	20,624
医 療 , 福 祉	39,904	150	304	39,749	10,663	87	109	10,642

第14表 産業別、就業形態別常用労働者一人平均月間現金給与総額、きまって支給する給与、
所定内給与、超過労働給与及び特別に支払われた給与(労働者数30人以上)

福井県

令和2年8月

産 業	一般労働者					パートタイム労働者				
	現金給与総額	きまって支給する給与	所定内給与	超過労働給与	特別に支払われた給与	現金給与総額	きまって支給する給与	所定内給与	超過労働給与	特別に支払われた給与
調 査 産 業 計	319,786	312,640	287,519	25,121	7,146	103,666	103,445	100,120	3,325	221
製 造 業	304,667	295,443	269,701	25,742	9,224	106,356	105,311	102,474	2,837	1,045
卸 売 業 , 小 売 業	288,487	280,927	271,481	9,446	7,560	103,919	103,919	99,910	4,009	0
医 療 , 福 祉	313,750	312,665	289,797	22,868	1,085	107,255	107,242	105,962	1,280	13

第15表 産業別、就業形態別常用労働者一人平均月間出勤日数、総実労働時間数、所定内労働時間数
及び所定外労働時間数(労働者数30人以上)

産 業	一般労働者				パートタイム労働者			
	出勤日数	総実労働時間	所定内労働時間	所定外労働時間	出勤日数	総実労働時間	所定内労働時間	所定外労働時間
調 査 産 業 計	18.2	151.9	140.8	11.1	15.3	86.3	84.5	1.8
製 造 業	17.0	142.4	130.3	12.1	14.4	94.6	92.3	2.3
卸 売 業 , 小 売 業	19.3	157.7	152.0	5.7	17.5	92.5	90.6	1.9
医 療 , 福 祉	19.4	158.6	152.7	5.9	15.8	85.2	84.8	0.4

第16表 産業別、就業形態別前調査期間末、増加、減少及び本調査期間末常用労働者数(労働者数30人以上)

産 業	一般労働者				パートタイム労働者			
	前調査期間末 一般労働者数	増 加 一般労働者数	減 少 一般労働者数	本調査期間末 一般労働者数	前調査期間末 パートタイム労働者	増 加 パートタイム労働者	減 少 パートタイム労働者	本調査期間末 パートタイム労働者
調 査 産 業 計	127,623	825	1,236	127,235	30,249	1,224	671	30,779
製 造 業	49,188	192	406	48,978	3,591	69	113	3,543
卸 売 業 , 小 売 業	10,231	29	104	10,155	8,098	331	29	8,401
医 療 , 福 祉	26,790	120	209	26,700	4,877	63	79	4,862