

令和6年度 文化施設 **無料** 送迎バス フレンドリーアート号



※事前申込みが必要です

嶺南地域から県の文化施設に来場される方の利便性の向上のため、嶺南地域の各市町を
経由する文化施設行きの無料送迎バスを運行します。ぜひご利用ください。

(第1回) 5月12日(日)



新幹線開業記念の大型展示①

①福井県立美術館 学芸員による解説あり
特別展「横山大観展」

②福井県立一乗谷朝倉氏
遺跡博物館

特別展 武威の煌めきⅡ「馬駆ける戦国の庭」



(第2回) 6月23日(日)



現代の「美」を楽しむ

①福井県立美術館 学芸員による解説あり
「再興第108回院展・
手塚雄二 雲は龍に従う」

②福井市美術館 学芸員による解説あり
「深堀隆介 水面のゆらぎの中へ」



(第3回) 7月27日(土)



戦国越前の武将たち

①福井県立歴史博物館 学芸員による解説あり
特別展「天下人の子」
結城秀康と一族・家臣」

②福井県立一乗谷朝倉氏
遺跡博物館

特別展 武威の煌めきⅢ「蹴鞠と庭が語る戦国」

(第4回) 8月3日(土)



大人も子どもも楽しめる!

①福井県立美術館 学芸員による解説あり
特別展「古代エジプト美術館展」

②福井県こども歴史文化館
特別展「江戸時代のスーパー
ヒーローたち」



(第5回) 10月27日(日)

新幹線開業記念の大型展示②

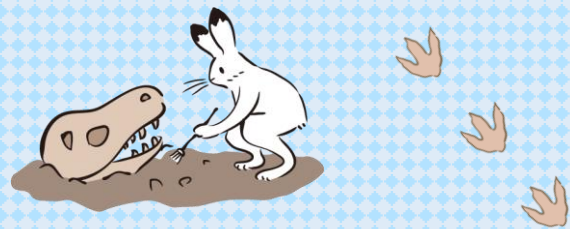
①福井県立美術館 学芸員による解説あり
特別展「菱田春草展」

②福井県立歴史博物館 学芸員による解説あり
特別展「越前の禅文化」



(第6回) 11月9日(土)

福井県立恐竜博物館



※催事名は予定です。詳しくは各施設HPをご確認ください。

申込先
お問合せ

- 利用料金 **無料** (※施設の観覧料は別途必要です)
- 申込方法 運行日の1週間前までに、はがき、FAXまたはE-mailで、
郵便番号・住所・氏名・年齢・電話番号・乗車日・乗車地
を明記のうえ、お申込みください。

福井県交流文化部文化・スポーツ局文化課

住 所：〒910-8580 福井市大手3丁目17-1

電 話：0776-20-0580 FAX：0776-20-0661

E-mail：friendly@pref.fukui.lg.jp



◆「フレンドリーアート号」乗車地・行程◆

★ 文化施設 行



(各回20名程度)

乗車地	行き	帰り
JR若狭高浜駅前	8:40	19:20
おおい町役場前	8:50	19:10
若狭歴史博物館前	9:15	18:45
若狭町上中庁舎前	9:25	18:35
若狭町三方庁舎前	9:45	18:15
美浜町役場前	10:00	18:00
県敦賀合同庁舎前	10:20	17:40
JR敦賀駅前	10:35	17:30
(南条SA休憩)	(30分)	(15分)
各施設	12:20着	16:00発

- ① 5月12日(日)
12:20~13:50 福井県立美術館 見学
14:20~16:00 福井県立
一乗谷朝倉氏遺跡博物館 見学
- ② 6月23日(日)
12:20~14:15 福井県立美術館 見学
14:45~16:00 福井市美術館 見学
- ③ 7月27日(土)
12:20~13:50 福井県立歴史博物館 見学
14:20~16:00 福井県立
一乗谷朝倉氏遺跡博物館 見学
- ④ 8月3日(土)
12:20~13:50 福井県立美術館 見学
14:10~16:00 福井県立こども歴史文化館 見学
- ⑤ 10月27日(日)
12:20~13:50 福井県立美術館 見学
14:00~16:00 福井県立歴史博物館 見学

★ 恐竜博物館 行



(30名程度)

乗車地	行き	帰り
JR若狭高浜駅前	9:00	20:05
おおい町役場前	9:10	19:55
若狭歴史博物館前	9:35	19:35
若狭町上中庁舎前	9:45	19:25
若狭町三方庁舎前	10:05	19:05
美浜町役場前	10:20	18:50
県敦賀合同庁舎前	10:40	18:30
JR敦賀駅前	10:55	18:20
(南条SA/休憩)	(30分)	(20分)
恐竜博物館	13:15着	16:00発

- ⑤ 11月9日(土)
13:15~16:00 福井県立恐竜博物館見学



●注意事項

- ・昼食は途中の南条SA、もしくは文化施設に併設の喫茶店等でおとりください。
- ・道路状況、気象状況などで、変更・休止になる場合があります。
- ・フレンドリーアート号は全席禁煙です。
- ・バス車内には運転手以外の添乗員は同乗しておりません。
- ・各施設見学には、施設観覧料（もしくは観覧券）が別途必要です。
- ・バス乗車地付近の駐車場利用時のトラブルは責任を負いかねますのでご了承ください。

