

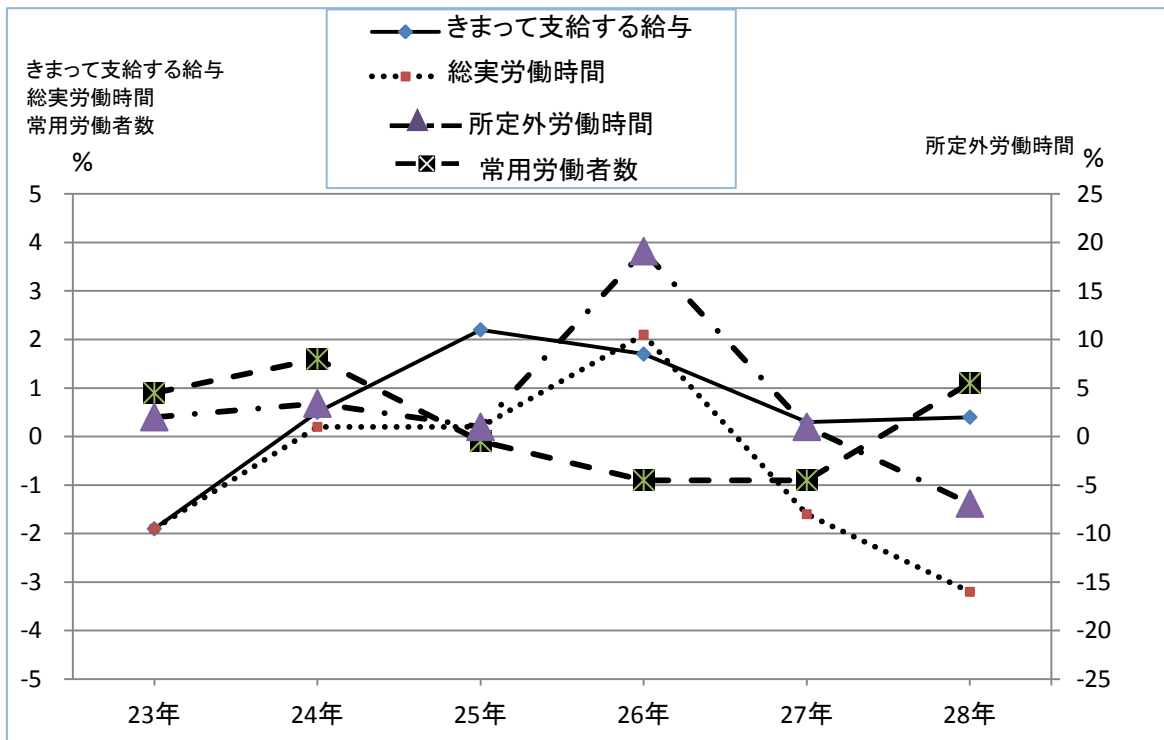
# 毎月勤労統計調査地方調査結果速報

## 【平成28年平均】

概要（事業所規模5人以上、調査産業計）

- ◇ 「きまって支給する給与」は、255,390円で対前年比0.4%の増加
- ◇ 「総実労働時間」は、148.1時間で対前年比3.2%の減少
- ◇ 「所定外労働時間」は、10.4時間で対前年比6.9%の減少
- ◇ 「常用労働者数」は、292,149人で対前年比1.1%の増加

賃金・労働時間・雇用の推移[調査産業計・規模5人以上](対前年比)



# 1 賃金の動き

(規模5人以上)

(調査産業計)

- ・平成28年の1人平均月間現金給与総額は309,861円で、対前年比1.4%増となった。
- ・現金給与総額のうち、きまって支給する給与は255,390円で、対前年比0.4%増となった。

(製造業)

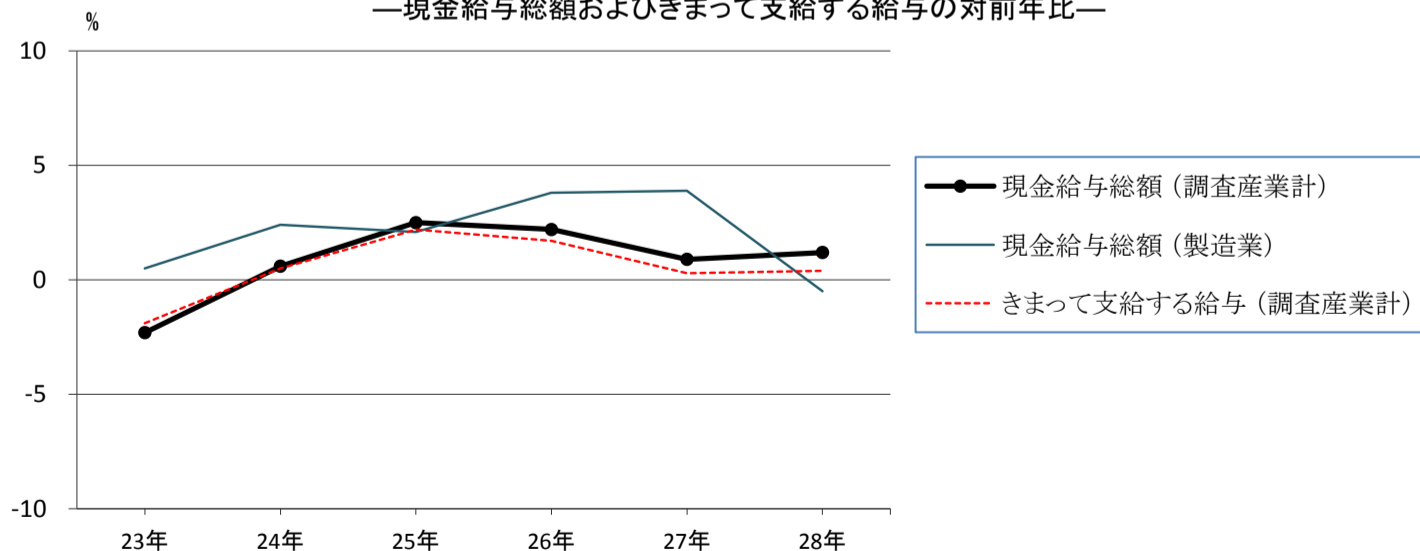
- ・現金給与総額は342,607円で、対前年比0.5%減、きまって支給する給与は278,929円で、対前年比0.3%減となった。

表1 常用労働者1人平均月間現金給与額（規模5人以上）

区分	現金給与総額		きまって支給する給与				特別に支払われた給与	
	本年	対前年比	本年	対前年比	所定内給与		超過労働給与	本年
					本年	対前年比		
	円	%	円	%	円	%	円	円
調査産業計	309,861	1.4	255,390	0.4	235,767	0.6	19,623	54,471
建設業	353,705	6.6	297,128	2.9	275,126	1.1	22,002	56,577
製造業	342,607	△ 0.5	278,929	△ 0.3	249,698	△ 0.1	29,231	63,678
電気・ガス・熱・水道業	628,219	△ 2.8	511,911	△ 2.1	415,998	△ 3.2	95,913	116,308
情報通信業	390,625	10.9	317,763	5.1	290,682	4.7	27,081	72,862
運輸業，郵便業	314,982	7.4	271,219	4.2	245,526	2.6	25,693	43,763
卸売業・小売業	259,137	12.9	216,678	9.2	206,081	12.1	10,597	42,459
金融業・保険業	400,450	△ 8.5	318,683	△ 1.9	307,096	△ 0.3	11,587	81,767
不動産業，物品賃貸業	330,975	32.1	273,077	21.5	257,732	21.9	15,345	57,898
学術研究，専門・技術サービス業	365,635	△ 7.8	302,477	△ 5.5	279,270	△ 5.0	23,207	63,158
宿泊業，飲食サービス業	109,032	△ 2.4	102,503	△ 1.8	96,077	△ 2.3	6,426	6,529
生活関連サービス業，娯楽業	161,648	△ 34.8	144,422	△ 35.0	136,229	△ 31.4	8,193	17,226
教育，学習支援業	415,456	0.7	318,809	△ 1.3	313,902	△ 1.4	4,907	96,647
医療，福祉	306,434	△ 0.6	251,229	△ 1.4	233,585	△ 1.6	17,644	55,205
複合サービス事業	356,807	14.0	281,567	13.2	271,544	13.4	10,023	75,240
サービス業（他に分類されないもの）	270,438	6.0	228,644	2.9	210,389	0.9	18,255	41,794

対前年比は、指数により算出している。

図1 現金給与額の推移（規模5人以上）  
—現金給与総額およびきまって支給する給与の対前年比—



## (規模30人以上)

(調査産業計)

- ・平成28年の1人平均月間現金給与総額は344,788円で、対前年比1.2%増となった。
- ・現金給与総額のうち、きまって支給する給与は279,578円で、対前年比0.6%増となった。

(製造業)

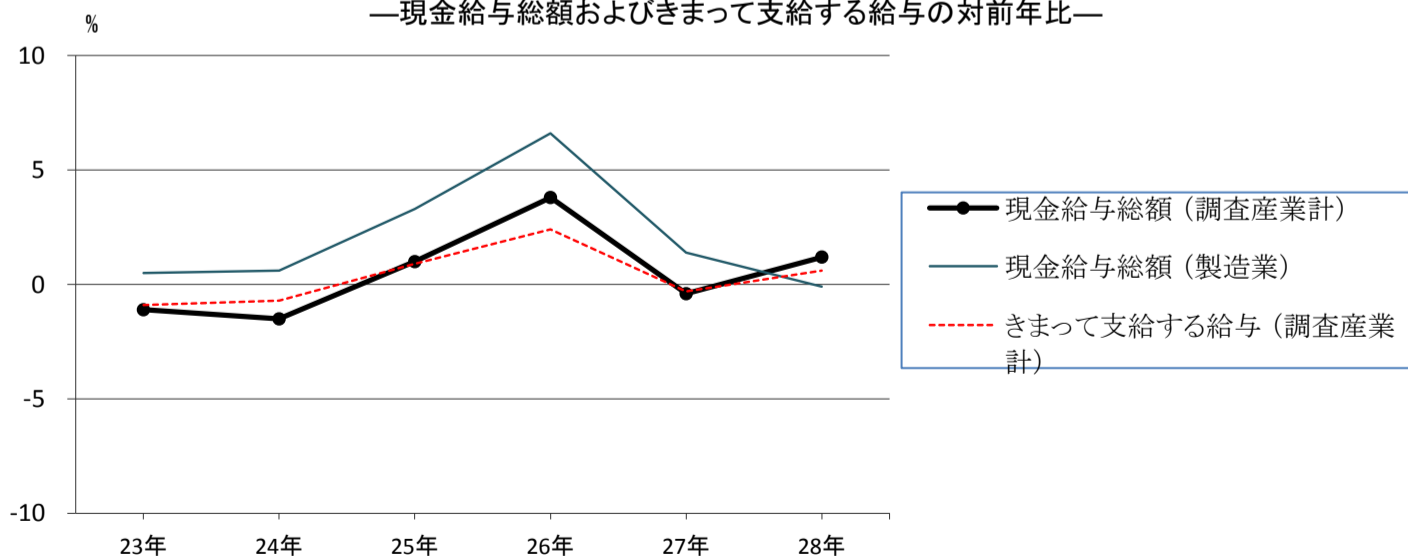
- ・現金給与総額は381,900円で、対前年比0.1%減、きまって支給する給与は303,318円で、対前年比0.5%増となった。

表2 常用労働者1人平均月間現金給与額（規模30人以上）

区分	現金給与総額		きまって支給する給与				特別に支払われた給与	
	本年	対前年比	本年	対前年比	所定内給与		超過労働給与	本年
					本年	対前年比		
	円	%	円	%	円	%	円	円
調査産業計	344,788	1.2	279,578	0.6	253,130	0.6	26,448	65,210
建設業	409,627	△ 0.7	341,452	△ 3.2	313,319	△ 4.2	28,133	68,175
製造業	381,900	△ 0.1	303,318	0.5	266,448	0.9	36,870	78,582
電気・ガス・熱・水道業	635,902	0.1	520,448	1.1	414,877	△ 1.2	105,571	115,454
情報通信業	347,905	△ 0.4	276,976	△ 4.5	260,699	△ 1.5	16,277	70,929
運輸業，郵便業	329,934	8.6	273,854	5.6	242,658	5.4	31,196	56,080
卸売業・小売業	214,357	1.3	187,323	0.9	175,593	0.9	11,730	27,034
金融業・保険業	472,732	1.1	377,166	0.8	360,520	1.7	16,646	95,566
不動産業，物品賃貸業	250,445	△ 5.0	213,908	△ 7.4	185,057	△ 9.6	28,851	36,537
学術研究，専門・技術サービス業	447,825	△ 4.3	361,573	△ 3.9	331,826	△ 3.1	29,747	86,252
宿泊業，飲食サービス業	125,883	△ 1.0	119,835	△ 1.8	110,661	△ 3.4	9,174	6,048
生活関連サービス業，娯楽業	182,430	△ 3.3	164,199	△ 3.2	153,842	△ 2.6	10,357	18,231
教育，学習支援業	454,356	1.9	346,853	0.5	340,988	0.8	5,865	107,503
医療，福祉	360,858	3.2	289,588	2.8	265,434	2.5	24,154	71,270
複合サービス事業	283,034	△ 11.8	242,203	△ 7.2	234,745	△ 7.5	7,458	40,831
サービス業（他に分類されないもの）	236,639	2.5	203,778	0.5	185,727	△ 0.5	18,051	32,861

対前年比は、指数により算出している。

図2 現金給与額の推移（規模30人以上）  
—現金給与総額およびきまって支給する給与の対前年比—



## 2 労働時間の動き

(規模5人以上)

(調査産業計)

- ・平成28年の1人平均月間総実労働時間は148.1時間で、対前年比3.2%減となった。
- ・総実労働時間のうち、所定外労働時間は10.4時間で、対前年比6.9%減となった。
- ・出勤日数は19.2日で、対前年差0.6日減となった。

(製造業)

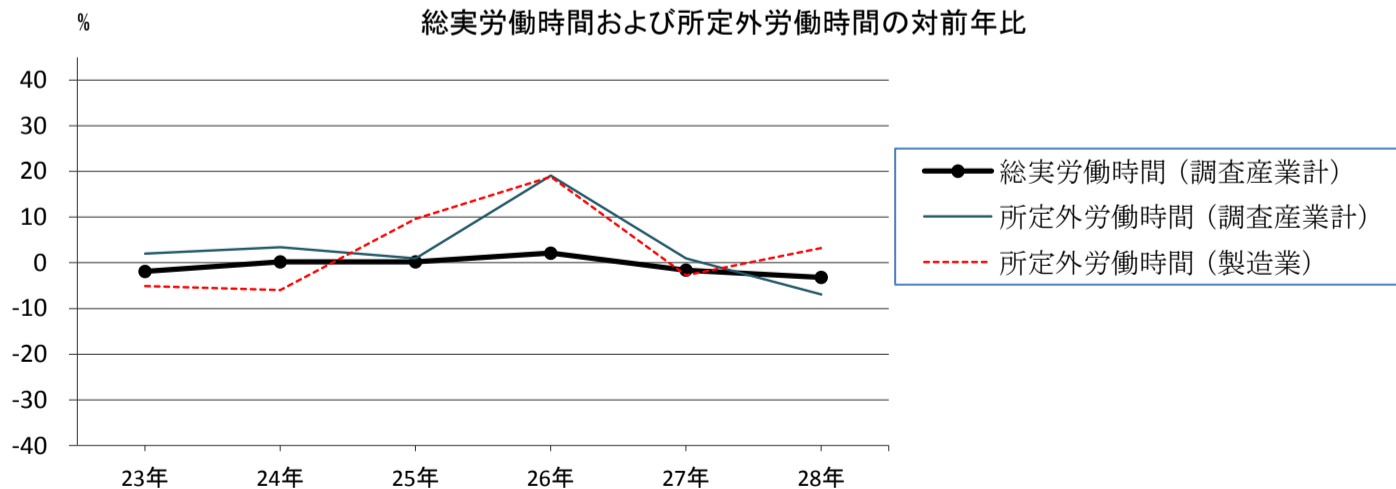
- ・所定外労働時間は14.6時間で、対前年比3.2%増となった。

表3 常用労働者1人平均月間総実労働時間・出勤日数(規模5人以上)

区分	総実労働時間						出勤日数	
	所定内労働時間		所定外労働時間		本年	対前年差	本年	対前年差
	本年	対前年比	本年	対前年比				
調査産業計	時間 148.1	% △ 3.2	時間 137.7	% △ 3.0	時間 10.4	% △ 6.9	日 19.2	日 △ 0.6
建設業	173.4	1.9	160.2	1.1	13.2	11.7	21.1	0.0
製造業	166.1	0.5	151.5	0.2	14.6	3.2	20.1	0.0
電気・ガス・熱・水道業	162.3	0.0	139.5	0.3	22.8	△ 1.3	19.1	△ 0.1
情報通信業	162.6	△ 3.6	150.9	△ 1.8	11.7	△ 21.9	19.6	0.3
運輸業、郵便業	165.0	△ 2.6	147.7	△ 3.4	17.3	4.7	20.1	△ 0.3
卸売業・小売業	139.8	△ 7.8	131.5	△ 4.9	8.3	△ 37.0	19.4	△ 1.1
金融業・保険業	150.1	△ 3.7	143.7	△ 1.7	6.4	△ 34.4	19.3	△ 0.2
不動産業、物品賃貸業	147.8	△ 3.4	138.5	△ 3.7	9.3	0.0	19.2	△ 0.5
学術研究、専門・技術サービス業	158.9	△ 2.3	146.3	△ 1.9	12.6	△ 5.8	19.4	△ 0.8
宿泊業、飲食サービス業	84.0	△ 12.3	79.8	△ 12.8	4.2	△ 1.0	14.4	△ 1.9
生活関連サービス業、娯楽業	111.9	△ 29.5	106.0	△ 26.7	5.9	△ 58.3	18.6	△ 3.9
教育、学習支援業	137.8	0.4	130.5	0.3	7.3	3.2	18.2	0.0
医療、福祉	140.3	△ 3.5	134.4	△ 3.8	5.9	2.6	18.8	△ 0.7
複合サービス事業	148.6	△ 3.4	141.0	△ 4.6	7.6	26.5	19.4	△ 0.1
サービス業(他に分類されないもの)	153.8	1.9	143.3	0.9	10.5	17.5	19.7	0.1

対前年比は、指数により算出している。

図3 労働時間の推移(規模5人以上)  
総実労働時間および所定外労働時間の対前年比



## (規模30人以上)

(調査産業計)

- ・平成28年の1人平均月間総実労働時間は154.7時間で、対前年比0.1%減となった。
- ・総実労働時間のうち、所定外労働時間は12.8時間で、対前年比0.7%減となった。
- ・出勤日数は19.5日で、対前年差0.1日減となった。

(製造業)

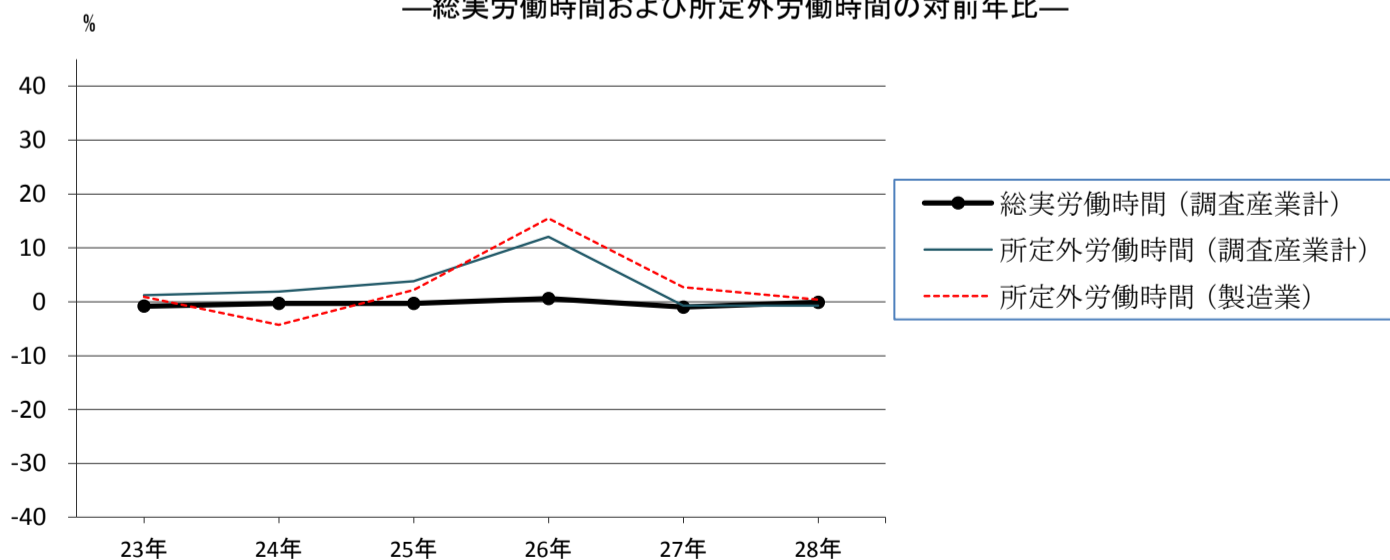
- ・所定外労働時間は17.0時間で、対前年比0.4%増となった。

表4 常用労働者1人平均月間総実労働時間・出勤日数(規模30人以上)

区分	総実労働時間						出勤日数	
			所定内労働時間		所定外労働時間			
	本年	対前年比	本年	対前年比	本年	対前年比	本年	対前年差
	時間	%	時間	%	時間	%	日	日
調査産業計	154.7	△ 0.1	141.9	0.0	12.8	△ 0.7	19.5	△ 0.1
建設業	172.5	2.4	156.1	1.9	16.4	7.0	20.1	0.2
製造業	166.9	0.0	149.9	0.0	17.0	0.4	19.8	0.0
電気・ガス・熱・水道業	162.2	1.3	138.4	0.3	23.8	7.8	19.1	0.0
情報通信業	161.6	△ 4.9	153.4	0.1	8.2	△ 50.2	19.4	0.3
運輸業, 郵便業	167.8	3.7	146.8	2.6	21.0	12.3	20.2	0.3
卸売業・小売業	140.9	△ 0.9	131.7	0.8	9.2	△ 19.8	20.3	△ 0.2
金融業・保険業	152.9	△ 0.4	144.0	1.2	8.9	△ 19.9	19.3	0.1
不動産業, 物品賃貸業	164.1	△ 2.0	145.9	△ 3.2	18.2	10.0	20.2	△ 0.3
学術研究, 専門・技術サービス業	150.0	△ 2.1	139.8	△ 0.3	10.2	△ 20.4	18.6	0.0
宿泊業, 飲食サービス業	106.5	△ 2.6	101.6	△ 3.3	4.9	12.2	17.1	△ 0.4
生活関連サービス業, 娯楽業	137.5	△ 16.0	129.1	△ 15.9	8.4	△ 18.9	19.5	△ 2.4
教育, 学習支援業	143.8	0.4	133.4	0.8	10.4	△ 3.8	18.9	0.3
医療, 福祉	151.8	0.7	144.1	0.4	7.7	7.5	19.2	0.0
複合サービス事業	146.5	△ 5.5	134.2	△ 10.7	12.3	163.0	19.7	△ 0.2
サービス業(他に分類されないもの)	150.1	1.9	138.1	1.4	12.0	7.5	19.5	△ 0.1

対前年比は、指数により算出している。

図4 労働時間の推移(規模30人以上)  
—総実労働時間および所定外労働時間の対前年比—



### 3 雇用の動き

(規模5人以上)

(調査産業計)

- ・平成28年平均常用労働者数は292,149人で、対前年比1.1%増となった。
- ・常用労働者のうち、パートタイム労働者は76,983人で、常用労働者に占める割合は26.4%、対前年差1.1ポイント増となった。
- ・入職率は1.78%で、対前年差0.08ポイント増、離職率は1.67%で、対前年差0.05ポイント増となった。

(製造業)

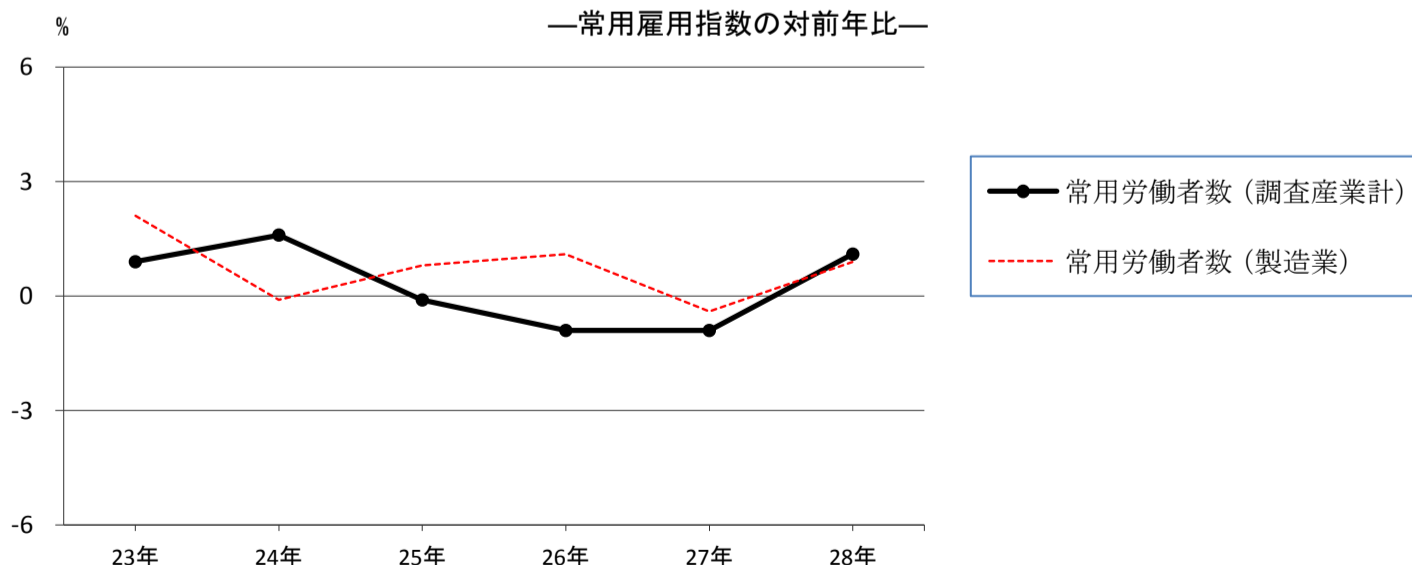
- ・常用労働者数は71,954人で、対前年比0.9%増であった。

表5 雇用および労働移動 (規模5人以上)

区分	常用労働者数					入職率		離職率	
	常用労働者数		パートタイム労働者数			本年	対前年差	本年	対前年差
	本年	対前年比	本年	パートタイム労働者比率	対前年差				
調査産業計	292,149	1.1	76,983	26.4	1.1	1.78	0.08	1.67	0.05
建設業	19,887	0.9	1,048	5.3	△ 2.4	1.34	△ 0.76	1.18	△ 0.56
製造業	71,954	0.9	6,457	9.0	△ 2.2	1.00	△ 0.18	1.04	△ 0.06
電気・ガス・熱・水道業	4,330	△ 1.1	73	1.7	0.0	0.50	△ 0.07	0.54	△ 0.07
情報通信業	4,228	5.8	523	12.4	3.4	1.88	0.00	1.61	0.28
運輸業, 郵便業	15,360	△ 2.6	3,781	24.6	0.3	1.14	0.23	1.47	0.27
卸売業・小売業	44,825	0.3	19,385	43.2	△ 0.2	2.07	0.41	2.00	0.22
金融業・保険業	7,597	5.3	466	6.1	△ 1.2	2.12	△ 0.95	2.24	0.03
不動産業, 物品賃貸業 学術研究, 専門・技術 サービス業	3,832	1.0	626	16.3	△ 13.3	1.88	△ 0.99	1.96	△ 0.51
7,594	4.1	1,053	13.7	9.5	1.84	0.38	1.33	0.02	
宿泊業, 飲食サービス業 生活関連サービス業, 娯楽業	18,119	3.5	14,800	81.6	4.6	6.48	2.57	4.97	1.68
9,138	15.4	5,197	56.8	20.5	4.11	2.18	3.16	1.50	
教育, 学習支援業	16,977	△ 2.3	4,349	25.6	4.9	2.11	△ 0.29	2.22	△ 0.11
医療, 福祉	45,463	0.6	14,599	32.1	1.6	1.14	△ 0.23	1.10	△ 0.15
複合サービス事業 サービス業 (他に分類 されないもの)	3,219	1.2	435	13.5	3.9	1.12	△ 1.05	1.13	△ 0.93
19,631	0.3	4,192	21.4	1.4	1.24	△ 0.36	1.21	△ 0.76	

対前年比は、指数により算出している。

図5 常用労働者数の推移(規模5人以上)  
—常用雇用指数の対前年比—



## (規模30人以上)

(調査産業計)

- ・平成28年平均常用労働者数は160,325人で、対前年比0.1%増となった。
- ・常用労働者のうち、パートタイム労働者は34,675人で、常用労働者に占める割合は21.6%、対前年差は0.4ポイント減となった。
- ・入職率は1.42%で、対前年差0.04ポイント減、離職率は1.34%で、対前年差0.07ポイント減となった。

(製造業)

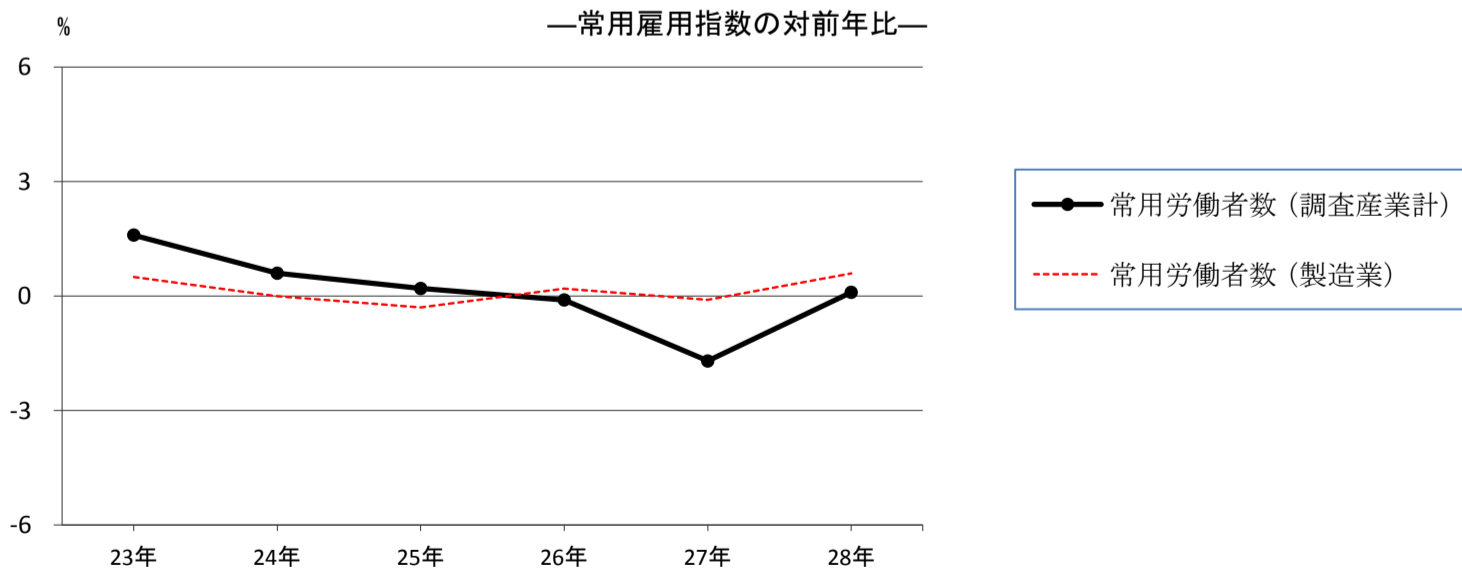
- ・常用労働者数は50,270人で、対前年比0.6%増であった。

表6 雇用および労働移動(規模30人以上)

区分	常用労働者数					入職率		離職率	
	常用労働者数		パートタイム労働者数			本年	対前年差	本年	対前年差
	本年	対前年比	本年	パートタイム労働者比	対前年差				
調査産業計	160,325	0.1	34,675	21.6	△0.4	1.42	△0.04	1.34	△0.07
建設業	5,022	△0.4	47	0.9	△0.2	0.93	△0.45	1.35	0.38
製造業	50,270	0.6	3,341	6.6	△1.0	1.01	△0.10	0.90	△0.09
電気・ガス・熱・水道業	3,744	0.0	73	1.9	△0.1	0.42	△0.10	0.35	△0.21
情報通信業	2,632	6.4	350	13.3	3.8	2.17	0.63	1.59	0.31
運輸業, 郵便業	9,339	△2.4	2,671	28.6	△4.2	1.16	0.26	1.12	△0.11
卸売業・小売業	17,372	△1.2	9,537	54.9	△1.4	1.18	△0.20	1.23	△0.24
金融業・保険業	2,922	△1.7	275	9.4	△0.7	1.98	△0.21	1.96	0.04
不動産業, 物品賃貸業 学術研究, 専門・技術 サービス業	817	6.9	242	29.5	3.0	3.55	1.37	2.44	0.14
宿泊業, 飲食サービス業 生活関連サービス業, 娯楽業	3,434	△3.8	249	7.2	2.4	1.61	0.30	1.69	△0.03
宿泊業, 飲食サービス業 生活関連サービス業, 娯楽業	6,206	2.1	4,613	74.6	3.7	3.81	0.39	3.33	0.37
教育, 学習支援業	2,892	1.4	1,277	44.1	8.8	3.51	0.37	3.41	0.48
医療, 福祉	10,904	△1.1	2,459	22.5	0.9	2.52	0.00	2.34	△0.11
複合サービス事業	31,273	0.7	5,841	18.7	△0.8	1.23	△0.13	1.19	△0.09
サービス業(他に分類 されないもの)	1,113	△3.3	225	20.2	△1.2	1.43	△0.77	1.60	△1.11
	12,389	1.0	3,473	28.0	0.1	1.58	0.00	1.39	△0.16

対前年比は、指数により算出している。

図6 常用労働者数の推移(規模30人以上)



# 4 時系列表

(規模5人以上)

(平成22年平均=100)

区分	現金給与総額						きまって支給する給与					
	調査産業計				製造業		調査産業計				製造業	
	名目		実質		名目		名目		実質		名目	
	指数	対前年比	指数	対前年比	指数	対前年比	指数	対前年比	指数	対前年比	指数	対前年比
平成23年	97.8	△ 2.3	98.7	△ 1.3	100.6	0.5	98.1	△ 1.9	99.0	△ 1.0	100.1	0.1
平成24年	98.4	0.6	98.8	0.1	103.0	2.4	98.6	0.5	99.0	0.0	103.5	3.4
平成25年	100.9	2.5	101.0	2.2	105.2	2.1	100.8	2.2	100.9	1.9	104.3	0.8
平成26年	103.1	2.2	100.0	△ 1.0	109.2	3.8	102.5	1.7	99.4	△ 1.5	107.4	3.0
平成27年	104.0	0.9	99.7	△ 0.3	113.5	3.9	102.8	0.3	98.6	△ 0.8	109.1	1.6
平成28年	105.5	1.4	101.1	1.4	112.9	△ 0.5	103.2	0.4	98.9	0.3	108.8	△ 0.3
平成28年 1	87.7	△ 0.5	84.2	△ 0.9	91.1	△ 2.0	101.9	△ 0.9	97.9	△ 1.3	106.3	△ 0.8
2	88.1	2.3	84.5	1.2	93.6	1.0	103.7	1.9	99.5	0.8	108.6	△ 1.0
3	92.6	3.6	89.0	3.0	98.0	4.4	104.2	2.5	100.1	1.8	109.7	0.4
4	93.4	6.6	89.6	6.5	94.8	△ 0.7	105.7	2.6	101.4	2.5	110.6	△ 0.8
5	87.8	1.7	84.3	2.2	91.8	△ 0.9	102.8	1.4	98.7	1.9	107.5	△ 0.6
6	147.5	1.2	141.8	1.5	149.3	△ 3.6	103.9	1.3	99.9	1.5	110.4	0.1
7	125.3	2.3	120.4	2.8	148.0	△ 0.9	104.1	0.3	100.0	0.8	108.8	△ 1.0
8	89.9	△ 2.0	86.4	△ 1.1	94.9	1.6	103.2	0.0	99.1	0.7	107.4	0.2
9	87.4	0.7	84.0	1.6	95.0	3.3	102.5	△ 0.3	98.6	0.7	108.8	0.1
10	90.5	2.1	86.1	1.8	92.7	0.7	102.8	△ 0.7	97.8	△ 1.1	109.5	1.0
11	90.0	△ 3.1	85.6	△ 3.6	94.7	△ 2.4	102.1	△ 1.4	97.1	△ 1.9	108.1	△ 1.2
12	185.3	1.8	176.5	1.1	211.4	△ 2.0	102.0	△ 1.6	97.1	△ 2.3	110.2	1.1

区分	総実労働時間				所定外労働時間			
	調査産業計		製造業		調査産業計		製造業	
	指数	対前年比	指数	対前年比	指数	対前年比	指数	対前年比
平成23年	98.2	△ 1.9	98.6	△ 1.4	101.9	2.0	94.9	△ 5.1
平成24年	98.4	0.2	99.1	0.5	105.4	3.4	89.2	△ 6.0
平成25年	98.6	0.2	98.9	△ 0.2	106.5	1.0	97.8	9.6
平成26年	100.7	2.1	101.4	2.5	126.8	19.1	116.2	18.8
平成27年	99.1	△ 1.6	99.9	△ 1.5	128.1	1.0	113.1	△ 2.7
平成28年	95.9	△ 3.2	100.4	0.5	119.3	△ 6.9	116.7	3.2
平成28年 1	90.3	△ 2.5	91.2	2.7	121.8	△ 12.4	105.6	△ 1.5
2	97.1	△ 1.7	101.9	△ 1.9	123.0	△ 9.3	111.2	△ 10.3
3	98.6	△ 1.5	100.9	0.4	123.0	△ 7.0	114.4	△ 6.5
4	100.8	△ 2.4	105.5	0.9	126.4	△ 0.9	118.4	△ 5.7
5	92.4	△ 2.6	92.3	△ 1.7	111.5	△ 9.3	104.0	△ 0.8
6	101.5	△ 1.9	104.0	△ 1.1	114.9	△ 7.4	108.8	△ 5.6
7	96.9	△ 4.9	103.6	0.9	111.5	△ 8.5	119.2	12.0
8	93.8	△ 3.7	96.7	0.8	113.8	△ 5.7	115.2	9.9
9	96.3	△ 3.0	102.4	0.9	123.0	△ 1.8	124.0	12.3
10	94.6	△ 3.8	102.1	4.2	120.7	△ 2.7	125.6	20.8
11	95.1	△ 5.5	101.1	△ 2.7	124.1	△ 6.1	123.2	9.2
12	93.9	△ 4.3	102.6	3.0	118.4	△ 9.6	131.2	10.1

区分	雇用			
	調査産業計		製造業	
	指数	対前年比	指数	対前年比
平成23年	100.9	0.9	102.2	2.1
平成24年	102.5	1.6	102.1	△ 0.1
平成25年	102.4	△ 0.1	102.9	0.8
平成26年	101.5	△ 0.9	104.0	1.1
平成27年	100.6	△ 0.9	103.6	△ 0.4
平成28年	101.7	1.1	104.5	0.9
平成28年 1	101.9	1.9	104.8	3.9
2	100.7	1.3	104.9	3.8
3	100.1	1.0	104.7	1.9
4	101.5	1.4	106.1	2.0
5	101.8	1.2	105.7	1.4
6	101.7	0.9	105.8	1.1
7	101.7	0.8	105.3	△ 0.1
8	101.9	1.0	105.0	0.5
9	101.8	0.6	103.4	△ 0.7
10	101.8	0.9	103.0	△ 1.0
11	102.5	1.2	103.2	△ 0.9
12	102.8	1.3	102.6	△ 1.2



(規模30人以上)

(平成22年平均=100)

区分	現金給与総額						きまって支給する給与					
	調査産業計				製造業		調査産業計				製造業	
	名目		実質		名目		名目		実質		名目	
	指数	対前年比	指数	対前年比	指数	対前年比	指数	対前年比	指数	対前年比	指数	対前年比
平成23年	98.9	△ 1.1	99.8	△ 0.2	100.5	0.5	99.1	△ 0.9	100.0	0.0	100.2	0.2
平成24年	97.4	△ 1.5	97.8	△ 2.0	101.1	0.6	98.4	△ 0.7	98.8	△ 1.2	101.9	1.7
平成25年	98.4	1.0	98.5	0.7	104.4	3.3	99.3	0.9	99.4	0.6	104.0	2.1
平成26年	102.1	3.8	99.0	0.5	111.3	6.6	101.7	2.4	98.6	△ 0.8	108.8	4.6
平成27年	101.7	△ 0.4	97.5	△ 1.5	112.9	1.4	101.4	△ 0.3	97.2	△ 1.4	109.1	0.3
平成28年	102.9	1.2	98.6	1.1	112.8	△ 0.1	102.0	0.6	97.7	0.5	109.6	0.5
平成28年 1	83.8	△ 1.9	80.5	△ 2.3	88.6	△ 2.4	100.6	△ 1.8	96.6	△ 2.2	107.1	△ 0.6
2	84.0	0.4	80.6	△ 0.7	91.2	1.4	101.4	△ 0.7	97.3	△ 1.7	108.6	△ 1.1
3	88.2	0.2	84.7	△ 0.4	96.9	6.5	102.7	1.1	98.7	0.5	110.0	0.5
4	85.9	1.1	82.4	0.9	90.6	△ 1.3	103.9	1.0	99.7	0.9	110.5	△ 0.5
5	83.1	0.6	79.8	1.0	89.0	△ 0.8	100.4	0.1	96.4	0.5	107.3	△ 0.4
6	151.0	△ 0.8	145.2	△ 0.5	159.3	△ 4.7	101.7	0.1	97.8	0.4	109.8	0.3
7	120.3	2.3	115.6	2.8	146.9	0.6	101.7	0.3	97.7	0.8	109.4	△ 0.9
8	83.9	0.0	80.6	0.8	89.4	1.1	101.0	0.9	97.0	1.7	108.1	0.8
9	85.2	3.6	81.9	4.6	94.2	5.5	102.5	2.2	98.6	3.2	110.3	1.2
10	84.4	1.9	80.3	1.5	91.2	1.6	102.9	2.2	97.9	1.8	111.2	2.1
11	90.8	2.7	86.3	2.1	95.5	1.3	13.4	1.9	98.3	1.3	111.5	2.0
12	193.7	2.5	184.5	1.8	221.3	△ 2.4	102.3	0.7	97.4	0.0	111.2	1.5

区分	総実労働時間				所定外労働時間			
	調査産業計		製造業		調査産業計		製造業	
	指数	対前年比	指数	対前年比	指数	対前年比	指数	対前年比
平成23年	99.2	△ 0.8	99.3	△ 0.7	101.2	1.2	101.0	0.9
平成24年	98.9	△ 0.3	98.6	△ 0.7	103.1	1.9	96.7	△ 4.3
平成25年	98.6	△ 0.3	98.5	△ 0.1	107.0	3.8	98.8	2.2
平成26年	99.2	0.6	100.7	2.2	119.9	12.1	114.1	15.5
平成27年	98.2	△ 1.0	99.5	△ 1.2	119.1	△ 0.7	117.2	2.7
平成28年	98.1	△ 0.1	99.5	0.0	118.3	△ 0.7	117.7	0.4
平成28年 1	91.4	△ 0.5	90.7	0.6	114.8	△ 3.1	107.6	△ 1.3
2	97.3	△ 0.3	100.8	△ 1.1	117.6	△ 7.3	116.6	△ 5.5
3	99.6	△ 0.4	100.9	△ 0.1	120.4	△ 2.2	120.0	△ 3.8
4	101.4	△ 1.7	103.8	△ 0.1	123.1	0.7	121.4	△ 2.7
5	93.1	△ 0.3	91.5	△ 2.1	112.0	△ 2.4	106.2	△ 0.7
6	102.9	0.9	102.6	△ 0.6	112.0	△ 5.5	113.1	△ 5.2
7	99.8	△ 2.0	102.7	△ 0.7	113.0	△ 2.3	115.9	△ 1.1
8	96.3	△ 0.3	94.5	△ 0.3	113.0	△ 0.8	111.0	0.0
9	99.9	2.0	101.4	0.6	122.2	3.1	122.8	6.0
10	98.2	0.6	100.8	2.0	125.0	8.0	126.2	13.7
11	99.9	0.7	102.7	△ 0.2	125.9	4.6	122.1	3.6
12	97.7	1.0	101.3	1.8	120.4	△ 0.7	129.0	2.8

区分	雇用			
	調査産業計		製造業	
	指数	対前年比	指数	対前年比
平成23年	101.5	1.6	100.5	0.5
平成24年	102.1	0.6	100.5	0.0
平成25年	102.3	0.2	100.2	△ 0.3
平成26年	102.2	△ 0.1	100.4	0.2
平成27年	100.5	△ 1.7	100.3	△ 0.1
平成28年	100.6	0.1	100.9	0.6
平成28年 1	100.6	1.1	100.6	3.8
2	100.3	1.0	100.6	3.6
3	99.0	0.3	100.7	1.4
4	101.3	0.6	102.3	1.1
5	101.2	0.4	102.2	0.8
6	101.3	0.3	102.2	1.0
7	101.2	0.1	101.9	0.6
8	101.1	0.3	101.7	0.5
9	99.8	△ 1.1	99.2	△ 1.7
10	100.0	△ 0.9	99.3	△ 1.6
11	100.3	△ 0.6	99.7	△ 1.3
12	101.0	0.1	99.8	△ 1.1

◆◆◆◆ 全国調査の結果 ◆◆◆◆

第1表 月間現金給与額

(事業所規模5人以上、平成28年平均確報)

産 業	現金給与総額		きまって支給				特別に支払われ			
			する給与		所定内給与		所定外給与		た給与	
	前年比		前年比		前年比		前年比		前年比	
	円	%	円	%	円	%	円	%	円	%
調査産業計	315,590	0.5	259,737	0.2	240,256	0.2	19,481	-0.6	55,853	2.4
鉱業、採石業等	322,133	1.8	273,542	1.5	250,745	1.3	22,797	3.7	48,591	3.1
建設業	386,049	1.6	324,538	0.5	301,827	0.8	22,711	-3.8	61,511	7.6
製造業	378,447	0.6	302,509	0.4	270,088	0.5	32,421	-0.3	75,938	1.3
電気・ガス業	557,079	1.3	449,390	-0.1	393,889	-0.4	55,501	2.4	107,689	6.8
情報通信業	487,441	0.7	379,538	-0.2	345,511	0.4	34,027	-6.0	107,903	4.1
運輸業、郵便業	340,132	-0.1	287,941	-0.3	248,472	0.0	39,469	-2.0	52,191	1.0
卸売業、小売業	272,488	1.9	225,152	1.0	213,458	0.8	11,694	6.1	47,336	5.8
金融業、保険業	466,011	-1.3	357,607	-0.2	334,731	-0.2	22,876	0.0	108,404	-4.4
不動産・物品賃貸業	367,048	4.6	292,342	2.7	272,636	2.3	19,706	9.1	74,706	12.4
学術研究等	459,143	1.2	361,887	0.5	338,124	0.6	23,763	-2.3	97,256	4.2
飲食サービス業等	126,652	0.0	118,786	0.3	111,442	-0.1	7,344	5.3	7,866	-3.0
生活関連サービス等	203,755	-0.9	184,544	-1.7	174,595	-1.8	9,949	-0.1	19,211	8.5
教育、学習支援業	383,465	0.9	296,729	0.0	290,854	0.0	5,875	3.0	86,736	4.2
医療、福祉	294,986	0.6	249,576	0.4	235,473	0.5	14,103	-0.6	45,410	1.3
複合サービス事業	385,771	2.7	294,630	1.6	281,756	1.9	12,874	-6.6	91,141	6.3
その他のサービス業	258,579	-0.1	224,217	0.4	205,153	0.4	19,064	1.0	34,362	-3.1
事業所規模30人以上										
調査産業計	361,593	1.0	289,899	0.5	264,852	0.5	25,047	-0.2	71,694	3.3
製造業	411,171	0.6	320,900	0.4	282,966	0.3	37,934	0.7	90,271	1.3
卸売業、小売業	300,127	1.8	240,777	1.1	227,750	0.9	13,027	3.1	59,350	5.0
医療、福祉	341,353	0.7	285,506	0.4	266,611	0.5	18,895	0.3	55,847	2.0

第2表 月間実労働時間及び出勤日数

(事業所規模5人以上、平成28年平均確報)

産 業	総実労働時間						出勤日数	
			所定内労働時間		所定外労働時間			
	前年比		前年比		前年比		前年差	
	時間	%	時間	%	時間	%	日	日
調査産業計	143.7	-0.6	132.9	-0.5	10.8	-1.5	18.6	-0.1
鉱業、採石業等	163.6	-2.8	150.7	-3.4	12.9	5.3	20.5	-0.4
建設業	171.3	-0.1	157.8	0.1	13.5	-2.2	21.0	0.1
製造業	162.8	-0.2	147.1	-0.1	15.7	-1.7	19.5	0.0
電気・ガス業	157.0	0.7	141.0	0.5	16.0	2.5	18.9	0.2
情報通信業	161.1	-1.1	144.6	-0.5	16.5	-6.9	19.1	-0.1
運輸業、郵便業	171.2	-0.4	148.2	0.1	23.0	-3.4	20.0	-0.1
卸売業、小売業	136.3	-0.3	128.8	-0.5	7.5	2.8	18.7	-0.2
金融業、保険業	148.0	0.2	136.5	0.4	11.5	-2.1	18.6	0.0
不動産・物品賃貸業	152.4	-0.5	140.2	-0.6	12.2	-0.6	19.1	-0.1
学術研究等	154.3	-0.5	140.9	-0.4	13.4	-0.7	18.8	-0.1
飲食サービス業等	101.9	-1.1	96.0	-1.5	5.9	3.5	15.6	-0.2
生活関連サービス等	132.9	-2.7	125.7	-2.8	7.2	-2.0	18.2	-0.4
教育、学習支援業	125.2	-0.6	117.6	-0.6	7.6	-2.6	16.6	-0.2
医療、福祉	135.2	-0.1	130.1	-0.1	5.1	0.1	18.3	0.0
複合サービス事業	150.8	0.2	143.6	0.6	7.2	-7.3	19.1	0.1
その他のサービス業	144.8	0.0	133.3	0.0	11.5	0.0	18.9	0.0
事業所規模30人以上								
調査産業計	148.6	-0.1	135.9	0.0	12.7	-1.7	18.8	0.0
製造業	164.6	-0.1	147.1	0.0	17.5	-0.6	19.3	0.0
卸売業、小売業	137.5	0.7	129.4	0.5	8.1	2.3	19.0	-0.1
医療、福祉	142.8	-0.3	136.9	-0.4	5.9	0.3	18.6	-0.1

### 第3表 常用雇用及び労働異動率

(事業所規模5人以上、平成28年平均確報)

産 業	労働者総数						入 職 率		離 職 率	
	前年比		一般労働者		パートタイム労働者		前年差		前年差	
	千人	%	千人	%	千人	%	%ポイント	%ポイント	%ポイント	%ポイント
調査産業計	48,765	2.1	33,788	1.8	14,978	2.9	2.15	0.01	2.04	0.01
鉱業,採石業等	21	-3.4	19	-2.8	2	-10.2	1.35	0.08	1.56	-0.19
建設業	2,890	2.8	2,729	2.9	161	1.2	1.40	0.03	1.31	0.00
製造業	8,058	0.4	6,919	0.6	1,139	-0.4	1.17	-0.04	1.15	-0.03
電気・ガス業	280	0.3	268	0.0	12	10.0	1.55	-0.03	1.55	-0.09
情報通信業	1,510	1.6	1,434	1.3	76	8.2	1.74	0.00	1.62	-0.08
運輸業,郵便業	3,325	0.8	2,703	0.9	622	0.4	1.70	-0.06	1.69	0.14
卸売業,小売業	8,906	1.3	4,973	0.9	3,933	1.6	2.08	-0.03	2.02	-0.03
金融業,保険業	1,430	0.5	1,256	0.7	174	-1.1	1.81	0.01	1.77	0.03
不動産・物品賃貸業	732	2.6	566	5.0	166	-4.6	2.19	0.03	2.00	-0.13
学術研究等	1,387	2.2	1,228	1.9	159	4.5	1.65	0.07	1.51	0.08
飲食サービス業等	4,600	4.8	1,069	5.0	3,531	4.7	4.54	0.22	4.28	0.12
生活関連サービス等	1,756	2.4	890	-0.3	867	5.5	3.09	0.20	2.95	0.05
教育,学習支援業	3,070	4.5	2,128	3.4	942	7.1	2.90	-0.04	2.58	-0.04
医療,福祉	6,648	3.1	4,611	2.6	2,037	4.1	1.90	-0.11	1.74	-0.08
複合サービス事業	340	0.8	294	0.9	46	-0.6	1.91	-0.03	1.94	0.13
その他のサービス業	3,813	2.0	2,701	2.7	1,112	0.6	2.48	0.05	2.36	0.02
事業所規模30人以上										
調査産業計	27,840	0.9	20,768	1.1	7,072	0.5	1.89	-0.03	1.83	0.00
製造業	6,020	0.2	5,340	0.4	681	-1.2	1.11	-0.05	1.09	-0.04
卸売業,小売業	3,963	0.1	2,156	1.3	1,807	-1.2	1.74	-0.08	1.77	-0.02
医療,福祉	4,140	1.9	3,207	1.7	933	1.9	1.65	-0.12	1.59	-0.03

産業別、性別常用労働者一人平均月間現金給与額、きまって支給する給与、  
 所定内給与、超過労働給与及び特別に支払われた給与(労働者数5人以上)  
 平成28年平均

(単位:円)

産 業	計					男			女			産業
	現金給与総額	きまって支給する給与	所定内給与	超過労働給与	特別に支払われた給与	現金給与総額	きまって支給する給与	特別に支払われた給与	現金給与総額	きまって支給する給与	特別に支払われた給与	
調 査 産 業 計	309,861	255,390	235,767	19,623	54,471	385,952	314,930	71,022	218,710	184,065	34,645	TL
鉱業,採石業,砂利採取業	-	-	-	-	-	-	-	-	-	-	-	C
建設業	353,705	297,128	275,126	22,002	56,577	386,893	324,912	61,981	205,988	173,465	32,523	D
製造業	342,607	278,929	249,698	29,231	63,678	406,867	327,174	79,693	215,100	183,198	31,902	E
電気・ガス・熱供給・水道業	628,219	511,911	415,998	95,913	116,308	648,693	528,383	120,310	318,723	262,911	55,812	F
情報通信業	390,625	317,763	290,682	27,081	72,862	473,254	382,606	90,648	241,595	200,811	40,784	G
運輸業,郵便業	314,982	271,219	245,526	25,693	43,763	363,773	309,971	53,802	187,938	170,315	17,623	H
卸売業・小売業	259,137	216,678	206,081	10,597	42,459	366,041	293,511	72,530	169,711	152,407	17,304	I
金融業・保険業	400,450	318,683	307,096	11,587	81,767	527,232	413,396	113,836	301,901	245,062	56,839	J
不動産業,物品賃貸業	330,975	273,077	257,732	15,345	57,898	380,771	320,636	60,135	232,562	179,086	53,476	K
学術研究,専門・技術サービス業	365,635	302,477	279,270	23,207	63,158	416,337	340,031	76,306	204,239	182,935	21,304	L
宿泊業,飲食サービス業	109,032	102,503	96,077	6,426	6,529	136,799	127,596	9,203	86,976	82,571	4,405	M
生活関連サービス業,娯楽業	161,648	144,422	136,229	8,193	17,226	188,315	165,206	23,109	132,165	121,443	10,722	N
教育,学習支援業	415,456	318,809	313,902	4,907	96,647	486,321	373,696	112,625	357,312	273,774	83,538	O
医療,福祉	306,434	251,229	233,585	17,644	55,205	447,826	366,361	81,465	268,669	220,478	48,191	P
複合サービス事業	356,807	281,567	271,544	10,023	75,240	417,497	321,361	96,136	259,657	217,866	41,791	Q
サービス業(他に分類されないもの)	270,438	228,644	210,389	18,255	41,794	325,532	273,775	51,757	158,377	136,847	21,530	R
食料品・たばこ	236,515	220,683	205,608	15,075	15,832	310,732	287,169	23,563	178,097	168,351	9,746	E09,10
繊維工業	277,527	234,429	216,116	18,313	43,098	349,398	290,416	58,982	200,574	174,484	26,090	E11
印刷・同関連業	241,581	217,773	208,562	9,211	23,808	294,798	265,534	29,264	200,214	180,648	19,566	E15
化学、石油・石炭	448,040	346,000	320,007	25,993	102,040	502,340	385,065	117,275	285,478	229,047	56,431	E16,17
プラスチック製品	361,803	285,780	266,624	19,156	76,023	431,452	336,185	95,267	207,553	174,150	33,403	E18
窯業・土石製品	375,519	301,216	281,724	19,492	74,303	385,592	309,531	76,061	291,344	231,735	59,609	E21
金属製品製造業	308,792	255,885	232,710	23,175	52,907	328,945	271,467	57,478	231,730	196,302	35,428	E24
電子・デバイス	449,547	347,922	303,099	44,823	101,625	505,664	392,376	113,288	308,303	236,034	72,269	E28
電気機械器具	468,333	335,580	301,233	34,347	132,753	572,382	401,013	171,369	242,867	193,792	49,075	E29
その他の製造業	219,453	202,458	188,525	13,933	16,995	284,065	261,195	22,870	150,706	139,961	10,745	E32,20
E一括分1	377,712	307,552	260,042	47,510	70,160	403,697	327,812	75,885	233,855	195,391	38,464	ES1
卸売業	451,012	348,644	331,733	16,911	102,368	540,267	413,806	126,461	254,599	205,249	49,350	I-1
小売業	168,411	154,280	146,669	7,611	14,131	202,221	180,401	21,820	150,542	140,475	10,067	I-2
医療業	421,023	339,037	310,343	28,694	81,986	617,583	507,791	109,792	363,615	289,750	73,865	P83
P一括分	204,310	172,973	165,176	7,797	31,337	274,405	221,879	52,526	187,091	160,959	26,132	PS

「×」・・・調査産業対象事業所が少なく公表できない。ただし、調査産業計には含まれている。  
 「E一括分」「P一括分」・・・概要9利用上の注意を参照。  
 「-」・・・調査、集計を行っていない。

産業別、性別常用労働者一人平均月間現金給与額、きまって支給する給与、  
 所定内給与、超過労働給与及び特別に支払われた給与(労働者数30人以上)  
 平成28年平均

(単位:円)

産 業	計					男			女			産業
	現金給与総額	きまって支給する給与	所定内給与	超過労働給与	特別に支払われた給与	現金給与総額	きまって支給する給与	特別に支払われた給与	現金給与総額	きまって支給する給与	特別に支払われた給与	
調 査 産 業 計	344,788	279,578	253,130	26,448	65,210	420,873	338,973	81,900	247,499	203,631	43,868	TL
鉱業,採石業,砂利採取業	-	-	-	-	-	-	-	-	-	-	-	C
建設業	409,627	341,452	313,319	28,133	68,175	422,248	351,496	70,752	287,887	244,575	43,312	D
製造業	381,900	303,318	266,448	36,870	78,582	438,038	345,097	92,941	243,398	200,242	43,156	E
電気・ガス・熱供給・水道業	635,902	520,448	414,877	105,571	115,454	656,223	536,789	119,434	284,280	237,700	46,580	F
情報通信業	347,905	276,976	260,699	16,277	70,929	421,453	328,253	93,200	250,369	208,975	41,394	G
運輸業,郵便業	329,934	273,854	242,658	31,196	56,080	378,253	308,769	69,484	177,034	163,370	13,664	H
卸売業・小売業	214,357	187,323	175,593	11,730	27,034	310,637	262,421	48,216	143,141	131,775	11,366	I
金融業・保険業	472,732	377,166	360,520	16,646	95,566	659,088	528,174	130,914	312,938	247,682	65,256	J
不動産業,物品賃貸業	250,445	213,908	185,057	28,851	36,537	311,843	257,259	54,584	166,574	154,690	11,884	K
学術研究,専門・技術サービス業	447,825	361,573	331,826	29,747	86,252	492,083	395,086	96,997	259,262	218,791	40,471	L
宿泊業,飲食サービス業	125,883	119,835	110,661	9,174	6,048	172,613	161,177	11,436	102,132	98,823	3,309	M
生活関連サービス業,娯楽業	182,430	164,199	153,842	10,357	18,231	209,938	187,210	22,728	161,399	146,606	14,793	N
教育,学習支援業	454,356	346,853	340,988	5,865	107,503	519,778	395,885	123,893	387,482	296,732	90,750	O
医療,福祉	360,858	289,588	265,434	24,154	71,270	479,562	390,183	89,379	319,381	254,438	64,943	P
複合サービス事業	283,034	242,203	234,745	7,458	40,831	321,696	273,011	48,685	212,910	186,323	26,587	Q
サービス業(他に分類されないもの)	236,639	203,778	185,727	18,051	32,861	296,909	253,147	43,762	132,466	118,445	14,021	R
食料品・たばこ	237,234	216,179	201,952	14,227	21,055	317,529	284,399	33,130	183,386	170,428	12,958	E09,10
繊維工業	306,934	249,714	226,125	23,589	57,220	363,017	291,729	71,288	226,045	189,115	36,930	E11
印刷・同関連業	X	X	X	X	X	X	X	X	X	X	X	E15
化学、石油・石炭	429,985	339,320	311,251	28,069	90,665	482,020	378,783	103,237	286,378	230,409	55,969	E16,17
プラスチック製品	419,207	321,941	299,219	22,722	97,266	458,767	351,178	107,589	278,554	217,992	60,562	E18
窯業・土石製品	542,046	399,597	360,327	39,270	142,449	558,619	412,155	146,464	389,191	283,769	105,422	E21
金属製品製造業	308,181	256,974	228,879	28,095	51,207	336,793	280,802	55,991	217,615	181,549	36,066	E24
電子・デバイス	462,056	356,887	310,508	46,379	105,169	508,581	394,483	114,098	332,740	252,387	80,353	E28
電気機械器具	483,959	342,410	307,125	35,285	141,549	581,574	403,246	178,328	238,518	189,445	49,073	E29
その他の製造業	234,611	214,243	199,352	14,891	20,368	281,903	256,121	25,782	176,722	162,981	13,741	E32,20
E一括分1	414,838	331,581	270,917	60,664	83,257	441,922	352,675	89,247	242,589	197,427	45,162	ES1
卸売業	328,575	275,537	254,225	21,312	53,038	385,988	322,952	63,036	204,003	172,658	31,345	I-1
小売業	163,793	148,271	140,784	7,487	15,522	237,068	203,321	33,747	130,815	123,495	7,320	I-2
医療業	449,818	357,721	323,543	34,178	92,097	648,015	528,586	119,429	383,102	300,205	82,897	P83
P一括分	248,029	203,174	191,733	11,441	44,855	278,753	225,197	53,556	236,783	195,113	41,670	PS

「×」・・・調査産業対象事業所が少なく公表できない。ただし、調査産業計には含まれている。  
 「E一括分」「P一括分」・・・概要9利用上の注意を参照。  
 「-」・・・調査、集計を行っていない。

**産業別、性別常用労働者一人平均月間出勤日数、  
総実労働時間数、所定内労働時間数及び所定外労働時間数(労働者数5人以上)**  
平成28年平均

産 業	計				男				女				産業
	出勤日数	総実労働時間	所定内労働時間	所定外労働時間	出勤日数	総実労働時間	所定内労働時間	所定外労働時間	出勤日数	総実労働時間	所定内労働時間	所定外労働時間	
調 査 産 業 計	19.2	148.1	137.7	10.4	19.8	160.8	146.4	14.4	18.6	133.0	127.4	5.6	TL
鉱業、採石業、砂利採取業	-	-	-	-	-	-	-	-	-	-	-	-	C
建設業	21.1	173.4	160.2	13.2	21.4	178.8	164.1	14.7	19.8	149.1	142.7	6.4	D
製造業	20.1	166.1	151.5	14.6	20.2	171.6	154.0	17.6	19.8	155.2	146.6	8.6	E
電気・ガス・熱供給・水道業	19.1	162.3	139.5	22.8	19.1	164.1	140.5	23.6	19.3	133.8	123.1	10.7	F
情報通信業	19.6	162.6	150.9	11.7	19.9	170.2	154.9	15.3	18.9	149.2	143.8	5.4	G
運輸業、郵便業	20.1	165.0	147.7	17.3	20.7	177.2	155.5	21.7	18.4	133.5	127.5	6.0	H
卸売業・小売業	19.4	139.8	131.5	8.3	19.4	149.0	138.1	10.9	19.4	132.2	126.1	6.1	I
金融業・保険業	19.3	150.1	143.7	6.4	19.8	160.4	152.0	8.4	18.9	142.1	137.2	4.9	J
不動産業、物品賃貸業	19.2	147.8	138.5	9.3	19.7	153.2	141.9	11.3	18.3	137.2	131.8	5.4	K
学術研究、専門・技術サービス業	19.4	158.9	146.3	12.6	19.9	166.6	151.0	15.6	17.8	134.6	131.3	3.3	L
宿泊業、飲食サービス業	14.4	84.0	79.8	4.2	14.7	95.1	89.3	5.8	14.2	75.2	72.3	2.9	M
生活関連サービス業、娯楽業	18.6	111.9	106.0	5.9	18.5	117.1	109.6	7.5	18.8	106.2	102.1	4.1	N
教育、学習支援業	18.2	137.8	130.5	7.3	18.7	143.4	135.9	7.5	17.8	133.2	126.1	7.1	O
医療、福祉	18.8	140.3	134.4	5.9	19.8	156.2	144.9	11.3	18.5	136.0	131.5	4.5	P
複合サービス事業	19.4	148.6	141.0	7.6	20.0	154.1	145.9	8.2	18.3	139.9	133.2	6.7	Q
サービス業(他に分類されないもの)	19.7	153.8	143.3	10.5	20.2	169.6	154.7	14.9	18.7	121.8	120.2	1.6	R
食料品・たばこ	20.7	167.1	154.9	12.2	21.0	174.3	161.9	12.4	20.5	161.5	149.5	12.0	E09,10
繊維工業	20.5	164.2	154.9	9.3	20.8	168.1	158.5	9.6	20.3	160.0	151.1	8.9	E11
印刷・同関連業	20.7	163.6	155.7	7.9	21.2	175.2	163.3	11.9	20.2	154.6	149.8	4.8	E15
化学、石油・石炭	19.7	166.6	149.5	17.1	19.9	171.6	152.0	19.6	19.1	151.8	142.1	9.7	E16,17
プラスチック製品	20.1	162.6	149.4	13.2	20.3	169.7	154.0	15.7	19.7	146.8	139.2	7.6	E18
窯業・土石製品	20.6	165.8	157.3	8.5	20.6	165.7	157.1	8.6	20.3	165.9	158.6	7.3	E21
金属製品製造業	20.8	172.4	158.9	13.5	21.0	175.9	160.3	15.6	20.0	159.0	153.6	5.4	E24
電子・デバイス	18.6	159.5	140.7	18.8	18.7	164.9	142.6	22.3	18.3	145.8	135.8	10.0	E28
電気機械器具	19.8	160.2	147.7	12.5	20.0	165.3	150.8	14.5	19.5	149.0	140.9	8.1	E29
その他の製造業	20.4	164.3	153.1	11.2	21.3	181.2	165.4	15.8	19.4	146.3	140.1	6.2	E32,20
E一括分1	20.1	172.9	151.5	21.4	20.1	175.8	151.9	23.9	19.7	157.0	149.7	7.3	ES1
卸売業	20.8	166.2	154.3	11.9	20.9	172.7	158.6	14.1	20.4	152.0	145.0	7.0	I-1
小売業	18.8	127.4	120.8	6.6	18.0	126.7	118.8	7.9	19.2	127.7	121.8	5.9	I-2
医療業	19.4	152.5	145.3	7.2	19.4	163.3	148.6	14.7	19.4	149.4	144.3	5.1	P83
P一括分	18.2	129.3	124.6	4.7	20.2	148.8	141.1	7.7	17.8	124.6	120.6	4.0	PS

「×」・・・調査産業対象事業所が少なく公表できない。ただし、調査産業計には含まれている。  
「E一括分」「P一括分」・・・概要9利用上の注意を参照。  
「-」・・・調査、集計を行っていない。

**産業別、性別常用労働者一人平均月間出勤日数、  
総実労働時間数、所定内労働時間数及び所定外労働時間数(労働者数30人以上)**  
平成28年平均

産 業	計				男				女				産業
	出勤日数	総実労働時間	所定内労働時間	所定外労働時間	出勤日数	総実労働時間	所定内労働時間	所定外労働時間	出勤日数	総実労働時間	所定内労働時間	所定外労働時間	
調 査 産 業 計	19.5	154.7	141.9	12.8	19.9	165.9	148.2	17.7	19.1	140.3	133.8	6.5	TL
鉱業、採石業、砂利採取業	-	-	-	-	-	-	-	-	-	-	-	-	C
建設業	20.1	172.5	156.1	16.4	20.1	173.4	155.7	17.7	20.3	163.9	160.0	3.9	D
製造業	19.8	166.9	149.9	17.0	19.9	171.3	151.1	20.2	19.6	156.1	146.8	9.3	E
電気・ガス・熱供給・水道業	19.1	162.2	138.4	23.8	19.1	164.3	139.8	24.5	19.1	125.7	115.1	10.6	F
情報通信業	19.4	161.6	153.4	8.2	19.8	168.0	157.8	10.2	19.0	153.2	147.6	5.6	G
運輸業、郵便業	20.2	167.8	146.8	21.0	20.5	177.1	151.9	25.2	19.2	138.2	130.5	7.7	H
卸売業・小売業	20.3	140.9	131.7	9.2	20.6	161.8	145.7	16.1	20.0	125.5	121.5	4.0	I
金融業・保険業	19.3	152.9	144.0	8.9	19.8	160.7	150.6	10.1	18.8	146.4	138.5	7.9	J
不動産業、物品賃貸業	20.2	164.1	145.9	18.2	20.7	177.4	148.4	29.0	19.6	146.0	142.6	3.4	K
学術研究、専門・技術サービス業	18.6	150.0	139.8	10.2	18.9	152.8	141.1	11.7	17.7	137.7	134.1	3.6	L
宿泊業、飲食サービス業	17.1	106.5	101.6	4.9	17.6	123.0	115.9	7.1	16.9	98.2	94.4	3.8	M
生活関連サービス業、娯楽業	19.5	137.5	129.1	8.4	19.9	143.5	131.9	11.6	19.2	133.0	127.0	6.0	N
教育、学習支援業	18.9	143.8	133.4	10.4	18.9	145.6	136.1	9.5	18.9	141.9	130.7	11.2	O
医療、福祉	19.2	151.8	144.1	7.7	20.0	161.0	148.4	12.6	19.0	148.7	142.7	6.0	P
複合サービス事業	19.7	146.5	134.2	12.3	20.1	152.4	139.4	13.0	19.0	135.9	124.8	11.1	Q
サービス業(他に分類されないもの)	19.5	150.1	138.1	12.0	20.1	171.4	153.5	17.9	18.5	113.2	111.6	1.6	R
食料品・たばこ	20.7	162.7	150.3	12.4	21.5	175.4	161.2	14.2	20.1	154.2	143.0	11.2	E09,10
繊維工業	20.1	163.3	154.3	9.0	20.1	164.6	155.5	9.1	20.1	161.5	152.6	8.9	E11
印刷・同関連業	X	X	X	X	X	X	X	X	X	X	X	X	E15
化学、石油・石炭	19.7	168.1	149.3	18.8	19.9	173.9	152.0	21.9	19.1	151.8	141.7	10.1	E16,17
プラスチック製品	20.1	167.1	152.0	15.1	20.3	171.6	154.7	16.9	19.4	151.4	142.5	8.9	E18
窯業・土石製品	19.2	159.7	143.5	16.2	19.3	161.6	144.1	17.5	18.1	142.9	138.1	4.8	E21
金属製品製造業	20.7	177.3	161.3	16.0	20.9	181.8	162.8	19.0	20.2	163.1	156.6	6.5	E24
電子・デバイス	18.6	161.3	141.9	19.4	18.7	165.3	142.9	22.4	18.3	150.2	139.1	11.1	E28
電気機械器具	19.6	156.5	144.8	11.7	19.8	160.8	147.5	13.3	19.0	145.7	138.0	7.7	E29
その他の製造業	21.1	172.1	160.8	11.3	21.3	179.0	165.3	13.7	20.7	163.6	155.3	8.3	E32,20
E一括分1	19.7	174.1	147.8	26.3	19.8	177.4	148.3	29.1	18.9	153.2	144.8	8.4	ES1
卸売業	20.9	172.4	156.0	16.4	21.1	183.7	162.6	21.1	20.3	148.0	141.7	6.3	I-1
小売業	20.0	126.9	121.0	5.9	20.2	140.3	129.1	11.2	20.0	120.9	117.4	3.5	I-2
医療業	19.2	157.1	148.8	8.3	19.9	169.9	154.1	15.8	19.0	152.8	147.0	5.8	P83
P一括分	19.3	145.1	138.2	6.9	20.2	150.5	141.6	8.9	18.9	143.2	137.0	6.2	PS

「×」・・・調査産業対象事業所が少なく公表できない。ただし、調査産業計には含まれている。  
「E一括分」「P一括分」・・・概要9利用上の注意を参照。  
「-」・・・調査、集計を行っていない。

**産業別前調査期間末、増加、減少、及び本調査期間末常用労働者数  
並びにパートタイム労働者数及びパートタイム労働者比率(労働者数5人以上、男女計)**  
平成28年平均

産 業	前調査期間末 常用労働者数	増 加 常用労働者数	減 少 常用労働者数	本調査期間末 常用労働者数	パートタイム労働者		産業
					うちパートタイム 労働者数	パートタイム 労働者比率	
調 査 産 業 計	291,813	5,191	4,855	292,149	76,983	26.4	TL
鉱業,採石業,砂利採取業	-	-	-	-	-	-	C
建 設 業	19,856	265	234	19,887	1,048	5.3	D
製 造 業	71,989	716	751	71,954	6,457	9.0	E
電気・ガス・熱供給・水道業	4,331	22	23	4,330	73	1.7	F
情 報 通 信 業	4,217	79	68	4,228	523	12.4	G
運 輸 業 , 郵 便 業	15,410	175	225	15,360	3,781	24.6	H
卸 売 業 ・ 小 売 業	44,799	922	896	44,825	19,385	43.2	I
金 融 業 ・ 保 険 業	7,607	161	171	7,597	466	6.1	J
不 動 産 業 , 物 品 賃 貸 業	3,835	72	75	3,832	626	16.3	K
学術研究,専門・技術サービス業	7,556	139	101	7,594	1,053	13.7	L
宿 泊 業 , 飲 食 サ ー ビ ス 業	17,855	1,148	884	18,119	14,800	81.6	M
生活関連サービス業,娯楽業	9,063	359	284	9,138	5,197	56.8	N
教 育 , 学 習 支 援 業	17,006	344	373	16,977	4,349	25.6	O
医 療 , 福 祉	45,448	510	495	45,463	14,599	32.1	P
複 合 サ ー ビ ス 事 業	3,219	36	36	3,219	435	13.5	Q
サービス業(他に分類されないもの)	19,624	244	237	19,631	4,192	21.4	R
食 料 品 ・ た ば こ	4,593	51	59	4,585	957	20.8	E09,10
織 維 工 業	18,181	189	227	18,143	1,741	9.6	E11
印 刷 ・ 同 関 連 業	1,524	12	35	1,501	150	9.8	E15
化 学 、 石 油 ・ 石 炭	3,791	35	38	3,788	331	8.7	E16,17
プ ラ ス チ ッ ク 製 品	5,007	35	41	5,001	560	11.2	E18
窯 業 ・ 土 石 製 品	1,526	14	30	1,510	66	4.3	E21
金 属 製 品 製 造 業	3,100	20	25	3,095	238	7.7	E24
電 子 ・ デ バ イ ス	8,658	57	56	8,659	493	5.7	E28
電 気 機 械 器 具	3,680	38	23	3,695	356	9.6	E29
そ の 他 の 製 造 業	4,917	67	52	4,932	825	16.7	E32,20
E 一 括 分 1	17,012	199	166	17,045	742	4.4	ES1
卸 売 業	14,367	146	107	14,406	776	5.4	I-1
小 売 業	30,432	776	790	30,418	18,608	61.1	I-2
医 療 業	21,399	266	224	21,441	2,687	12.5	P83
P 一 括 分	24,048	244	271	24,021	11,912	49.6	PS

「×」・・・調査産業対象事業所が少なく公表できない。

ただし調査産業計には含まれている。

「一括分」・・・概要9利用上の注意を参照。

「-」・・・調査、集計を行っていない。



**産業別前調査期間末、増加、減少、及び本調査期間末常用労働者数  
並びにパートタイム労働者数及びパートタイム労働者比率(労働者数5人以上、男)**  
平成28年平均

産 業	前調査期間末 常用労働者数	増 加 常用労働者数	減 少 常用労働者数	本調査期間末 常用労働者数	うちパートタイム	パートタイム	産業
					労働者数	労働者比率	
調 査 産 業 計	158,980	2,663	2,347	159,296	21,413	13.4	TL
鉱業,採石業,砂利採取業	-	-	-	-	-	-	C
建 設 業	16,215	212	190	16,237	171	1.1	D
製 造 業	47,843	457	435	47,865	1,432	3.0	E
電気・ガス・熱供給・水道業	4,061	21	21	4,061	0	0.0	F
情 報 通 信 業	2,714	42	38	2,718	86	3.2	G
運 輸 業 , 郵 便 業	11,120	129	137	11,112	1,179	10.7	H
卸 売 業 ・ 小 売 業	20,359	443	339	20,463	5,439	26.5	I
金 融 業 ・ 保 険 業	3,334	70	89	3,315	31	0.9	J
不 動 産 業 , 物 品 賃 貸 業	2,550	39	48	2,541	254	10.3	K
学術研究,専門・技術サービス業	5,752	80	56	5,776	359	6.4	L
宿 泊 業 , 飲 食 サ ー ビ ス 業	7,870	560	376	8,054	5,785	71.5	M
生活関連サービス業,娯楽業	4,770	185	168	4,787	2,431	50.5	N
教 育 , 学 習 支 援 業	7,666	130	147	7,649	1,311	17.1	O
医 療 , 福 祉	9,582	135	135	9,582	1,656	17.2	P
複 合 サ ー ビ ス 事 業	1,981	17	18	1,980	155	7.9	Q
サービス業(他に分類されないもの)	13,162	142	151	13,153	1,123	8.6	R
食 料 品 ・ た ば こ	2,023	16	19	2,020	181	8.7	E09,10
織 維 工 業	9,390	88	86	9,392	346	3.7	E11
印 刷 ・ 同 関 連 業	669	5	19	655	4	0.5	E15
化 学 、 石 油 ・ 石 炭	2,842	24	27	2,839	29	1.0	E16,17
プ ラ ス チ ッ ク 製 品	3,448	20	22	3,446	94	2.6	E18
窯 業 ・ 土 石 製 品	1,362	14	27	1,349	43	2.9	E21
金 属 製 品 製 造 業	2,457	16	20	2,453	134	5.5	E24
電 子 ・ デ バ イ ス	6,192	45	36	6,201	173	2.8	E28
電 気 機 械 器 具	2,519	28	18	2,529	35	1.4	E29
そ の 他 の 製 造 業	2,538	35	33	2,540	70	2.8	E32,20
E 一 括 分 1	14,405	166	128	14,443	324	2.3	ES1
卸 売 業	9,895	64	72	9,887	151	1.6	I-1
小 売 業	10,464	380	267	10,577	5,288	49.9	I-2
医 療 業	4,836	78	66	4,848	357	7.4	P83
P 一 括 分	4,746	58	69	4,735	1,299	27.4	PS

「×」・・・調査産業対象事業所が少なく公表できない。  
ただし調査産業計には含まれている。  
「一括分」・・・概要9利用上の注意を参照。  
「-」・・・調査、集計を行っていない。

**産業別前調査期間末、増加、減少、及び本調査期間末常用労働者数  
並びにパートタイム労働者数及びパートタイム労働者比率(労働者数5人以上、女)**  
平成28年平均

産 業	前調査期間末 常用労働者数	増 加 常用労働者数	減 少 常用労働者数	本調査期間末 常用労働者数	うちパートタイム	パートタイム	産業
					労働者数	労働者比率	
調 査 産 業 計	132,833	2,528	2,508	132,853	55,570	41.8	TL
鉱業,採石業,砂利採取業	-	-	-	-	-	-	C
建設業	3,641	54	45	3,650	877	24.0	D
製造業	24,146	259	316	24,089	5,025	20.9	E
電気・ガス・熱供給・水道業	270	1	3	268	73	27.1	F
情報通信業	1,502	37	29	1,510	437	29.0	G
運輸業,郵便業	4,290	46	88	4,248	2,602	60.4	H
卸売業・小売業	24,440	479	558	24,361	13,946	57.3	I
金融業・保険業	4,273	91	82	4,282	435	10.2	J
不動産業,物品賃貸業	1,285	33	27	1,291	372	28.4	K
学術研究,専門・技術サービス業	1,804	58	45	1,817	694	33.6	L
宿泊業,飲食サービス業	9,985	588	509	10,064	9,015	89.6	M
生活関連サービス業,娯楽業	4,293	174	116	4,351	2,766	63.2	N
教育,学習支援業	9,340	214	226	9,328	3,038	32.6	O
医療,福祉	35,866	375	360	35,881	12,943	36.1	P
複合サービス事業	1,238	18	19	1,237	280	22.5	Q
サービス業(他に分類されないもの)	6,462	101	87	6,476	3,069	47.4	R
食料品・たばこ	2,570	35	40	2,565	776	30.6	E09,10
繊維工業	8,791	101	141	8,751	1,395	15.8	E11
印刷・同関連業	856	7	16	847	146	16.9	E15
化学、石油・石炭	949	11	11	949	302	31.8	E16,17
プラスチック製品	1,559	14	19	1,554	466	29.5	E18
窯業・土石製品	163	0	2	161	23	13.1	E21
金属製品製造業	643	4	5	642	104	16.2	E24
電子・デバイス	2,466	12	20	2,458	320	12.9	E28
電気機械器具	1,162	10	5	1,167	321	27.5	E29
その他の製造業	2,379	32	19	2,392	755	32.2	E32,20
E 一括分 1	2,608	33	38	2,603	418	16.1	ES1
卸売業	4,471	82	35	4,518	625	13.9	I-1
小売業	19,969	397	523	19,843	13,320	67.1	I-2
医療業	16,563	188	158	16,593	2,330	14.1	P83
P 一括分	19,303	186	202	19,287	10,613	55.0	PS

「×」・・・調査産業対象事業所が少なく公表できない。  
ただし調査産業計には含まれている。  
「一括分」・・・概要9利用上の注意を参照。  
「-」・・・調査、集計を行っていない。

**産業別前調査期間末、増加、減少、及び本調査期間末常用労働者数  
並びにパートタイム労働者数及びパートタイム労働者比率(労働者数30人以上、男女計)**  
平成28年平均

産 業	前調査期間末 常用労働者数	増 加 常用労働者数	減 少 常用労働者数	本調査期間末 常用労働者数	うちパートタイム	パートタイム	産業
					労働者数	労働者比率	
調 査 産 業 計	160,205	2,264	2,144	160,325	34,675	21.6	TL
鉱業,採石業,砂利採取業	-	-	-	-	-	-	C
建設業	5,043	47	68	5,022	47	0.9	D
製造業	50,215	505	450	50,270	3,341	6.6	E
電気・ガス・熱供給・水道業	3,741	16	13	3,744	73	1.9	F
情報通信業	2,617	57	42	2,632	350	13.3	G
運輸業,郵便業	9,335	108	104	9,339	2,671	28.6	H
卸売業・小売業	17,380	206	214	17,372	9,537	54.9	I
金融業・保険業	2,921	58	57	2,922	275	9.4	J
不動産業,物品賃貸業	808	29	20	817	242	29.5	K
学術研究,専門・技術サービス業	3,437	55	58	3,434	249	7.2	L
宿泊業,飲食サービス業	6,175	237	206	6,206	4,613	74.6	M
生活関連サービス業,娯楽業	2,890	101	99	2,892	1,277	44.1	N
教育,学習支援業	10,903	255	254	10,904	2,459	22.5	O
医療,福祉	31,261	380	368	31,273	5,841	18.7	P
複合サービス事業	1,115	16	18	1,113	225	20.2	Q
サービス業(他に分類されないもの)	12,366	196	173	12,389	3,473	28.0	R
食料品・たばこ	2,540	39	38	2,541	686	27.0	E09,10
繊維工業	10,674	111	102	10,683	761	7.1	E11
印刷・同関連業	X	X	X	X	X	X	E15
化学、石油・石炭	3,379	31	30	3,380	310	9.2	E16,17
プラスチック製品	3,912	22	25	3,909	212	5.4	E18
窯業・土石製品	545	1	12	534	5	0.9	E21
金属製品製造業	1,972	12	15	1,969	182	9.3	E24
電子・デバイス	8,362	57	48	8,371	204	2.4	E28
電気機械器具	3,001	36	23	3,014	285	9.5	E29
その他の製造業	2,627	33	25	2,635	274	10.5	E32,20
E 一括分 1	12,553	157	103	12,607	357	2.8	ES1
卸売業	5,323	50	32	5,341	506	9.5	I-1
小売業	12,057	156	182	12,031	9,032	75.1	I-2
医療業	17,477	199	187	17,489	1,699	9.7	P83
P 一括分	13,785	181	182	13,784	4,143	30.1	PS

「×」・・・調査産業対象事業所が少なく公表できない。  
ただし調査産業計には含まれている。  
「一括分」・・・概要9利用上の注意を参照。  
「-」・・・調査、集計を行っていない。

**産業別前調査期間末、増加、減少、及び本調査期間末常用労働者数  
並びにパートタイム労働者数及びパートタイム労働者比率(労働者数30人以上、男)**  
平成28年平均

産 業	前調査期間末 常用労働者数	増 加 常用労働者数	減 少 常用労働者数	本調査期間末 常用労働者数	うちパートタイム	パートタイム	産業
					労働者数	労働者比率	
調 査 産 業 計	89,919	1,155	1,127	89,947	8,962	10.0	TL
鉱業,採石業,砂利採取業	-	-	-	-	-	-	C
建 設 業	4,572	41	64	4,549	41	0.9	D
製 造 業	35,731	334	293	35,772	861	2.4	E
電気・ガス・熱供給・水道業	3,536	15	12	3,539	0	0.0	F
情 報 通 信 業	1,493	26	20	1,499	86	5.8	G
運 輸 業 , 郵 便 業	7,087	97	81	7,103	1,045	14.9	H
卸 売 業 ・ 小 売 業	7,383	89	80	7,392	1,964	26.6	I
金 融 業 ・ 保 険 業	1,351	24	28	1,347	12	0.9	J
不 動 産 業 , 物 品 賃 貸 業	466	15	9	472	132	27.7	K
学術研究,専門・技術サービス業	2,787	34	43	2,778	145	5.2	L
宿 泊 業 , 飲 食 サ ー ビ ス 業	2,082	95	88	2,089	1,179	56.9	M
生活関連サービス業,娯楽業	1,255	46	50	1,251	473	38.0	N
教 育 , 学 習 支 援 業	5,524	92	117	5,499	756	13.8	O
医 療 , 福 祉	8,095	132	128	8,099	1,192	14.7	P
複 合 サ ー ビ ス 事 業	719	9	10	718	118	16.4	Q
サービス業(他に分類されないもの)	7,839	107	104	7,842	956	12.2	R
食 料 品 ・ た ば こ	1,019	11	9	1,021	141	14.1	E09,10
織 維 工 業	6,306	54	54	6,306	254	4.0	E11
印 刷 ・ 同 関 連 業	X	X	X	X	X	X	E15
化 学 、 石 油 ・ 石 炭	2,480	20	19	2,481	23	1.0	E16,17
プ ラ ス チ ッ ク 製 品	3,053	16	18	3,051	55	1.8	E18
窯 業 ・ 土 石 製 品	491	1	10	482	2	0.4	E21
金 属 製 品 製 造 業	1,498	10	12	1,496	78	5.2	E24
電 子 ・ デ バ イ ス	6,148	45	36	6,157	129	2.1	E28
電 気 機 械 器 具	2,147	28	18	2,157	35	1.6	E29
そ の 他 の 製 造 業	1,447	17	14	1,450	51	3.6	E32,20
E 一 括 分 1	10,848	133	88	10,893	90	0.8	ES1
卸 売 業	3,644	24	13	3,655	64	1.8	I-1
小 売 業	3,739	65	67	3,737	1,901	50.8	I-2
医 療 業	4,397	74	62	4,409	197	4.5	P83
P 一 括 分	3,698	58	66	3,690	996	27.0	PS

「×」・・・調査産業対象事業所が少なく公表できない。

ただし調査産業計には含まれている。

「一括分」・・・概要9利用上の注意を参照。

「-」・・・調査、集計を行っていない。

**産業別前調査期間末、増加、減少、及び本調査期間末常用労働者数  
並びにパートタイム労働者数及びパートタイム労働者比率(労働者数30人以上、女)**  
平成28年平均

産 業	前調査期間末 常用労働者数	増 加 常用労働者数	減 少 常用労働者数	本調査期間末 常用労働者数	うちパートタイム	パートタイム	産業
					労働者数	労働者比率	
調 査 産 業 計	70,286	1,109	1,016	70,379	25,713	36.5	TL
鉱業,採石業,砂利採取業	-	-	-	-	-	-	C
建 設 業	472	6	4	474	6	1.2	D
製 造 業	14,484	170	157	14,497	2,480	17.1	E
電気・ガス・熱供給・水道業	205	1	1	205	73	35.5	F
情 報 通 信 業	1,124	30	22	1,132	264	23.4	G
運 輸 業 , 郵 便 業	2,248	12	23	2,237	1,626	69.9	H
卸 売 業 ・ 小 売 業	9,996	117	134	9,979	7,573	75.9	I
金 融 業 ・ 保 険 業	1,571	34	29	1,576	263	16.7	J
不 動 産 業 , 物 品 賃 貸 業	342	14	11	345	110	32.3	K
学術研究,専門・技術サービス業	650	22	15	657	104	15.8	L
宿 泊 業 , 飲 食 サ ー ビ ス 業	4,093	142	119	4,116	3,434	83.6	M
生活関連サービス業,娯楽業	1,635	55	49	1,641	804	48.8	N
教 育 , 学 習 支 援 業	5,379	163	137	5,405	1,703	31.4	O
医 療 , 福 祉	23,167	248	240	23,175	4,649	20.1	P
複 合 サ ー ビ ス 事 業	396	7	8	395	107	27.2	Q
サービス業(他に分類されないもの)	4,526	89	69	4,546	2,517	55.3	R
食 料 品 ・ た ば こ	1,521	28	29	1,520	545	35.7	E09,10
織 維 工 業	4,368	57	49	4,376	507	11.6	E11
印 刷 ・ 同 関 連 業	X	X	X	X	X	X	E15
化 学 、 石 油 ・ 石 炭	899	11	11	899	287	32.0	E16,17
プ ラ ス チ ッ ク 製 品	859	6	7	858	157	18.4	E18
窯 業 ・ 土 石 製 品	54	0	2	52	3	6.3	E21
金 属 製 品 製 造 業	473	2	3	472	104	21.9	E24
電 子 ・ デ バ イ ス	2,214	12	13	2,213	75	3.4	E28
電 気 機 械 器 具	854	8	5	857	250	29.1	E29
そ の 他 の 製 造 業	1,180	16	10	1,186	223	19.0	E32,20
E 一 括 分 1	1,705	24	15	1,714	267	15.6	ES1
卸 売 業	1,679	26	19	1,686	442	25.7	I-1
小 売 業	8,318	92	115	8,295	7,131	86.0	I-2
医 療 業	13,080	124	125	13,079	1,502	11.5	P83
P 一 括 分	10,087	124	115	10,096	3,147	31.2	PS

「×」・・・調査産業対象事業所が少なく公表できない。

ただし調査産業計には含まれている。

「一括分」・・・概要9利用上の注意を参照。

「-」・・・調査、集計を行っていない。

産業別、就業形態別常用労働者一人平均月間現金給与総額、きまって支給する給与、  
所定内給与、超過労働給与及び特別に支払われた給与(労働者数5人以上)

平成28年平均

産 業	一般労働者					パートタイム労働者				
	現金給与総額	きまって支給する給与	所定内給与	超過労働給与	特別に支払われた給与	現金給与総額	きまって支給する給与	所定内給与	超過労働給与	特別に支払われた給与
調 査 産 業 計	385,607	312,899	287,206	25,693	72,708	97,963	94,508	91,864	2,644	3,455
製 造 業	364,720	295,422	263,677	31,745	69,298	119,122	112,241	108,410	3,831	6,881
卸 売 業 , 小 売 業	388,412	315,461	298,272	17,189	72,951	89,460	87,024	85,080	1,944	2,436
医 療 , 福 祉	392,391	314,150	289,665	24,485	78,241	125,525	118,803	115,555	3,248	6,722

産業別、就業形態別常用労働者一人平均月間出勤日数、総実労働時間数、所定内労働時間数  
及び所定外労働時間数(労働者数5人以上)

産 業	一般労働者				パートタイム労働者			
	出勤日数	総実労働時間	所定内労働時間	所定外労働時間	出勤日数	総実労働時間	所定内労働時間	所定外労働時間
調 査 産 業 計	20.5	169.5	156.2	13.3	15.7	88.3	86.2	2.1
製 造 業	20.2	171.1	155.3	15.8	18.6	115.4	112.8	2.6
卸 売 業 , 小 売 業	21.6	175.5	162.6	12.9	16.6	93.2	90.9	2.3
医 療 , 福 祉	20.2	162.7	154.7	8.0	15.8	93.0	91.5	1.5

産業別、就業形態別前調査期間末、増加、減少及び本調査期間末常用労働者数(労働者数5人以上)

産 業	一般労働者				パートタイム労働者			
	前調査期間末 一般労働者数	増 加 一般労働者数	減 少 一般労働者数	本調査期間末 一般労働者数	前調査期間末 パートタイム労働者	増 加 パートタイム労働者	減 少 パートタイム労働者	本調査期間末 パートタイム労働者
調 査 産 業 計	215,021	2,637	2,485	215,166	76,792	2,554	2,370	76,983
製 造 業	65,485	594	576	65,497	6,503	123	175	6,457
卸 売 業 , 小 売 業	25,428	383	375	25,440	19,371	539	521	19,385
医 療 , 福 祉	30,765	406	314	30,864	14,683	104	181	14,599

産業別、就業形態別常用労働者一人平均月間現金給与総額、きまって支給する給与、  
 所定内給与、超過労働給与及び特別に支払われた給与(労働者数30人以上)

平成28年平均

産 業	一般労働者					パートタイム労働者				
	現金給与総額	きまって支給する給与	所定内給与	超過労働給与	特別に支払われた給与	現金給与総額	きまって支給する給与	所定内給与	超過労働給与	特別に支払われた給与
調 査 産 業 計	408,445	326,487	293,858	32,629	81,958	114,199	109,656	105,594	4,062	4,543
製 造 業	399,863	316,477	277,396	39,081	83,386	130,120	118,870	112,985	5,885	11,250
卸 売 業 , 小 売 業	344,475	287,683	265,289	22,394	56,792	107,816	105,148	102,151	2,997	2,668
医 療 , 福 祉	409,972	324,700	296,455	28,245	85,272	147,335	136,938	130,570	6,368	10,397

産業別、就業形態別常用労働者一人平均月間出勤日数、総実労働時間数、所定内労働時間数  
 及び所定外労働時間数(労働者数30人以上)

産 業	一般労働者				パートタイム労働者			
	出勤日数	総実労働時間	所定内労働時間	所定外労働時間	出勤日数	総実労働時間	所定内労働時間	所定外労働時間
調 査 産 業 計	20.1	169.8	154.3	15.5	17.4	99.8	96.7	3.1
製 造 業	19.9	170.5	152.5	18.0	18.0	116.8	113.3	3.5
卸 売 業 , 小 売 業	21.1	178.5	162.7	15.8	19.6	110.1	106.4	3.7
医 療 , 福 祉	19.9	164.5	155.6	8.9	16.5	96.6	94.1	2.5

産業別、就業形態別前調査期間末、増加、減少及び本調査期間末常用労働者数(労働者数30人以上)

産 業	一般労働者				パートタイム労働者			
	前調査期間末 一般労働者数	増 加 一般労働者数	減 少 一般労働者数	本調査期間末 一般労働者数	前調査期間末 パートタイム労働者	増 加 パートタイム労働者	減 少 パートタイム労働者	本調査期間末 パートタイム労働者
調 査 産 業 計	125,536	1,461	1,345	125,650	34,669	803	798	34,675
製 造 業	46,864	440	377	46,929	3,351	65	73	3,341
卸 売 業 , 小 売 業	7,810	96	71	7,835	9,570	110	142	9,537
医 療 , 福 祉	25,409	318	301	25,432	5,853	62	67	5,841