

第28回

同時開催 第35回商業祭

川の手荒川まつり



4/29 雨天決行 (火・祝)
午前10時～午後4時

会場 都立汐入公園及びその周辺
●主催：川の手荒川まつり実行委員会・荒川区
●協賛：東京商工会議所荒川支部・荒川区しんきん協議会
●後援：東京都東部公園緑地事務所
●お問い合わせ：荒川区役所観光振興課
電話 03-3802-3111 内線 461

パレード

午前9時にドナウ広場を出発、ドナウ通り、けやき通りを通り、会場（都立汐入公園多目的広場）まで、区内の各種団体が華やかなパフォーマンスで大行進します。

プレイグラウンド

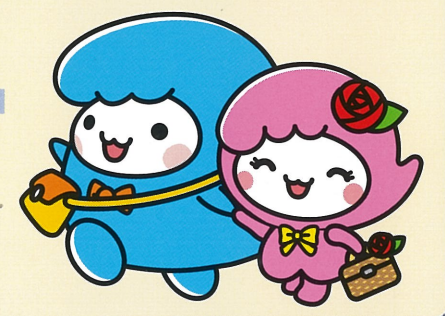
- 荒川区の名産品コーナー
- 官公署コーナー
- 福祉チャリティーコーナーほか

ふれあい広場

- ふれあいスポーツ
- つくって遊ぼう
- ミニ隅田川ほか

多目的広場

- 商業祭バザール
- 奥の細道ゆかりの地コーナー
- ふるさと市ほか



【駐輪・駐車場について】 駐車場はございませんので、車、バイクでのご来場はご遠慮ください。また、会場内に駐輪場はありません。駐輪場は都立産業技術高等専門学校荒川キャンパスグラウンド、汐入小学校校庭をご利用ください。収容台数に限りがあるため、出来るだけ徒歩や公共交通機関をご利用ください。
【交通規制について】 パレードのため、午前9時～10時までドナウ通り、けやき通りから会場までの周辺道路が交通規制されます。



【アクセス】

■ 尾久方面から	町屋駅前停留場・京成町屋駅	京成電鉄 (約8分)	京成関屋駅	徒歩 (約15分)
■ 日暮里方面から	JR常磐線 (約3～5分)	南千住駅	汐入さくら (約9分)	徒歩 (約15分)
■ 町屋方面から	町屋さくら各停留所	町屋駅	京成関屋駅	徒歩 (約15分)
■ 荒川方面から	さくら各停留所	さくら	南千住駅	汐入さくら (約9分)

※さくら-汐入さくら直通便がほぼ1時間に1本運行
※南千住駅からは都バス(上46)でも汐入公園へ行くことができます。