

福井県立恐竜博物館 令和6年度特別展

バッドランドの恐竜たち

—北アメリカの1億年—

荒野に眠る
恐竜たちの世界

DINOSAURS IN BADLANDS

2024 7.12^金・11.4^{月・振}

休館日／9.11(水)、9.25(水)、10.9(水)、10.23(水)
開館時間／午前9時～午後5時まで(入館は午後4時30分まで)
※夏休み期間(7.20～8.18)は午前8時30分～午後6時まで(入館は午後5時30分まで)

【特別展観覧料】一般 1,800円／高・大学生 1,600円／小・中学生 1,000円／70歳以上 1,000円 ※常設展もご覧いただけます。

主催：「バッドランドの恐竜たち」実行委員会（福井県立恐竜博物館、福井テレビジョン放送株式会社）

特別協力：ロイヤルティレル博物館、アメリカ合衆国恐竜国定公園、ブリガムヤング大学附属古生物学博物館

協力：国立科学博物館、ミュージアムパーク茨城県自然博物館、東海大学海洋学部博物館、群馬県立自然史博物館、福井県立大学恐竜学研究所

後援：在大阪・神戸米回国総領事館、カナダ大使館、富山・石川・滋賀 各県教育委員会、福井新聞社、日刊県民福井・中日新聞社、NHK福井放送局、FBC、FM福井

入館には日時指定の観覧券が必要です。当館ホームページから事前に購入してください。

福井県立恐竜博物館

〒911-8601 福井県勝山市村岡町寺尾51-11
TEL:0779-88-0001/FAX:0779-88-8700
<https://www.dinosaur.pref.fukui.jp>

博物館
HP▶



チケット
購入
ページ▶



北アメリカの荒野：バッドランド

そこには恐竜たちが眠る地層がある

恐竜研究の聖地・バッドランドの化石から恐竜の進化と繁栄の歴史に迫る特別展

01. ひとつながりの大陸

恐竜の誕生した三畳紀。全ての大陸が繋がった超大陸パンゲアの時代の恐竜を紹介



◀三畳紀の地球
Gao et al. (2017)より改変



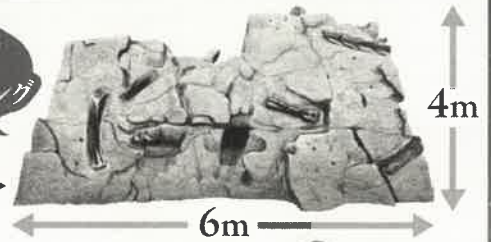
▲コエロフィシス・パウリ全身骨格(産状)

02. 巨人たちの大陸

恐竜たちが巨大化を極めたジュラ紀ユタ州から発見された恐竜たちを紹介

バッドランドの地層
×
プロジェクションマッピング

モリソン層の
ボンベッド再現▶



日本初公開

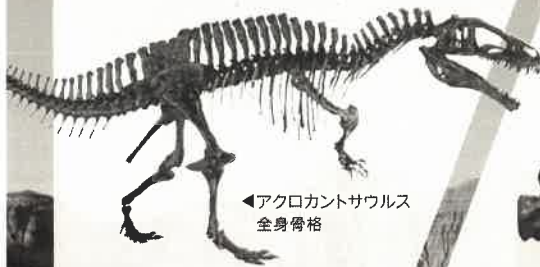
◀ティプロドクス
全身骨格



▲アロサウルス・ジムマドセニ(実物 タイプ標本)

03. 新時代の幕開け

大陸の形や気候が変化し、新たなグループも登場した前期白亜紀の恐竜たちを紹介



◀アクロカントサウルス
全身骨格

04. 百花繚乱～多様化する恐竜たち～

花を咲かせる植物が生い茂り、草食恐竜が多様化した後期白亜紀アルバータ州の恐竜を中心に当時の様子を紹介



▲ティラノサウルス「ブラックビューティー」頭骨(実物)



日本初公開

▲ゴルゴサウルス全身骨格産状(実物)

特別展観覧料	一般	団体 (30名以上)
一般	1,800円	1,600円
高・大学生	1,600円	1,300円
小・中学生	1,000円	800円
70歳以上	1,000円	800円

※未就学児は無料でご覧いただけます。※年間パスポートで特別展もご覧いただけます。※障害者手帳などをご提示の方および付き添いの方1名様につきましては割引が適用され、個人料金の半額になります。

特別展観覧券で常設展もご覧いただけます。

特別展講演会(予定)

7.13(土)

「アルバータ州の恐竜」(仮)

講師：フィリップ・カーリー博士(カナダ・アルバータ大学 教授)

9.14(土)

「ユタ州の恐竜」(仮)

講師：レベッカ・ハントフォスター氏(恐竜国立公園 専属古生物学者)

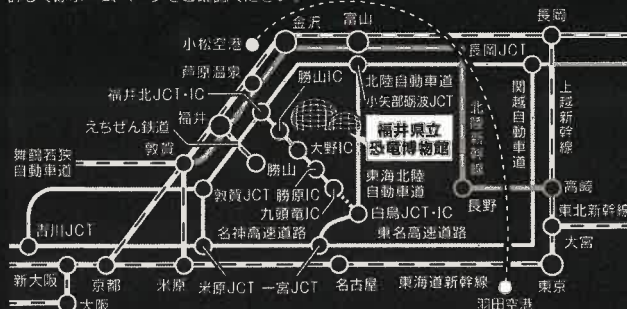
10.14(月祝)

「北アメリカにおける角竜類の進化」(仮)

講師：千葉 謙太郎 博士(岡山理科大学 講師)

ACCESS

詳しくはホームページをご確認ください。



車・レンタカー 利用の場合

北陸自動車道【福井北JCT・IC】▶中部縦貫自動車道勝山IC経由……………約30分
東海北陸自動車道【白鳥JCT・IC】▶中部縦貫自動車道・油坂峠道路経由……………約90分

福井駅から一般道▶中部縦貫自動車道勝山IC経由……………約50分

金沢駅から北陸自動車道【金沢西IC～福井北JCT・IC】

▶中部縦貫自動車道勝山IC経由……………約90分

小松空港から北陸自動車道【安宅スマートIC～福井北JCT・IC】

▶中部縦貫自動車道勝山IC経由……………約60分

鉄道利用の場合

福井駅 ــــــــ― 越前線 ــــــــ― 勝山駅 ــــــــ― タクシー・バスなど ــــــــ― 恐竜博物館
(約55分) (約10分)

飛行機利用の場合

小松空港からまたは連絡バスで福井駅まで。
福井駅で越前線にお乗り換えください。

入館には日時指定の観覧券が必要です。当館ホームページから事前に購入してください。

福井県立恐竜博物館

【主催】「バッドランドの恐竜たち」実行委員会(福井県立恐竜博物館、福井テレビジョン放送株式会社)
〒911-8601 福井県勝山市村岡町寺尾51-11 TEL:0779-88-0001/FAX:0779-88-8700
<https://www.dinosaur.pref.fukui.jp>

