

<限定御朱印>

謹賀新年

朝倉家の氏神

赤淵大明神

赤

丸



令和五年一月三日

福井県立一乗谷朝倉氏遺跡博物館

獅子目貫



福井県立一乗谷朝倉氏遺跡博物館



一乗谷朝倉氏遺跡博物館  
ICHIJODANI ASAKURA FAMILY SITE MUSEUM





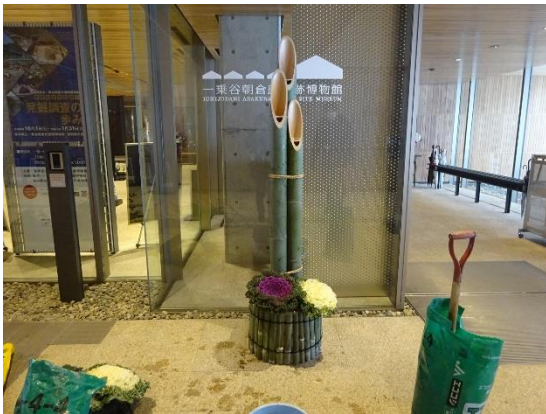
<博物館入口の門松と設置作業の様子>



設置作業の様子



設置作業の様子



設置作業の様子



設置作業の様子



設置作業の様子



設置作業の様子



設置作業の様子



門松完成！





# 博物館 バックヤード ツアー



～あさみゆーの裏側を探検してみよう!!～

2023年 1月 15日(日)

先着予約  
20名

14:00 ~ 15:30



新たにオープンした、一乗谷朝倉氏遺跡博物館の裏側を公開！普段は入ることができないエリアをご案内するほか、出土品接合を体験していただけます。

ご予約は  
こちらから



参加費：無料

参加方法：web予約制

お問い合わせ先：

福井県立一乗谷朝倉氏遺跡博物館

Tel:0776-41-7700

Email:asakura@pref.fukui.lg.jp

