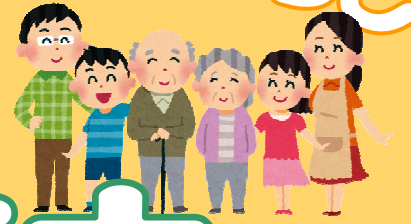


# わたしの選択とこれからの暮らし くらしの 基本セミナー



商品やライフスタイルについて  
知識を広め、周囲にも伝えていきましょう!

## 場所

アオッサ 7階  
706号室



環境

食

くらし  
と  
契約

消費生活

伝える力

## 【対象】

消費生活に関心のある福井県民  
(基本10回の講座に参加できる方)

【定員】 20名 (先着順)

【参加費】 無料

## 【申込方法】

お電話・FAX・ホームページから  
いずれかの方法でお申込ください。

## 【申込締切】

平成27年8月28日(金)



悪質商法

衣服



消費者教育担い手養成事業は福井県消費生活センター  
より委託を受け、(公社)ふくい・くらしの研究所が  
企画・運営しております。

## お問合せ・お申込み



公益社団法人 ふくい・くらしの研究所

〒910-0842 福井市開発5丁目1603番地

TEL 0776-52-0626

FAX 0776-52-0660

URL <http://www.kuranavi.jp/>

詳細は裏面をご覧ください!

## 日程および内容

回	日程	テーマ	講師
1	9月3日(木) 10:00~12:30	消費者市民社会 開講式(オリエンテーション) 商品やライフスタイルの賢い選択	福井大学教育地域科学部 特命教授 荒井 紀子 氏
2	9月9日(水) 10:00~12:00	環境にやさしい消費 コーヒーの基礎知識&健康との関係 フェアトレード・オーガニックについて コーヒーの飲み比べとフードペアリング	珈琲豆専門店 和珈屋(わこや) 代表取締役 小林 美和 氏
3	9月30日(水) 10:00~12:00	食品の選択 食品選びの幅を広げよう! 地産地消・フードマイレージ 伝統の福井野菜を使ったおにぎらずを作ろう!	野菜ソムリエ ベジフルビューティーアドバイザー 中島 早苗 氏
4	10月7日(水) 10:00~12:00	消費者問題 商品テストを体験してみよう! ペットボトル飲料の糖分、スナック菓子の油分、塩分を測ります	福井県消費生活センター 主任研究員 高橋 暁美 氏
5	10月22日(木) 10:00~12:00	食品表示 知っておきたい食の問題	至学館大学 健康科学部 栄養科学科長 小塚 諭 氏
6	10月28日(水) 10:00~12:00	悪質商法に気をつけて 相談現場の最前線の声より 意外に身近な悪質商法、その中身と対処法について	福井県消費生活センター 相談員
7	11月4日(水) 10:00~12:00	くらしと契約 わたしたちのくらしと法律について 契約の基礎・契約トラブルとクーリング・オフについて	円居・北川法律事務所 弁護士 三田 恵美子 氏
8	11月18日(水) 10:00~12:00	伝える力 「わたしの気持ちどう伝えたいの?」 クレームの伝え方	Qualia-Partners,Inc 工藤 英一 氏
9	12月2日(水) 10:00~12:00	衣服・洗濯 お洗濯の基本と冬物衣料のお手入れ	花王株式会社 生活者コミュニケーションセンター 中瀬 三智子 氏
10	12月16日(水) 10:00~12:30	まとめ 消費者市民社会を実現するために 閉講式	一般社団法人 消費者市民社会をつくる会 (ASCON) 理事長 阿南 久 氏

## 受講に際して

- ・10回の連続講座のうち、8回以上受講された方に、修了証書をお渡しします。

## お申込方法

- ・電話、FAX、ホームページから、いずれかの方法でお申込ください。



## わたしの選択とこれからのくらし「くらしの基本セミナー」～参加申込書～

(公社) ふくい・くらしの研究所 行き

2015年 月 日

ふりがな	ご職業	年代
氏名		
住所 〒	代	
電話番号		

※個人情報について・・・お申込に伴う個人情報は、講座目的以外に使用いたしません。