

実物の「酔象・太子駒」と
黒漆書き「歩兵駒」を初公開！
(博物館開館後)

酔象

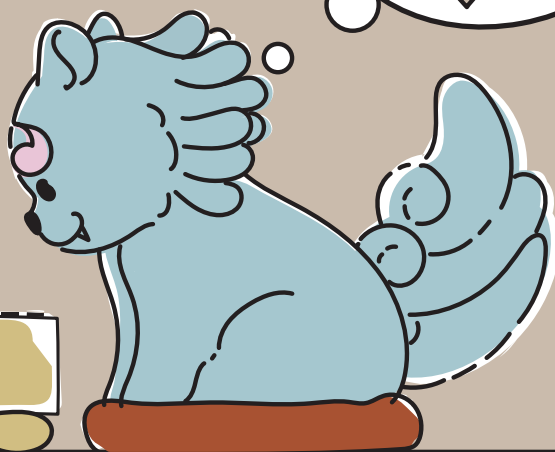
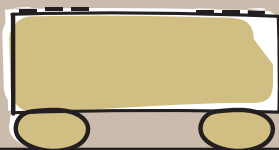
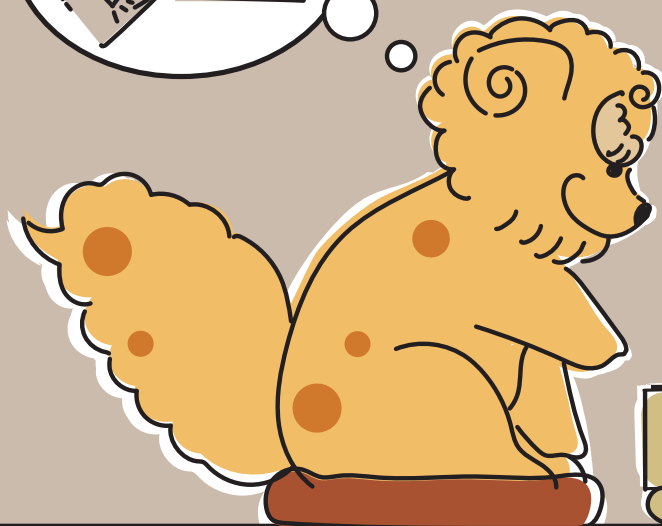
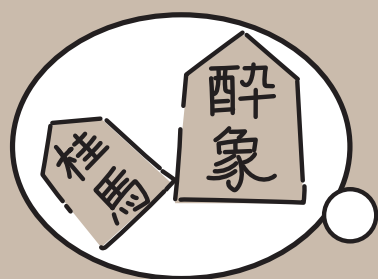
駒と

将棋

の歴史

史

トビツ展
あさみっで学ぶ！



開催期間 令和6年10月12日(土)～令和7年2月16日(日)

開館時間 午前9時～午後5時(入館は午後4時30分まで)

※開催期間中休館日があります。詳しくは博物館HPをご確認ください。

開催場所 一乗谷朝倉氏遺跡博物館 2階基本展示室 人々の暮らしコーナー

観覧料 基本展示観覧料でご覧いただけます

一般・大学生 700円 高校生 400円 小中学生 200円 70歳以上 350円



〒910-2151 福井県福井市安波賀中島町 8-10

TEL.0776-41-7700

FAX.0776-41-7701

E-mail: asakura@pref.fukui.lg.jp



一乗谷朝倉氏遺跡博物館
ICHIJODANI ASAKURA FAMILY SITE MUSEUM

酔象駒と将棋の歴史

初公開

10/12(土)～12/8(日)



重要文化財
「酔象・太子駒」

※12/10(火)からは複製を展示

初公開

12/10(火)～2/16(日)



第49次調査出土
黒漆書き「步兵駒」

1974年に朝倉氏当主の居館、朝倉館跡の外濠から174枚の戦国時代の将棋駒が出土し、これらは通称「朝倉駒」として知られています。

その中の1点「酔象・太子駒」は現代の将棋には見られない駒で、将棋史を語るうえで非常に重要な資料です。

今回のトピック展では、一乗谷から出土した将棋駒を展示し、「酔象駒」と将棋の歴史について紹介します。



重要文化財 朝倉館跡外濠から出土した将棋駒各種



一乗谷朝倉氏遺跡博物館
ICHIJODANI ASAKURA FAMILY SITE MUSEUM

〒910-2151 福井県福井市安波賀中島町 8-10
TEL.0776-41-7700 FAX.0776-41-7701
E-mail: asakura@pref.fukui.lg.jp

くわしくはホームページをご覧ください

あさみゅー 検索

QRコード

各種案内アイコン

